

陕西省地方志丛书

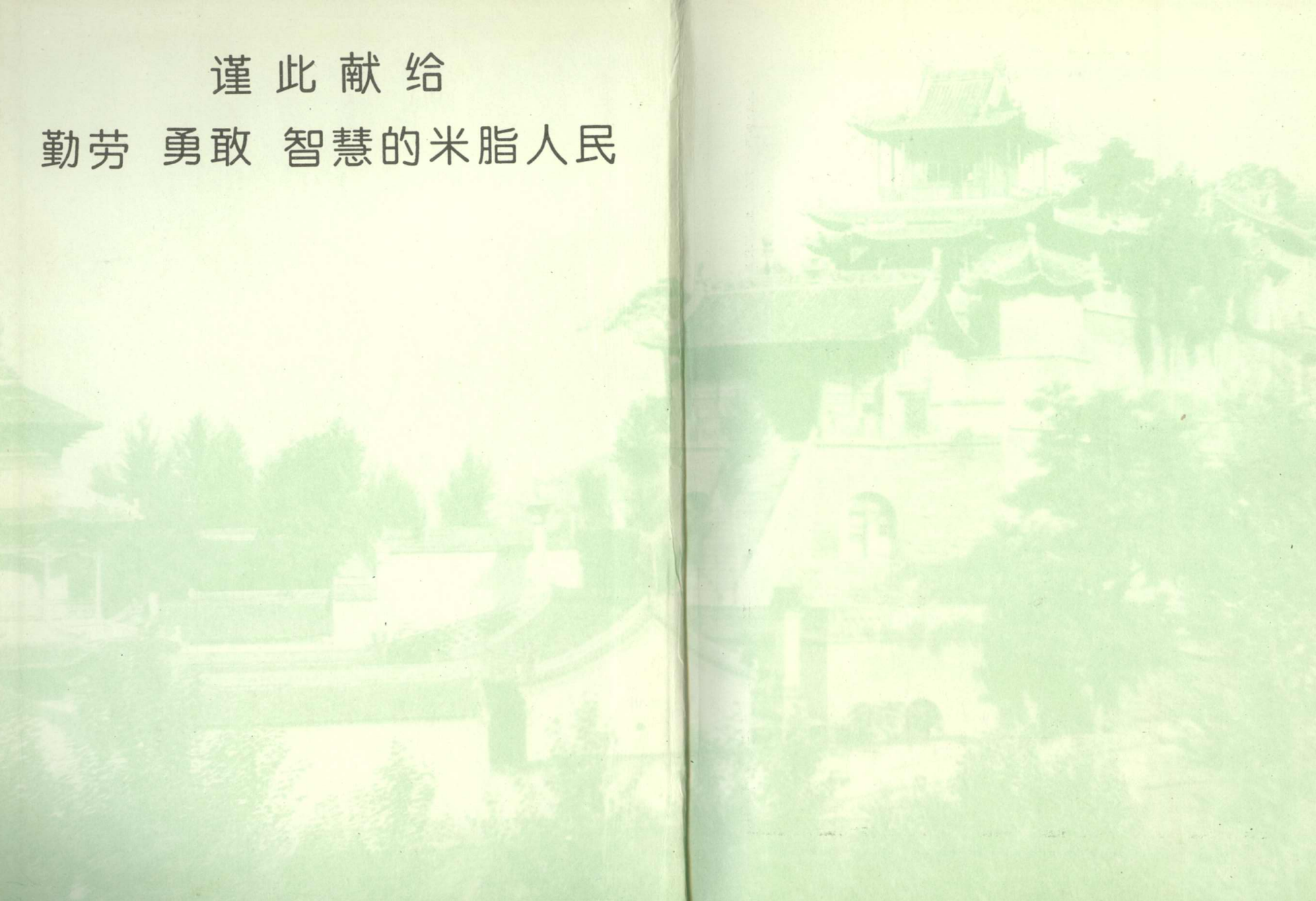
000626

米
脂
縣
志

米脂县志编纂委员会
陕西人民出版社

谨此献给

勤劳 勇敢 智慧的米脂人民



米脂县志编纂委员会

顾 问: 刘澜涛 郭洪涛 常黎夫 马沛文 常紫钟

主 任: 周锦明

副 主 任: 王志洲 柴生再 常之明 贾鹏飞 高 欣
李世德 冯 兵

委 员: 姬乃旺 薛开堂 刘树滋 李生锦 牛百寅
李长直 雷振亚 周德成 朱继成 杨德毅
贺国建 李廷智 李生慧 李云海 王建领

米脂县志编纂委员会办公室

主 任: 贺国建

副 主 任: 刘兆来 贺纯宝

主 编: 贺国建

副 主 编: 崔崇昆 贺纯宝

编 辑: 刘兆来 姬亚黎 高崇直 艾绍强
赵崇宏 李子天 艾有为

工作人员: 高 毅 李志琳

史情咨询: 高幼华 常益民 高庆隆 艾维琪
王迪昌 常进南 高应德

米脂县志编纂委员会

顾 问: 刘澜涛 郭洪涛 常黎夫 马沛文 常紫钟

主 任: 周锦明

副 主 任: 王志洲 柴生再 常之明 贾鹏飞 高 欣
李世德 冯 兵

委 员: 姬乃旺 薛开堂 刘树滋 李生锦 牛百寅
李长直 雷振亚 周德成 朱继成 杨德毅
贺国建 李廷智 李生慧 李云海 王建领

米脂县志编纂委员会办公室

主 任: 贺国建

副 主 任: 刘兆来 贺纯宝

主 编: 贺国建

副 主 编: 崔崇昆 贺纯宝

编 辑: 刘兆来 姬亚黎 高崇直 艾绍强
赵崇宏 李子天 艾有为

工作人员: 高 毅 李志琳

史情咨询: 高幼华 常益民 高庆隆 艾维琪
王迪昌 常进南 高应德

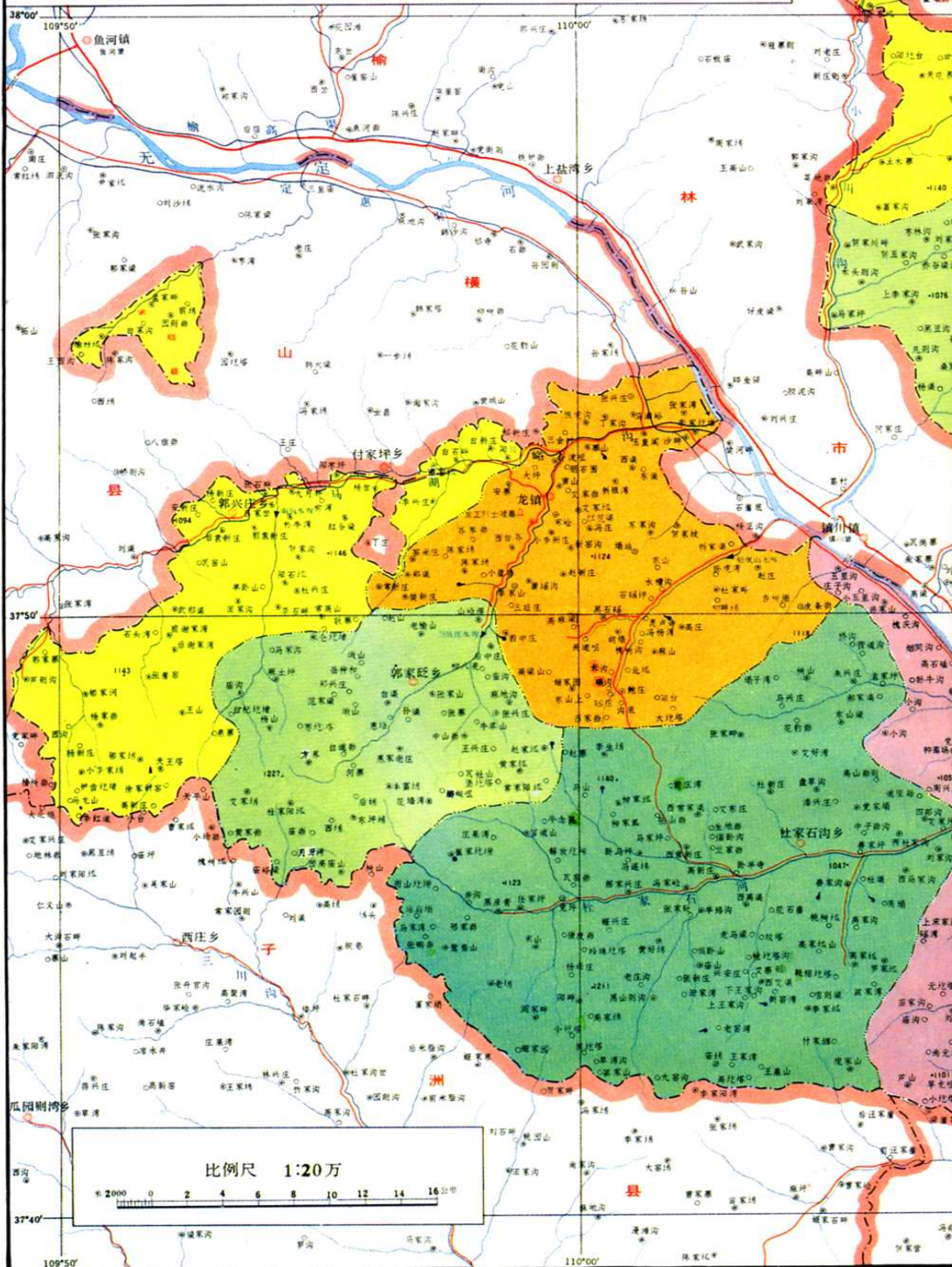
陕西省地方志丛书

米脂縣志

劉海濤

米脂縣志編纂委員會
陝西人民出版社

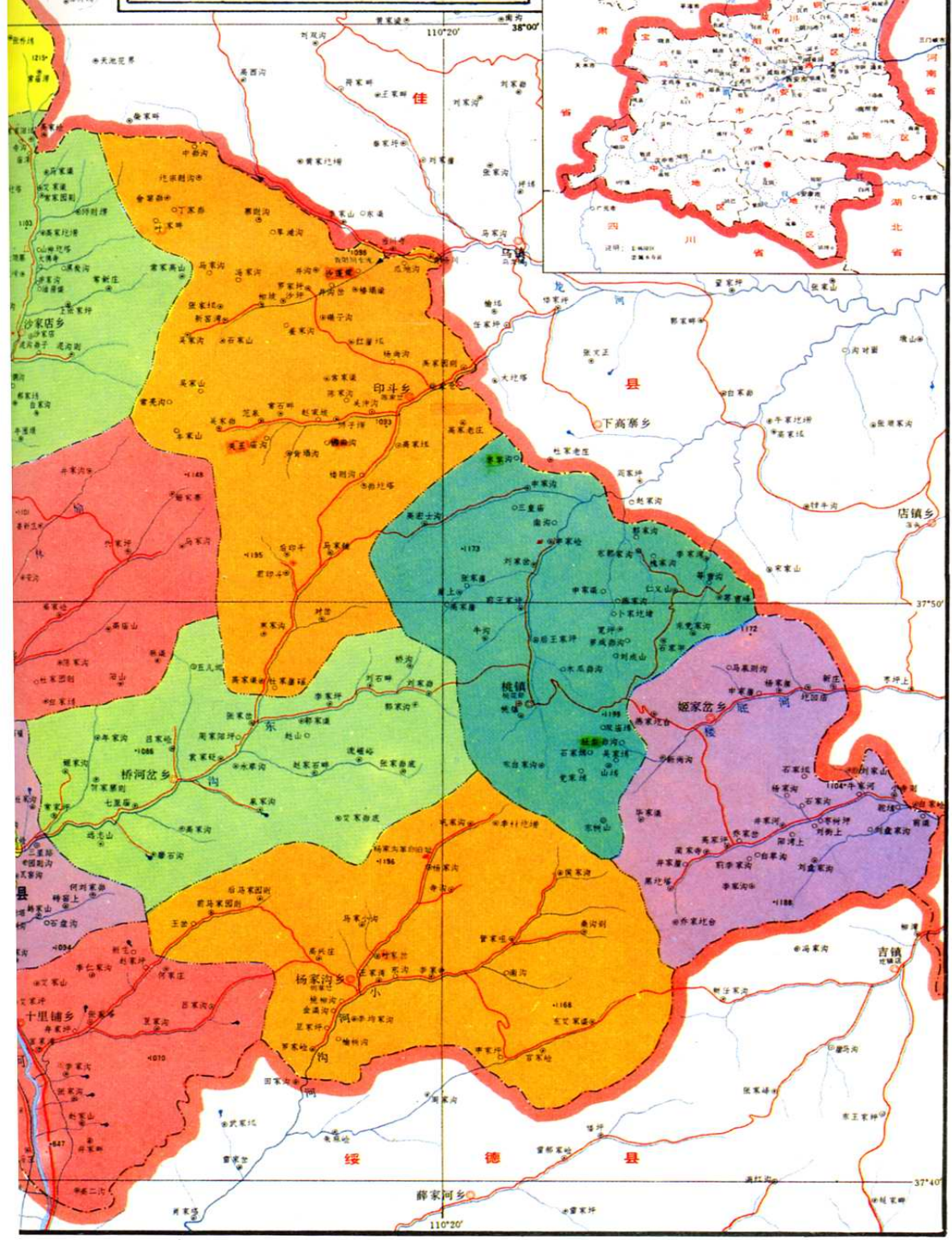
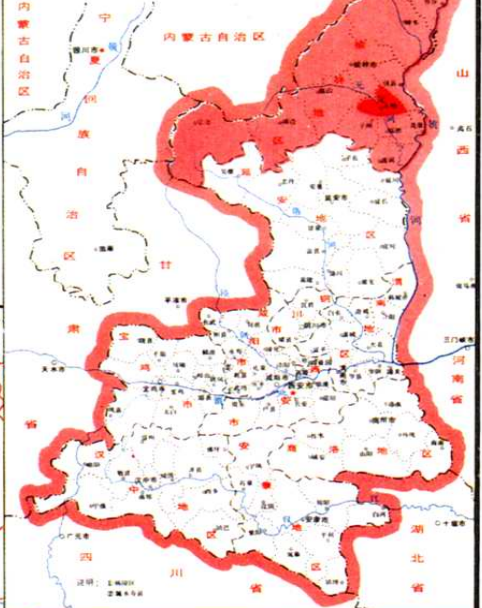
米脂县 行政区划图



图例

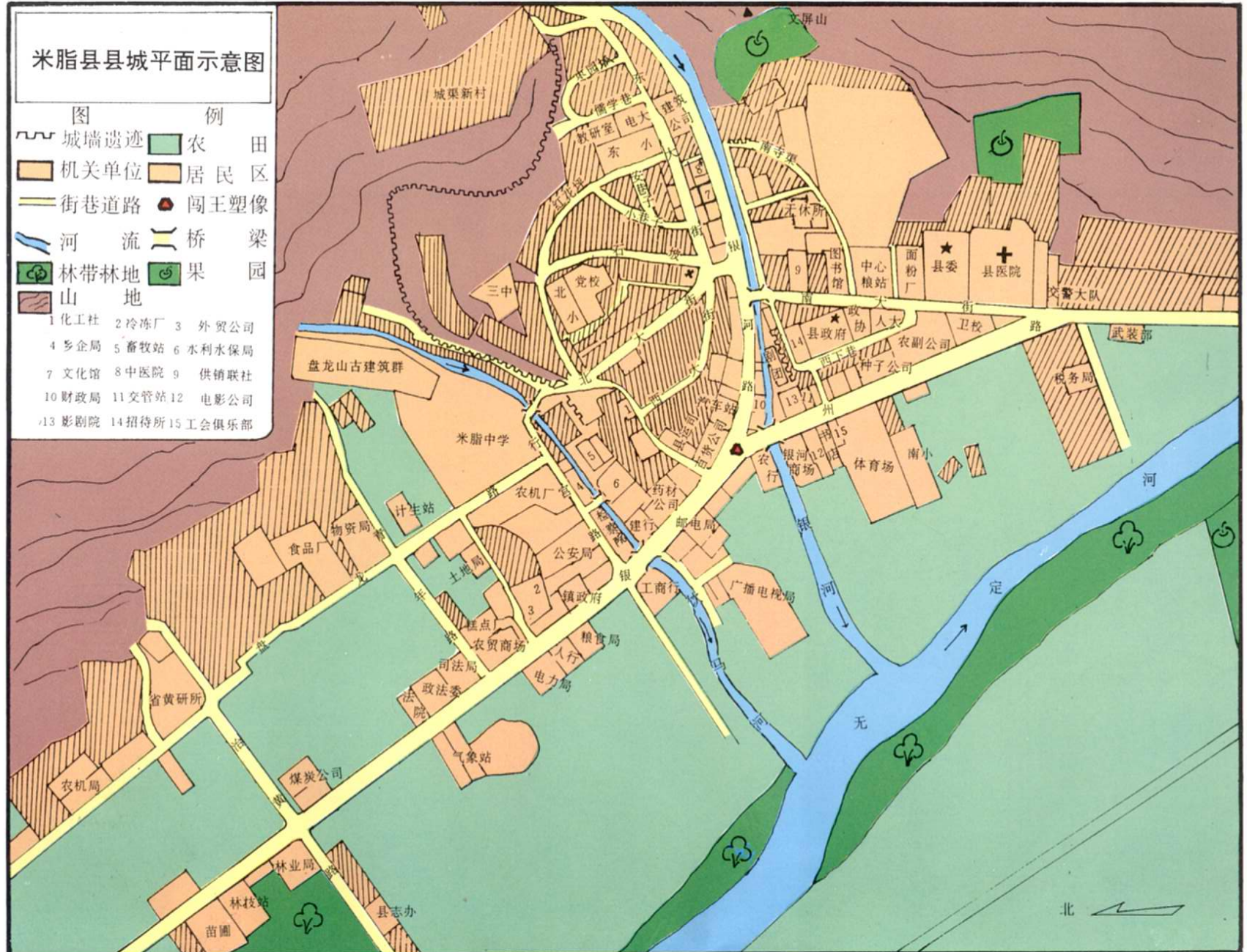
- | | | | |
|--|-----------|--|--|
| | 县人民政府驻地 | | 1. 常年河
2. 时令河
3. 中型水库
4. 小型水库
5. 伏流河 |
| | 乡、镇人民政府驻地 | | 渠道 1. 干渠
2. 支渠 |
| | 村委会驻地 | | 医院 |
| | 自然村 农场 | | 井 泉 肥水池 |
| | 县、市界 | | 高点气象站 |
| | 乡界 | | 革命纪念地
烈士陵园 |
| | 主要公路 | | 烈士墓
完全中学 |
| | 次要公路、桥梁 | | 塔 古塔 |

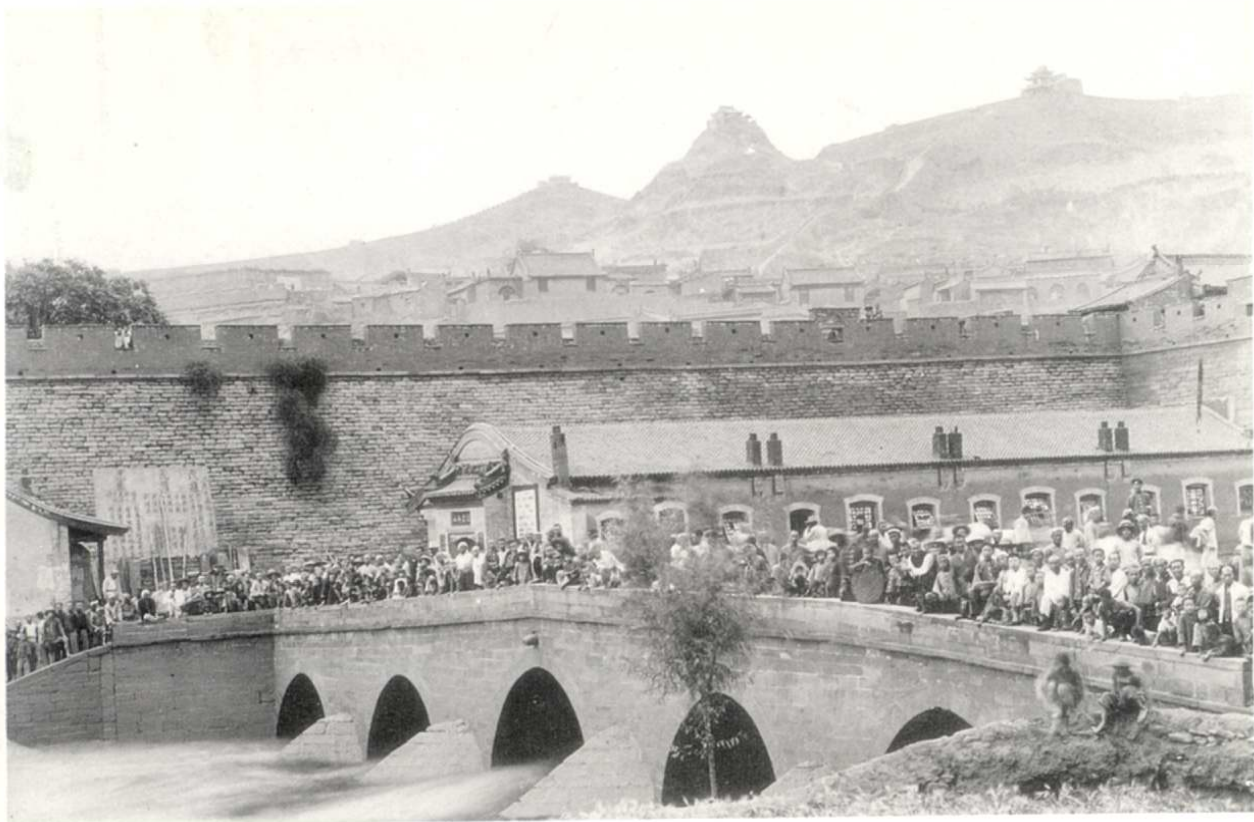
米脂县在陕西省的位置



米脂县县城平面示意图

- | 图例 | |
|----|------|
| | 城墙遗迹 |
| | 农田 |
| | 机关单位 |
| | 居民区 |
| | 街巷道路 |
| | 闯王塑像 |
| | 河流 |
| | 桥梁 |
| | 林带林地 |
| | 果园 |
| | 山地 |
-
- | | | |
|--------|--------|----------|
| 1 化工社 | 2 冷冻厂 | 3 外贸公司 |
| 4 乡企局 | 5 畜牧站 | 6 水利水保局 |
| 7 文化馆 | 8 中医院 | 9 供销社 |
| 10 财政局 | 11 交管站 | 12 电影公司 |
| 13 影剧院 | 14 招待所 | 15 工会俱乐部 |





米脂老城旧照(1930)



米脂城区鸟瞰
(红外线航空拍摄·1987)



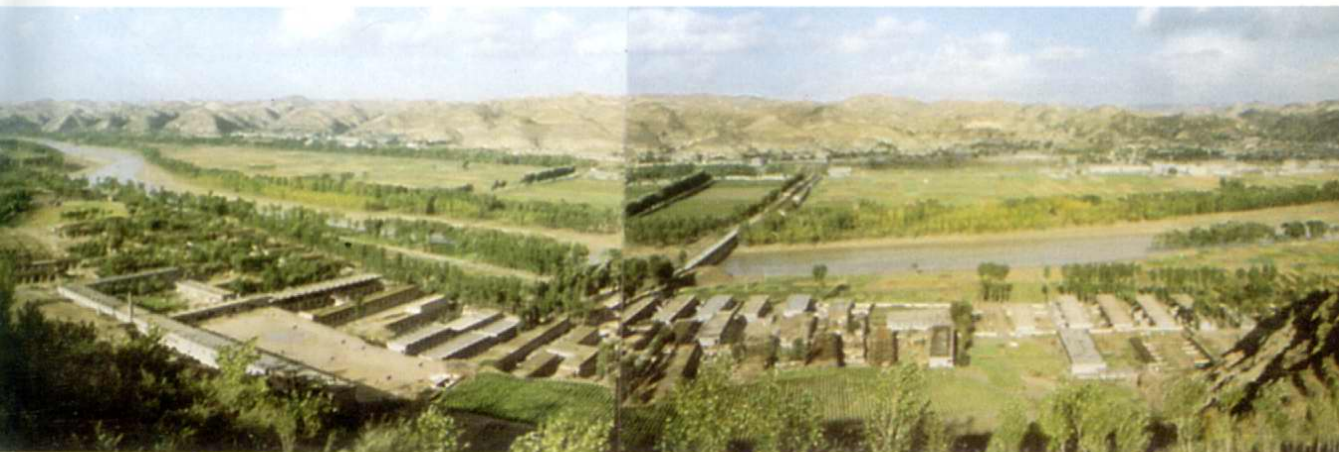
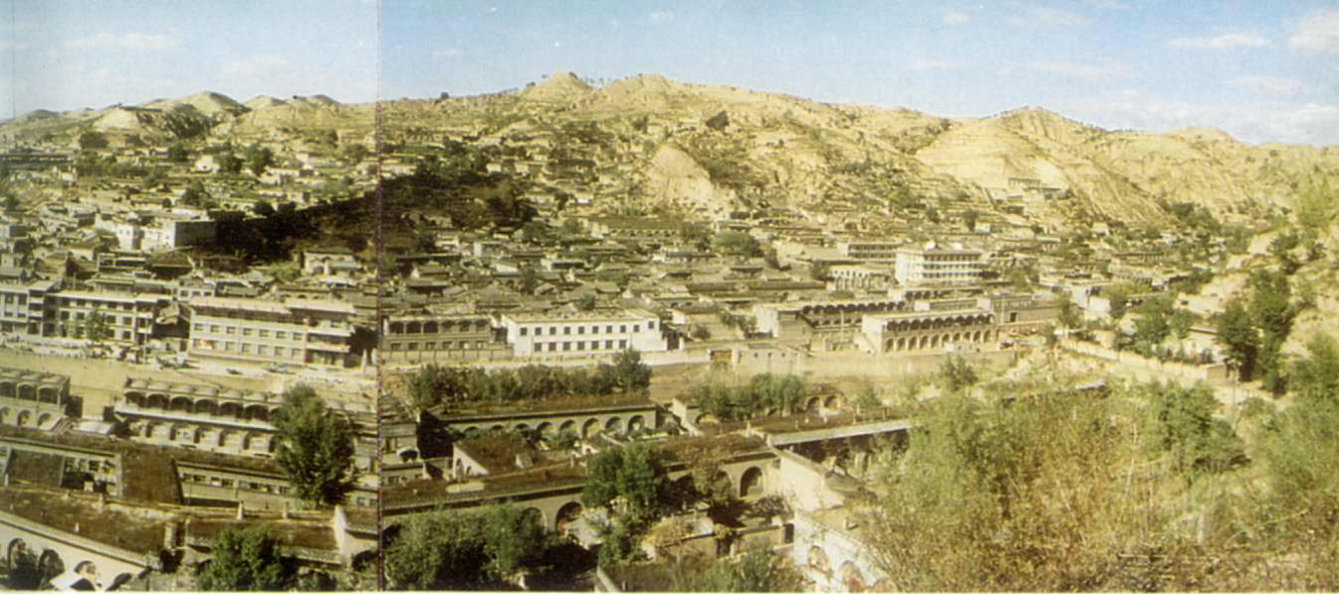
米脂城今貌(1991)



无定河川区景观(一)



米脂梯田



无定河川区景观(二)





中国共产党米脂县委机关



米脂县人民代表大会常委会机关



米脂县人民政府办公楼



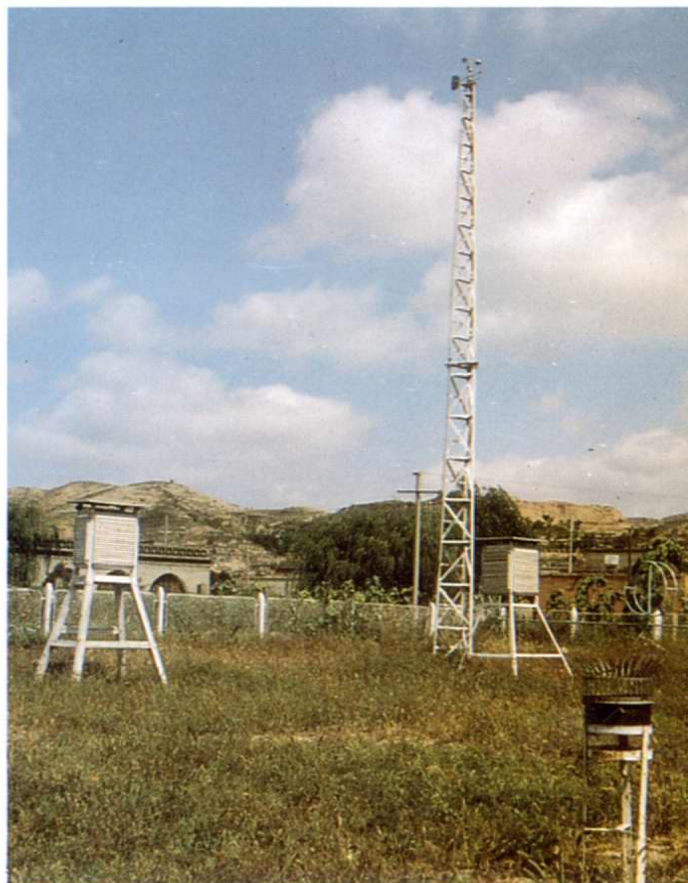
米脂县人民政府机关



农业银行米脂支行营业楼



米脂电视卫星转播接收台



米脂气象站观测场



盘龙山古建筑群



李自成纪念馆

杜斌丞纪念馆



银河桥与银河商场



县政府招待所



国内外来宾参观杜斌丞事迹展览

米脂氮肥厂全景



米脂城关变电站



米脂冷冻厂出口兔肉加工车间

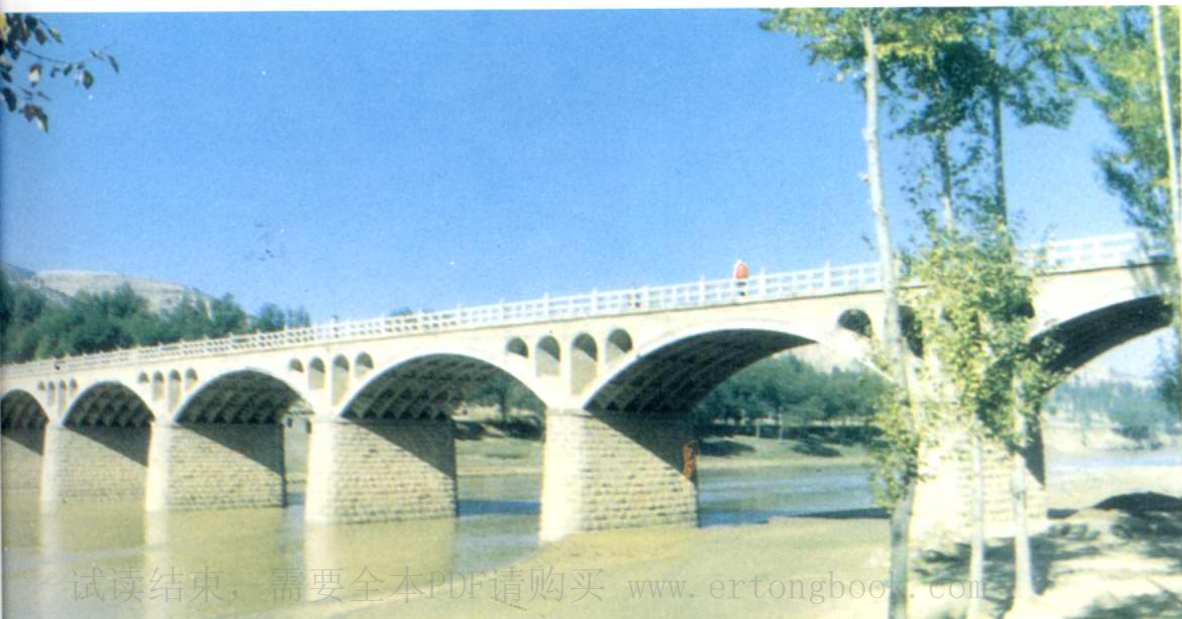
米脂县农机厂部分产品



宽的西包线(米脂城南段)公路



优良传统中成药“女金丹”



无定河大桥(孙家沟)