

甘肃省  
景泰县地名志



景泰县人民政府编

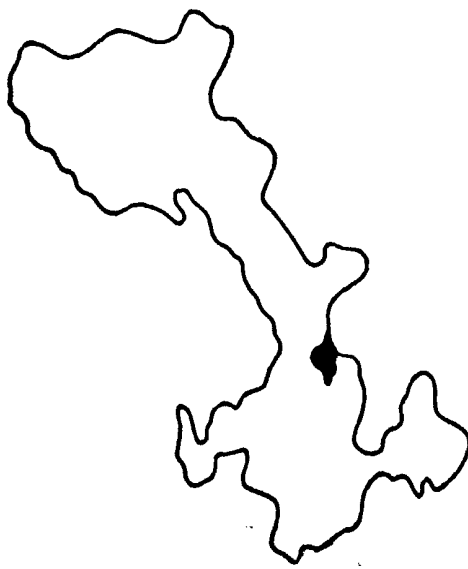
# 甘 肃 省

GAN SU SHENG

## 景 泰 县 地 名 志

JING TAI XIAN DI MING ZHI

(内部资料)



景泰县人民政府编

一九八五年八月

# 前 言

地名，是人们为了识别地表的某一区域或某一地点而给它们确定的代号，即一个地方的名称。它是人类认识自然和生活环境的社会历史产物，同人类的语言、生活和生产活动一起产生和发展。人类活动的范围或视野扩大到那里，地名也就出现在那里，而且由少到多，由简到繁。景泰地区，从已发掘的古文化遗迹证明，远在四千多年以前，我们的祖先就在这里劳动、生息，历经世代变迁，留有許多地名，为我们奠定了地名基础。

地名是国内各族人民之间和国际社会交往的重要工具，地名的称呼和书写是否正确和统一，地名问题的处理是否恰当，关系着国家领土主权和民族团结；关系着国家的经济建设和国防建设；关系着国际交往和人民的日常生活，是一项政治性、政策性和科学性都很强的工作。旧社会由于地名工作不被重视，遗留下不少地名问题；建国以来，行政区划多次变更，我县经历了多次撤并及隶属关系变更，尤其从景电工程上水以来，新的集镇增加，大批乡村居民点相继出现，造成地名重名、名不符实、用字不当、含义不好、讹错遗漏以及一地多名、一名多写等问题。凡此种种，说明地名标准化急待处理，势在必行。

按照国务院发布的《关于地名命名、更名的暂行规定》和中国地名委员会《全国地名普查的若干规定》以及《全省地名普查实施细则》的要求，在省、地区地名办公室的指导下，在县级党政直接领导下，成立了地名机构，培训了专业人员，依靠群众，依靠基层，深入实际，调查研究，在全县范围内进行了地名普查工作。共普查地名2915条。标注了地名图，填写了地名表，建立了地名卡片，撰写了重要地名的概况，于1982年6月，经省、地区地名委员会办公室验收合格，并已复制上报。1983年至1985年，对其文字概况作了彻底修改；图、表、卡中的遗误作了补正，特别对所有地名来历含义做了深入细致的调查考证和注释工作，使我县的地名资料更加详实、完整、新颖。为国家和省编辑出版《地名辞典》、《地名图》、《地名录》以及给经济建设、国防建设、交通、文教、新闻、出版、科研等部门提供了基础资料。因此，经县人民政府研究决定出版《景泰县地名志》（以下简称《地名志》），主要内容如下：

**一、概况：**有县和乡（镇）等概况。概述了各自的地理位置、名称由来及含义、历史沿

革、地形地势、气候特征、自然资源、经济建设和文教卫生事业以及本县大型自然地理实体和重要的具有地名意义的厂（场）矿、人工建筑物、名胜古迹等情况。

**二、地图：**有景泰县行政区划图、景泰县水利现状图、县城平面图和乡镇地名图。

**三、地名录：**有行政区划、集镇居民点、自然地理实体和企事业单位地名录。

**四、照片：**有反映本县重要地名的历史、地理特征和生产建设成就的照片。

**五、附录：**有地名首字笔画索引、新旧地名对照、地名正音（字）和编后记等。

《地名志》内容尽量做到事实清楚、文图并茂。

《地名志》所列地名，具有立法性质，今后使用地名均以此为准。任何单位或个人不得擅自更改。凡需更名或命名者，应按法定权限，上报地名管理部门办理审批手续，方为有效。

汇编本志，是一项新的工作，由于我们水平有限，资料不足，编纂时间仓促，其中缺点和错漏一定不少，恳切希望广大读者批评指正。

谈 嘉 言

一九八五年八月一日

# 景泰县城平面图



## 图例

- 街区
- 铁路车站
- 公路
- 主要渠道
- 次要渠道
- 干沟

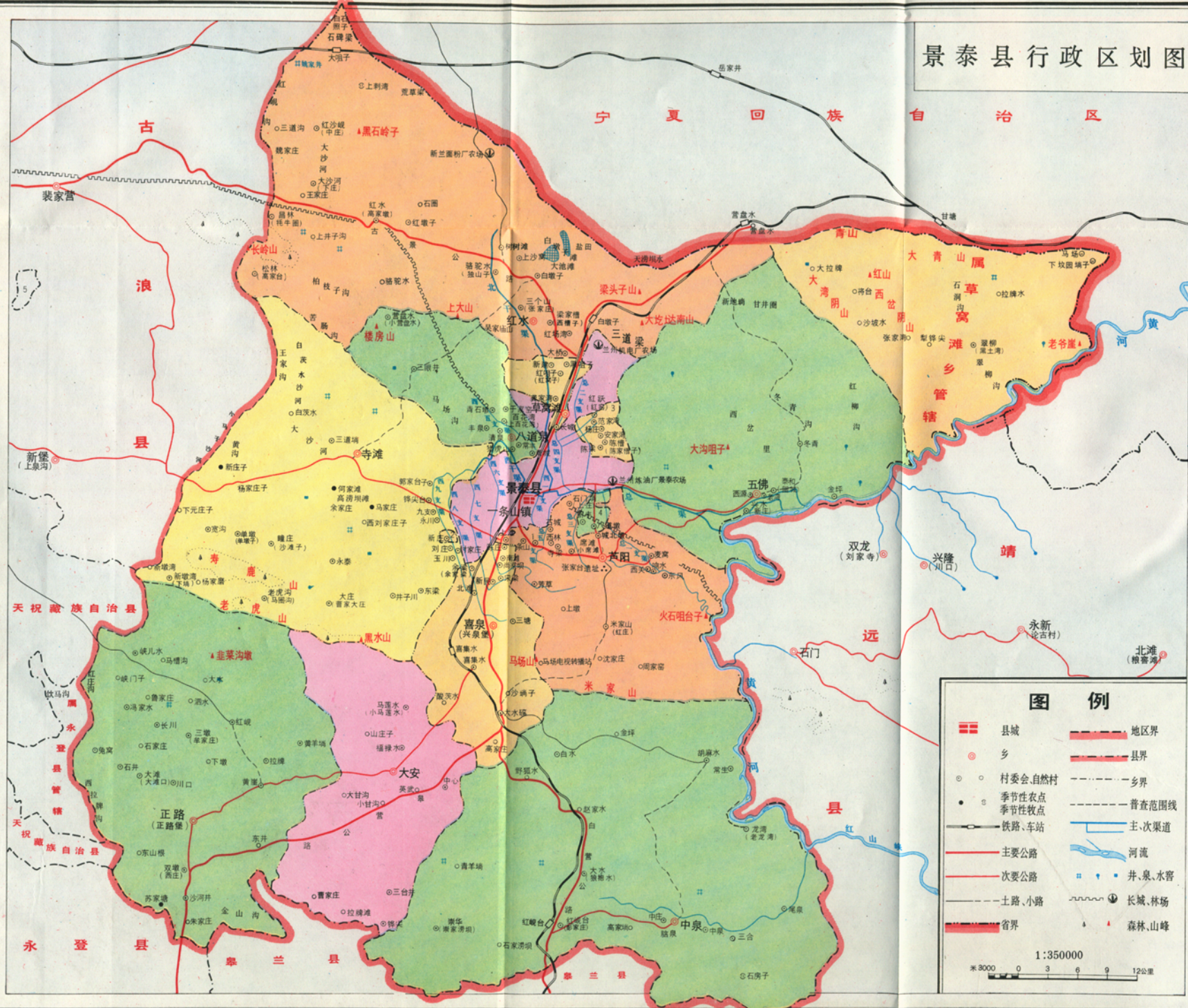
1:15000



注: 1商店 2场部 3银行 4管理站 5车站旅社 6车站百货商店 7白粮招待所 8条山镇 9工商局 10电影院 11劳动公司 12派出所 13俱乐部 14露天剧场 15部队用地

# 景泰县行政区划图

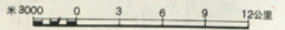
宁夏回族自治区



## 图例

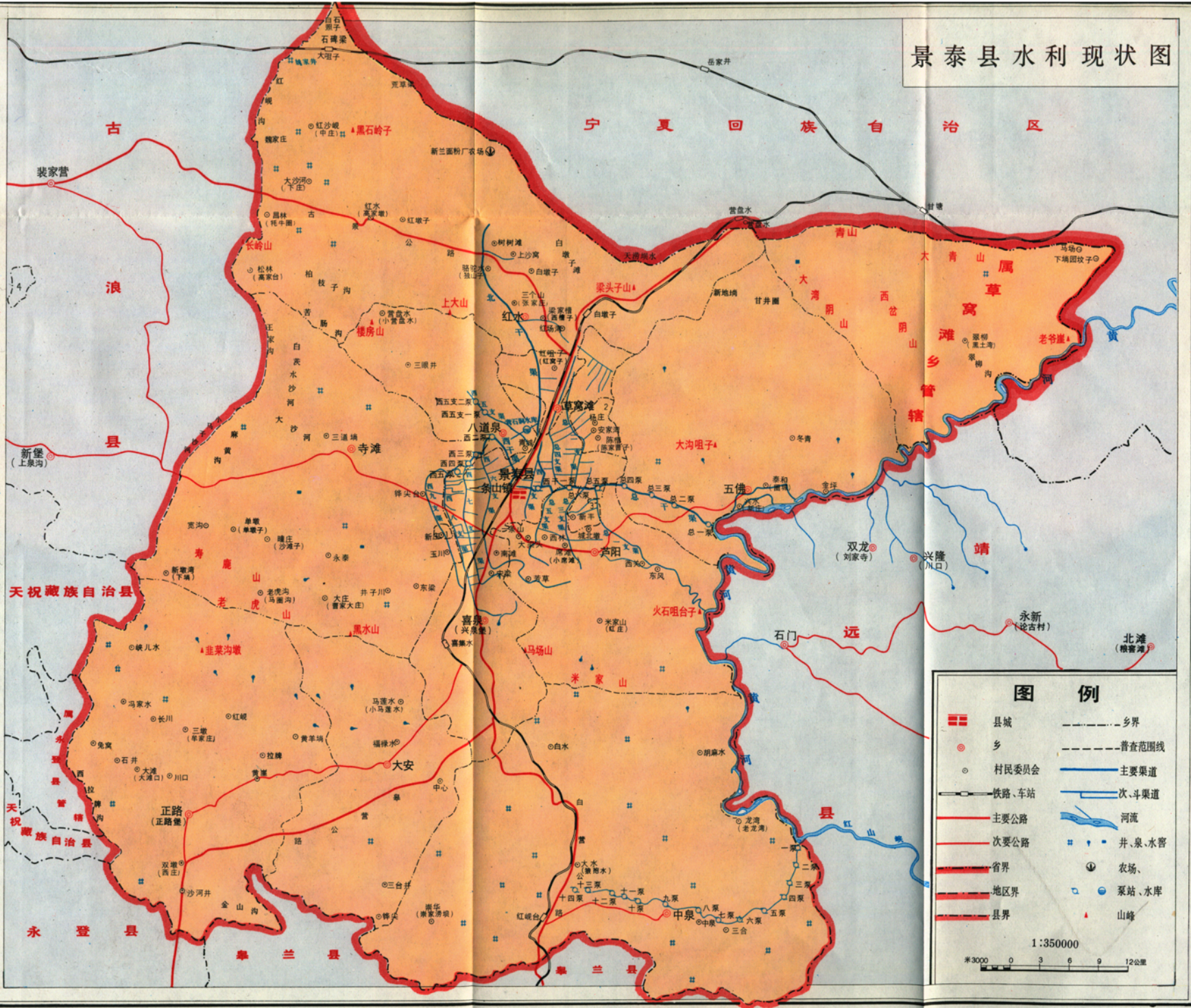
- |  |         |  |        |
|--|---------|--|--------|
|  | 县城      |  | 地区界    |
|  | 乡       |  | 县界     |
|  | 村委会、自然村 |  | 乡界     |
|  | 季节性农点   |  | 普查范围线  |
|  | 季节性牧点   |  | 主、次渠道  |
|  | 铁路、车站   |  | 河流     |
|  | 主要公路    |  | 井、泉、水窖 |
|  | 次要公路    |  | 长城、林场  |
|  | 土路、小路   |  | 森林、山峰  |
|  | 省界      |  |        |

1:350000



注：1大梁头 2高泉乡 3草窝滩乡 4五佛乡 5天祝藏族自治县

# 景泰县水利现状图



### 图例

	县城		乡界
	乡		普查范围线
	村民委员会		主要渠道
	铁路、车站		次、斗渠道
	主要公路		河流
	次要公路		井、泉、水库
	省界		农场
	地区界		泵站、水岸
	县界		山峰

1:350000

比例尺: 1:350000

注: 1. 喜泉乡管镇 2. 草窝滩乡管镇 3. 五佛乡管镇 4. 天祝藏族自治县管镇



景泰县人民政府





景泰县城鸟瞰

一条山镇一瞥



县人民医院



县地毯厂剪花车间



职工子弟小学



景泰川的新兴果园



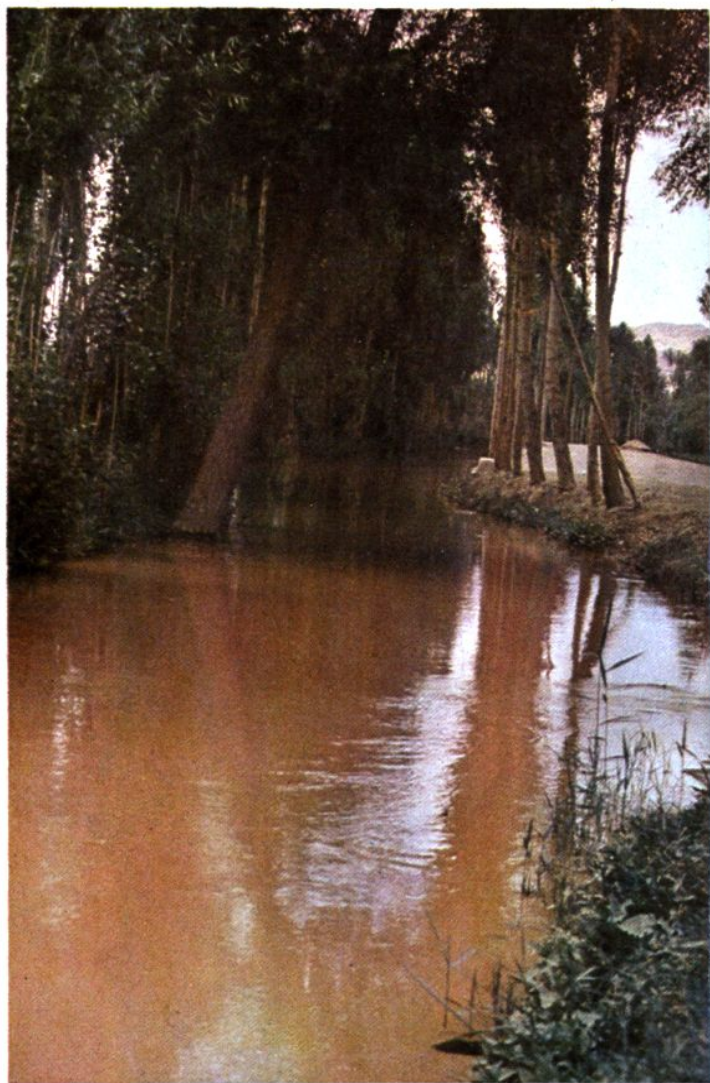
芦阳乡鸟瞰



五佛稻田



五佛条田



五佛黃渠



黃河皮筏

今日草窝滩



昔日草窝滩



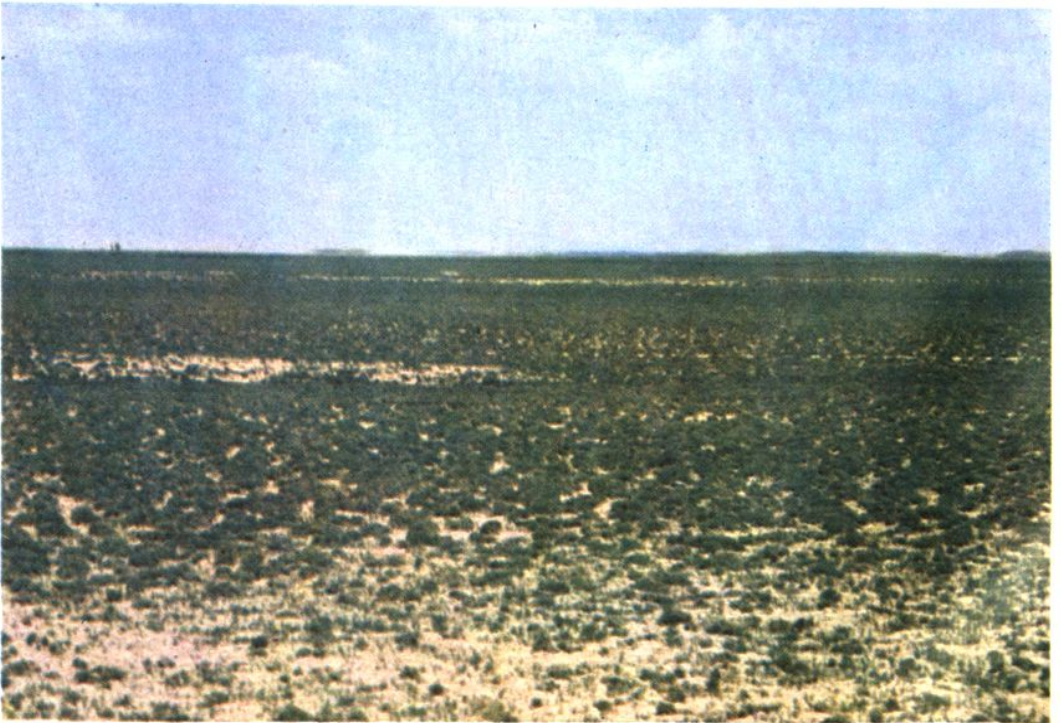


红水陶瓷厂





骆驼水的驼群



漫水滩