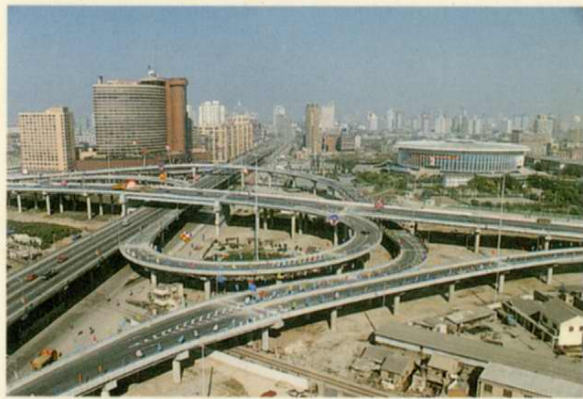


上海市专志系 100832

《上海市政工程志》编纂委员会编



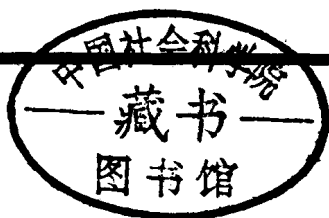
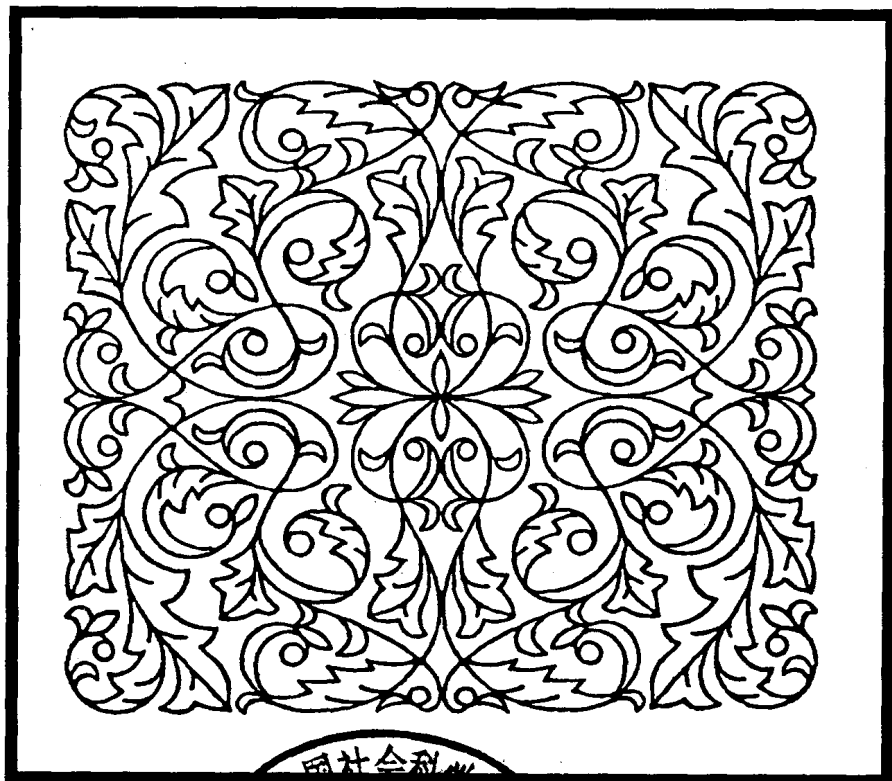
# 上海市政工程志



上海社会科学院出版社

上海市专志系列丛刊

# 上海市政工程志



编委会主任 侯仁民  
主 编 张人龙  
副 主 编 陈国樑 陆 栋  
徐宗开 李国璆

《上海市政工程志》编纂委员会编

上海社会科学院出版社

**责任编辑** 陈惠丽  
王华星  
张丽英  
**封面设计** 范一辛  
胡 鹰  
**彩页设计** 胡 鹰

**上海市政工程志**

《上海市政工程志》编纂委员会编  
上海社会科学院出版社出版发行

(上海淮海中路622弄7号)

上海市印刷七厂印刷

开本 787 × 1092 1/16 印张 34.5 插页 40 字数 860000

1998年12月第1版 1998年12月第1次印刷

印数 1-2000

ISBN 7-80618-522-4/K · 290

定价: 120元



延安高架路东段



人民广场





20世纪初外滩



20世纪20年代外滩

20世纪80年代外滩





20世纪90年代改造后的外滩



外滩防汛墙



外滩防汛墙平台

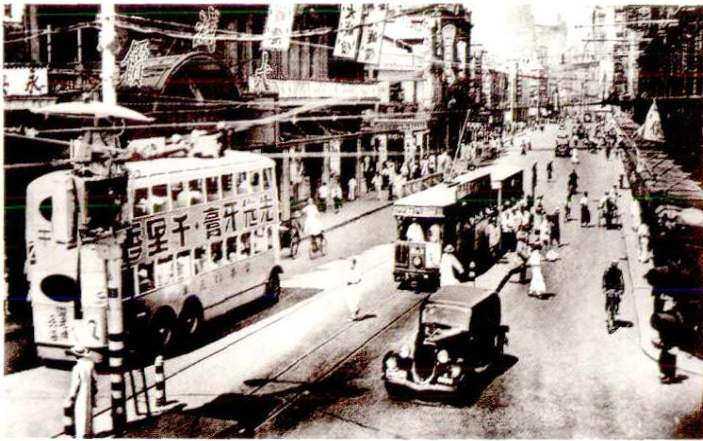


外滩人行地道





20世纪90年代南京东路



20世纪30年代南京路



20世纪初南京路铺木块路



徐家汇路



淮海中路



四平路



80年代肇嘉浜路



解放前的肇嘉浜



浦东大道



东方路



杨高路



张杨路



张杨路共同沟出入口



张杨路共同沟内景



亭枫公路



沪青平一级公路



沪嘉高速公路



沪太公路



莘松高速公路



莘松高速公路松江收费口



沪闵公路



