

黄陂区志

HUANG PIQU ZHI

(1980-2004)

武汉市黄陂区地方志编纂委员会 编



武汉出版社

中国·武汉盘龙城

黄陂区志

HUANG PI QU ZHI

(1980-2004)

武汉市黄陂区地方志编纂委员会 编

武 汉 出 版 社



无边光景一时新，
千树万树梨花开。
且欲乘轻旋彩笔，
先须买酒酌金杯。
春风得意马蹄疾，
一日看尽长安花。

毛泽东

黄陂区行政区划图

黄陂在武汉的位置



图例

- ★ 区政府驻地
- 各街、镇、乡、场驻地
- 一般公路
- 一级公路
- 市外环公路
- 铁路
- 河流、湖泊、长江

黄陂行政区划简介

黄陂区国土面积2261平方公里，人口111.9万，辖7街、2乡、4镇、1农场和1原种场，是武汉国土面积最大、人口最多的新兴城区，区政府驻地前川街，距市府2.9公里。

黄陂区街乡镇(场)基本情况:

名称	政府驻地	面积(平方公里)	人口(万人)	面积(平方公里)
横川街	横川	8.1	18.41	18.3
天河街	天河	2.0	5.19	5.1
六里街	六里	2.4	8.82	20.2
李家集乡	李家集	21	8.82	18.3
姚集镇	姚集	21	4.32	81.71
罗汉寺街	罗汉寺	4.3	1.96	29.18
王家河街	王家河	4.4	1.83	58.28
前川街	前川	2.8	6.81	151.1
武湖农场	武湖	2.0	5.83	1.8
木兰乡	木兰	27	2.18	209.1
蔡家湾乡	蔡家湾	4.8	3.28	71.18
祁家湾乡	祁家湾	21	8.21	2.8
李家集乡	李家集	21	4.44	83.81
武湖农场	武湖	2.0	5.2	1.1
天河街	天河	2.1	2.94	8.2
王家河街	王家河	1.1	7.88	1.0
李家集乡	李家集	—	—	—

2003年5月制



武汉天河机场

WUHAN TIAN HE JI CHANG



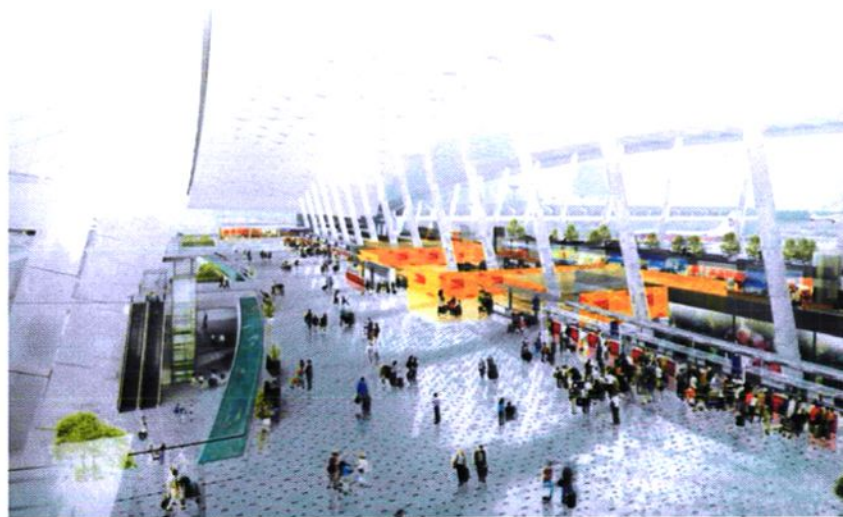
天河机场二期工程效果图



停机坪



天河机场二期工程施工现场



天河机场新候机厅效果图



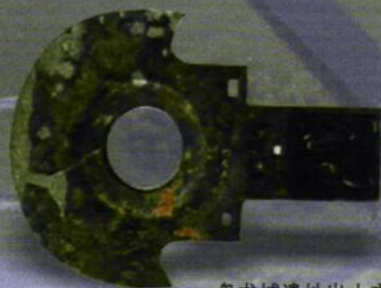
汉武之根

WUHAN ZHI GEN



中国·武汉盘龙城

盘龙城经济开发区雕塑



盘龙城遗址出土文物——铜钺

盤龍新區

PAN LONG XIN QU



佳海工业园



木兰故里
MULAN GULI



木兰花



木兰将军坊

木兰山全景

MULAN
GULI



“天下第一门”



“木兰胜景”



“南天门”



[理学之源]

LIXUE ZHIYUAN



“聪明池”



《少年花木兰》剧照一



楚
剧
发
源
地
CHUJUFAUANDI



《少年花木兰》剧照二



《少年花木兰》剧照三

旅游 圣地

LY YOU SHENG DI



木兰湖晚霞



清凉寨



木兰山折钵顶

木兰山木兰湖游船



中国武汉第八届(草原)木兰旅游文化节开幕仪式暨木兰草原旅游景区开园仪式



木兰天池大峡谷



木兰天池农家乐山庄

红色摇篮

HONG SE YAO LAN



木兰武术表演开幕式



“重走红25军长征路”采访活动仪式开幕式



参加“重走红25军长征路”采访活动队员



《木兰山组歌》剧照



李集杜鹃花开



项目强区

xiangmuyangqu



区委书记袁堃向投资高李锦松赠木兰将军像



区长徐进与台商考察武湖生态农业园



科教兴区
KJXQ

黄陂一中

