

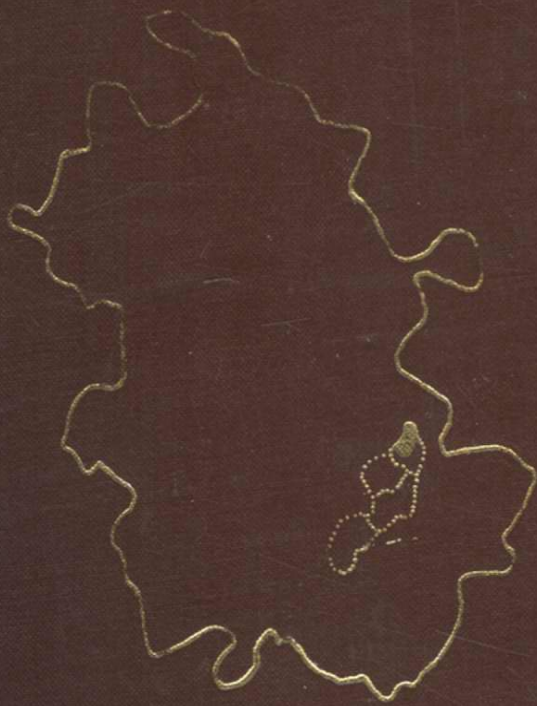
016131

安徽省

ANHUI SHENG

芜湖市地名录

WUHU SHI DI MING LU



芜湖市地名委员会编

# 安徽省

ANHUI SHENG

# 芜湖市地名录

WUHUSHIDIMINGLU

内部资料 · 注意保存



芜湖市地名委员会编

一九八五年·五月

7-105-3

蕪湖市地名錄

趙惟允

# 前 言

《芜湖市地名录》是在中共芜湖市委、市政府领导下，在省、市地名委员会指导下，根据地名普查成果资料，按照《安徽省县(市)地名录编纂提纲》要求，经过充实、提炼而编纂出版的市标准地名录。它是一部具有法定性的地名工具书，是建国以来我市第一次地名普查成果的结晶，也是有史以来我市第一部较为完整的地名典籍。


本录以图、文、表和照片等形式，从各方面介绍我市地名的历史和现状以及我市政治、经济、科教、文卫等有关情况，尽量做到录志结合，图文并茂。录内共收我市行政区划和居民区，市区路街巷，具有地名意义专业部门和企事业单位，革命纪念地和名胜古迹、游览地，主要人工建筑和自然地理实体等类的地名 1473 条，撰写概况文章 147 篇，表格 6 份，地图 5 幅，黑白照片 61 幅，彩色照片 41 幅和有关地名的文件 6 份。录内地名皆经过标准化、规范化处理，是现行使用的标准地名，可为有关方面使用标准地名提供可靠依据，也为编纂出版中华人民共和国地名词典提供基础资料。

在地名普查后，本录编纂期间，由于，我市行政体制和各方面情况均有变动，因此，本录的编写既以地名普查成果资料为基础，又尽量反映变动后的新情况。录内引用的数据，除行政区划人口数为全国第二次人口普查的数据外，其它一概以 1984 年底最新数据概约数为准；各类地名图，仅示意名称、方位等地名状况，一概不作划界依据，录内撰写的芜湖古八景、历史名人、土特名产等文章，作为乡土资料介绍，仅供参阅，特此说明。

《芜湖市地名录》的编纂出版，具有一定的现实作用和历史意义，标志着我市地名管理工作进入一个有法可依、有据可查的崭新阶段，将使地名能更好地为发展工农业生产和服务群众生活服务，有利四化建设和促进社会主义精神文明建设。希望今后各部门、各单位应加强对标准地名的法制观念，在使用地名时应与本录的标准地名相一致；在命名、更名地名时，必须按照本录内所载的国务院和省、市有关地名问题的文件规定，严格履行申报、审批手续，方可有效。

芜湖市地名委员会办公室

一九八五年五月

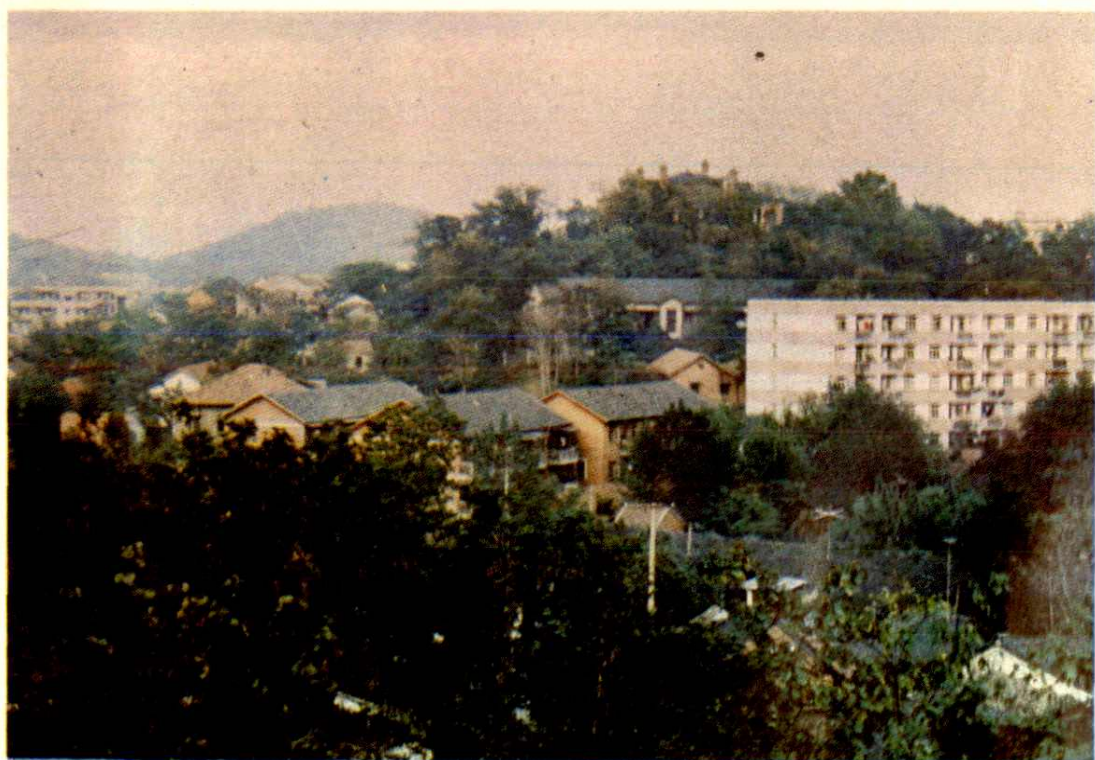




芜湖市中心鸟瞰



芜湖市人民政府座落在市中心镜湖畔



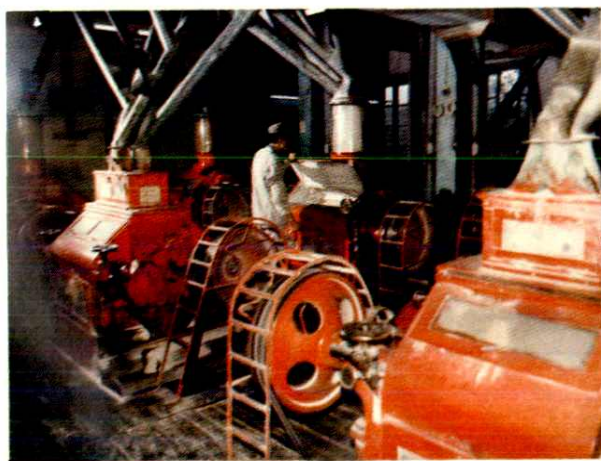
中共芜湖市委机关驻地——葱笼苍翠的范罗山



芜湖市凤凰油漆厂



凤凰牌油漆畅销国内外



芜湖市面粉厂制粉车间

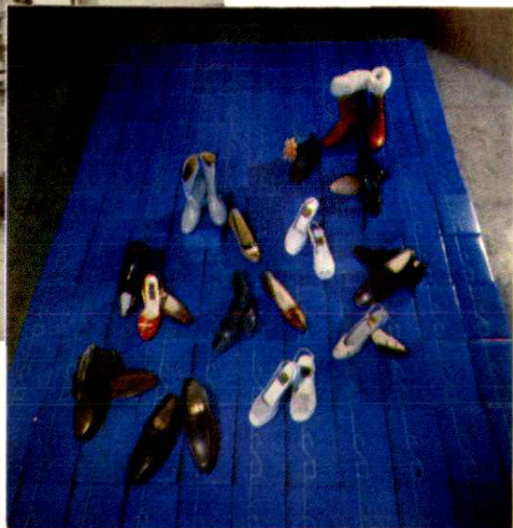


芜湖市面粉厂制粉大楼

111-1



华侨皮鞋厂出口产品车间



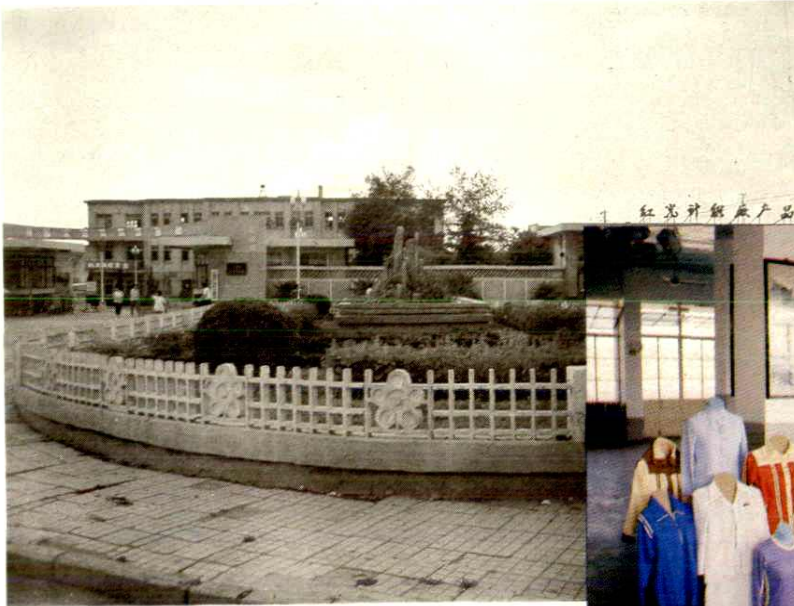
芜湖市印铁制罐厂







芜湖市锦华被单厂



芜湖市红光针织厂



111-2



芜湖锅炉厂



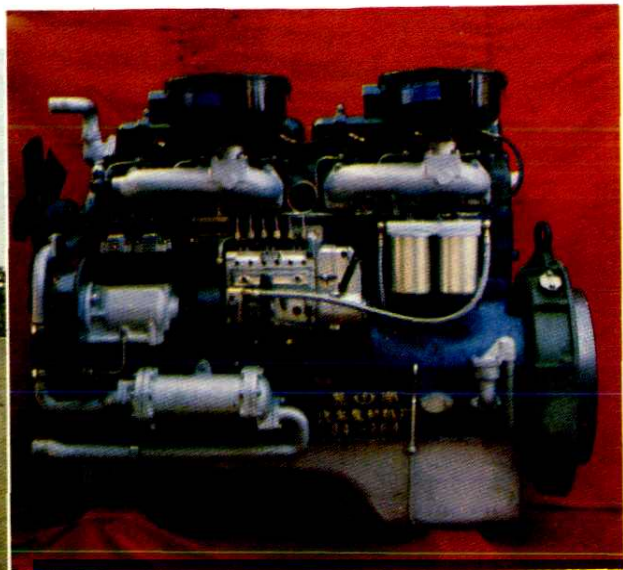
芜湖市微型电机厂→



芜湖重型机床厂



芜 湖 仪 表 厂



芜湖汽车发动机厂为中国汽车工业公司主要企业之一，是安徽省机械厅重点企业。这是该厂生产的主要产品《飞旋牌》6120型柴油机，功率大、噪音小、油耗低。



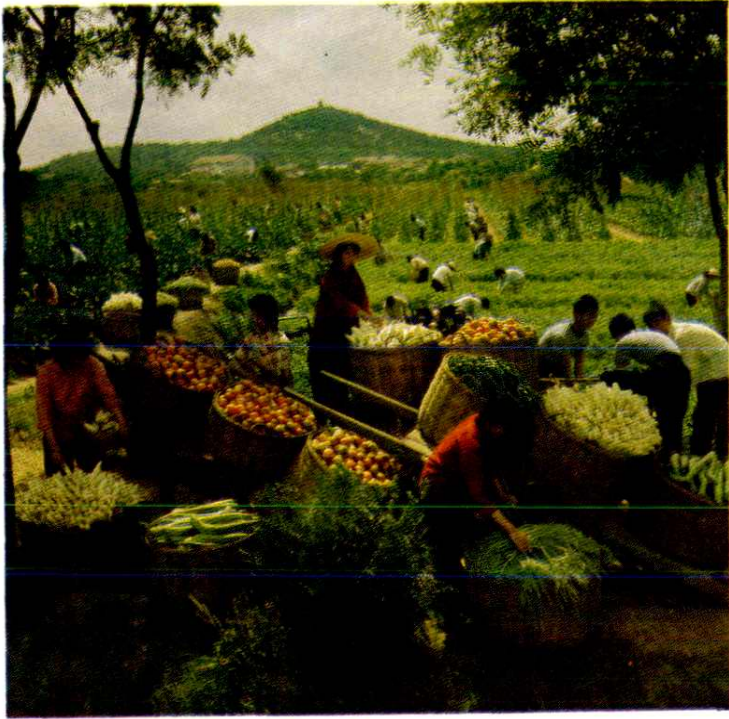
传统的芜湖米市于1984年7月20日重新恢复开业



市 郊 良 田



荷 塘 飘 香



瓜 果 丰 收



农 民 新 房

111-4



一百货柜 琳琅满目



铁画《松鹰》《竹君》图



张恒春药号



出售芜湖三刀



安徽师范大学校园

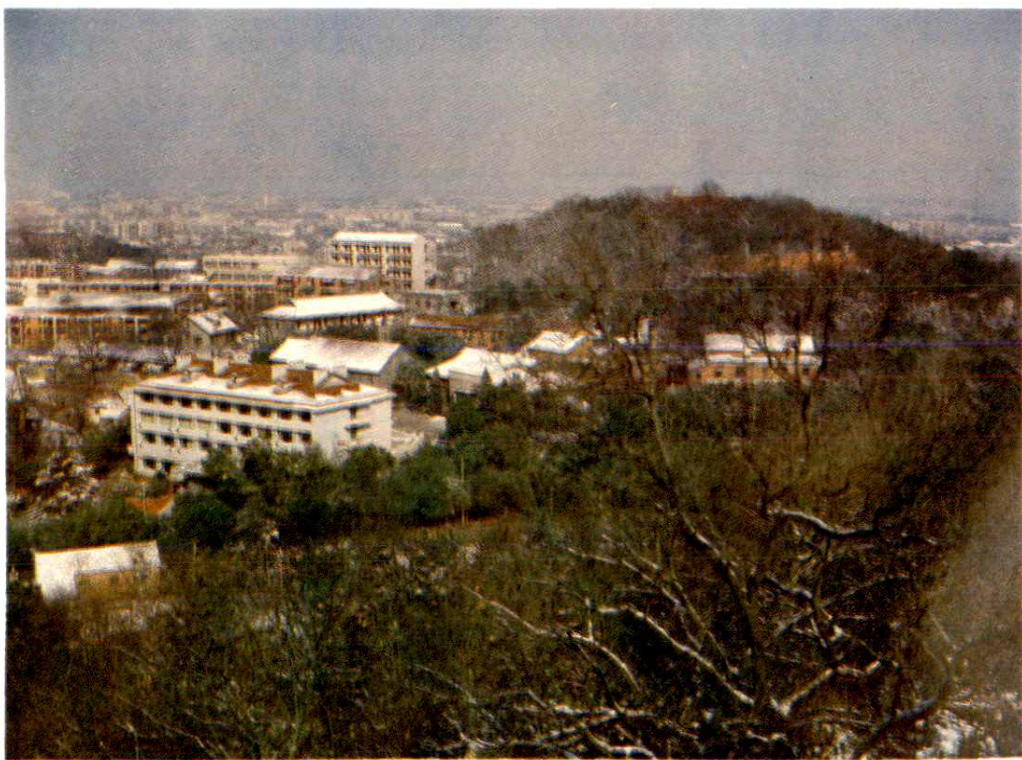


繁华兴旺的芜湖港

1821



工人文化宫大楼

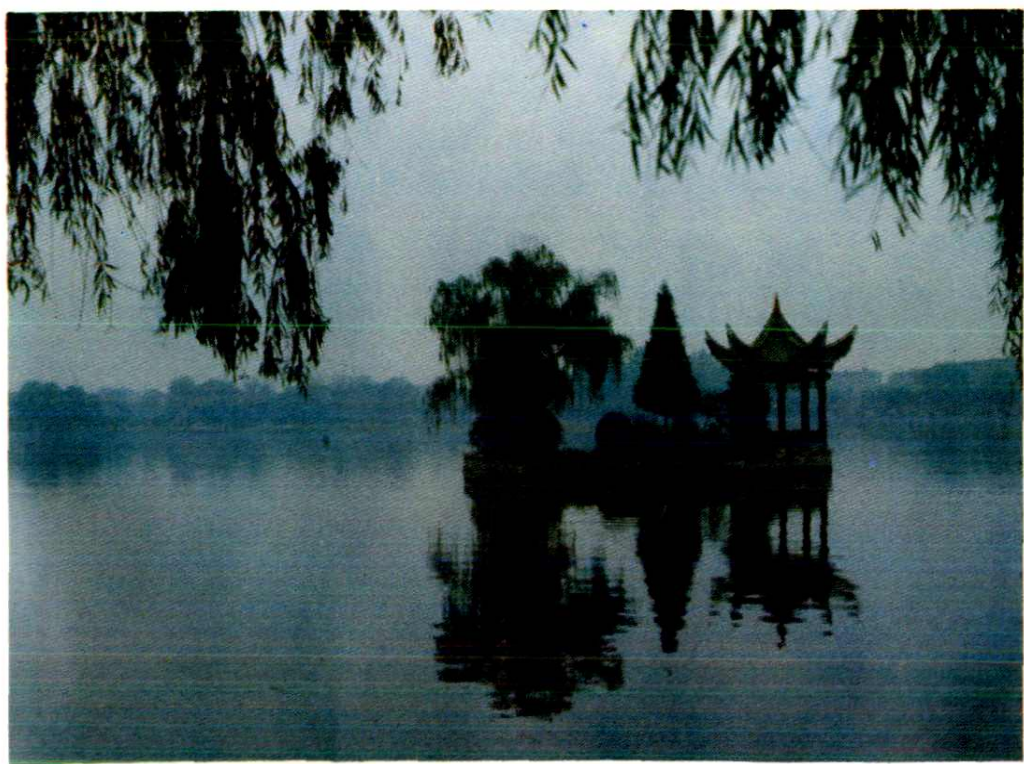


铁山宾馆俯瞰





镜湖中的迎宾阁



湖 心 亭