

諳正村志

諳正村志編纂委員會



薏 正 誌

李殿清題

主 编 曹 宇 鹏



《谯正村志》编纂委员会

主任：任文双

副主任：王根生 贾建明 贾只贵 曹忙小

委员：任文双 王根生 贾建明 贾只贵

曹忙小 贾清林 王月明

《谯正村志》编辑人员

顾问：张瑞元

主编：曹宇鹏

编辑：曹宇鹏 刘俊堂 高福兰 张朝霞

统审：贾只贵 刘志华

摄影：刘志华 贾只贵 等

绘图：田志军 王文娟 任宝森 李三全

校对：曹宇鹏 刘俊堂 高福兰 张朝霞

审定：隰县县志编委会办公室

《谿正村志》编纂委员会

主任：任文双

副主任：王根生 贾建明 贾只贵 曹忙小

委员：任文双 王根生 贾建明 贾只贵

曹忙小 贾清林 王月明

《谿正村志》编辑人员

顾问：张瑞元

主编：曹宇鹏

编辑：曹宇鹏 刘俊堂 高福兰 张朝霞

统审：贾只贵 刘志华

摄影：刘志华 贾只贵 等

绘图：田志军 王文娟 任宝森 李三全

校对：曹宇鹏 刘俊堂 高福兰 张朝霞

审定：隰县县志编委会办公室

知古以至今
科学发
展
天郎

中共隰县县委书记王天郎题词

挖
掘
建
設
和
諧
正
道

加天山

2008年

中共隰县县委副书记、隰县人民政府县长加天山题词

叙譜正古今史實
平隰具村志先河

張宏志

中共隰縣县委副书记張宏志題詞

古村古韵
是韵是篇
民风民俗
和谐

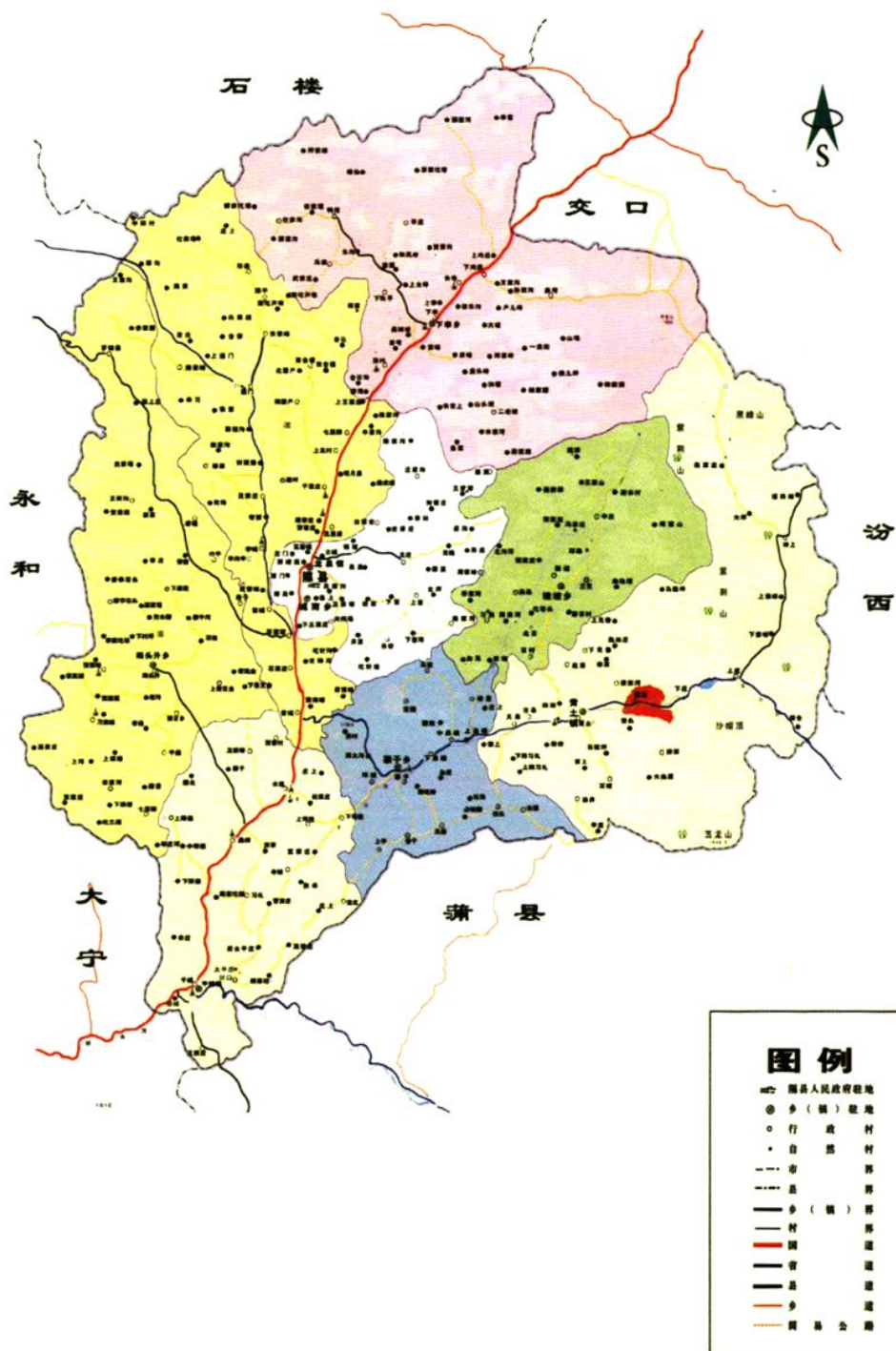
赵靖平

隰县人民政府副县长赵靖平题词

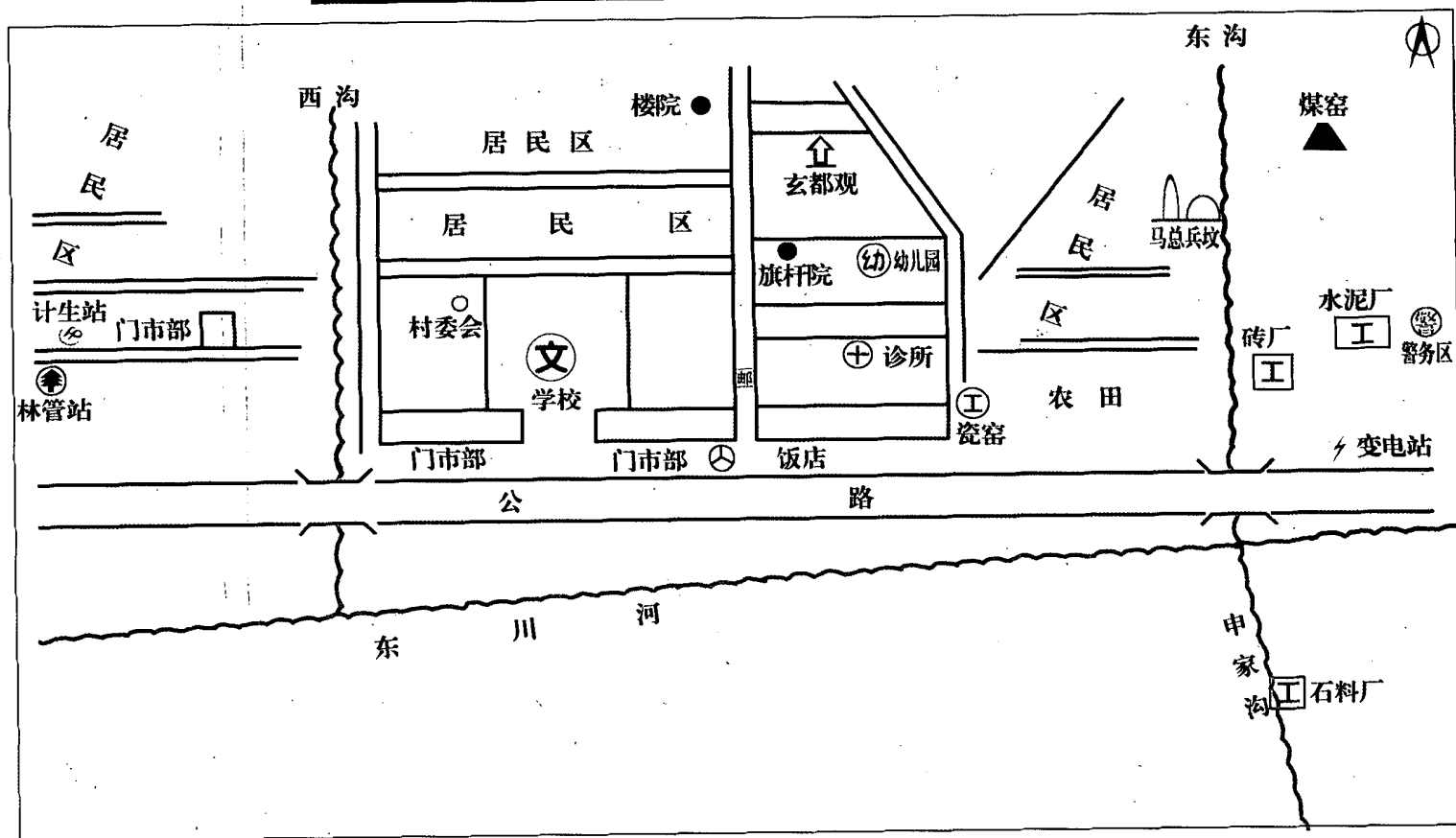


紫荆山下 东川河边 秀丽谙正 文明古远

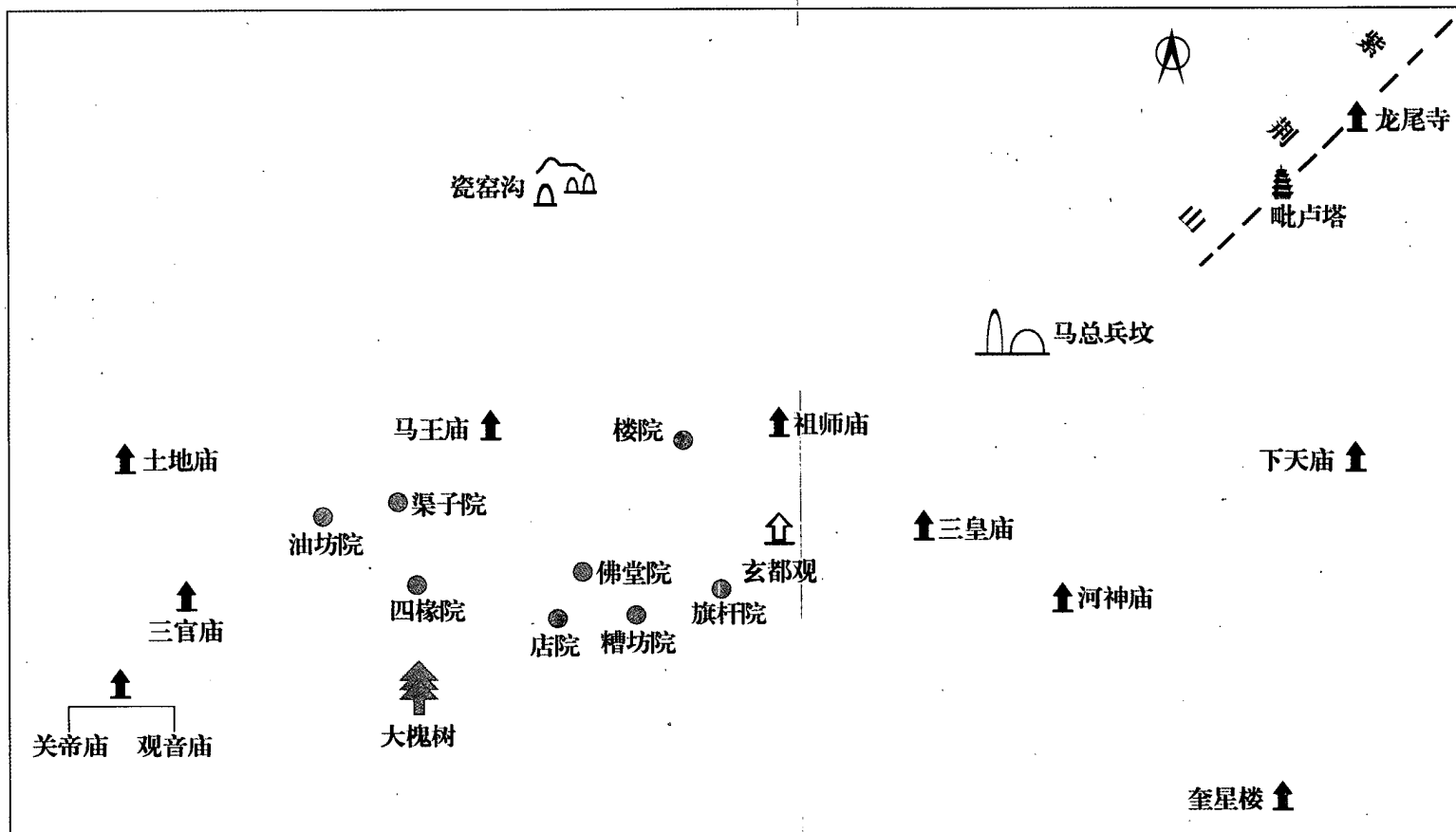
隰县政区诸正村位置图



诸正村平面示意图



谱正村文物分布图





唐代僧寺

龙尾寺



元代道观

玄都观



明清大院

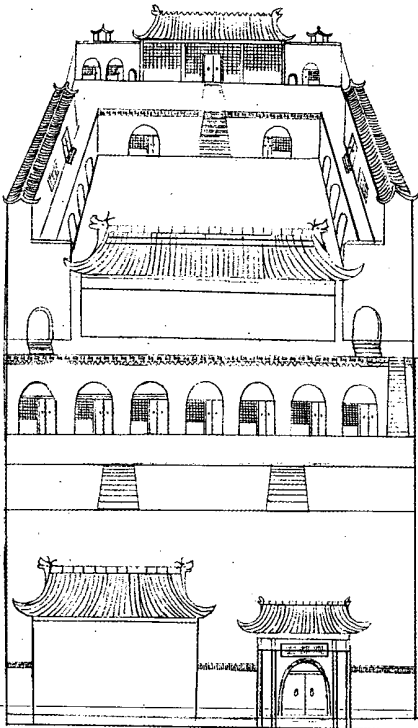
旗杆院



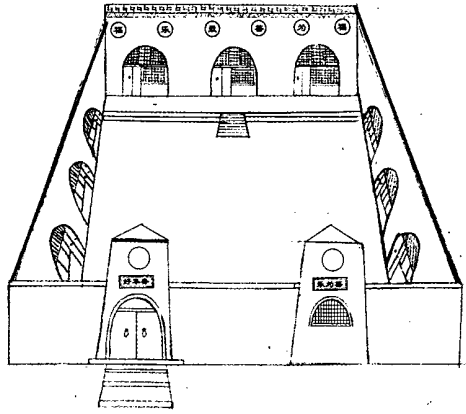
清代官坟

马老爷坟

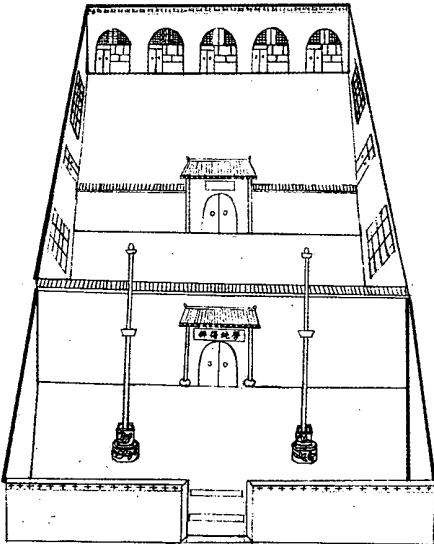
古踪远影



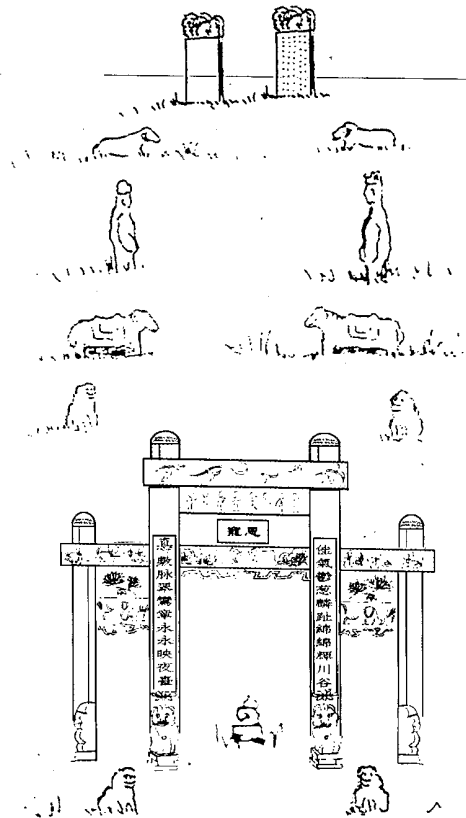
玄都观



楼院



旗杆院



马老爷坟



过去的民居 土窑洞



石碾



石磨

悠悠岁月



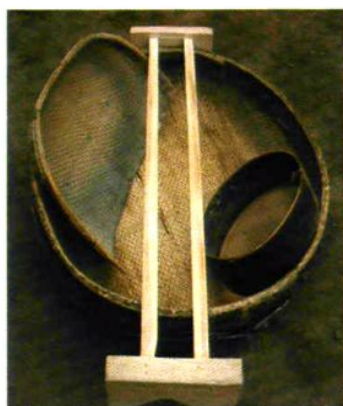
瓦瓮



马灯



荆条篮 (猫见愁)



筐箩 簸箕 罗子 罗床



土地房窑证件及买卖契约



位于村东碑楼下的瓷窑正面 (左) 背面 (右)



20世纪50年代村瓷窑烧制的饭碗



黄土兵团红色姊妹连连长何年花（前排左三）率众姐妹合影于水库建设工地



大槐树下村民会



20世纪七、八十年代的民居土窑



东川跃进渠