

# 山东省志

共产党志

1921—2005

山东省地方史志编纂委员会 编

# 山东省志

共产党志

上册

山东省地方史志编纂委员会编

山东人民出版社

二〇一一年·济南

## 山东省地方史志编纂委员会

名 誉 主 任	姜 异 康				
顾 问	马 连 礼				
主 任	姜 大 明				
第一副主任	王 随 莲				
副 主 任	颜 世 元	韩 军	曾 庆 祝	邬 援 军	
	王 凤 胜	费 云 良	尹 慧 敏	葛 文 学	
	刘 秋 增				
委 员	张 泽 忠	马 越 男	李 玉 良	齐 涛	
	翟 鲁 宁	庞 敦 之	刘 晓 江	李 宗 伟	
	左 敏	刘 长 允	杜 昌 祚	卢 得 志	
	刘 德 龙	常 连 霆	张 奎 明	吕 德 一	
	王 兆 成	曲 永 义	金 明 善		

# 山东省地方史志编纂委员会

(2001 年)

名 誉 主 任	吴官正			
顾 问	王众音	张敬焘	马连礼	
主 任	李春亭			
第一副主任	蔡秋芳			
副 主 任	杨传升	刘忠泉	王科三	王启信
	韩永禄	李凤龙	王凤胜	倪永康
	张昭立	单宗杰	刘秋增	
委 员	张传亭	张万堂	柏继民	姜明文
	刘学德	张义国	车吉心	李光泉
	官本欣	刘方会	齐 涛	姜代晓
	宋文平	邢玉斗	毕庶学	陶滋年
	陈建坤	姚学政	何荣德	孙邦信
	孙其海	刘德荣	金明善	

# 山东省地方史志编纂委员会

(2002 年)

名 誉 主 任	吴官正				
顾 问	王众音	张敬焘	马连礼		
主 任	张高丽				
第一副主任	蔡秋芳				
副 主 任	杨传升	孙守璞	刘忠泉	王庆新	
	王启信	韩永禄	胡述安	王凤胜	
	倪永康	张昭立	单宗杰	刘秋增	
委 员	张传亭	张万堂	齐 涛	姜代晓	
	宋文平	刘方会	邢玉斗	左 敏	
	刘学德	张义国	车吉心	毕庶学	
	姜明文	陶滋年	姚学政	李光泉	
	何荣德	官本欣	陈建坤	孙邦信	
	金明善				

# 山东省地方史志编纂委员会

(2003 年)

名 誉 主 任	张高丽				
顾 问	王众音	马连礼			
主 任	韩寓群				
第一副主任	蔡秋芳				
副 主 任	刘忠泉	刘宗元	王庆新	王启信	
	朱文玉	胡述安	王凤胜	倪永康	
	尹慧敏	单宗杰	刘秋增		
委 员	张传亭	张万堂	齐 涛	姜代晓	
	宋文平	阎兆万	邢玉斗	左 敏	
	刘长允	杜昌祚	车吉心	王存荣	
	姜明文	陶滋年	姚学政	张奎明	
	何荣德	王兆成	许金题	孙邦信	
	金明善				

# 山东省地方史志编纂委员会

(2006 年)

名 誉 主 任	张高丽			
顾 问	马连礼			
主 任	韩寓群			
第一副主任	张昭福			
副 主 任	李天军	周 齐	张万青	李宏祥
	曾庆祝	尚书国	王凤胜	费云良
	尹慧敏	葛文学	刘秋增	
委 员	司安民	李玉良	齐 涛	姜代晓
	庞敦之	刘晓江	李宗伟	左 敏
	刘长允	杜昌祚	车吉心	王存荣
	刘德龙	姚学政	张奎明	吕德一
	王兆成	许金题	孙邦信	金明善

中共山东省委《共产党志》编审委员会  
(1998 年)

主	任	陈建国					
副	主	任	刘忠泉	林保义	刘金江		
委	员	王维新	贺可存	王凤胜	董香菊	王永清	
		易炳炎	丁龙嘉				

中共山东省委《共产党志》编审委员会  
(2003 年 3 月)

顾	问	姜春云	苏毅然	梁步庭	赵志浩		
主	任	姜大明					
副	主	任	刘忠泉	姚学政	常连霆		
委	员	刘玉功	高挺先	黄天俊	柏继民	李建军	
		王 敏	杨庆文	董国勋	杨文胜	张敬涛	
		齐 涛	李新泰	丁龙嘉	张奎明		



中共山东省委《共产党志》编审委员会  
(1998 年)

主	任	陈建国					
副	主	任	刘忠泉	林保义	刘金江		
委	员		王维新	贺可存	王凤胜	董香菊	王永清
			易炳炎	丁龙嘉			

中共山东省委《共产党志》编审委员会  
(2003 年 3 月)

顾	问	姜春云	苏毅然	梁步庭	赵志浩		
主	任	姜大明					
副	主	任	刘忠泉	姚学政	常连霆		
委	员		刘玉功	高挺先	黄天俊	柏继民	李建军
			王 敏	杨庆文	董国勋	杨文胜	张敬涛
			齐 涛	李新泰	丁龙嘉	张奎明	

## 《山东省志·共产党志》审稿人员

(2004 年)

主 审	审	刘忠泉	姚学政	常连霆		
	稿	郭建昌	徐向红	黄天俊	宋新生	王永清
		孙建生	李延良	陈利发	徐庆申	徐守斌
		李新泰	杨庆文	张敬涛		

(2011 年)

主 审	审	常连霆				
	稿	颜世元	厉彦林	刘为民	孙传宏	梁战光
		孙建功	倪明元	卢得志	齐 涛	于晓明
		霍正气	安世银	陈元舜	邱传贵	席 伟
		李晨玉				

## 《山东省志·共产党志》编纂人员

总 副 主 要 撰 稿 人	纂	姚学政	常连霆			
	纂	席 伟				
		常连霆	席 伟	韩立明	刘桂林	魏子焱
		张艳芳	李文忠	刘 玲	刘维寅	张树青
		卞文强	毛传新	耿秉忠	刘兴磊	薛淑喜
		刘振强	李安敏	牛宝文		
主 副 编	编	常连霆				
	主 编	席 伟				
	辑	韩立明	刘桂林	魏子焱	张艳芳	

## 《山东省志·共产党志》审稿人员

(2004 年)

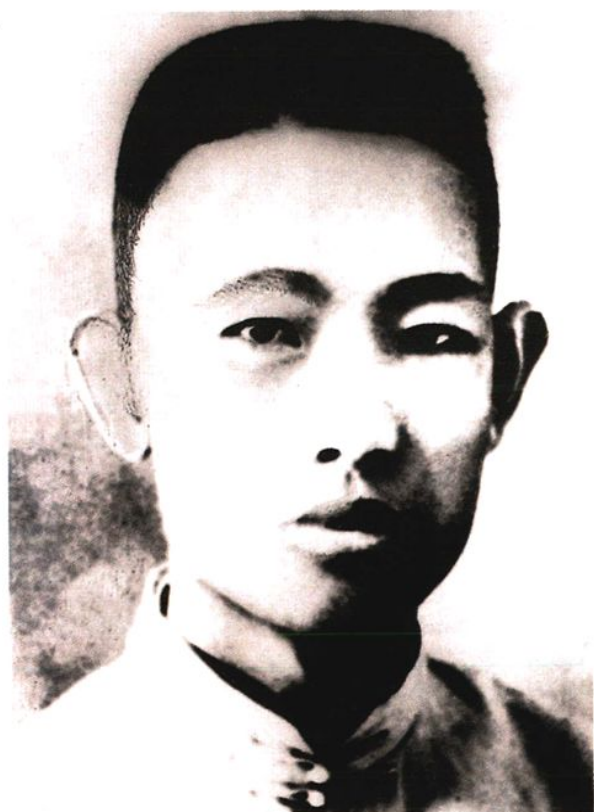
主 审	审	刘忠泉	姚学政	常连霆		
	稿	郭建昌	徐向红	黄天俊	宋新生	王永清
		孙建生	李延良	陈利发	徐庆申	徐守斌
		李新泰	杨庆文	张敬涛		

(2011 年)

主 审	审	常连霆				
	稿	颜世元	厉彦林	刘为民	孙传宏	梁战光
		孙建功	倪明元	卢得志	齐 涛	于晓明
		霍正气	安世银	陈元舜	邱传贵	席 伟
		李晨玉				

## 《山东省志·共产党志》编纂人员

总	纂	姚学政	常连霆			
副	总 纂	席 伟				
主要撰稿人		常连霆	席 伟	韩立明	刘桂林	魏子焱
		张艳芳	李文忠	刘 玲	刘维寅	张树青
		卞文强	毛传新	耿秉忠	刘兴磊	薛淑喜
		刘振强	李安敏	牛宝文		
主 副 编	编	常连霆				
	主 编	席 伟				
	辑	韩立明	刘桂林	魏子焱	张艳芳	



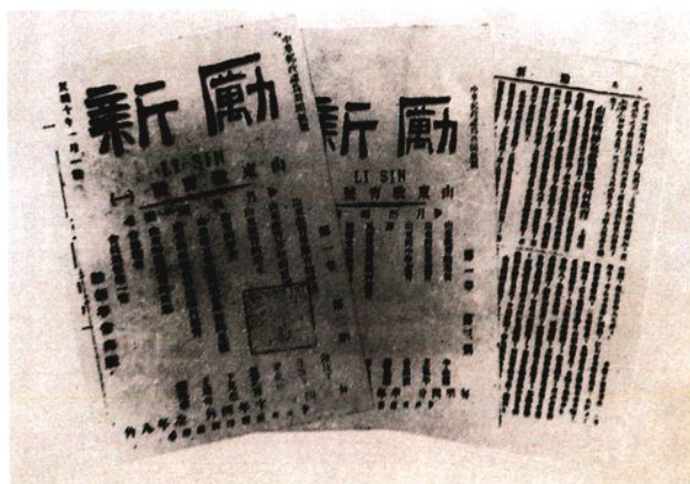
中共一大代表、山东党组织的缔造者和早期领导者王尽美。

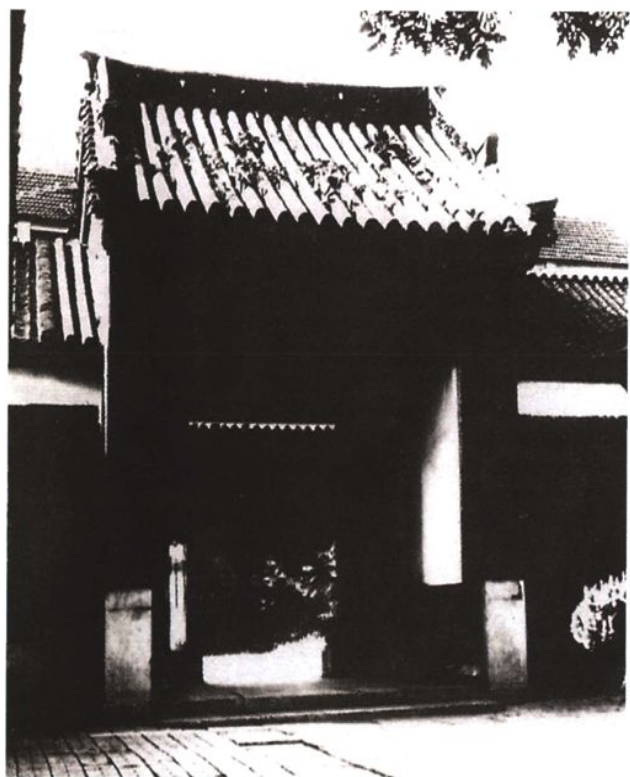


中共一大代表、山东党组织的缔造者和早期领导者邓恩铭。

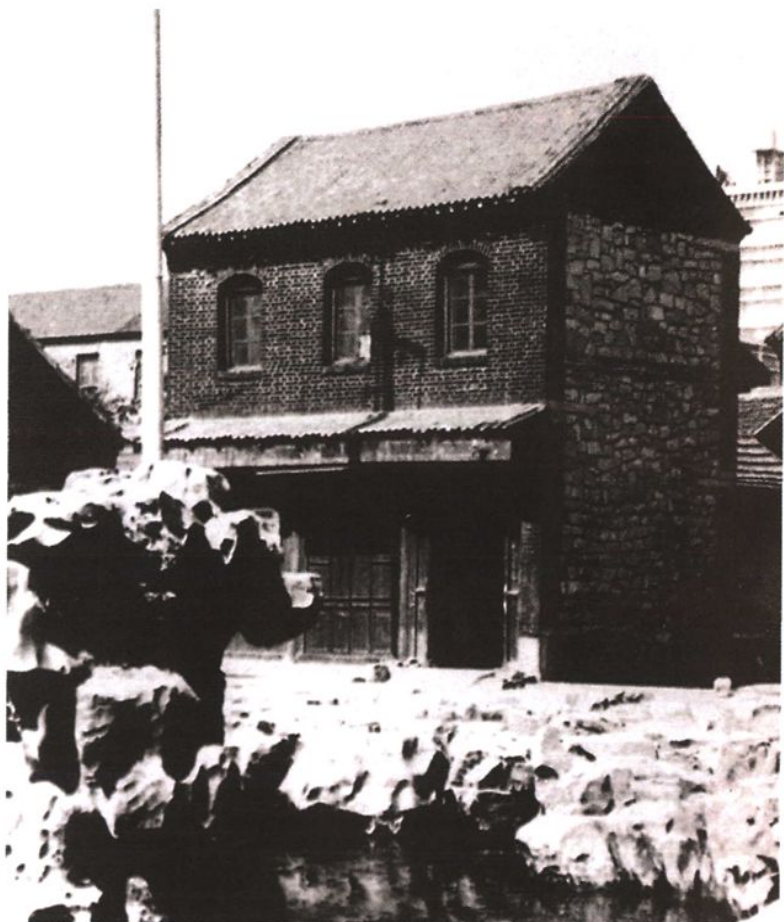


五四运动后，一批宣传新思想、探索改造社会的进步刊物应运而生。左图为1920年10月，山东省立第一师范学校学生自治会创办的《烁源新刊》。下图为1920年12月，王尽美、邓恩铭发起创办的《励新》半月刊。





1922年7月，王尽美、邓恩铭等人建立了山东第一个党支部——中共济南支部。图为中共济南支部活动旧址。

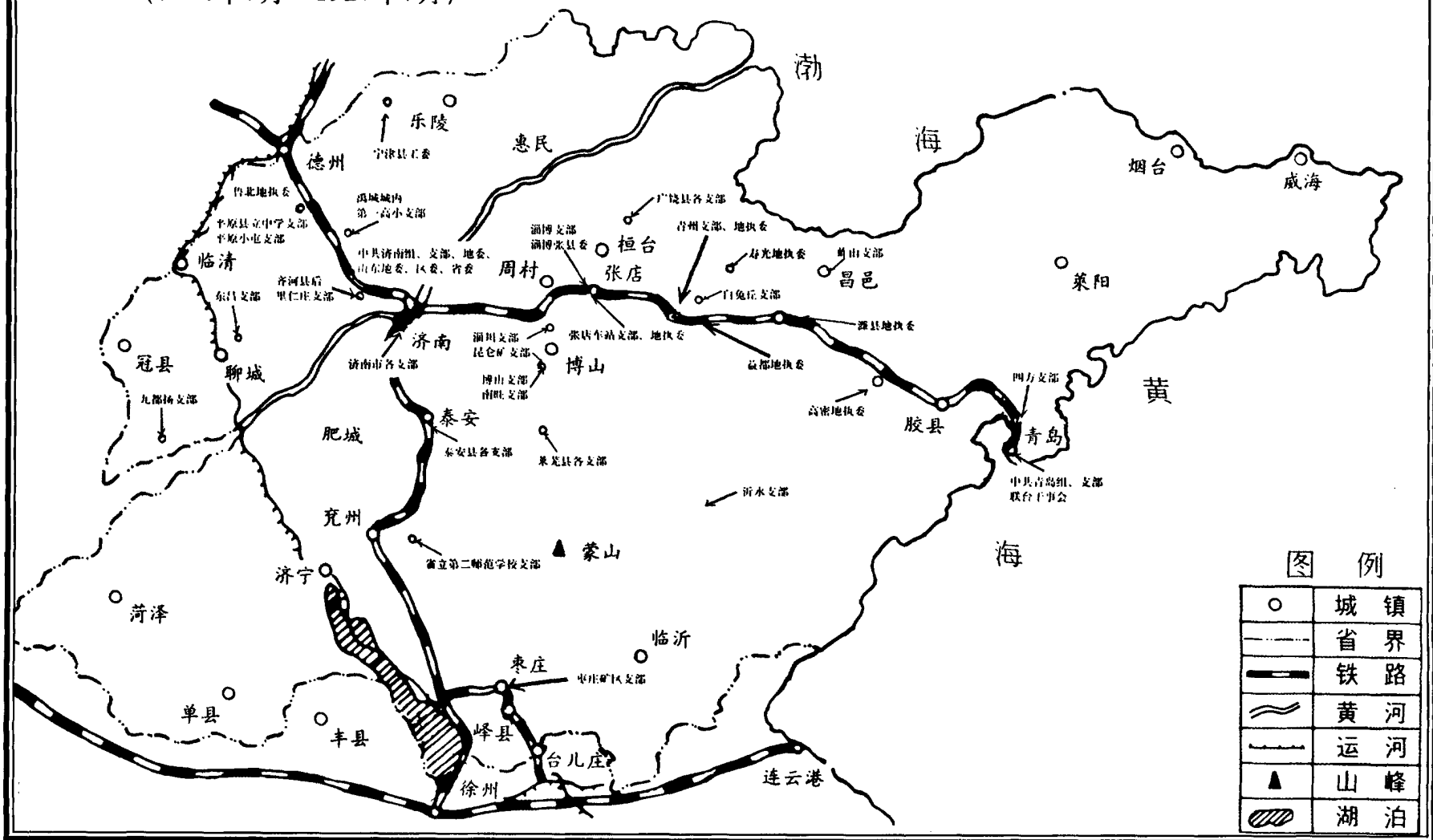


1925年2月中共山东地方执行委员会成立。图为山东地执委秘书处旧址。

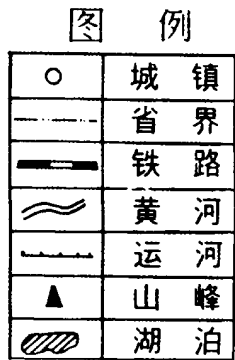


# 党的创立和大革命时期党组织分布示意图

(1921年7月—1927年7月)

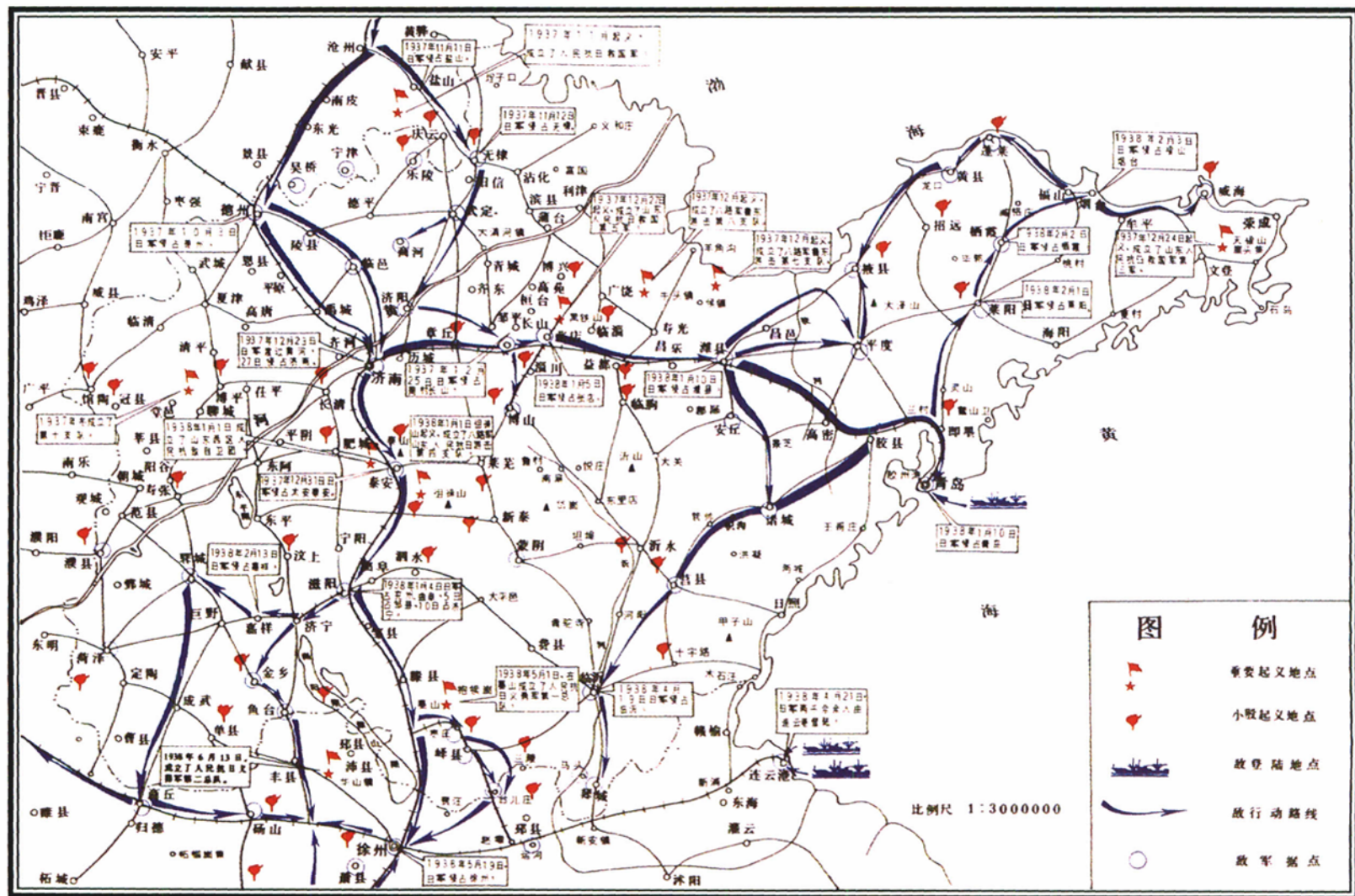


(1927年8月—1937年7月)

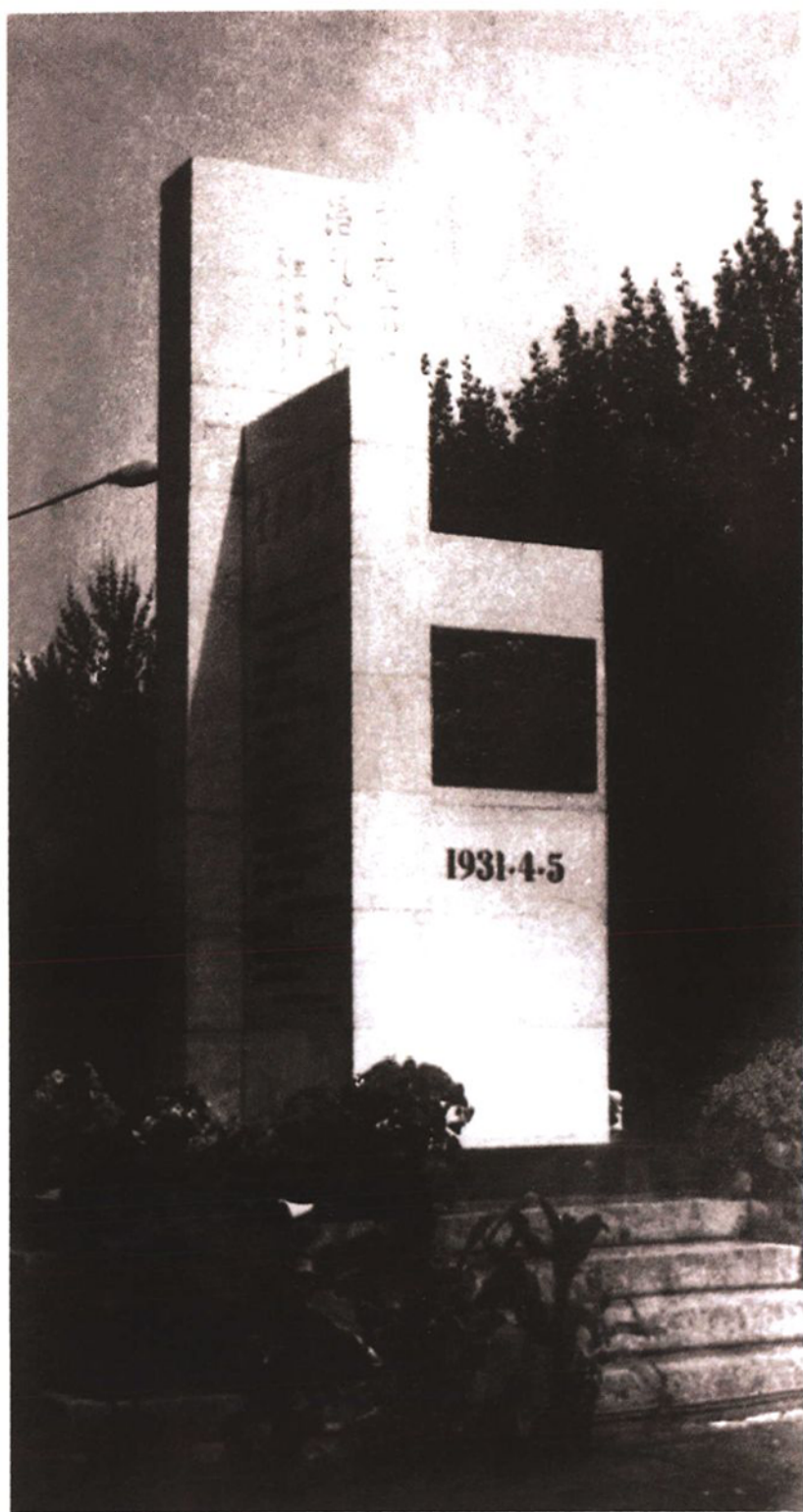


# 山东人民抗日武装起义示意图

(1937年7月—1938年5月)







1931年4月5日，邓恩铭、刘谦初、吴丽实、郭隆真、雷晋笙、刘晓浦、党维蓉、于清书、李敬铨、陈德金、孙守诚、朱霄、车锡贵、纪子瑞、刘一梦、宋占一、王凤歧、孔庆嘉、赵鸿功、李华亭、任守钧、王锡三等22名共产党员被国民党政府杀害于济南纬八路刑场。图为“四五烈士”纪念碑。