



修建部
志

1961-1991



修
建
部
志

1961-1991

修建精神

艰苦为菜 服务为本

求实创新 争创佳绩

李响

团结战斗的领导班子

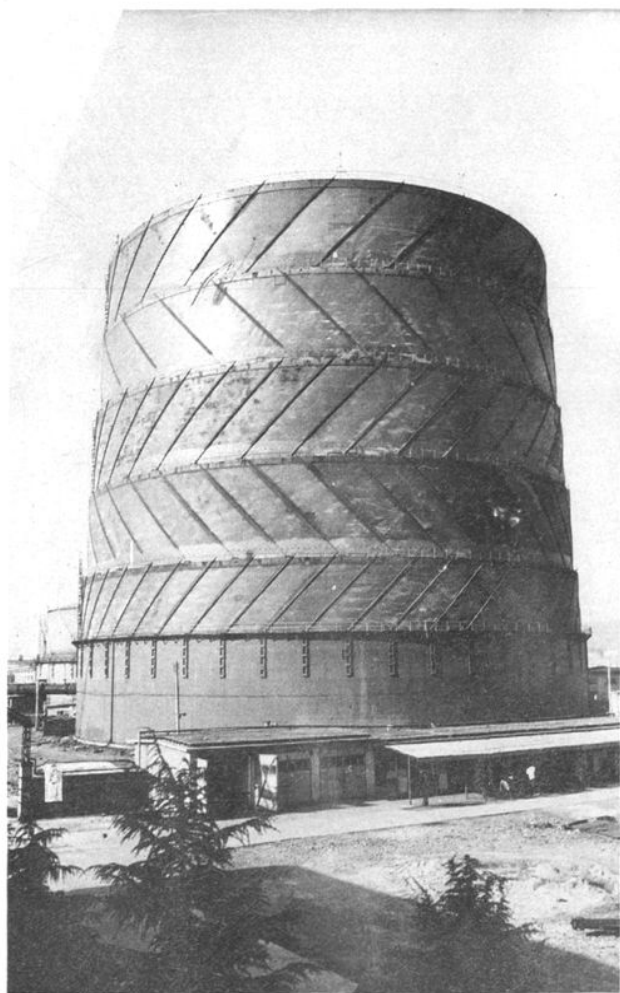
坚强有力的



▲在安徽省百家优秀企业成果展览会上，省委书记卢荣景与部主任李昌富亲切交谈。

▼部领导班子紧密团结，齐心协力，带领广大职工奋发前进。
(从左到右依次为：陈曾强、吴丰厚、李昌富、胡献余、许世春、李维兴)





施工生产

蒸蒸日上

检修水平

不断提高

- ◀由我部承建的马钢15万立方米煤气柜，是国内最大的气柜之一。施工质量优良，受到广泛好评。
- ▼国内第一条H型钢生产线由我部承担主体施工任务。工程创造了优质、高速、安全的高水平。



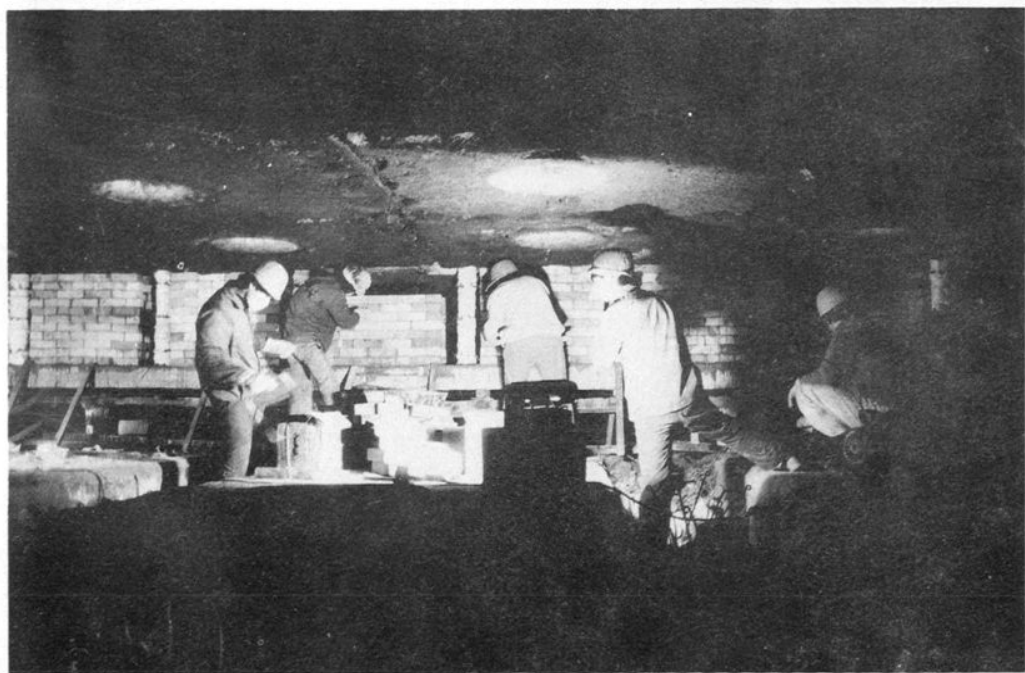
嘿！又提前
了2天。

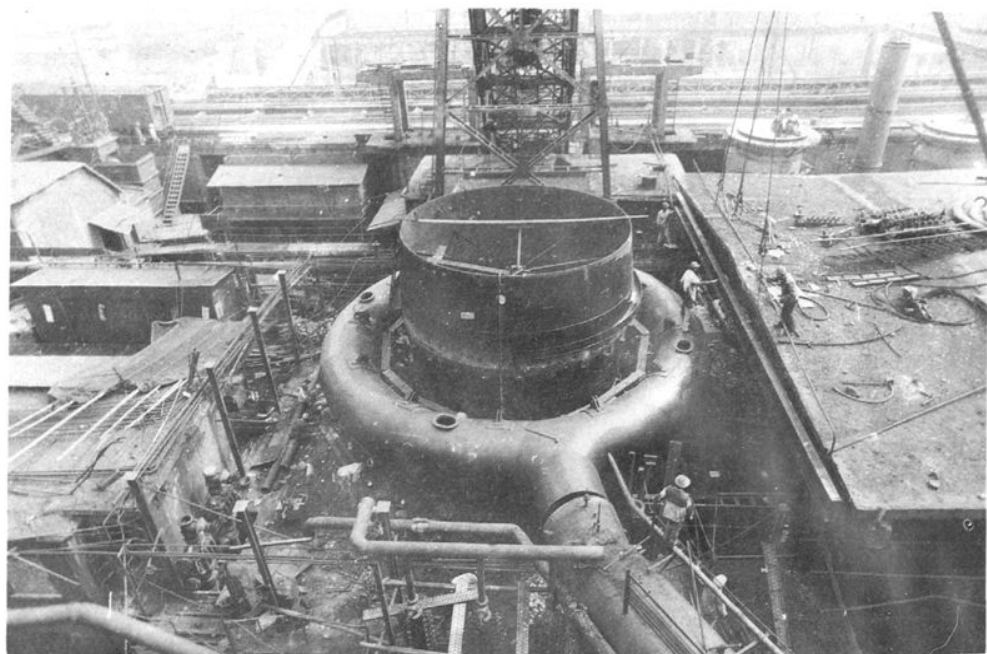
——部领
导向马钢党委
书记王树珊汇
报施工进度情
况。



▼修建工人胆真大，敢拿洋设备来开刀

在我国引进的高速线材轧机检修中，我部勇于实践和摸索，
检修质量超过了设计水平。





▲修建工人创造的高炉围管地面安装，一次吊装就位的新工艺，大大缩短了工期。

◀树抱子是修建部的“绝活”。这是施工的一个镜头。



弘揚修建精神

發展馬鋼生產

——谁也不会忘记，
马钢前进的每个脚印，
都浸透着
修建工人的辛勤汗水！

思想Work生动活泼
滋润心田激人情怀



▲由修建部首创的三热爱歌咏活动，引起全市注目，成为思想教育的好形式。

▼修建职工情系亚运，魂牵祖国，用生动活泼，丰富多彩的活动迎亚运，做贡献。





工地战报栏



生产鼓劲来



群众争夸雷锋在

街头便民服务摊





後勤服務

~~~~~

熱情周到

~~~~~

職工生活

~~~~~

多姿多彩

~~~~~

◀ 文体活动是我部素
负盛名的特色工作。
多次在全国和省各
类比赛和调演中获
得好名次。

▶ 马钢有多大，
修建部有多大。
工地到哪里，
食堂就到哪里，
这已是我们后
勤服务的好传
统了。





◀新建的浴室宽敞明亮、干净舒适。工人们说：“下班一把澡，浑身没疲劳”。

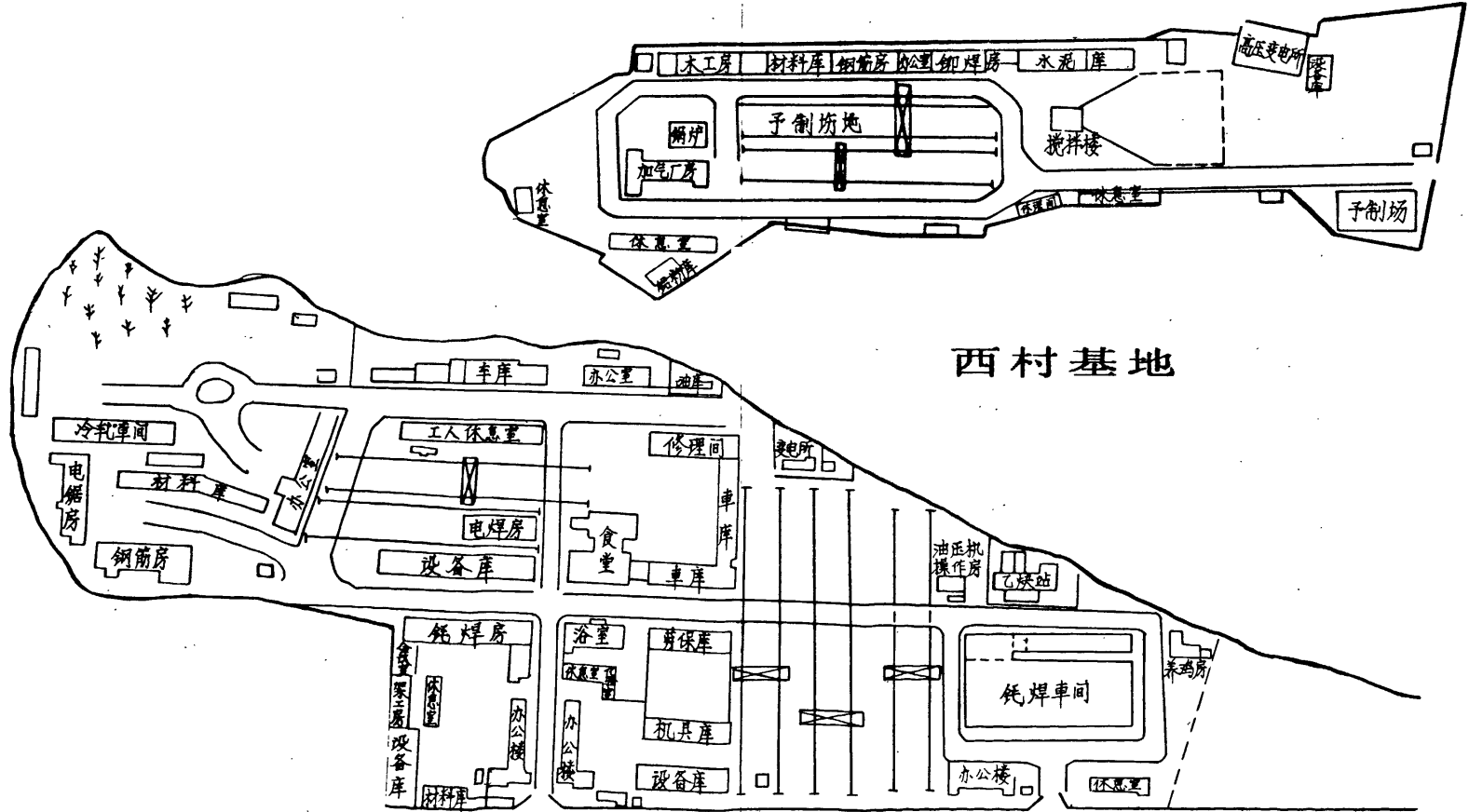
▶婀娜多姿、五彩缤纷的时装表演，吸引了许多职工。



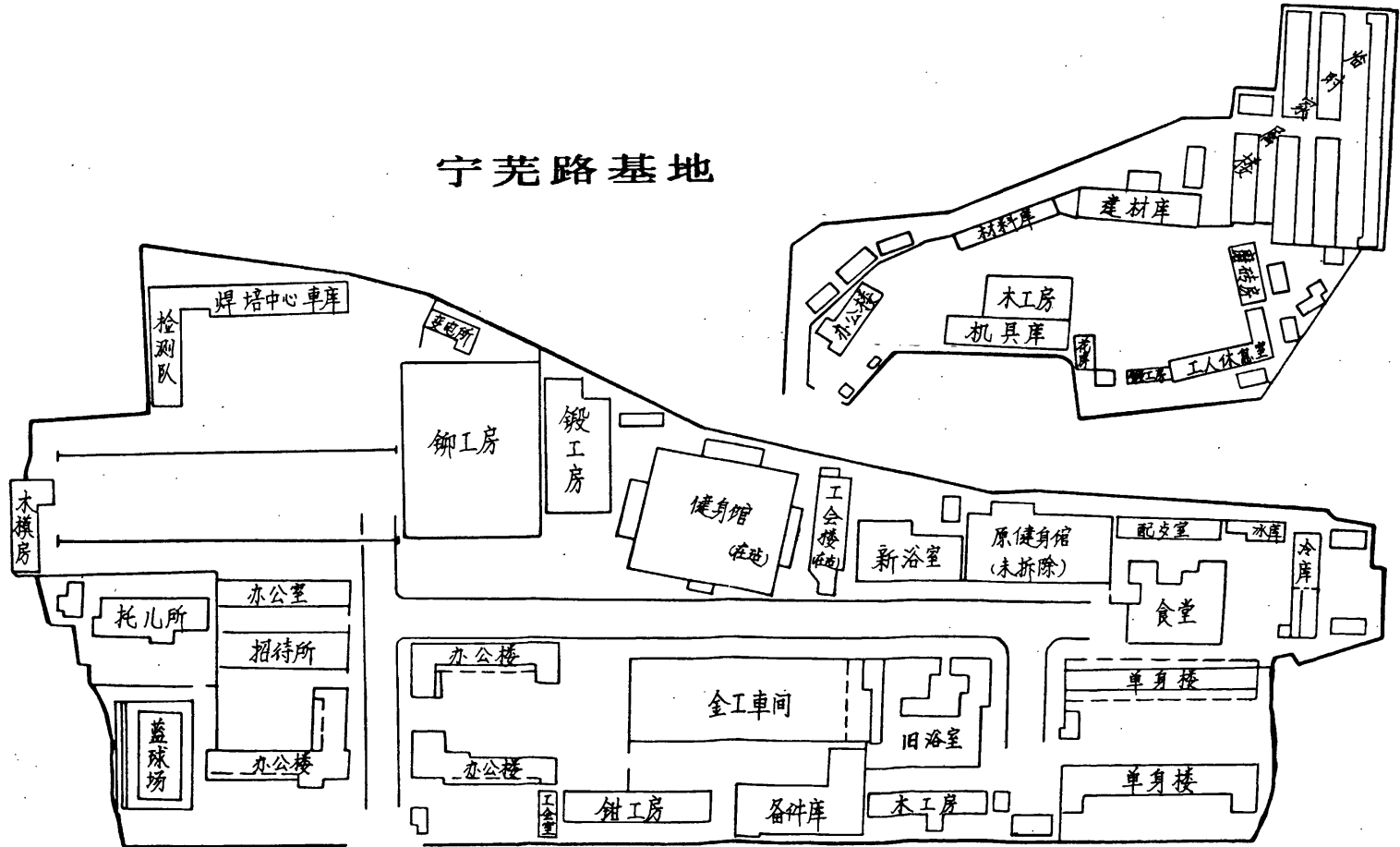
▶条件堪称全市第一流的托儿所是职工们的孩子的天堂，未来的修建工人也许就在这儿诞生呢！



马钢修建部基地分布图(二)



马钢修建部基地分布图(一)



目 录

前言.....	(1)
第一章 概况.....	(2)
第二章 机构设置.....	(5)
第一节 历年机构设置.....	(5)
第二节 历次党员代表大会.....	(8)
第三节 历届党委会.....	(9)
第四节 历届职工代表大会.....	(10)
第三章 基层分述.....	(13)
第一节 机械检修一队.....	(13)
第二节 机械检修二队.....	(14)
第三节 筑炉队.....	(15)
第四节 土建一队.....	(17)
第五节 土建二队.....	(18)
第六节 铆焊车间.....	(19)
第七节 机修车间.....	(20)
第八节 机械运输队.....	(21)
第九节 起重机械安全检测队.....	(22)
第十节 集体企业.....	(23)
第四章 修建施工.....	(25)
概述.....	(25)
第一节 施工组织.....	(26)
第二节 施工指挥.....	(32)
第三节 施工程序.....	(33)
第四节 技术力量.....	(39)
第五节 设备能力.....	(40)
第六节 重点工程.....	(43)
第五章 企业管理.....	(59)
概述.....	(59)
第一节 计划管理.....	(62)
第二节 技术管理.....	(65)
第三节 财务管理.....	(75)
第四节 材料管理.....	(88)
第五节 设备管理.....	(91)

第六节	劳资管理.....	(100)
第七节	质量管理.....	(113)
第八节	安全管理.....	(116)
第九节	基建管理.....	(128)
第十节	档案管理.....	(132)
第六章	党群工作.....	(135)
第一节	组干工作.....	(135)
第二节	宣传工作.....	(146)
第三节	纪检工作.....	(150)
第四节	秘书工作.....	(152)
第五节	武装工作.....	(155)
第六节	保卫工作.....	(157)
第七节	工会工作.....	(159)
第八节	共青团工作.....	(166)
第七章	文化与教育.....	(172)
第一节	职工文体生活.....	(172)
第二节	职工教育.....	(180)
第八章	行政福利.....	(197)
第一节	生活设施及管理.....	(197)
第二节	卫生与绿化.....	(201)
第三节	双退工作.....	(203)
第九章	大事记.....	(205)
	特载:	(222)
	一、1984年一轧钢厂双系统大修工程	(222)
	二、1979年初轧厂2 [#] 钳吊掉道事故抢修及1989年元月3 [#] 钳吊掉道处理	(223)
	三、二钢增钒改造工程	(225)
	四、重建十五万立方米煤气柜	(226)
	五、二轧钢厂H型钢改造工程	(227)
	六、优化劳动组合,焕发企业生机	(230)
	七、磷酸盐泥浆的推广和应用	(232)
	八、1989年民主评议党员工作	(233)
	九、1989年底公司九大工程设备整修会战	(234)
	十、桅杆翻倒事故	(237)
	附录:	(238)
	一、历年部主任、副主任、主任工程师名单	(238)
	二、修建部机关、各队、车间党政负责人名单	(239)
	三、修建部历年获得市以上荣誉的集体和个人	(241)

《修建部志》编纂委员会

主任委员：李昌富
副主任委员：胡献余 吴丰厚 陈曾强 许世春 李维兴
编委：李昌富 胡献余 吴丰厚 陈曾强 许世春 李维兴
丁秀林 刘远长 田润 王文仪 方锡涛

《修建部志》编纂工作小组

组长：丁秀林
副组长：田润 方锡涛
成员：丁秀林 田润 方锡涛 王文仪 何述慎
陈宜东 马洪发 孙兴美 徐伯礼 江海燕
刘国祥 吴汝惠 李建军

封面题词：胡献余
封面设计：王文仪
扉页题词：李昌富
扉页插图：王生宜 倪立
照片：李建军 椴同根（特邀）

《修建部志》编纂委员会

主任委员：李昌富
副主任委员：胡献余 吴丰厚 陈曾强 许世春 李维兴
编委：李昌富 胡献余 吴丰厚 陈曾强 许世春 李维兴
丁秀林 刘远长 田润 王文仪 方锡涛

《修建部志》编纂工作小组

组长：丁秀林
副组长：田润 方锡涛
成员：丁秀林 田润 方锡涛 王文仪 何述慎
陈宜东 马洪发 孙兴美 徐伯礼 江海燕
刘国祥 吴汝惠 李建军

封面题词：胡献余
封面设计：王文仪
扉页题词：李昌富
扉页插图：王生宜 倪立
照片：李建军 杭同根（特邀）