

温州市交通邮电志丛书

苍南县交通志

苍南县交通局
苍南县邮电局 编

蒼南縣交通誌

謝成培題



《苍南县交通志》编纂、审定单位及人员

编纂领导小组 组 长：曾成忠

编纂办公室 主 任：缪德门

副 主 任：林华一

责任编辑：虞锦贵

编 辑：李汝铭 林华一

资 料 员：梁 蕾 金振铭

陈正华 王宽前

制 图：周领教

摄 影：黄兴龙 吕存阳

审定单位：温州市交通史志编审委员会

邮 电 篇

编撰领导小组 组 长：张忠泉

副组长：温筒土 林亦涵

成 员：缪克希 郑 毅

主 编：郑 毅

编 辑：王鸿铭 郭智秀

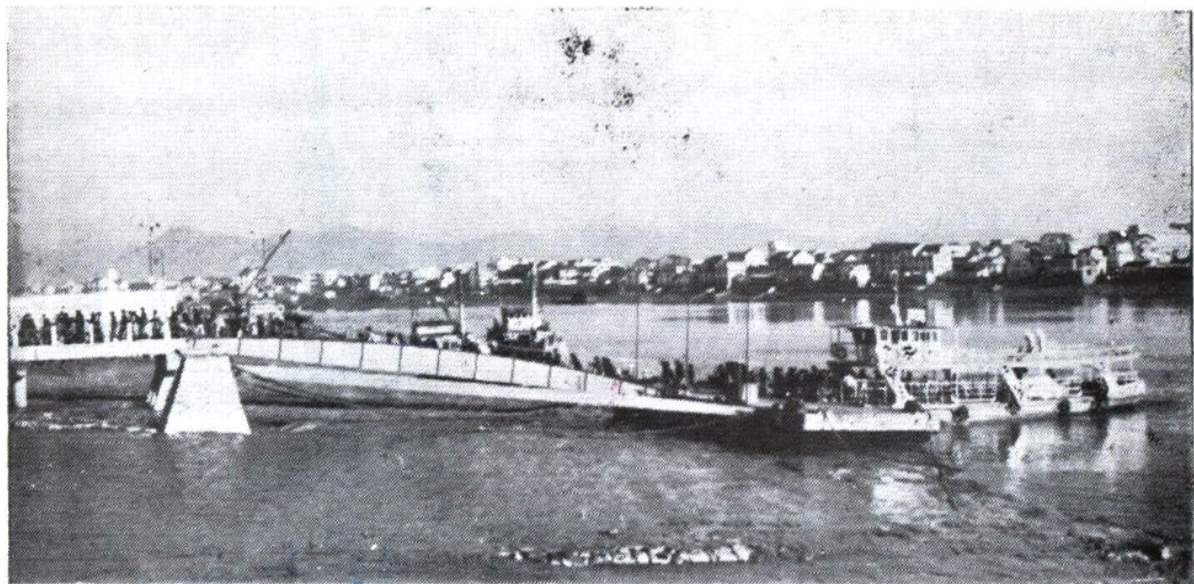
陈钦迪



△ 苍南县车站



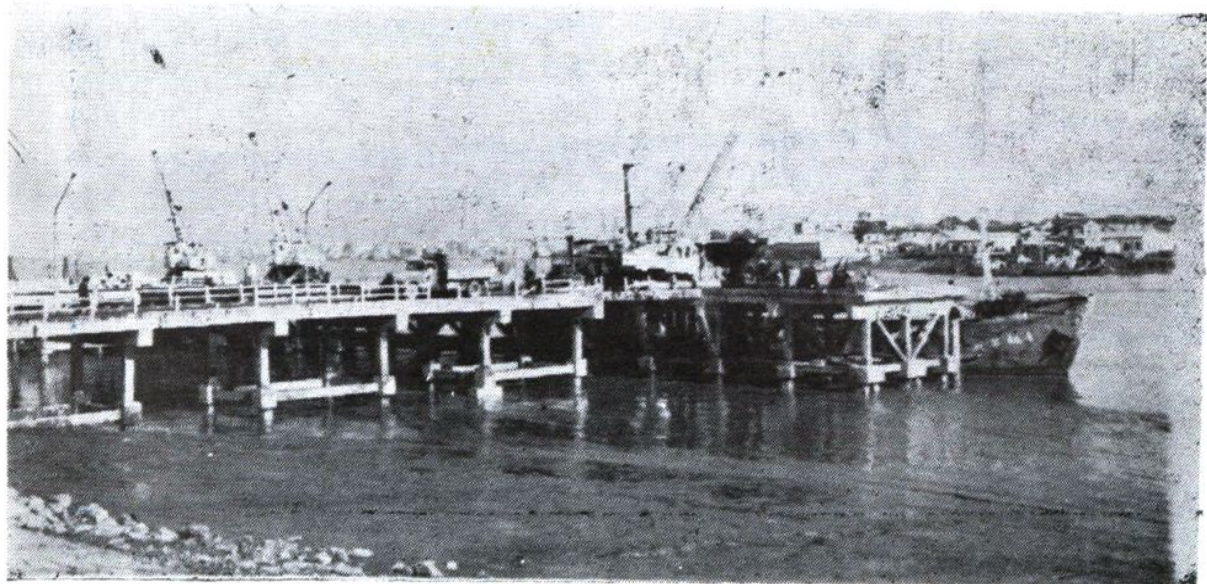
△ 苍南县邮政大楼



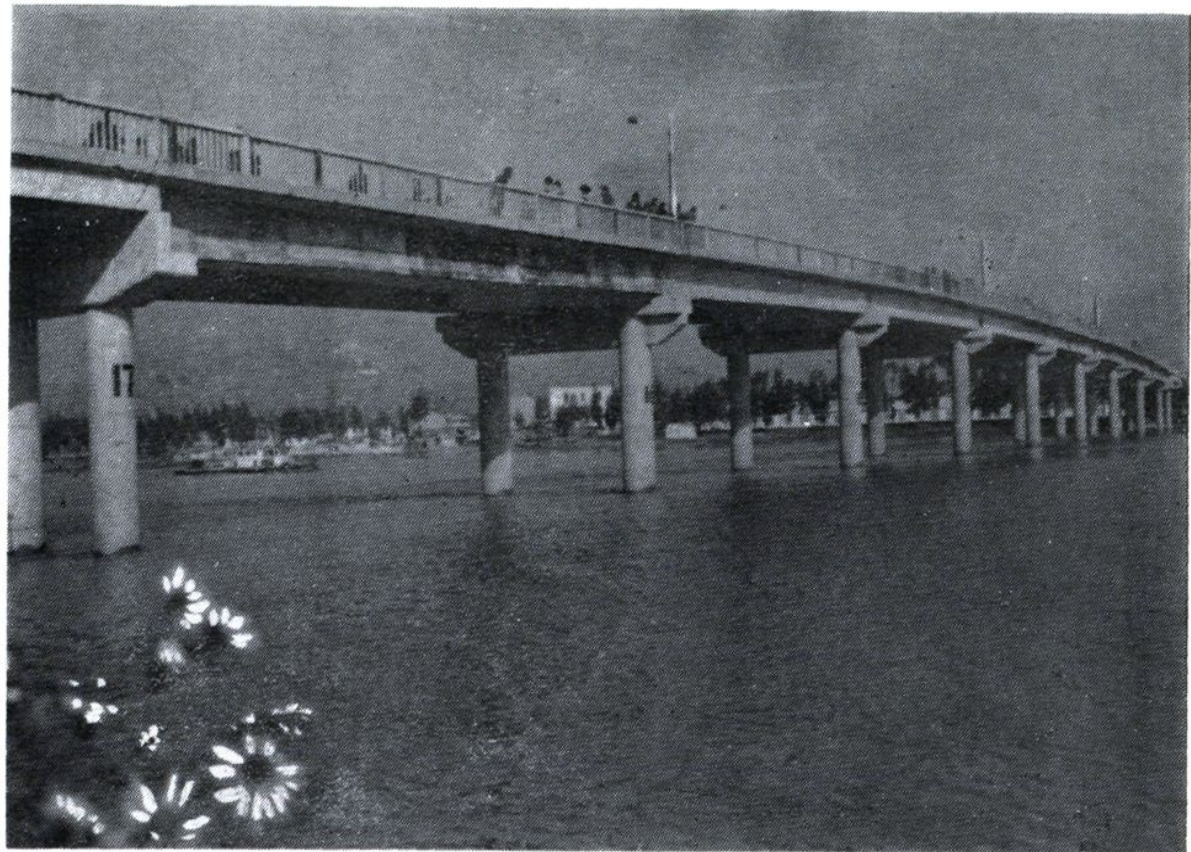
◁ 方岩轮渡码头



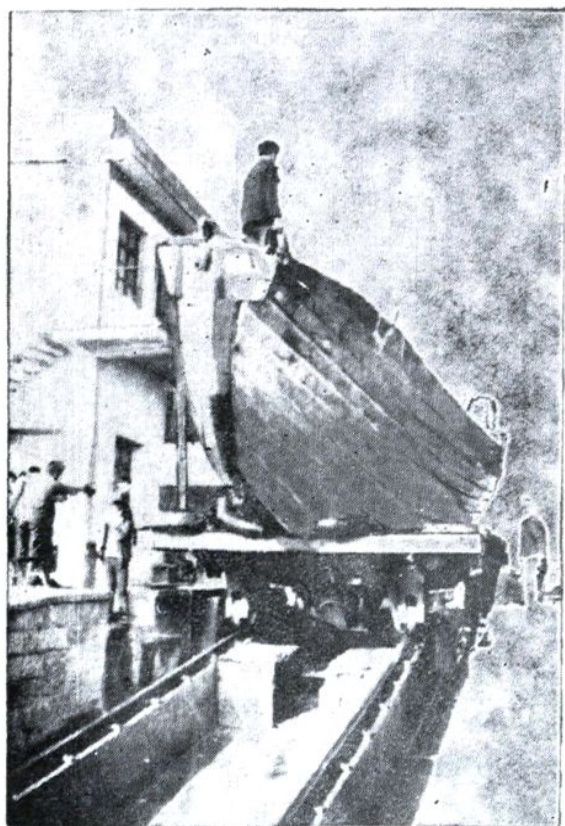
◁ 苍南县航运公司货轮



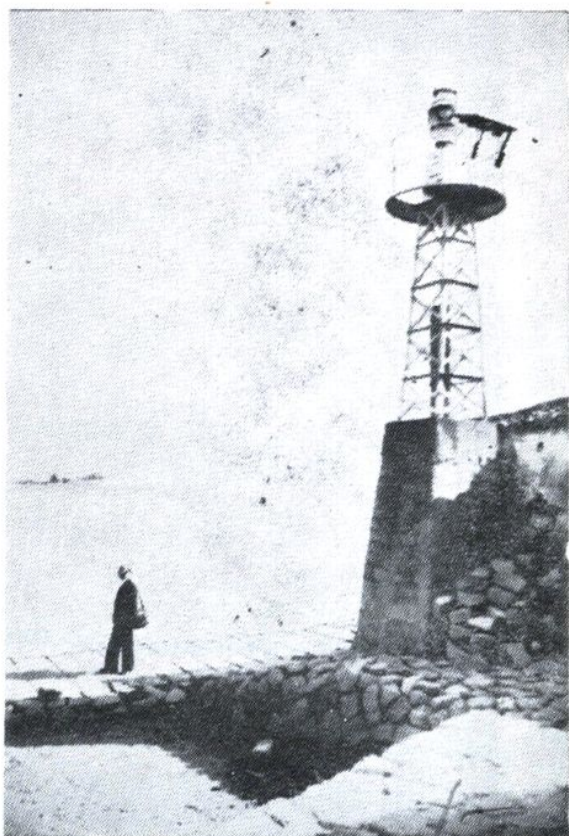
◁ 龙港一号码头



△ 龙港大桥



△ 艇舫升船机

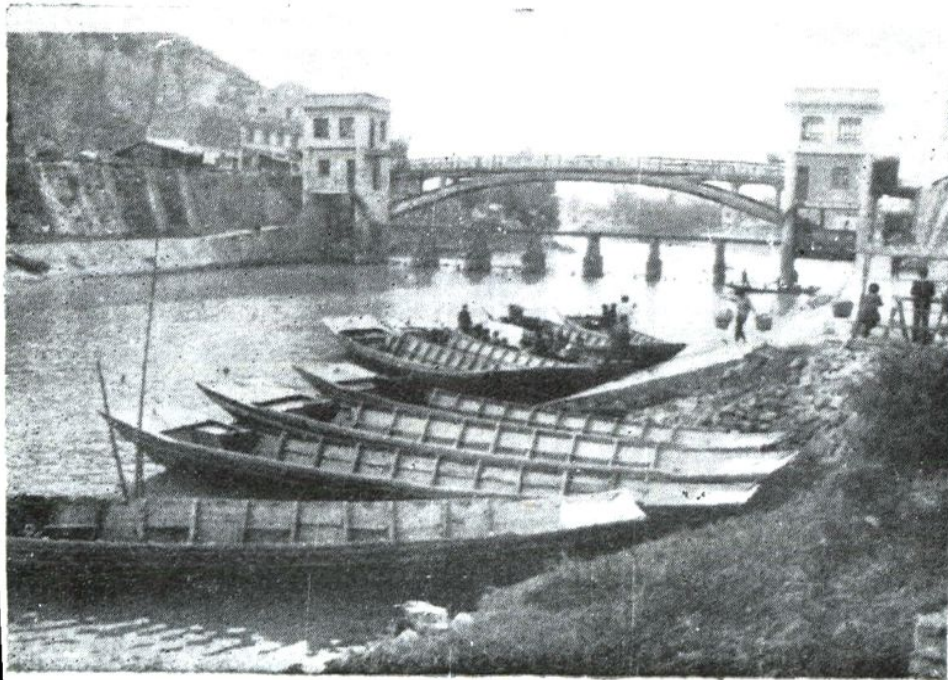


△ 龙江岸标



◁ 龙江码头

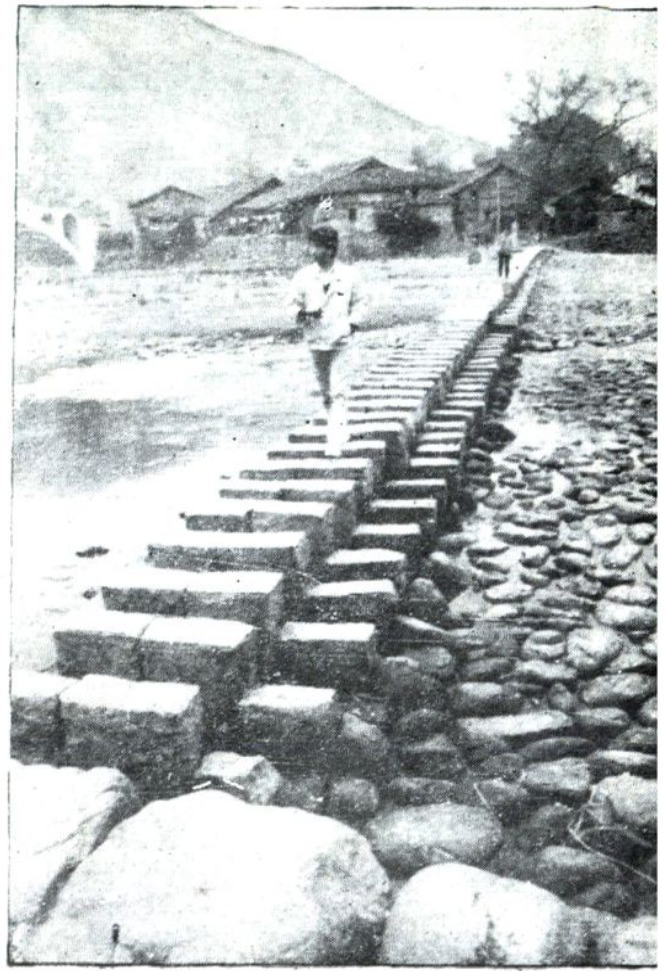
▷ 横 的
阳 木
支 船
江 运
上 输



◁ 灵溪埠头



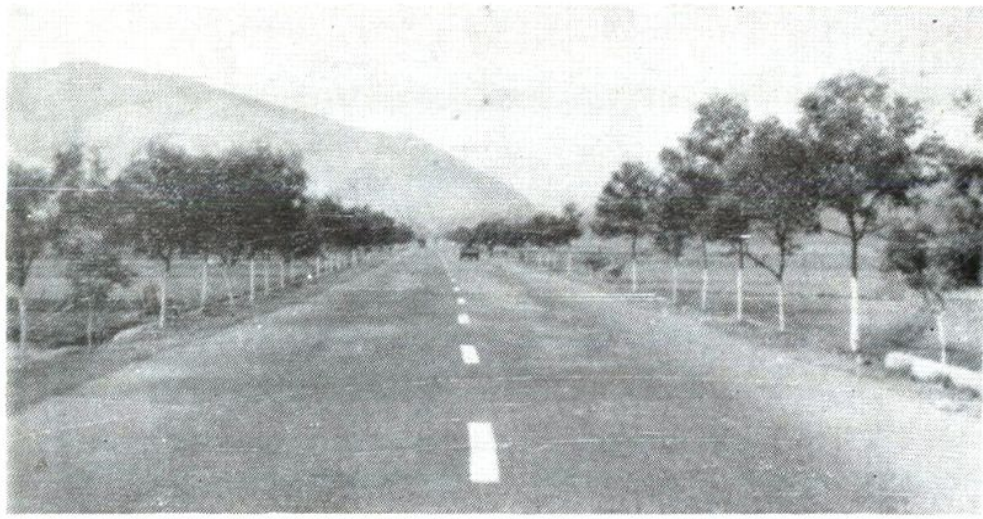
△ 江南内河航运



▷ 碗窑碇步

▽ 莒溪蔚文桥





◁ 一〇四国道一段



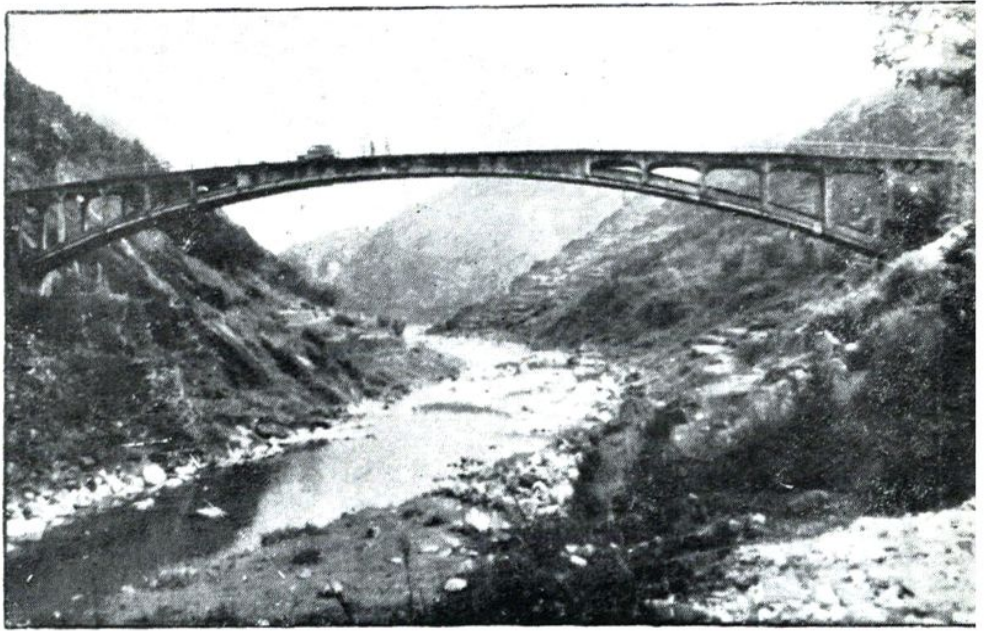
◁ 分水关古道



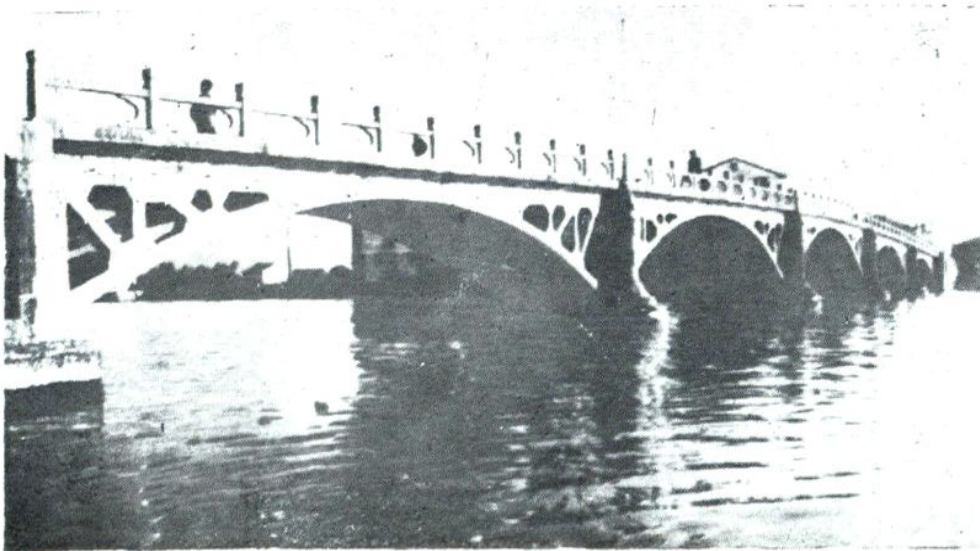
◁ 友谊亭



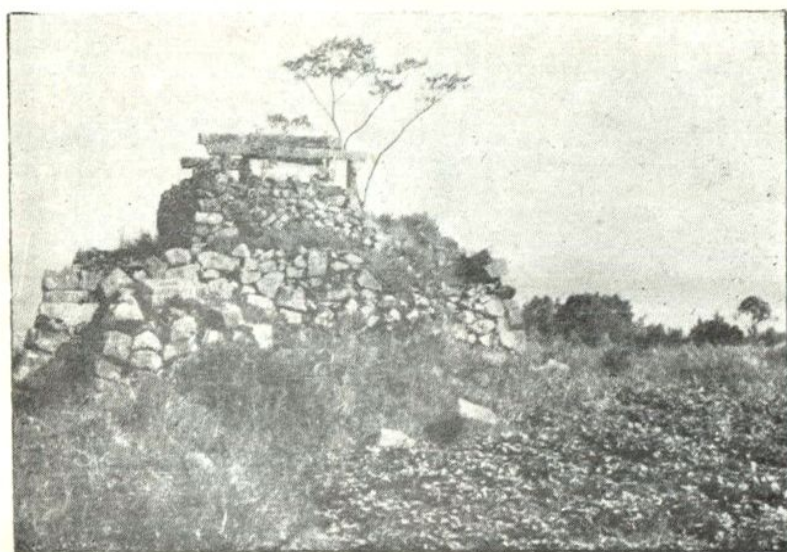
◁ 桥墩公路大桥



▷ 碗窑公路大桥



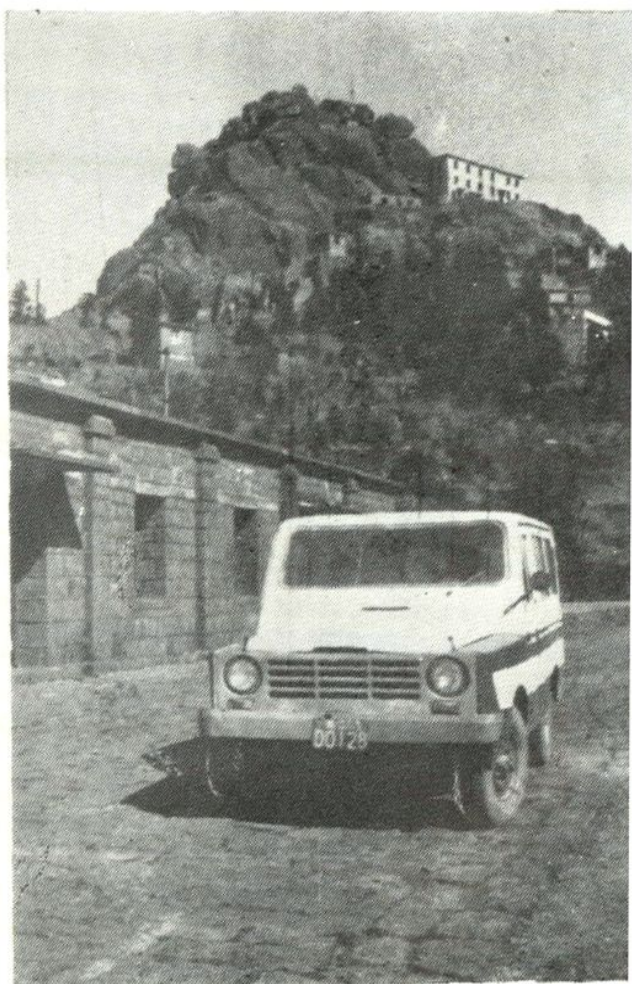
◁ 肥艘东魁大桥



◁ 蒲城明代烽火台遗迹

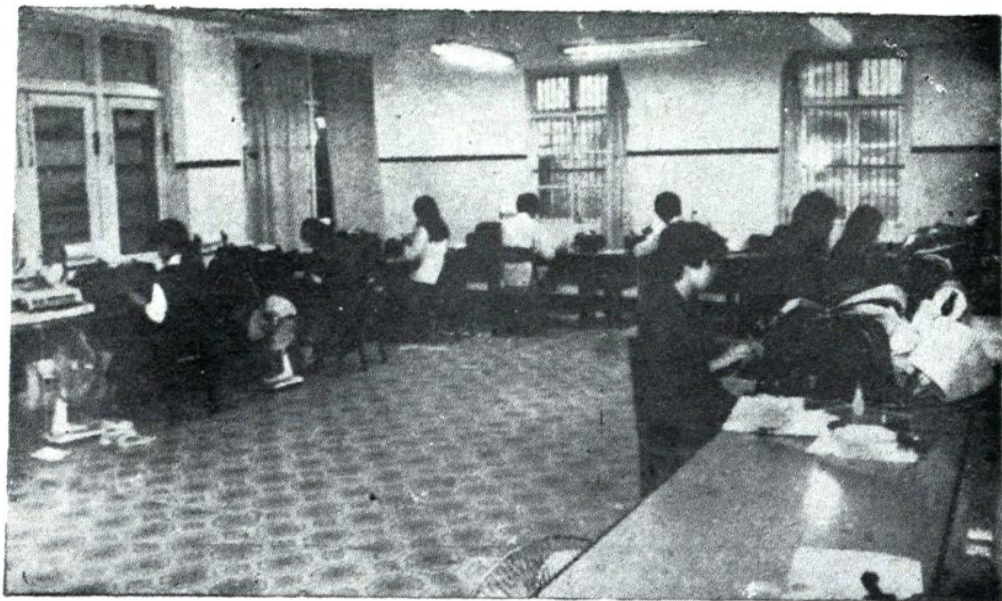


△ 苍南县邮电局载波室



△ 邮车正在鹤顶山接送邮件

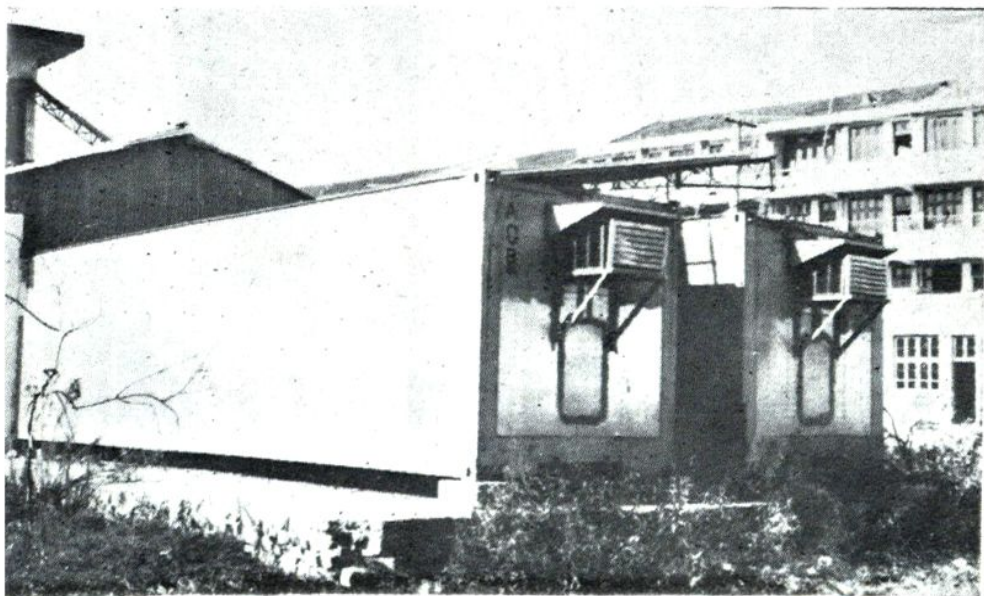
◁ 苍南县邮电局报房

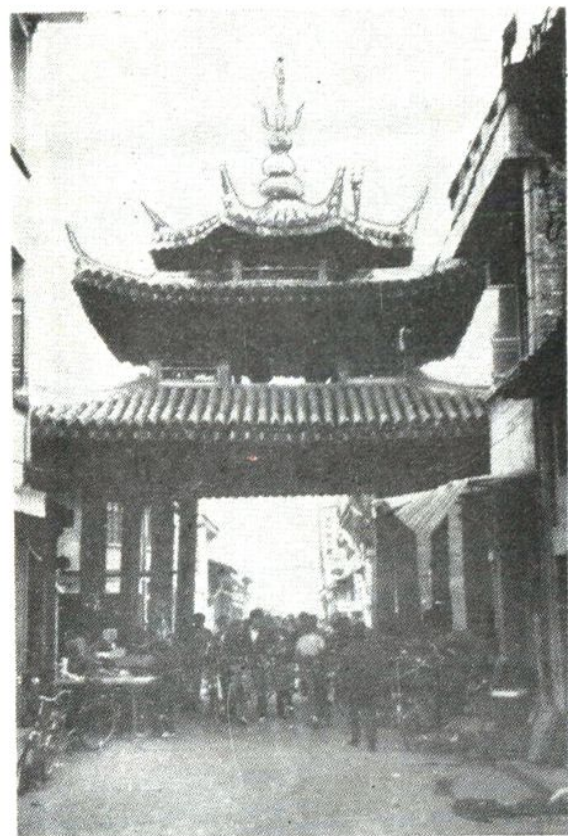


▷ 话房一角



◁ 箱纵横制自动电话
龙港邮电支局集装





△ 金乡丰乐亭

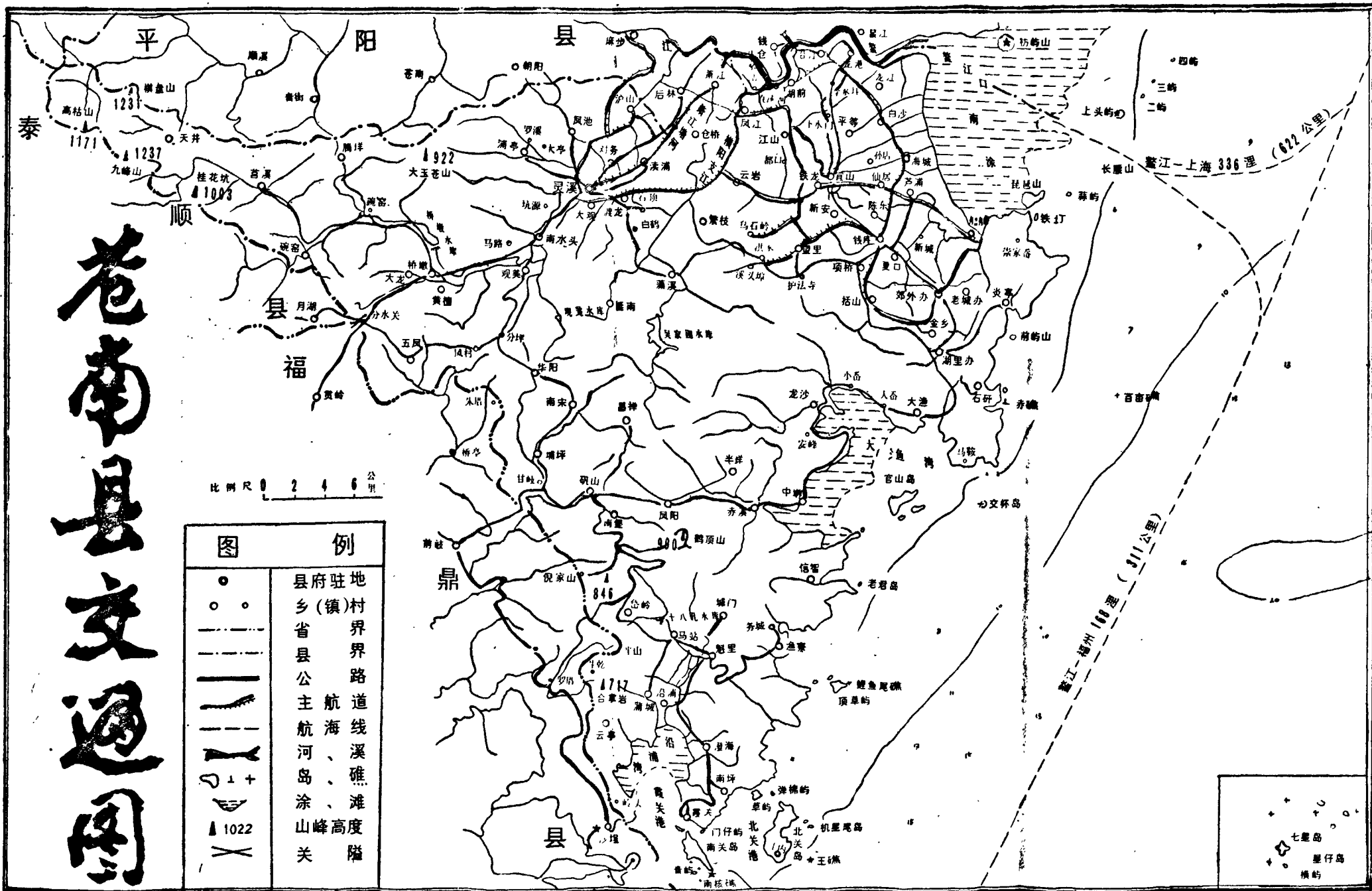


△ 龙港镇龙翔中路



▽ 灵溪镇玉巷路

苍南县交通图

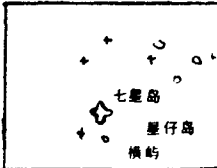


比例尺 0 2 4 6 公里

图例	说明
●	县府驻地
○	乡(镇)村界
— — —	省界
— — — — —	县界
— — — — —	公路
— — — — —	航道
— — — — —	航海线
— — — — —	溪
— — — — —	河
— — — — —	岛
— — — — —	礁
— — — — —	涂
— — — — —	滩
— — — — —	山峰
— — — — —	高度
— — — — —	关隘

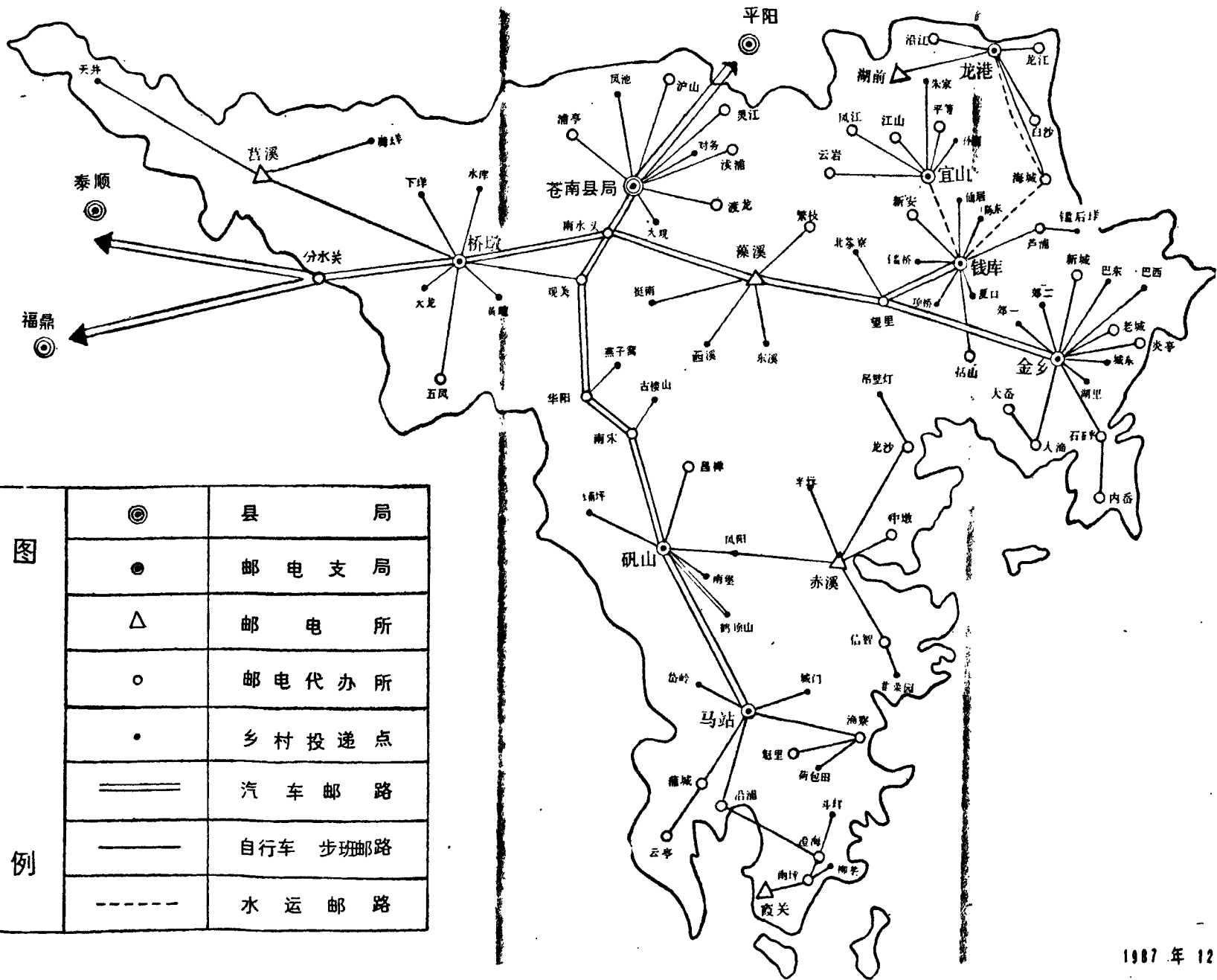
苍江—福州 168 哩 (311 公里)

苍江—上海 336 哩 (622 公里)



苍南县邮路图

图例	◎	县局
	●	邮电支局
	△	邮电所
	○	邮电代办所
	·	乡村投递点
	==	汽车邮路
	—	自行车步班邮路
---	水运邮路	



勘 误 表

	正	页数	行数	误	正
行 倒 里 马办 9 15 154 187 189 年	玉苍路	191	倒6—5	温州支鳌江	温州至鳌江
	运价管理	191	倒5—4	邮电至局	邮电支局
	马站	192	12	苍运南转组	苍南转运组
	4月8日	197	8	0.64万元	0.94万元
	220匹马力	200	倒7—6	同年15月14日	同年5月14日
	龙港	206	10	磁后	磁石
	明朝永乐	207	倒4	木梓	木杆
	(1934年)	208	7	直连	直达
	日平均	211	8	买溪	灵溪
	消防设施	223	倒1	州温市	温州市
	民国32年	223	倒8	(今属乐清)	(今属瑞安)
	邮员	224	标题	蒲状所城	蒲壮所城