

# 新干县水利志

XIN GAN XIAN SHUI LI ZHI

新干县水利志编纂委员会编

# 新干县水利志

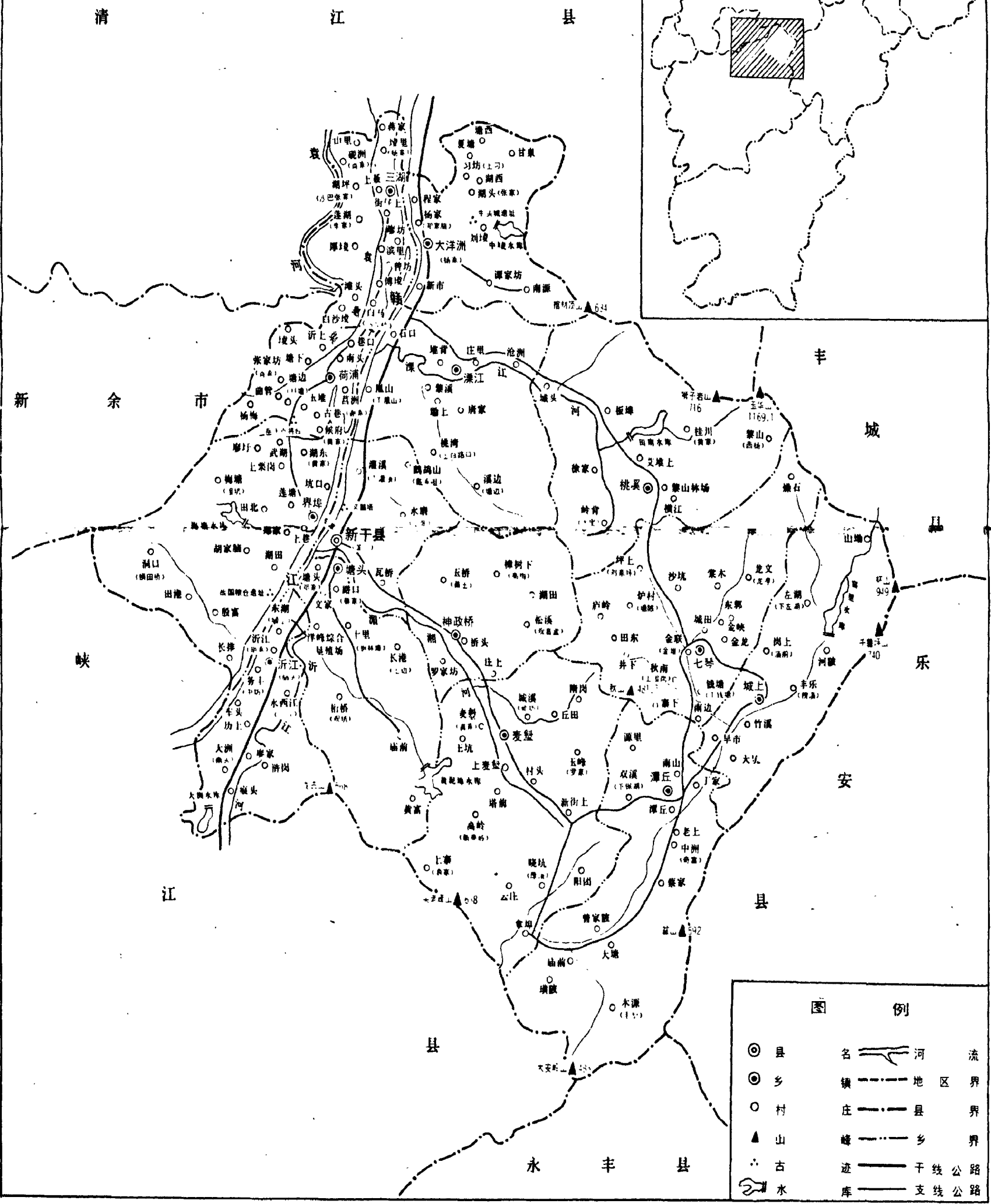
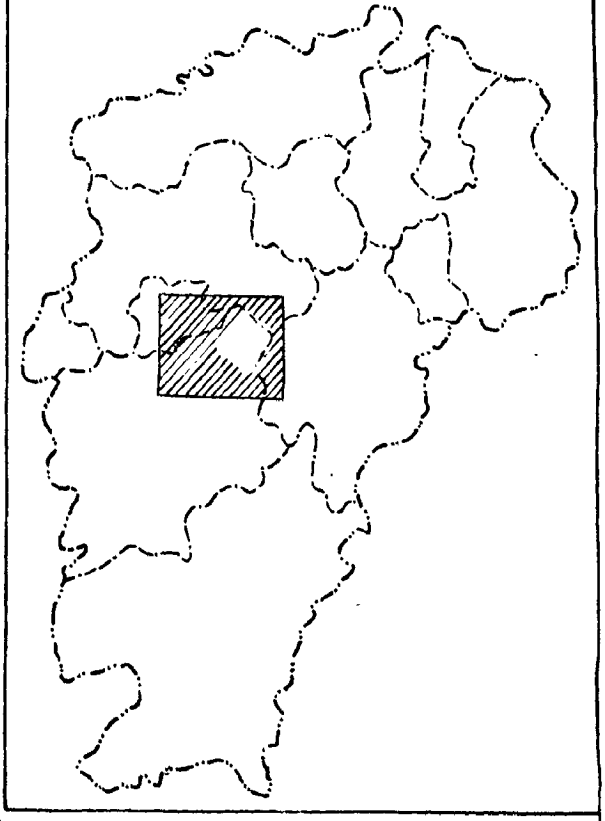
XIN GAN XIAN SHUI LI ZHI

新干县水利志编纂委员会编

# 新干县行政区划图

比例尺 1:250000

新干县在江西省的位置



图例			
⊙	县	——	河流
⊙	乡	——	地区界
○	村	——	县界
▲	山峰	——	乡界
⋯	古迹	——	干线公路
⊂	水库	——	支线公路



# 新干县电力工程位置图

比例尺 1 : 250000

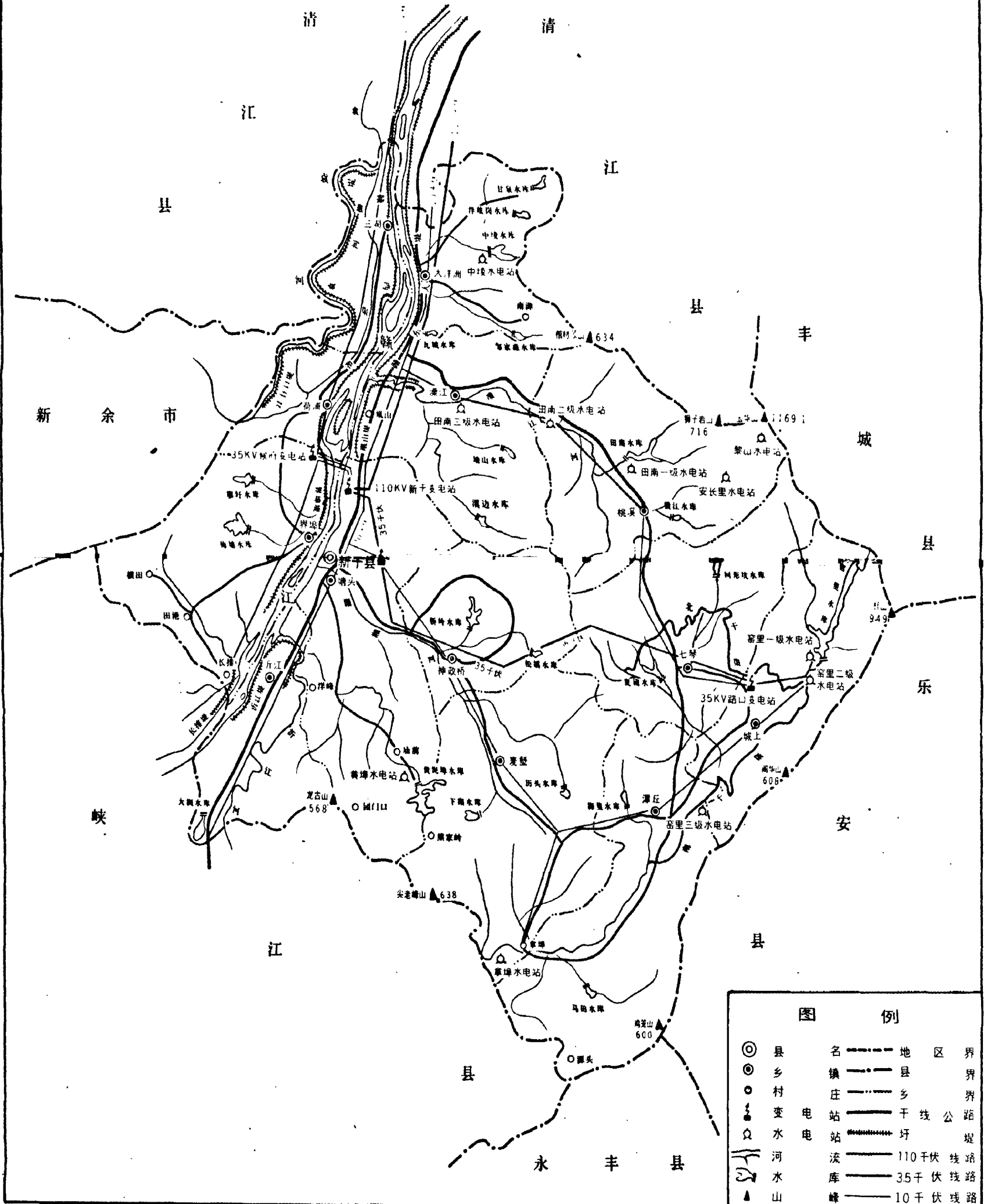


图 例	
⊙	县 界
⊖	乡 界
○	村 界
⚡	电 站
⚡	水 电 站
—	地 区 界
—	县 界
—	乡 界
—	干 线 公 路
—	坝
—	河 流
—	水 库
▲	山 峰
—	110 千 伏 线 路
—	35 千 伏 线 路
—	10 千 伏 线 路

# 新干县水利工程位置图

比例尺 1:250000

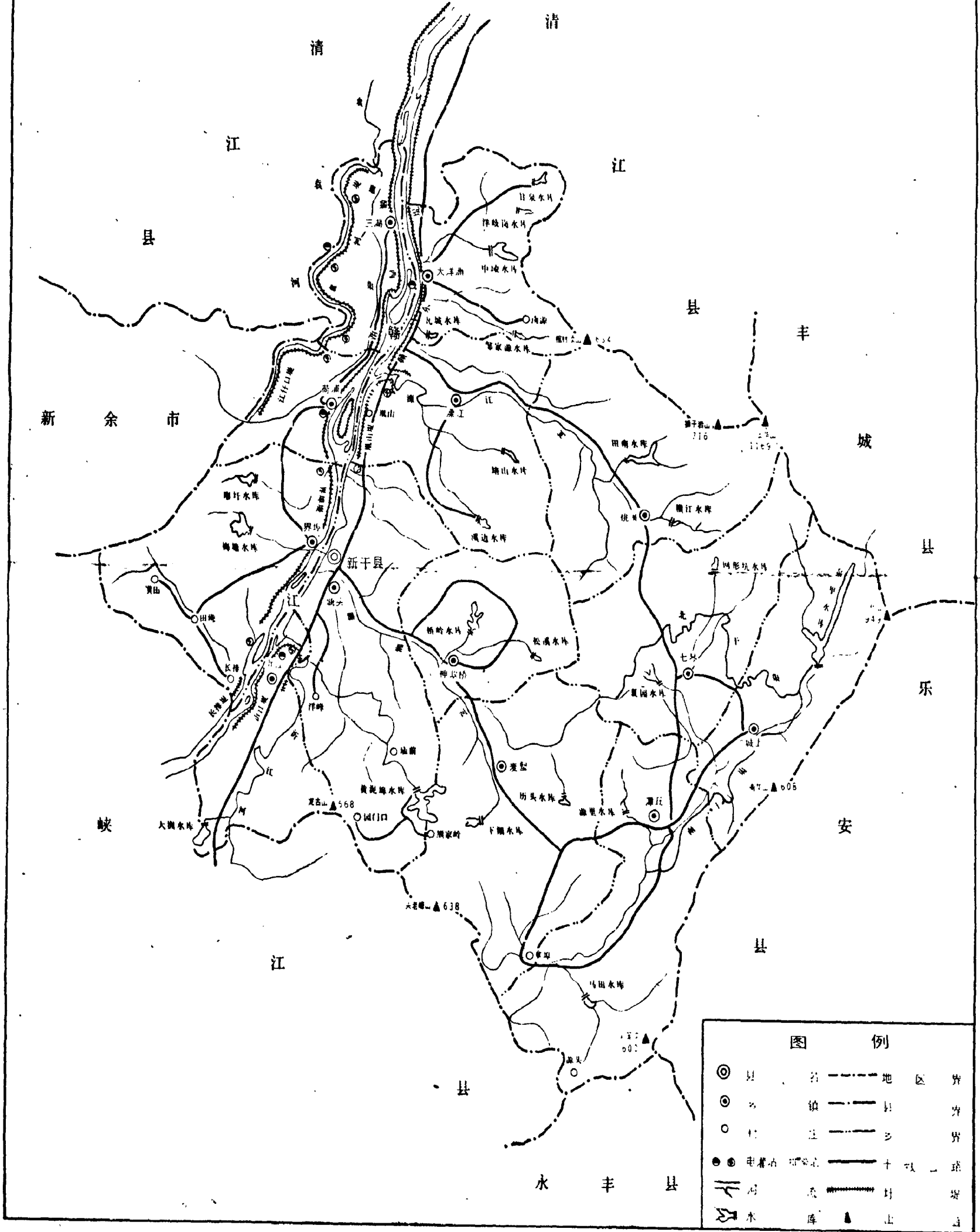


图 例	
◎	县 界
⊙	镇 界
○	村 界
●	电 站
⊖	水 库
— — —	地 区 界
———	县 界
———	乡 界
———	十 队 界
———	村 界
▲	止



1982年6月吉安地委书记王书枫(左)在新干赣东大堤管理段和县委书记饶启文(右)研究  
抗洪抢险



1982年6月县委书记饶启文(左)巡查荷浦赣西大堤南头险段洪水险情

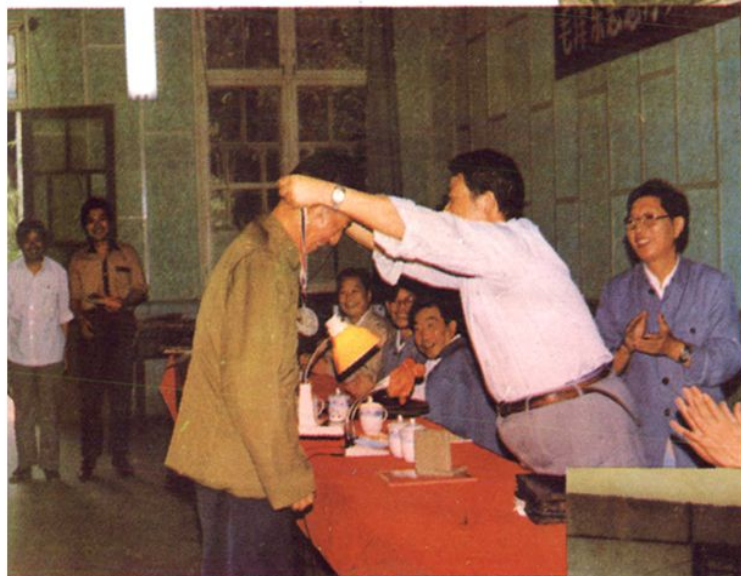




新干县水利电力局大楼



高陂县供电所



1989年吉安行署专员傅国祥授予县水利电力局局长谢维新荣获国家水利奖章



《新干县水利志》编纂委员会全体成员  
 前排左起：孙才如 刘仁爱 黄金生 谢维新  
 胡必英 王龙生 吴志东  
 后排左起：邹志坚 姚七根 祝明生 余志遂  
 周锋 吴才锋 周平平 何绍云





左湖二级水电站



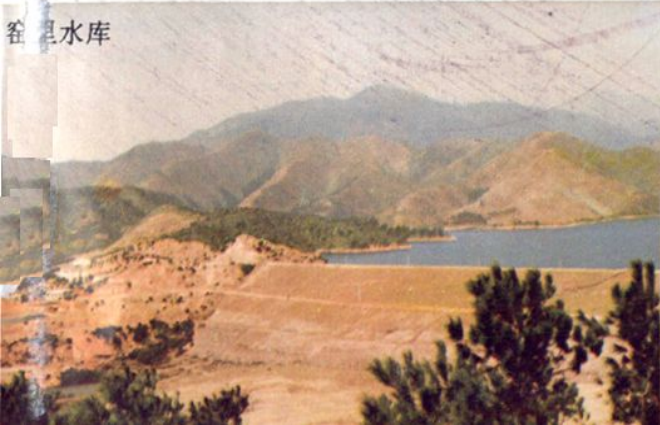
新干赣东大堤、打新闸



田南三级水电站



左湖二级水电站配电房

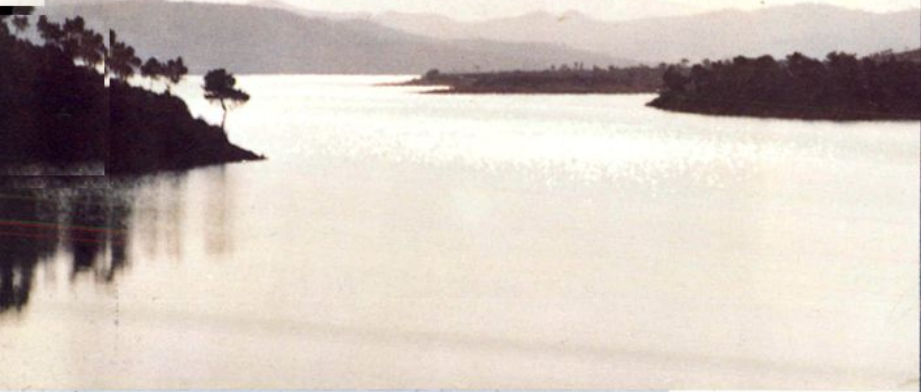


窑里水库





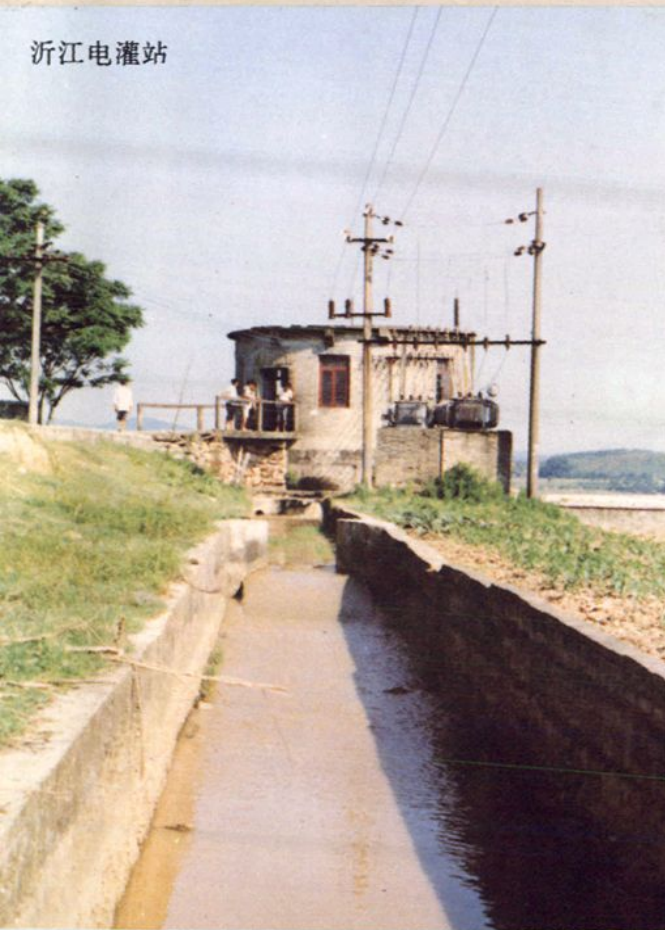
大洲水库



鸟瞰田南水库



沂江电灌站



陂头水轮泵站



梅塘水库





中陵水库



坑东排涝站



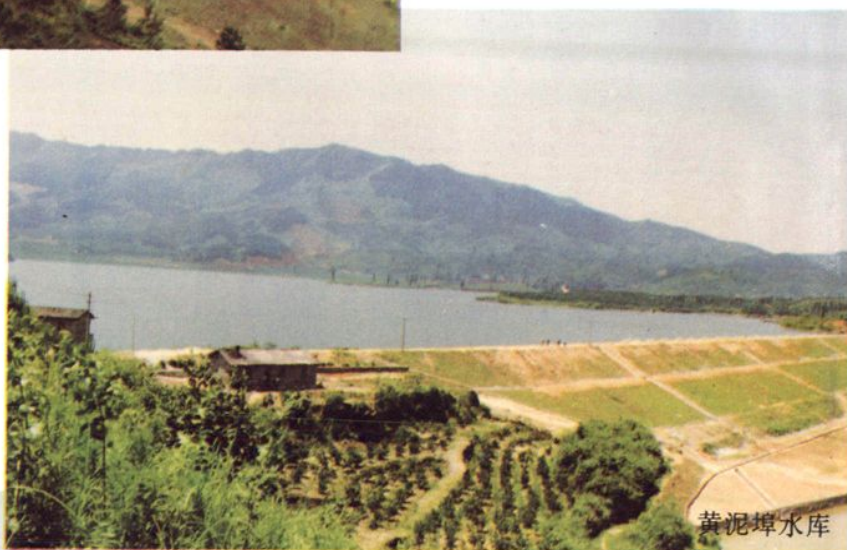
窑里水库总干渠







田南水库



黄泥埠水库

七里冈渡槽



洋桥渡槽





窑里一级水电站机房



拿埠水电站翻板闸门



新千 110 千伏变电站



城上路口 35 千伏变电站



甘溪 35 千伏变电站







县供电所养鸡场孵化



田南水库鱼苗孵化池、塘



田南水库鱼苗场



防汛船队

黄泥埠水库千亩柑桔



## 新干县水利志编纂委员会

主 任 谢维新  
副 主 任 黄金生 吴志东 王龙生 刘仁爱 胡必英  
委 员 吴才锋 周 锋 何绍云 余志遂 孙才如 祝明生  
周平平 姚七根 邹志坚

## 新干县水利志编纂办公室

主 任 胡必英(兼总编)  
责任编辑 简文辉 孙七根  
工作人员 孙印生 周青桥  
资料收集 胡必英 简文辉 孙印生 李满仔 孙七根 周青桥



## 新干县水利志编纂委员会

主 任 谢维新  
副 主 任 黄金生 吴志东 王龙生 刘仁爱 胡必英  
委 员 吴才锋 周 锋 何绍云 余志遂 孙才如 祝明生  
周平平 姚七根 邹志坚

## 新干县水利志编纂办公室

主 任 胡必英(兼总编)  
责任编辑 简文辉 孙七根  
工作人员 孙印生 周青桥  
资料收集 胡必英 简文辉 孙印生 李满仔 孙七根 周青桥

新平具水利志





建之碑於是

永探不竭

題新平縣新和志



一九九〇年十二月