

006060

宁夏测绘志

《宁夏测绘志》编纂委员会 编

宁夏人民出版社

宁夏测绘志

《宁夏测绘志》编纂委员会 编



宁夏人民出版社

《宁夏测绘志》编纂委员会

主任 白文福
副主任 倪孟金 陈炳康 龚 彝
委员 (按姓氏笔划排列)
许文俊 江木成 李喜才 侯宝林
黄 炎 董绪华 蒯本信 谭明龙
顾问 王喜廷 江维煜

编 纂 人 员

主编 倪孟金
编辑 倪孟金
撰稿 (按姓氏笔划排列)
王喜廷 许文俊 江木成 倪孟金
谭明龙

编 纂 办 公 室

主任 倪孟金
工作人员 (按姓氏笔划排列)
杨 芸 (1990,2—1994,7)
苏根智 (1990,2—1993,7)

《宁夏测绘志》编纂委员会

主任 白文福
副主任 倪孟金 陈炳康 龚 彝
委员 (按姓氏笔划排列)
许文俊 江木成 李喜才 侯宝林
黄 炎 董绪华 蒯本信 谭明龙
顾问 王喜廷 江维煜

编 纂 人 员

主编 倪孟金
编辑 倪孟金
撰稿 (按姓氏笔划排列)
王喜廷 许文俊 江木成 倪孟金
谭明龙

编 纂 办 公 室

主任 倪孟金
工作人员 (按姓氏笔划排列)
杨 芸 (1990,2—1994,7)
苏根智 (1990,2—1993,7)

《宁夏测绘志》编纂委员会

主任 白文福
副主任 倪孟金 陈炳康 龚 彝
委员 (按姓氏笔划排列)
许文俊 江木成 李喜才 侯宝林
黄 炎 董绪华 蒯本信 谭明龙
顾问 王喜廷 江维煜

编 纂 人 员

主编 倪孟金
编辑 倪孟金
撰稿 (按姓氏笔划排列)
王喜廷 许文俊 江木成 倪孟金
谭明龙

编 纂 办 公 室

主任 倪孟金
工作人员 (按姓氏笔划排列)
杨 芸 (1990,2—1994,7)
苏根智 (1990,2—1993,7)



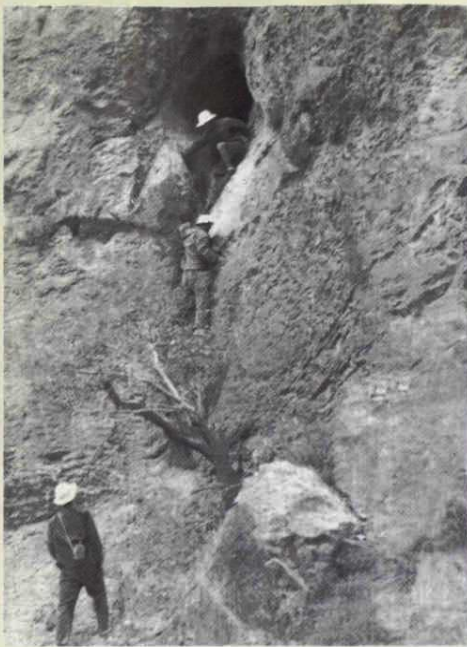
长庆石油勘探局物探处测绘人员在进行卫星多普勒定位测量

自治区地震局在用 LCR-G 型重力仪进行地震重力观测



自治区地震局测绘人员在复测地震短水准路线

2

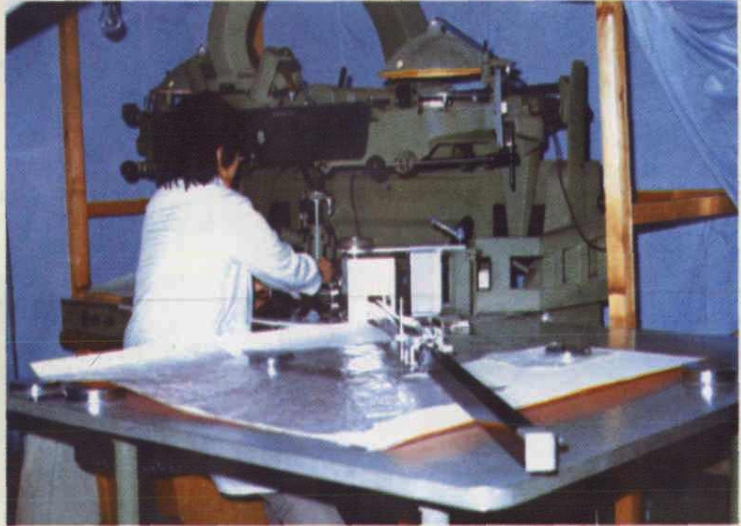


自治区测绘局作业人员在
在进行航测外业调绘



石嘴山矿务局测绘人员
在进行地面控制测量

自治区测绘局
用Bss测图仪测绘地
形图



自治区测绘局测
绘人员在用PSK-2坐
标量测仪进行像点观
测



自治区测绘局
测绘人员正在E3测
图仪上作业



自治区测绘局
的JX-3型解析测
图仪



石嘴山矿务局测绘人员
在延设井下腰线点



石炭井矿务局在进行矿区水准测量

3



汝箕沟煤矿测量人员在测量井下导线



自治区测绘局为宁夏化工厂测绘地形图



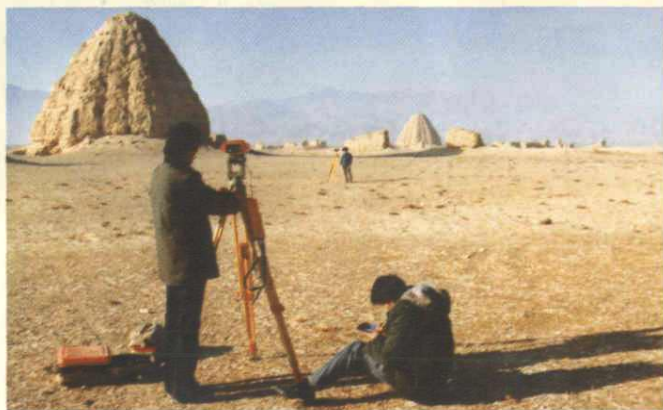
测量人员进行宁夏灌区的水利测量



自治区水利勘测设计院测绘人员在测量固海扬水工程渠道线路

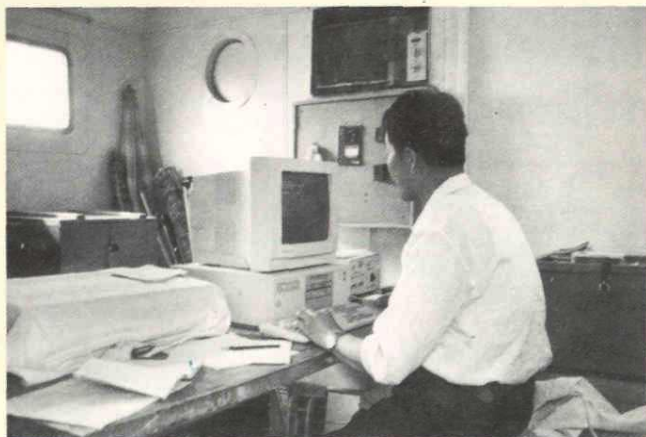


自治区电力设计院测绘人员在测量送电线路



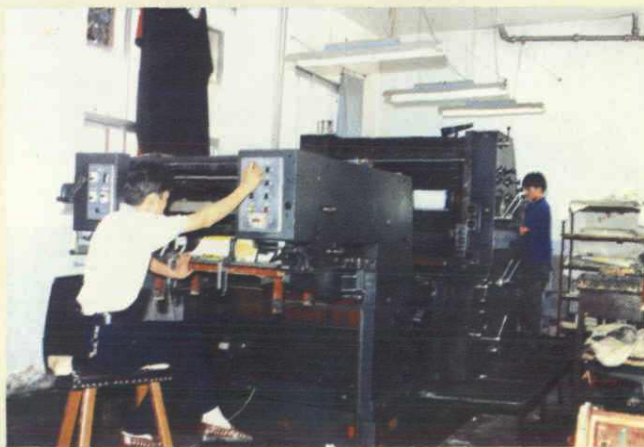
测绘人员测量西夏王陵区

长庆石油勘探局物探处
各地震队测量组都配备了
微机，在野外用微机计算测量
成果



自治区农业勘查设计
院制图人员在精心编
制专题地图

自治区地矿局测绘
队印刷厂进行地图印刷



4



银川市城市测量队在测绘银川市地形图

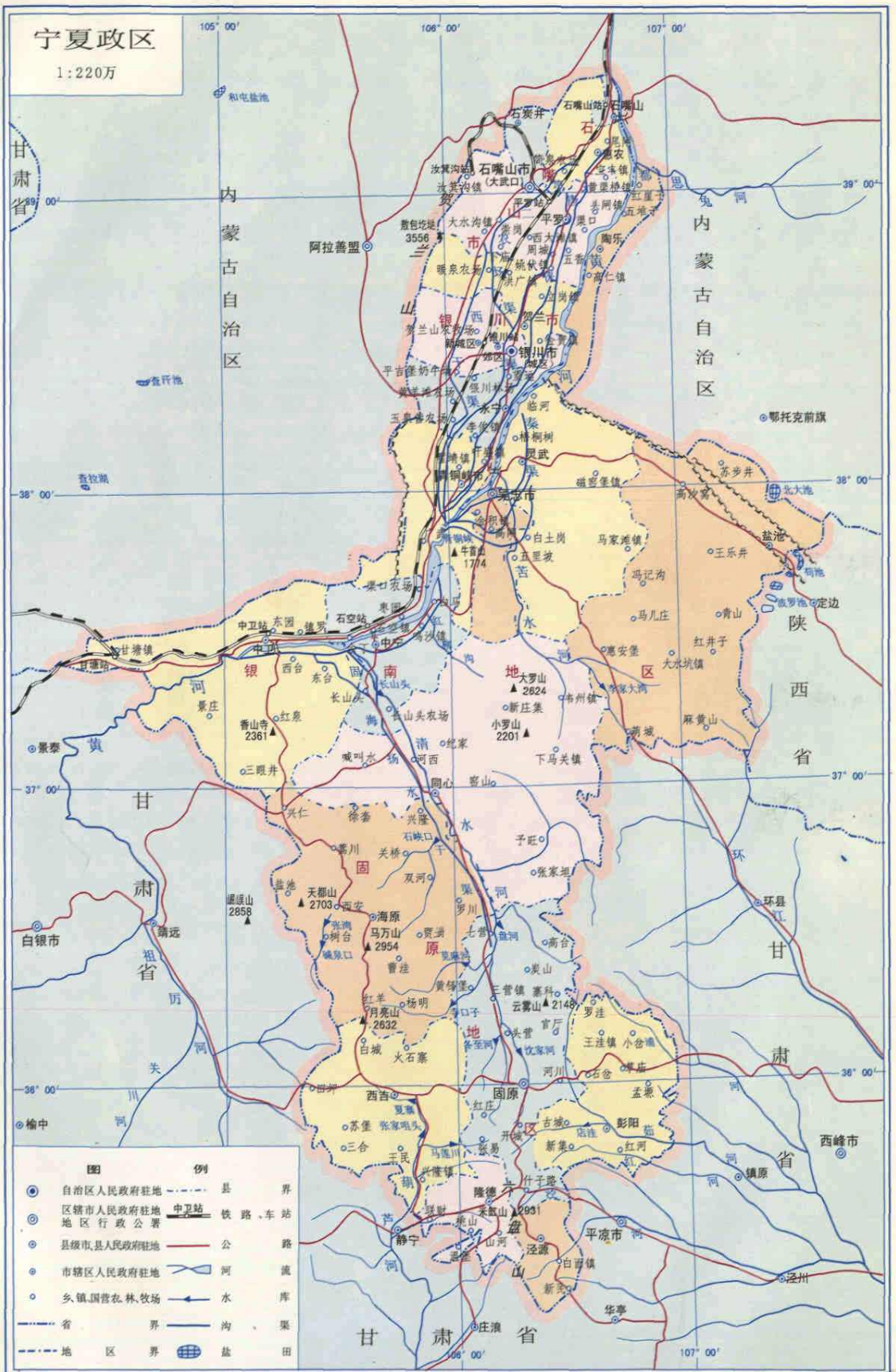
宁夏编制出版的部分地图集



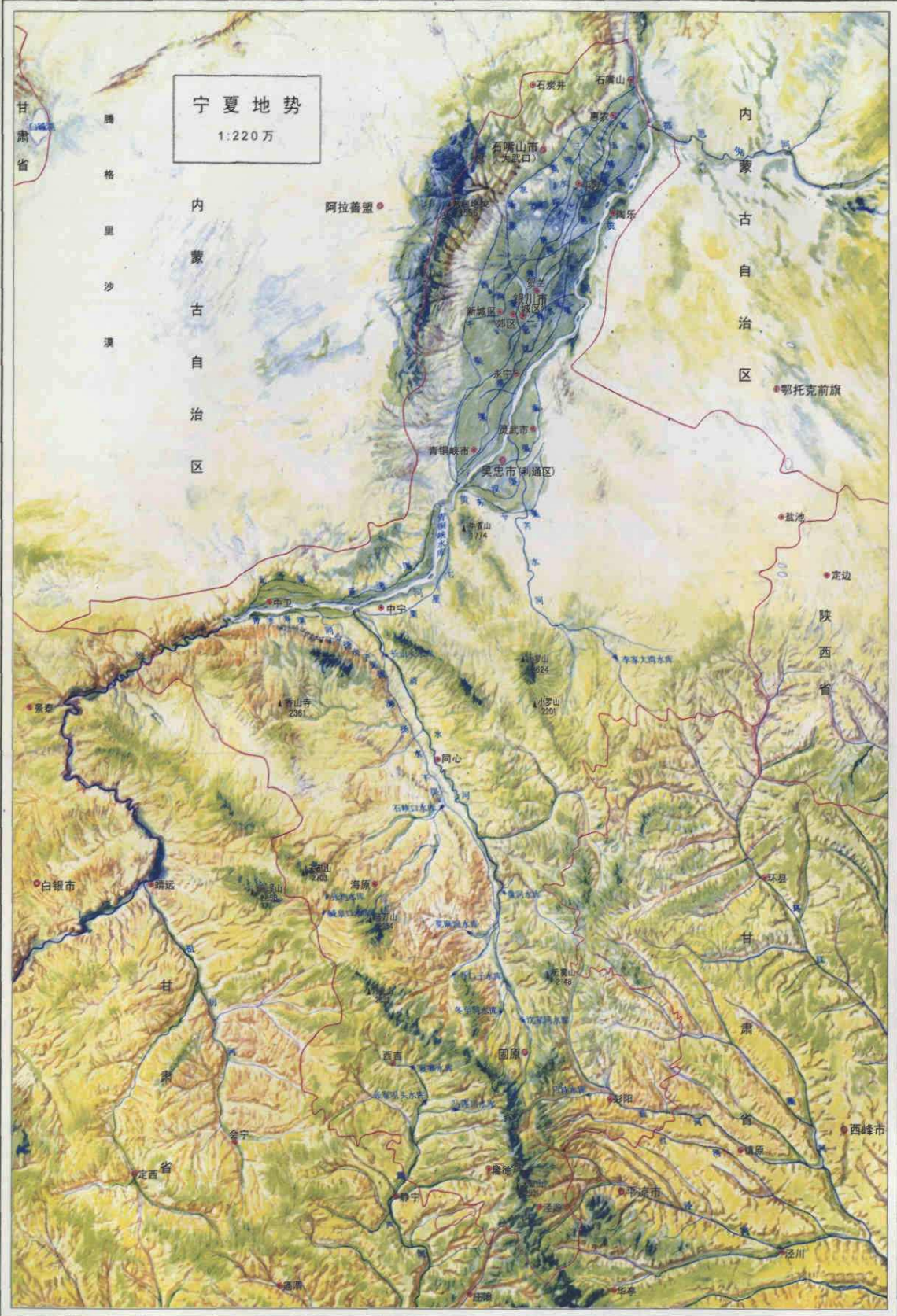
宁夏回族自治区测绘局

宁夏政区

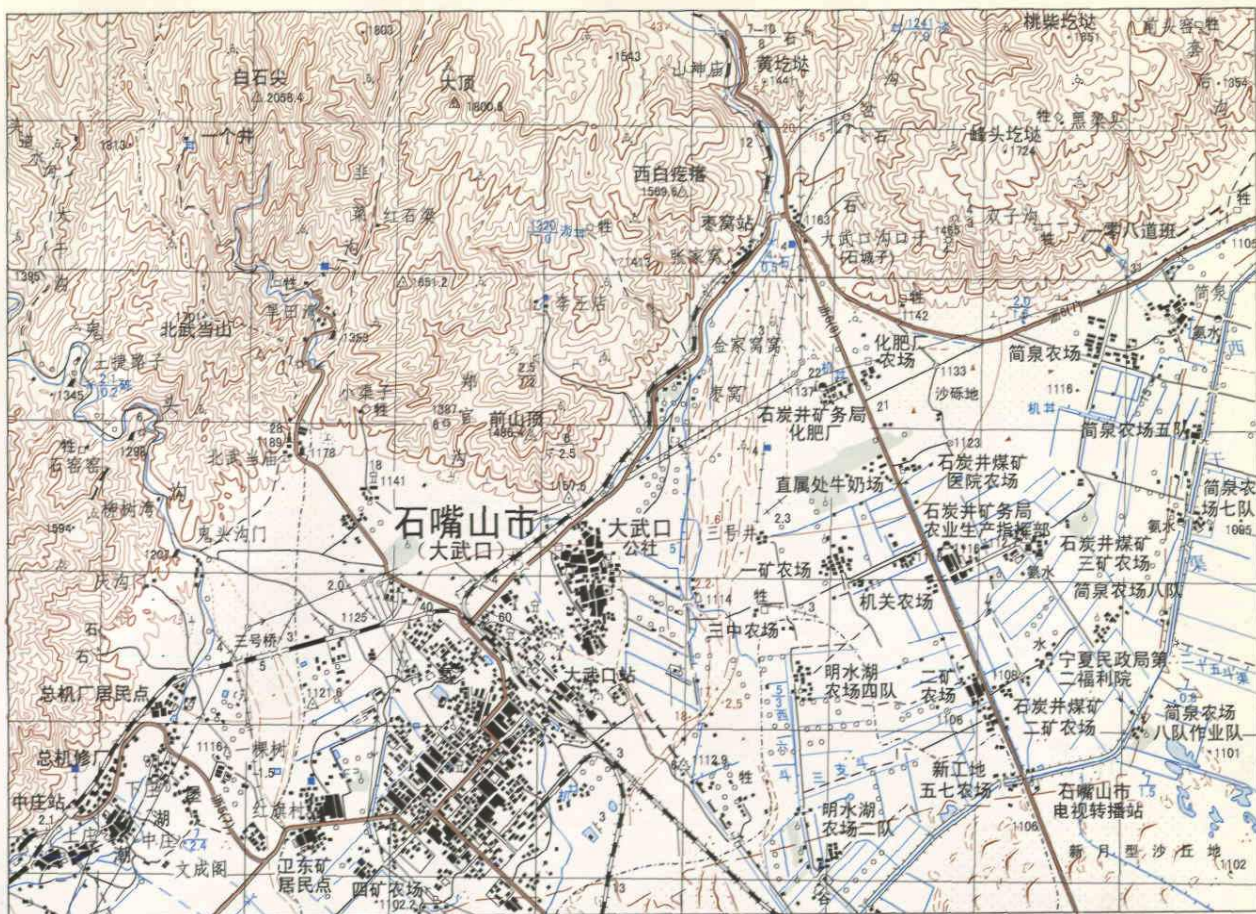
1:220万



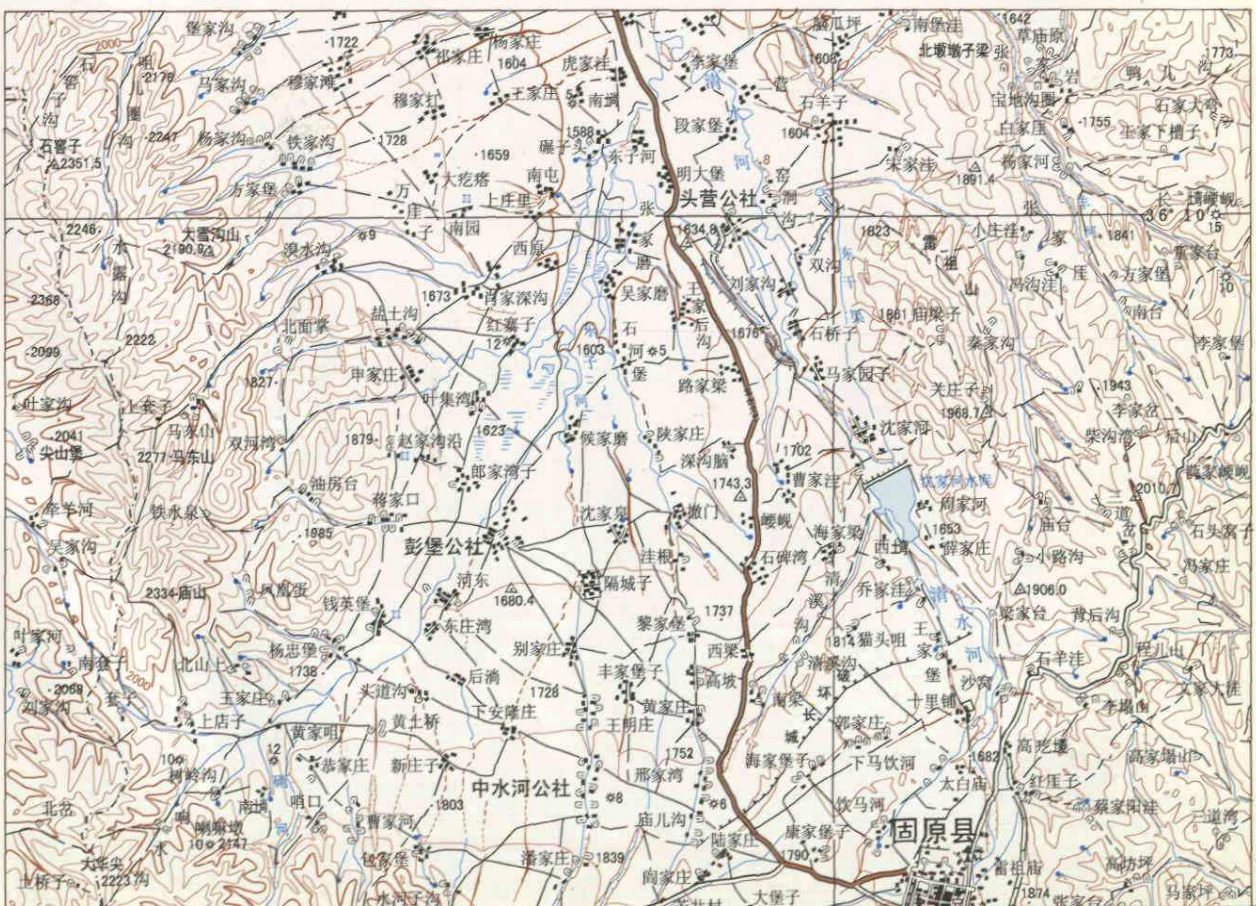
宁夏地势
1:220万



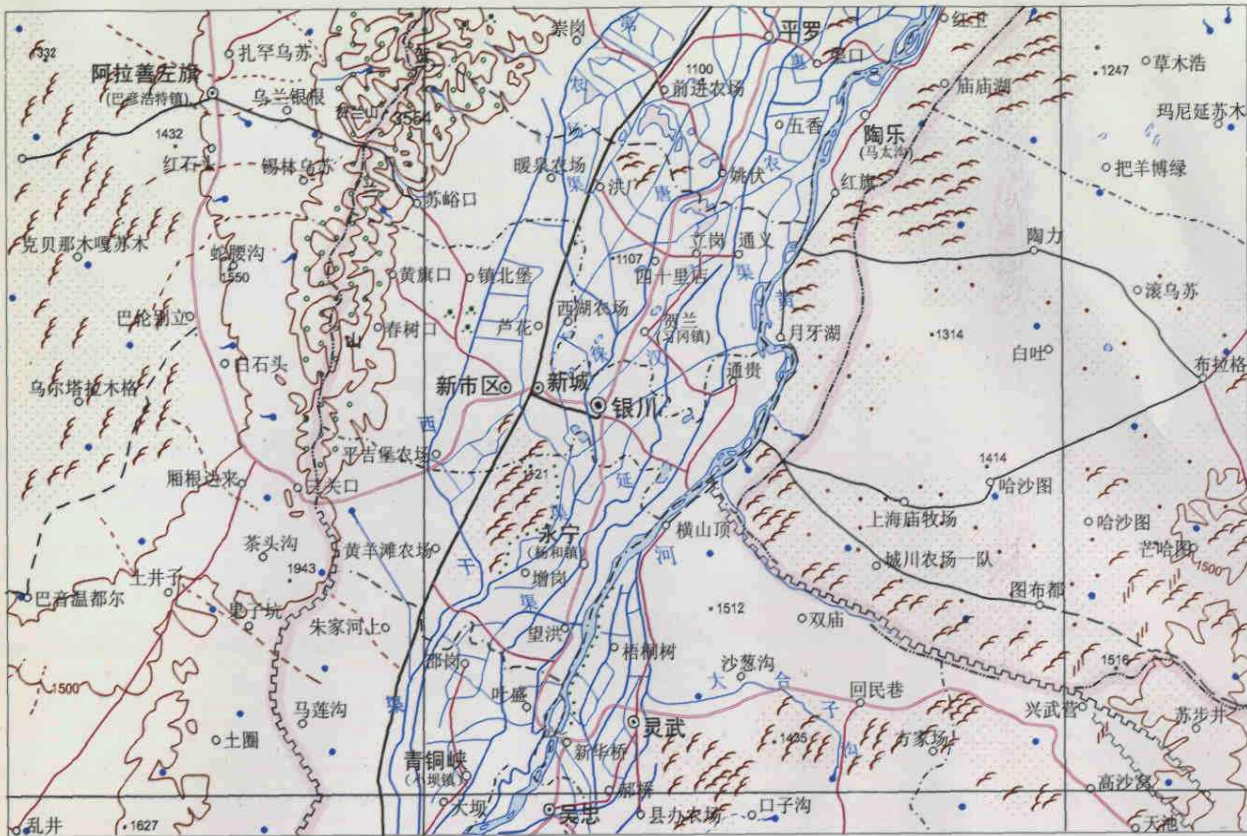
1:10万比例尺地形图



1:20万比例尺地形图



1:100万比例尺地形图 (1985年版)



1:50万比例尺地形图

