

田林县志

田林县地方志编纂委员会编

广西人民出版社

田林县志

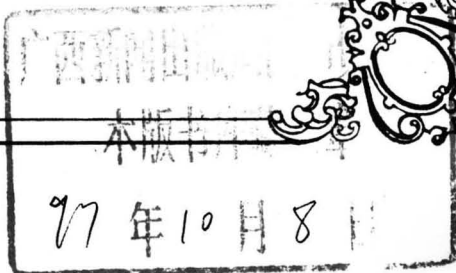
田林县地方志编纂委员会编

主 编 李懋椿

副主编 黄永政

广西人民出版社

一九九六年十二月



(桂)新登字01号

责任编辑: 刘君达

特邀编辑: 梁明辉 莫亚人

ISBN 7-219-03539-X



9 787219 035399 >

田林县志

田林县地方志编纂委员会编

广西人民出版社出版发行

(邮政编码:530021)

南宁市河堤路14号)

16k 787×1092毫米

61.7印张 彩印:1印张 1460千字

河南省郑州信息工程所制版承印

(郑州市中原区铁炉村2号院)

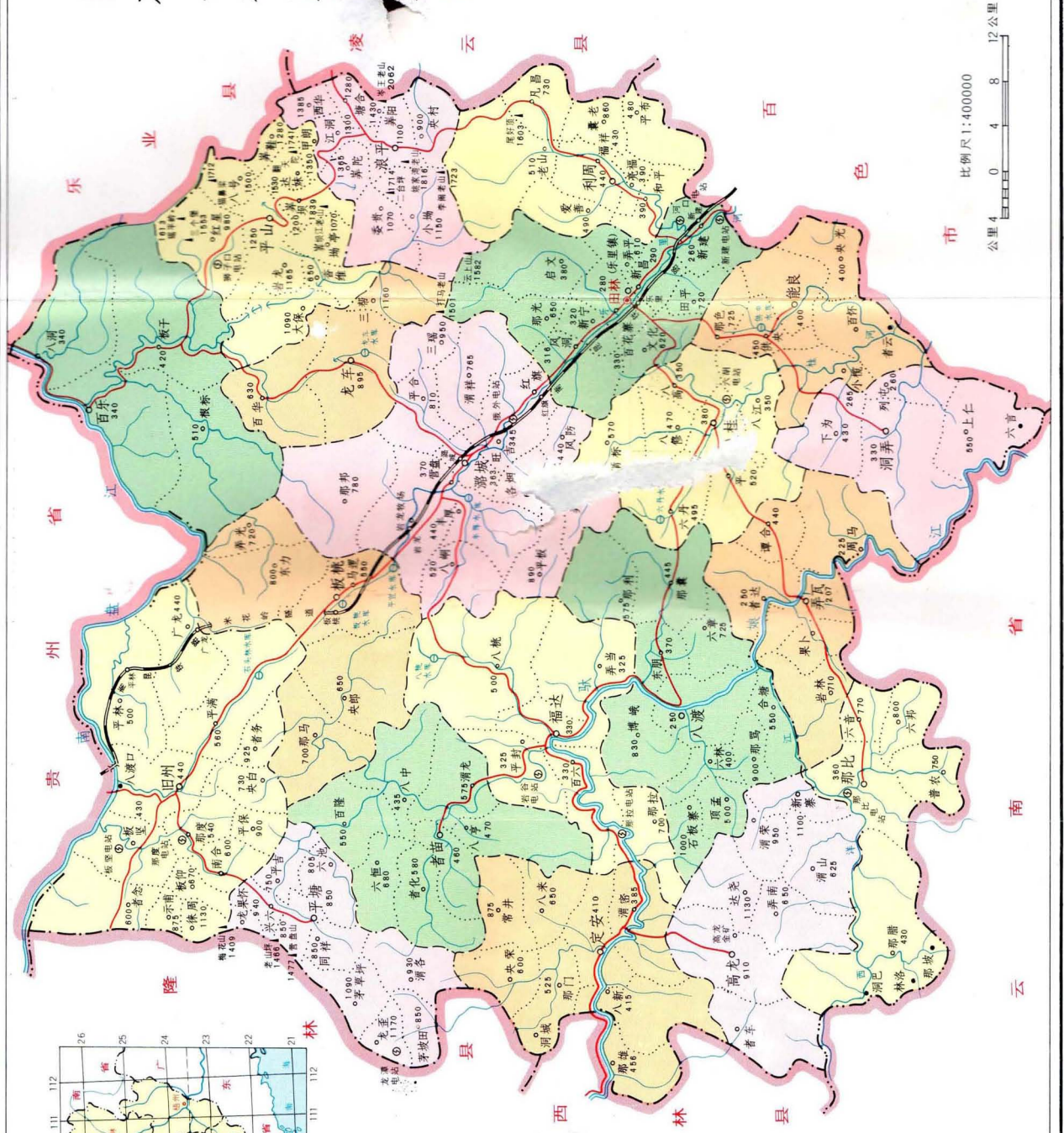
1996年12月第1版

1996年12月第1次印刷

印数: 1—3000册

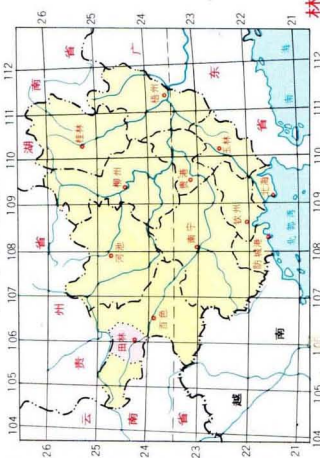
ISBN 7-219-03539-X / K·678 定价:106元

田林县行政区划图



比例尺 1:400000
公里 4 0 4 8 12 公里

地理位置示意图

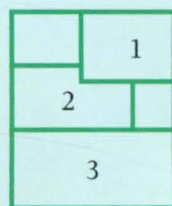
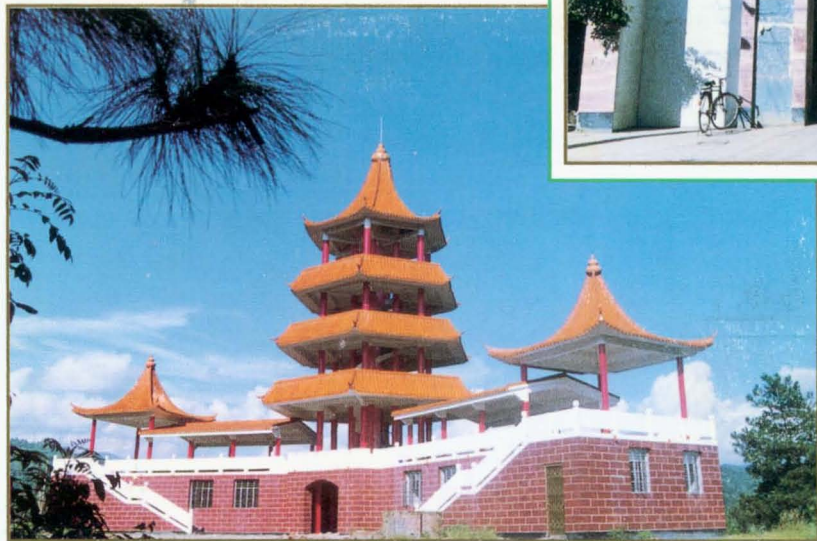


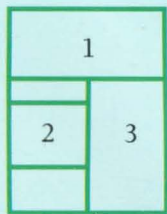
- 图例**
- 县府驻地
 - 乡镇驻地
 - 村庄
 - 省界
 - 县界
 - 乡界
 - 村界
 - 铁路
 - 公路
 - 河流
 - ① 站
 - ② 库
 - ③ 程
 - ④ 峰
- 说明：图上境界不作划界依据。



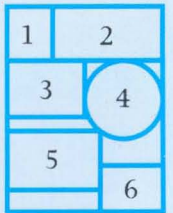
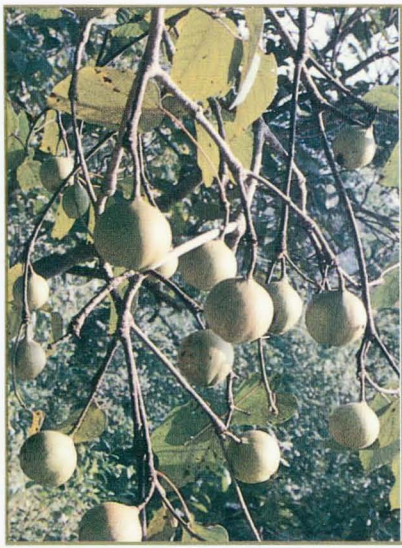
上 县四大班子
 领导坚持学
 习邓小平建
 设有中国特
 色社会主义
 理论
 中 县领导深
 入田间
 下 县领导视察
 希望小学建
 筑工地

- 1 县委、人大常委会、
县人民政府、县政协
机关大院门口
- 2 万鸡山公园的报晓楼
- 3 乐里大桥





- 1 那拉电站水坝
- 2 水稻新品种特优桂99喜获丰收
- 3 农用水渠



1 油桐
2 飞机播种的松林
3 水牛

4 八角
5 油茶
6 柑



1	2
3	
4	5

- 1 万亩杉木林
- 2 八渡笋
- 3 烤烟
- 4 柿果
- 5 人工营造的松林

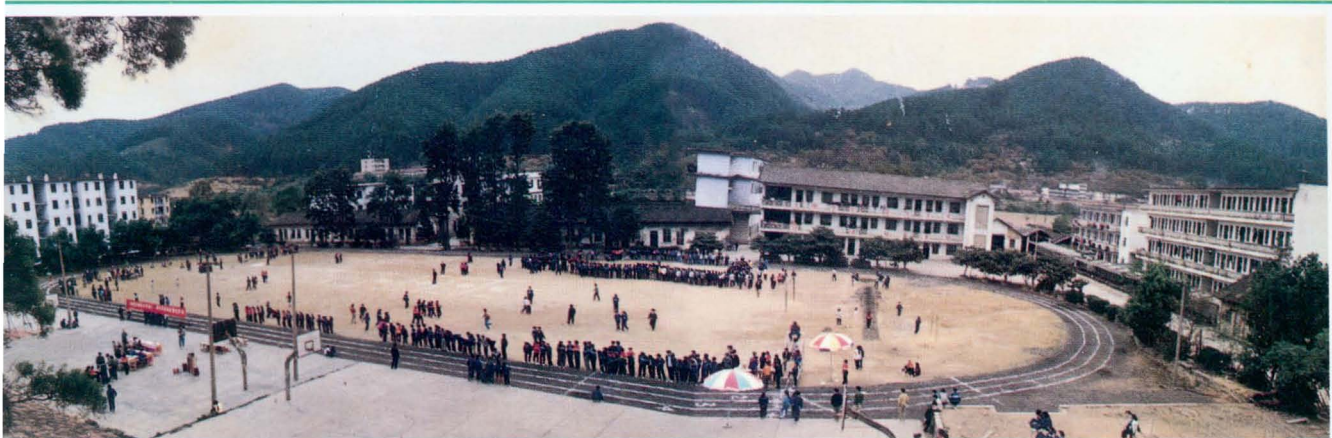




- 1 县农械厂铸造车间
- 2 县林化厂贮油罐
- 3 田林纸厂成品检验车间
- 4 田林酒厂生产的“祝君健”酒获“银鹤杯”奖
- 5 田林酒厂生产的各类保健酒

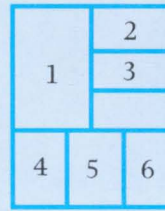
1	2
3	
	4
5	





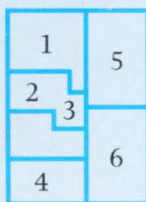
上 田林中
 学校园
 中 乐里一小
 教学楼
 左下 县人民医院
 医务人员施
 行输卵管复
 通手术
 右下 农村业余剧
 团在演出北
 路壮剧





- 1 县文化中心大楼
- 2 壮族织布前互助上梳
- 3 瑶族首饰
- 4 蓝靛瑶年轻妇女的装饰
- 5 木柄瑶束装
- 6 蓝靛瑶儿童装饰





- 1 铜鼓
- 2 明代宣德炉
- 3 犀牛齿化石
- 4 出土石器
- 5 仙人洞一景——灵芝
- 6 古钟

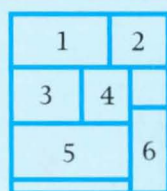




1	2	
		3
4	5	6

- 1 盘古瑶
- 2 木柄瑶
- 3 蓝靛瑶
- 4 苗族
- 5 汉族
- 6 壮族

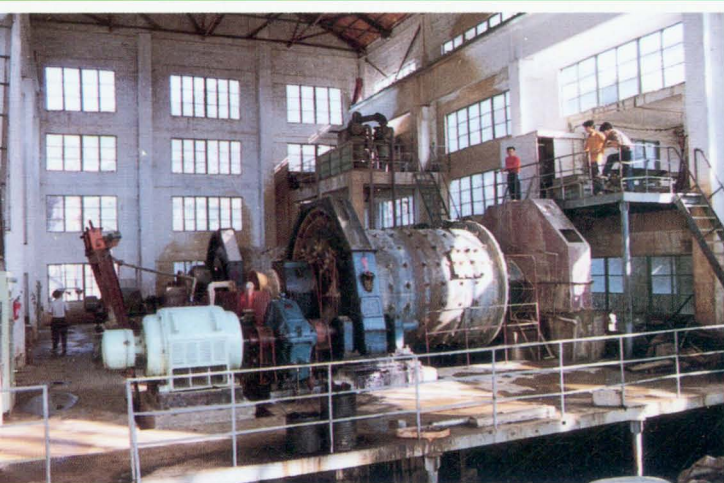




4 苗族花边
5 苗族蜡染(裙头)
6 瑶族头巾



1 瑶族唢呐队
2 美籍瑶族协会负责人李进清(前左)到平洋瑶寨访问
3 瑶族女孩帽



1	2
3	4
5	

- 1 高龙金矿大门
- 2 铸金
- 3 高龙金矿氰化选冶厂球磨车间
- 4 田林黄金在展出
- 5 自治区人民政府副主席王蓉贞为高龙金矿题词



上 南昆铁路八渡南盘江特大桥雄姿
 中 南盘江特大桥的领导在研究工作
 下 南盘江特大桥指挥长兰长远均在高墩上指挥施工

该桥是目前我国设计理论结构最新颖、施工技术最先进、科技含量最高的集“高、大、难、尖、险、新”于一体的铁路桥梁，是体现我国 90 年代铁路桥梁施工技术新水平的“代表作”，是被铁道部列为南昆铁路“科技一条龙”的重点科研攻关项目之一。

我国首次采用混凝土V形支撑连续梁新结构技术建造的八渡南盘江特大桥，是南昆铁路重点难点工程之一。该桥由铁道部第一勘测设计院设计、施工、科研总承包，由铁道部第十八局二处担负施工。大桥位于广西壮族自治区田林县和贵州册亨县交界八渡口处，全长530.18米，12个墩台，建筑高度115.69米。主跨为一联(54+2×90+54)米部分预应力混凝土V形支撑连续梁结构，属国内铁路干线上首次采用；在73米的高墩上施工近30米高的V形支撑，不仅在我国没有先例，而且在世界上也未见报道；90米大跨度按部分预应力新理论设计，属全路之最；桥梁实际建筑高度在国内铁路桥中首屈一指。

