

新疆维吾尔自治区电力工业志丛书
新疆伊犁哈萨克自治州地方志丛书

014446

新疆伊犁哈萨克自治州 电力工业志

(1909 ~ 1994)



中国电力出版社

新疆维吾尔自治区电力工业志丛书

新疆伊犁哈萨克自治州地方志丛书

新疆伊犁哈萨克自治州
电力工业志
(1909 ~ 1994)

中国电力出版社

53-5

图书在版编目 (CIP) 数据

新疆伊犁哈萨克自治州电力工业志 / 《新疆伊犁哈萨克自治州电力工业志》编委会编. —北京: 中国电力出版社, 2000.4

(新疆电力工业志丛书)

ISBN 7-5083-0244-3

I. 新… II. 新… III. 电力工业-经济史-新疆-伊犁哈萨克自治州-1909~1994 IV. F426.61

中国版本图书馆 CIP 数据核字 (2000) 第 02484 号

中国电力出版社出版、发行

(北京三里河路 6 号 100044 <http://www.cepp.com.cn>)

北京新华彩印厂

国防科工委印刷厂印刷

各地新华书店经售

*

2000 年 4 月第一版 2000 年 4 月北京第一次印刷

787 毫米 × 1092 毫米 16 开本 23.25 印张 510 千字 16 插页

定价 120.00 元

版权专有 翻印必究



80012076

祝賀伊犁哈薩克自治州電
力工業志出版。加強電力企業
管理確保電力工業持續穩
定發展造福邊疆各族人民

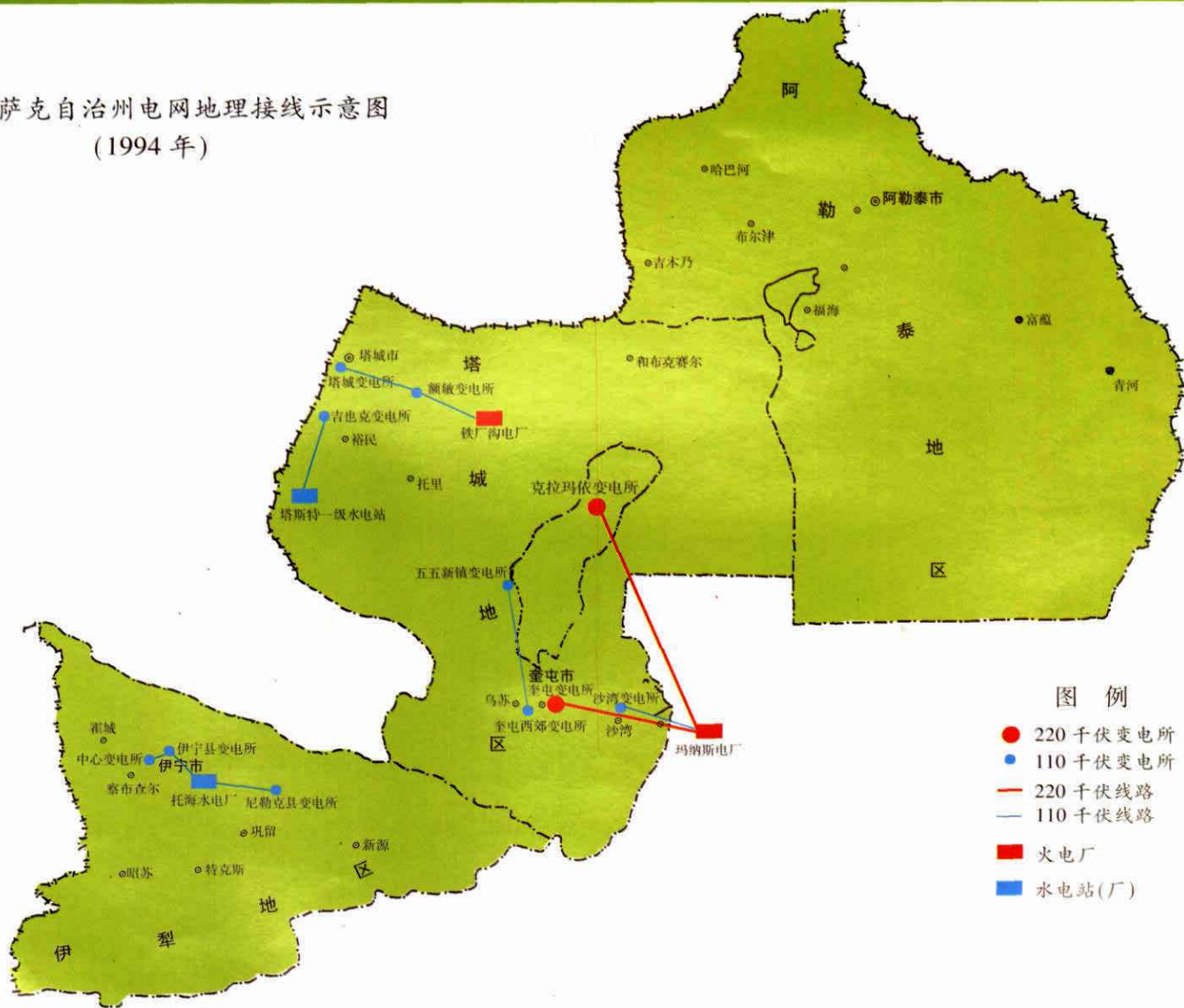
一九九九年三月劉應寬

开发新疆水电
造福人民后代

潘家铮

一九九二年十月
九日

伊犁哈萨克自治州电网地理接线示意图
(1994年)



图例

- 220 千伏变电所
- 110 千伏变电所
- 220 千伏线路
- 110 千伏线路
- 火电厂
- 水电站(厂)



电力部部长史大桢视察伊犁电厂



水利电力部副部长赵庆夫一行视察伊犁托海水电厂工地



水利电力部、新疆电力局领导视察伊犁电厂



水利电力部、新疆水利厅领导视察伊犁托海水电厂工地



领导、专家参加伊犁托海水电厂投产仪式



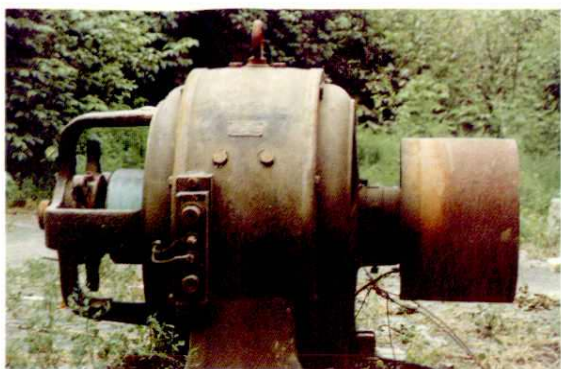
新疆维吾尔自治区
党委书记宋汉良视
察塔城铁厂沟电厂



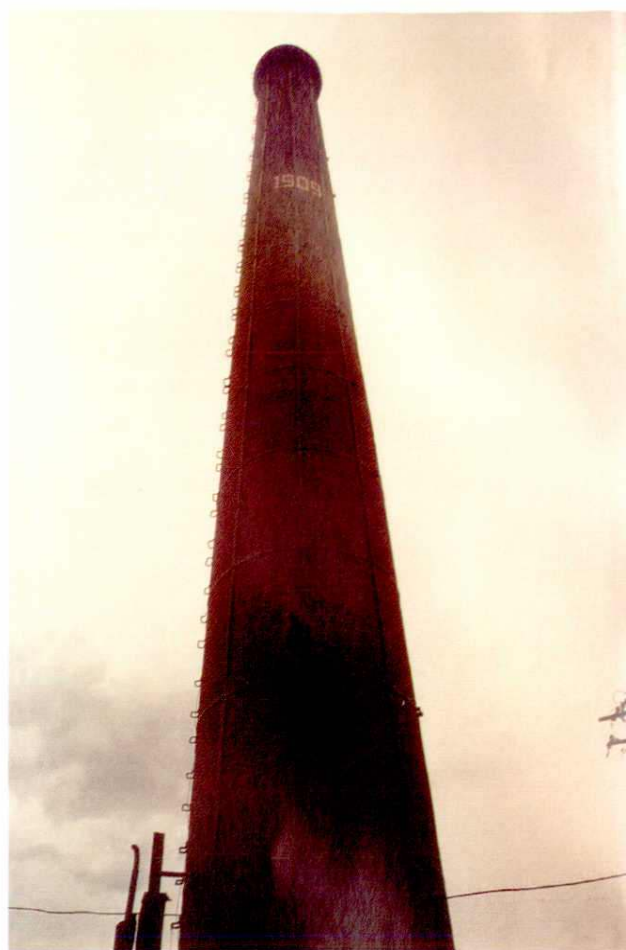
前苏联哈萨克斯坦
加盟共和国电力专家代
表团来塔城考察



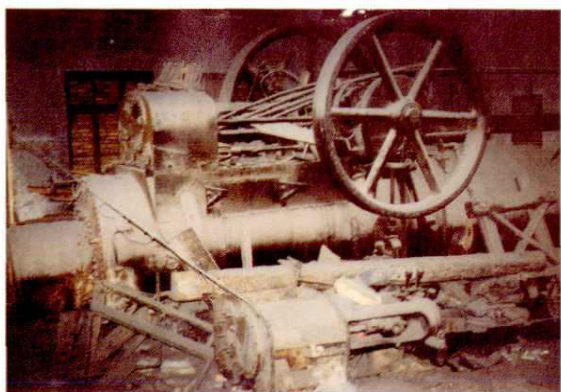
新疆生产建设兵团
政委王传友视察奎屯电
厂并题词



1909年投产的伊犁制革有限公司75千瓦蒸汽发电机



伊犁制革有限公司发电用烟囱



1958年伊犁钢铁厂电力生产车间俄制锅驼发电机



伊犁电面厂厂房



1991年伊犁电厂晋升为新疆维吾尔自治区一级企业



新疆伊犁电厂(装机容量 4.2 万千瓦)



伊犁电厂汽轮发电机组



霍城电厂(装机容量 6000 千瓦)



昭苏县电厂(装机容量 4500 千瓦)



新源县电厂(装机容量 3000 千瓦)



塔城铁厂沟电厂(装机容量 2.4 万千瓦)



和布克赛尔火电厂(装机容量 1.2 万千瓦)



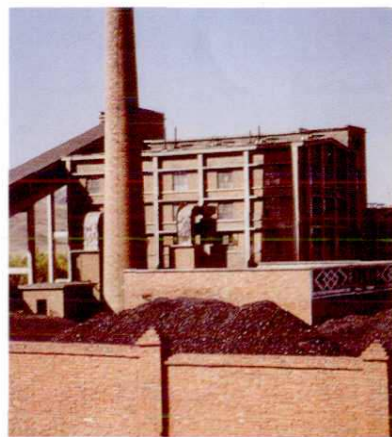
乌苏县火电厂(装机容量 6000 千瓦)



乌苏县热电厂(装机容量 9000 千瓦)



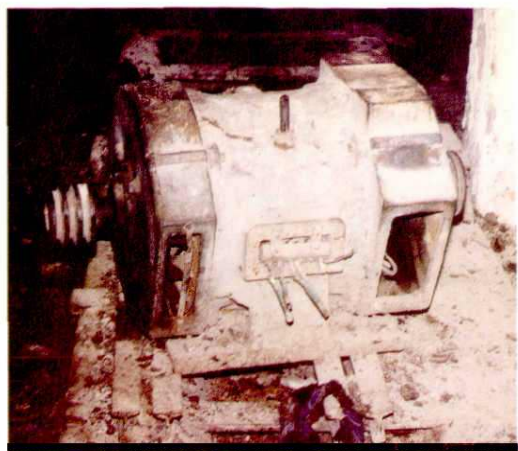
阿勒泰北屯火电厂(装机容量 1.2 万千瓦)



哈尔滨发电厂(装机容量3000 千瓦)



奎屯电厂(装机容量 2.4 万千瓦)



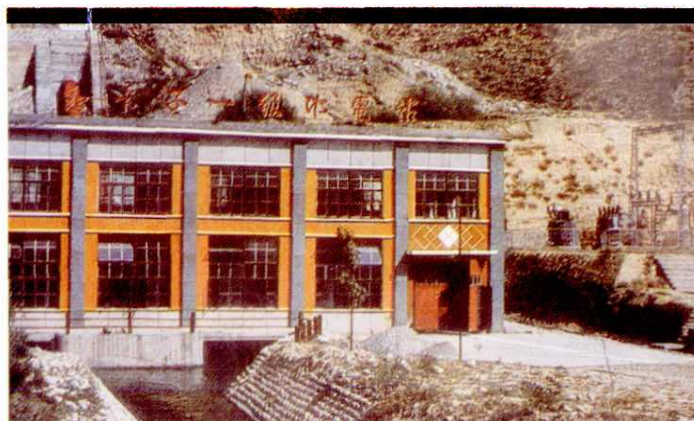
1936年绥定县(今霍城县)建成的15千瓦水电站水轮发电机



团结水电站(装机容量6000千瓦)



1944年尼勒克县建成的17千瓦水电站水轮发电机



中哈边界——红卡子一级水电站(装机容量1000千瓦)



吉林台水电站站址(设计装机46万千瓦)



伊犁托海水电厂(装机容量 5 万千瓦)



新源县卡普河三级水电站(装机容量 6200 千瓦)



新源县卡普河四级水电站(装机容量 3600 千瓦)



巩留县东风水电站(装机容量 2500 千瓦)



特克斯县库克苏水电站(装机容量 3200 千瓦)



农四师 75 团水电站(装机容量 2000 千瓦)



沙湾县金沟河一级水电站(装机容量 3800 千瓦)



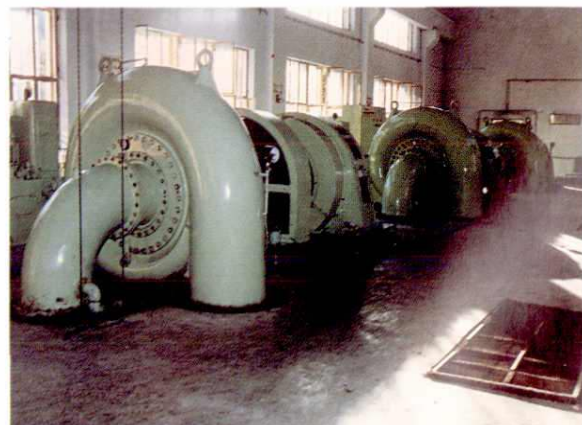
乌苏县四棵树二级水电站(装机容量 5000 千瓦)



额敏县玛勒热苏二级水电站(装机容量 1500 千瓦)



喀浪古尔水电站(装机容量 1050 千瓦)



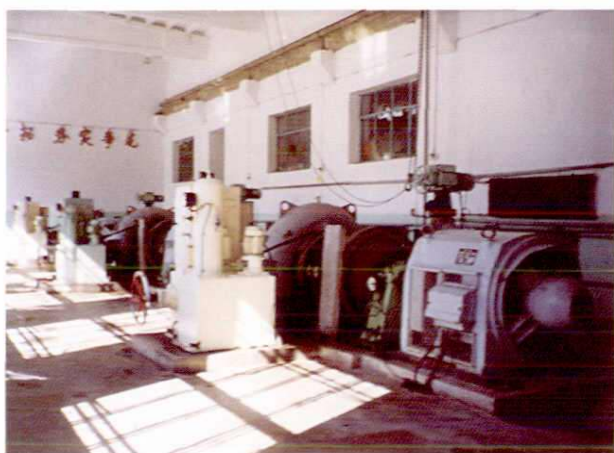
塔斯特一级水电站(装机容量 3000 千瓦)



布尔津县托洪台水电站(装机容量 6500 千瓦)



富蕴县一级水电站(装机容量 2400 千瓦)



青河县拜兴水电站(装机容量 1200 千瓦)



新疆有色金属公司可可托海水电站拦河坝
(装机容量 1.9 万千瓦)



农十师 183 团一级水电站(装机容量 2500 千瓦)



牧民定居点家用风力发电机

