

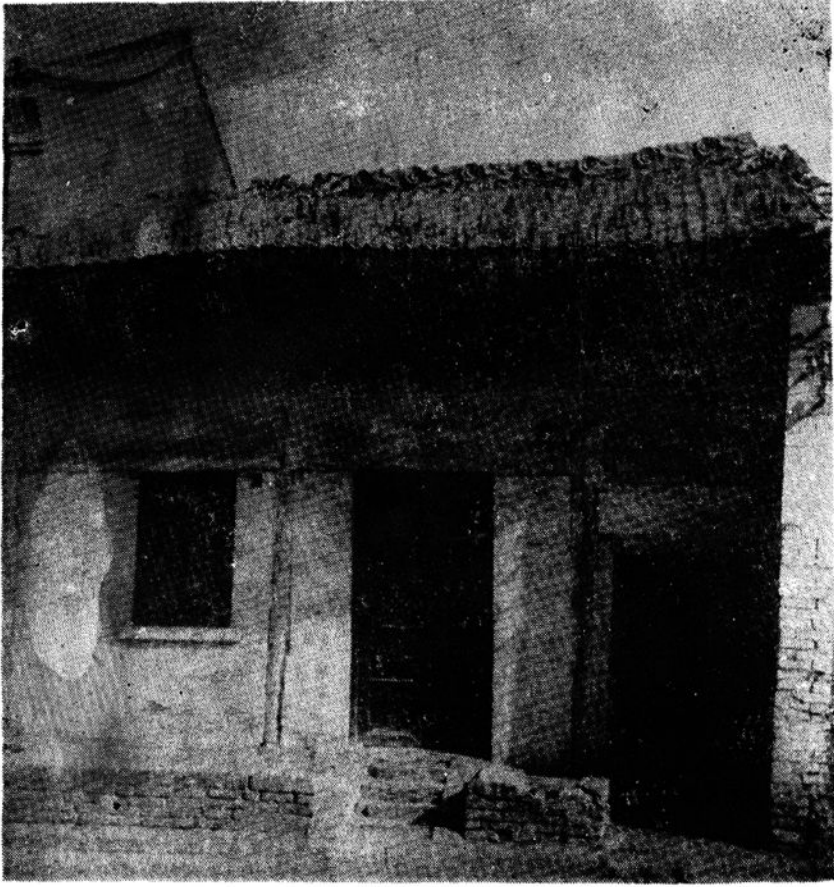
# 白水县邮电志



白水县邮电局编



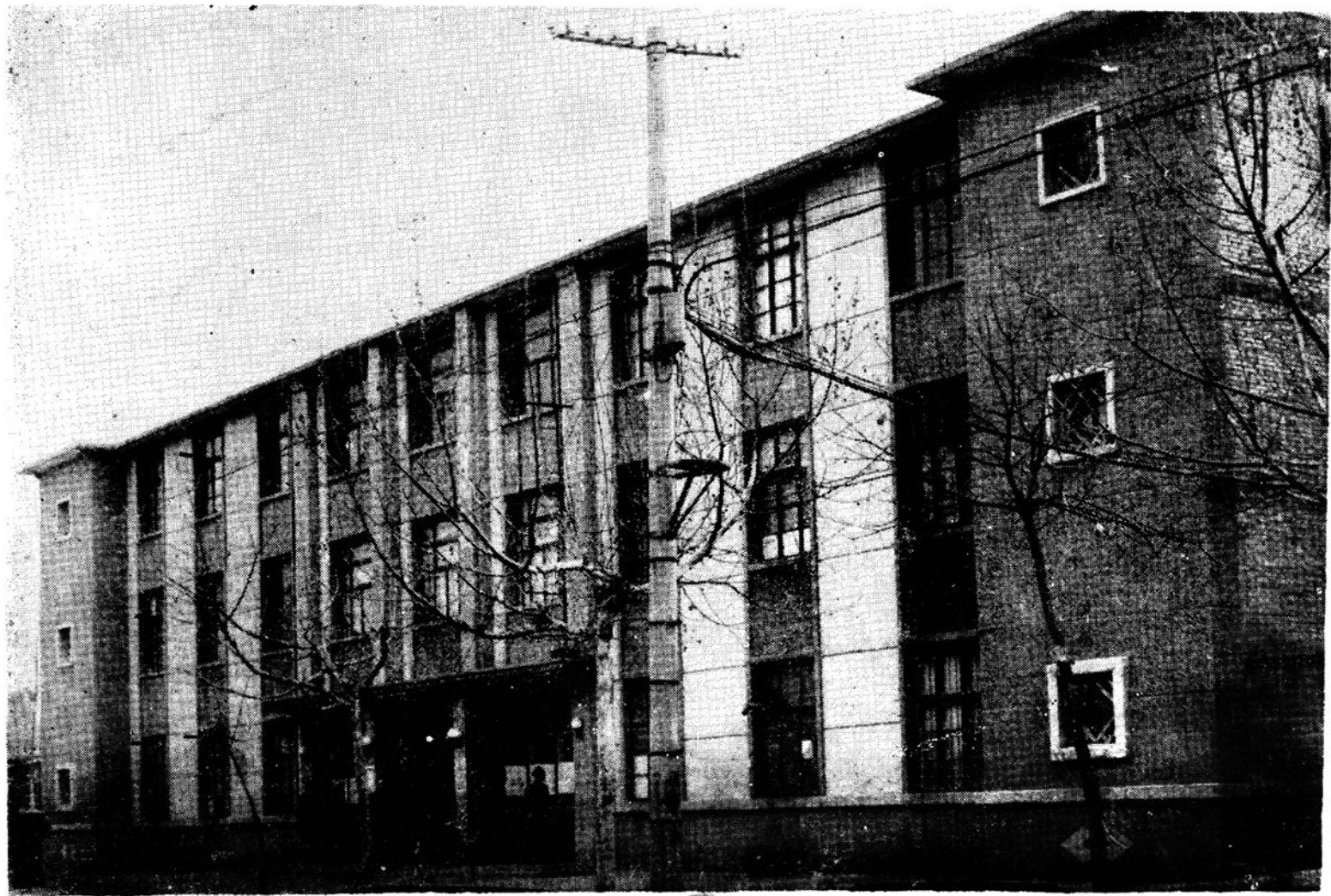
白水县邮电局大门



「林兴玉」商号旧址，一九三五年至一九三六年，县邮政代办所附设其内。



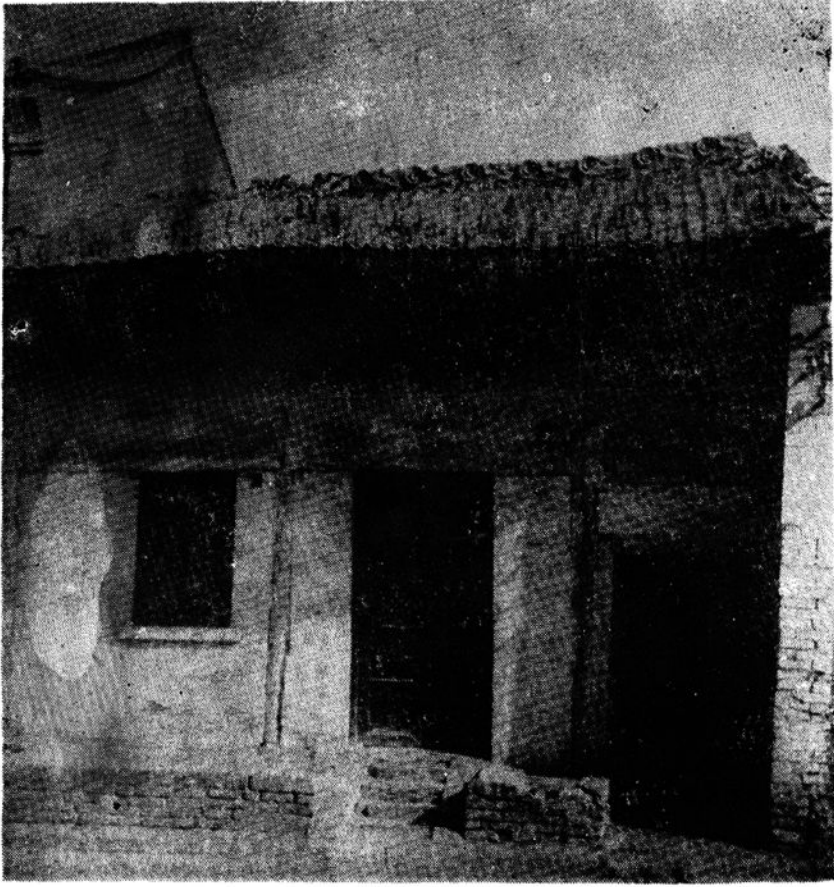
白水县邮电局原址（1955—1973）



白水县邮电局营业大楼（一九七四年落成）



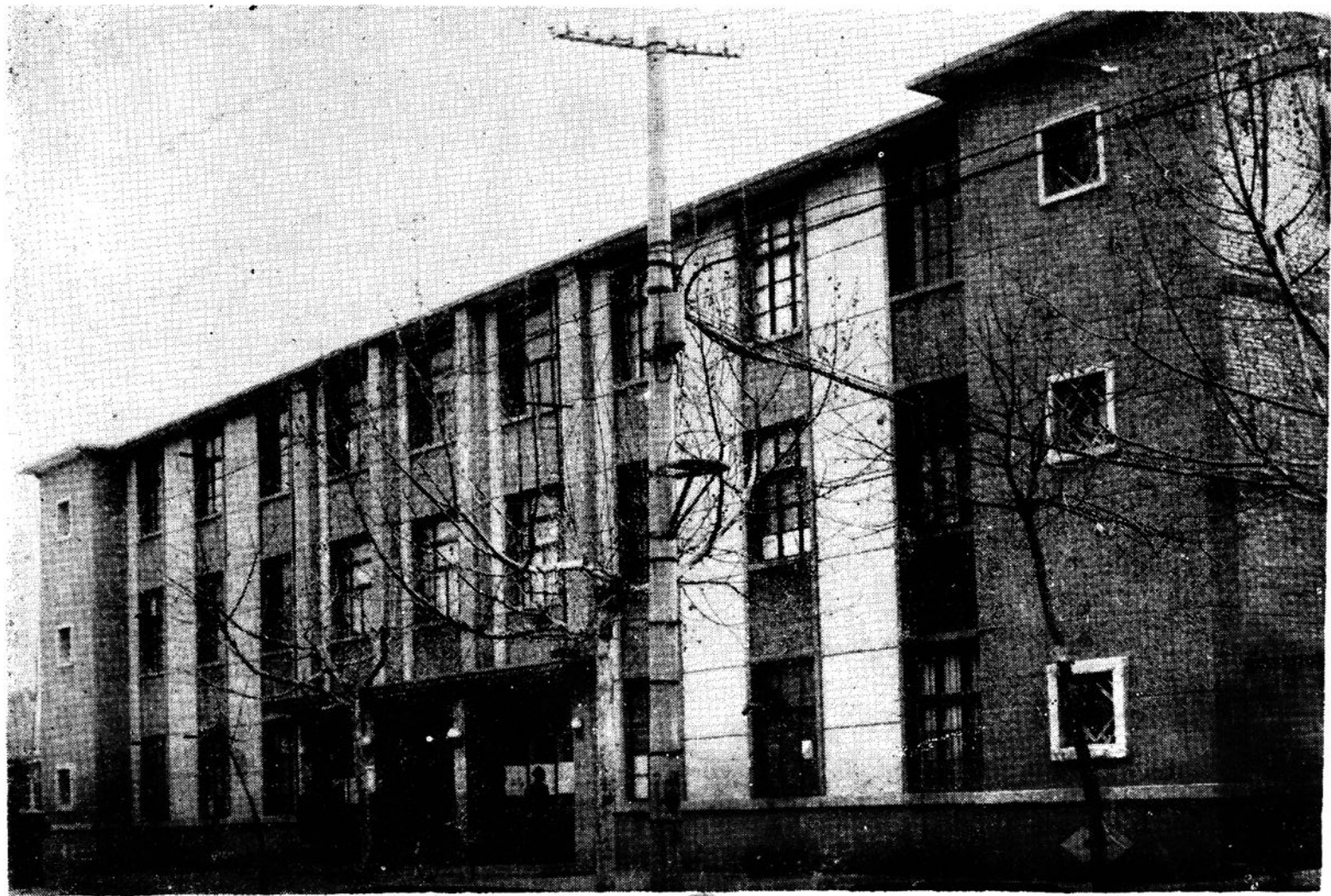
白水县邮电局大门



「林兴玉」商号旧址，一九三五年至一九三六年，县邮政代办所附设其内。



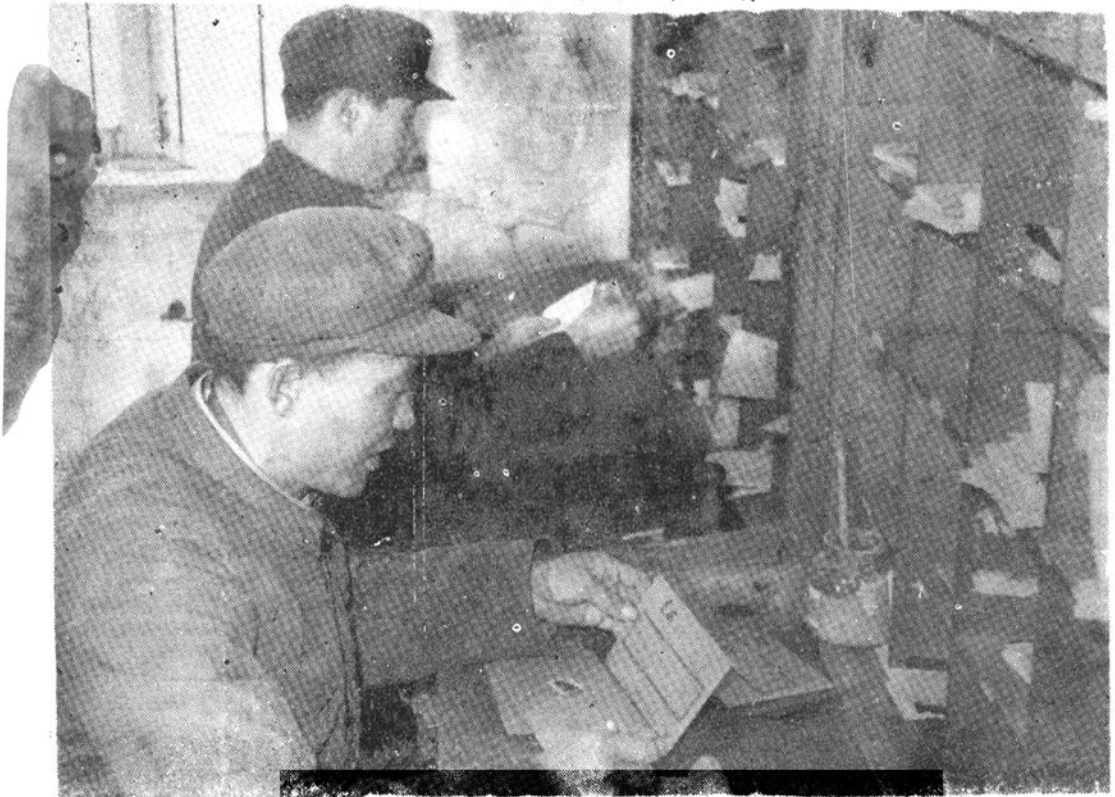
白水县邮电局原址（1955—1973）



白水县邮电局营业大楼（一九七四年落成）

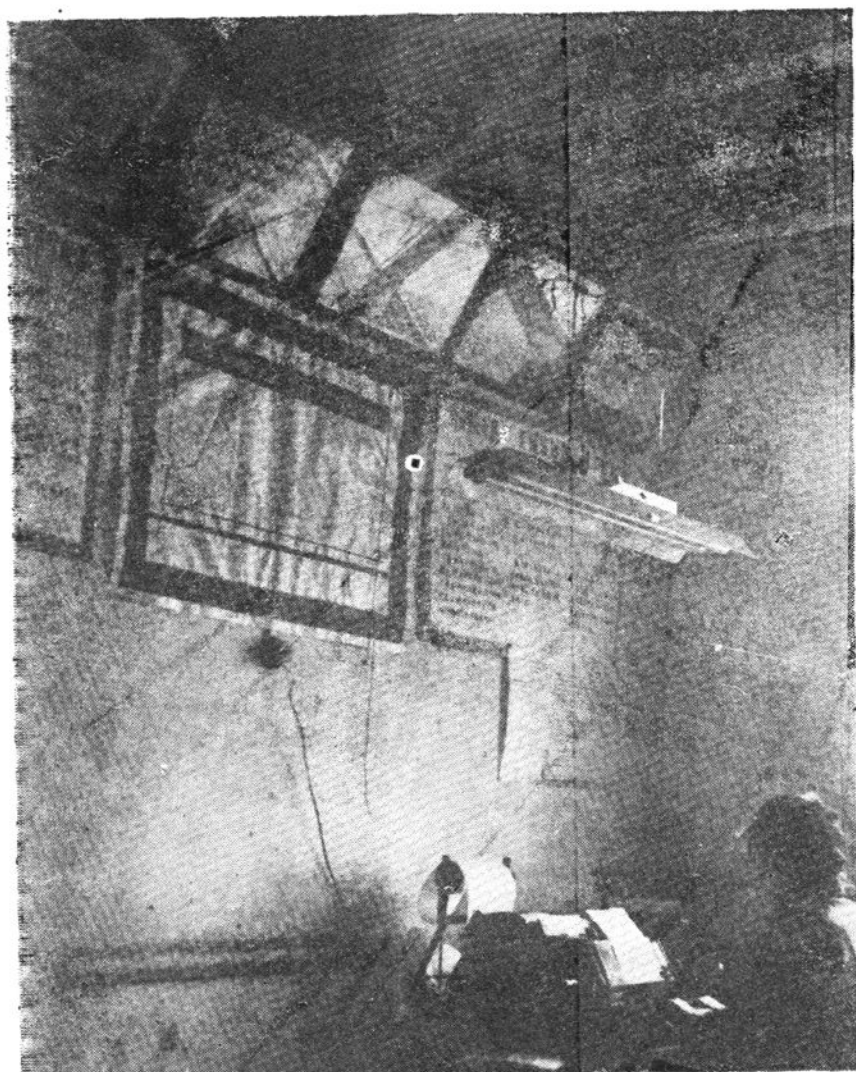


营业室的同志们正在工作

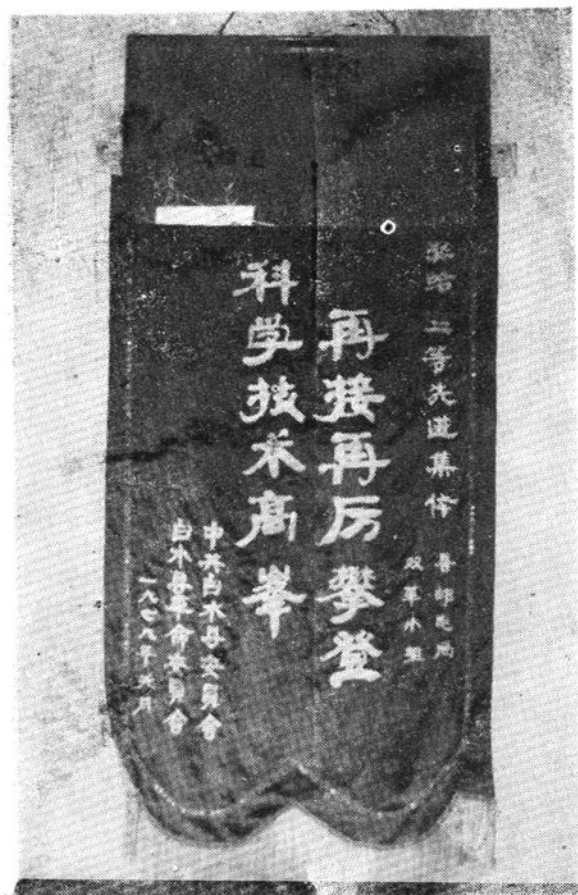


封发人员在认真的封发邮件





报务员正在全神贯注的发报



1978年，白水县科学大会向本局“双革小组”颁发的锦旗



市话、农话、长途各台的话务员，  
日夜坚守在工作岗位上

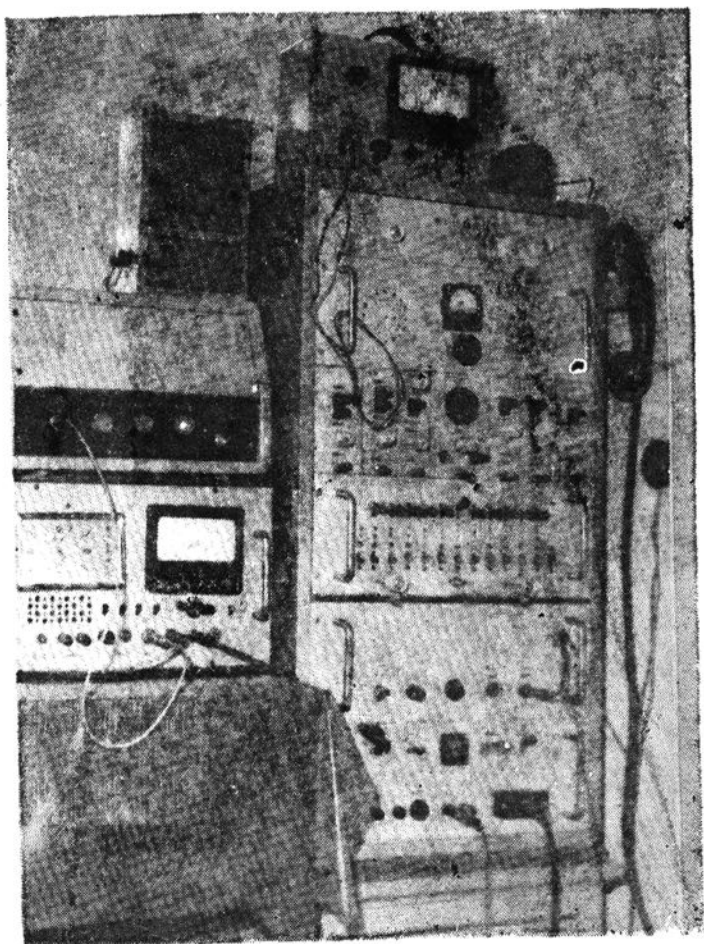


一九五三年，陕西省邮电管理局奖给白水县邮电局  
“发行先锋”锦旗一面（此系依照原件复制）



助理工程师  
原天仁同志

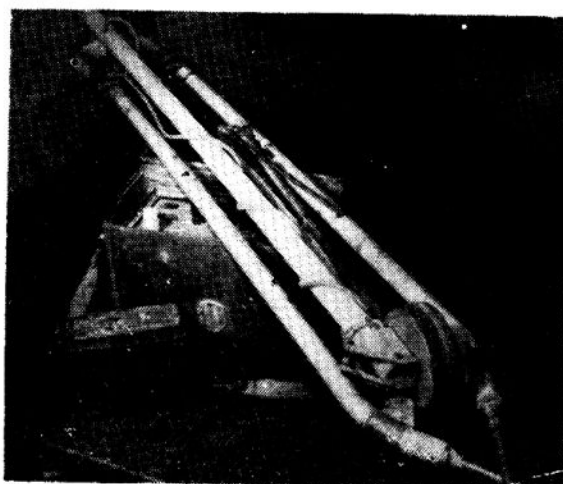
原天仁等  
同志研制的会  
议电话汇接  
机





原天仁等同志研制的  
光电控制电报传送带  
楼上控制部分（见图左  
半部分）

原天仁等同志研制的  
地下电缆探测器



原天仁同志所获得的  
各种奖状





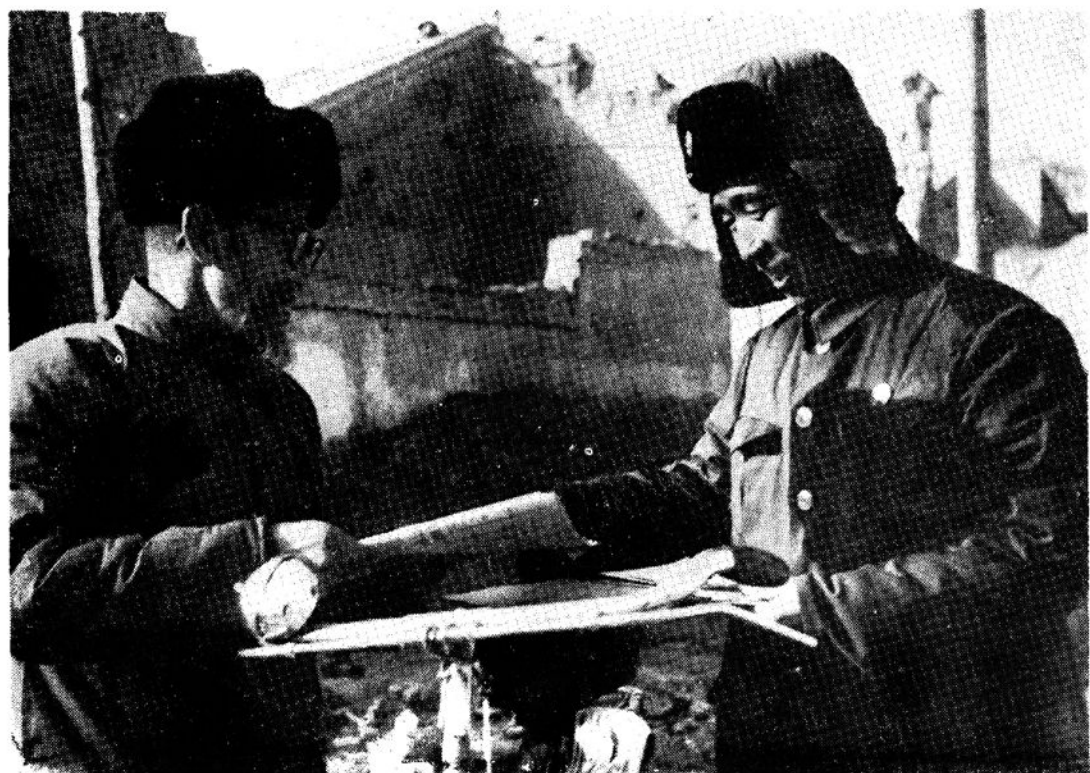
白水县邮电局全体行政管理人員合影  
(1982年)



宿办楼 (1976年建成)



先进集体——报务组



模范投递员刘进有同志正在投递邮件



职工宿舍楼（1981年建成）



编写组合影



