

绩溪县城建志



绩溪县建设志

绩溪县建设委员会 编

以德传承
继往开来

何成国题

二〇〇五年
十二月

績溪的城建應具徽州傳統文化
的底蘊績溪獨特个性的魅力和
當代中國的精神風貌也該運
用在界先進科技更要努力
追求整體和諧之美

乙酉年冬郭



记录老城变迁
再造西区新篇

赵敏生
二〇〇六年元月

赵敏生，现任绩溪县委书记。

以史为鉴知得失
奋发图强写新篇

潘家栋
二〇〇六年元旦

潘家栋，现任宣城市建设委员会主任。

绩溪城区航摄影像图

2004年摄





国家建设部部长汪光焘（右一）来绩溪考察，并接见县委书记赵敏生（中）和城建委主任黄玉山
唐祖怀 摄



国家建设部部长汪光焘（中）和县建委领导班子成员合影
唐祖怀 摄



绩溪县城鸟瞰



南看城市北看山 每到令人意豁然
碧瓦千家新过雨 青松万户正生烟

——宋·（绩溪县令）苏辙



历史回眸

Li shi hui mou

绩溪，地踞宣徽之脊，东倚天目，西枕黄山。境内有徽山逶迤城西，将绩溪分为岭北岭南两大区域。境内有徽溪、乳溪并流，“离而复合，有如绩焉”，绩溪由此而得名。唐永泰二年（公元766年）置绩溪县，属徽州，1988年划出徽州，绩溪建县历史长达1230余年。

受徽州古文化的影响，绩溪历来民风淳朴，民间好学成风，“虽十户之村，不废诵读”，故有“邑小士多”之美誉。文风倡盛，以致文化积淀繁多，古牌坊、古祠堂、古桥梁、古民居比比皆是，唾手可得，古风悠悠。宋时绩溪县令苏轼有诗云：“指点县城如手大”，可谓“弹丸之地”。然而经过数百年的时间变迁，绩溪发生了翻天覆地的变化，县城扩大了十倍。尤其是改革春风吹进绩溪山城以来，千年古城更是日新月异，旧貌换新颜。

这里收集的是绩溪县城的历史遗迹图片，以飨读者。



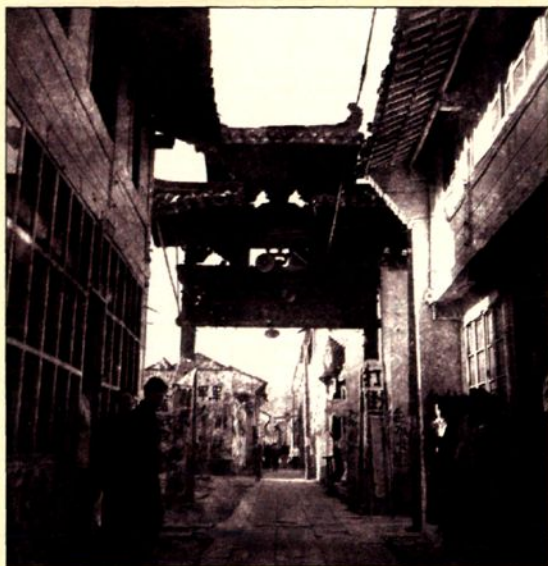
绩溪老县城西门“望翠门”
(县志办供稿)



绩溪老城南门“华阳门”，门额上“众志成城”四字为县长陈必颢所书（县志办供稿）



历史文化名城绩溪，历史的钩沉遍布全县，尤以县城留下的古迹更多，有词为证：“古镇华阳，今何在，难寻踪迹。曾记得，牌坊十数，跨街耸立。气热豪门炫后世，达官显宦名镌石……”。（程中一）由于年代久远及人为的损坏，历史的遗迹已不多见，这里刊发的几幅旧图片，是当年绩溪众多古迹的一小部分，是绩溪当年繁华的一个印记。



原西大街大牌楼正立面(左，右为侧立面)



章洪俊 摄



原绩溪南门外的牌楼群（1968年拆除 吴跃进供稿）



历史回眸

Li shi hui mou



天主教堂（后改为住院部，现已撤除）

城北胡氏宗祠石狮



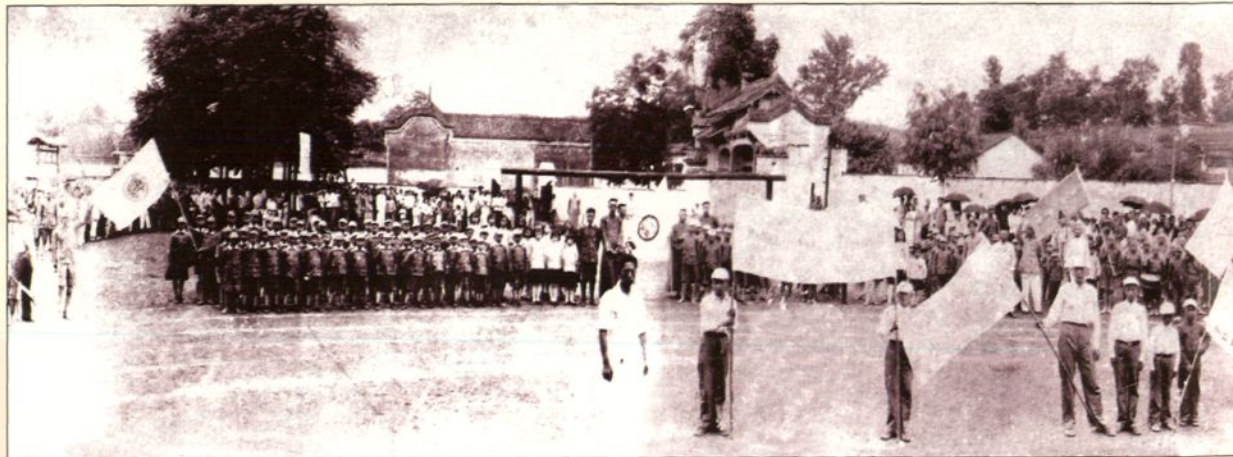
老税务局



北门文昌阁



下图为民国25（1937）年绩溪运动会，从中可找到当年明伦堂及周围民居建筑情况。（章恒杰供稿）



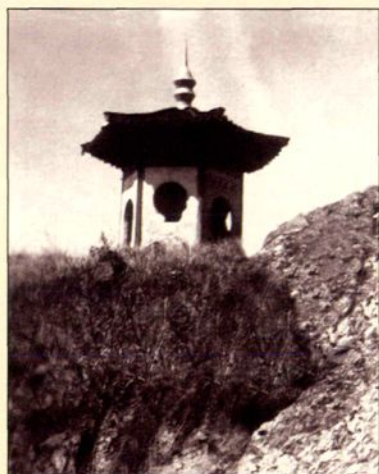
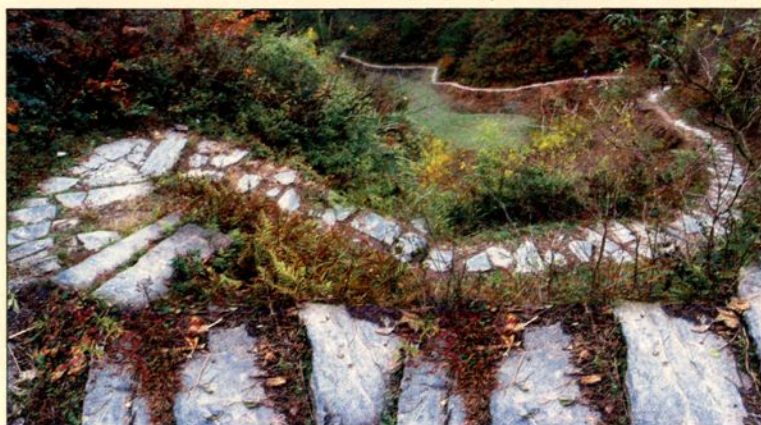


坐落于西门岭上的警报楼（拆迁办摄）



1991年“7.5”洪灾前的礪头村一瞥

丁（登）岭，旧时绩溪通往登源的要道



飞云洞亭（在城北黄山市水泥厂南山顶 周铁成 摄）





历史回眸

Li shi hui mou



原绩溪县人民胜利台
(绩中大门东侧，横额为绩溪著名书法家程宗鲁所书)

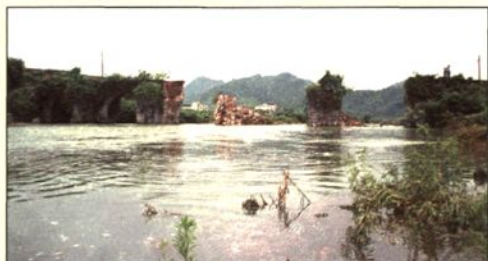


城北水关



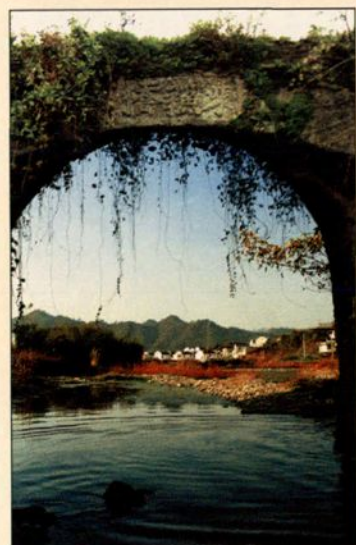
中王桥，建于宋代，全长80米，面宽6米，高达10余米，为全县第一大桥。明清时期曾进行过大修，2000年的一次大水中被冲毁三墩，后人在重建时一改古桥面貌，原有的中王桥已不复存在。左图为大水冲毁前的中王桥。下图为冲毁了的中王桥。

(方玉良 摄)



祭祀汪华的汪公大庙，坐落于瀛洲乡汪村，现已圯。

(周铁成 摄)

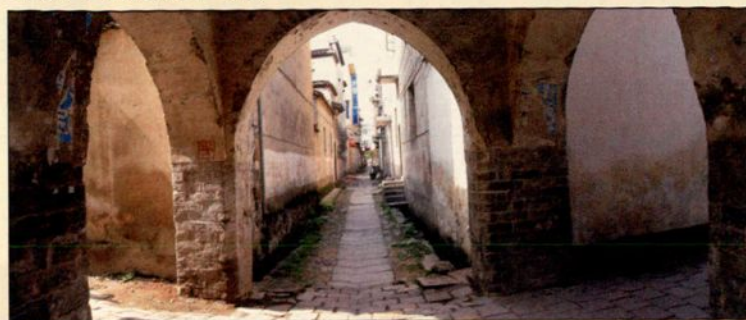


城西徽溪河上有来苏桥，是邑人纪念绩溪县令苏辙之兄苏轼来绩而建。见上图、左图。

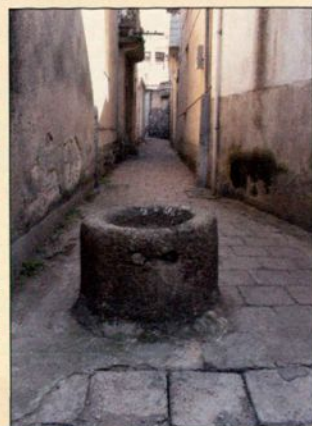


建于徽溪河上的宋代古桥徽溪桥，为县境内最早的古桥（1996拆除）

四门川（古时绩城中心点）



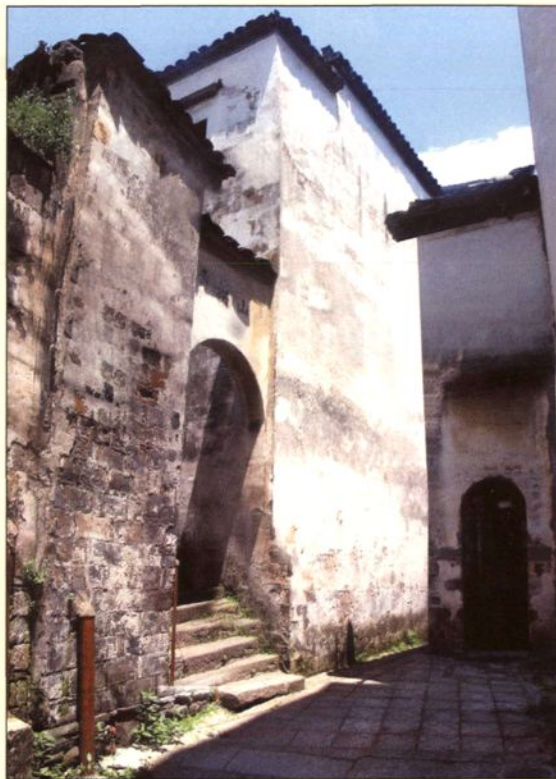
城内有一条名为『八角井』的古巷，以巷内有一口八角井而得名。





历史回眸

Li shi hui mou

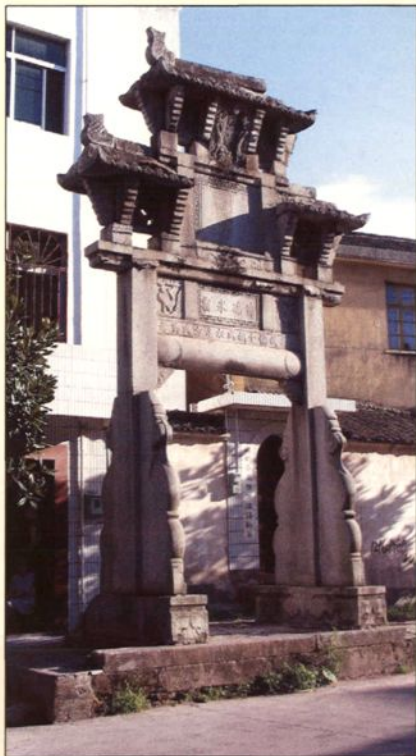


小东门古巷

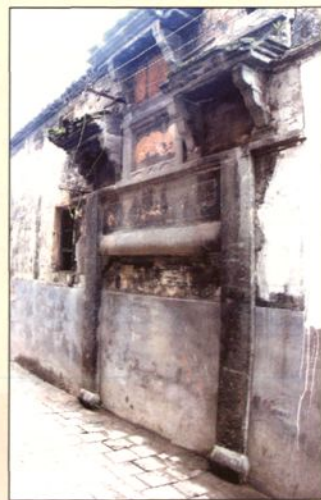
绩溪是徽商故里，也是礼学三胡故里，历史上曾是名人辈出，邑小士多，故历史的积淀非常深厚，县城中尚存的历史遗痕唾手可得，俯拾即是，这里展示给读者的只是其中的一小部分。

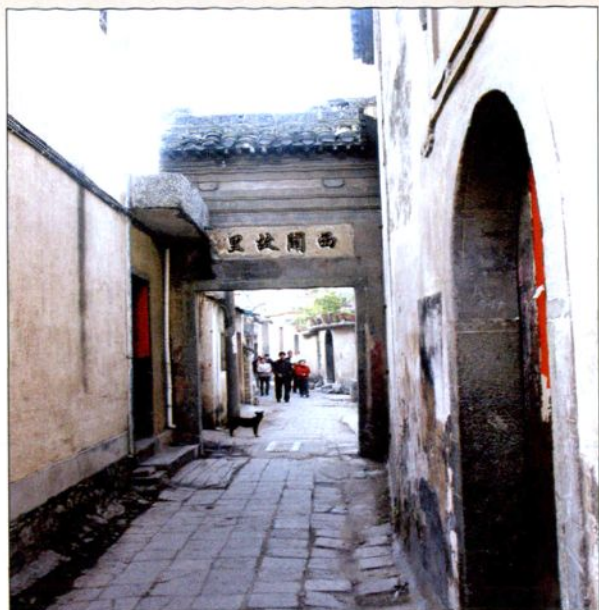


绩溪城隍街明代建筑



左图：北大街两座贞节牌坊
下图：项家桥贞节牌坊



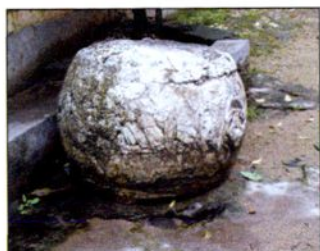


西关故里门楼



西关故里（城内章姓聚族地）

城内东街白石鼓



绩溪明伦堂考棚（在绩中校园内）

