

009089

云和县金融志

云和县金融志

(1912年—1987年)

内部资料 注意保存

一九八九年五月

《云和县金融志》编审人员名单

领导小组：朱千河、林千里、徐晓伟、王存云、沈德林、
徐 斌、刘章仁

主 审：朱千河

审 稿：叶继恒、徐友松

编 写：徐世燕

制 图：朱裕林

前 言

乱世焚书，盛世修志。《云和县金融志》正是在社会安定，政治民主，经济繁荣，金融发展的形势下组织编写的。编写《云和县金融志》旨在：记述和反映本县金融业的沿革、变化和发展的概貌，力求肯定主要成就和作用，也不回避矛盾和缺点，实事求是地总结经验和教训。使全县金融战线广大干部职工通过对金融历史的了解、比较、借鉴，提高对金融发展规律的理解认识水平，增强对金融发展趋势的分析预测能力。简言之：以期达到保存史料，正镜旁鉴，开拓未来之目的。

《云和县金融志》由人民银行牵头组织编修。按县志编纂委员会的统一部署，大致经历了如下步骤：第一步，建立领导小组，落实编写人员；第二步，于一九八八年三月着手收集资料，走访知情人士，对材料进行甄别、核对、查证、整理、加工、编写；第三步，六月份，初稿写成后，几经有关单位审阅，编写人员又三易其稿；第四步，于一九八九年一月二十一日召开审稿会议，邀集县志办公室、县财贸科、财税局、工商银行、农业银行、建设银行、保险公司、信用联社等单位部门的领导和部份老同志研讨分析，提出修改意见；第五步，编写和编审人员汇集审稿意见，再一次对有关史料进行核对查证，对部分内容进行纠谬补遗，对个别章节进行适当调整，对文字进行斟酌修改，于一九八九年四月审定付印。本县历史上第一部金融志终于完成。

编写过程中承蒙县志办公室的关怀和指导，方金雨同志对送审的一、二、三稿均经过认真细致地修改。省金融研究室、县档案馆、财税局、统计局、金融系统各部门以及社会各界知情人士热情提供宝贵资料或积极提出修改意见。由于社会各方的大力支持，才得以在短短的一年时间内顺利完成这项任务。在此一并表示衷心感谢！

由于时间、人手不足，编写水平、经验有限，再加资料残缺不全，本志书限于篇幅，有关金融与经济互为促进，共同发展方面的资料尽量从简，其他谬误和疏漏之处仍在所难免。诚恳欢迎批评指正。

朱千河

一九八九年五月一日

凡 例

一、《云和县金融志》上限年代源自1912年，民国建元之时；下限年代迄至1987年底。

二、本志概述采用叙议结合，大事记采用编年体和记事本末相结合，其余均采用记叙文体编写，只叙事实，不加评议。

三、本志分为八章十七节，两个层次编列，先远后近，略古详今，详叙现状。

四、1962年至1983年与景宁县并县阶段的正文及统计数字均包括原景宁县在内。

五、本志所称“人行”，指中国人民银行云和县支行；“工行”指中国工商银行云和县支行；“农行”指中国农业银行云和县支行；“建行”指中国人民建设银行云和县支行。

六、本志所列金额，民国时期为法币，建国以后为人民币，1955年2月底以前为旧人民币，3月1日起为新人民币，为便于计算和比较，除注明者外，已统一折算为新人民币。

七、本志所称“解放前”，指1912年至1949年5月10日期间。“解放后”指1949年5月11日以后。“建国后”指1949年10月1日中华人民共和国成立以后。因解放与建国时间很短，本志不强调其区别。

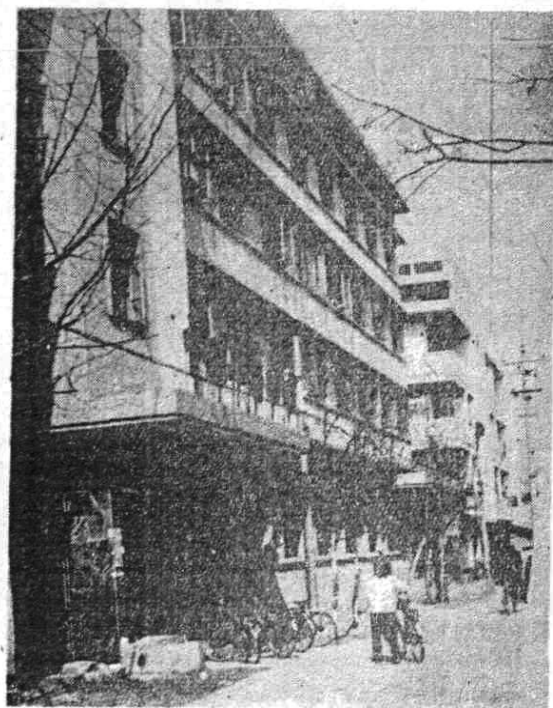
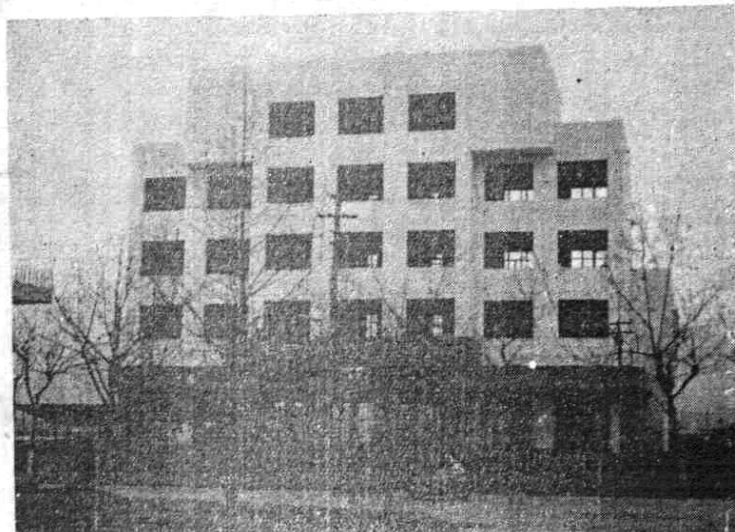
八、本志史料来源于人民银行省分行金融研究所、云和县档案馆和县人民银行、工商银行、农业银行、建设银行、保险公司现存的部分文书会计档案资料，以及经过核实，能反映当时金融情况的口碑材料。

借鑒金融歷史
振興實業和經濟

胡叔通書

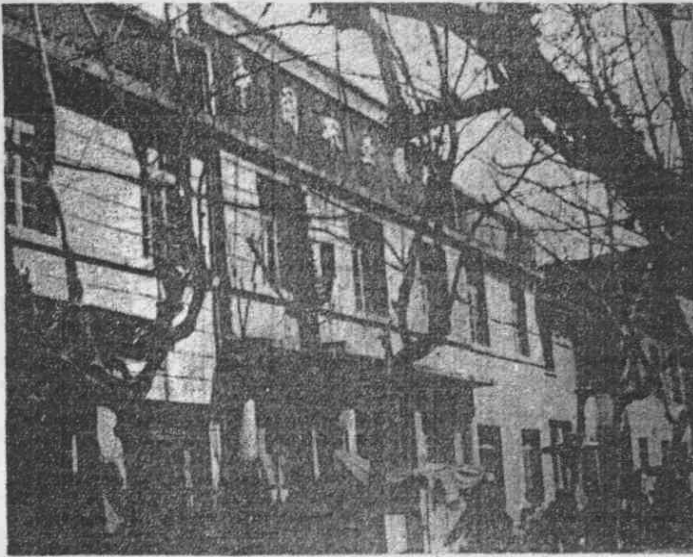
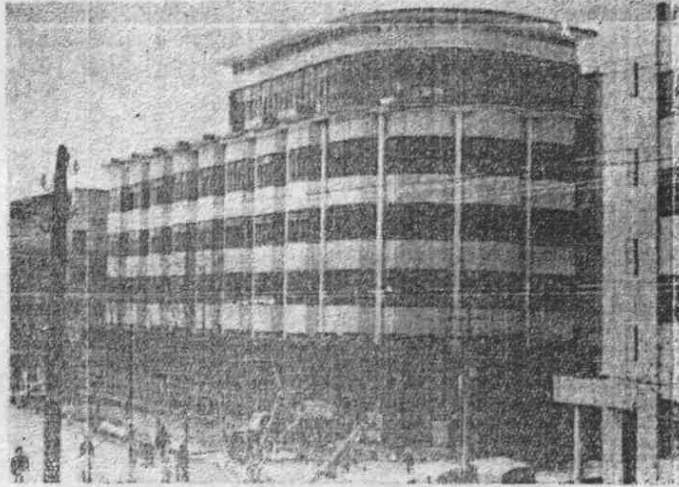
一九八九年書

建设中的中国人民银行云和县支行



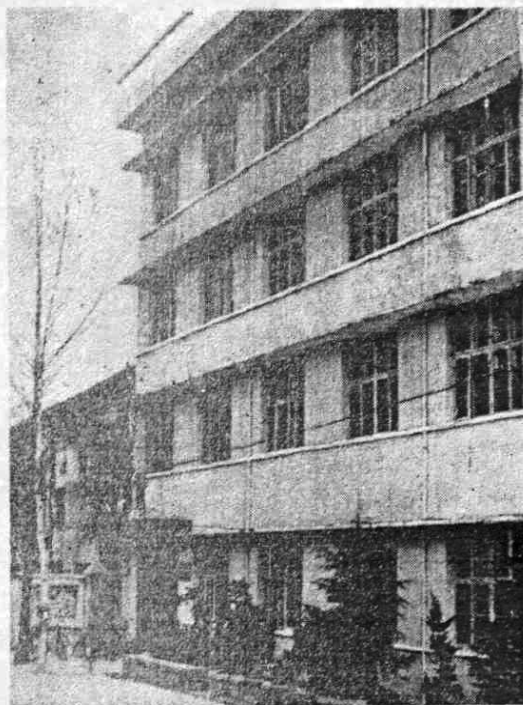
中国工商银行云和县支行

中国农业银行云和县支行



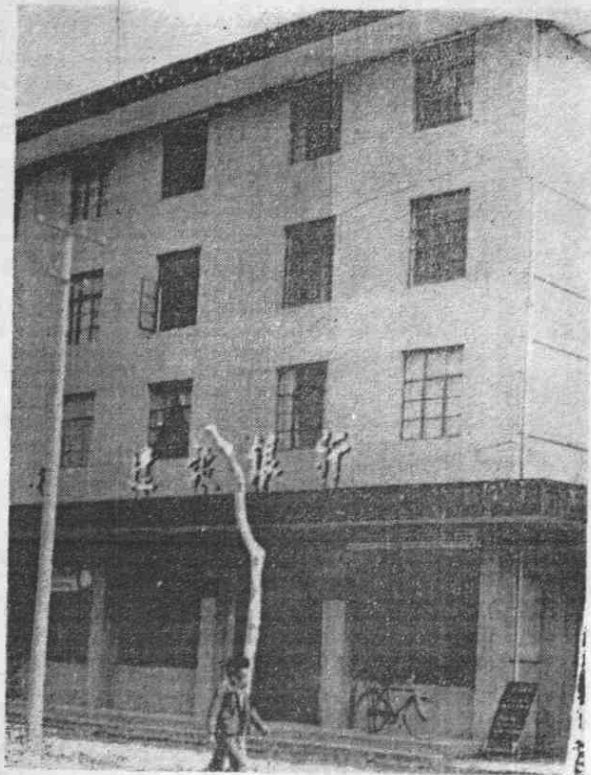
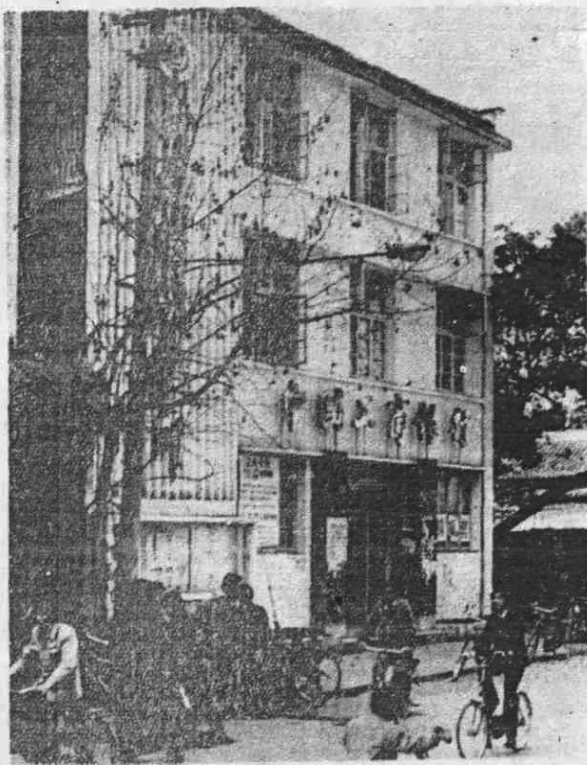
中国农业银行云和县支行
新建路营业所（县农行旧址）

中国人民建设银行云和县支行



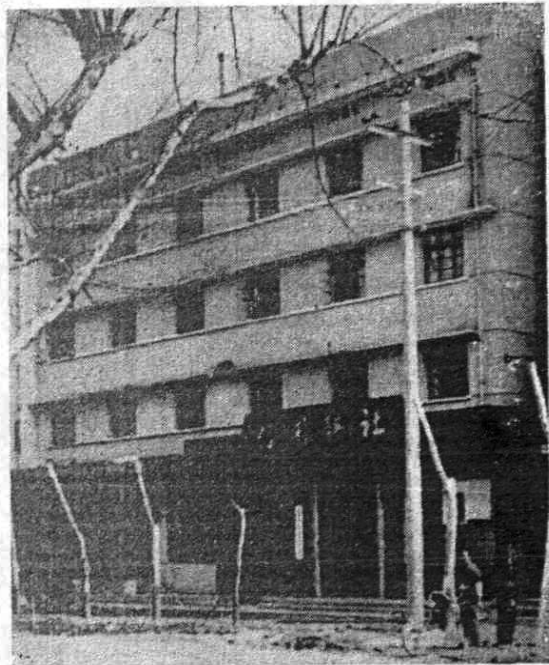
中国人民保险公司云和县支公司

中国工商银行云和县支行新建路储蓄所



中国人民建设银行云和县支行解放街分理处

县信用合作联合社中山街营业部



云和镇信用合作社



1950年元旦县人行全体人员合影



1960年与丽水并县后县人行营业所主任会议留影于云和解放街银行旧址

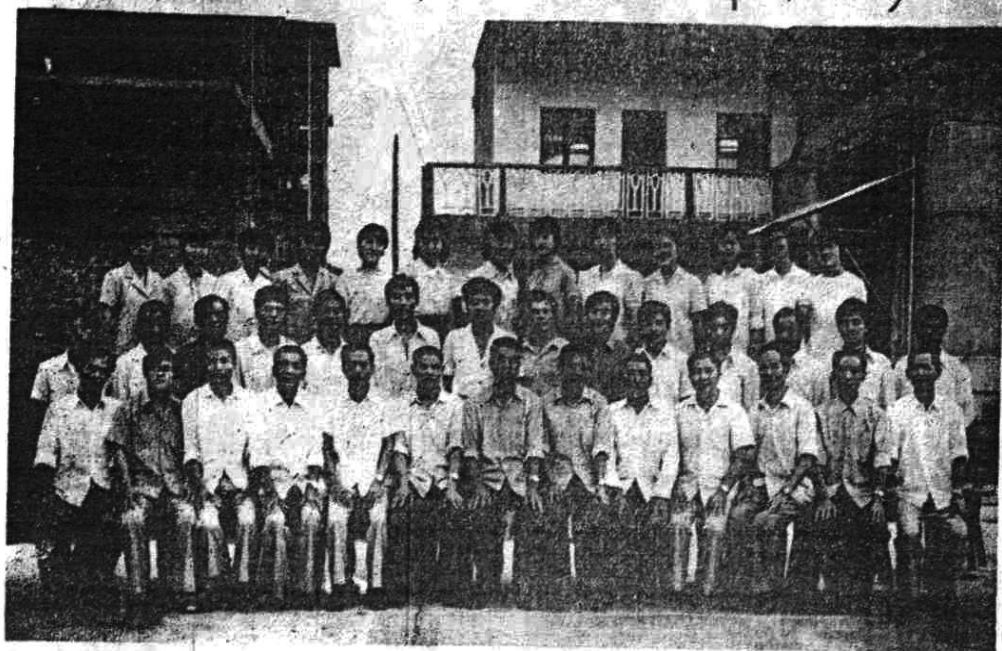


1964年县人农两行分设合影



一九八四年云和景宁县人民银行保险分公司分设合影

中国农业银行云和县支行全体干部合影 84.8



1984年县农行全体人员合影



1987年11月县信用合作社首届代表大会合影



县建行行务会议研究工作



丽水地区农行副行长黄寿春（左三）与云和县农行党委成员一起研究工作



云和县金融联席会议（中坐者县长胡叔通）



县人行珠算比赛



县工行职工大会



县农行储蓄柜



县工行新建储蓄所



县工行1989年“最美储蓄”获奖



县工行“有奖储蓄”开奖



县建行“固定资产投资开发公司”
办理工程“三算”审查工作



县建行营业室