

北京公路史丛书之一

001133



门头沟区公路史

北京市门头沟公路管理所公路史编写组

门头沟区公路史

北京市门头沟公路管理所公路史编写组

1—0—1 峰口庵遗址



1—1—1 卢潭大路
石道

1—1—2 戒台寺

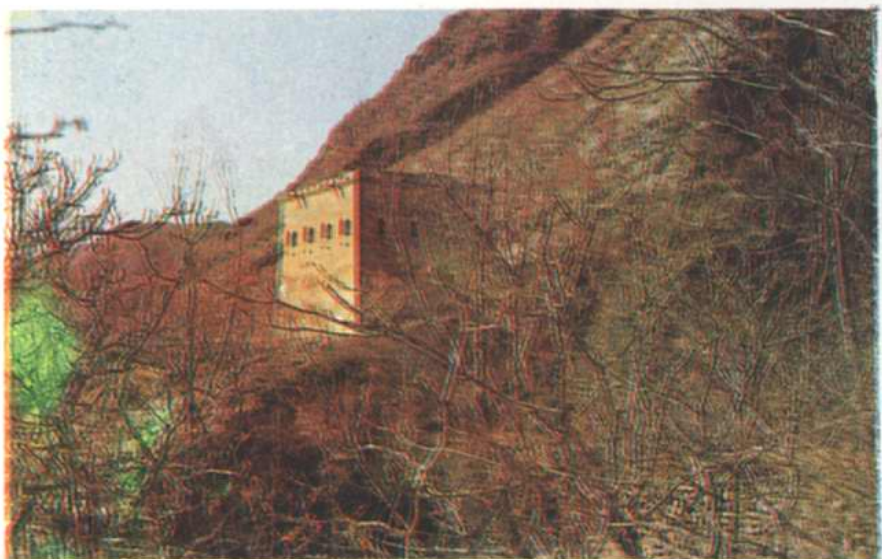




1—1—3 王平口遗址



1—1—4 麻王大路蹄痕



1—1—5 沿河城敌台

1—2—1 西峰岭
“警备路”



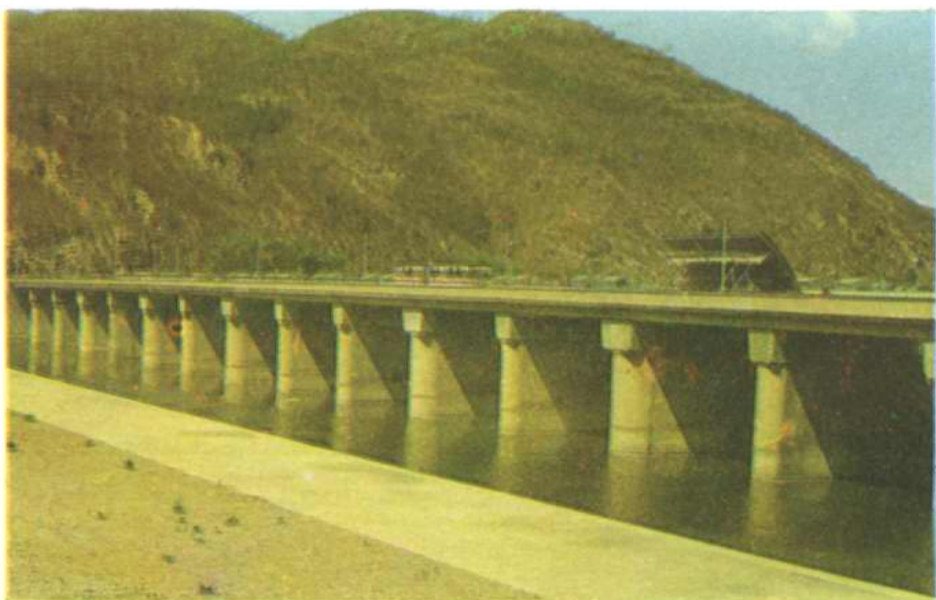
2—1—1 南雁公路

2—1—2 大镇公路





2—1—3 潭柘寺



2—1—4 拦河闸公路桥



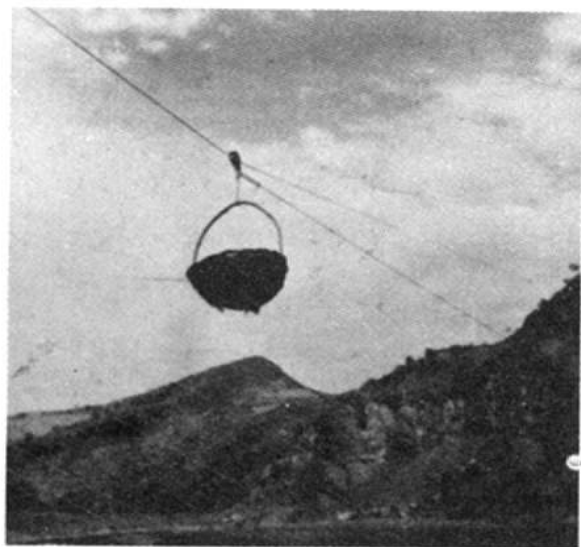
2—2—1 男同志运料



2—2—2 女同志运料



2—2—3 起重吊杆



2—2—4 运土滑车



2—2—5 张家庄
支线

2—2—6 京兰公路
(三雁段)



2—2—7 军温公路

2—2—8 东方红隧道



2—2—9 青白口大桥

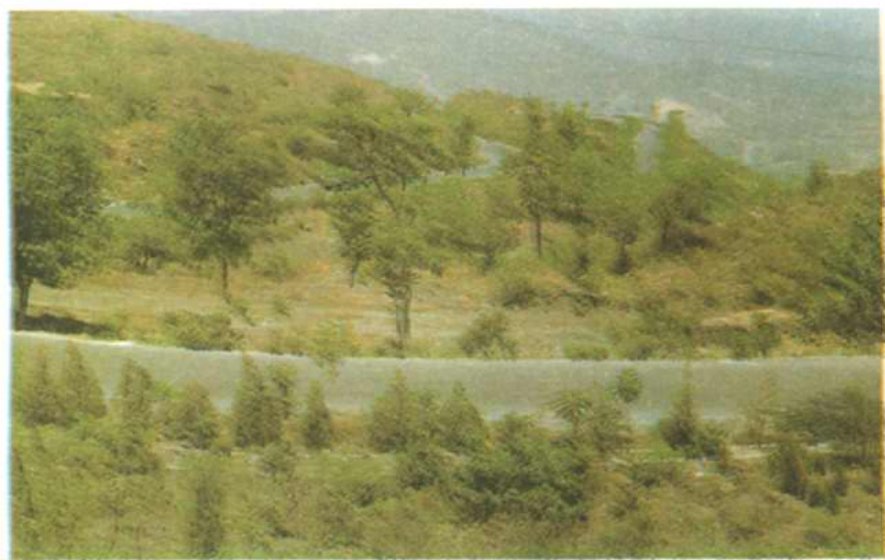
2—3—1 三石公路





2—3—2 门头沟支线

2—3—3 京原公路



2—3—4 上燕路

2—3—5 城子立交桥



2—4—1 三石公路
复线

2—4—2 双峪路





2—4—3 妙峰山路



2—4—4 塔岭沟大桥

2—4—5 三家店大桥维修

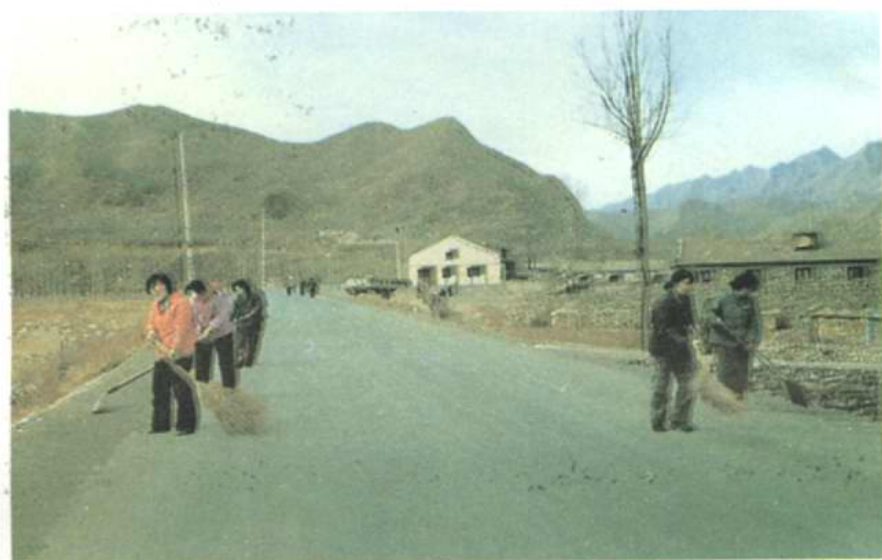


2—4—6 路用材料加工站



2—4—7 小修维护

2—4—8 清水道班



2—5—1 养路费征收站路检

覆古而古今。既然门头沟曾是
我国最早修筑公路的地区之一从而很
早打破了自然经济的束缚。那么现在应
当抓紧公路现代化的建设，以促进整个地
区的腾飞。

潘琪一九九一年一月

潘琪同志原任交通部副部长，现任
交通部顾问，中国公路学会理事长。

总结历史经验

贾一平公路交通

繁荣城市经济

为人民造福

贾一平

贾一平
一九六九年

贾一平同志原任北京市建工部副部长
现任市顾问委员会委员，北京市公路学会理事长。

振興門頭溝
公路先行

戊辰冬月

董春生

董春生同志系门头沟区区长