

开县志

四川省开县志编纂委员会编

四川大学出版社

开县志

四川省开县志编纂委员会编

四川大学出版社

1990年·成都

開

縣

志

劉伯成



汉 丰 镇 全 貌



中共开县委员会

开县人民政府



开县人民代表大会常务委员会



开县政协





刘伯承元帅旧居

人民大会堂



开县人民医院



开县新华书店



开县中学教学楼



临江大桥



开县师范学校



临江香扇



碑梁电站



开县水泥厂



开县农业银行



优良兔种



白玉林场



龙安水库



沼气保鲜柑桔鉴定会

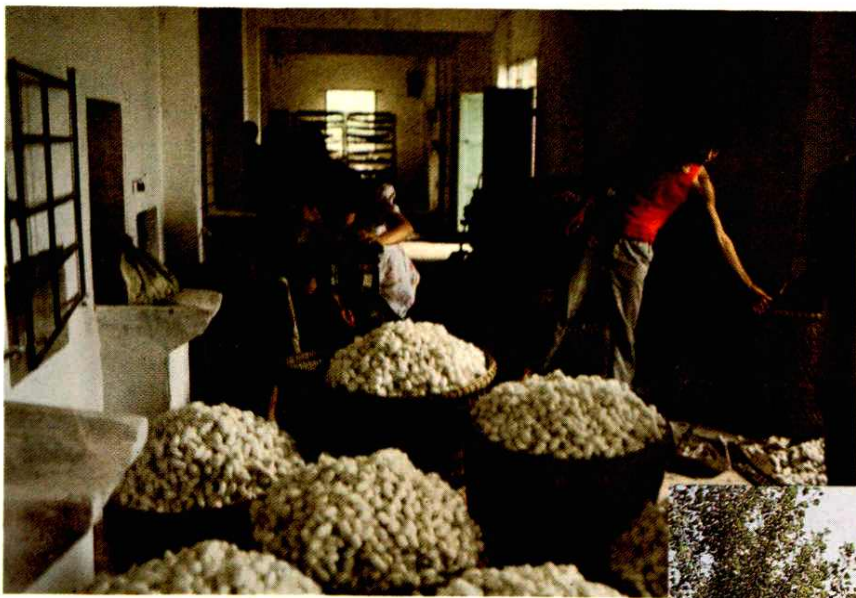
桔林秋色



开县纸厂药物卫生纸车间



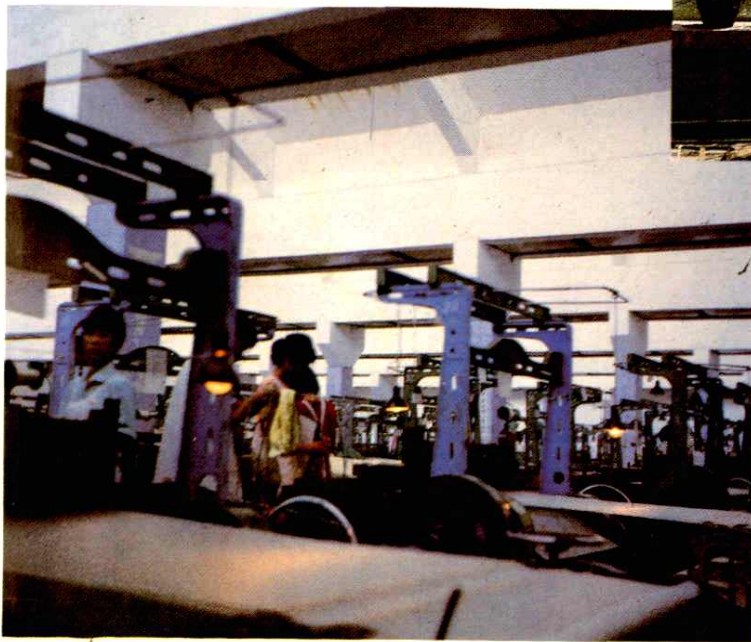
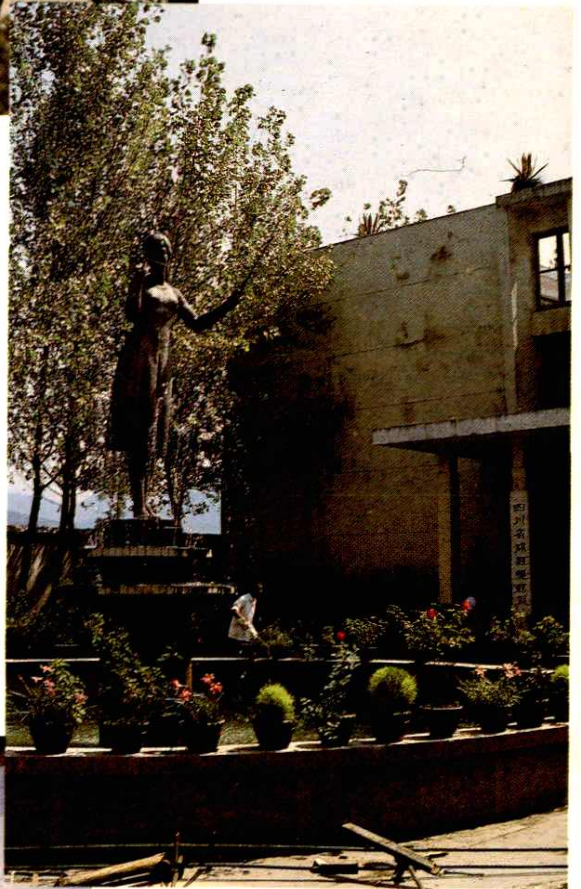
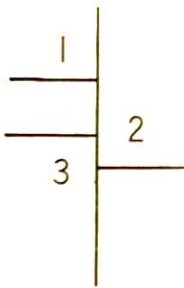
开县生化厂

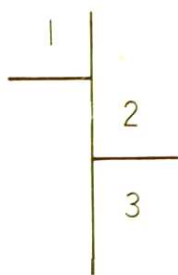
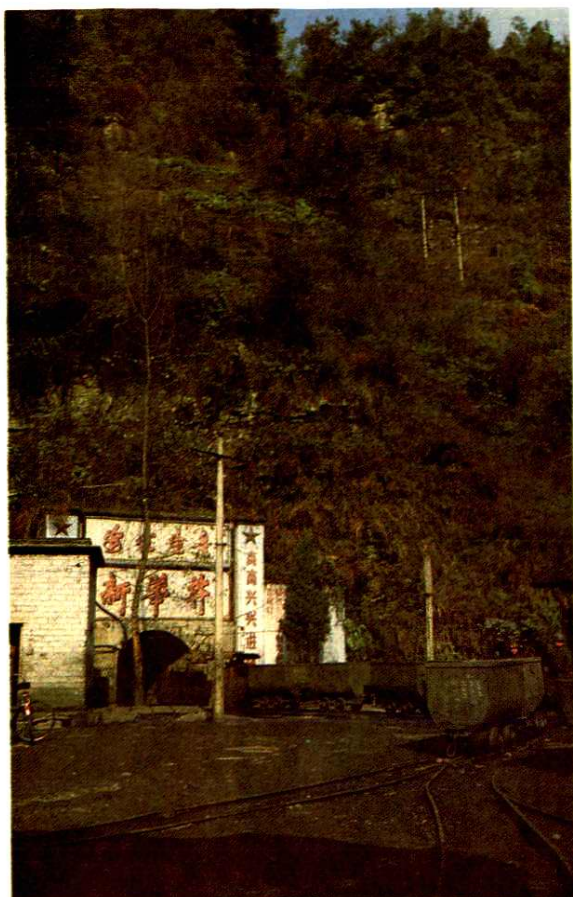


1. 镇安蚕茧收购站

2. 开县丝厂

3. 开县绸厂织造车间



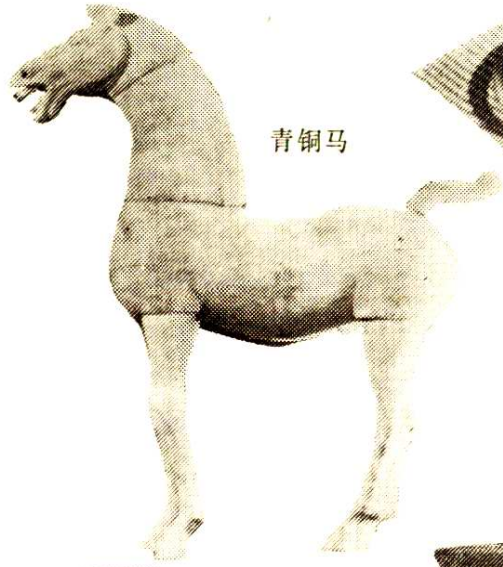


- 1 开县煤矿新华井
- 2 开县氮肥厂
- 3 汉丰镇农贸市场

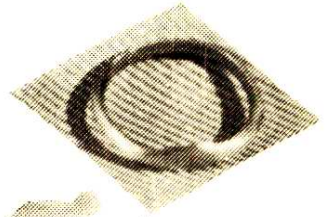




青銅甗



青铜马



金指环

灰陶厨俑



青瓷罐



青铜钟



青铜洗



青铜簋



灰陶镇墓兽



王润波



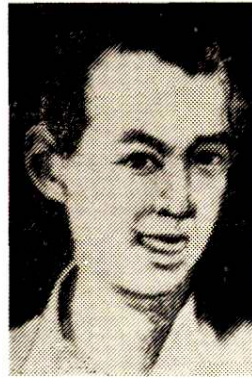
潘大道



邹靛澄



黄楠材



张光伟



颜昌豪



周鸿钧



张兆琦



赵晶片



刘文蔚



胡作霖



朱世君



袁德朗



陈仕俊



唐宗尧



熊中节



陈仕仲



李宏茂



刘伯承(1915年)



刘伯承

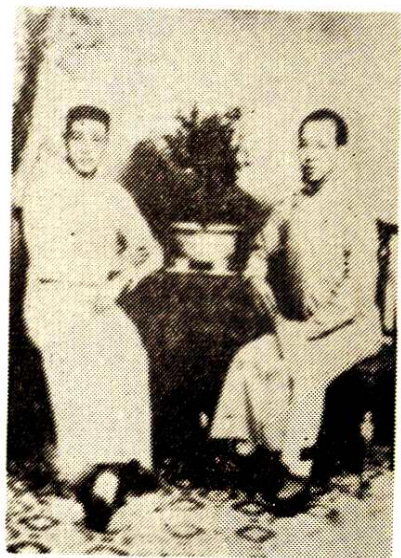


刘伯承(1916年)



刘伯承和母亲(1921年)

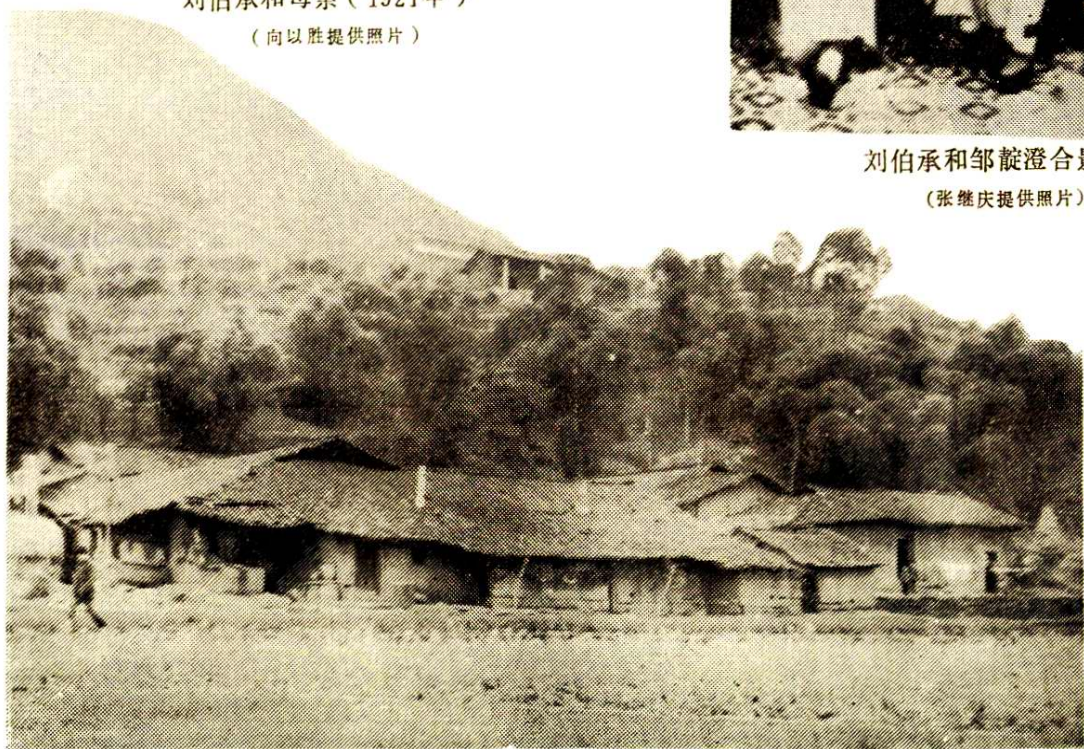
(向以胜提供照片)



刘伯承和邹旋澄合影

(张继庆提供照片)

刘伯承出生地——刘家院子



本页照片除署名外, 其余均为刘伯承同志纪念馆筹建办公室提供。

健康同安

大西醫院，以致若後

未嘗逢，正記在，越也

原諒

旋澄老友因反執會，惟烟被定，今存

痛念，縣中人欲去，移以救後人，即由

專去夫人，若以七年，實日，學者，一筆文，殿是微

甚好，惟秋竹，軒以^{協幼}在^及武^及縣^及團^及海^及也^及數^及本^及似^及可

不謀為好，惟望與

專去夫人，考慮其夫

楚是也，其年克美，必善，非若特，不似，余朋，於前

歷史，因已荒，舊介，在二十^詩之王，朝乃是，代表，常也

又封也，三入，官，係，皆，本，主，又，似，以，叔，同，務，必，無，不，在，例

外，已，據，的，政，取，注，法，不，心，人，也，那，有，自，日，子，可，也，特，別

工，農，若，動，大，衆，及，其，保，衛，故，的，代，表，都，不，免，在，也，的，武，裝

