

000568

汉中地方志丛书

HANZHONGYOUDIANZHI

汉中邮电志



汉中市邮电局
编

· 汉中地方志丛书 ·

汉中邮电志



陕西省汉中市邮电局编

1997年5月

《汉中邮电志》编纂领导小组

组 长 陈中钦 魏素琴
副组长 乔 巽 魏立华
成 员 杨录家 柳建章 熊永康 王 俊 刘建录 陈启发

《汉中邮电志》编纂办公室

主 编 南春源 何 象
编 辑 王德贵 (初稿资料)
洪 源 何 象
特邀编辑 郭 鹏 (汉中市地方志编委会办公室副编审、副主编)
摄 影 冯子才 王燕燕

审定单位

初 审 汉中市邮电局
复 审 陕西省邮电管理局编纂室
终 审 汉中市地方志编纂委员会

《汉中邮电志》编纂领导小组

组 长 陈中钦 魏素琴
副组长 乔 巽 魏立华
成 员 杨录家 柳建章 熊永康 王 俊 刘建录 陈启发

《汉中邮电志》编纂办公室

主 编 南春源 何 象
编 辑 王德贵 (初稿资料)
洪 源 何 象
特邀编辑 郭 鹏 (汉中市地方志编委会办公室副编审、副主编)
摄 影 冯子才 王燕燕

审定单位

初 审 汉中市邮电局
复 审 陕西省邮电管理局编纂室
终 审 汉中市地方志编纂委员会

《汉中邮电志》编纂领导小组

组 长 陈中钦 魏素琴
副组长 乔 巽 魏立华
成 员 杨录家 柳建章 熊永康 王 俊 刘建录 陈启发

《汉中邮电志》编纂办公室

主 编 南春源 何 象
编 辑 王德贵（初稿资料）
洪 源 何 象
特邀编辑 郭 鹏（汉中市地方志编委会办公室副编审、副主编）
摄 影 冯子才 王燕燕

审定单位

初 审 汉中市邮电局
复 审 陕西省邮电管理局编纂室
终 审 汉中市地方志编纂委员会



古汉台、刘邦为汉王时的宫庭遗址

兴汉中
奔小康
江泽民
一九九三年
六月九日



1993年6月9日，江泽民总书记视察汉中



汉中市城区新貌



汉中市邮电大楼

1993年3月邮电部副部长朱高峰到
汉中局视察工作



1993年1月邮电部杨贤足副部长到
汉中视察西成光缆施工



1994年11月邮电部副部长刘平
源(右二)来汉中地区邮电局视察。陈
中钦局长(右一)、魏素琴副局长(右
四)等陪同。



1993年秋省邮电管理局局长张作瑛
到汉中局检查工作



1994年5月省邮电管理局局长崔岩
到汉中局检查工作



市邮电局领导成员
左起：曹希平 王克良 杨录家 魏素琴
魏立华 李恒福 李成仁





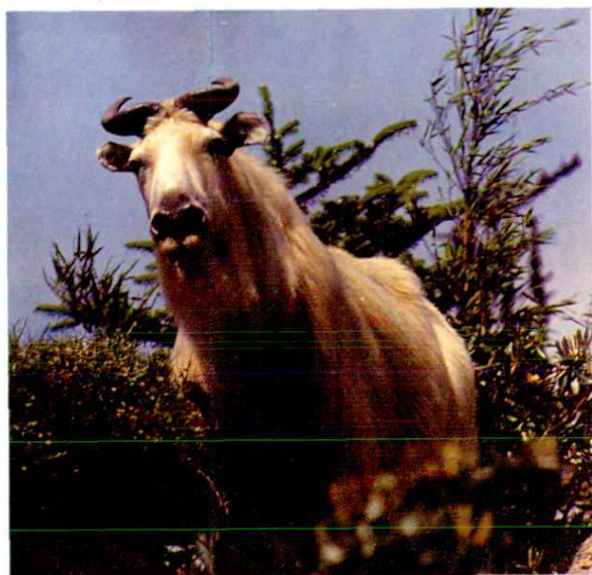
大熊猫



朱鹮



金丝猴



羚牛



风光秀丽的
南湖风景区

(本页摄影：
雍严格
安子林等)



古代驿路——栈道



走向世界第一人——张骞之墓〈城固县〉

▼诸葛亮祠〈勉县〉



刘备称汉中王处〈勉县〉



▼记载古代驿路褒斜栈道的摩崖石刻展室〈汉台〉



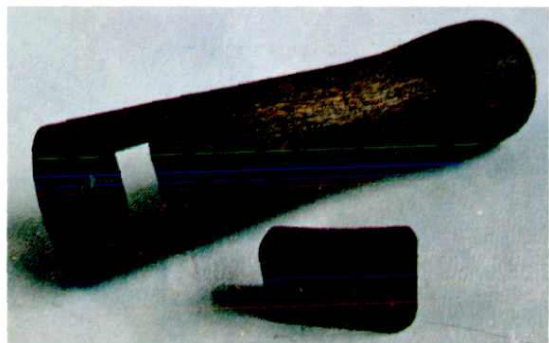
诸葛亮墓〈勉县〉



汉至清代汉阳驿〈明珠桥〉遗址



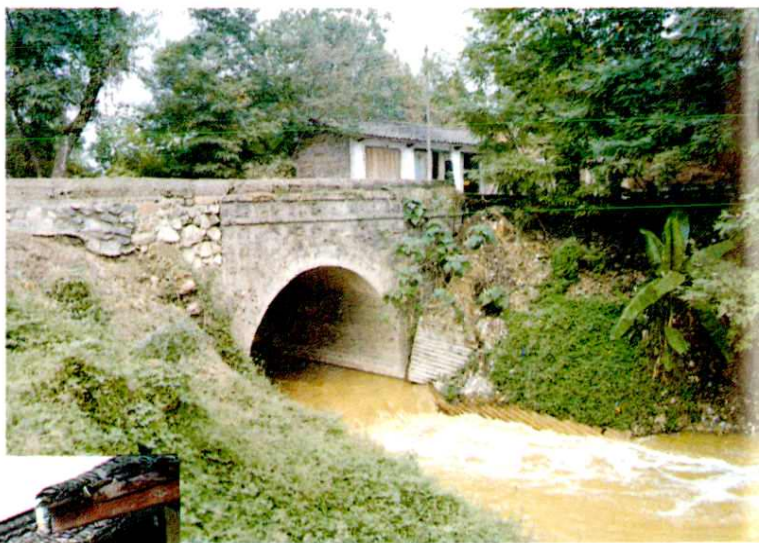
古代驿路栈孔遗址



民国时使用的邮戳



民国时邮用石砚



▲民国时期电讯工务段
(万仙桥)遗址



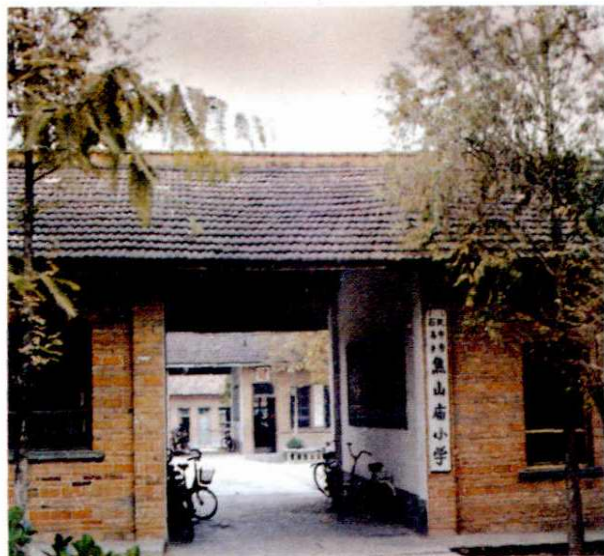
◀民国三十七年洋县磨子桥乙种
信柜旧址



民国廿七年城固古路坝邮政代办所遗址暨
邮差王世才(1995年照时82岁)



1954年南郑邮电局(今铺镇)

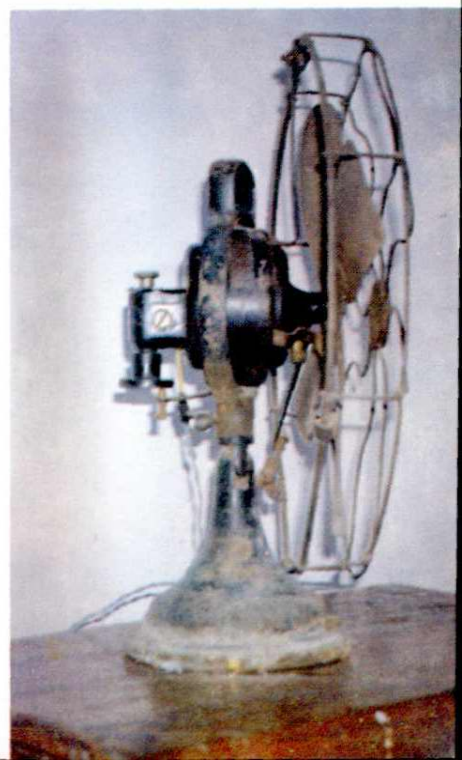


民国时期国际无线电发报台旧址(今汉中焦山庙小学)



民国时期褒城电信局遗址

1934年无线报话台旧址(今汉中师范学校内)



抗战时期褒城电报局使用的华生牌电扇

50~60年代,汉中专区
邮电局〈东大街〉



70~80年代,汉中地区
邮电局〈汉中路〉

90年代汉中地区
邮电局〈人民路〉

