

016374

江西省
安福县地名志

江西省安福县地名办公室编印

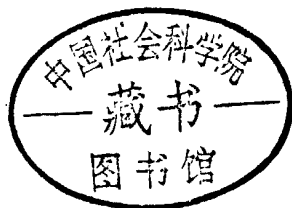
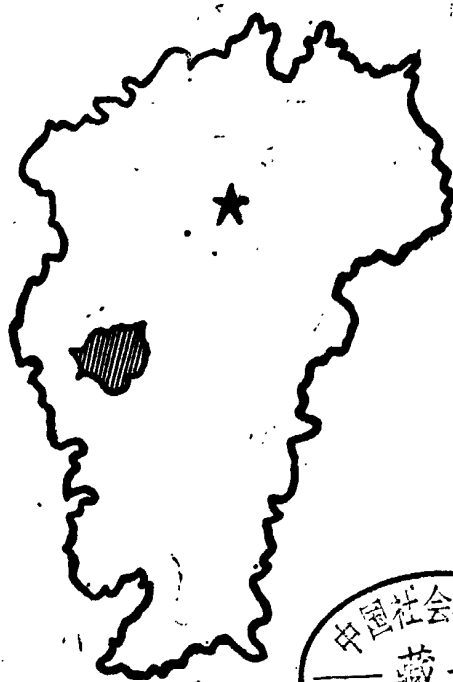
江西省

JIANG XI SHENG

安福县地名志

AN FU XIAN DI MING ZHI

(内部资料 注意保存)



安福县人民政府地名办公室编印

一九八四年九月

F154-1

前 言

遵照国务院国发(1979)305号文件精神 and 省人民政府关于开展全省地名普查的部署,在中共安福县委、县人民政府领导下,省、地业务主管部门具体指导下,我县自1981年4月至1982年12月开展了全县地名普查。通过艰苦的外业调查和细致的内业整理,广泛听取各方面意见,基本上查清了县内行政区划、居民点、自然地理实体、有地名意义的专业部门、人工建筑及名胜古迹等地名的音、形、义、位、沿革和现状,并妥善地解决了各类地名中重名、错名、无名、或含义不妥、一地多名、一名多写等问题。从而实现了地名的标准化和规范化。地名普查成果资料已于1982年12月经省、地主管部门验收鉴定,列为优良级。在此基础上,按照江西省县、市地名志“编辑大纲”的要求,再进行内查外调,拾遗补缺,反复考证,充实提高,编辑成《安福县地名志》。

本志是安福县有史以来第一部收录地名资料的典籍,属国家地名档案重要组成部分,具有法定性的地名工具书。它以简明形式、集中提供地名规范书写和标准读音,系统地介绍了地名的标准名称、地理位置、名称来历、含义和沿革,以及有关自然地理、社会历史、经济文化状况。它将为政治、军事、公安、外事、旅游、民政、农业、工业、财贸、城建、邮电、交通、测绘、广播、文教、卫生、新闻出版等部门,和人们日常交往提供准确资料,并可为子孙后代存鉴,激发他们爱祖国、爱家乡的热情,更好地为社会主义现代化建设服务。

前 言

全志约60万字。共收集各类地名3383条，文字材料50多篇，县、镇、公社地名图24幅，县古图2幅，县水系图、交通图、武功山古图、苏区示意图各1幅，并附彩色、单色照片近百张。

为了帮助读者掌握和使用本志资料，现将有关问题说明如下：

一、本志采用词典式编排。各类地名方位均按航测图从北到南，从西到东的原则，依次排列。

二、志中备有《地名汉字首字笔划顺序检索表》、《地名汉语拼音音序检索表》、《地名图例表》、《新旧地名对照表》、《地名方言用字注释表》、《废地名一览表》、《地名别名、曾用名、现名对照表》、《1982年人口普查一览表》、《安福县解放前夕行政区划表》、《安福县解放后行政区划变更情况》、《1984年机构改革后行政区划名称对照表》及有关地名命名、更名批准文件。

三、志中的地名图，是按总参航测军用1：50000地形图（1972年版）编绘。县内行政区划图界线未经实测，仅为示意，不作划界依据。

四、志中所引用各种数据，除注明具体时间者外，均属1980年统计年报数。

五、各类地名引用的史料，是摘自《安福县志》、档案资料、宗谱、家谱、碑文及走访群众而来。

今后凡使用安福县地名者，应以本志为准，任何单位或个人，未经批准，无权擅自更名。地名的命名更名必须按国务院及省有关规定，严格履行审批手续，方能生效。

江西省安福县人民政府地名办公室

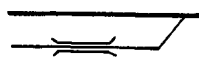
一九八四年七月

图

例



城 镇



干 渠、支 渠
渡 槽



县 人 民 政 府



泉



公 社



瀑 布



大 队、居 委 会



渡 口、码 头、水 文 站



自 然 村



公 路 桥



废 地 名



水 闸



学 校



古 迹



医 院



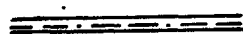
电 灌 站



电 站



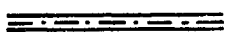
排 涝 站



地区(省辖市)界



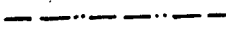
变 电 站



县 界



山 峰



公 社 界



山 洞



干 线 公 路



县 社 公 路



支 线 公 路



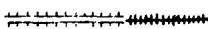
路 亭



大 道



影 剧 院



双、单 线 堤



等 高 线



双 线 河、单 线 河



陂 坝



水 库

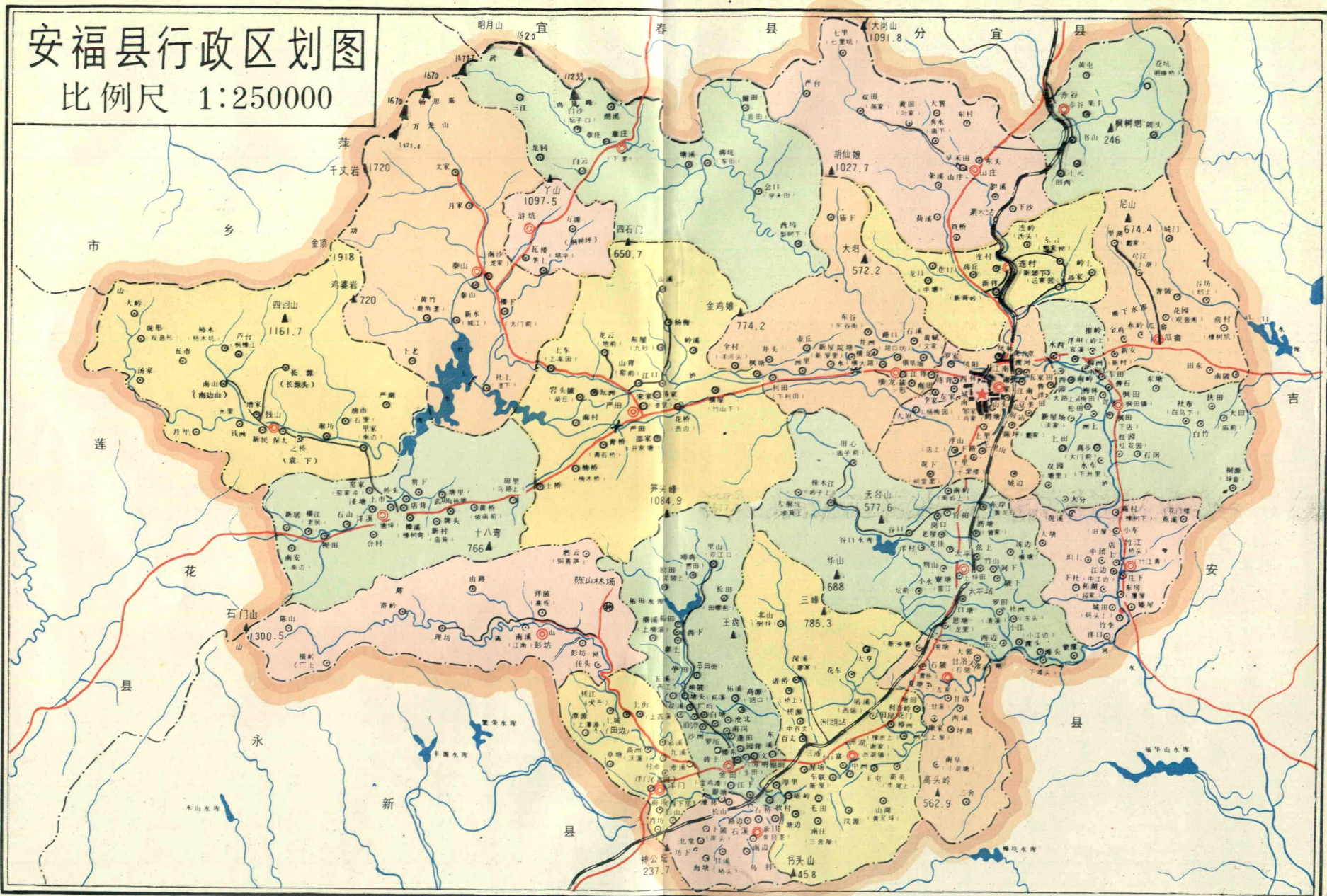


流 向

记 号 性

安福县行政区划图

比例尺 1:250000





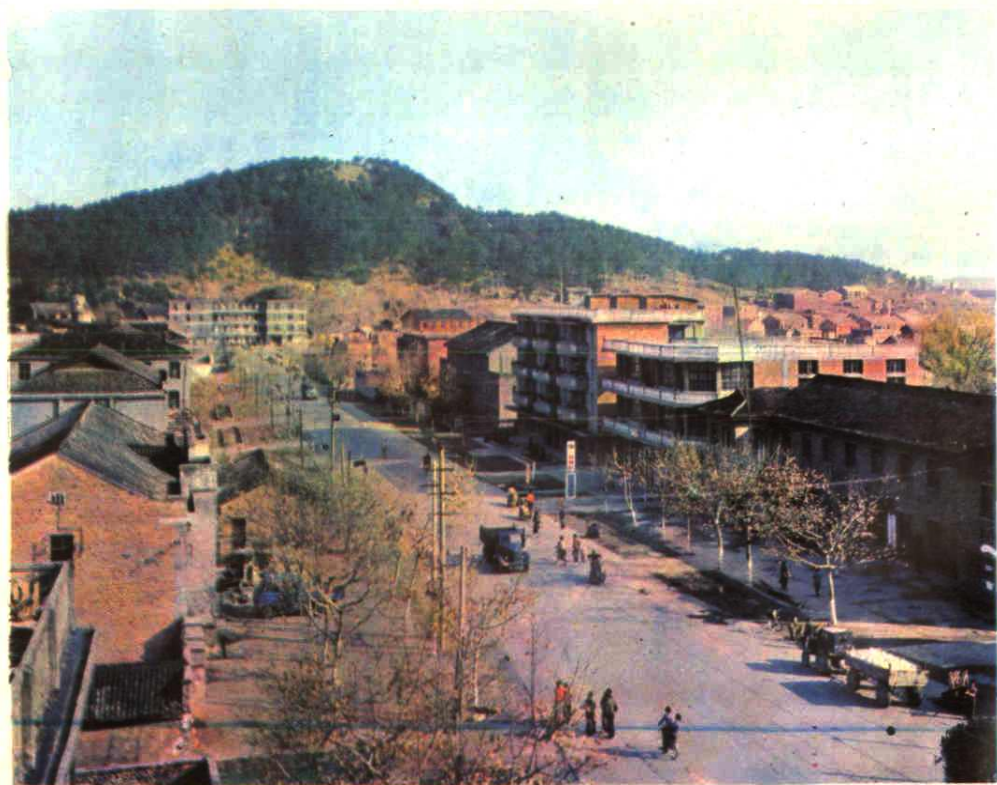
中共安福县委门楼



县人民政府大院



安福县城街景一角



县城武功山大道东段

县城武功山大道十字街口之一



县城武功山大道十字街口之二

县城武功山大道西段



县城武功山大道西段街口



安福铁桥



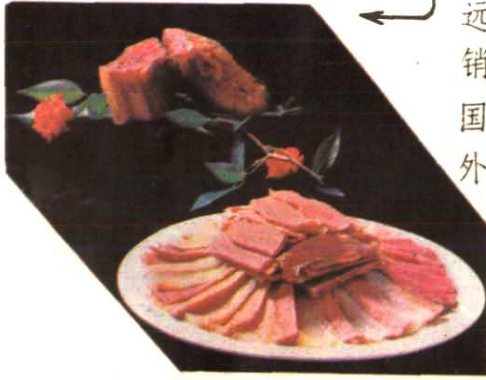
明建风林桥



谷口渡槽



枫田辣椒 全省之冠



安福火腿

远销国外

钻山风药 国内首创



安 福 特 产

陈
山
甲 于 中 南
杉 木





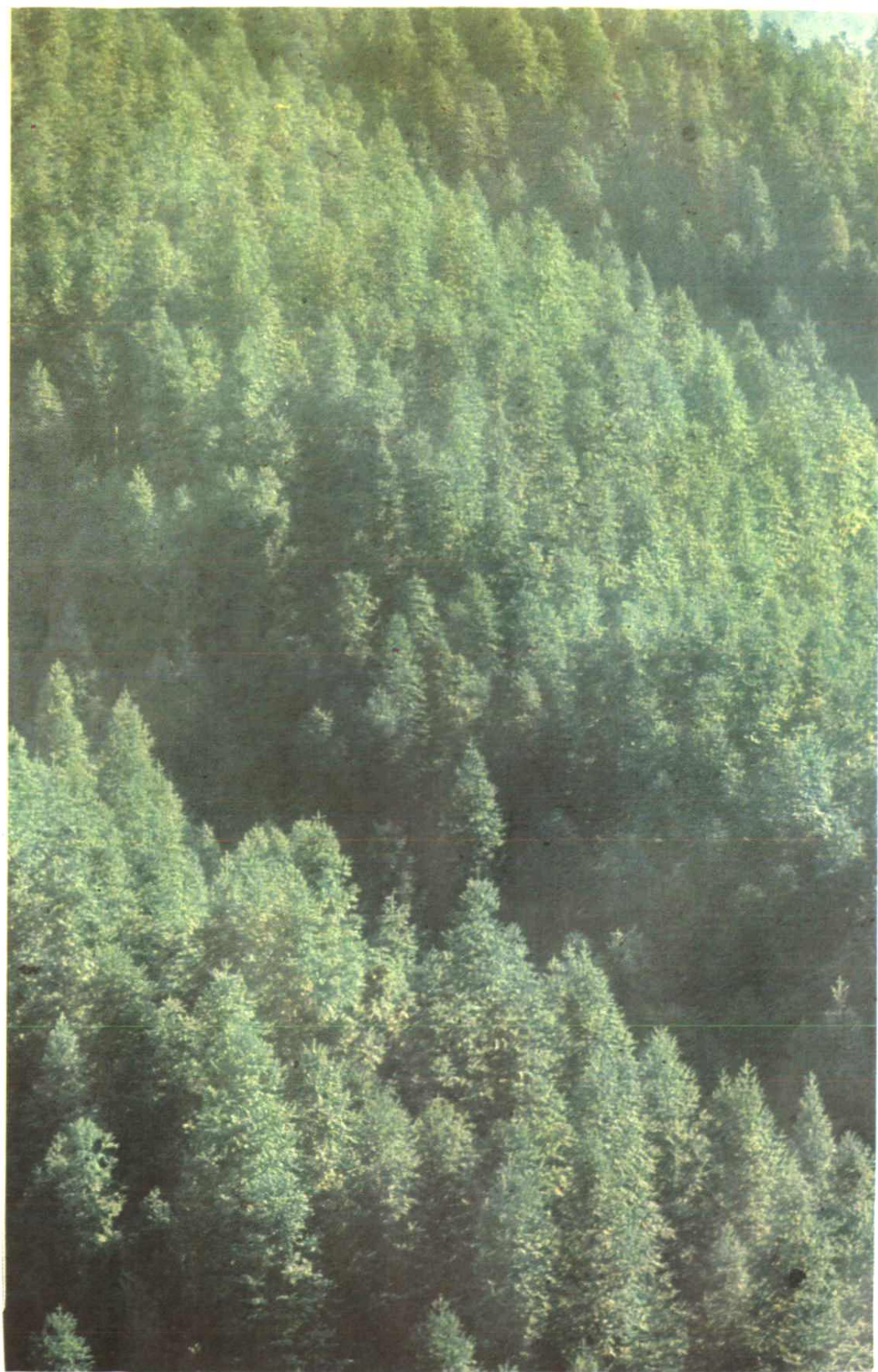
安福章庄竹林一瞥



安福引进松林之一



安福芭蕉



安福人造红心杉林郁郁葱葱

目 录

前 言

图 例

安福县行政区划图

安福县选照

安福县概况····· 1

安福县沿革表····· 9

安福县四大特产····· 12

安福县四大矿产····· 15

安福县交通图

安福县水系图

安福县古地图、安福县古城图

安福县武功山古图

一、行政区划、居民点

安福县城地名图

平都镇地名图

平都镇概况····· 19

平都镇居民点····· 21

赤谷人民公社地名图

赤谷人民公社概况····· 29

赤谷人民公社居民点····· 31

章庄人民公社地名图

章庄人民公社概况····· 37

章庄人民公社居民点····· 39

山庄人民公社地名图

山庄人民公社概况····· 49

山庄人民公社居民点····· 51

浒坑镇地名图

浒坑镇概况····· 59

浒坑镇居民点····· 61

连村人民公社地名图

连村人民公社概况····· 67

连村人民公社居民点····· 69

泰山人民公社地名图

泰山人民公社概况····· 75

泰山人民公社居民点····· 77

瓜畲人民公社地名图

瓜畲人民公社概况····· 85

瓜畲人民公社居民点····· 87

横龙人民公社地名图

横龙人民公社概况····· 95

横龙人民公社居民点····· 97

江南人民公社地名图

江南人民公社概况····· 107

江南人民公社居民点····· 109

枫田人民公社地名图

枫田人民公社概况····· 117

枫田人民公社居民点····· 119

严田人民公社地名图

严田人民公社概况····· 131

严田人民公社居民点····· 133

钱山人民公社地名图

钱山人民公社概况····· 145

钱山人民公社居民点····· 147

洋溪人民公社地名图

洋溪人民公社概况····· 157

洋溪人民公社居民点····· 159

太平人民公社地名图

太平人民公社概况····· 169

太平人民公社居民点····· 171

竹江人民公社地名图

12

竹江人民公社概况	185
竹江人民公社居民点	187
彭坊人民公社地名图	
彭坊人民公社概况	195
彭坊人民公社居民点	197
甘洛人民公社地名图	
甘洛人民公社概况	205
甘洛人民公社居民点	207
洲湖人民公社地名图	
洲湖人民公社概况	213
洲湖人民公社居民点	215
金田人民公社地名图	
金田人民公社概况	229
金田人民公社居民点	231
洋门人民公社地名图	
洋门人民公社概况	241
洋门人民公社居民点	243
石溪人民公社地名图	
石溪人民公社概况	249
石溪人民公社居民点	251
安福县谷源山垦殖场	257
吉安地区横龙垦殖场	261
吉安地区武功山林场	267
二、行政、企业、事业单位	
选照	
行政	269
企业	271
事业	274
安福县行政、企、事业单位情况录	277
三、人工建筑物	
水利	279
社上水库	279
谷口水库	280
柘田水库	281
安福县水库名称表	282
安福县水电站情况表	291

安福县引水工程情况表	301
安福县固定机电、排灌站情况表	303
铁路	313
公路	314
桥梁	319
渡口	326

四、自然地理实体

选照	
山体	327
武功山	327
主要山岭	328
河	334
泸水河	334
陈山河	334
地片	335

五、革命纪念地、名胜古迹

选照	
老苏区示意图	
安福县革命老根据地	341
严田之战	344
革命烈士纪念碑	345
安福县古城遗址之一	346
安福县古城遗址之二	347
东山文塔	348
文 庙	348
洞渊阁	349
莲舫庵	349
白鹤寺	350
石屋洞	350
宋代大学生王炎午古墓址	351

附 录

1、江西省地名委员会文件《关于批转安福县人民政府《关于做好村名委员会名称标准化、规范化的通知》的通知》	353
---	-----

2、安福县人民政府关于“地名工作”	4、安福县新旧地名对照表·····370
主要文件：·····356	5、安福县地名方言用字注释表
※《关于调整安福县地名领导小组的通知》·····356	·····371
※《关于成立安福县地名委员会的通知》·····357	6、安福县废地名一览表·····372
※《关于重名大队更名的通知》·····358	7、安福县一九八二年第三次人口普查人口分布情况表·····377
※《关于石桥公社更名为石溪公社的通知》·····360	8、安福县解放前夕行政区划表·····378
※《关于命名县城主要街、道、路、巷及两个大队更名的通知》·····361	9、安福县解放后行政区划变更情况·····379
※《关于调整平都镇的四个居委会并命名更名的通知》·····363	10、安福县一九八四年机构改革后行政区划名称对照表·····385
※《关于太平乡人民政府更名为寮塘乡人民政府和江南乡东门大队更名为谢家大队的通知》·····364	11、地名故事
3、安福县地名现名、曾用名、别名对照表·····365	安福福主菩萨·····386
	奶湖与奶奶庵·····387
	白马峰·····388
	12、地名汉字首字笔画顺序检索表·····389
	13、地名汉语拼音音序检索表·····419
	14、后记·····465
	15、编辑工作人员·····466