

001203

復旦大學 百年志

(1905—2005)

下 卷

《復旦大學百年志》編纂委員會 編



復旦大學 出版社
www.fudanpress.com.cn

复旦大学百年志

(1905—2005)

下卷

《复旦大学百年志》编纂委员会 编



復旦大學出版社

复旦大学百年志

(1905—2005)

下卷

《复旦大学百年志》编纂委员会 编

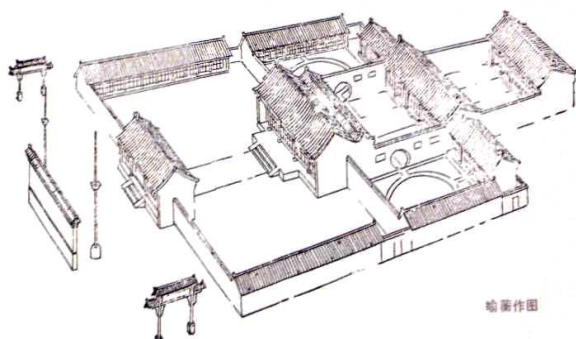


复旦大学出版社

…1905-2005…

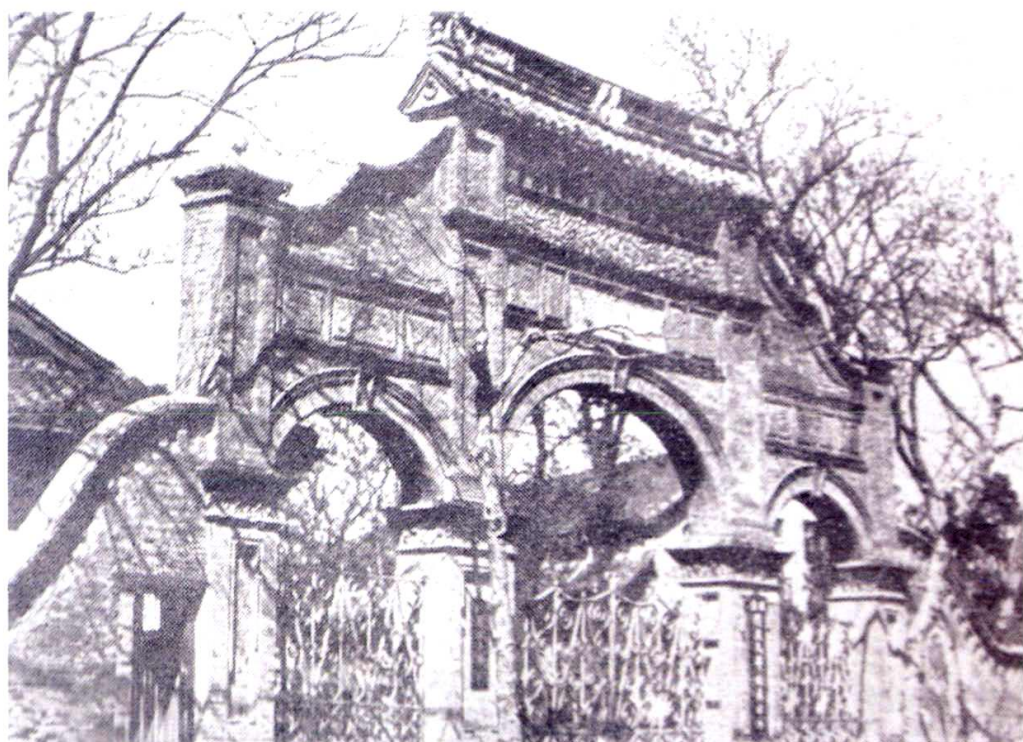
校园建设

复旦大学吴淞时期校舍复原图



1905年秋至1911年秋复旦大学
在吴淞的校舍复原图

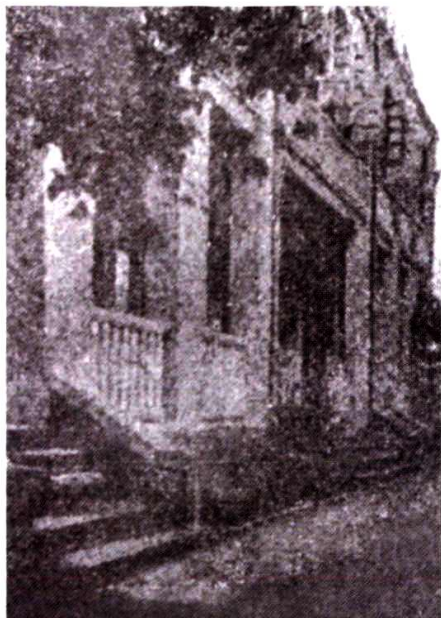
喻蕃作图



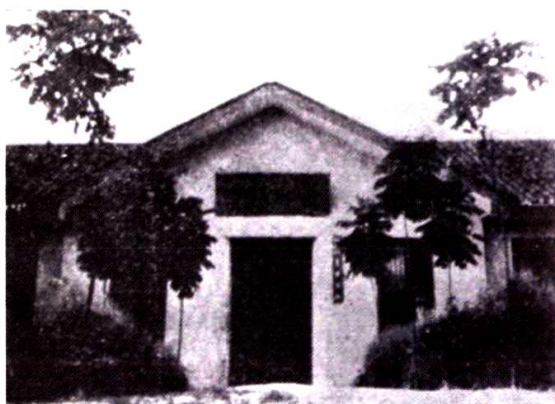
1912年秋至1922年春复旦大学在徐家汇的校址“李公祠”（今复旦中学）
原校门已毁于“文化大革命”

校园建设





抗日战争时期，由李登辉主持在上海复课的
复旦大学分部曾四迁校址
此为赫德路（今常德路）校舍



抗战时复旦大学在重庆北碚校址修建的寒冰馆



重庆北碚嘉陵江边的复旦大学校门前台阶



…1905-2005…



1922年春復旦大學在江灣落成校舍時的校門



今復旦大學校門

校園建設





1948年复旦大学校舍示意图



1925年始建的子彬院(今教学楼)

…1905-2005…



1929年扩建的奕柱堂（今校史馆）



第一教学楼



…1905-2005…



理科图书馆（左为陈望道雕像）



遗传学楼



...1905-2005...



恒隆物理楼



科学楼

校
园
建
设



...1905-2005...



文科大学楼



逸夫楼



…1905-2005…



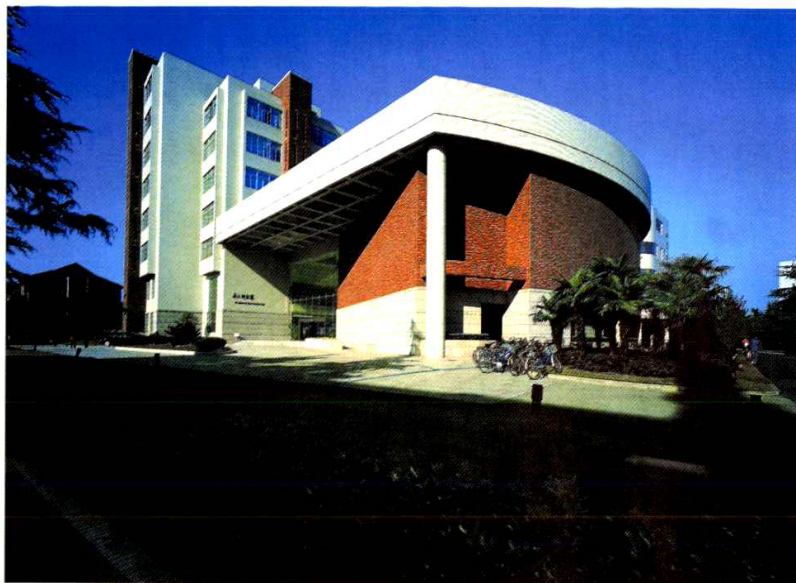
第三教学楼



复旦大学美国研究中心



…1905-2005…



逸夫科技楼



管理学院史带楼



…1905-2005…



光华楼

校
园
建
设



…1905-2005…



正大体育馆



在建中的国际学术交流中心

校
园
建
设



…1905-2005…



卿云楼



新食堂

校
园
建
设





曦园



燕园



光华大道

