

动力區衛生誌

動力區衛生誌

动力区卫生局
历届领导



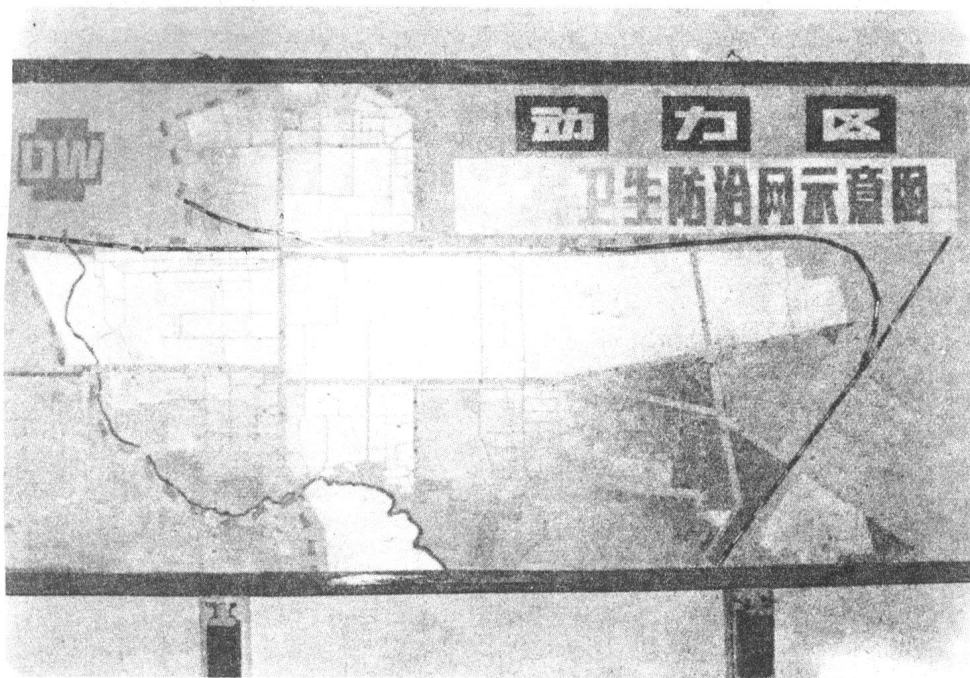
王玉学
(1959—1984)



李培恩
(1984—1988)



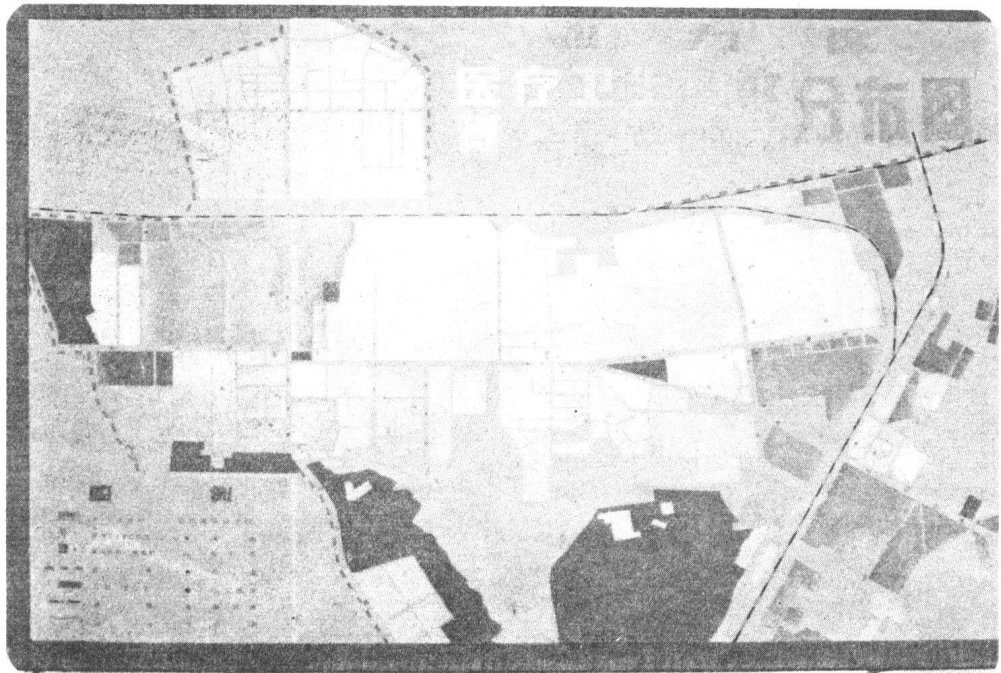
刘传忠
(1984—1987)



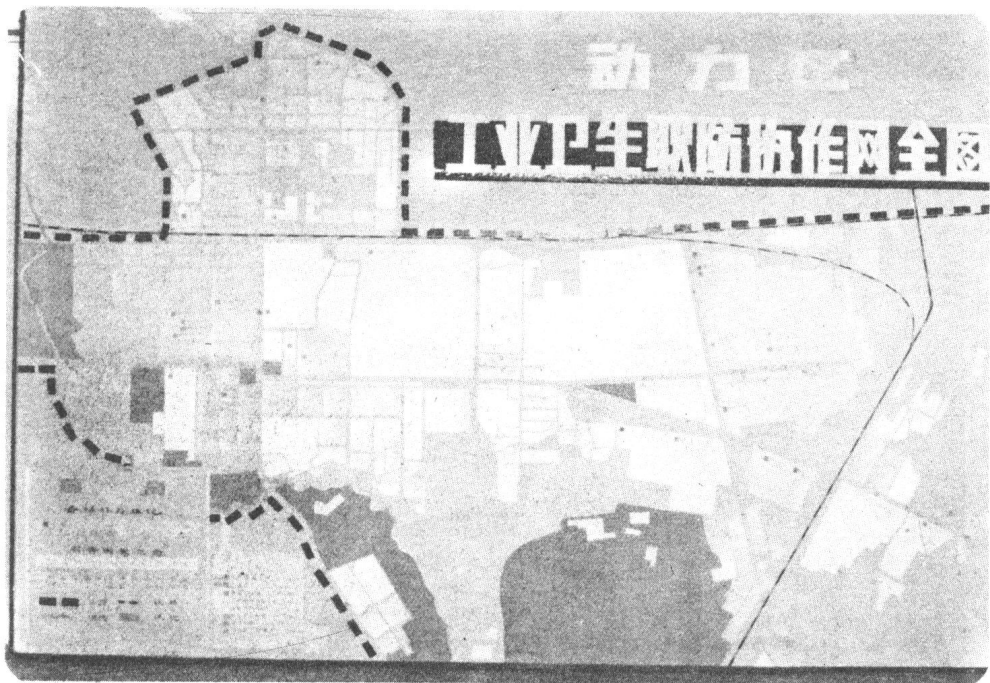
动力区基层防治网示意图 (1985)



中共动力区卫生局总支委员会为新党员入党宣誓大会
 (右: 一、周育英, 二、总支委员 李洪珠, 三、总支书记 刘传忠, 四、总支委员 于世亮, 五、总支副书记 李培思)



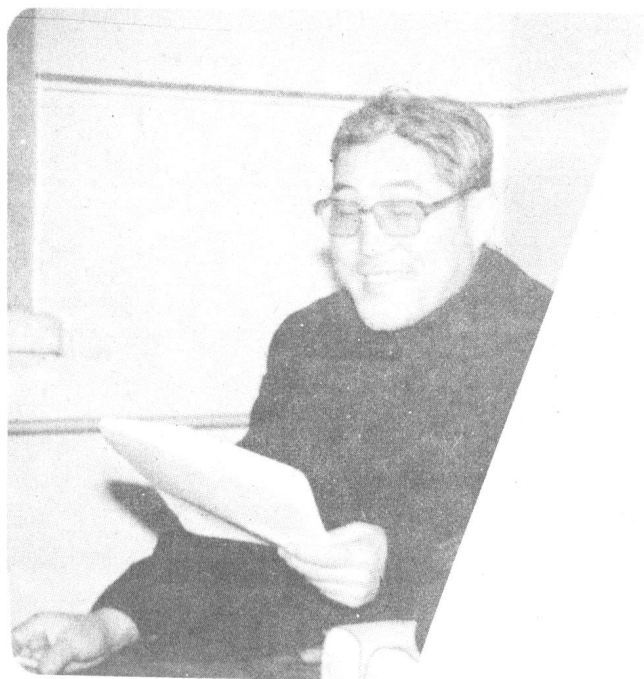
全区医疗卫生单位分布图 (1984)
传染病



动力区工业卫生职防协作网全图 (1985)



动力区副区长 王永章与卫生局副局长 许文成主持卫生工作会议



动力区卫生局科级调研员 曹云占 (1959—1985)



动力区卫生系统
全体史志编纂小组合影 (1984.12)



区史志办工作人员绘制全区卫生网点分布图 (1985.12)

(右: 王春红 左: 王丽哲)

动力区卫生局直属医院外影



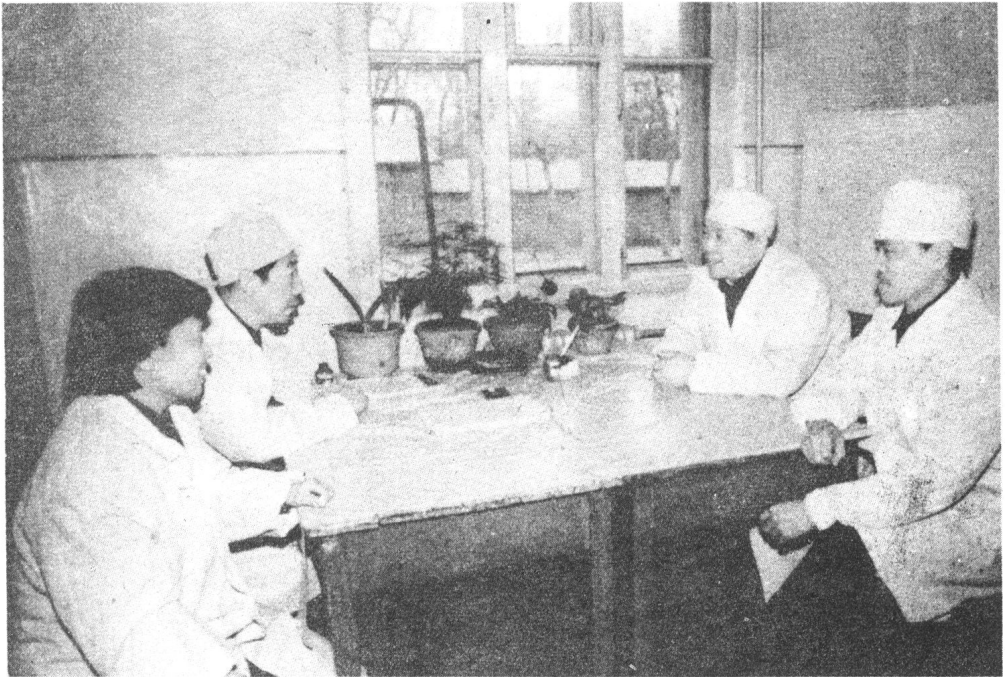
动力区人民医院住院处



动力区人民医院西医门诊



动力区人民医院中药局（前：芦瑞林 后：姚明纲）



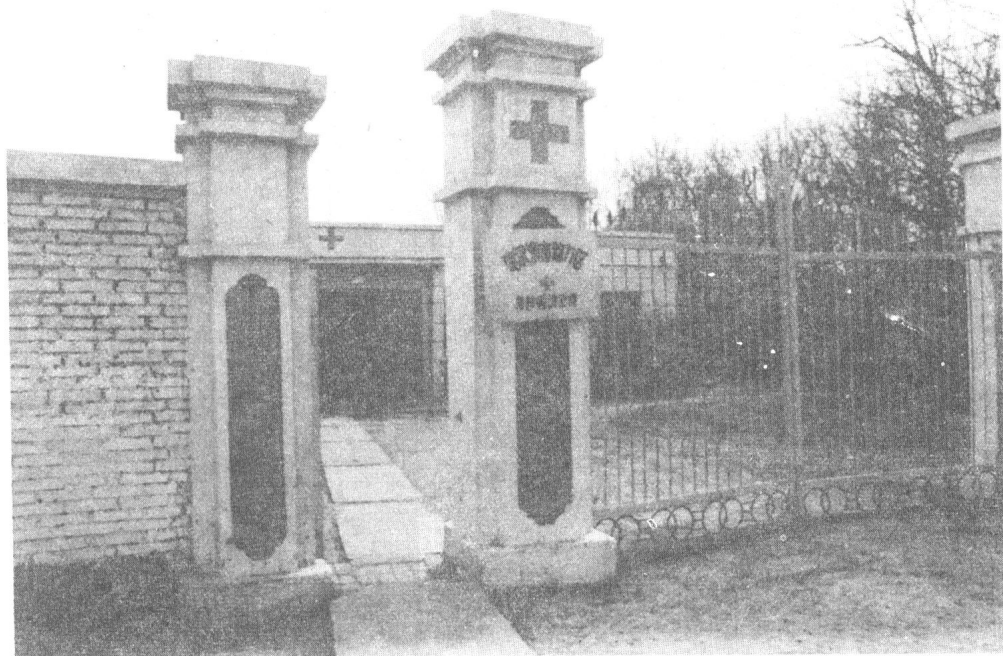
动力区人民医院领导研究工作（前右一：鞠广志，右二：赵国志，前左一：侯连茹，左二：王茂广）



动力区第二人民医院



动力区第二人民医院领导（右：院长 马福权，中：副院长 管洪茹，左：于世亮）



动力区结核防~~疫~~所



动力区朝阳医院



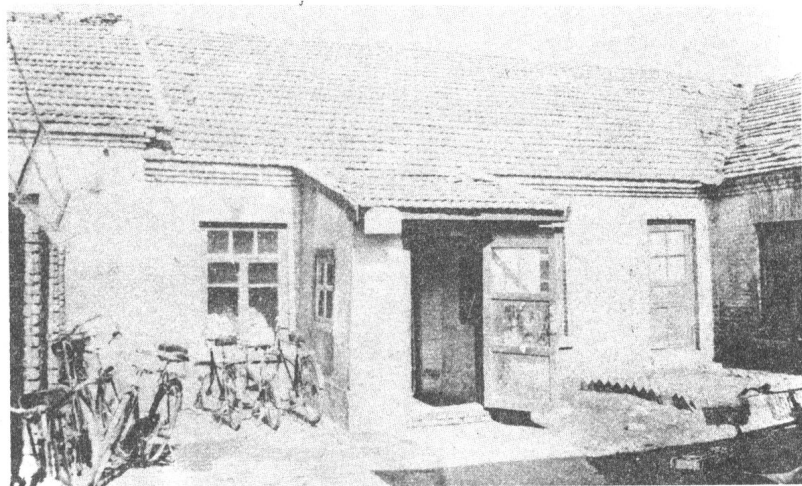
动力区妇幼保健所



动力区妇幼保健所所长李敏，
参加二十届劳模会留影



动力区从事妇幼保健工作人员全体合影（右起王丽哲、孙文佩、张雪清、
周思明、李敏、陈爽）



动力区防疫站（1963—1985）时站址



动力区防疫站站长（1959—1985）李国华



动力区卫生局直属大庆卫生院

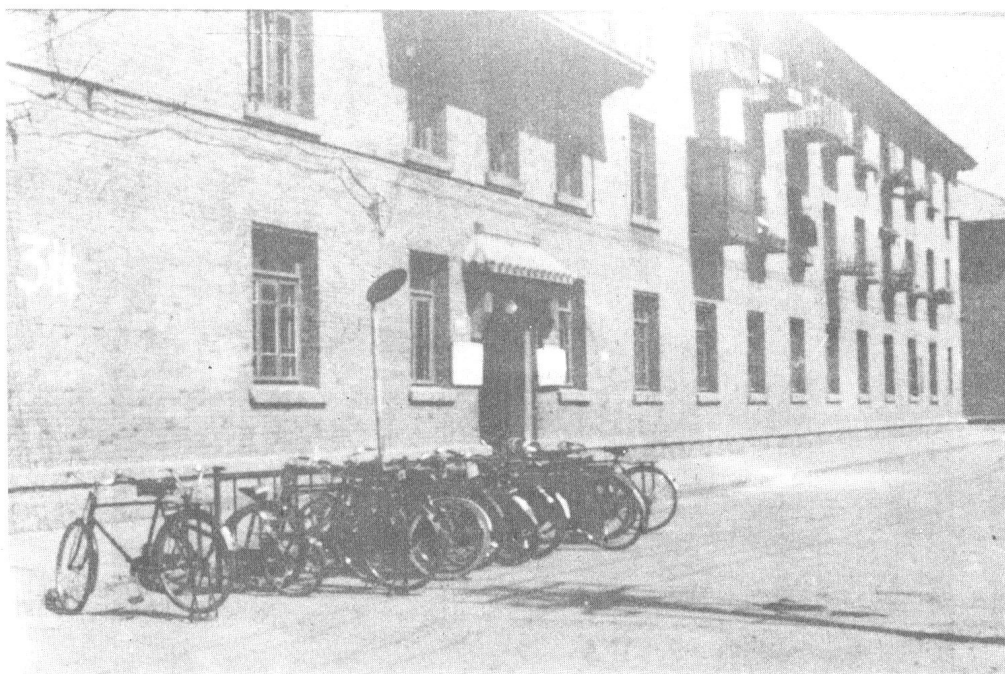


动力区卫生局直属通乡卫生院

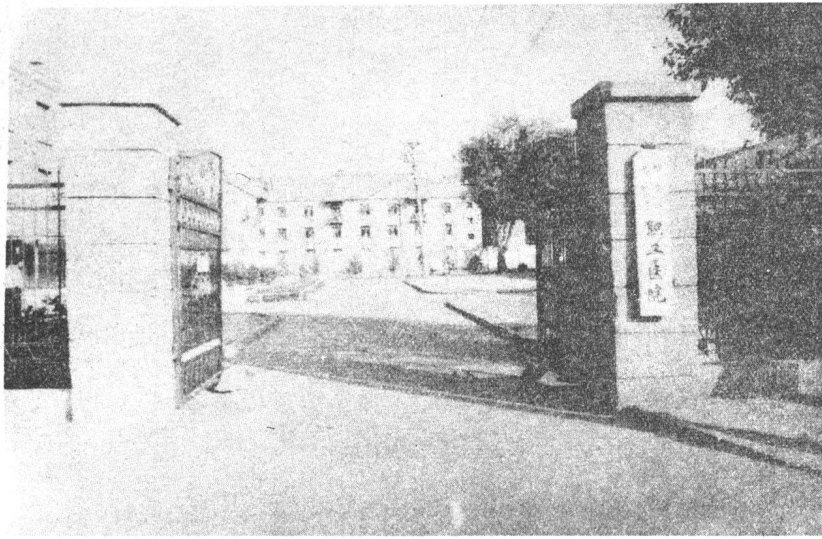
动力区工企职工医院外影



哈尔滨锅炉厂职工医院



哈尔滨量具刃具厂职工医院



哈尔滨电机厂职工医院



哈汽轮机厂职工医院



哈尔滨绝缘材料厂职工医院



黑龙江省建筑一公司职工医院