

灵川县卫生志

灵川县卫生局编纂

《灵川县卫生志》修志小组名单

组 长：潘乃光(卫生局局长)
副组长：陶干仁(卫生局副局长)
组 员：常定生(卫生局秘书)
 阳龙麟(县医院医师)
执 笔：阳龙麟
照 片：黄晓春(县防疫站医士)
 唐熙林
封面设计：阳龙麟

审批单位
中共灵川县委宣传部
灵川县地方志编纂委员会办公室

灵川县医疗卫生机构分布图

北
↑
1:480000

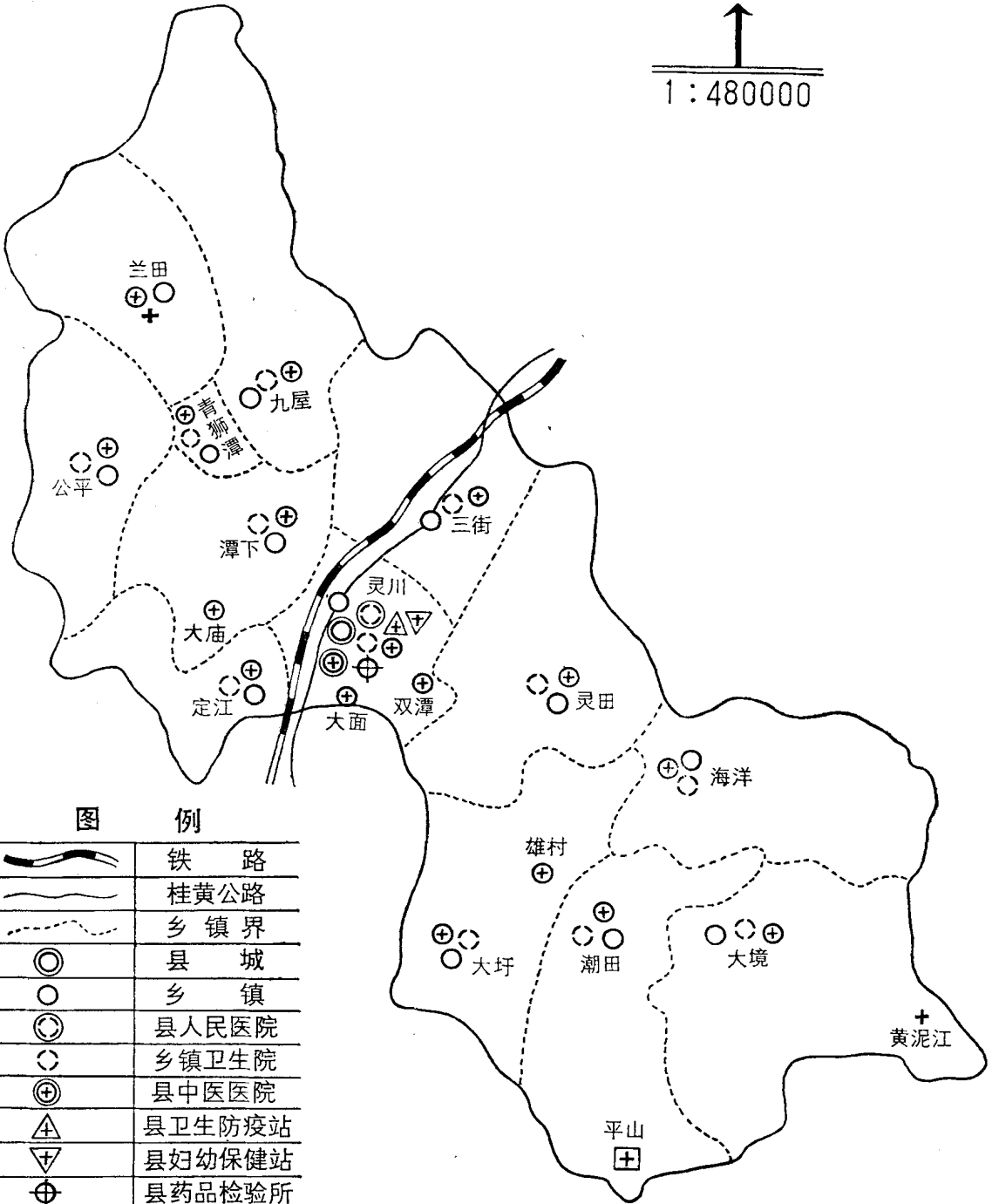


图 例

	铁 路
	桂黄公路
	乡 镇 界
	县 城
	乡 镇
	县人民医院
	乡镇卫生院
	县中医医院
	县卫生防疫站
	县妇幼保健站
	县药品检验所
	中医联合诊所
	平山医院
	乡 医 疗 点



副局长秦杰
局长潘乃光 督导员李文宗
由左起副局长陶干仁
卫生局领导成员合影

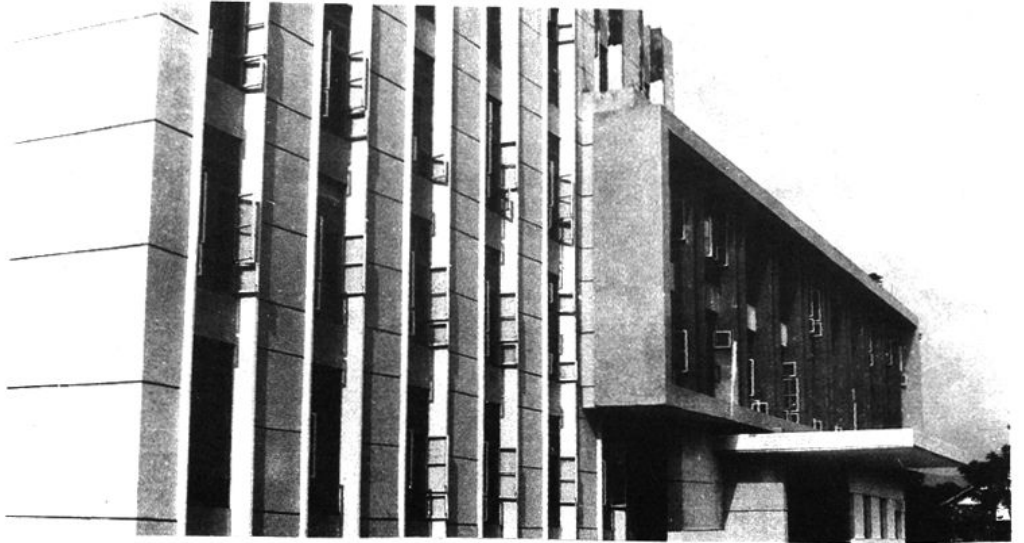


卫生志修志小组成员合影
由左起副组长陶干仁
组员常定生 组长潘乃光
组员阳龙麟





卫生局办公楼



县人民医院门诊部



县中医医院大楼

县卫生防疫站检验大楼



卫生局教学楼



大圩镇中心卫生院宿舍



潭下镇中心卫生院



县人民医院主治医师宿舍楼



灵川镇卫生院



公平乡卫生院



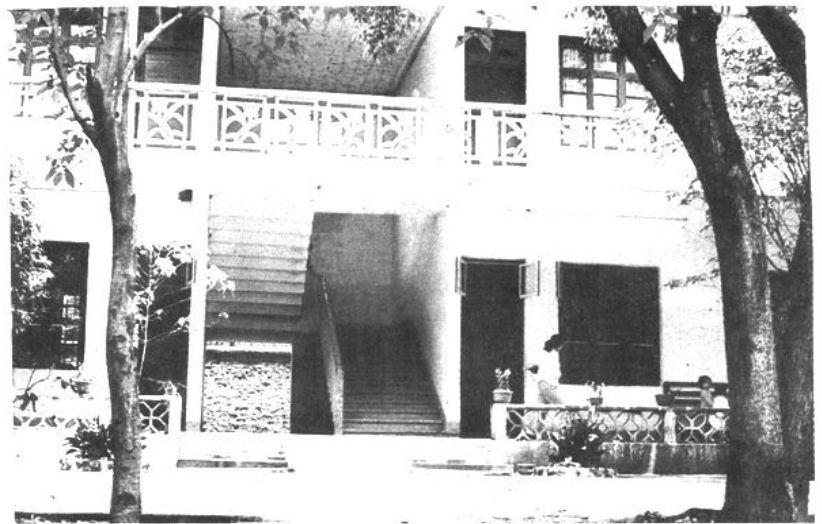
灵田乡卫生院



潮田乡卫生院



三街镇卫生院



九屋乡卫生院全景



定江乡卫生院



青獅潭乡卫生院



兰田瑶族乡卫生所



海洋乡卫生院



大境乡卫生院

目 录

灵川县医疗卫生机构分布图	()
照 片	()
凡 例	(1)
序 言	(2)
概 述	(3)
大事记	(5)
第一章 机构	(13)
第一节 行政机构	(13)
一、灵川县卫生局	(13)
二、爱国卫生运动委员会	(13)
第二节 医疗机构	(14)
一、县人民医院	(14)
二、乡镇卫生院	(14)
三、厂矿、学校医务室	(16)
四、中医联合诊所	(16)
五、农村基层卫生网点	(17)
第三节 卫生防疫机构	(18)
第四节 妇幼保健站	(18)
第五节 灵川县药品检验所	(18)
第六节 灵川县中医医院	(19)
第七节 群众学术团体	(19)
一、卫生工作者协会	(19)
二、中华医学会灵川分会	(20)
三、医学科学研究所	(20)
四、灵川县中医学会	(21)
第八节 党团群组织	(21)
一、共产党组织	(21)
二、共青团组织	(22)
三、医务工会组织	(23)
第九节 驻县医疗机构	(23)

附：平山医院简况	(23)
灵川县卫生机构设置表	(24)
第二章 卫生医疗队伍	(26)
第一节 管理干部	(26)
一、卫生局历届负责人名单	(27)
二、县医院历届负责人名单	(29)
三、防疫站历届负责人名单	(31)
四、保健站历届负责人名单	(32)
五、药品检验所负责人名单	(33)
六、县中医医院负责人名单	(33)
七、各乡镇卫生院负责人名单	(34)
第二节 医疗技术人员(附表)	(36)
第三节 农村基层卫生人员	(40)
第四节 医学教育	(41)
一、灵川县卫生学校	(41)
二、农村卫生员、赤脚医生培训班	(41)
三、护理员培训班	(42)
四、中医培训班	(42)
五、西医离职学习中医班	(42)
六、初级晋中级学习班	(42)
七、药训班	(42)
第三章 医疗护理	(43)
第一节 医疗设施	(43)
一、建筑	(43)
二、科室	(46)
三、病床	(49)
四、器械	(52)
五、供血	(55)
第二节 医疗技术	(55)
一、中医	(55)
二、西医	(89)
三、重大医疗事故	(96)
第三节 医疗方式	(96)
一、门诊、住院	(96)

二、巡迴医疗	(98)
三、营养食堂	(99)
四、农村合作医疗	(99)
五、家庭病床	(100)
第四节 节育手术	(100)
第五节 护 理	(101)
一、救死扶伤, 实行革命的人道主义	(101)
二、不断提高技术、理论水平	(101)
三、推行“责任制护理”	(101)
第四章 疾病防治	(103)
第一节 常见传染病、地方病	(103)
一、疟 疾	(103)
二、钩虫病	(106)
三、丝虫病	(106)
四、钩端病	(110)
五、地方性甲状腺肿	(110)
六、麻风病	(113)
七、狂犬病	(113)
八、恶性肿瘤死亡调查	(114)
九、历年传染病流行简况	(117)
第二节 疫苗接种	(120)
一、种痘	(120)
二、其他疫苗接种	(121)
第三节 消灭丁螺	(123)
第四节 食品卫生	(123)
一、食品行业	(123)
二、管理	(124)
三、中毒事件	(127)
第五节 饮水卫生	(127)
一、水源、水质调查	(127)
二、改 水	(147)
第六节 工矿卫生	(148)
一、基本情况	(148)
二、车间粉尘、气体测定	(148)
三、防 治	(150)

第七节	学校卫生	(152)
一、	学校教室检查	(152)
二、	视力、体格检查	(152)
第八节	爱国卫生运动	(154)
一、	清洁大扫除	(154)
二、	除四害	(156)
三、	卫生村	(156)
四、	文明礼貌月	(157)
五、	五好家庭	(160)
六、	文明卫生单位	(160)
第五章	卫生保健	(161)
第一节	妇女保健	(161)
一、	新法接生	(161)
二、	妇女病防治	(163)
三、	围产期保健	(164)
第二节	儿童保健	(164)
一、	托儿所、幼儿园	(164)
二、	儿童保健协作组	(165)
三、	儿童体检	(165)
四、	健美比赛	(168)
五、	病毒性肝炎防治	(168)
六、	儿童贫血调查	(170)
第三节	老干部保健	(170)
第六章	卫生经费	(171)
第一节	经费来源	(171)
第二节	经费管理	(173)
第三节	公费医疗	(175)
一、	公费医疗管理	(175)
二、	经费支出	(175)
第四节	免费医疗	(177)
第七章	药 政	(178)
第一节	管 理	(178)
一、	对毒、麻、剧、限药品管理	(178)

二、对淘汰药品的查处	(178)
三、贯彻《中华人民共和国药品管理法》	(181)
四、体检发证	(181)
五、灵川县人民政府通告	(182)
第二节 中草药栽培	(183)
一、种药场	(183)
二、大队卫生室种植	(183)
第三节 制药	(183)
一、制药厂	(183)
二、制剂室	(183)
第四节 中草药资源	(184)
一、外销道地药材	(184)
二、常见道地药材	(184)
第八章 著作	(186)
第一节 著作名称	(186)
第二节 获奖论文	(187)
第三节 著作原文(部分)	(188)
附件一《广西灵川县首次发现流行性出血热七例》	(188)
附件二《用济南株狂犬减毒活疫苗对灵川县家犬一次免疫后的流行病学效 果观察报告》	(192)
附件三《灵川县健康人群流脑带菌调查》	(196)
附件四《灵川县金灵大队疟疾流行情况初步调查》	(199)
附件五《灵川县钩端螺旋体病流行病学调查报告》	(200)
附件六《灵川县马家村一次犬热型钩端螺旋体病暴发流行的调查 报告》	(208)
附件七《灵川县 7 9 例钩端病临床分析与早期诊断的探讨》	(211)
附件八《灵川县三年(7 1 - 7 3)恶性肿瘤死亡情况调查分析》	(215)
附件九《灵川县公平乡疟疾防治工作总结》	(232)
第九章 卫生工作改革	(236)
第一节 实行卫生工作责任制	(236)
第二节 工作人员实行聘用制	(236)
一、应聘人员条件	(236)
二、解聘人员条件	(237)
三、对落聘人员的处理	(237)

附件一、灵川县卫生工作改革(试行)方案	(237)
附件二、灵川县一九八四年实行卫生工作责任制有关规定	(243)
附件三、聘任书	(247)
第十章 医林人物	(248)
第一节 党代表、人大代表、政协委员名录	(248)
一、中共灵川县党代会代表	(248)
二、人大代表	(248)
三、政协委员	(249)
第二节 功臣	(249)
第三节 先进工作者名录	(250)
一、自治区先进集体、个人名录	(250)
二、桂林地区先进集体、个人名录	(251)
第四节 技术比武优胜者名录	(252)
第五节 优秀护士	(253)
第六节 主治医师	(253)
第七节 已故名医录	(255)
第八节 轶事点滴	(257)
第十一章 附 录	(259)
第一节 各机关、单位、行业卫生标准	(259)
第二节 灵川县卫生工作者协会章程	(264)
第三节 个体开业医生管理办法	(266)
第四节 卫生工作责任制合同书	(268)
第五节 桂林地区行暑批转《关于加强公费医疗管理工作的报告》的 通知	(269)
第六节 病假条例	(271)
资料来源	(280)
编后语	(281)

凡 例

一、本志的编纂，以马列主义、毛泽东思想为指导，坚持“实事求是”原则，记述我县卫生事业各个方面的历史和现状，力求达到思想性和科学性、资料性的有机统一。

二、本志时间断限，除疾病流行情况，追溯到清末以外，其他章节，上溯至民国二十四年（1935），下限至一九八五年，大事记和个别事例记至一九八六年。“详今略古”，着重记述中华人民共和国成立以来三十六年历史。

三、本志“大事记”，置于志首，以便纵览全貌之梗概。

四、本志采取“横排类目，纵写史实，纵横结合的编纂体制，以记述为主，兼以传、表、图、照片等形式，另有“附录”和“修志始末”。照片集中排版印刷，图表分列于各有关章节，共设十一章，五十一节，共二十万字。

五、本志书文体，一律用语体文。历史纪年，用阿拉伯字书写，在括号内注明公元，正文一律用中文，图表一律用阿拉伯文。