

北京热力集团志



2004·8

北京热力集团志



2004·8



李其炎同志为左家庄供热厂扩建工程点火(1994年11月)



贾庆林同志视察方庄供热厂(1996年11月)



汪光焘和张凤朝同志为集团公司成立揭牌(2000年6月)



刘淇和汪光焘
同志视察双榆树供
热厂(2000年11月)



张凤朝同志
到热力集团双热厂
慰问坚守工作岗
位的一线职工(2003
年2月)



王岐山同志到销售公司
城建热力站视察(2003年11月)



公司领导参加精神文明工作会
(1997年4月)



集团公司召开劳模座谈会
(2001年1月)



集团公司领导到热源分公司
慰问值班人员 (2003年2月)



中共北京市热力集团有限责任公司第一届第一次党代会张凤朝同志和当选党委委员合影(2002年4月)



热力集团与北京国际电力开发投资公司合作建设的北京草桥燃气热电工程项目签字仪式(2003年10月)



热力公司时期办公楼（1984年建）



调度室（1990年摄）



热力集团时期办公楼（2000年）



调度室（2000年）



国华热电厂(1999
年改建)



京能热电厂(1985
年改建)



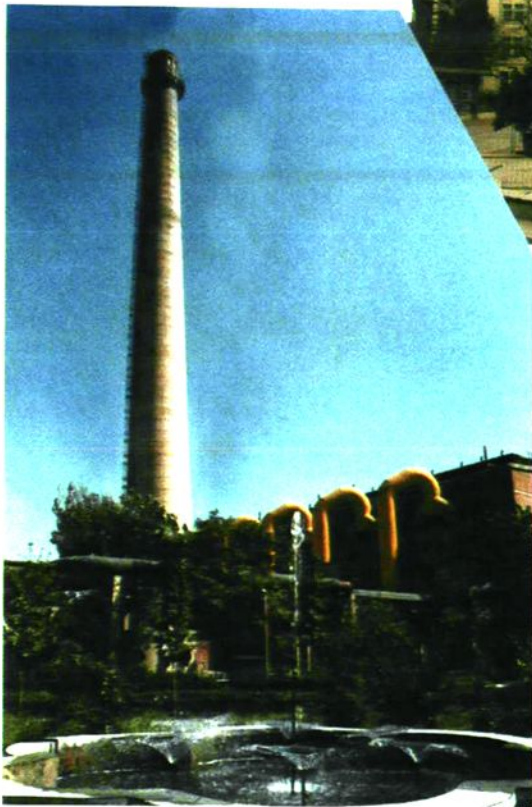
二热电厂(1977年建)



华能热电厂（1999 年建）



高井发电厂（1959 年建）



双井蒸汽厂（1966 年建）



左家庄供热厂(1983年建)



方庄供热厂 (1985年建)



双榆树供热厂
(二期在建 2003年摄)



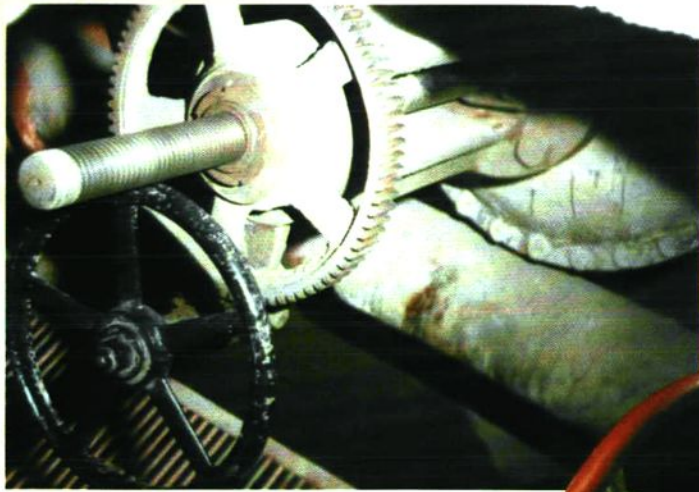
不通行地下管线
(1958 年建)



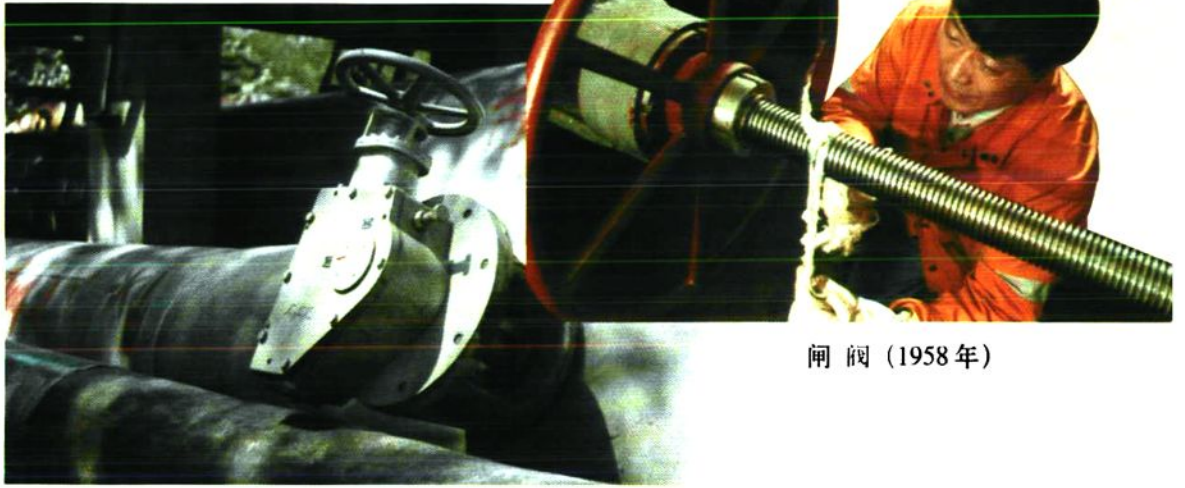
综合管道(1958 年建)



架空管线(1966 年建)



闸 阀 (1958年建)



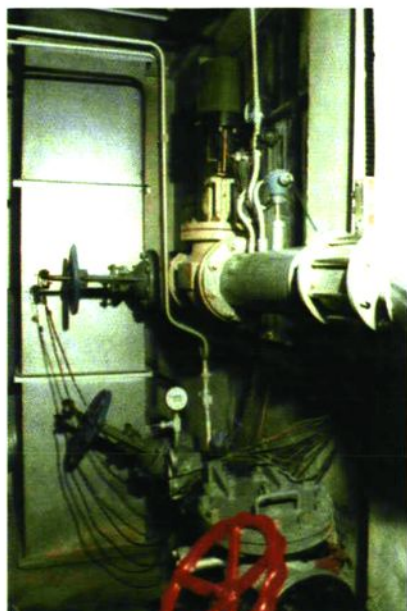
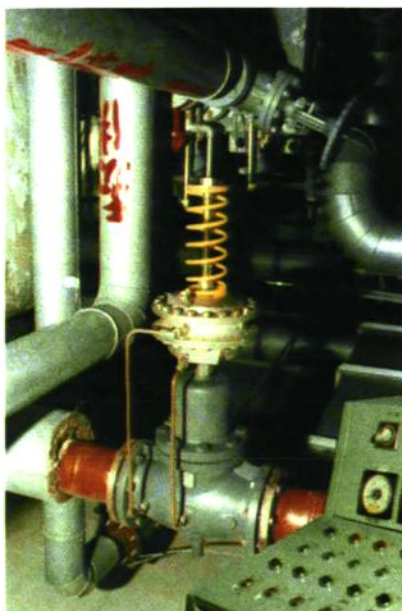
闸 阀 (1958年)

蝶 阀 (1985年)



通行地下管线 (1998年建)

自动流量控制器

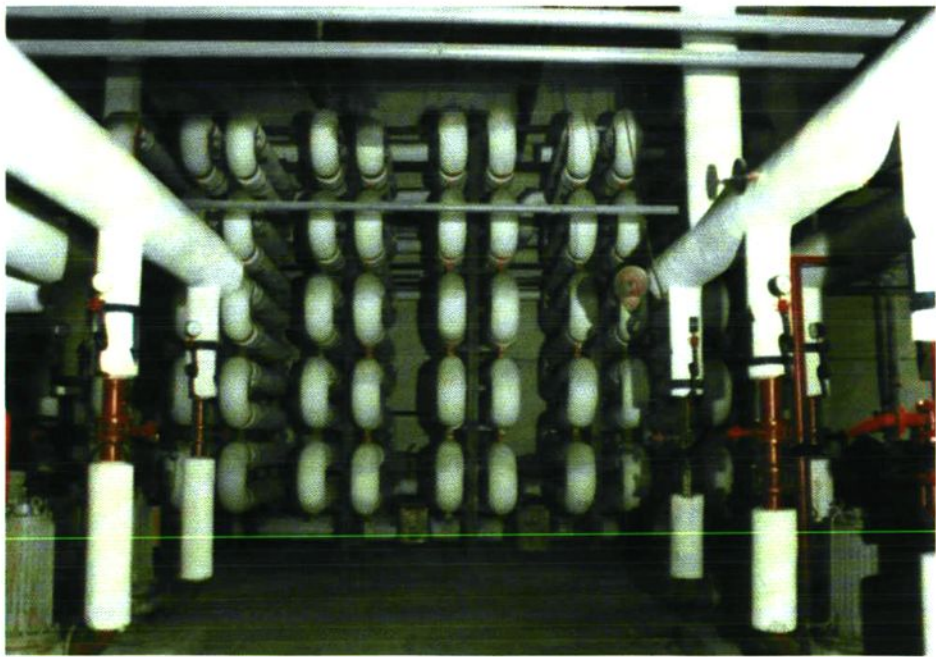


自动控制系统

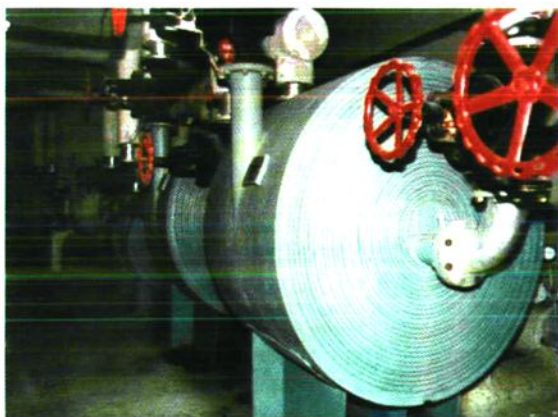
控制台



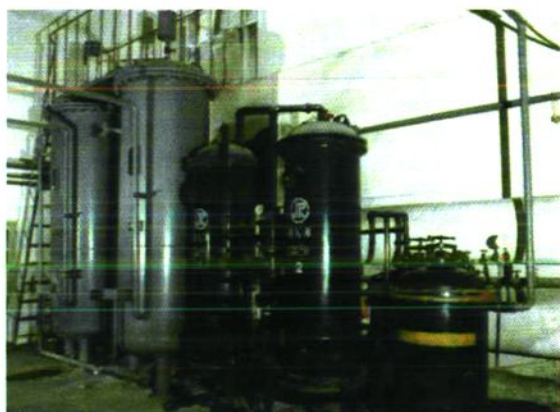
国棉1号热力站全景 (1989年改建)



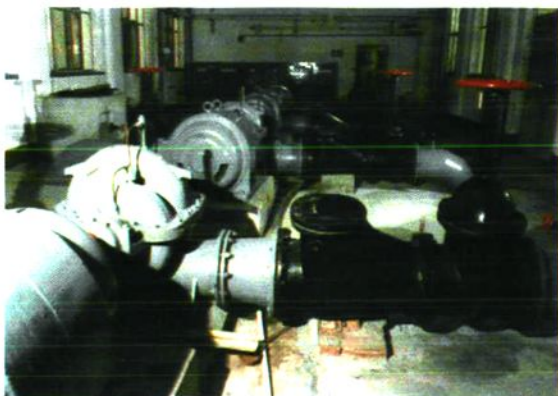
管式换热器（国家计委热力站1960年建）



螺旋板换热器（70年代）



热力站软化水设备（70年代）



友谊加压泵站（1971年建）



石京2号泵站



热源分公司 (2000年)



输配分公司 (2000年)



销售分公司 (2000年)



蓝慧大厦（2000年）



特佳游泳馆（2001年）



颐方园体育娱乐中心网球馆

温特莱酒店全景



颐方园体育娱乐中心全景