

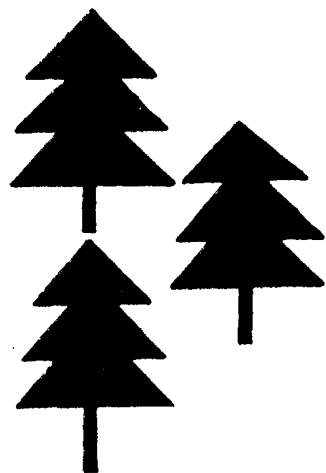
009484

江西省
全南县小叶桉
林场志

江西人民出版社



江西省
全南县小叶桫
林场志



江西人民出版社

昔曰荒山浩浩

今朝林海葱葱

李道燧

九〇、十一、二十

珠小水
珠小水
珠小水
珠小水

吳文炳

一九九〇年十月

江西省全南县小叶桫林场示意图

比例尺 1:100000

江西省全南县

省

东

县

南

龙

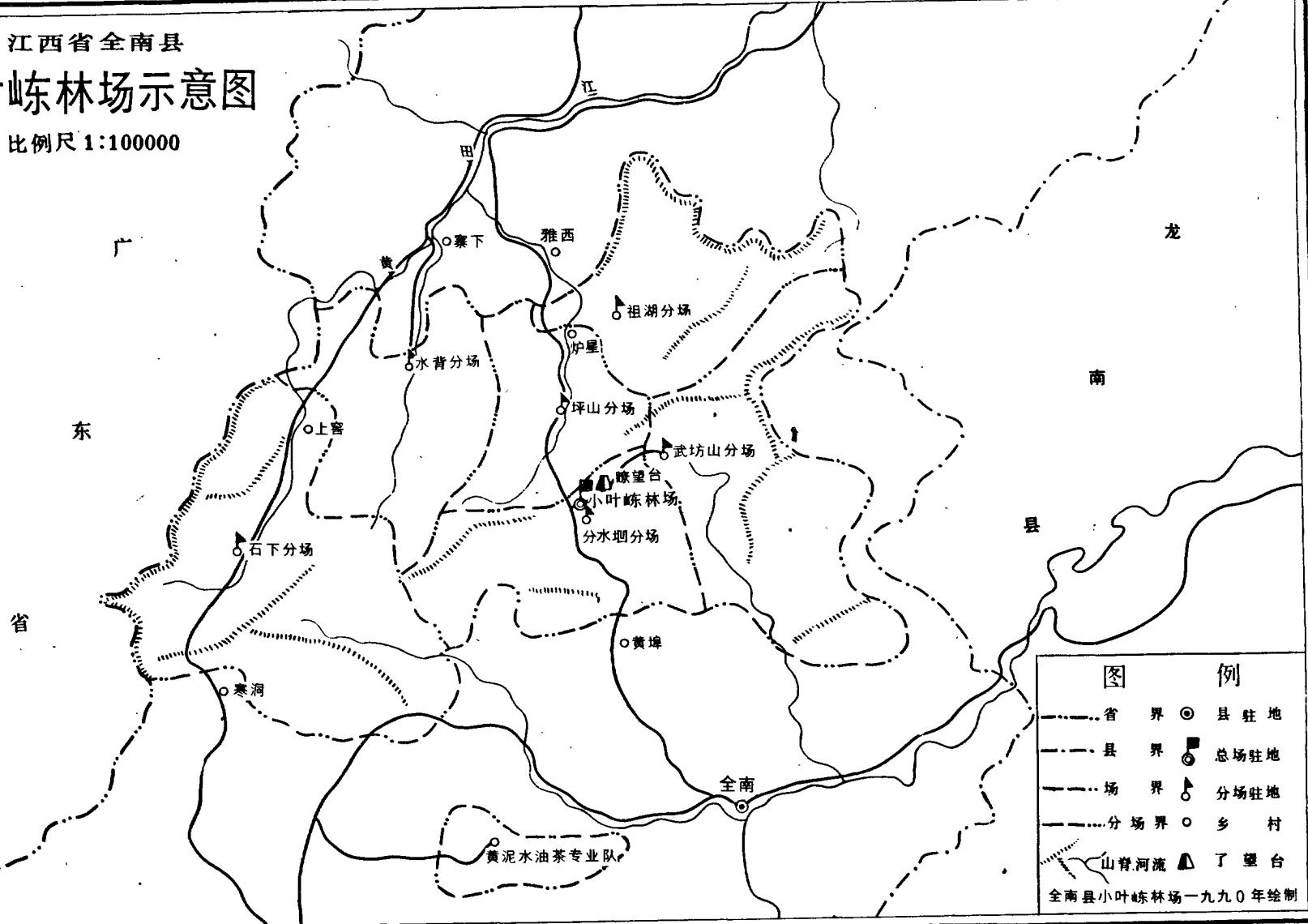


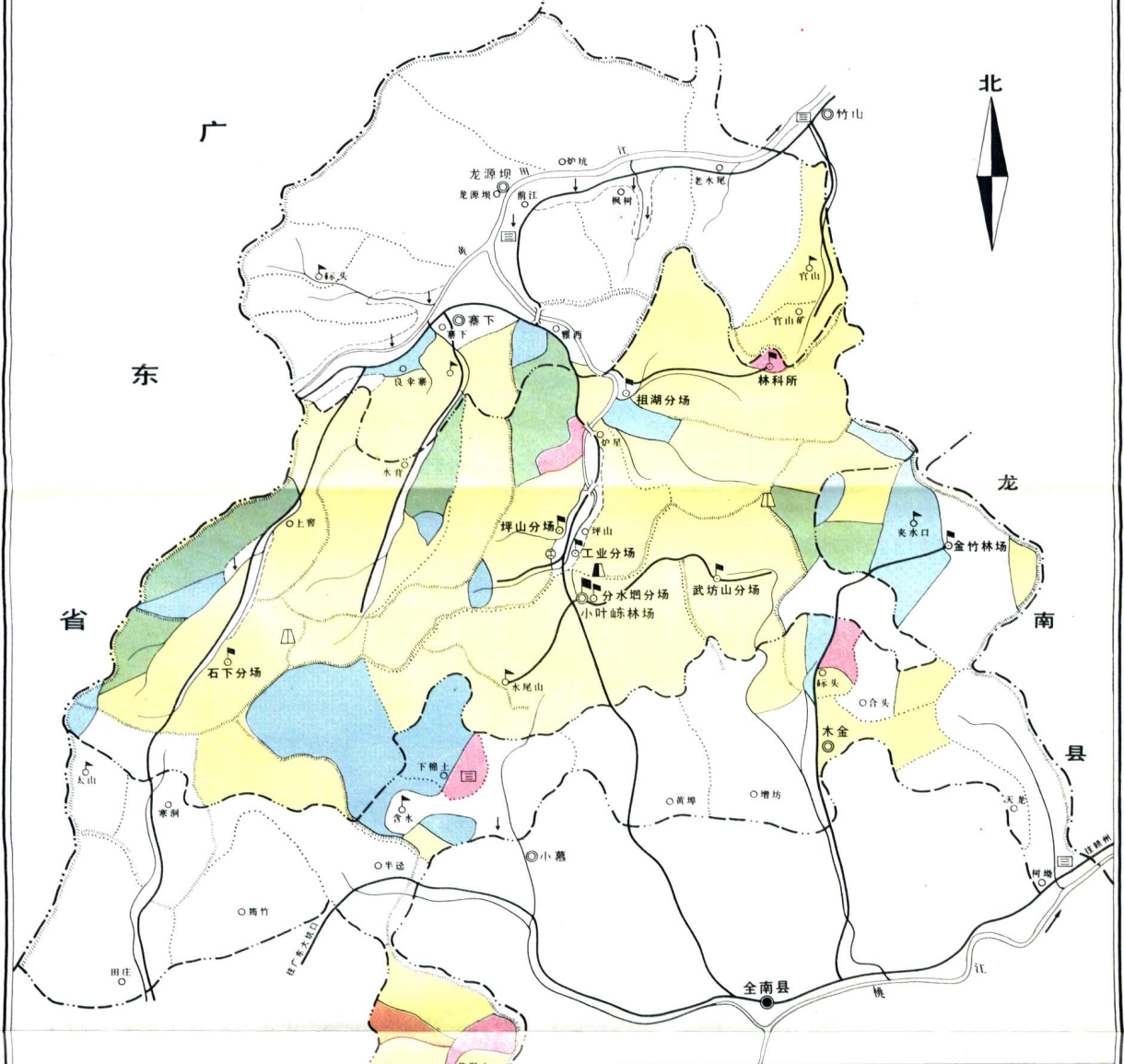
图 例

- 省 界
- - - 县 界
- · - · 场 界
- - - 分 场 界
- 县 驻 地
- 总 场 驻 地
- ▲ 分 场 驻 地
- 乡 村
- ▲ 瞭 望 台
- ~ 山 脊 河 流

全南县小叶桫林场一九九〇年绘制

江西省小叶桫林相示意图

比例尺 1:120000



图

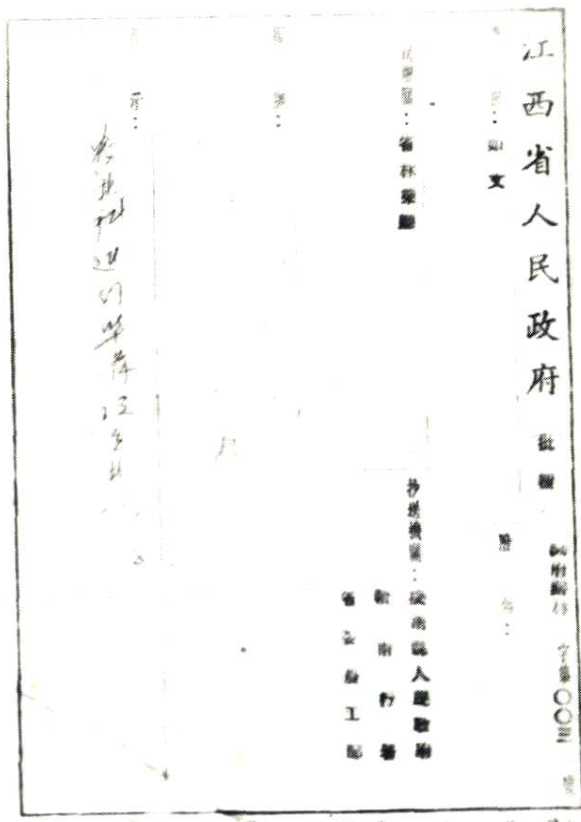
- 省界
- 县界
- 场界
- 基地界
- 场村界
- ~~~~~ 山脊线
- ~~~~~ 河流
- 公路、桥梁
- 县城
- 乡
- 村
- 国营林场
- 分场
- 村办林场
- ⊙ 加工厂
- ⊡ 农田

例

- 贮木场
- ▲ 了望台
- △ 未成了望台
- 杉林
- 马尾松林
- 阔叶林
- 经济林
- 疏林



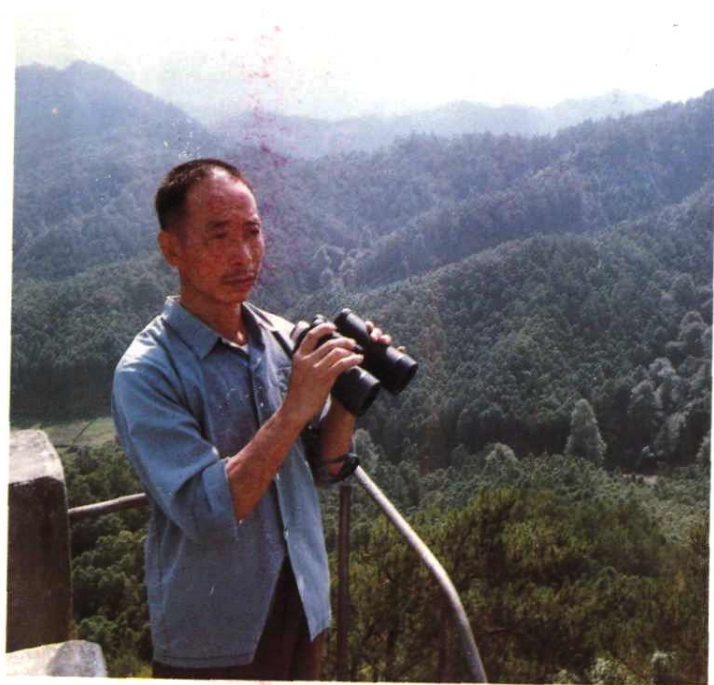
▲小叶栋林场总场一角。



▲ 1954年11月2日，江西省人民政府批准建立国营全南县小叶栋林场。



▲五十年代群众整地造林住的茅棚，约有 70 多间。



▲三十一年如一日坚持在 763 米高的瞭望台上
护林防火的模范工人 缪作妹同志。





▲做好林木生长量的调查，有计划的进行采伐。



◀▲杉木主伐后，根据迹地情况进行萌芽更新效果好。

► 林场的村级学校越办越火红。

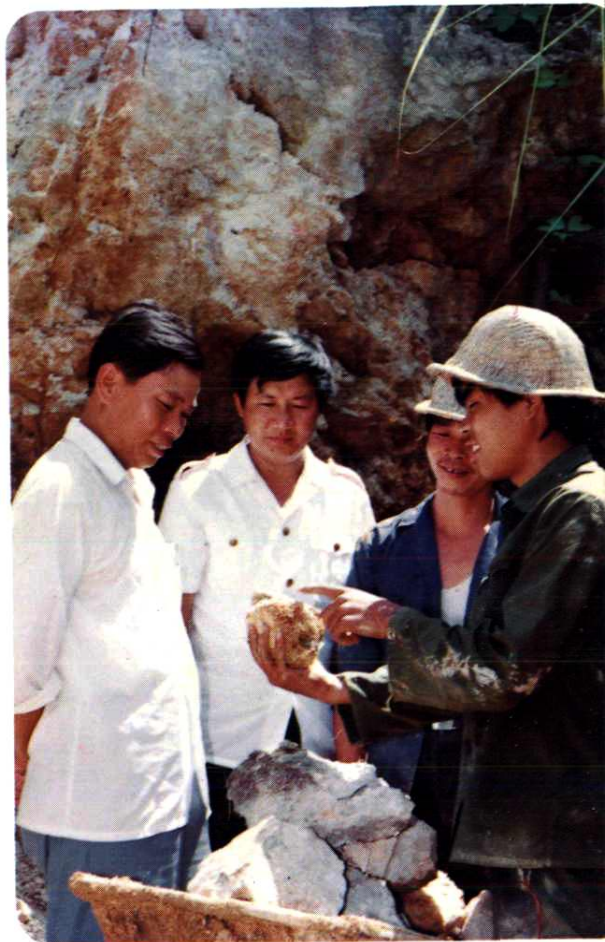


▼ 林场子弟学校一角。



▼ 林场职工群众探亲访友、
进城购物交通方便。





▲ 一个年处几百吨的萤石矿精选厂 1990 年底完工。

▼ 工业分场充分利用间伐材、等外材、清山材加工成品、半成品远销外地。





▲ 严把造林质量关，这是工程技术人员在检查打穴的情景。



▲ 职工文化生活丰富，这是林场文化中心一角。



◀ 林场投资 1500 多万元兴建虎头陂电站，年发电量为 4000 千瓦，1991 年 10 月发电。





▲ 林场有树种 110科 620 多种，
这是珍稀树种粗榧。



▲ 杉木苗圃。



◀ ▼ 林场水尾山的“夫妻杉”。



▲ 林场坚持砍伐一片、造林一片、成活一片的宗旨。
这是三年生的杉木林地。





“三分造林七分管”，林场成立了林业派出所、护林防火中队、森林保安分队等机构。

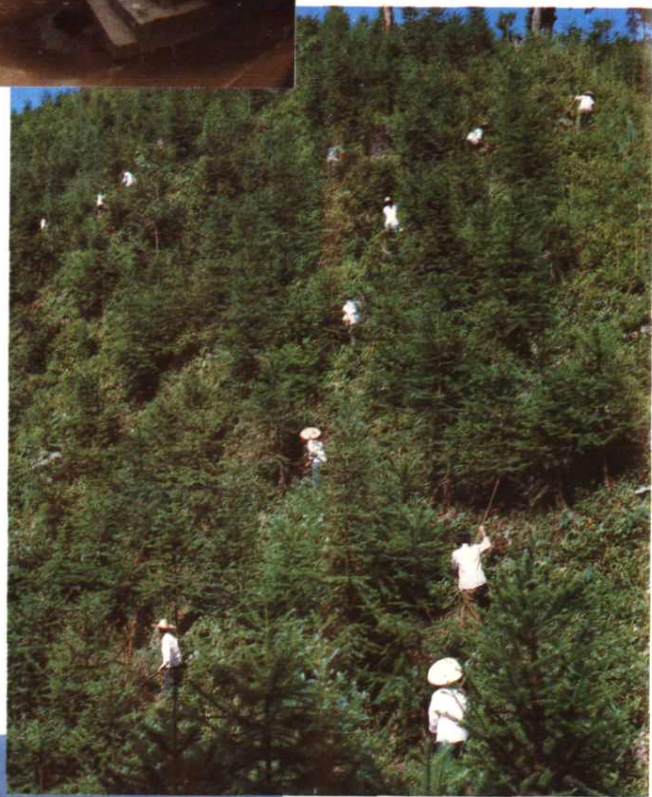




林场有“水果之王”猕猴桃、“水果王后”刺梨、柑桔、葡萄等基地上千亩。



◀ 分场职工住宅。



▼ 林区公路四通八达，各分场和主要林区都通了公路。



▲ 及时进行抚育，
促使幼树速生成材。



▲ “我们热爱森林”。



▲ 上班路上。

▼ 新的蓝图。



▼ 中央林业部和省林业厅领导来场听取汇报。



◀ 精选杉种。