

016298

# 山东省 沂水县地名志



沂水县地名委员会编印

# 山东省 沂水县地名志

SHANDONGSHENGYISHUIXIANDIMINGZHI

(内部资料)

沂水县地名委员会编

一九八八年三月

山东省沂水县地名志

(内部资料)

山东省沂水县印刷厂印刷

787×1092毫米 16开本

照片40帧 地图28幅 字数600000

印数001——2000册

1988年12月印刷出版

封面题签 李骏昌

# 前 言

《沂水县地名志》是在地名普查和地名标准化处理的基础上，经多方考证 反复核实，整理编纂而成的。在编纂过程中，遵照山东省《市、县地名志编辑纲要》要求，以马列主义、毛泽东思想为指针，坚持辩证唯物主义和历史唯物主义的观点，实事求是地、较全面地记载了本县各类地名的历史和现状。它将为行政管理机关和经济、军事、公安、交通、邮电、文教、科技、新闻、测绘等部门提供准确的地名资料，为社会主义现代化建设，为人民群众的社会交往和日常生活服务。

本志是我县第一部具有法定性实用性的地名工具书。因此对每条地名的由来、沿革均以史书、族谱、碑碣或文物为依据，对实体现状都进行了实地勘察，力求做到证据可靠。表述翔实。本志所载地名有证据的占90%以上。对于传说或存有异议的地名则作客观叙述。不牵强附会，妄下结论。

本志所收地名包括：行政区划、街道和自然村；具有地名意义的人工建筑和专业部门；自然地理实体；名胜古迹和革命纪念地五大类。共收录地名1,942条。对每条地名的形、音、义及其位置、历史、现状等特点都作了说明。如居民点地名的内容，包括标准名称、汉语拼音、地理位置、隶属关系、建置年代、名称由来、历史沿革、人口、耕地以及主要经济特点等。在编排顺序上，卷首有前言、目录，卷尾有附录、后记；志中文、图（包括照片）并茂，有县、区等地图28幅，彩色、黑白照片共40帧，全志约60万字。

本志的编写是在1985年9月撤区调整乡镇前夕脱稿的，故志中的行政区划仍是区。为适应现状，便于使用，在卷首增加了1985年区划调整后的《沂水县地名图》。在附录中增加了1985年行政区划和31个乡镇的概况材料，作为补续。

本志所引数字，31个乡镇的概况为1986年底统计数字，余者为1988年或1985年的统计数字。各地之间的距离均取直线距离。方言用字“坊”，读音为Wān，含义：山前较低处；“旺”含义同“坳”。

本志的地名均是经沂水县人民政府审定批准的标准地名，具有法定性质。今后各机关、单位及人民群众使用沂水县的地名，一律以此为准。如需改动，必须按照国务院和省人民政府的有关规定，经申报批准后，方为有效。

《沂水县地名志》的编辑出版工作是在省、地两级地名委员会和县委、县政府直接领导下进行的，并得到县直、区、乡（镇）等单位的大力支持以及热心地名工作的同志的积极协助，在此深表谢忱。

沂水县地名委员会办公室

一九八七年十二月

# 目 录

## 前言

### 一、沂水县概况

1985年《沂水县地图》

沂水县概况..... (1)

### 二、沂水县地名考略

1. 沂水县地名考略..... (7)

2. 沂水城考..... (17)

### 三、沂水县政区沿革

1. 1930年《沂水县行政区划图》

1930年沂水县行政区划..... (21)

2. 1936年《沂水县行政区划图》

1936年沂水县行政区划..... (39)

3. 1944年《沂水县行政区划和斗争形势图》

(1) 沂中县行政区划..... (51)

(2) 沂东县行政区划..... (55)

(3) 莒沂边县行政区划..... (57)

(4) 沂源县行政区划..... (59)

(5) 沂南县行政区划..... (61)

(6) 沂临边联县行政区划..... (64)

(7) 沂北县行政区划..... (66)

4. 1949年《沂水县行政区划图》

(1) 1949年沂水县行政区划..... (69)

(2) 1949年莒沂县行政区划..... (74)

5. 1953年《沂水县行政区划图》

1953年沂水县行政区划..... (79)

6. 1958年沂水县行政区划..... (87)

7. 1982年《沂水县地名图》

1982年沂水县行政区划..... (95)

8. 1984年沂水县行政区划..... (118)

### 四、行政区划、自然村

《沂水县城地名图》

《沂城区地名图》

沂城区概况、自然村地名 .....	(145)
《沙沟区地名图》	
沙沟区概况、自然村地名 .....	(165)
《马站区地名图》	
马站区概况、自然村地名 .....	(183)
《圈里区地名图》	
圈里区概况、自然村地名 .....	(199)
《杨庄区地名图》	
杨庄区概况、自然村地名 .....	(213)
《官庄区地名图》	
官庄区概况、自然村地名 .....	(225)
《诸葛区地名图》	
诸葛区概况、自然村地名 .....	(237)
《高桥区地名图》	
高桥区概况、自然村地名 .....	(257)
《王庄区地名图》	
王庄区概况、自然村地名 .....	(269)
《道托区地名图》	
道托区概况、自然村地名 .....	(291)
《泉庄区地名图》	
泉庄区概况、自然村地名 .....	(303)
《崔家峪区地名图》	
崔家峪区概况、自然村地名 .....	(319)
《黄山铺区地名图》	
黄山铺区概况、自然村地名 .....	(337)
《夏蔚区地名图》	
夏蔚区概况、自然村地名 .....	(359)
《院东头区地名图》	
院东头区概况、自然村地名 .....	(373)
《姚店子区地名图》	
姚店子区概况、自然村地名 .....	(387)
《许家湖区地名图》	
许家湖区概况、自然村地名 .....	(403)
《四十里堡区地名图》	
四十里堡区概况、自然村地名 .....	(415)

五、各专业部门 .....	(433)
---------------	-------



## 六、人工建筑物

1. 水库、干渠、大口井、渡槽名称 ..... (439)
2. 公路、桥梁名称 ..... (441)

## 七、自然地理实体

1. 山峰 ..... (445)
2. 河流 ..... (475)
3. 洞、泉 ..... (479)

## 八、名胜古迹、革命纪念地

### 《沂水县名胜古迹分布图》

1. 名胜古迹 ..... (481)
2. 革命纪念地 ..... (487)

## 九、注销地名 ..... (493)

## 十、附录

国务院关于地名命名、更名的暂行规定 ..... (495)

地名管理条例 ..... (497)

山东省地名管理办法 ..... (499)

沂水县自然村标准名、旧名对照表 ..... (502)

1985年沂水县乡镇概况 ..... (505)

1985年沂水县行政区划 ..... (523)

沂水县大、中、小集市分类一览表 ..... (547)

地名汉字首字笔画索引

自然村和街道名称首字笔画索引〈一〉 ..... (551)

二、三、四类地名首字笔画索引〈二〉 ..... (574)

后记



中共沂水县委办公楼





沂水县人民政府办公楼





孟良崗战役指挥所旧址



跋山烈士陵园





譜牒



沂水卷煙廠



跋山水库溢洪闸

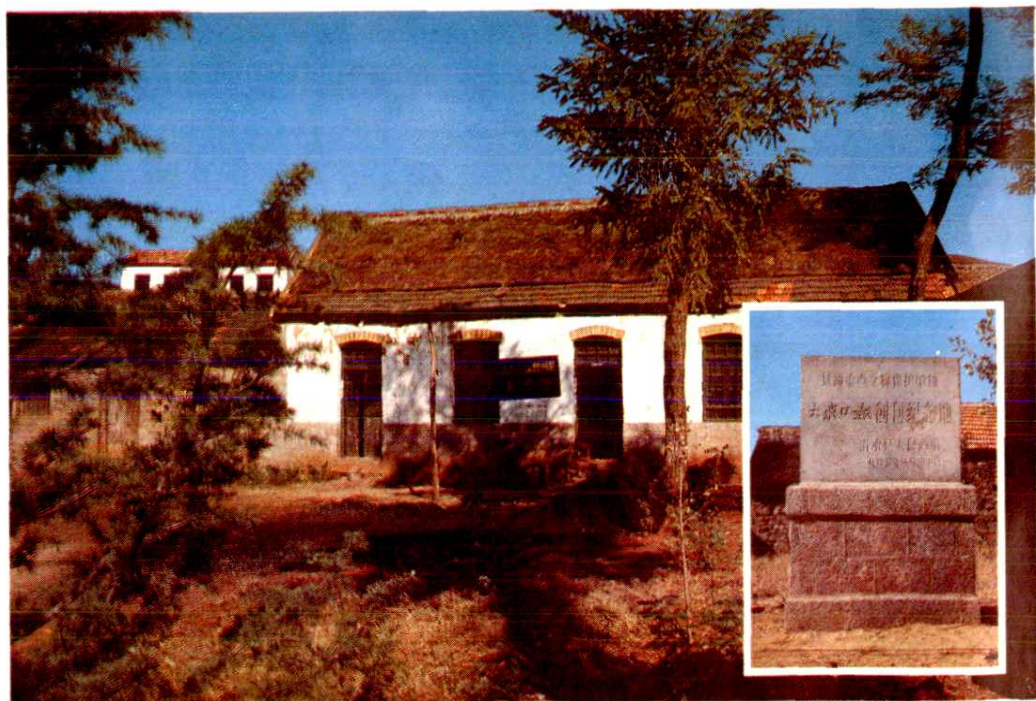


沂河大桥



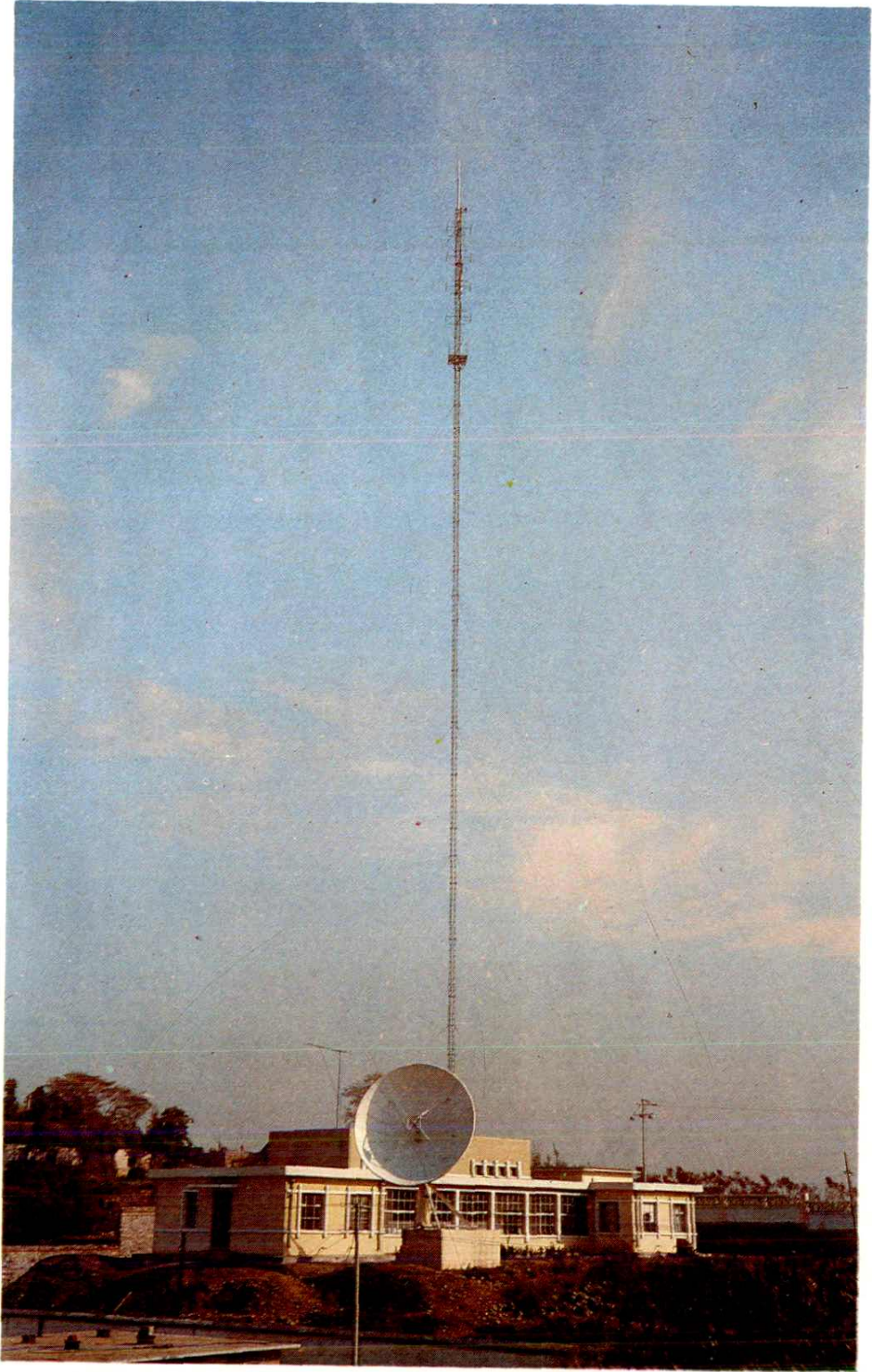


《大众日报》创刊地云头峪村



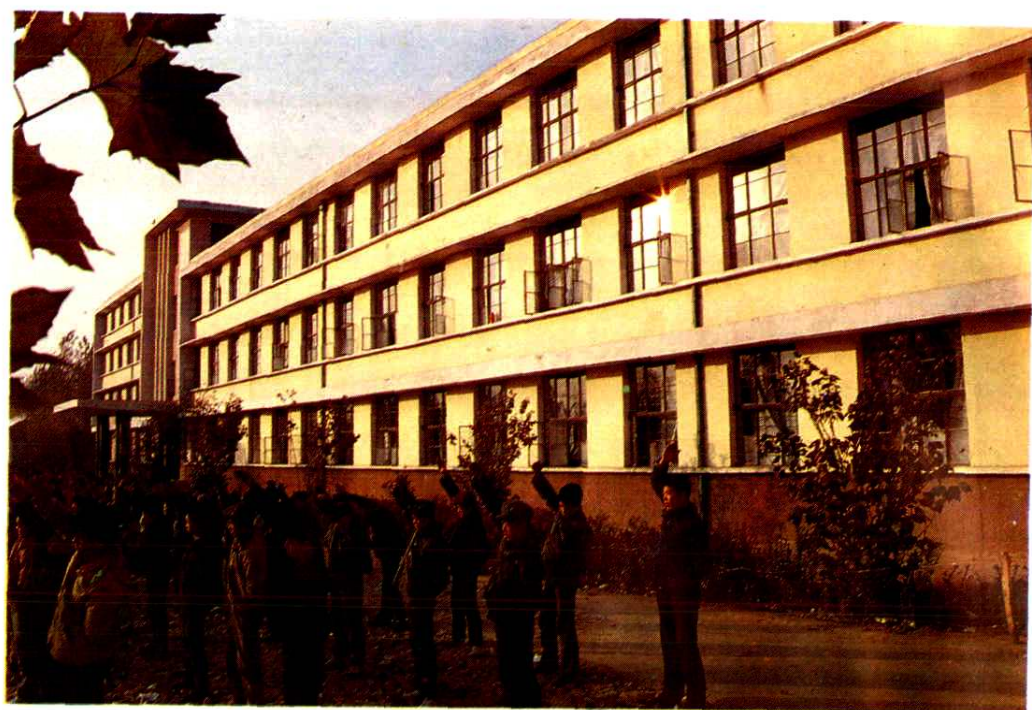
《大众日报》创刊地纪念堂·纪念碑





沂水电视台





沂水县第一中学



沂水影院





沂水城沂新路

# 一、沂水县概况

YISHUIXIAN GAIKUANG

10