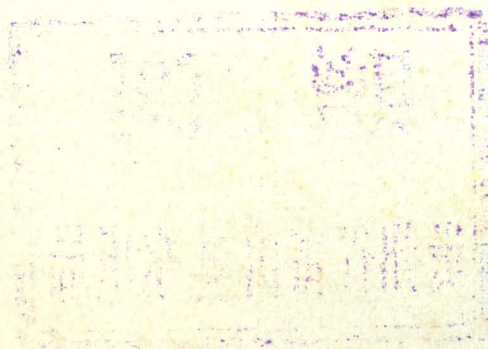


雷山县水利志



## 勘 误 表

页码	行数	误	正	
1 6	倒数 5	江丹	丹江	
2 2	倒数 6	墉培	培墉	
2 7	4	族苗	苗族	
3 6	1 1	的目	目的	

長  
人  
大





# 雷山县水利志

---

雷山县水利电力局  
雷山县水利志编写组

一九八九年十一月









县城全景



编委会、编写组成员合影





响水岩电站厂房





响水岩瀑布



响水岩水库库区一览



响水岩水库拱坝



县水电局宿舍

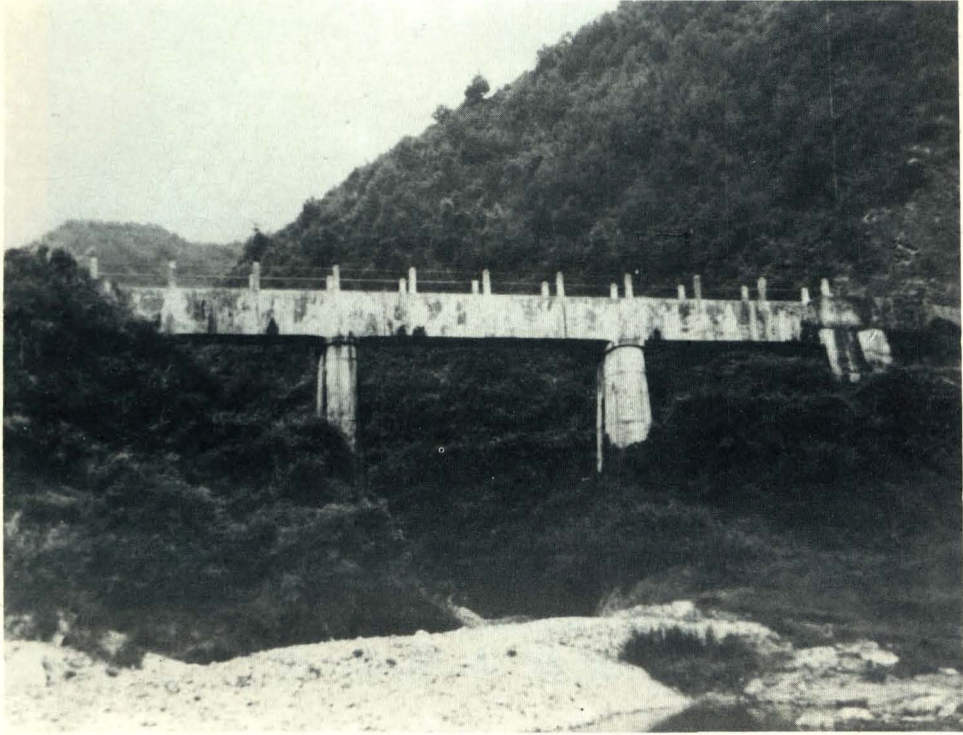




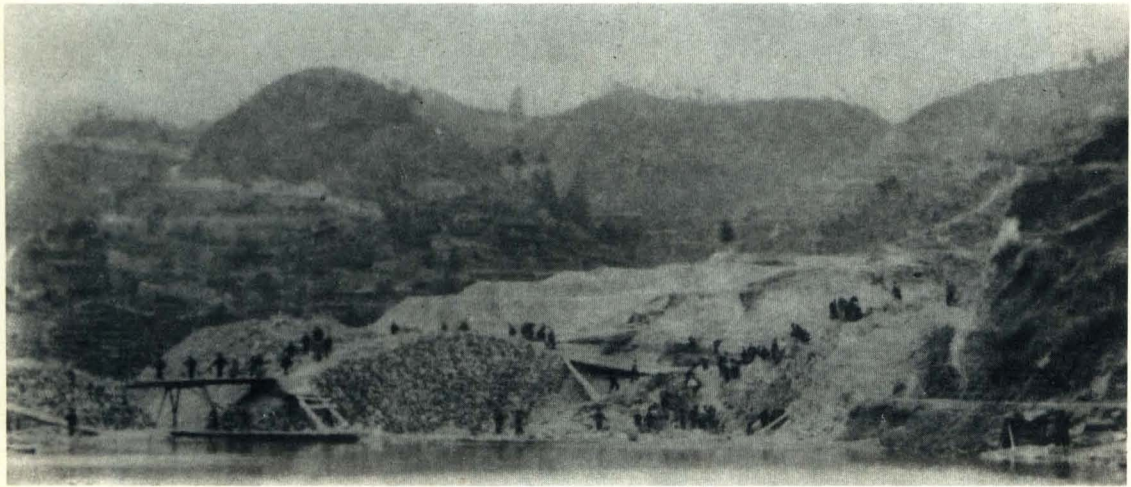
城关防洪堤



固鲁电站厂房

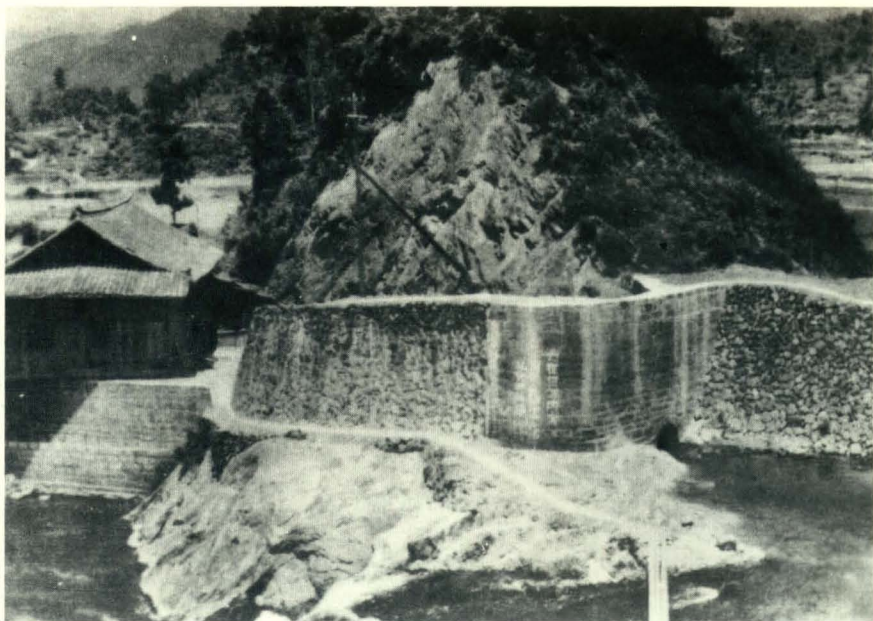


固鲁电站教厂渡槽

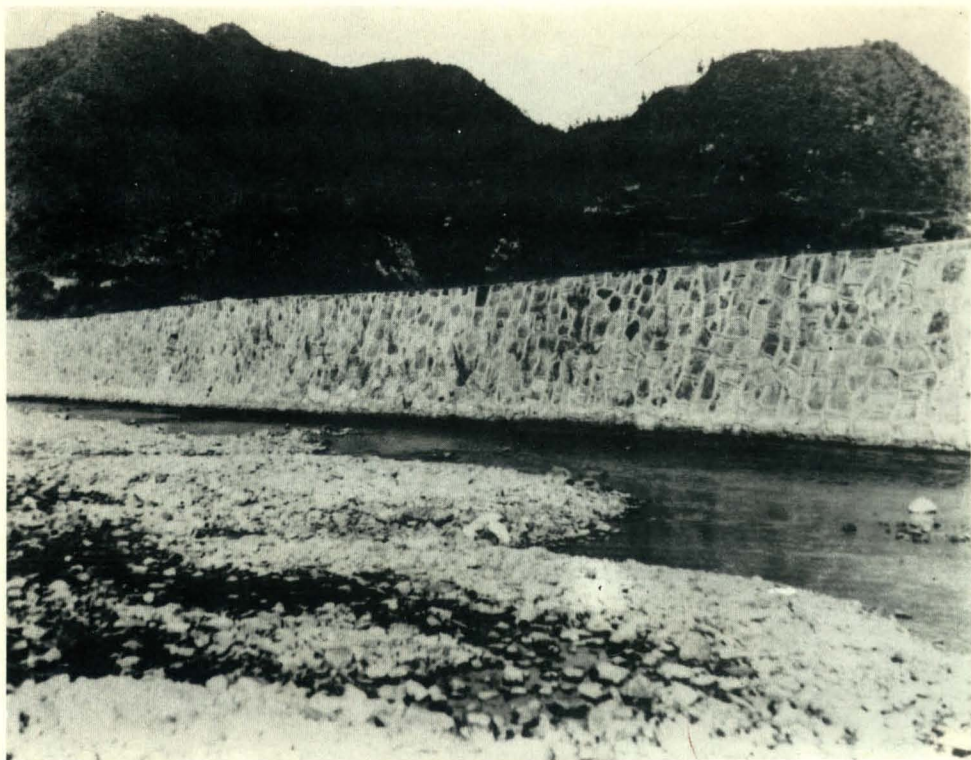


1958年丹江河裁弯取直工程马家屯工地





雷山第一座农村电站——龙头电站



城关防洪堤教场坝段

## 雷山县水利志编纂委员会

主任委员： 罗维钊  
副主任委员：湛志先  
顾问： 李才卓  
委员： 罗维钊 湛志先 梁秀斌 田应科  
唐兴义

## 雷山县水利志编写组

主 编： 罗维钊  
编 辑： 罗维钊 梁秀斌 罗时信  
收集资料： 罗维钊 梁秀斌 罗时信  
审 稿：文锡弟  
审 定： 龙向日（县志主编）  
制 图： 罗时信 候兴元  
封面设计： 梁秀斌  
照片摄影： 梁秀斌 李玉仪 张希成  
校 对： 梁秀斌



中国音乐史论

第一章 绪论

第一节 音乐史论的研究对象

（一）音乐史论的概念

（二）音乐史论的研究方法