

# 准格尔旗文物志

刘玉印  
主编



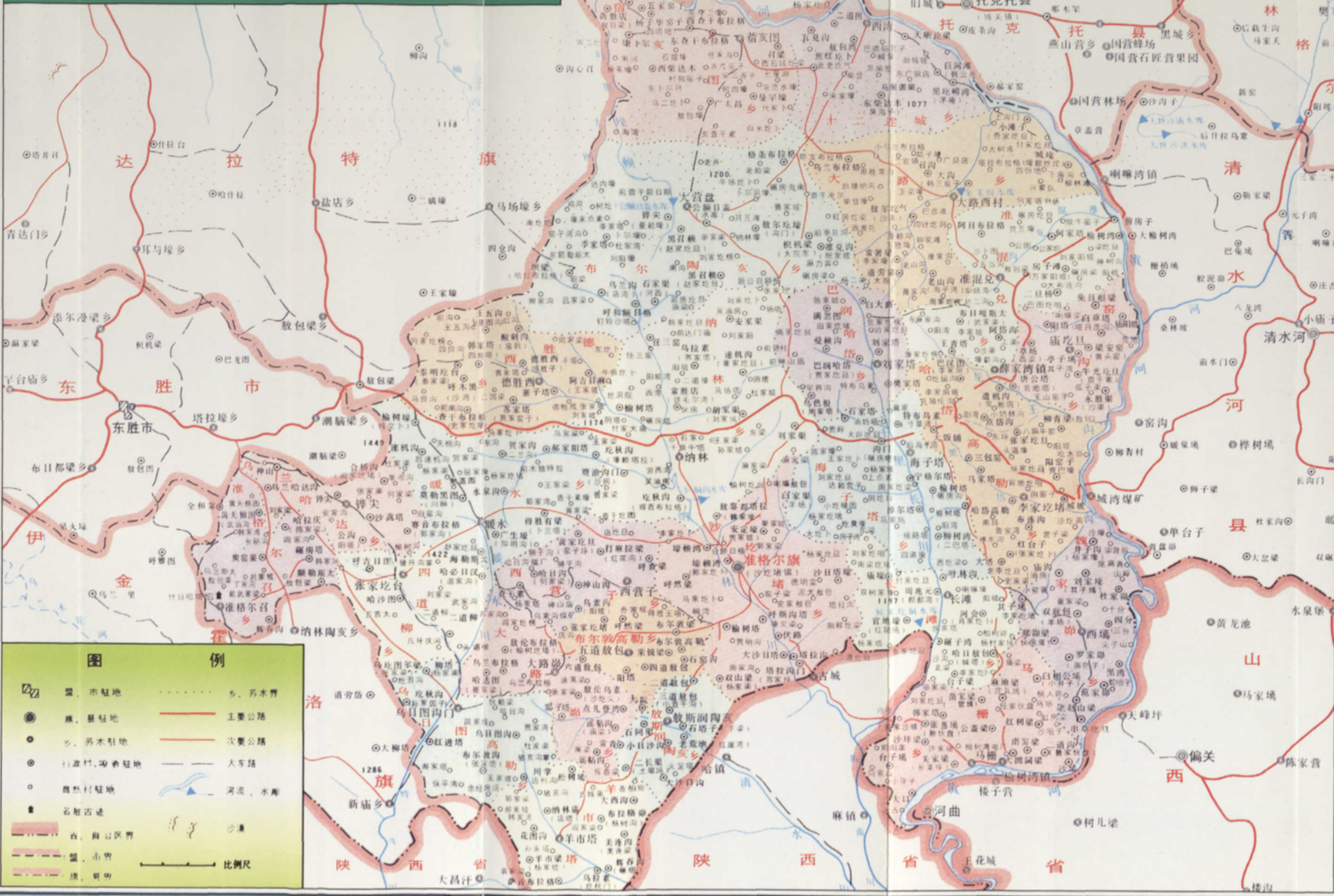
远 方 出 版 社

# 准格尔旗文物志

远方出版社



# 准格尔旗行政区划图



**图例**

●	盟、市驻地	.....	乡、苏木界
●	旗、县驻地	——	主要公路
○	乡、苏木驻地	——	次要公路
○	行政村、嘎查驻地	——	大车路
○	旗、县界	——	河流、水渠
■	名胜古迹	——	沙漠
——	省、自治区界	——	比例尺
——	盟、市界	——	
——	旗、县界	——	



# 准格尔旗古生物化石、文物遗址分布图



达

拉

特

旗

土右旗

托克托县

霍亥图乡

十二连城乡

大路乡

布尔陶亥乡

准混兑乡

清水河县

德胜西乡

纳林乡

巴润哈岱乡

薛家湾镇

窑沟乡

东胜市

乌兰哈达乡

暖水乡

海子塔乡

哈岱高勒乡

伊金霍洛旗

准格尔召乡

四道柳乡

西营子乡

沙圪堵镇

沙圪堵乡

长滩乡

魏家峁乡

大路峁乡

布尔敦高勒乡

山西省

乌日图高勒乡

敖斯润陶亥乡

马栅乡

榆树湾镇

陕西省

羊市塔乡



神山秋色



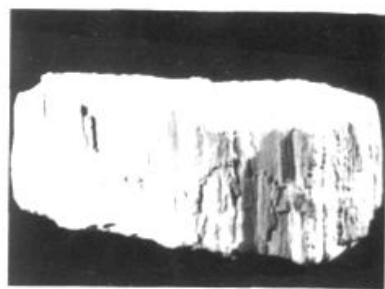
绿荫掩映沙圪堵镇



蓬勃兴起的薛家湾



大唇犀头骨化石



芦木化石

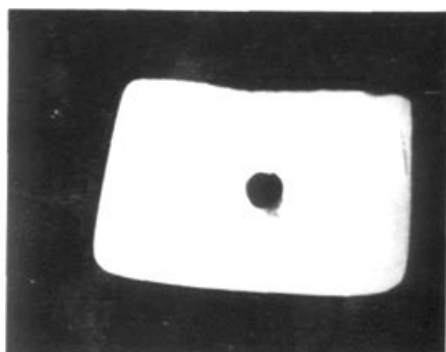
龟化石



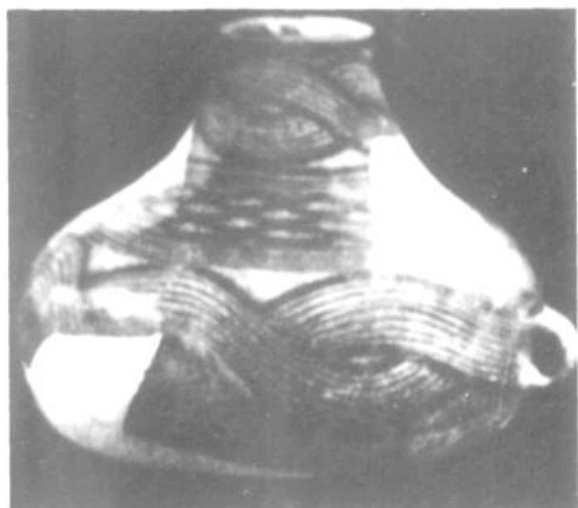
鸵鸟蛋化石



砍砸石器



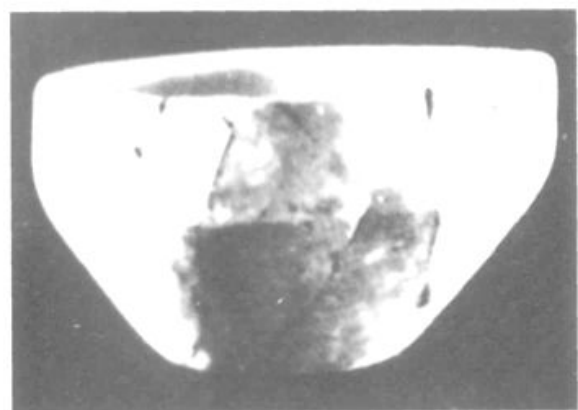
石刀



小口双耳彩陶



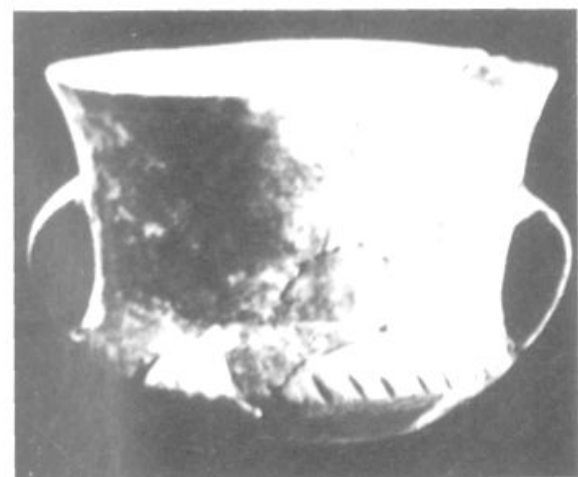
陶甗



陶钵



陶鬲



陶尊





鹿形铜饰



大角鹿形铜饰

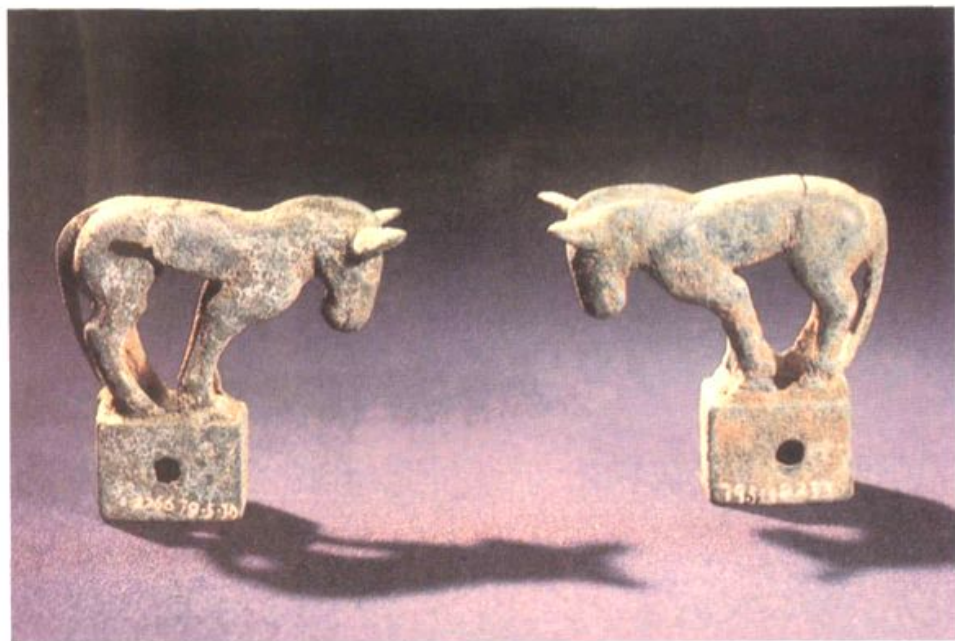


蹲踞铜鹿

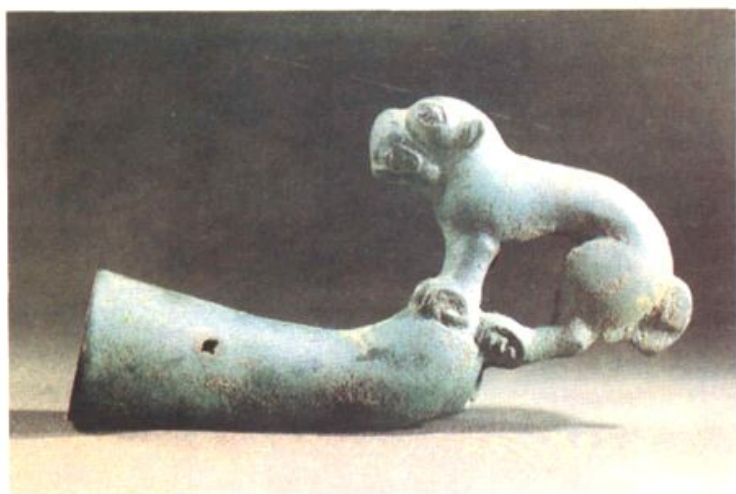


蹲踞马形铜饰件





立式马形铜饰件



狻猊形铜饰件



双鱼纹铜镜



包金卧羊纹带饰

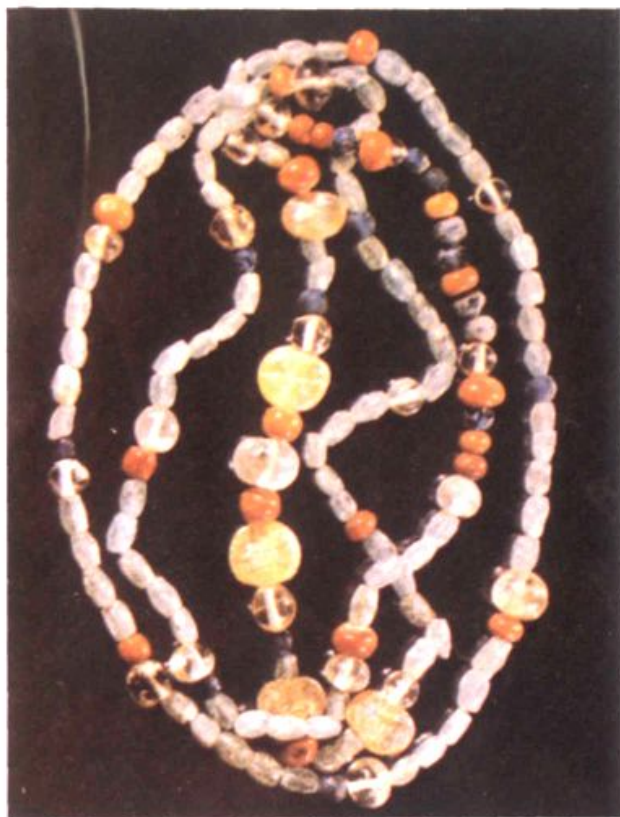


虎豕咬斗金饰片



金耳坠





琉璃、玛瑙、水晶珠项饰



耳坠



包金贝壳头饰



玛瑙、水晶珠项饰





唐代三彩盃



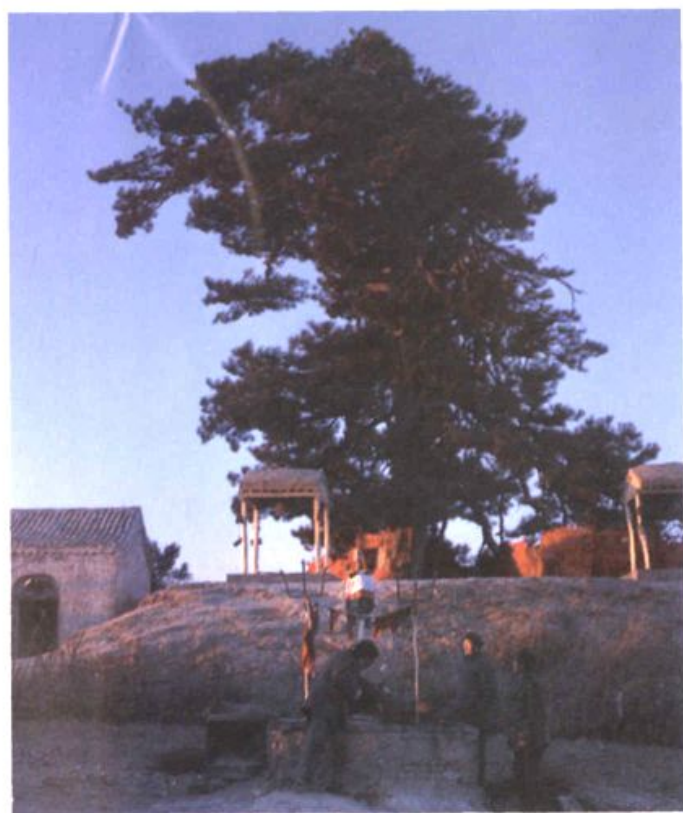
清代梅花瓶



元代铁锈花罐



内蒙古自治区重点文物保护单位—准格尔召“宝堂寺”



内蒙古自治区重点文物保护单位—  
准格尔旗宋代“油松王”



放包





内蒙古自治区重点文物保护单位—隋唐胜州榆林城遗址



内蒙古自治区重点文物保护单位—准格尔旗“王府”

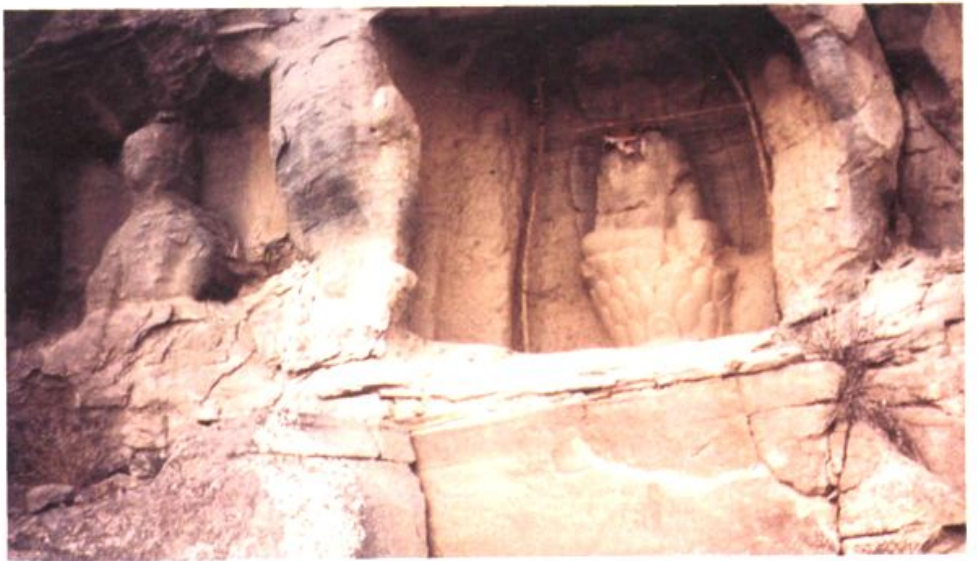


准格尔旗重点文物—大路乡阿贵庙石窟寺





大路乡阿贵庙自然植物保护区



准格尔旗乌日图高勒乡石佛塔石佛



准格尔旗暖水乡战国秦长城遗址



准格尔旗敖斯润陶亥乡宋代丰州城垣



准格尔旗马册乡明代延绥长城





准格尔旗沙圪堵乡双山梁



准格尔旗敖斯润陶亥乡宋代土墩烽燧