

四川省地方志系列  
理塘县志

续编

四川省理塘县地方志编纂委员会 编纂

四川省理塘县地方志编纂委员会 编纂

(1991-2005) 1991~2005



四川出版集团  
四川科学技术出版社

ཉི་ཐང་རྫོང་གི་ཚོ་ཆུང་།

# 理塘县志

(续编)

ཉི་ཐང་རྫོང་གི་ཚོ་ཆུང་། (1991-2005)

1991~2005

ཉི་ཐང་རྫོང་གི་ཚོ་ཆུང་། (1991-2005)

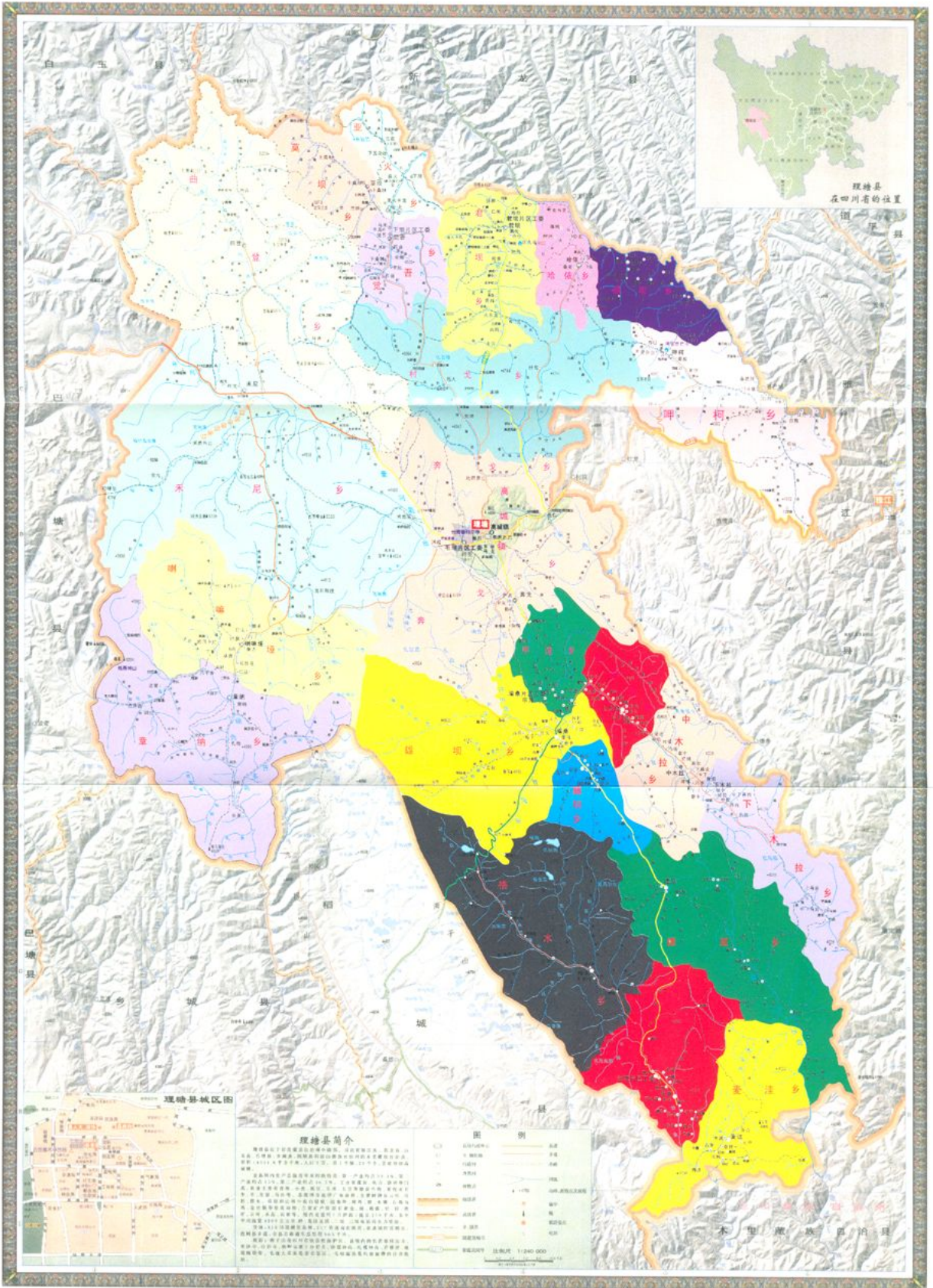
四川省理塘县地方志编纂委员会 编纂

四川出版集团·四川科学技术出版社

·成都·



# 理塘县行政区域图



### 理塘县简介

理塘县位于四川省甘孜藏族自治州中南部，地处青藏高原，东邻巴塘县，南接木里县，西连乡城县，北靠新龙县。全县总面积 1.19 万平方公里，人口 11.1 万人，辖 15 个乡镇。理塘县是四川省藏区的重要交通枢纽和商贸中心，也是藏文化的重要发祥地之一。境内拥有丰富的自然和人文景观，是旅游、科研、考察的理想场所。

图例	说明
——	国界线
——	省界线
——	县界线
——	乡界线
——	主要公路
——	次要公路
——	铁路
——	河流
——	湖泊
——	居民点
——	等高线





# 世界高城 魅力理塘





# 基础设施



理塘县城城门

康巴街



县委办公大楼



政府驻地





康南会议中心



村级活动室



格萨尔王广场



团结路



# 宗教信仰



强巴大佛



冷谷寺内收藏的稀世之宝——母鹿角



从石头中取出的法器——海螺



被奉为格聂圣山“心脏”的块形乳白色奇石



理塘长青春科尔寺





白塔公园



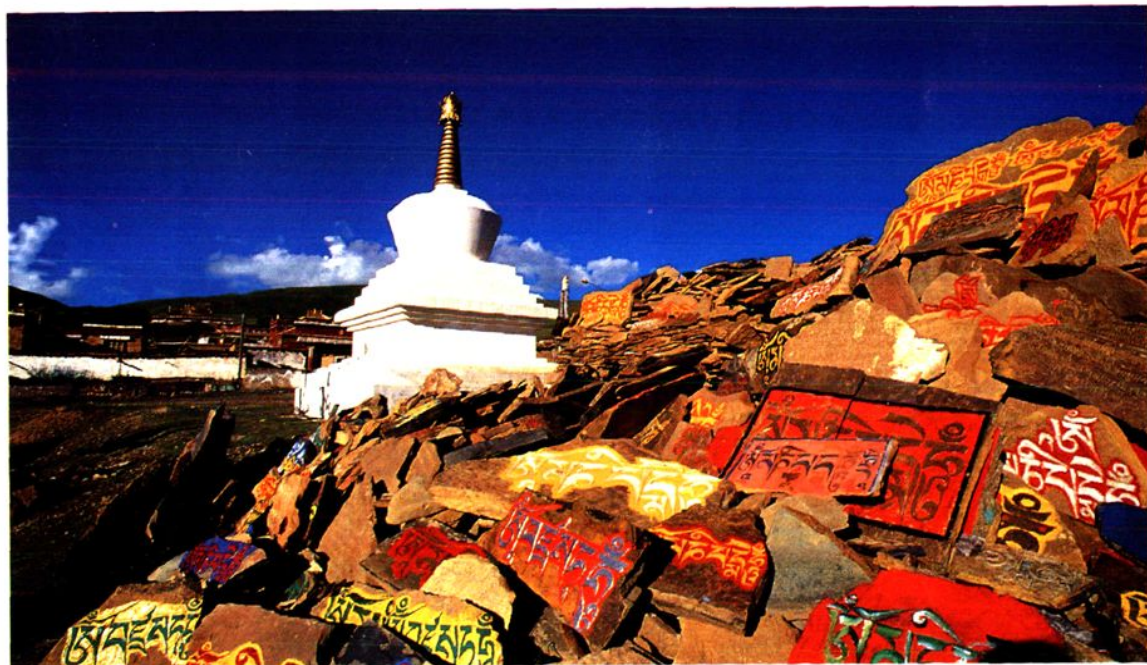
活佛灵塔



雕刻经文



制作大型转经轮“柯洛”



石刻“麻尼”



# 民族服饰

---



男子服饰

豪华服饰



女子配饰

男子配饰





藏戏



藏戏——格萨尔王



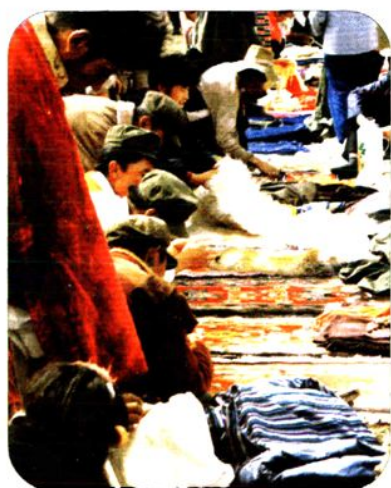
民族工艺店



现代藏式民居客厅



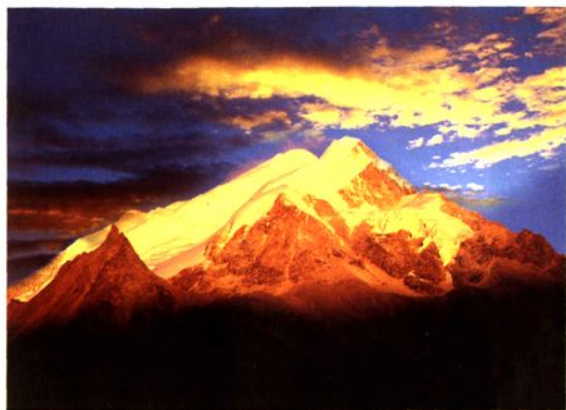
街头地摊



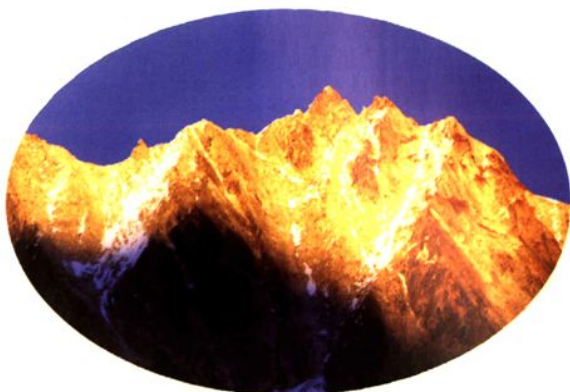
草原地摊



# 旅游风景



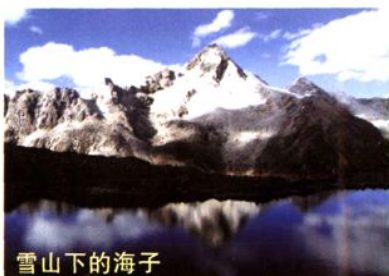
雪山



雪山



牧场



雪山下的海子



高原景色



山间小湖



帐篷城





高原湖泊——若根措



格聂神山脚下



草原景色



虎皮坝



草原景色



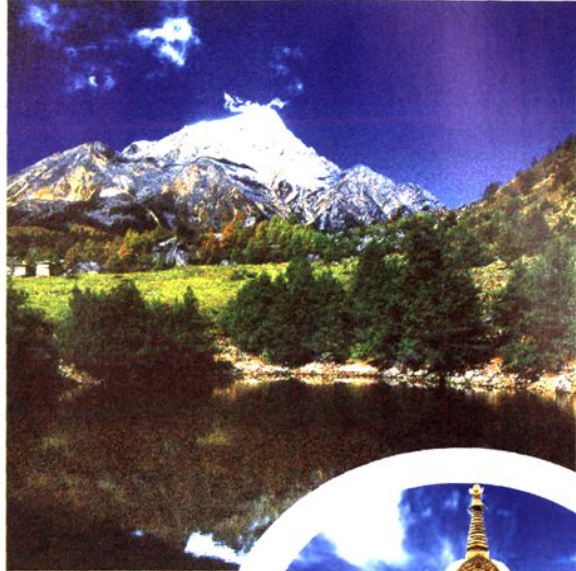
雪山·河流，好一幅美丽的高原秋景图



# 旅游风景



古碉



新农村景象

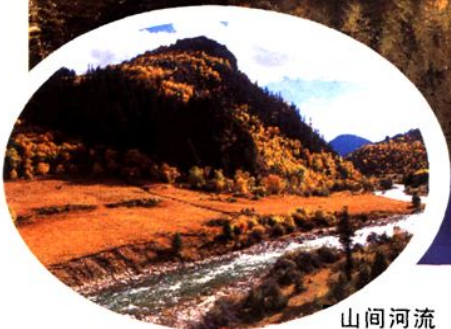
雪山、森林、草原、农舍构画出一幅美丽的高原（牧）村风光



白塔公园



阳光照射下的高原景色



山间河流





蓝天、白云、溪流好一幅盛夏高原美丽风光



自然风光



刻在石头上的经文



基层政权建设



草原风光



# 旅游风景



山间小湖



奇石



放牧



经文



行驶在乡村公路上的车辆





温泉



高原风光



毛垭草原美景



农舍





# 农业发展



灌桑农业科技生态示范大棚



山林中生长的羊肚菌



牧民家



灌桑农业科技生态园里养殖的藏鸡



挤奶



牧场人家