

长春市专志、专著 (之六)

吉 林

# 波 罗 湖 志



吉林波罗湖自然保护区管理局

# 吉 林 波 罗 湖 志

(1970年7月—2007年末)

吉林波罗湖自然保护区管理局

# 波羅湖誌

張煥秋

张焕秋：中共农安县委书记

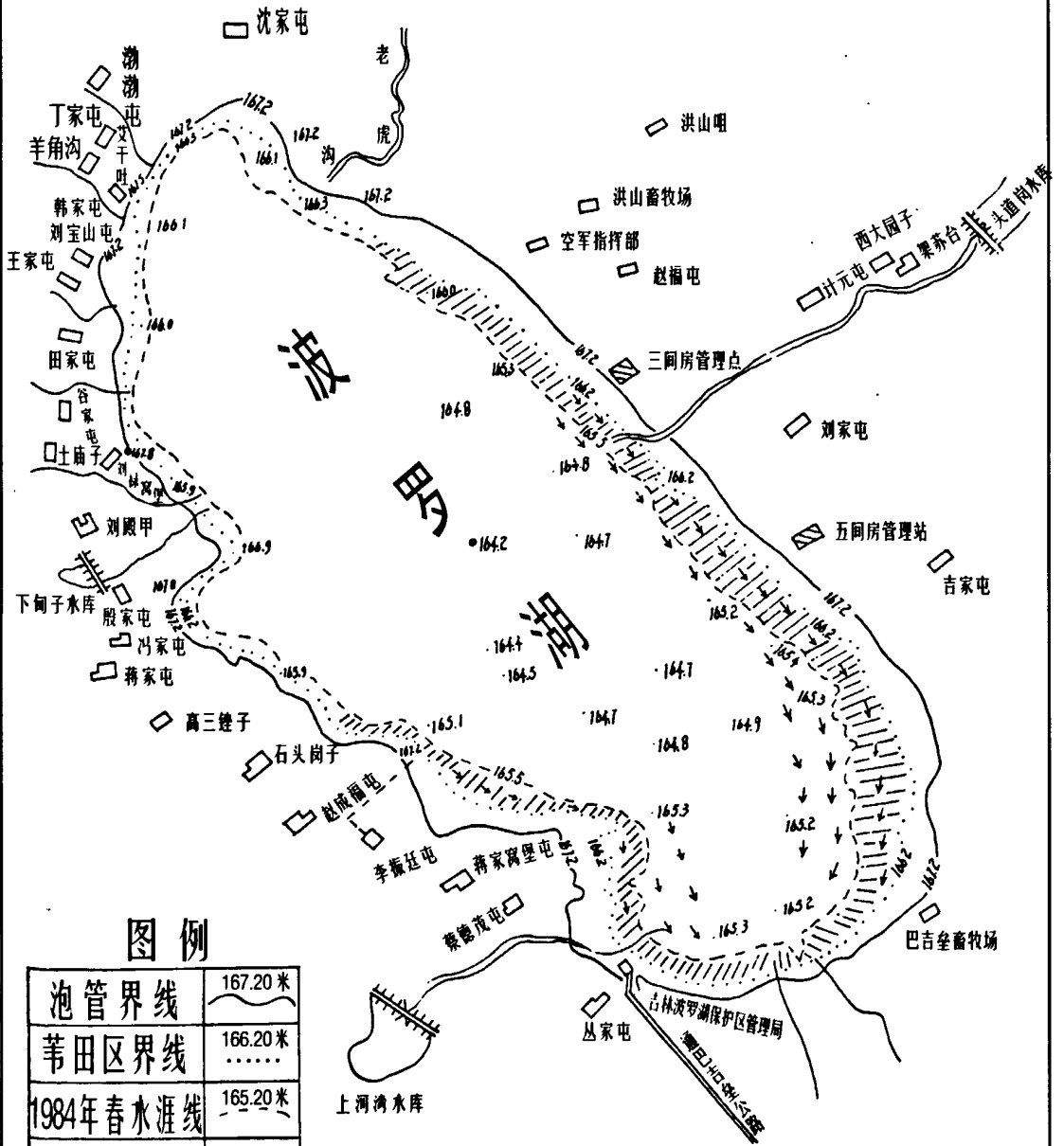
保护生态环境  
建设美好家园

李明祥

李明祥：农安县人大常委会主任

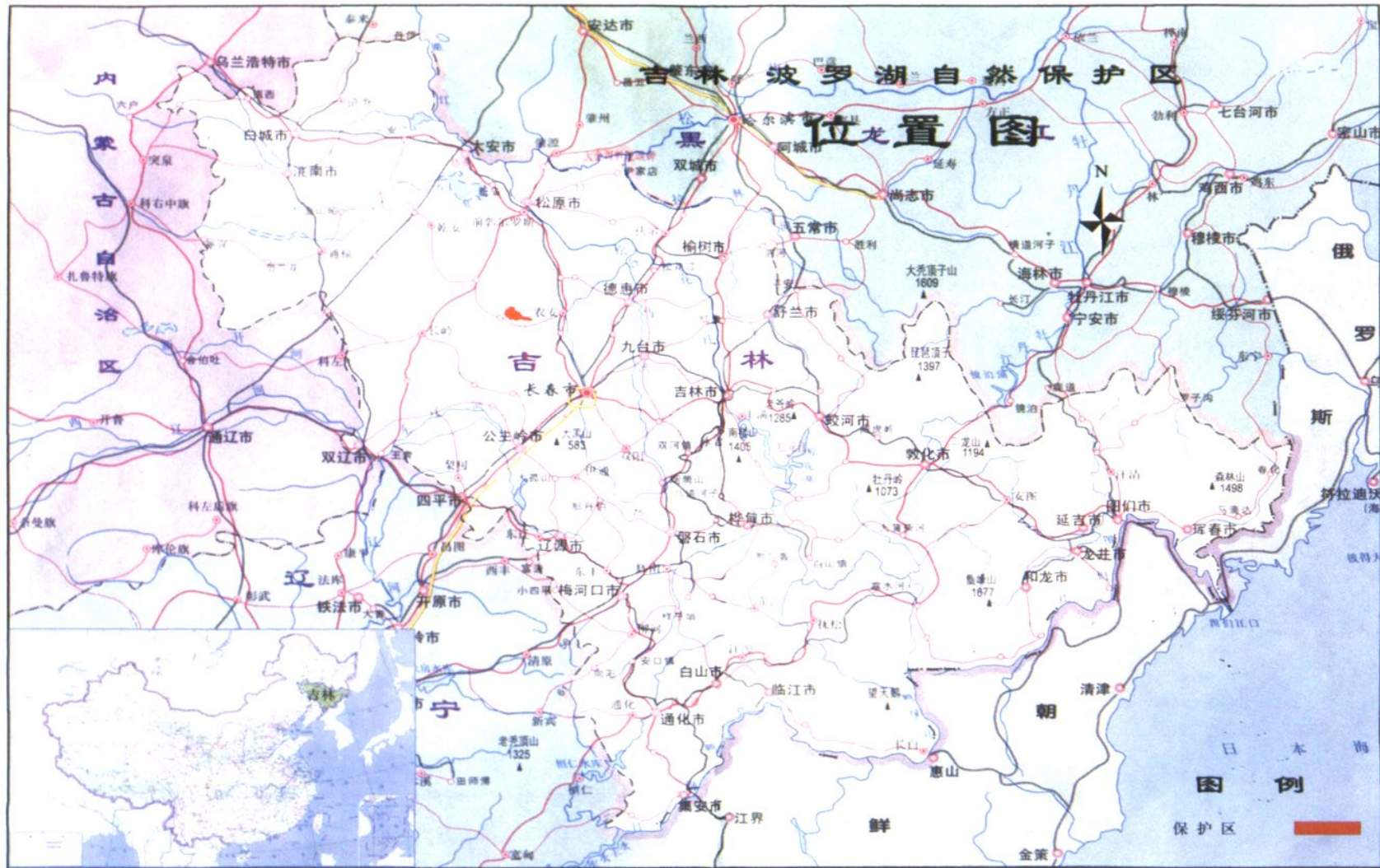
# 波罗湖地图

1: 100000



图例

泡管界线	167.20米
苇田区界线	166.20米
1984年春水涯线	165.20米
沼泽区	≡≡≡
芦苇	↓ ↓ ↓







1      2006年1月1日,吉林波罗湖自然保护区管理局领导班子合影。  
前 排:中:吉林波罗湖自然保护区管理局副局长王学(主持工作)  
      左:吉林波罗湖自然保护区管理局副局长李旭平  
      右:吉林波罗湖自然保护区管理局副书记李明德  
后 排:左:吉林波罗湖自然保护区管理局副局长于继昌  
      右:吉林波罗湖自然保护区管理局副局长于景和



2      吉林波罗湖自然保护区管理局副局长王学



3 2003年, 吉林省委常委, 长春市委书记杜学芳到农安县波罗湖视察。  
左: 波罗湖管理处处长王学 右: 长春市委书记杜学芳



4 2006年, 农安县人大常委会主任李明祥到波罗湖检查工作。





5 2006年9月7日,国家林业局湿地公约履约办公室常务副主任印红来波罗湖考察。

左:吉林波罗湖自然保护区管理局副局长王学

中:农安县县长李忠斌

右:国家林业局湿地公约履约办公室常务副主任印红。



6 2006年10月,国际湿地保护组织驻中国办事处主任陈克林来波罗湖考察。

左一:吉林波罗湖自然保护区管理局副局长王学

左二:农安县副县长胡亚民

左三:国际湿地保护组织驻中国办事处主任陈克林

右:农安县县政府办公室副主任胡大政



7 2007年8月3日,长春市市长崔杰视察波罗湖。  
前排:左一:吉林波罗湖自然保护区管理局副局长王学  
左二:长春市市长崔杰  
左三:农安县县委书记张焕秋  
右一:农安县县长李忠斌





9

冬 捕



10

冬 捕





11

丹 顶 鹤



12

东 方 白 鹤





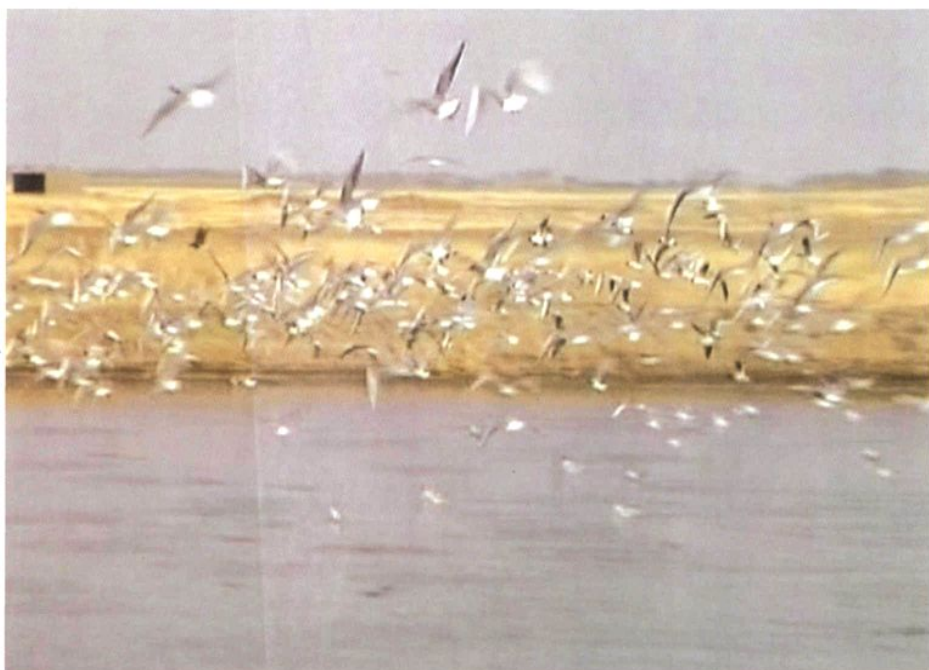
13

大天鵝



14

鴨 鴨



15      2004年10月13日,在波罗湖自然湿地保护区,包括国家一级保护动物丹顶鹤在内,成千上万的鸟儿在波罗湖汇聚。





17

鸕鷀



18

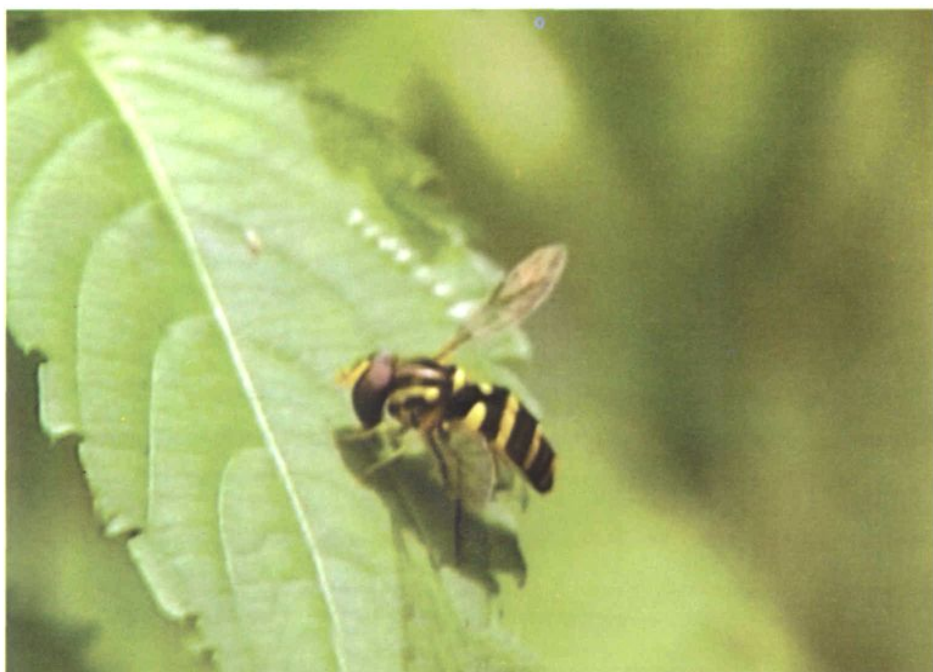
丹頂鶴





19

大雁



20

昆虫： 蜜蜂





21

黑嘴鸥



22

黑翅长脚鹬