

SONGJIANG SHUIWUZHI

松江水务志

《松江水务志》编辑委员会 编

上海人民出版社

SONGJIANG SHUWUZHI

松江水务志

(1991—2004年)

《松江水务志》编辑委员会

学林出版社

《松江水务志》编采人员

一、编委会

名誉主任：王 勉

主 任：高允础

副 主任：钱 新 李炳辉 顾德方

成 员：顾智辉 孙贵根 葛耀明 陆浩然 封福明

二、编写组

组 长：顾智辉

成 员：孙贵根 葛耀明 陆浩然 封福明 潘镜圆

三、资料提供(以姓氏笔画为序)

马 敏 刘 骅 汤洪曦 汤静花 陈 波 沈晨辉 杨晓青 杨嘉珺
何多林 李国庆 张春峰 陆瑞其 林 杰 范 磊 钟留余 俞仲清
姚金华 郭春峰 徐友仁 徐克辉 徐 虹 顾士良 顾晓云 高银泉
高丽青 陶 明 夏秋新 盛 平 黄光辉 詹红蕾 颜世顺

四、摄影

顾菊珍等

五、绘图

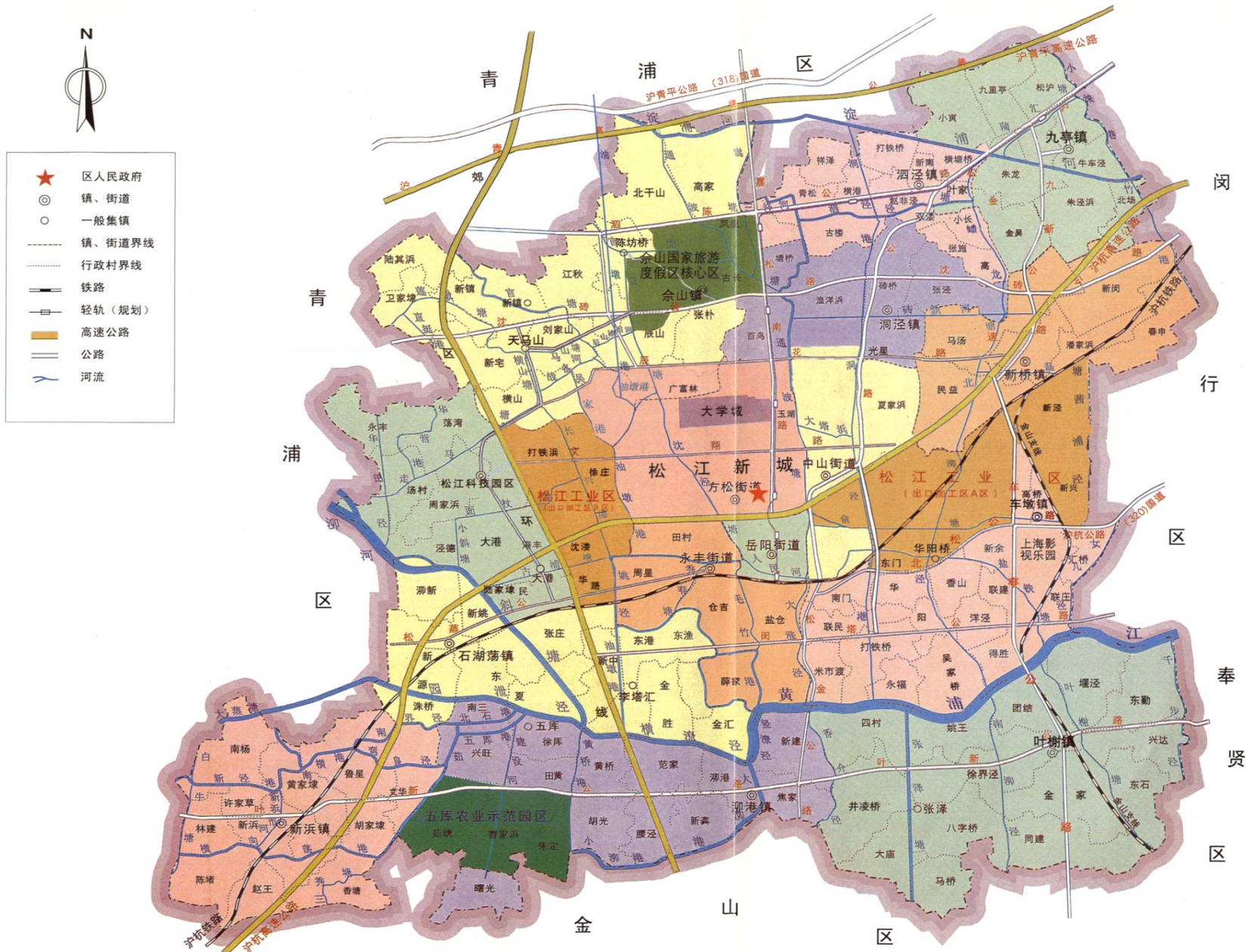
葛耀明 陆浩然

《松江水务志》审定人员

(按姓氏笔画为序)

- 计耀新 原松江区水务局局长
朱耀良 原松江县水利局局长
吴四一 《松江县水利志》主编
何惠明 松江区地方史志编纂委员会办公室主任
张思维 松江区地方史志编纂委员会办公室副主任
郁关义 原松江区人大常委会副主任
欧 粤 《松江县志》副主编
俞永华 《松江县农业志》主编
霍美芬 《上海市水利志》常务副主编

松江区行政区划图

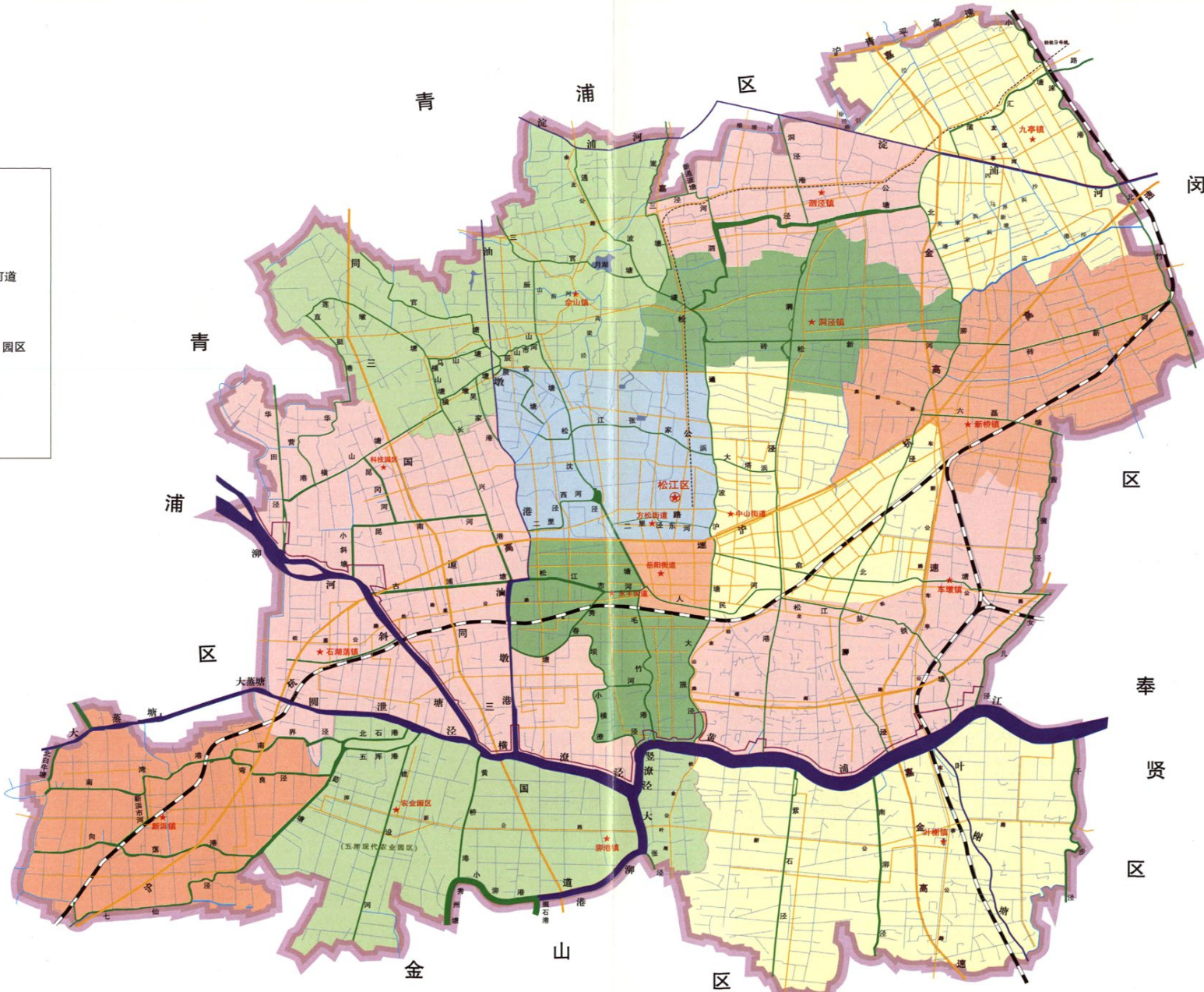


松江区水系图



图例

- 市级河道
- 区级河道
- 镇、村级河道
- 防汛通道
- ★ 区政府
- ★ 镇、街道、园区
- 铁路
- 轻轨9号线
- 公路
- 行政界线



青
浦
区

青
浦
区

闵
行
区

区

奉
贤
区

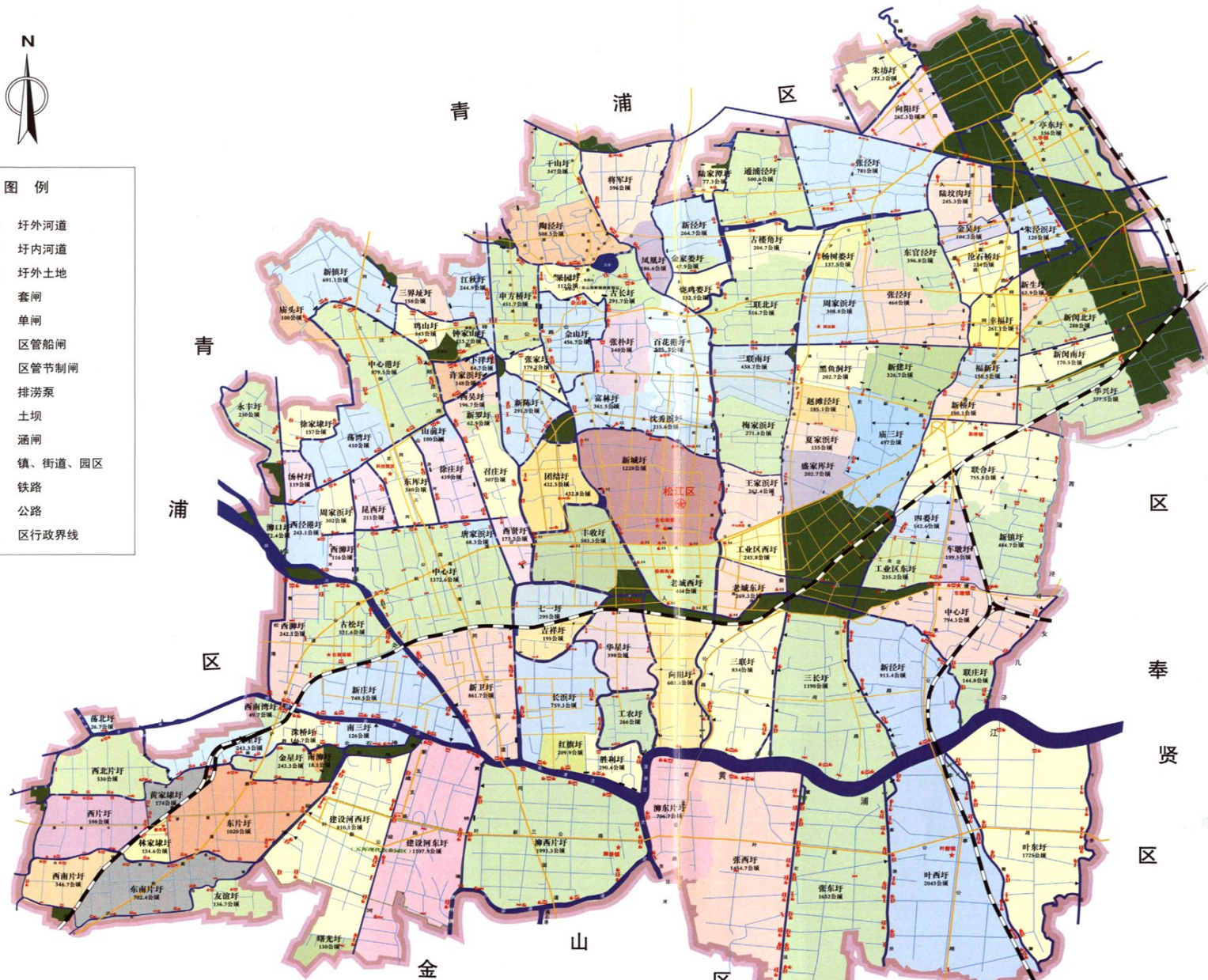
金
山
区

松江区圩区工程图



图例

- 圩外河道
- 圩内河道
- 圩外土地
- 套闸
- 单闸
- 区管船闸
- 区管节制闸
- 排涝泵
- 土坝
- 涵闸
- 镇、街道、园区
- 铁路
- 公路
- 区行政界线



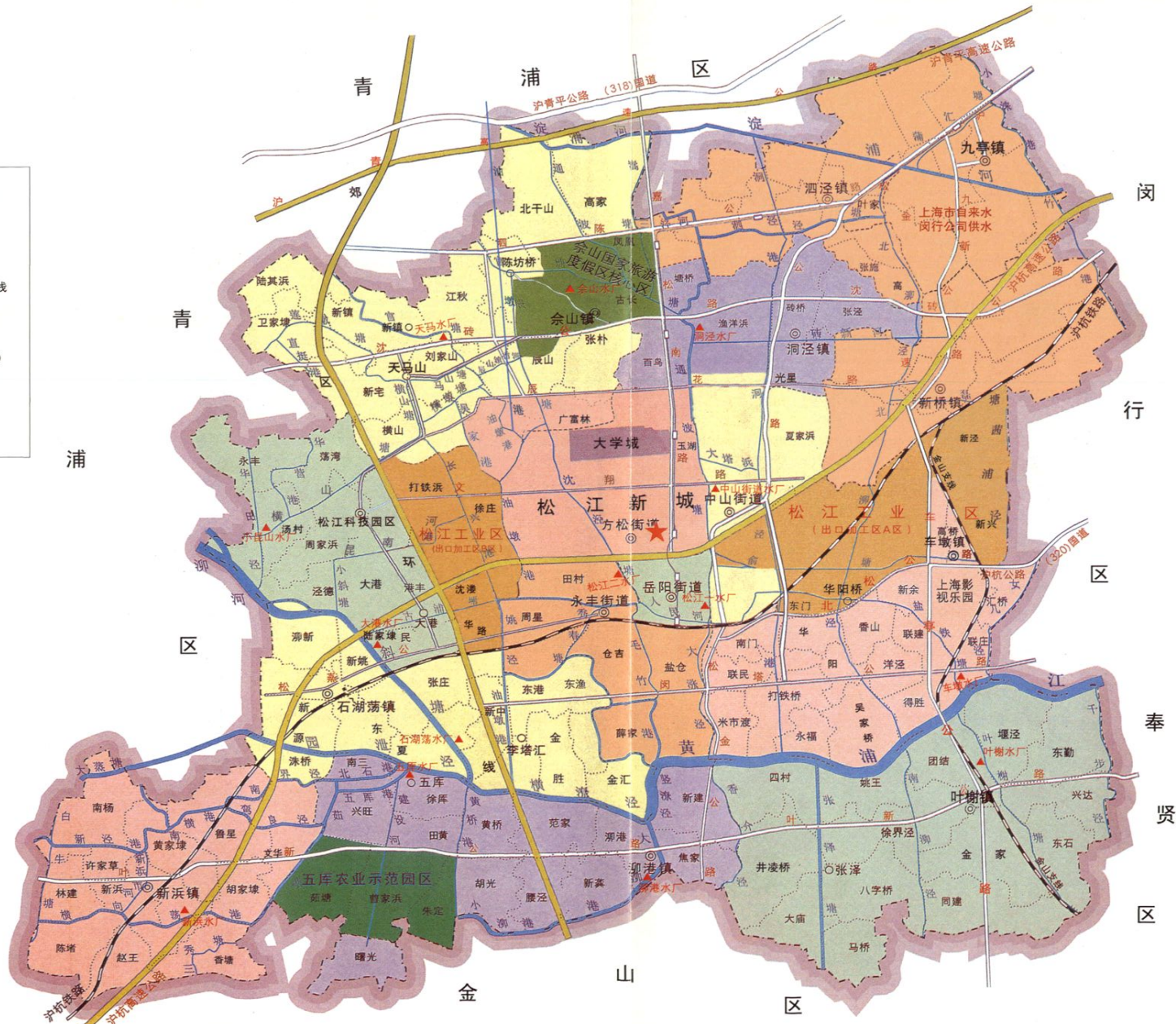
闵行区
奉贤区

青浦区

金山区

黄浦区

松江区供水水厂分布图



- ★ 区人民政府
- ◎ 镇、街道
- 一般集镇
- ▲ 水厂
- 镇、街道界线
- 行政村界线
- 铁路
- 轻轨 (规划)
- 高速公路
- 公路
- 河流

青
浦

青

区

青

浦

区

闵

行

区

奉

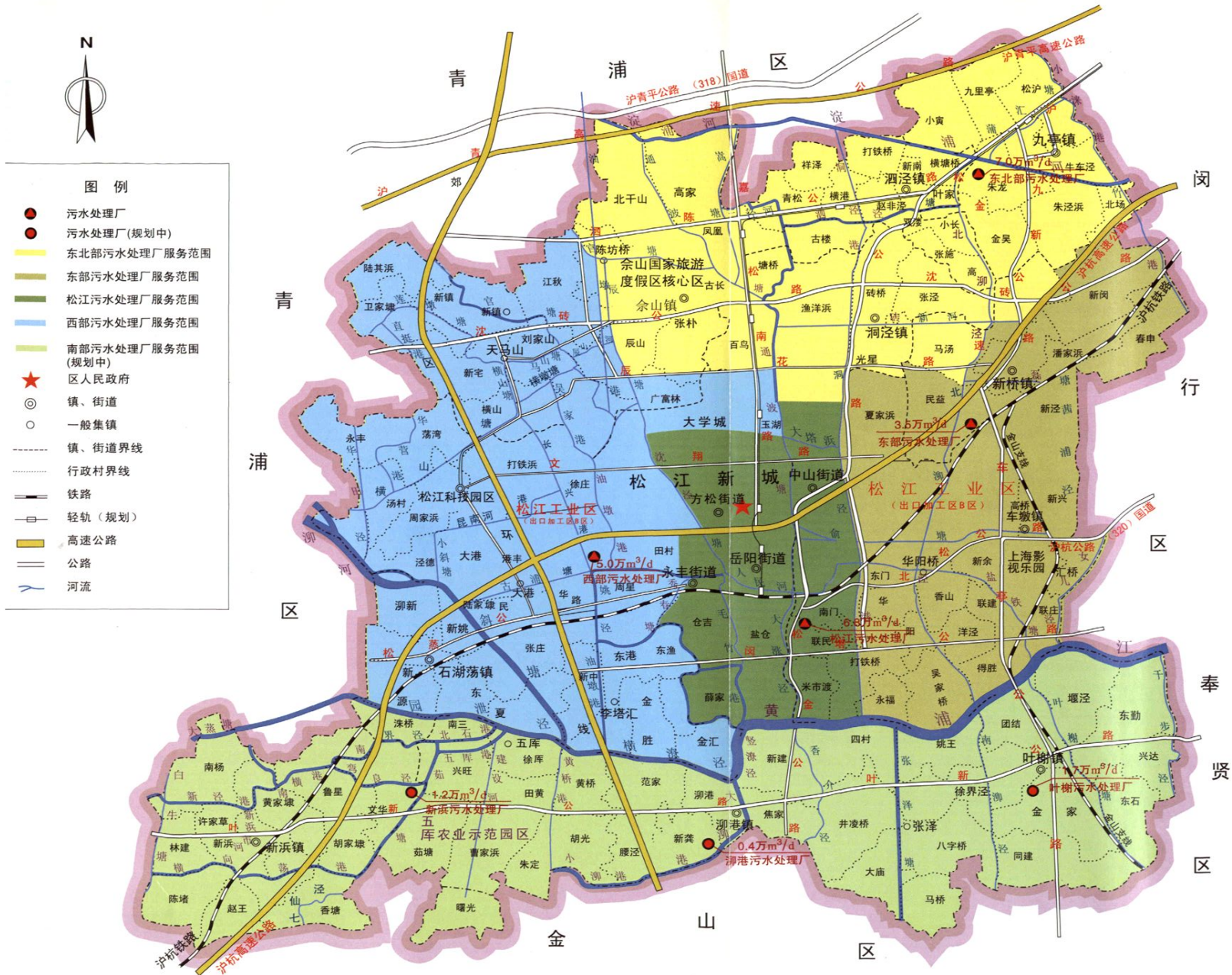
区

金

山

区

松江区污水处理系统示意图





1. 1998年8月20日，区委书记杜家毫在区水利局党委书记郁关义、局长计耀新陪同下视察黄浦江上游干流段防洪工程
2. 2000年7月10日，区委书记杨国雄、副区长顾德福在区水利局党委书记张保生、局长计耀新陪同下察看二里泾泵闸工程
3. 2003年6月13日，区长孙建平、副区长陈猛在区水利局党委书记张保生、局长陆国纪陪同下察看大邱泾泵闸
4. 1998年3月12日，县长陶校兴与各镇镇长签订河道疏浚责任书
5. 1993年12月8日，召开松江县冬春水利工作现场会，县水利局长顾其昌部署冬春水利工作
6. 1998年12月，松江区水利局党政班子人员研究水利规划



1. 叶榭塘水利枢纽工程
2. 松江新城区二里泾泵闸
3. 紫石泾水利枢纽船闸工程



1. 松江新城区东绍新港泵闸

2. 大涨泾水利枢纽泵闸工程

3. 1995年7月4日，青松大控制片松江境内最后一个口门——毛竹港节制闸竣工验收



1. 浦南西片防洪堤防
2. 黄浦江上游干流段防汛墙
3. 黄浦江上游干流段防汛通道

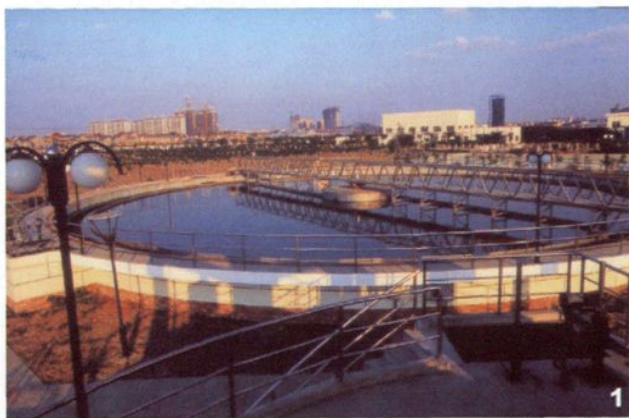


1. 圩区排涝泵站
2. 电力灌溉泵站
3. “三高”粮田水泥明渠



1. 松江城区河道保洁队清除水面漂浮物
2. 1995年2月17日，砖新河延伸段机械开挖施工现场
3. 挖泥船疏浚镇村级河道
4. 清塘机疏浚河道





1. 松申水环境净化公司二沉池
2. 西部水环境净化公司二沉池
3. 松江污水处理厂二沉池





1. 松江第二水厂二期平流式沉淀池

2. 2000年9月建成的松江管道原水公司斜塘取水口工程