

順昌交通志

福建省順昌縣交通局

顺昌交通志

(内部发行)

福建省顺昌县交通局编

一九九一年十二月

顺昌交通史志编纂领导小组 成员名单

顾	问	徐嘉璞			
组	长	申孝忠			
副	组	陈振华			
成	员	陈松青	刘宜龙	王明贵	袁经旺
		陈登雄	曾繁焜		

史志办公室

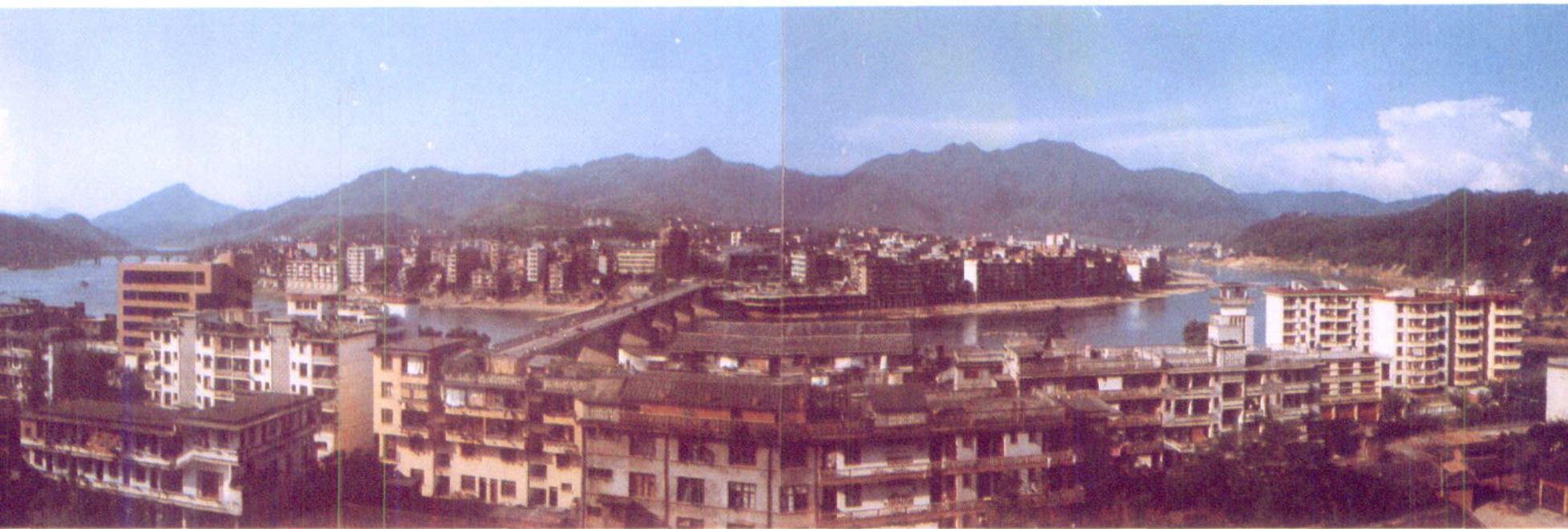
主	任	刘宜龙			
副	主	陈登雄			
主	编	曾万文			
编	辑	黄振苏			
参	加	冯玉昆	陈宏谋	刘永奎	黄育纪
人	志	毛善教	张萍	刘云	
摄	影	陈登雄	陈祥明		
绘	图	曾繁焜			

顺昌交通史志编纂领导小组 成员名单

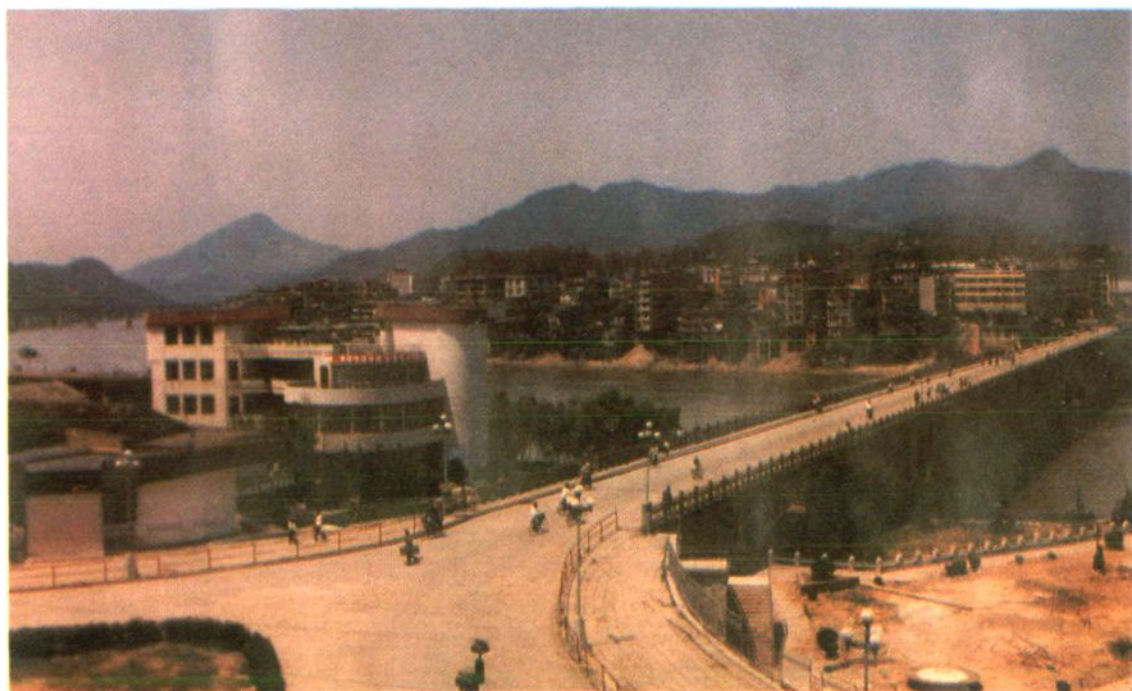
顾	问	徐嘉璞			
组	长	申孝忠			
副	组	陈振华			
成	员	陈松青	刘宜龙	王明贵	袁经旺
		陈登雄	曾繁焜		

史志办公室

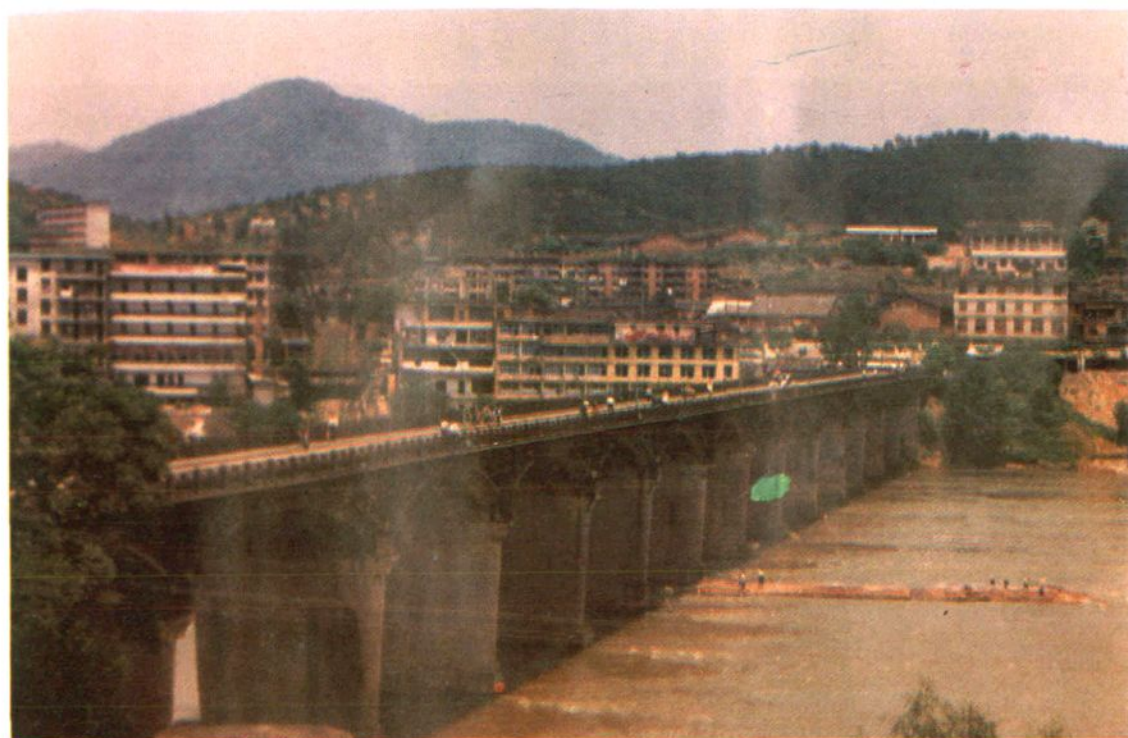
主	任	刘宜龙			
副	主	陈登雄			
主	编	曾万文			
编	辑	黄振苏			
参	加	冯玉昆	陈宏谋	刘永奎	黄育纪
人	志	毛善教	张萍	刘云	
摄	影	陈登雄	陈祥明		
绘	图	曾繁焜			



顺昌城区全景



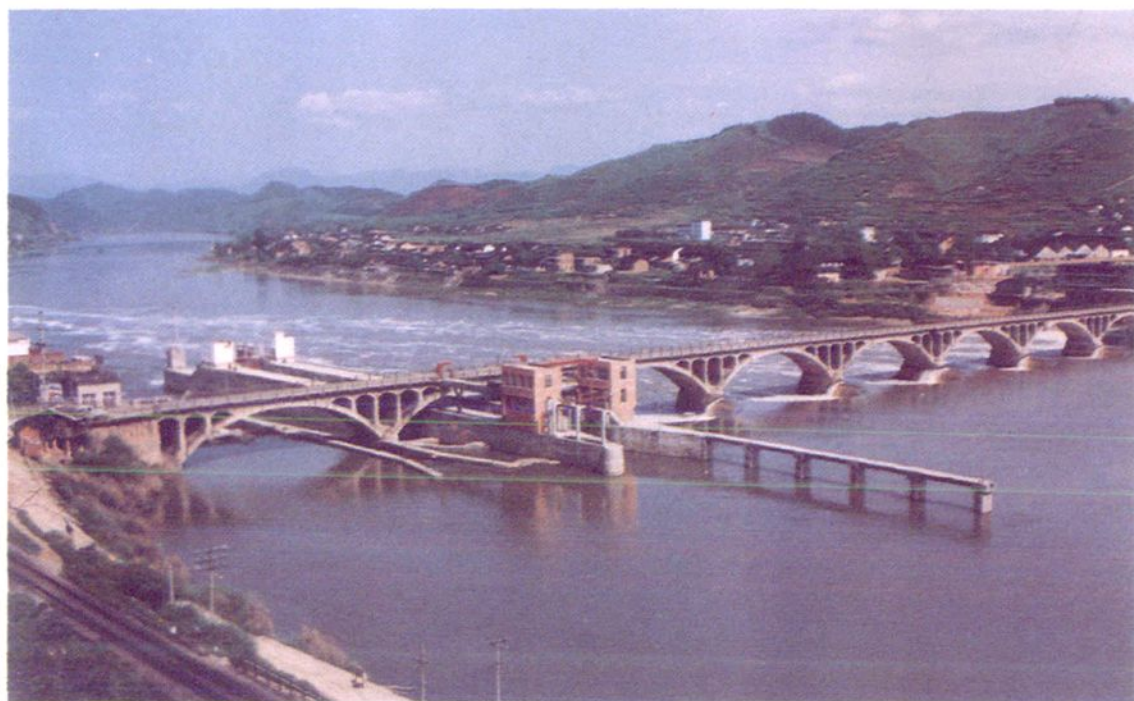
水南大桥



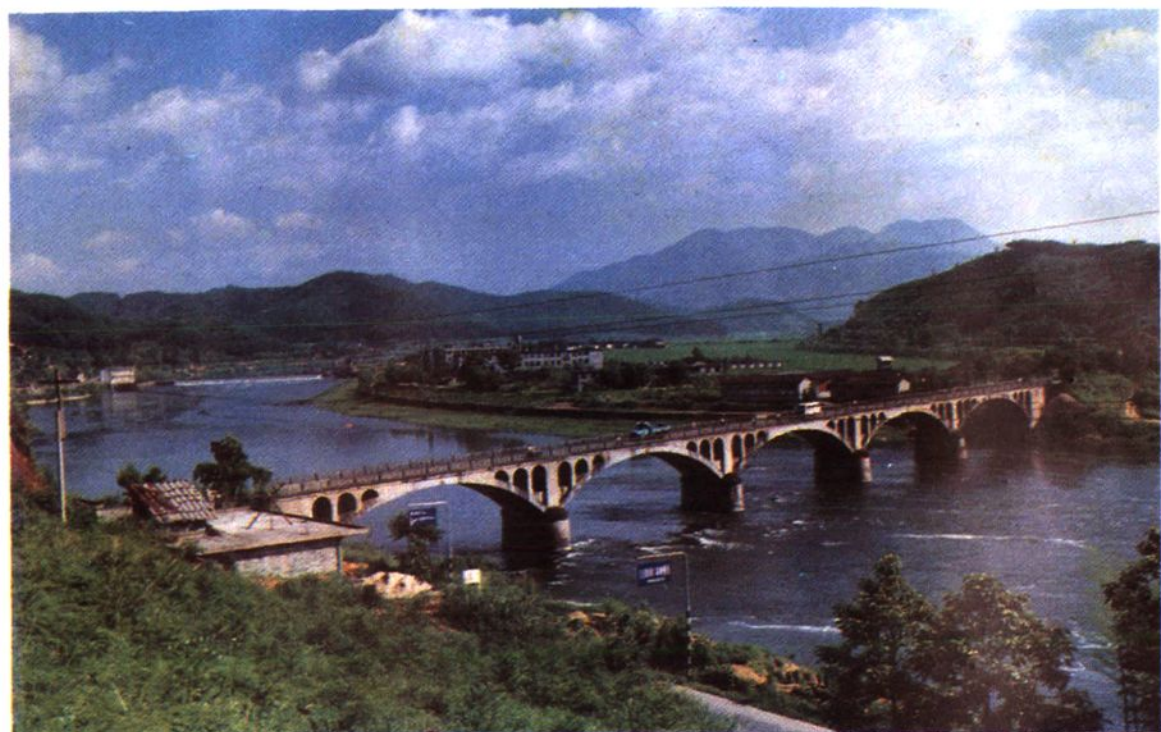
东门大桥



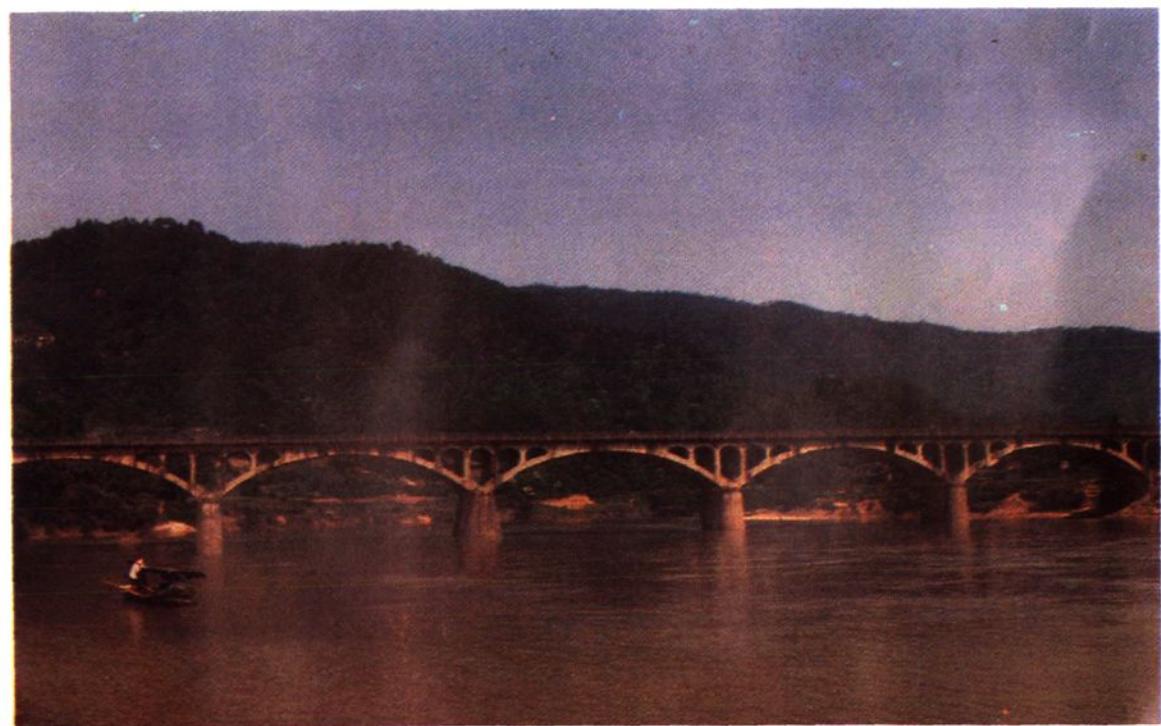
西门大桥和铁路桥



洋口坝桥船闸



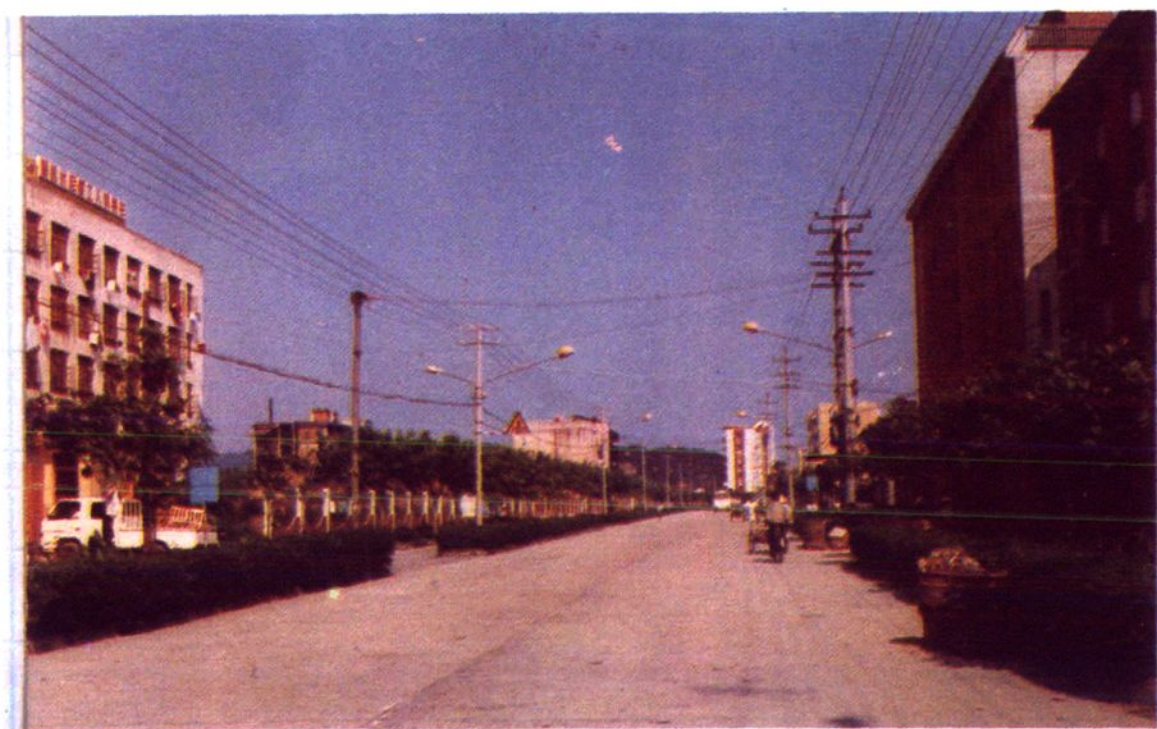
大千大桥



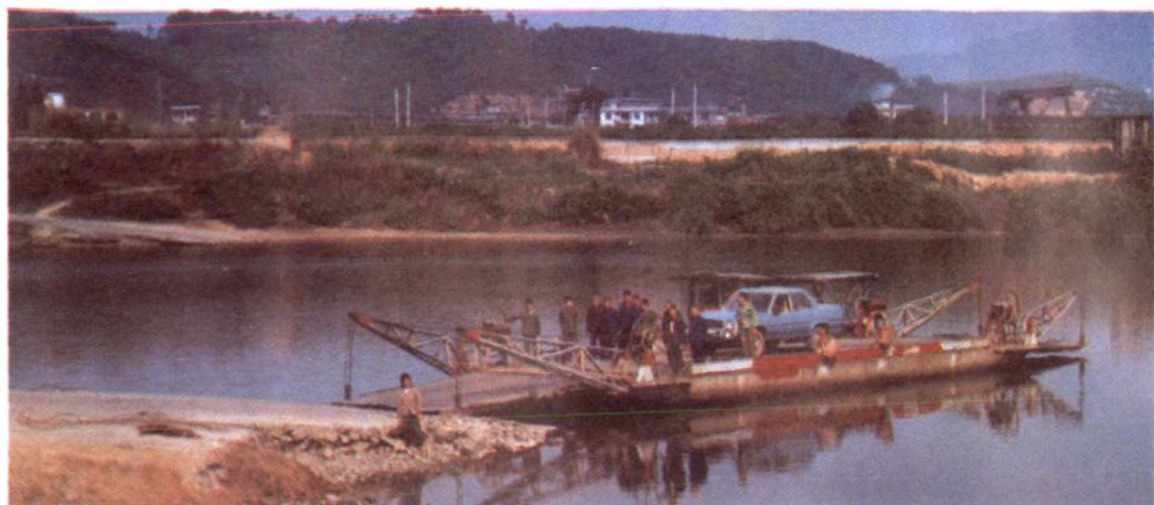
谟武大桥



蛟溪钢索桥



城南路



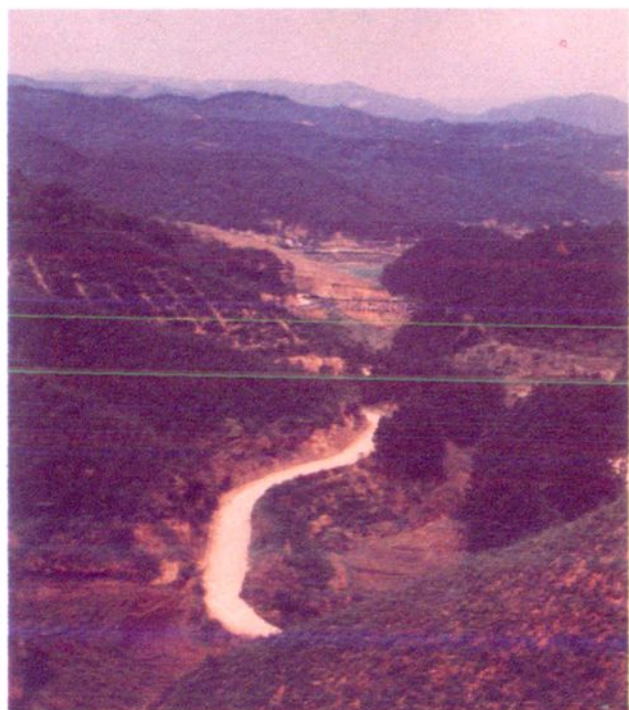
富文轮渡



50吨级驳船



航标艇



1. 洋口渡口
2. 洋坊古桥
3. 盘山公路

1

2

3



顺济桥



公路绿化

顺昌县政区图



图例	
⊙ (with star)	县人民政府驻地
⊙	乡 镇
⊙	村
— — —	县(市)界
⋯ ⋯ ⋯	乡(镇)界
— — — — —	河流
— — — — —	铁路车站
— — — — —	森林铁路
— — — — —	主要公路
— — — — —	一般公路
▲	山峰

比例尺 1 : 300000

顺昌县航道图

比例 1:300000



比例

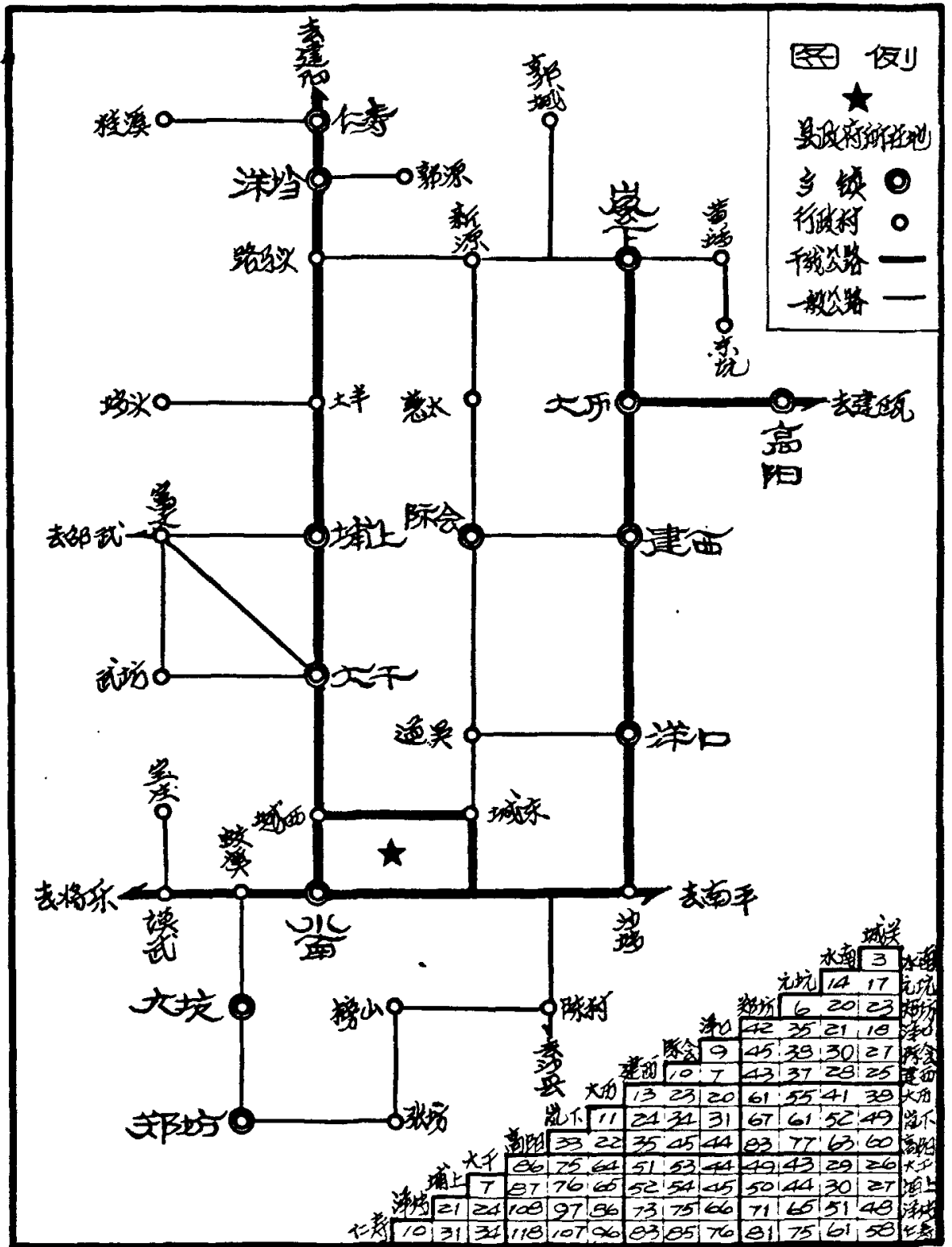
- ⊙ 县人民政府
- 乡镇人民政府
- 村民委员会
- 自然村
- △ 港口
- 县界
- 公路
- 铁路
- 河流
- 可通航
- 不可通航
- 渡
- 坝
- 桥梁

大源	30	富	20	航	15	流	10
43	5	20	20	20	15	20	15
70	22	27	15	20	15	20	15
65	47	42	15	20	15	20	15
105	67	62	25	20	15	20	15
110	72	67	40	25	15	20	15
175	77	72	45	20	15	20	15
135	97	92	65	20	15	20	15

航	15	流	10	航	15	流	10
20	15	20	15	20	15	20	15
30	25	30	20	30	25	30	20
40	35	40	30	40	35	40	30
50	45	50	40	50	45	50	40
60	55	60	50	60	55	60	50
70	65	70	60	70	65	70	60
80	75	80	70	80	75	80	70
90	85	90	80	90	85	90	80
100	95	100	90	100	95	100	90

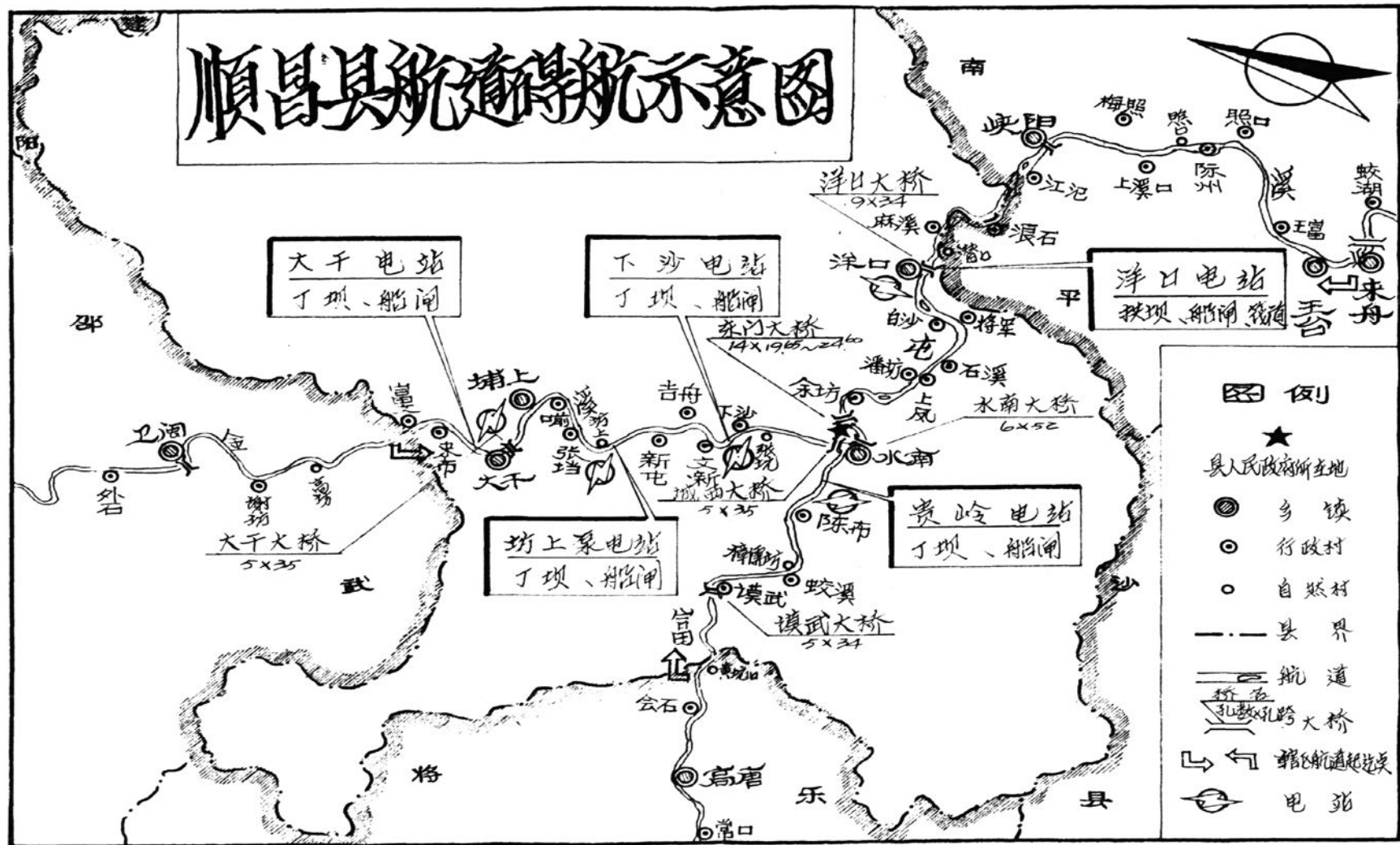
航道里程表

顺昌县公路客运线路示意图



顺昌县交通局制 1992.2.

順昌縣航運示意圖



大千电站
丁坝、船闸

下沙电站
丁坝、船闸

洋口电站
丁坝、船闸、筏道

坊上泉电站
丁坝、船闸

贵岭电站
丁坝、船闸

洋口大桥
9x34

水南大桥
14x19.65~24.60

水南大桥
6x52

模武大桥
5x35

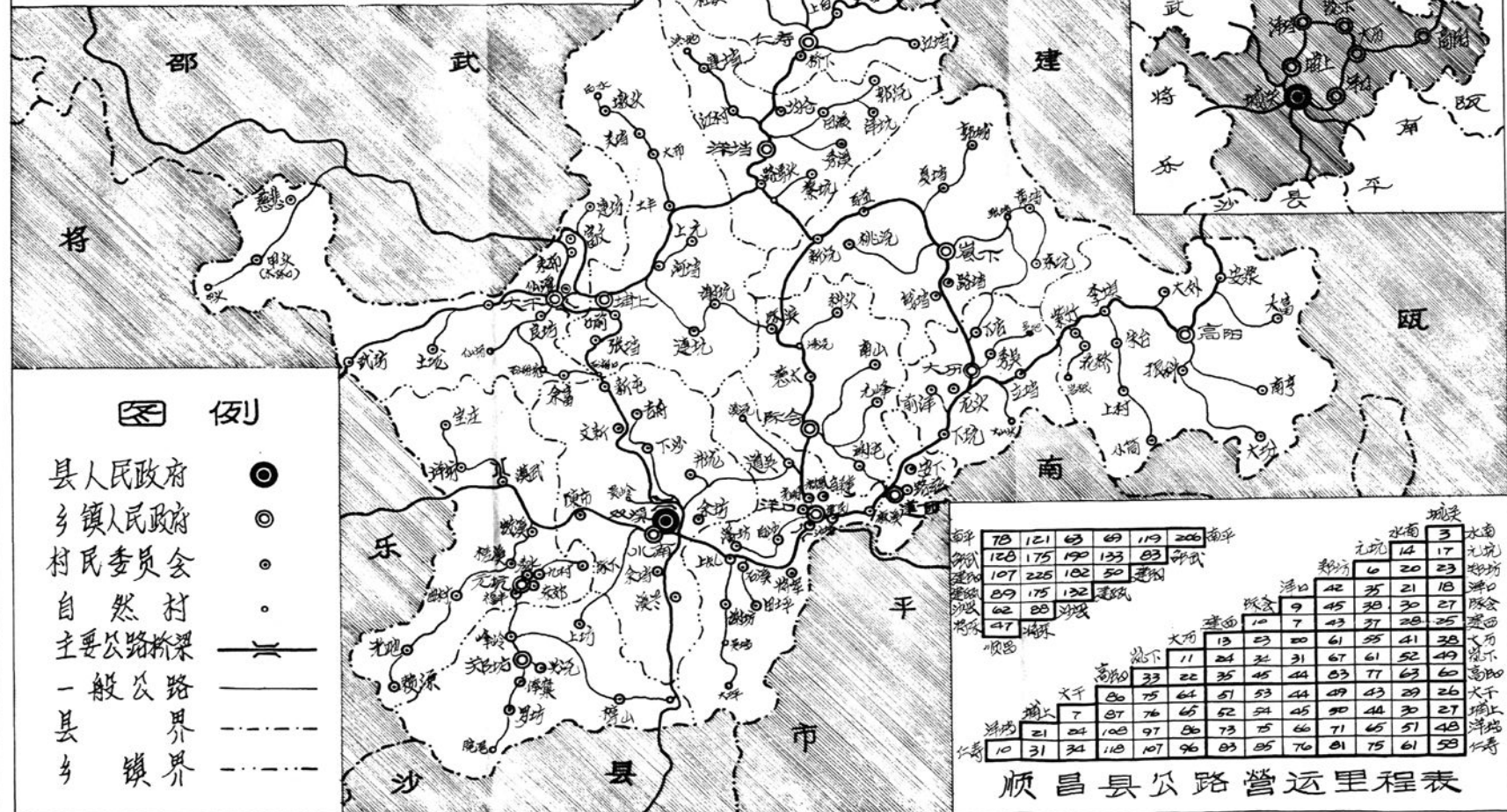
模武大桥
5x37

大千大桥
5x35



顺昌县公路交通图

比例尺 1:300000



顺昌县主要公路示意图

图例

- 县人民政府
- 乡镇人民政府
- 村民委员会
- 自然村
- 主要公路桥梁
- 一般公路
- 县界
- 乡界

南平	78	121	63	69	119	206	南平	城溪	3	水南	14	17	水南
邵武	128	175	190	133	83	邵武	郑坑	6	20	23	郑坑	18	郑坑
建瓯	107	225	182	50	建瓯	建瓯	沙溪	42	35	21	18	沙溪	27
建溪	89	175	132	建溪	建溪	建溪	建溪	9	45	38	30	建溪	25
沙溪	62	88	沙溪	沙溪	沙溪	沙溪	沙溪	10	7	43	37	沙溪	28
沙溪	47	沙溪	沙溪	沙溪	沙溪	沙溪	沙溪	13	23	20	61	55	41
沙溪	沙溪	沙溪	沙溪	沙溪	沙溪	沙溪	沙溪	11	24	31	67	61	52
沙溪	沙溪	沙溪	沙溪	沙溪	沙溪	沙溪	沙溪	33	22	35	45	44	83
沙溪	沙溪	沙溪	沙溪	沙溪	沙溪	沙溪	沙溪	30	75	64	51	53	44
沙溪	沙溪	沙溪	沙溪	沙溪	沙溪	沙溪	沙溪	7	87	76	65	52	54
沙溪	沙溪	沙溪	沙溪	沙溪	沙溪	沙溪	沙溪	21	24	108	97	86	73
沙溪	沙溪	沙溪	沙溪	沙溪	沙溪	沙溪	沙溪	10	31	34	118	107	96
沙溪	沙溪	沙溪	沙溪	沙溪	沙溪	沙溪	沙溪	83	85	76	81	75	61

顺昌县公路营运里程表

顺昌县交通局 一九九一年五月制