



川底下村志



门头沟区档案史志局
中共党史出版社

川底下村志



门头沟区档案史志局
中共党史出版社

《川底下村志》编纂委员会

顾 问：王铁鹏 赵庚奇
主 任：郭光磊 罗 斌 李建军
副 主 任：刘望鸿 高文瑞
委 员：万 钦 刘 东 王秀莲
程 浩 赵春香 李进玲

《川底下村志》编辑部

主 编：刘望鸿
执行主编：程 浩
副 主 编：刘桂清 尚显英 王秀莲 韩建东
执行副主编：白晓亭 韩孟森 张广来
特 约 编 审：高文瑞 王化宁
编 辑：付向东 陈 琛 车 瑾 杨德林 杨广民

《川底下村志》编纂委员会

顾 问：王铁鹏 赵庚奇
主 任：郭光磊 罗 斌 李建军
副 主 任：刘望鸿 高文瑞
委 员：万 钦 刘 东 王秀莲
程 浩 赵春香 李进玲

《川底下村志》编辑部

主 编：刘望鸿
执行主编：程 浩
副 主 编：刘桂清 尚显英 王秀莲 韩建东
执行副主编：白晓亭 韩孟森 张广来
特 约 编 审：高文瑞 王化宁
编 辑：付向东 陈 琛 车 瑾 杨德林 杨广民

凡 例

一、本志以马列主义、毛泽东思想、邓小平理论、“三个代表”重要思想和科学发展观为指导，坚持辩证唯物主义与历史唯物主义观点，实事求是地记述川底下村自然、经济、社会的历史和现状。

二、本志记述内容贯通古今，明古详今，重点记述新中国建立后，尤其是中共十一届三中全会后的内容。上限追溯事物发端，下限断于2007年。

三、本志采用章、节、目结构，体裁分记、志、传、图、表、录等。按事分类，依时序写。

四、本志纪年，清代以前使用历史纪年，用汉字书写，插注公元纪年。中华民国后使用公元纪年，用阿拉伯数字书写。记述新中国建立前、后，系中华人民共和国建立前、后的简称。

五、本志计量单位，基本使用国务院于1984年颁布的中华人民共和国法定计量单位，用阿拉伯数字书写。历史上使用过的计量单位，尊重当时的情况，一般未经换算。

六、本志采用的各类数字尽量以统计部门的数字为准，个别采用专业部门、有关史料提供的数字。

七、本志记述的政区及机构名称均系当时的名称。地名一般使用现行标准地名，必要时使用历史名称。

八、本志记述的人物分传、简介两类，均以生年先后为序。坚持生不立传的原则，立传人物均为村籍人士。人物简介以村籍人士为主，兼收对川底下村的发展及旅游开发做出贡献的客籍人士。

九、本志资料来源于历史档案和文献、公开发表的专著及有关部门提供的资料。

十、在本志的记述中，一般情况下用“川底下”，特殊情况下用“爨底下”。



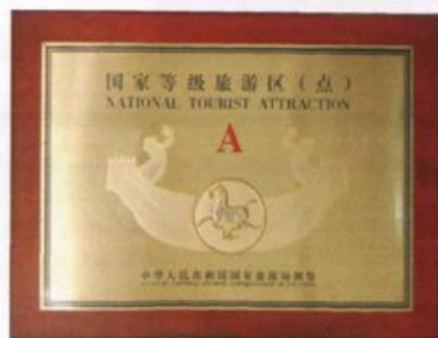
中华人民共和国国务院2006年5月25日公布“爨底下村古建筑群”为全国重点文物保护单位



2003年11月27日，国家建设部、国家文物局授予川底下村为第一批“中国历史文化名村”称号



2001年7月12日，川底下村古民居村落被北京市公布为“北京市文物保护单位”





2002年4月26日，罗哲文为川底下村题词

2005年9月18日，中国历史文化名村川底下揭牌仪式



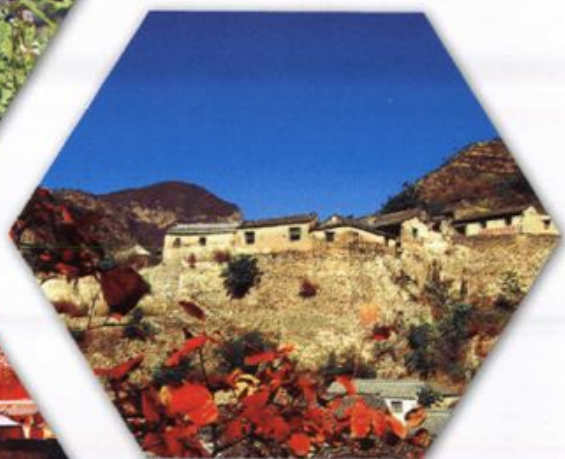
在2005年秋冬季旅游营销峰会上，川底下村列为“中国最具旅游价值古村落”



春的鹅黄



夏的墨绿



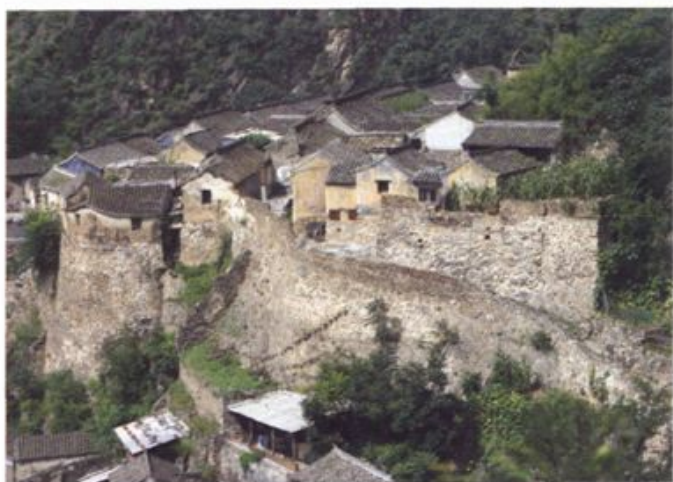
秋的金红



冬的白素



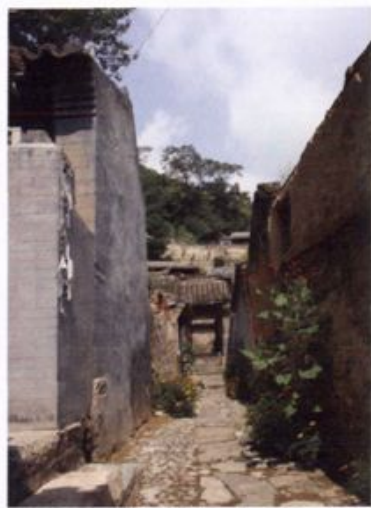
夜的宁静



古村自然美



民居篱笆门



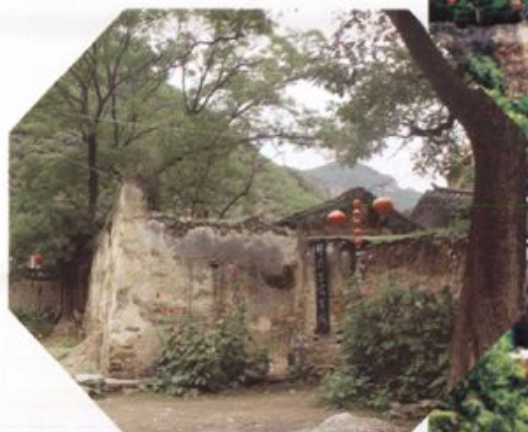
村中小巷

金秋农家院





四合古宅客栈



爨韵客栈



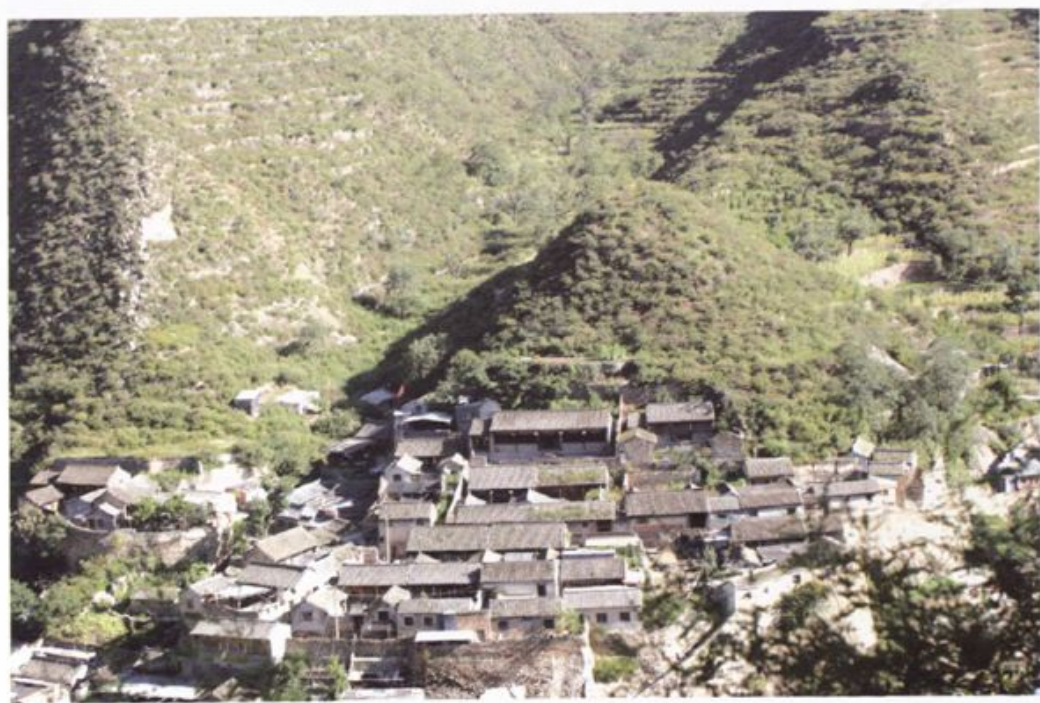
古朴的乡村



明清古宅客栈



卧虎岭

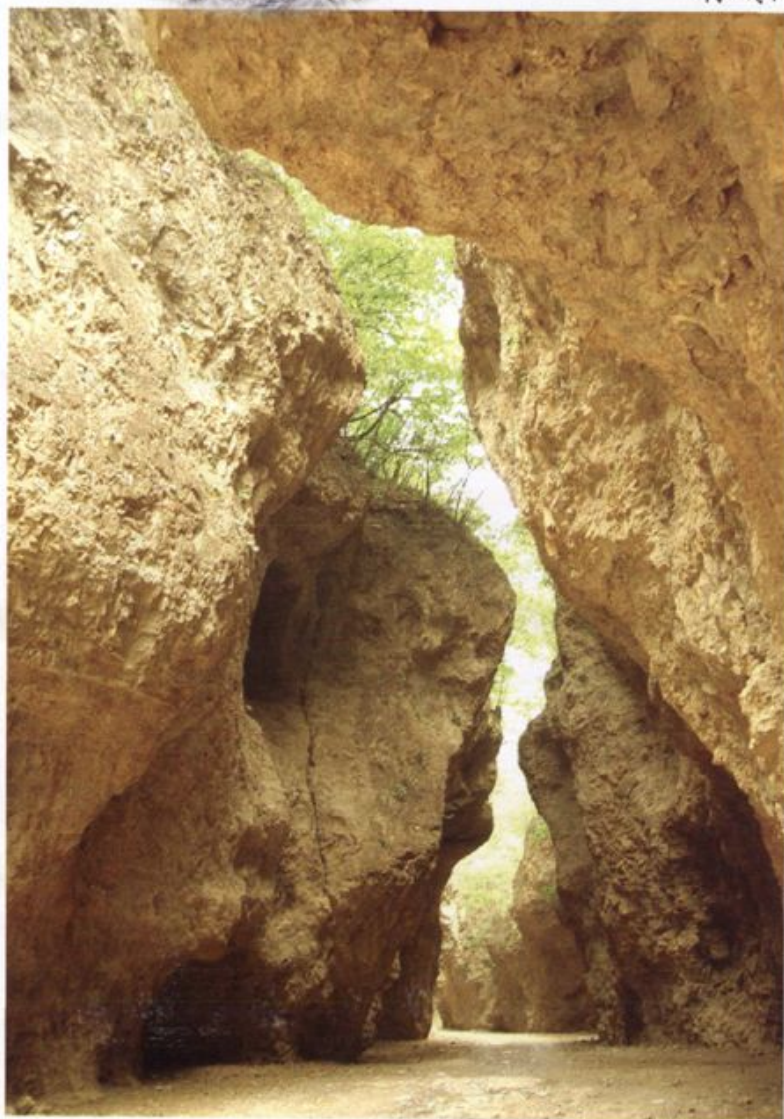


龙头山

古道马蹄印



村域内古道



一线天



游客同川底下村民一起过大年



过年时点燃的旺火



川底下村过大年社戏演出

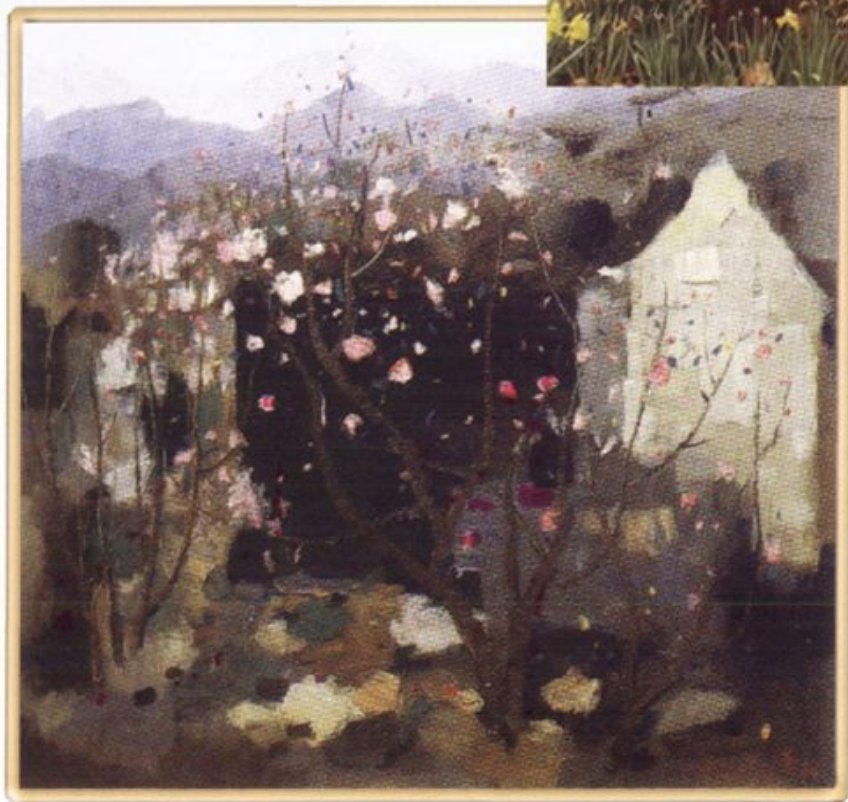


旅游产品



院校师生在川底下村写生

吴冠中在川底下村写生



吴冠中在川底下村创作的油画——桃花依旧笑春风

10



冯小刚导演(右)在川底下村选景



梦鸽剧照



《手机》剧照



《投名状》剧照



《投名状》布景