

中 国
电力工业志丛书

018237

湖 北 省

电力工业志



水利电力出版社

中国电力工业志丛书

湖北省 电力工业志

《湖北省电力工业志》编纂委员会

水利电力出版社

(京)新登字 115 号

内 容 提 要

本书是《中国电力工业志》丛书中的一个分册,记载了1893~1990年湖北省电力工业的发展概况。全书分为发电、供电、用电、调度、安全、科技、教育、设计施工与基建管理、修造企业与多种经营、管理、党群工作十一篇,以及湖北省电力工业人物录、大事记和专记,并附有大量照片。

本书可供从事历史研究人员、电业部门领导以及广大电业职工阅读。

中国电力工业志丛书
湖北省电力工业志
《湖北省电力工业志》编纂委员会

水利电力出版社出版、发行
(北京三里河路6号)
各地新华书店经售
北京市地矿局印刷厂印刷

787×1092毫米 16开本 36.75印张 837千字 12插页
1994年10月第一版 1994年10月北京第一次印刷
印数 0001—2000册
ISBN 7-120-02303-9/TM·584
定价 103.00元



1958年3月中共中央主席毛泽东视察长江三峡

赞成兴建此坝。
现在文件设想是一回事。
兴建过程中将要遇到一些现在想不到的困难问题，那又是一回事。那时，要准备修改设计。

赞成兴建此坝。
现在文件设想是一回事。
兴建过程中将要遇到一些现在想不到的困难问题，那又是一回事。那时，要准备修改设计。

1970年12月26日毛主席关于兴建长江葛洲坝水利枢纽工程的批示

毛主席的批示手迹



1958年3月国务院总理周恩来视察长江三峡



1980年7月邓小平同志参观葛洲坝水利枢纽工程模型



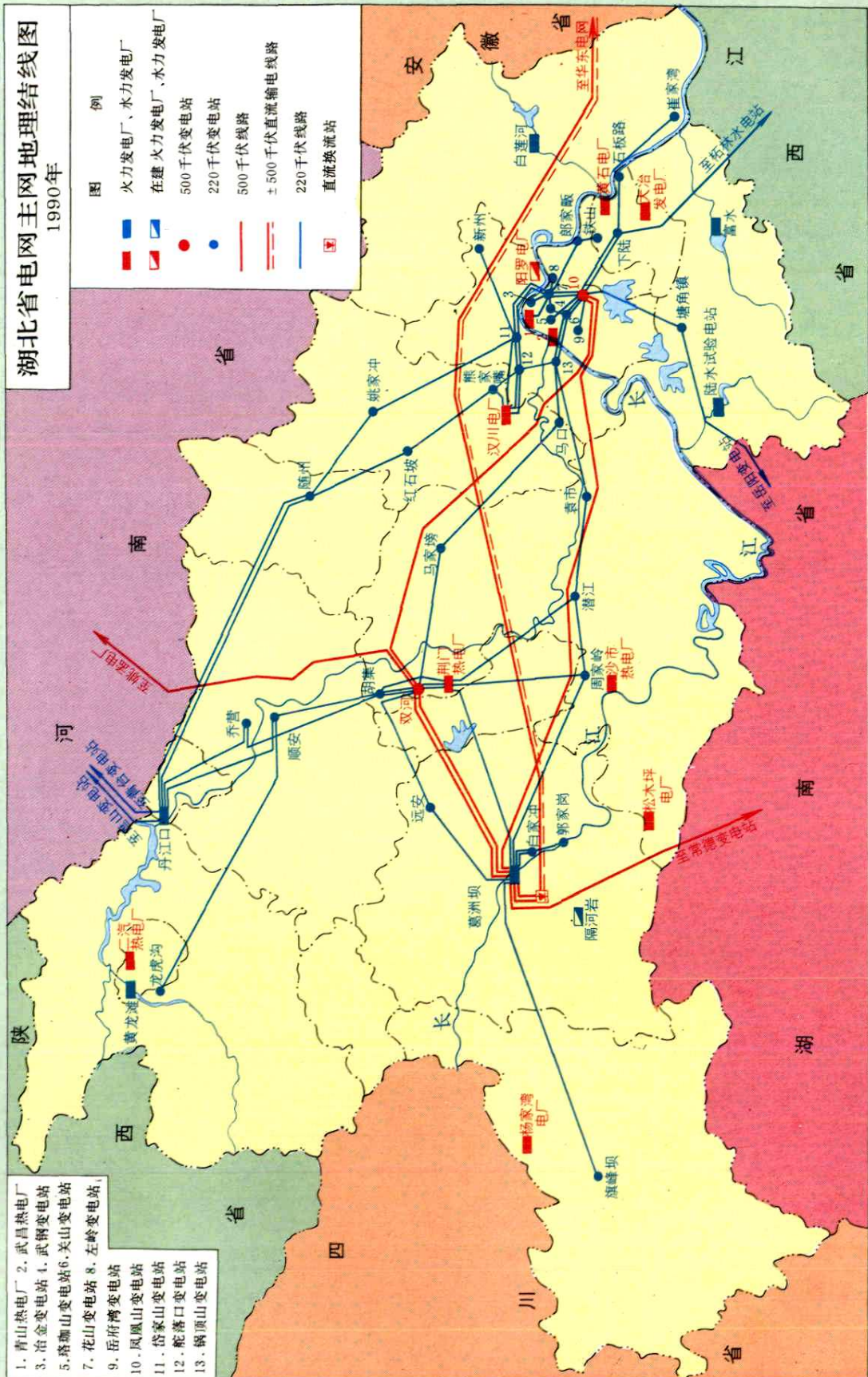
1989年4月全国政协主席李先念视察丹江口水电厂

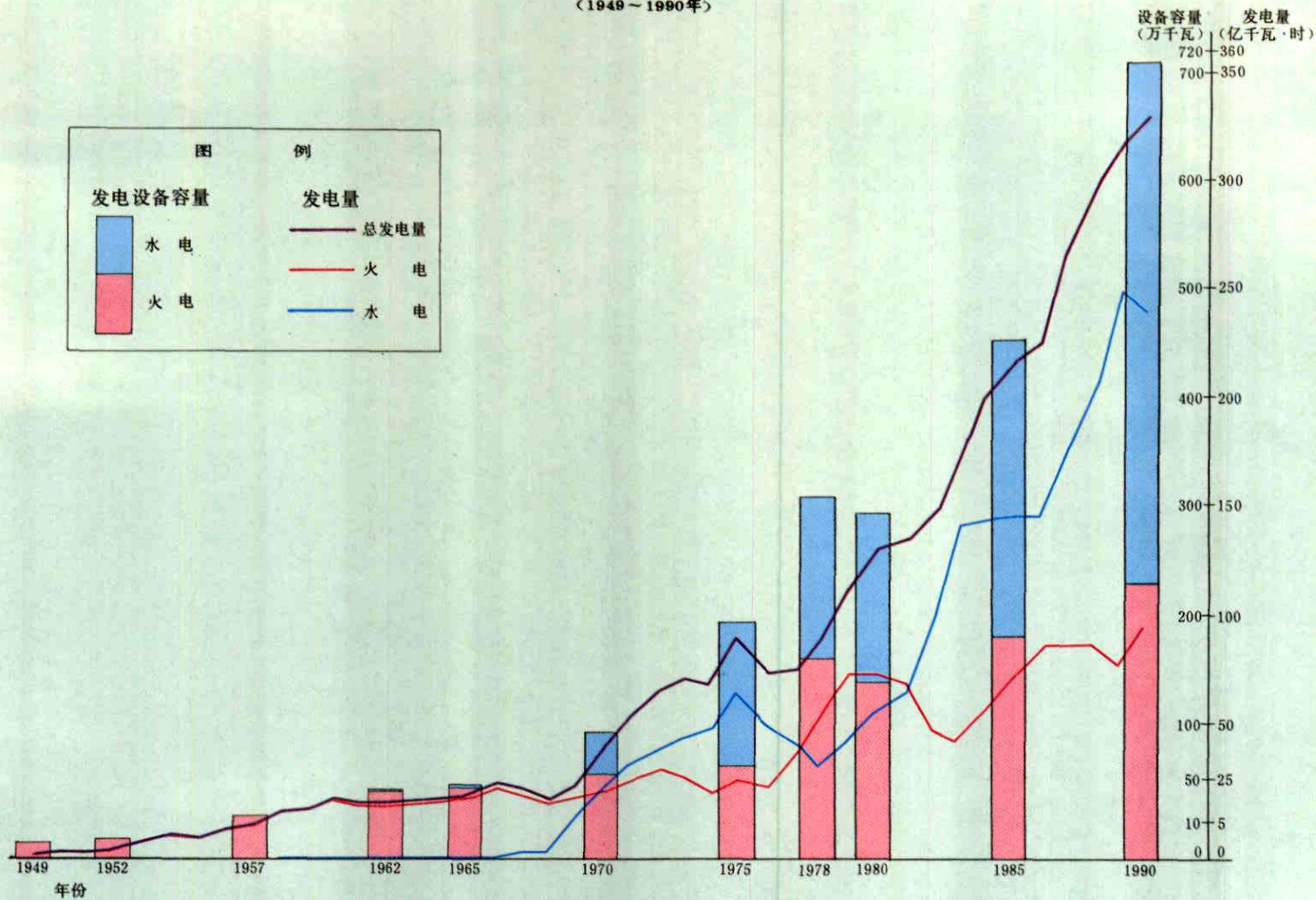


1989年7月江泽民同志视察葛洲坝水电厂



1992年11月国务院总理李鹏视察清江隔河岩水电站工地

湖北省电网主网地理结线图
1990年

湖北省发电设备容量及发电量
(1949~1990年)

既济水电公司创建于1906年，
遗址位于今汉口江汉路33号



鄂南电力公司大冶电厂华钢发电所，
1946年发电装机容量 2×3000 千瓦



既济水电公司电厂于1908年8月竣工投产。安装 3×500 千瓦
直流发电机组，总容量1500千瓦，是当时全国最大的民营电厂



黄石发电厂(原大冶电厂狮子山发电所)，
现装机4台，发电容量25万千瓦



武昌热电厂(原鄂南电力公司武昌水电厂发电所，
装机容量3500千瓦)，1990年发电设备容量1.2万千瓦

火力发电



青山热电厂, 1957 年投产发电, 1990 年装机总容量 67.4 万千瓦



荆门热电厂, 1978 年投产发电, 装机容量 40 万千瓦



荆门热电厂主控室



沙市热电厂, 1966 年投产发电, 装机容量 5.7 万千瓦



松木坪电厂, 装机容量 5 万千瓦, 1970 年 12 月
第 1 台 2.5 万千瓦机组并网发电



汉川电厂第1期工程建设规模为60万千瓦，
第1台30万千瓦机组于1990年7月并网发电



阳逻电厂锅炉水冷壁起吊



建设中的汉川电厂锅炉安装现场



阳逻电厂汽轮机安装



阳逻电厂建设规模240万千瓦，第1期安装2×30万千瓦，图为1990年施工现场

水力发电



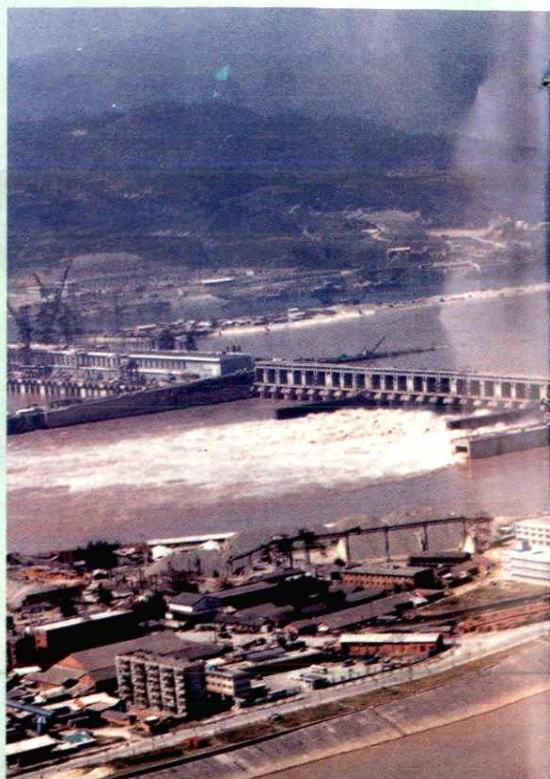
1956年投产的全省第1座小型水电站——崇阳县香山水电站，装机容量30千瓦



白莲河水电站，装机容量4.5万千瓦，1964年7月第1台机组并网发电



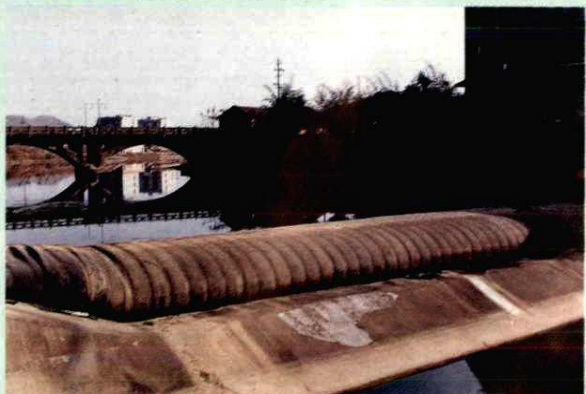
富水水电站，装机容量3.4万千瓦，1966年9月第1台机组并网发电



葛洲坝水电站分为大江和二江电厂，共装机21台，总容量为



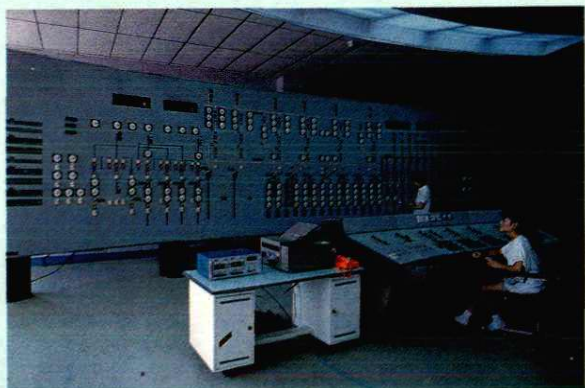
陆水试验电站，装机容量3.52万千瓦，1969年12月第1台机组并网发电



温泉橡皮坝水电站，装机容量3000千瓦，1975年5月投产发电



71.5万千瓦,1981年7月第1台机组并网发电



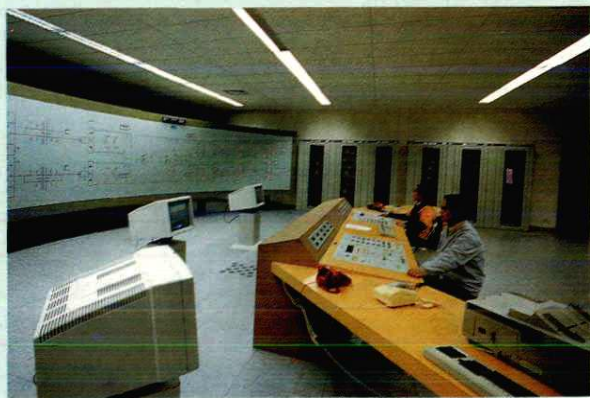
大江电厂主控室



二江电厂3号机大修



大江电厂500千伏开关站



葛洲坝500千伏换流站中央控制室



丹江口水电厂安装 6×15 万千瓦发电机组, 总容量 90 万千瓦, 1968 年 10 月第 1 台机组并网发电



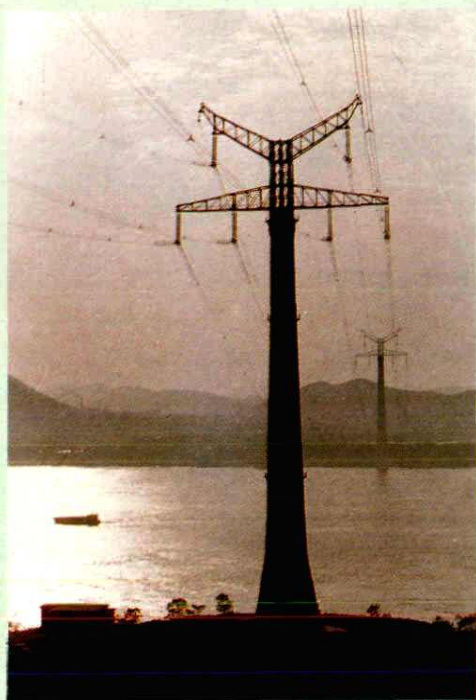
黄龙滩水电厂安装 2×7.5 万千瓦机组, 1974 年 5 月第 1 台机组投产发电



1989 年 12 月 15 日隔河岩水电站工程截流成功



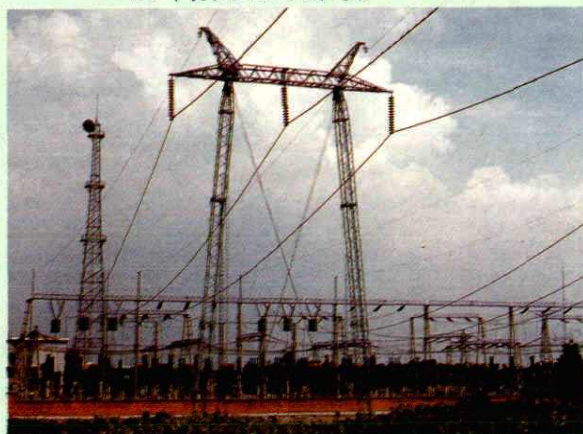
隔河岩水电厂装机容量 120 万千瓦, 图为发电机大轴吊装



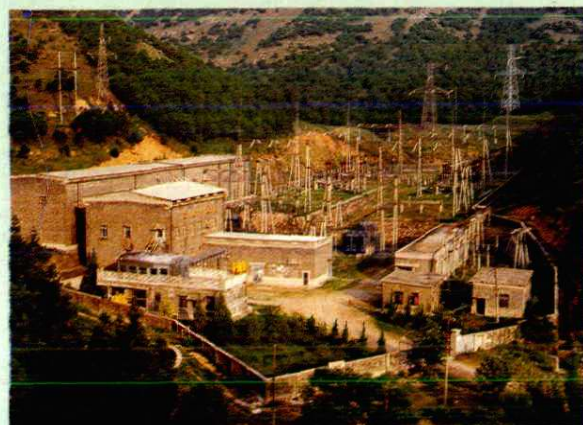
1960年2月建成的全国第1座
220千伏长江沌口大跨越塔



1985年湖北省输变电工程公司
首次租用直升飞机吊装铁塔



与江西省电网联网的220千伏关口变电站——黄石下陆变电站于1982年投入运行



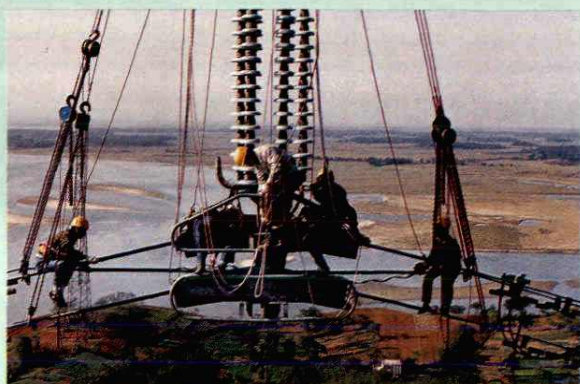
1969年7月投产的全省第1座220千伏汉川马口变电站



与湖南省电网联网的220千伏咸宁塘角镇变电站
于1984年投入运行



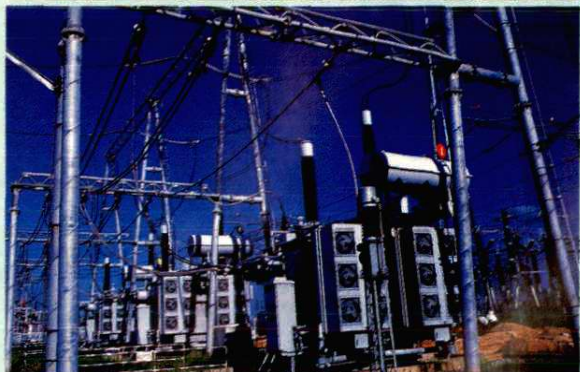
1981年12月投入运行的全国第1座
500千伏长江金口大跨越塔



1990年500千伏中山口大跨越更换船体线夹



1981年12月投入运行的全国第1座500千伏变电站
——凤凰山变电站,主变压器总容量150万千伏·安



双河变电站主变压器容量75万千伏·安,
并装置2组500千伏150兆瓦并联电抗器