

# 新昌县交通志



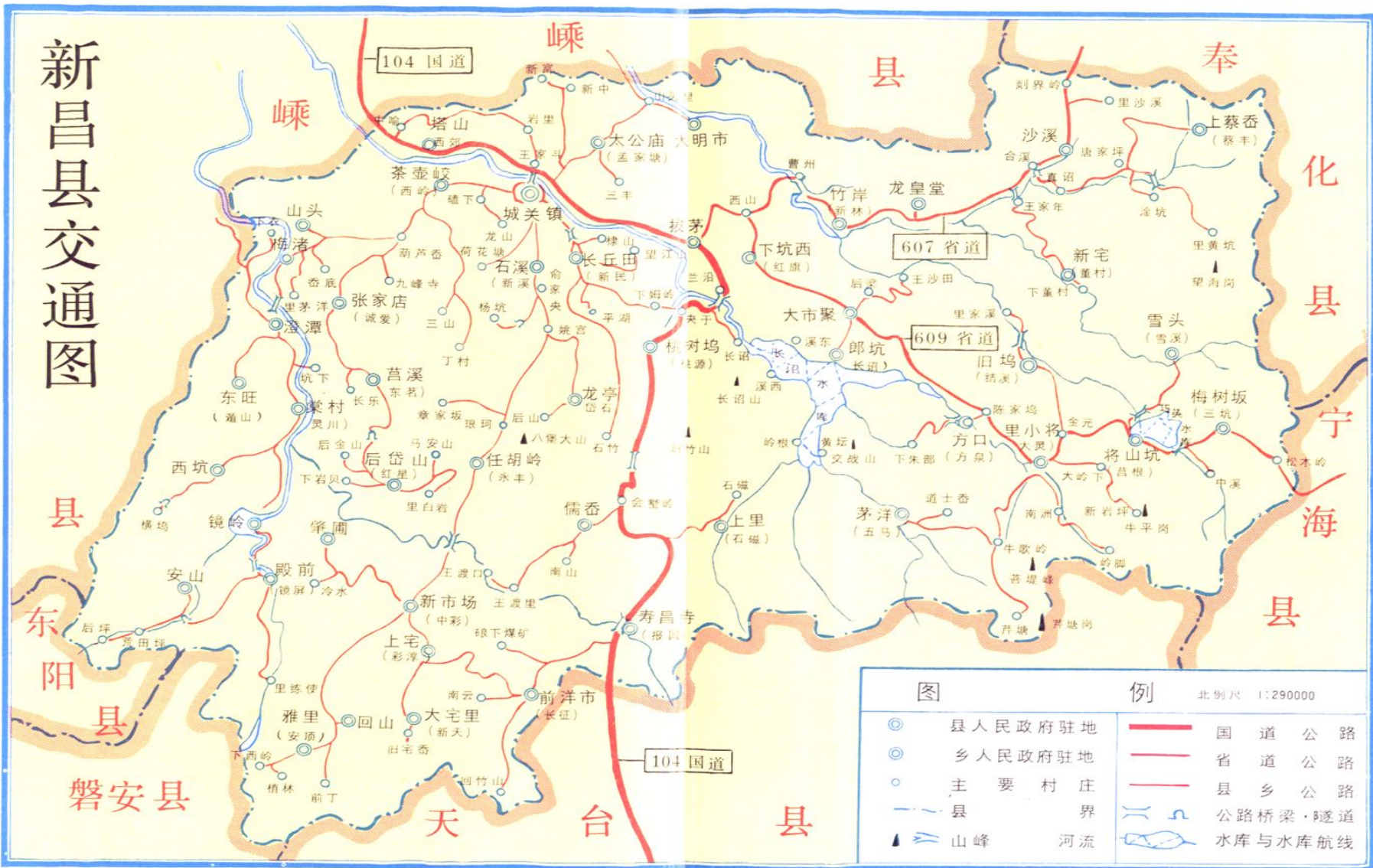
浙江大学出版社

# 新昌县交通志

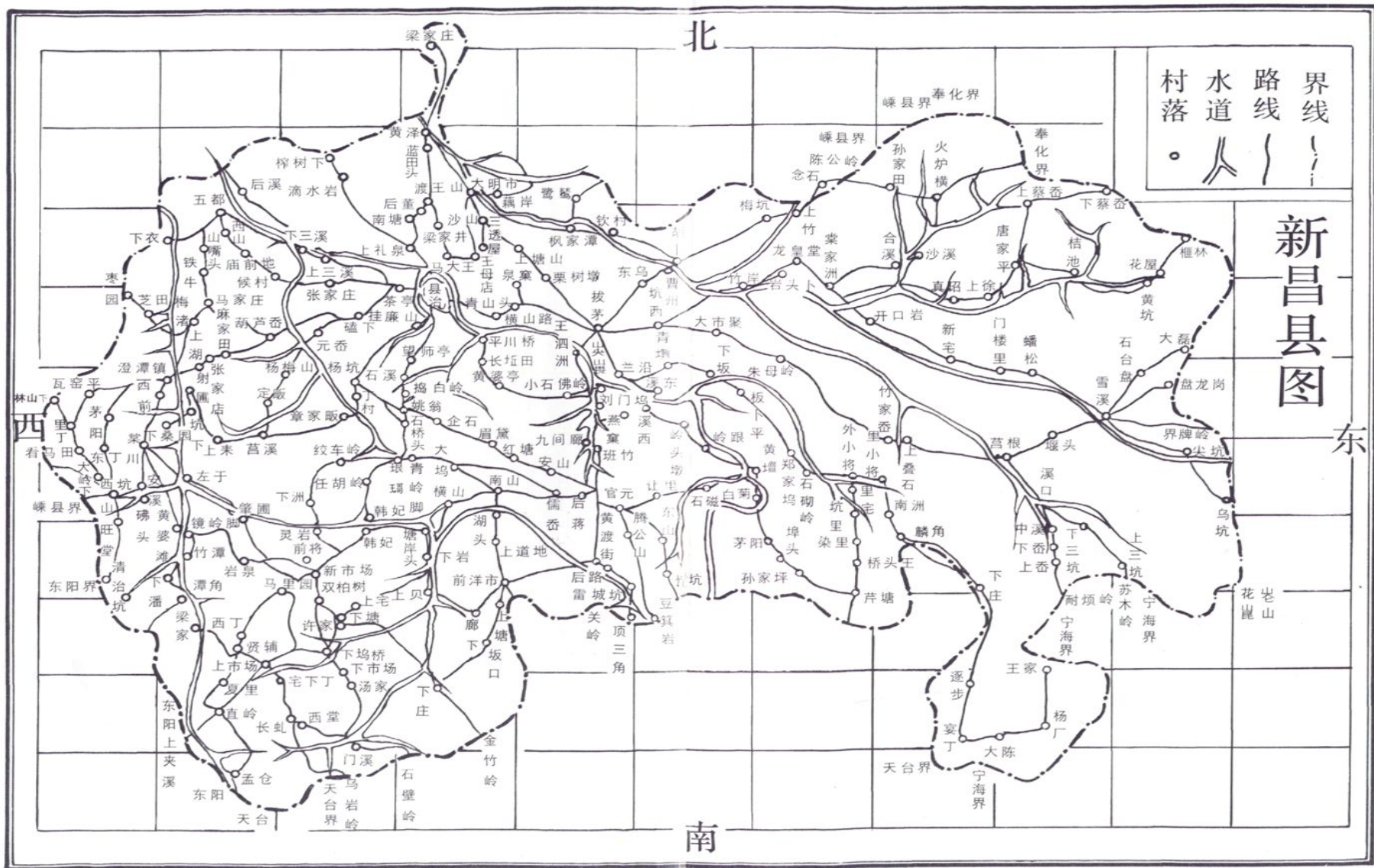
浙江大学出版社



# 新昌县交通图



图例		北例尺 1:290000
◎	县人民政府驻地	— 国道公路
⊙	乡人民政府驻地	— 省道公路
○	主要村庄	— 县乡公路
—	县界	— 公路桥梁·隧道
▲	山峰	— 水库与水库航线
—	河流	



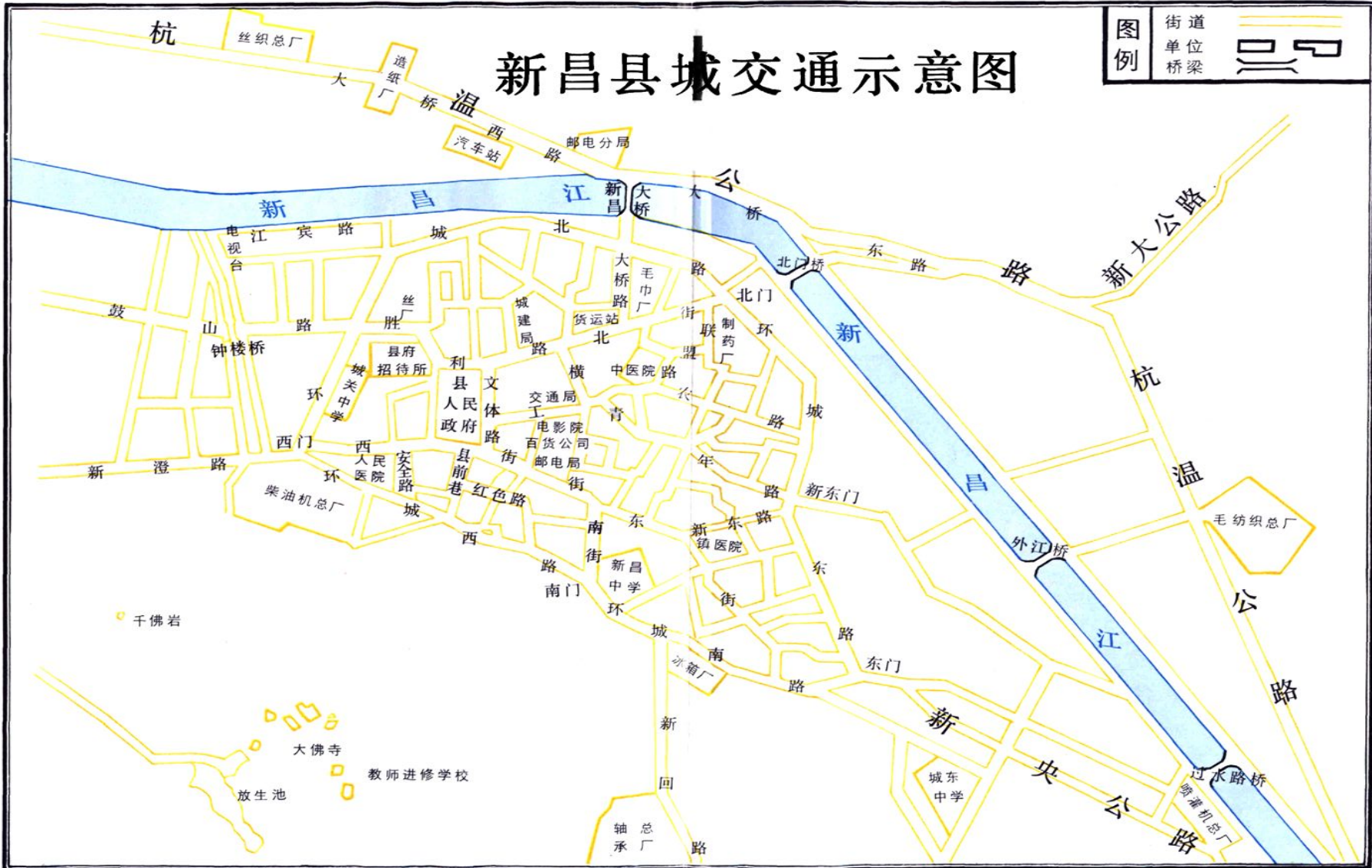
界线  
路线  
水道  
村落

# 新昌县图

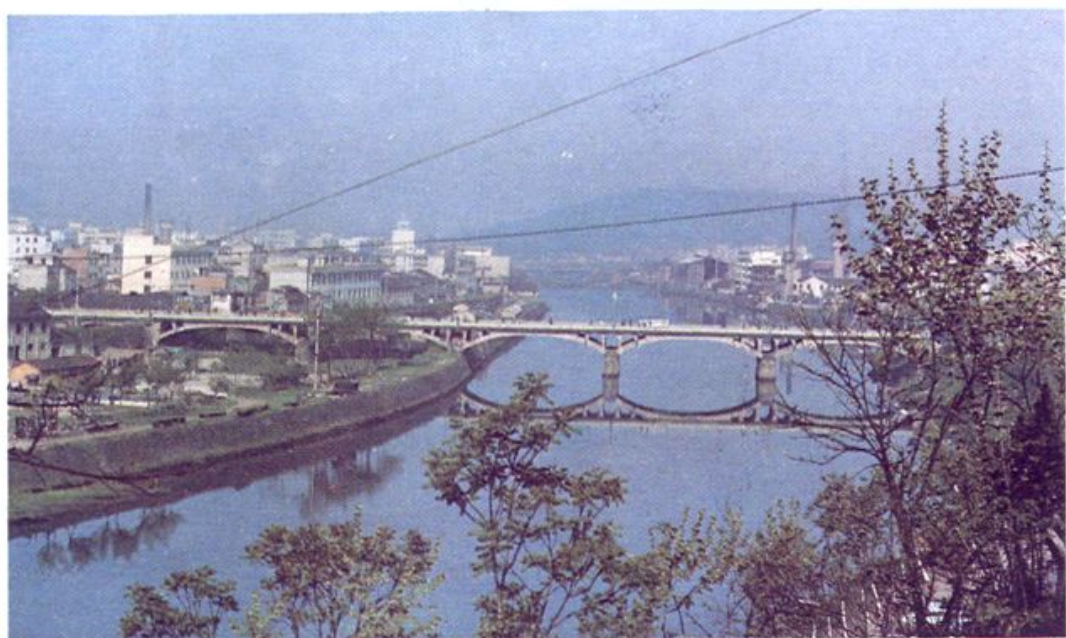


# 新昌县城交通示意图

图例	街道	
	单位	
	桥梁	



1990年10月 绘



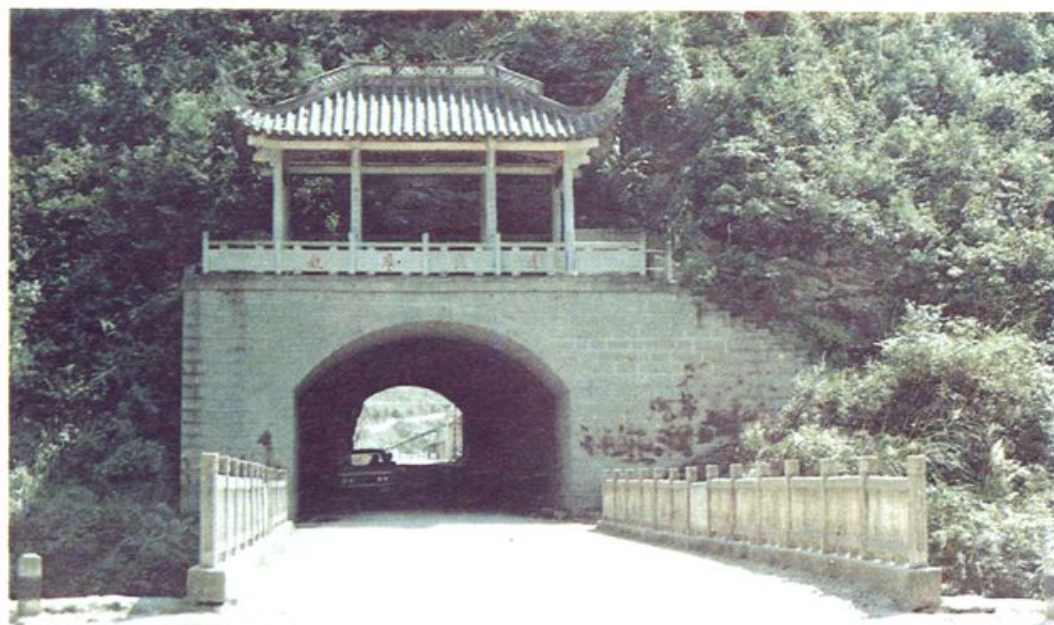
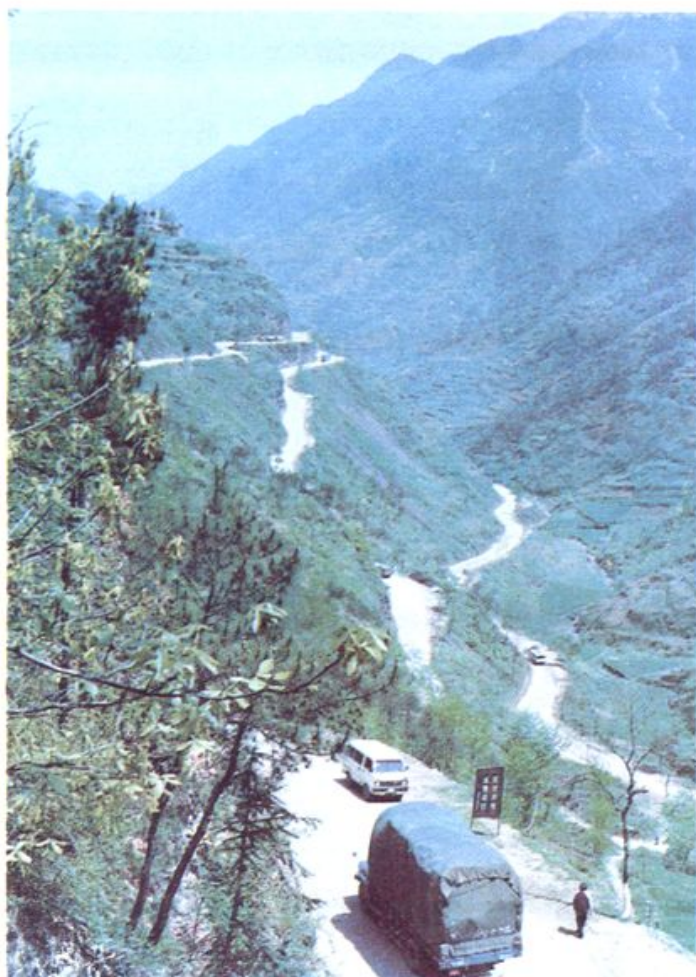
新昌大桥及县城一角



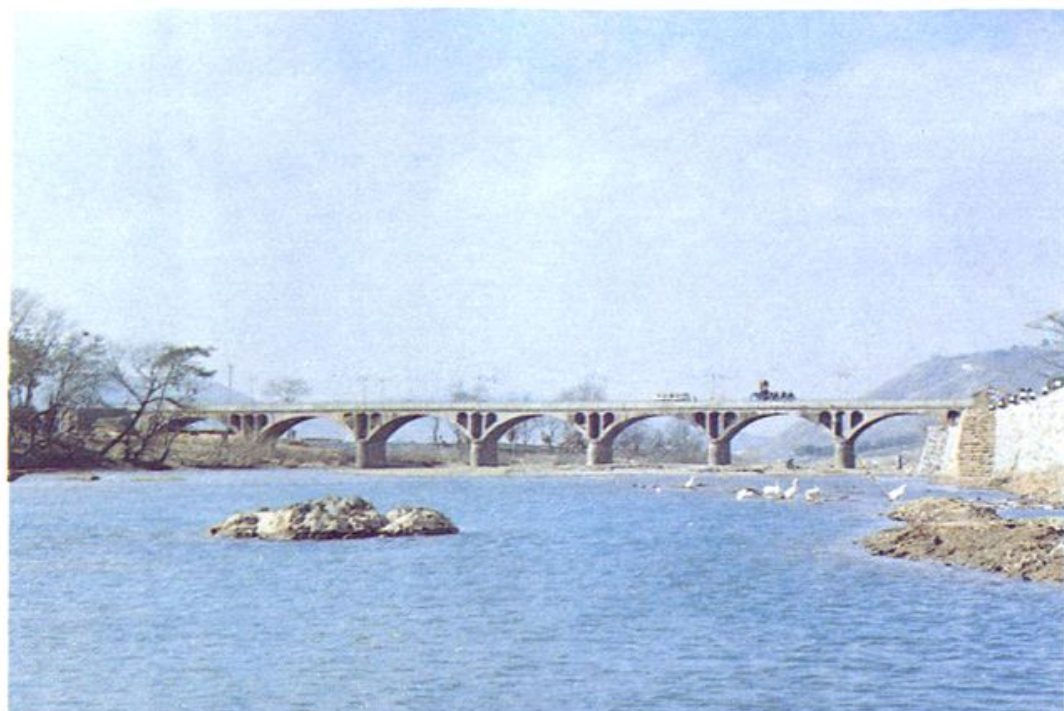
104国道兰沿桥



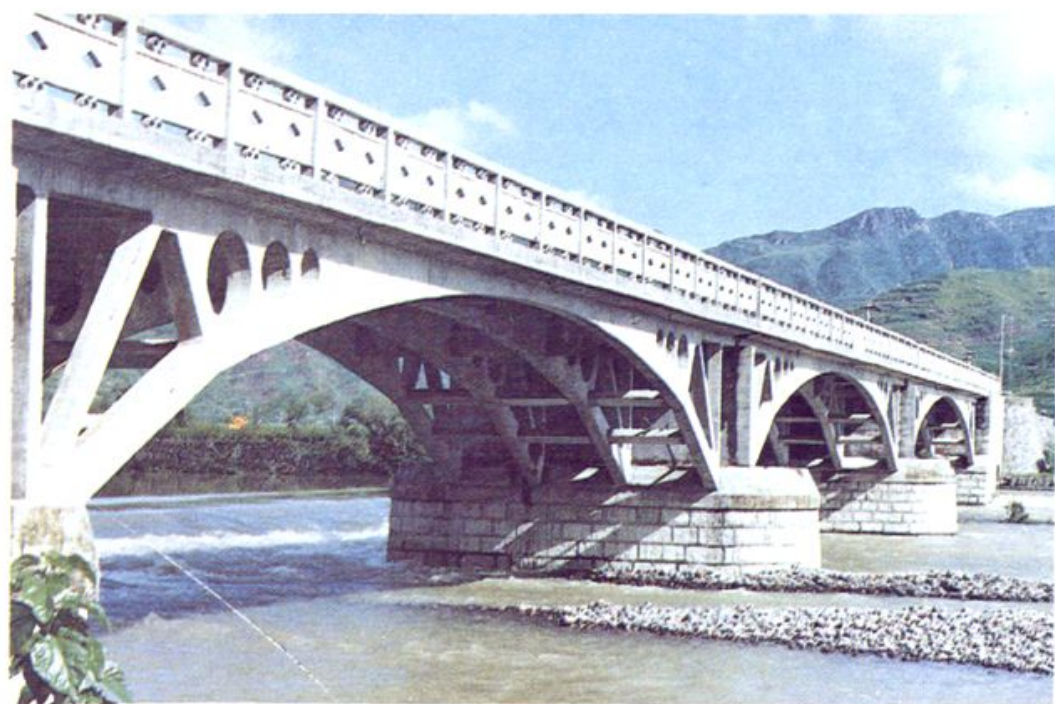
104 国道会墅岭盘山公路



铁鹰隧道



社古桥



渡头桥





门溪桥



迎仙桥

重建于清道光间，其椭圆形拱抛物线与八十年代世界上先进的变链线型拱相吻合。



革命老区石磁公路



风景区穿岩十九峰下楼基段公路





104国道公路绿化



县乡公路养护管理站苗圃



新昌汽车站停车场一角



长诏水库长诏码头





交通志编委会编纂室人员  
 前排左起：吕锡槐 马忠贤 马中权 陈焕仁  
 后排左起：陈寿云 郑曹耿 陈以云 胡达夫



交通局全体人员  
 前排左起：马忠贤 陈焕仁 马中权 钱龄福 周国钧  
 后排左起：吕锡槐 朱文祥 舒祝林 章宣贤 李华铨



会墅岭古道

关岭铺舍







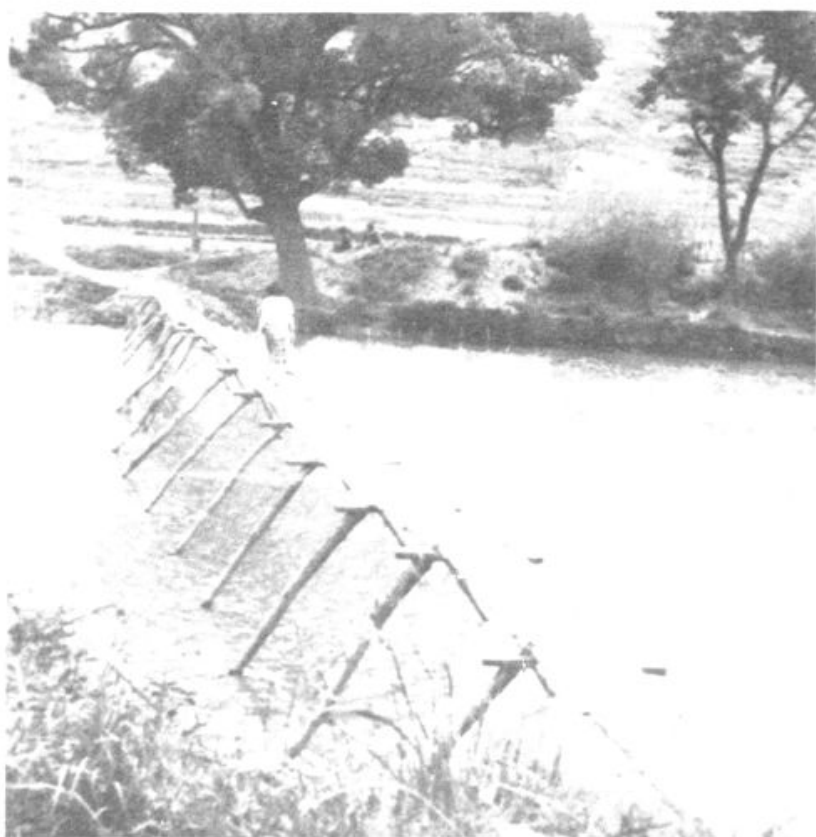
皇渡桥



大庆桥



回澜桥

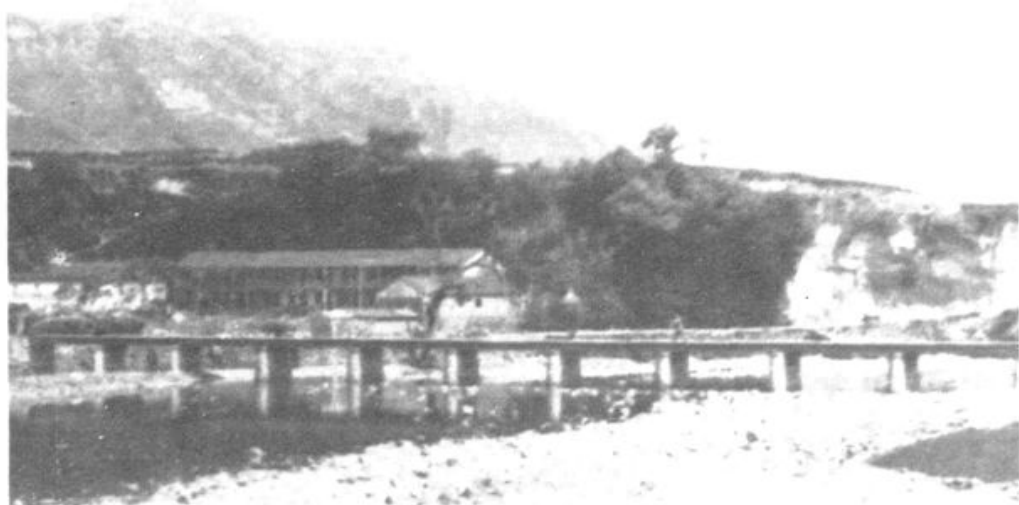


查林木桥





双溪口桥



梁家桥