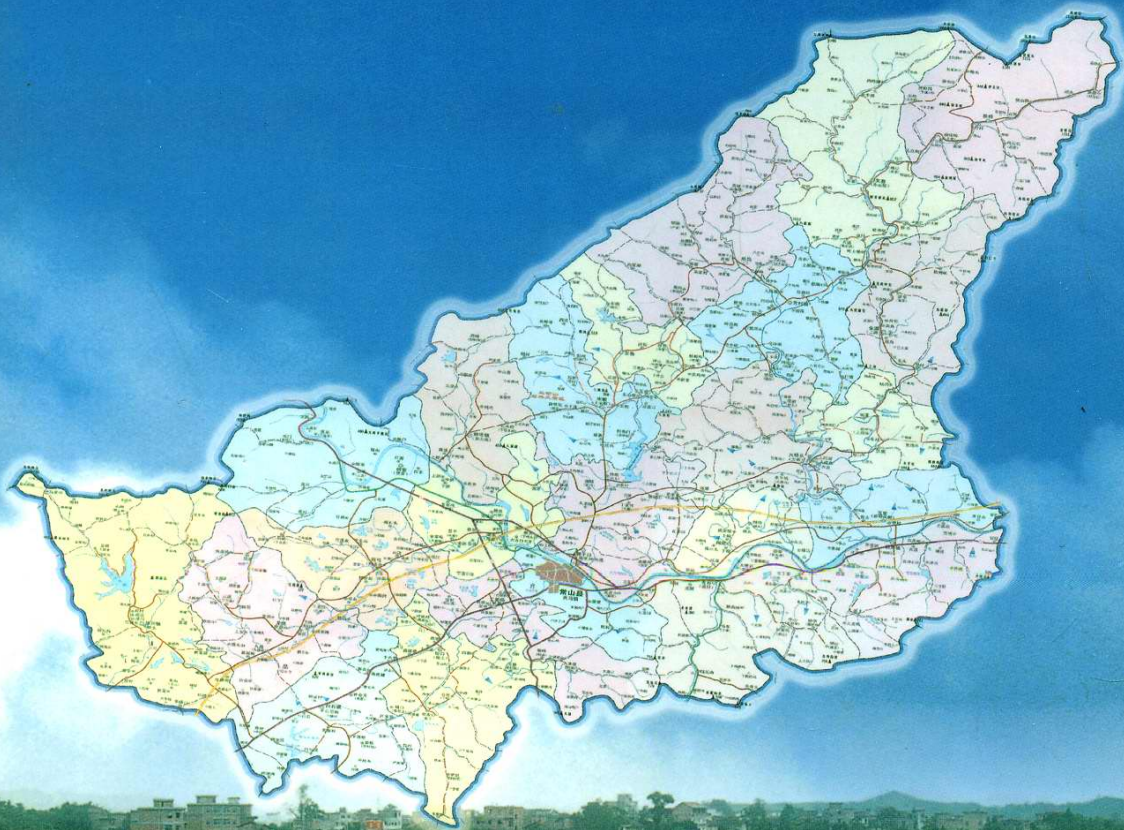


008952

# 常山县交通志

## 2000



长风大桥

常山县交通志编纂办公室

# 常山县交通志

CHANSHANXIANJIAOTONGZHI

(2000)

常山县交通志编纂办公室

## 常山县交通志(2002)

---

开本:787X1092毫米 1/16 正文印张: 25 彩色印张: 2.125  
字数: 608千字 印数: 001-1000  
2002年杭州第一次印刷



2

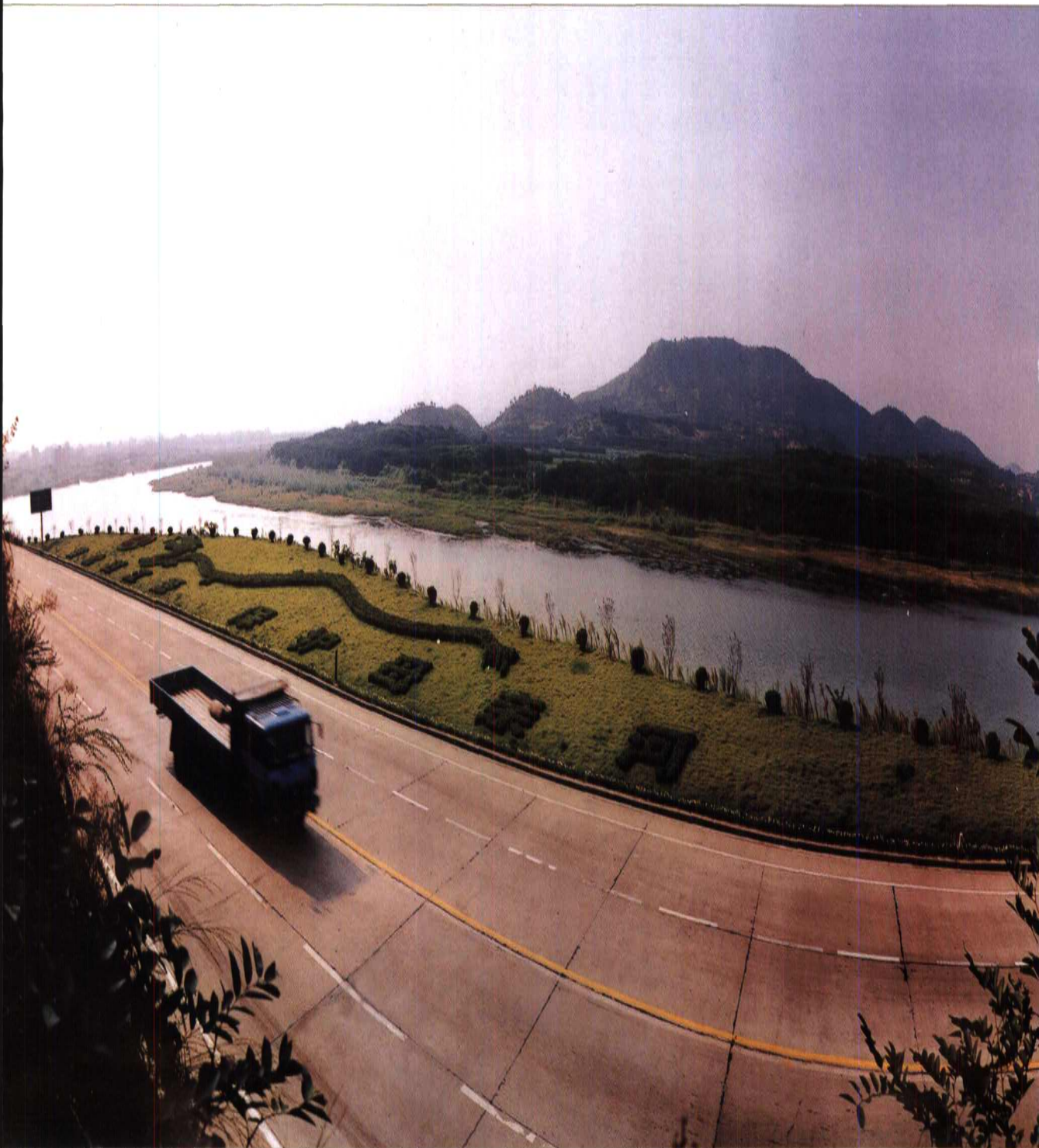
常山县城全景



常山县城北 205 与 320 国道连接线大转盘



畅、洁、绿、美的 205 国道常开公路一段



畅、洁、绿、美的 320 国道衢常公路



常山县交通局办公大楼



2000年10月16日交通部全国干线公路大检查小组一行6人在省交通厅张治中副厅长陪同下，对320国道常山县境内路段进行检查，并获得好评。

4





常山县交通局全体人员

前排左起：祝谓训 徐水清 温井木 刘书高 苏承辉  
 后排左起：姚水清 谢敏君 徐序伦 林 军 姜良喜  
 周建国 王根荣 杨春玲

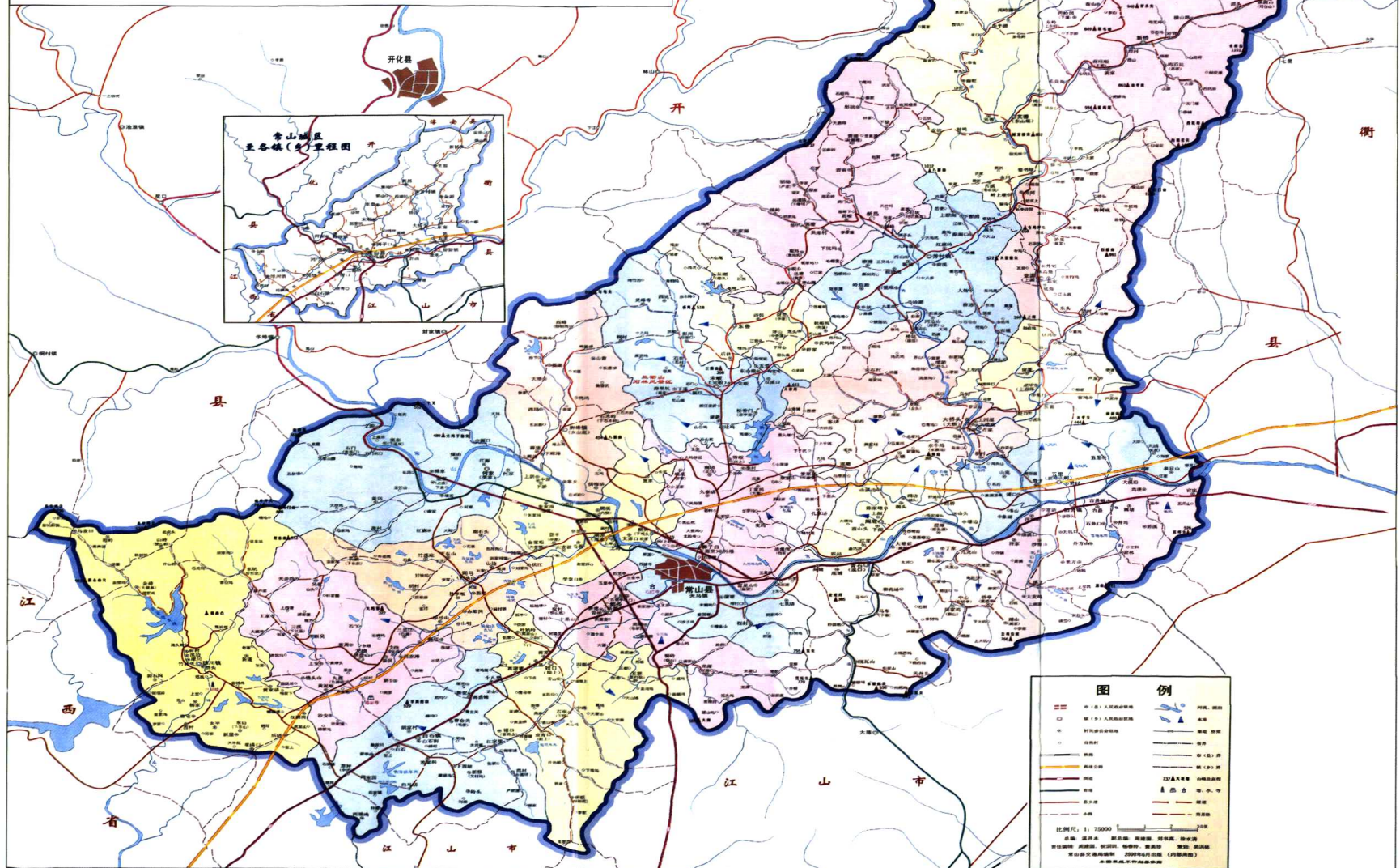


常山县交通志编纂办公室成员

左起：谢敏君 张朝德 周作浩 刘书高 林正楠 陈呈华 杨春玲

# 常山县交通图

TRAFFIC MAP OF CHANGSHAN COUNTY



**图例**

□ (Red)	市(县)人民政府驻地	○ (Blue)	河流、湖泊
○ (Red)	镇人民政府驻地	○ (Blue)	水库
○ (Yellow)	村公所驻地	— (Blue)	铁路
○ (Green)	自然村	— (Blue)	公路
— (Red)	国道	— (Blue)	省道
— (Orange)	省道	— (Blue)	县(区)界
— (Yellow)	乡(镇)界	— (Blue)	乡(镇)界
— (Green)	村界	— (Blue)	村界
— (Purple)	县界	— (Blue)	村界
— (Pink)	乡界	— (Blue)	村界
— (Light Blue)	村界	— (Blue)	村界

比例尺: 1:75000

出版: 1985年 1月 第一版

印刷: 1985年 1月 第一次印刷

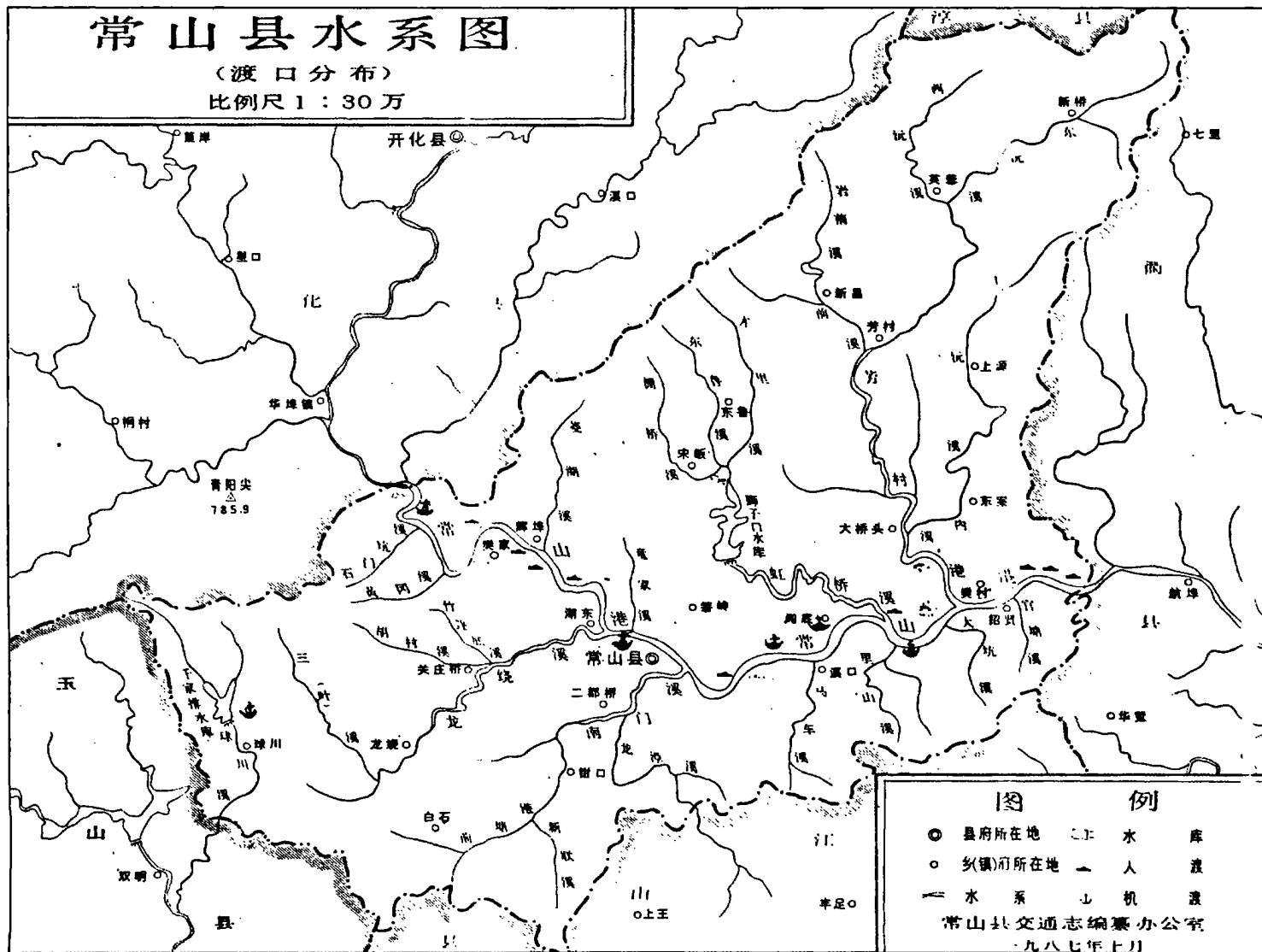
江西省地质研究所编



# 常山县水系图

(渡口分布)

比例尺 1 : 30 万



## 图 例

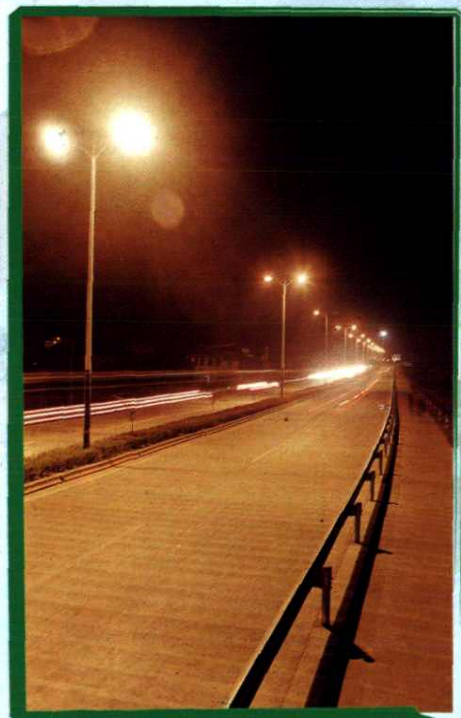
- ⊙ 县府所在地
- 乡镇所在地
- 水系
- 水库
- 人渡
- 机渡

常山县交通志编纂办公室  
一九八七年七月

# 交通线路



320与205国道连接线的一级公路



205国道与320国道  
连接线城市段公路夜景

64-1

# 交通线路



205与320连接线徐村桥头至城北段一级路面



205与320连接线高填土护坡及绿化带

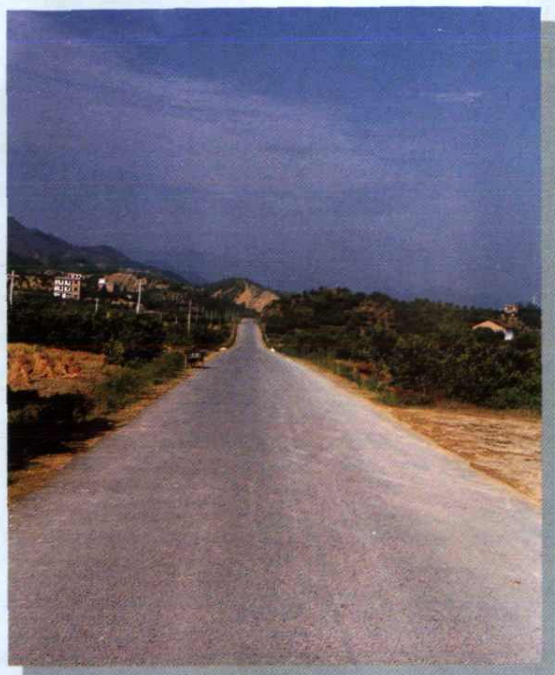


新（桥）白（马）公路雷公嶺隧道，  
全长 350 米



东（案）龙（田）公路 1K+751 东案隧道  
全长 165 米，建于 1991 年 11 月。

# 交通线路



1990年—1999年对我县所建的县乡道路全面进行了技术改造，加宽路基，硬化路面，提高了公路等级。图为狮（子口）苦（竹岗）公路砂改油路的一段路容。

新白公路傍山路段全貌







205国道常开段宽敞的混凝土路面

64-3



县乡公路改造后路容路貌一瞥