

004870

名山农场史

(1955—1985)

黑龙江省名山农场史编审委员会办公室

名山农场史

(1955—1985)



黑龙江省名山农场史编审委员会办公室

前 言

黑龙江省国营名山农场创建于1963年1月。1955年至1962年的7年时间，我们叫她建场前期。从建场前期到1985年，名山农场已经历了30个春秋。在这段历史中，农场几经变革，经历了坎坷、曲折、艰辛的发展过程，现已是硕果累累，同时，也取得了较为丰富的经验。诸如当年勘察荒原、定点开荒、锹挖镐刨、肩挑人抗、人拉播种机……。通过拓荒者的艰苦创业，唤醒了祖国这块沉睡肥沃的处女地，把昔日的“北大荒”变成了今日的“北大仓”，使农场从无到有、从小到大，现在总面积已达291.25平方公里（43.7万亩），拥有耕地24万亩，总人口11,801人，已发展成为以农为主，林、工、牧、副、渔全面发展的机械化国营农场。她体现了党的英明领导和社会主义制度的无比优越；凝聚着垦荒者的心血；闪烁着群众智慧的光辉；汇集着新老之间亲密团结、奋发向上的艰苦创业精神。同时，也取得了深刻的教训，所有这些都确有总结之必要。以便“因果彰明、鉴往知来、得益当代、惠及子孙”，有助于社会主义物质文明和精神文明建设；在加速农场建设进程中发挥其应有的作用。

《名山农场史》正是基于这种目的，在农场党委的直接领导下，于1983年4月开始调查研究、收集资料、着手编写，至1984年10月完成初稿。是年12月，由于农场机构改革和人员变动，使场史编纂工作停止。1986年5月，农场又充实了场史办公室的力量，进行了修改和增补，于1987年9月完成了送审稿，同年11月，经“四

审”定稿，批准付印出版。

《名山农场史》，是为农场建设而献身的先烈和辛勤劳动、工作过的同志，用鲜血和汗水写成的农场史实。她必将激励着奋战和生活在这块土地上的人们，用他们的智慧和勤劳的双手，把祖国北疆的“名山农场”建设得更加繁荣昌盛，谱写出更加光彩夺目的新篇章。

场史是“一方之全史”，它包括经济、政治、军事、文化、科技、教育、卫生等方面。在场史编写过程中，机关各部门给予了大力的支持和协助；农场的老领导和老职工提供了宝贵的资料，才使我们能够全面、系统地完成场史编纂工作。借此机会，向为场史提供各专业资料的同志表示衷心的感谢！

由于我们的水平有限，书中难免有疏漏、甚至错误的地方，敬希批评指正。

黑龙江省《名山农场史》编审委员会办公室

1986年12月

说 明

一、《名山农场史》设概述、简史、大事记、经济、政治、科技文教卫生、人物、附录共8编，44章，181节，全书38.4万字，另附照片、图、表136幅。

二、本书上限始于1955年，下限断于1985年。1955年至1962年记述了佳木斯农场、佳木斯青年集体农庄，国营宝泉岭农场莲花分场，国营萝北农场一队、一分场、第七作业区、第七分场的简史。本书主要取事于1963年农场正式建立后的史实。

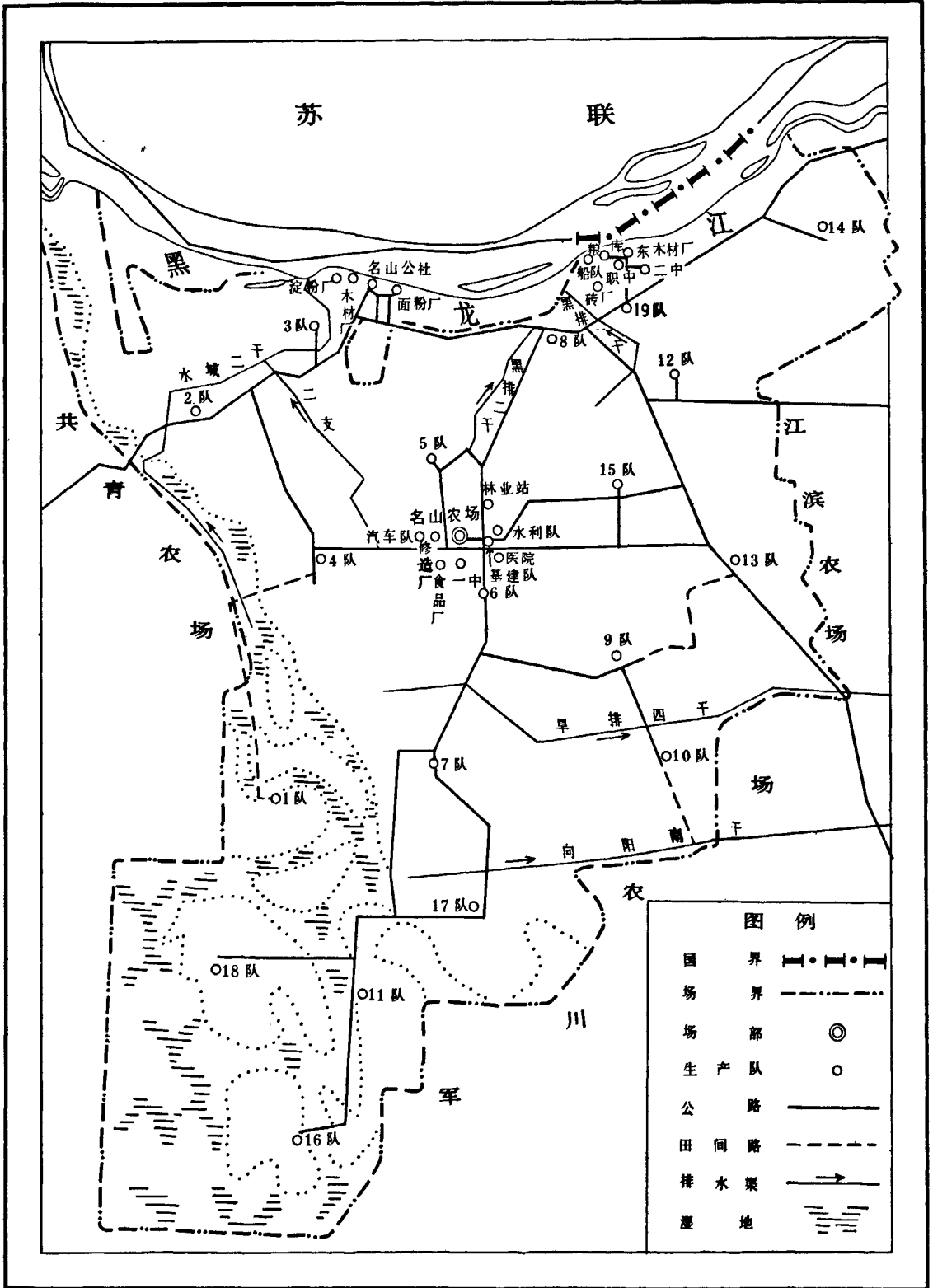
三、本书体裁以综述编为径，叙事起止为纬，力求纵横明析。章节以下有的增设条目，或依时或依事分别叙述。各章节的长短主要因事实繁简多寡而定，不拘一格。由于写作水平所限，加之“文化大革命”十年内乱，农场历史资料被大量焚毁、遗失，许多史实无文献可借查考，致使叙事难以完善。

四、在编写场史中，我们坚持了实事求是、“秉笔直书”的原则，即尊重历史如实地事，又避免于流水帐形式。史实和数据宜于列表说明的，本书均采用表格记载的方法，数据以历年统计资料为依据。

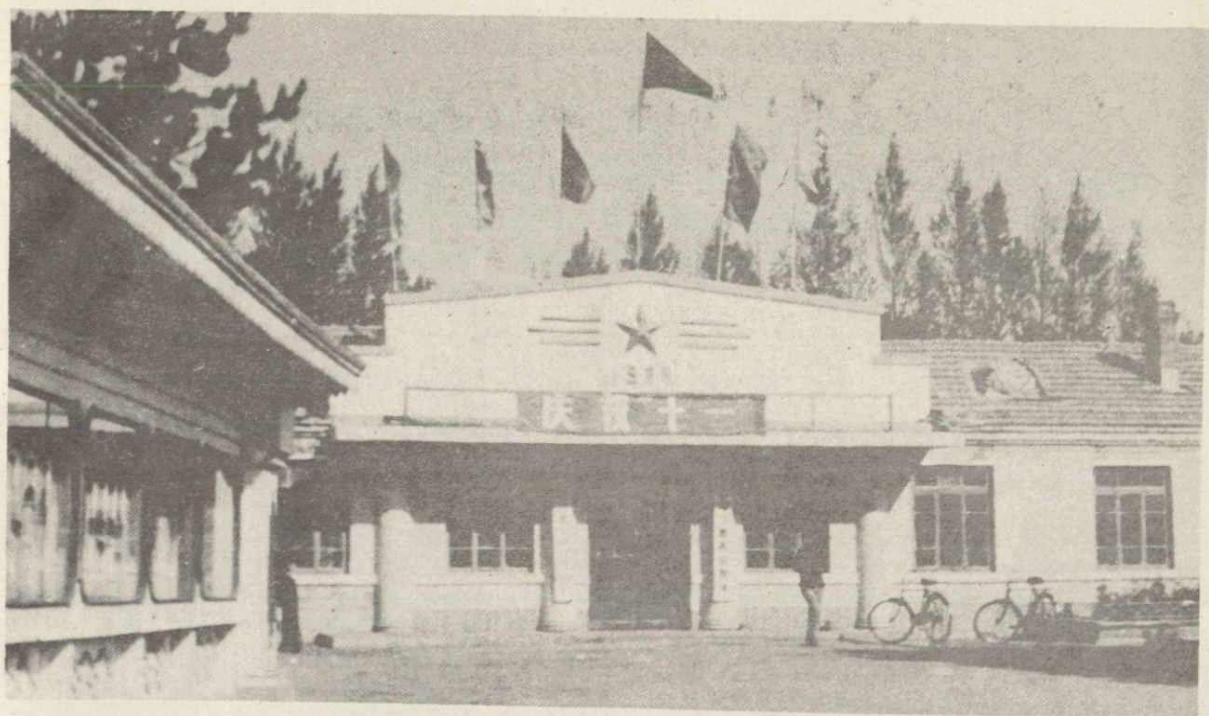
五、本书援引的资料来自档案、文献、著辑采访材料等。主要资料来源说明于书末《编纂资料来源》中，在此不多赘述。

黑龙江省名山农场现状图

内部用图



附注：一、中苏国界系按照不平等的中俄有关条约标绘。
二、江中细直线系航道线。



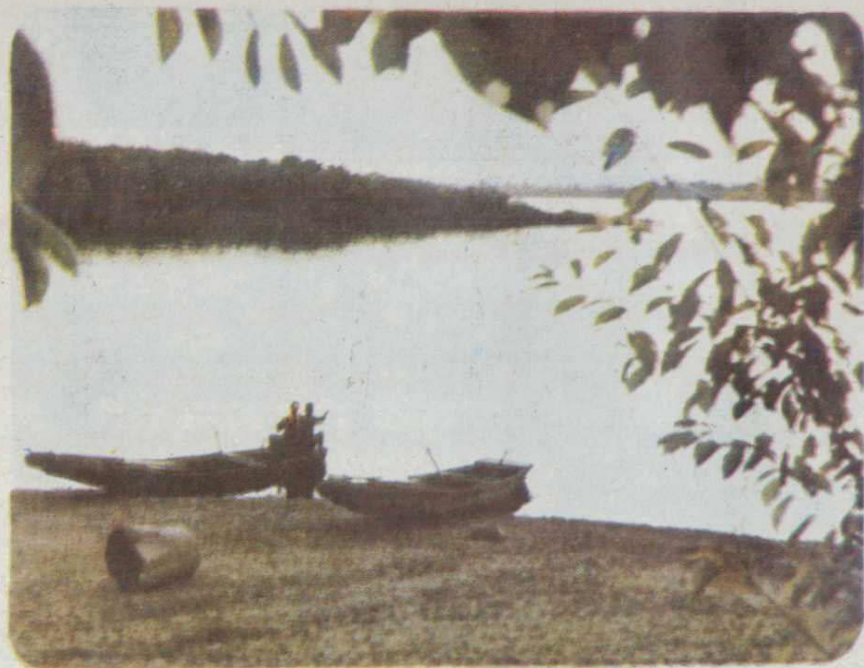
名山农场机关办公室

1984年6月中共黑龙江省委书记李力安（左一）来农场视察



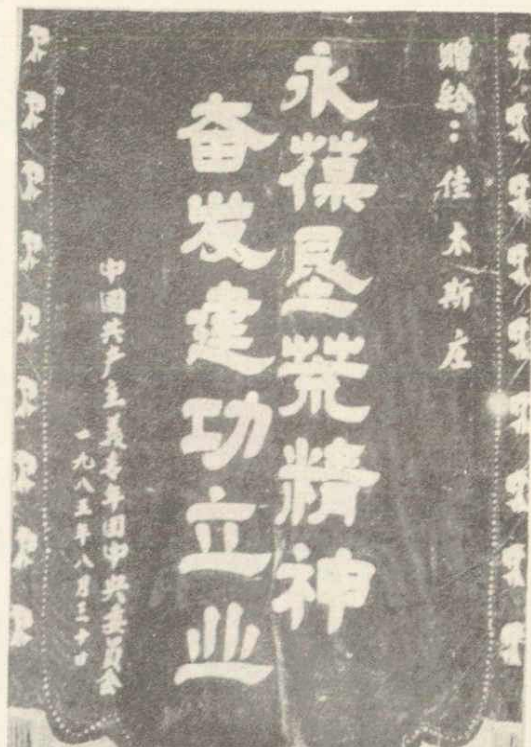
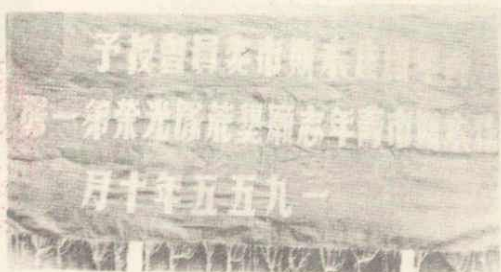


名山全景



名山岛风光

佳木斯第一支青年垦荒队队旗



1985年8月佳木斯市委市政府慰问团来场慰问垦荒队员时赠送的锦旗。

1985年8月共青团中央赠送给垦荒队的锦旗。



第一支青年垦荒队全体队员合影。

向荒原进军



开垦处女地

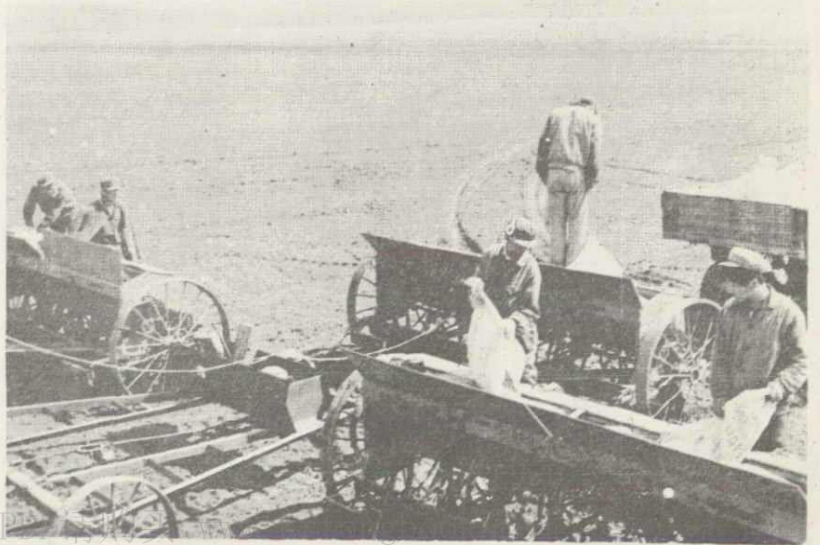


榜雪促春



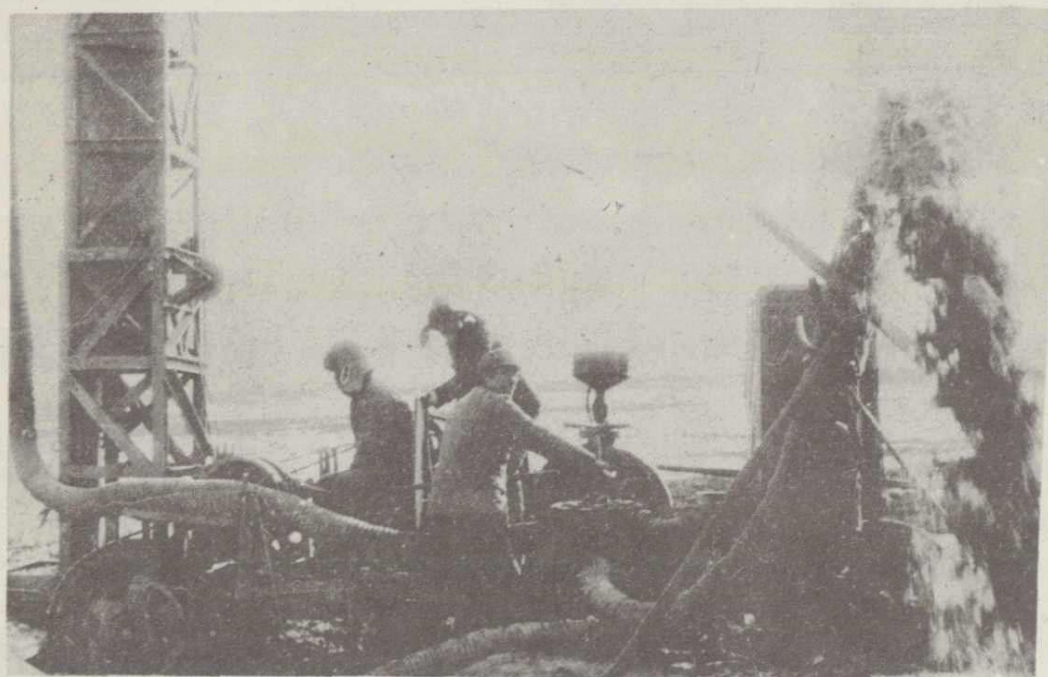
播前化学灭草

播种





大棚水稻育秧



打喷灌机井

23

发展水稻生产调整种植结构



喷灌

家庭农场在收割水稻



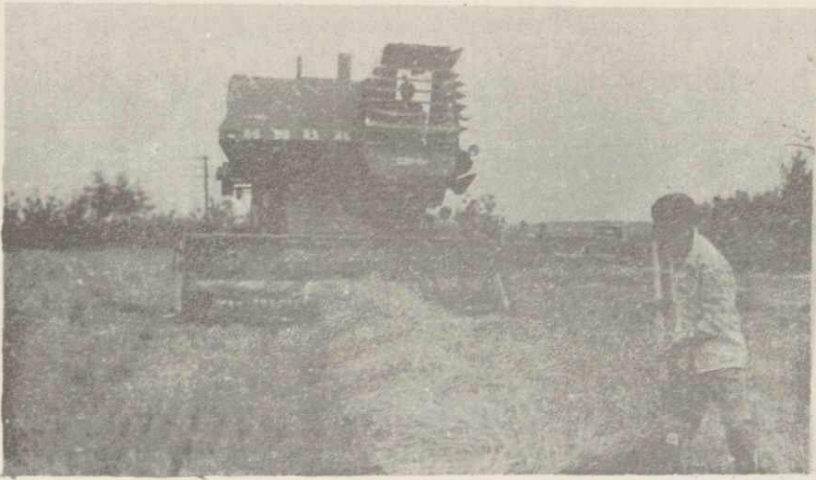
大棚黄瓜早上市



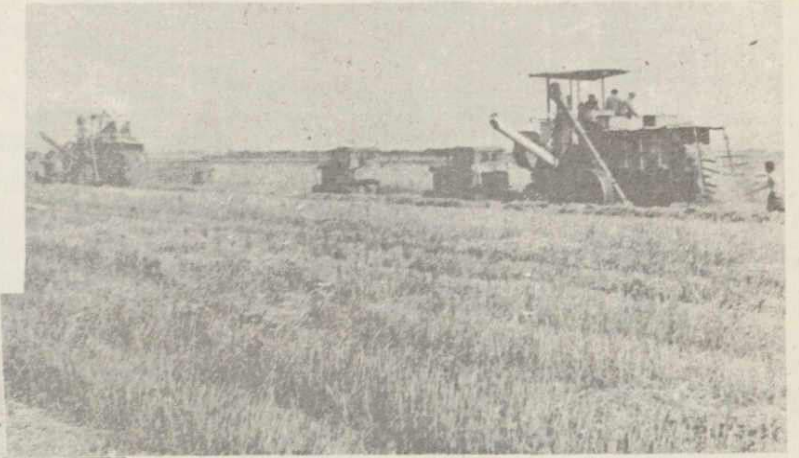
家庭农场甜菜喜获丰收



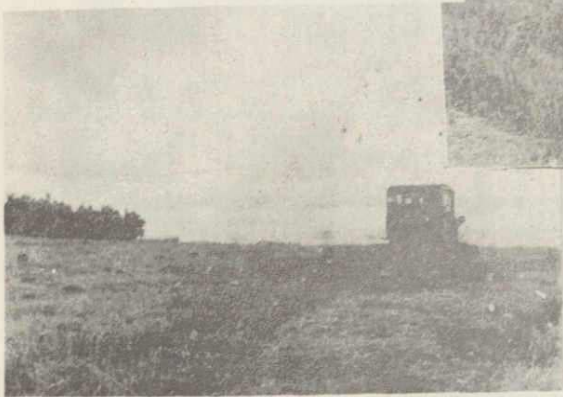
25



拾禾小麦



秸秆还田



雨季抢收

卸粮



机械摊晒



扬场



脱谷水稻



硕果累累



保护地葡萄园



新培育的黑加伦苗木

