

简阳水利电力志

简阳县水利电力志

简阳县水利电力局编

一九八八年九月

单 位 志 审 查 验 收 表

| | | | | |
|------------------|------------|----------|------------|------------|
| 编写单位 | 简阳县水电局 | | 小志编写起止时间 | |
| 全 称 | | | 起 稿 | 完 稿 |
| | | | 1985年4月28日 | 1988年4月20日 |
| 全志共有 | 编 8 篇 | 2 8 章 | 8 8 节 | 目 |
| | 约 3 0 万字 | | 总 共 3 0 1 | 页 |
| | 照片 4 0 张 | 地图 1 0 幅 | 表格 | 张 |
| 编志单位领导 验 收 人 | 陈 建 根 | | | |
| 主 管 部 门 验 收 人 | 孙 显 发 | | | |
| 县 志 办 审 查 人 | 朱 仲 文 | | | |
| 县编委参加 审 查 人 | 陈 元 忠 | | | |
| 县 政 府 审 批 人 | 曾 宗 枢 | | | |
| | 发证 | | | |
| 验 收 时 间 | 一九八八年五月二十日 | | | |



中央慰问团彭冲、杨静仁等领导慰问“81.7”洪灾灾民。



四川省委书记赵紫阳视察三岔水库工地。



水利电力部副部长钱正英视察尤龙泉山引水工程。



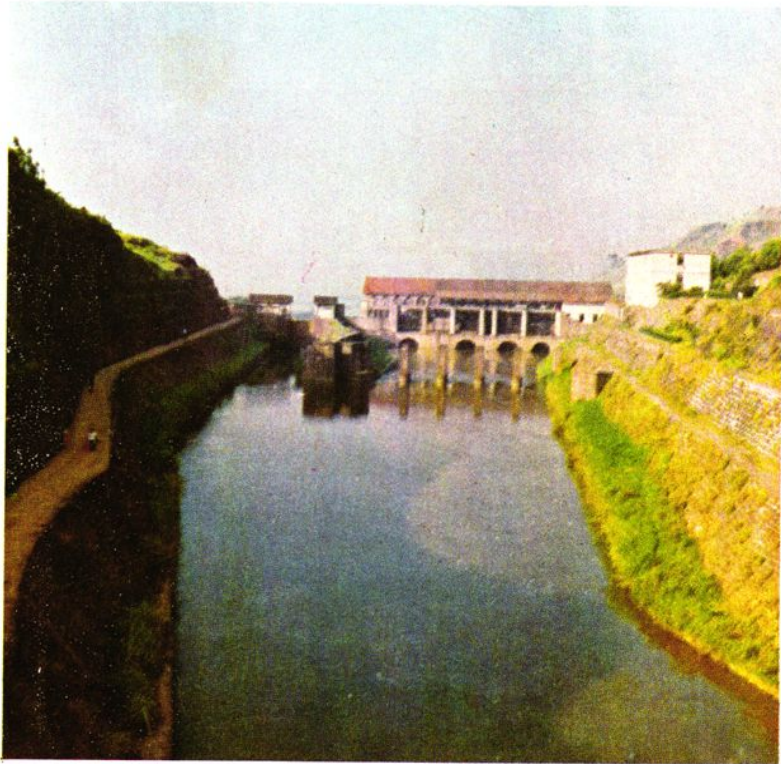
参加编志人员合影 一九八八年



三岔水库主坝之一



水利电力局办公大楼。



沧江电站



红塔大队“81.7”洪水淹没的情景。



“81.7”洪水吞没沱江两岸社员住房和庄稼。



“81.7”洪水淹后社员房屋倒塌的情景。



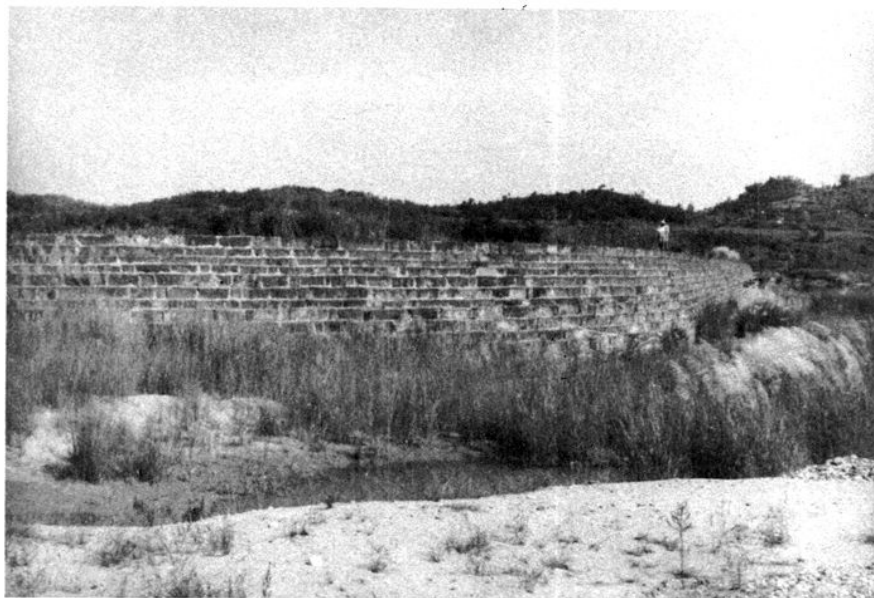
“81.7”洪水淹没中红塔氮肥厂职工在抢运化肥。



养马河公社“81.7”洪水淹没后，发动社员开展生产自救。



红塔大队“81.7”洪水淹没后，社员重新修建的住房一角。



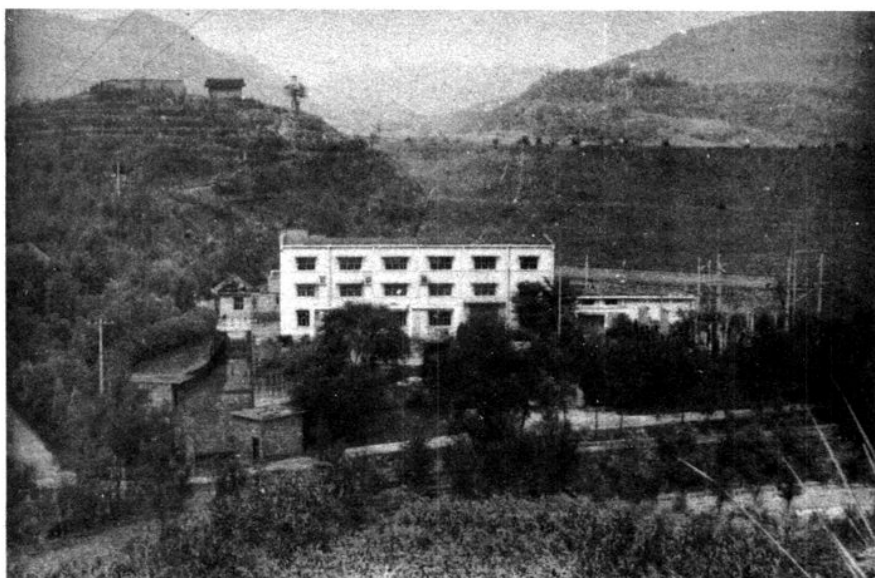
平泉镇防洪堤坝工程。



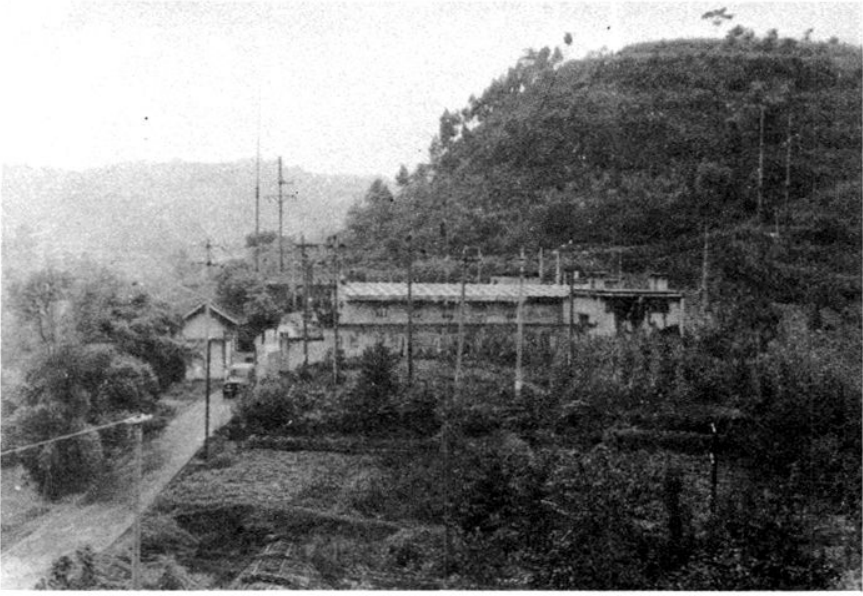
壮溪公社河心中坝救生台。



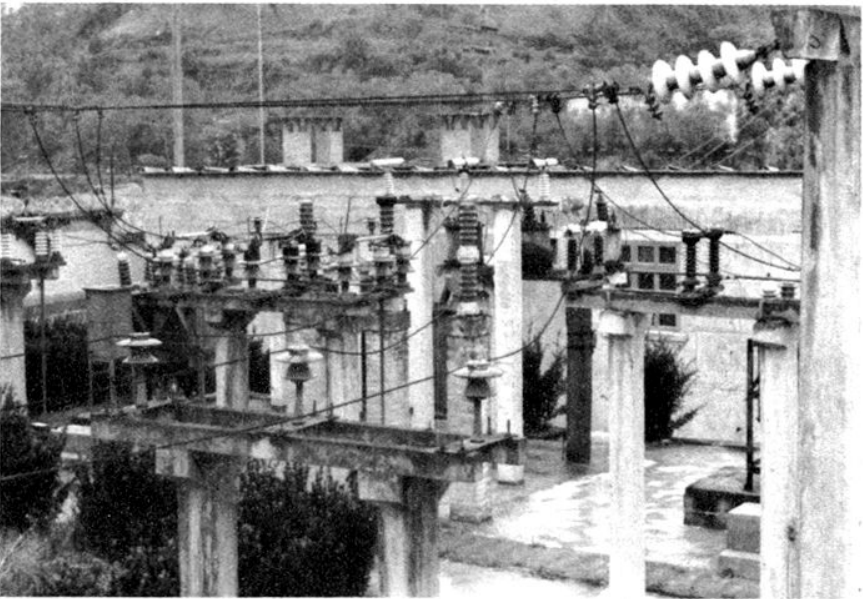
水磨滩电站。



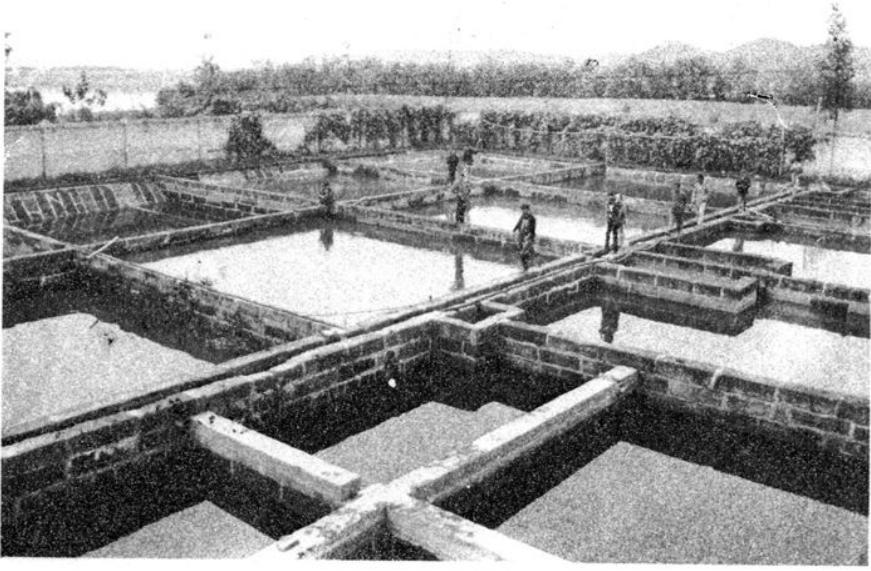
张家岩电站。



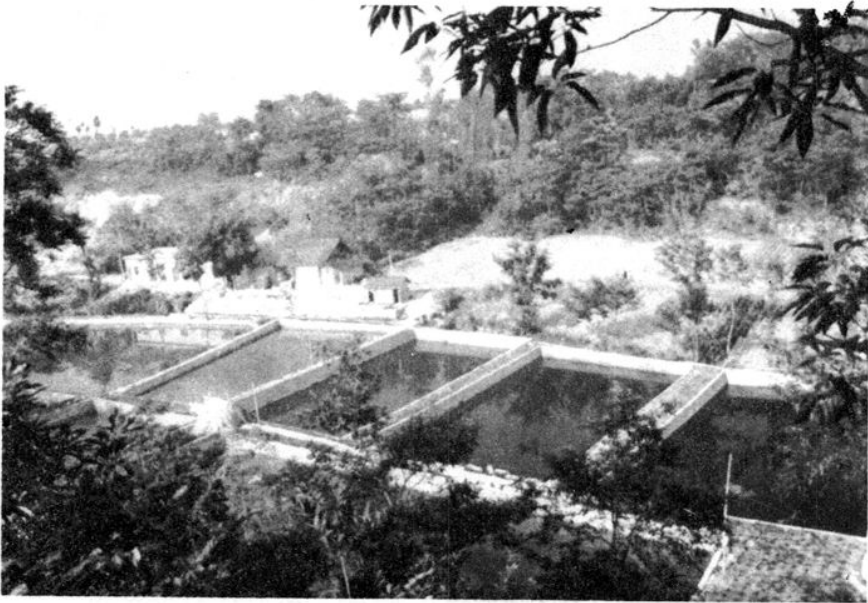
石桥变电站之一。



石桥变电站之二。



简阳县良种鱼场。



新光鱼场。



万古水库网箱养鱼。



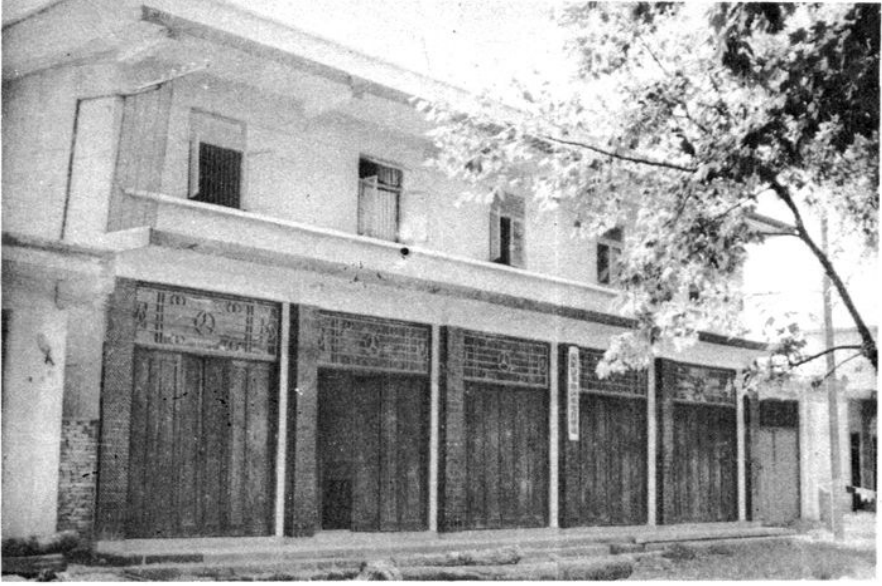
三岔水库捕鱼情景之一。



三岔水库捕鱼情景之二。



专业户傅召烈在捕捞成鱼。



平泉区水电管理站。



电力公司办公大楼。



水产公司办公大楼。