

吐鲁番·鄯善文库  
系列丛书

# 鄯善文物志

李肖  
陈云华  
主编



位于吐鲁番盆地的鄯善县有着极为悠久的历史和文化。著名的苏贝希史前文化遗址，以及众多古城、烽燧、摩崖遗址是古代西域文明和丝绸之路历史的见证。这里还是维吾尔族十二木卡姆艺术的发源地之一。

近代以来，在塔里木出土回世的许多历史文化珍宝更是震惊中外，吸引了许多人的目光。

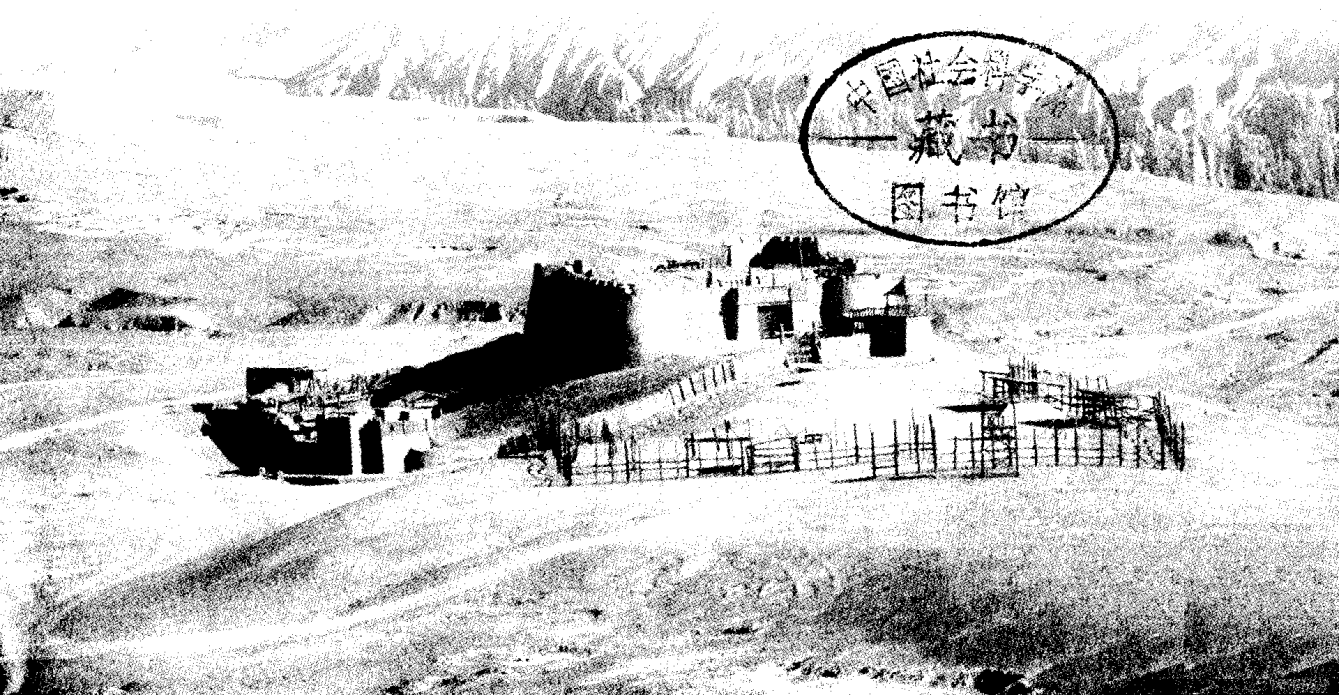
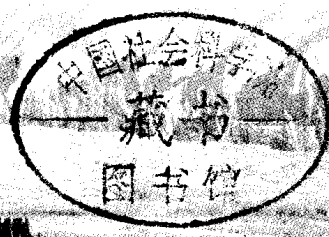


# 鄯善文物志

李肖  
陈云华

主编

新疆人民出版社



## 系列丛书编委会

策 划 郑 强 李世宏 石慧琼  
主 任 赵文泉  
副 主 任 帕尔哈提·卡德尔 王泉成 何 强  
李 肖 王广学 胡志春 白秉书 周 玮  
买买提·司地克 程黎明  
成 员 徐 伟 王敬辉 李保民 李 荔 蒋仕新  
刘冠陆 周仕明 周新亚 朱建军 秦克良  
张新宁 任新民 卡德尔·汗木都 戚静涛  
向 峰 唐国锋 陈有赋

## 《鄯善文物志》编纂人员名单

主 编 李 肖 陈云华  
副 主 编 邢良德 李保民  
编 辑 帕提古丽·吾守尔 朱建江 刘 丽 李保强  
摄 影 张永兵

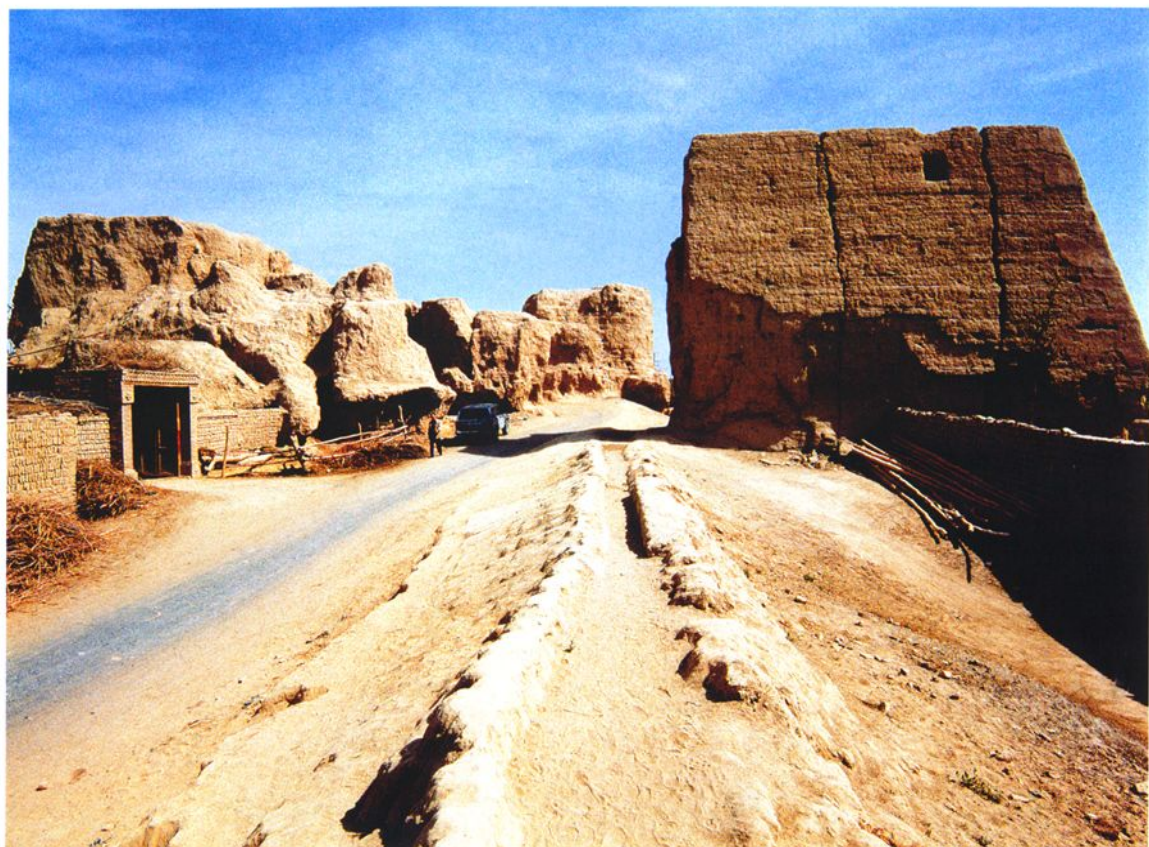
## 系列丛书编委会

策 划 郑 强 李世宏 石慧琼  
主 任 赵文泉  
副 主 任 帕尔哈提·卡德尔 王泉成 何 强  
李 肖 王广学 胡志春 白秉书 周 玮  
买买提·司地克 程黎明  
成 员 徐 伟 王敬辉 李保民 李 荔 蒋仕新  
刘冠陆 周仕明 周新亚 朱建军 秦克良  
张新宁 任新民 卡德尔·汗木都 戚静涛  
向 峰 唐国锋 陈有赋

## 《鄯善文物志》编纂人员名单

主 编 李 肖 陈云华  
副 主 编 邢良德 李保民  
编 辑 帕提古丽·吾守尔 朱建江 刘 丽 李保强  
摄 影 张永兵





### 柳中城

地处火焰山南麓,位于鲁克沁镇,距今 2000 多年,面积近 1 万平方米。该城曾是两汉王朝经营,开发西域的一处重要据点,名为柳中城,唐为柳中县。其间,有一座古代烽燧,当地人称“汉墩”。



### 连木沁烽燧

位于连木沁镇汉墩阿克都村东南约 1.3 公里。烽燧通体土坯砌成,基部呈方形,塔体呈上小下大的梯形。残高 9.5 米、底边长 19 米。在土块座泥上发现棉织物和麻织物残片。







### 二唐沟塔

位于连木沁镇汉墩乡巴哥庄西北约 5.5 公里。土坯建筑,呈梯形柱状,有中心柱。底边长 27.65 米、顶边长 9.3 米、残高 13.56 米。中心柱高 14.25 米、顶宽 3.8 米。



### 小阿萨佛教遗址

为回鹘高昌时期。位于达浪坎儿拜什塔木村西南约8公里处。面积1万平方米,由7组互不相连的土坯建筑群组成,其中3组保存较好,有舍利塔和绘有千佛壁画的房屋。在第一组建筑之北有一佛塔,塔身平面呈十字形,塔基为夯筑,塔体土坯砌筑,中空,呈方形,塔的形制与高昌故城东大寺相似。







### 洋海古墓群

位于火焰山南麓,吐峪沟乡洋海阿斯喀勒村西北。墓地分东西两片,东片长约 150 米,宽约 100 米;西片长约 400 米,宽约 200 米。整个墓地约 9.5 万平方米。





### 吐峪沟石窟

位于吐峪沟乡，西距高昌故城 15 公里。现已编号的有 46 个洞窟，是高昌境内现存时代较早的一处石窟群，最迟开凿于公元 5 世纪的北凉时期。最有代表性的洞窟和壁画是反映禅观双修的小禅室和比丘禅观图。唐代《西州图经》中称“丁谷窟”，唐代以后，回鹘人对石窟进行了维修。







### 东大寺

位于县城东 1.5 公里的东巴扎回族民族乡。大寺坐东向西,长方形院落,粉墙丽瓦,彩户明窗,飞檐翘角,宁静肃穆,为自治区重点文物保护单位。于 1906 年从兰州请工匠始建,落成于 1911 年。大殿长 19 米,宽 15.1 米,面积 280 平方米。大殿前面是一个凸字形配殿,长 12 米,宽 12 米,顶高 9.5 米,可容 300 余人做礼拜。

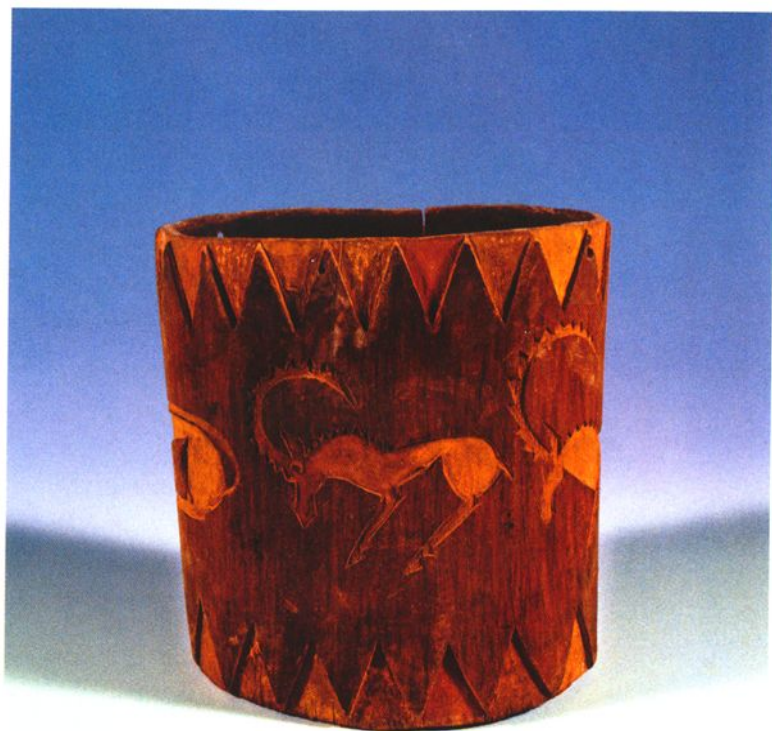




### 单耳罐

车师时期,洋海墓地出土,现藏于吐鲁番地区博物馆。口径 3.8 厘米、通高 11.7 厘米。圆唇、敛口,内口沿为三角纹,上部一周彩绘,为连续的菱格形网状纹。





### 木 桶

车师时期,洋海墓地出土,现藏于吐鲁番地区博物馆。桶径 16.2 厘米、高 18.2 厘米。已变形成椭圆形,有对应的两个系绳的小孔。上下沿饰连续三角纹,中间阴刻出动物纹,并施以红、黄二色彩。意为二狼因抢夺两只野山羊而相斗。



### 横立耳杯

车师时期,洋海墓地出土,现藏于吐鲁番地区博物馆。口径 9.8 厘米、底径 7.8 厘米、通高 10.2 厘米。为沿上阶状立耳,浅腹、平底,绘有精美的花纹图案。该件器物腹部有对称的 4 个鼻状小系,内外口沿处和耳端都饰有三角纹,器表饰带有吉祥寓意的火焰形纹样。







### 漆 盘

车师时期,大阿萨墓地出土,现藏于吐鲁番地区博物馆。高 2.9 厘米、口径 18.2 厘米、底径 13.2 厘米。广口、平底、木胎,外髹黑色,内为红漆。

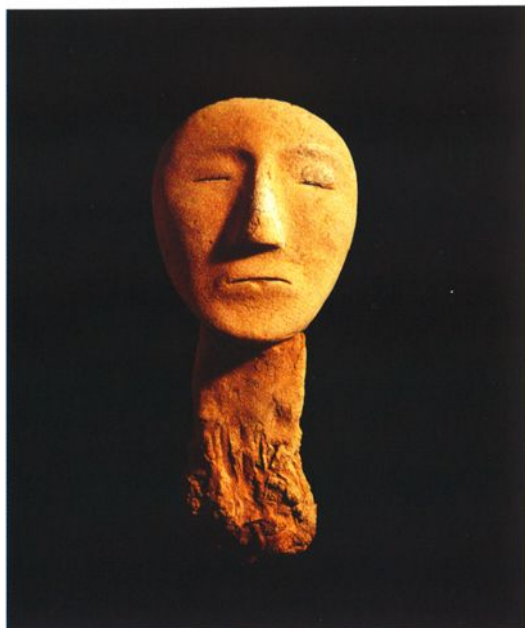


### 陶 豆

车师时期,洋海墓地出土,现藏于吐鲁番地区博物馆。口径 6.8 厘米、通高 7.6 厘米。圆唇、浅腹、罐形,矮圈足,耳部做釜,塑成绵羊头形,头部有双角、眼、鼻、口造型逼真生动。







### 泥 俑

车师时期，洋海墓地出土，现藏于吐鲁番地区博物馆。面宽 16.8 厘米、厚 15.2 厘米、通长 40 厘米。用粗桤柳枝干做骨，黄泥塑成。面部扁平，上宽下尖，呈倒卵圆形，细眉高鼻梁，目、口微闭。

### 武士俑

高昌郡时期，洋海墓地出土，现藏于吐鲁番地区博物馆。高 37.9 厘米、宽 14.8 厘米、厚 5.1 厘米。泥塑彩绘，高鬓，突目，络腮胡须，上身着“V”形领，束腰长衣，下着宽腿长裤，左手撑腰，右手握执长木兵器，衣服彩绘红、白相间的条带纹，表情肃穆。

