

铺门镇志

铺门镇人民政府镇志编纂办公室编

广西人民出版社

铺 门 镇 志

铺门镇人民政府镇志编纂办公室编

广西人民出版社

铺 门 镇 志

铺门镇人民政府镇志编纂办公室编

广西人民出版社出版

(邮政编码：530021

南宁市河堤路14号)

850×1168 1/32开本

12.88印张 323千字

广西新华书店发行

梧州地区教育印刷厂印刷

1992年4月第1版

1992年4月第1次印刷

印数1—1000册

ISBN 7-219-02036-8/K·169 定价：10.80元

《 铺 门 镇 志 》

编纂领导小组

名誉组长:	罗太碧	陈荣平	
组 长:	罗炳桓		
副 组 长:	陈华志	陈金丁	罗扬黑
成 员:	罗益新	陈振乾	闲达兰
	姚才业	陈祖针	张传次
	莫启清	罗玉棠	

编纂人员

主 修:	罗炳桓	陈华志
主 编:	罗扬黑	
纂稿审定:	钟信侠	贤章胜
终 审:	黄宏基	

编写员:	陈金丁	罗益骏	黎振党
	罗太广	罗家才	罗扬燊
	杨荣焯		
编写指导:	唐择扶	吴 动	莫官济
	钟 声	董日清	麦明金

摄影:	黎述璋	魏耀常	陈一昊
	厉金华		



铺门镇一瞥

铺门街





铺门中学校门



铺门中学生做体操

镇政府办公楼



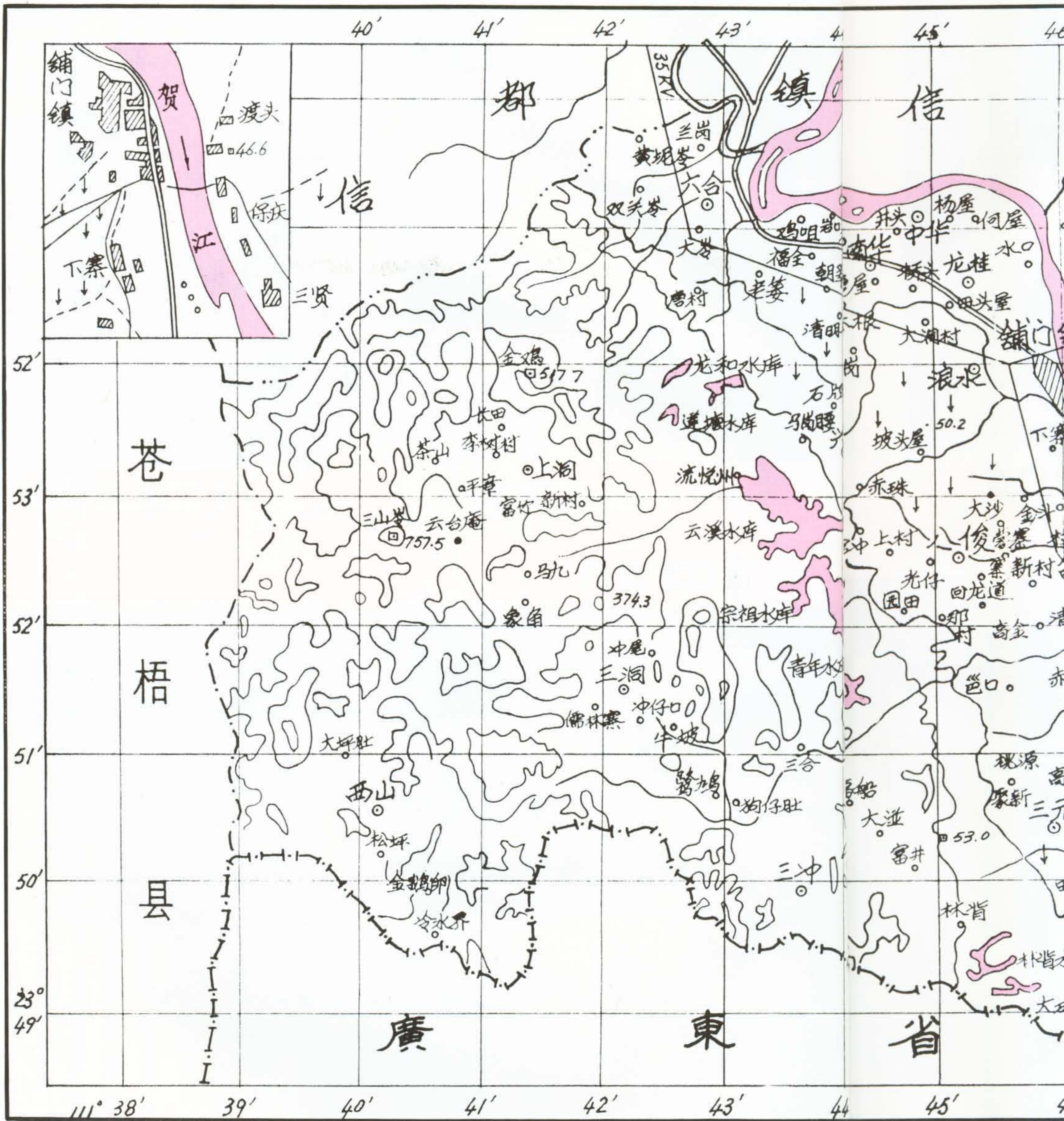


云溪水库

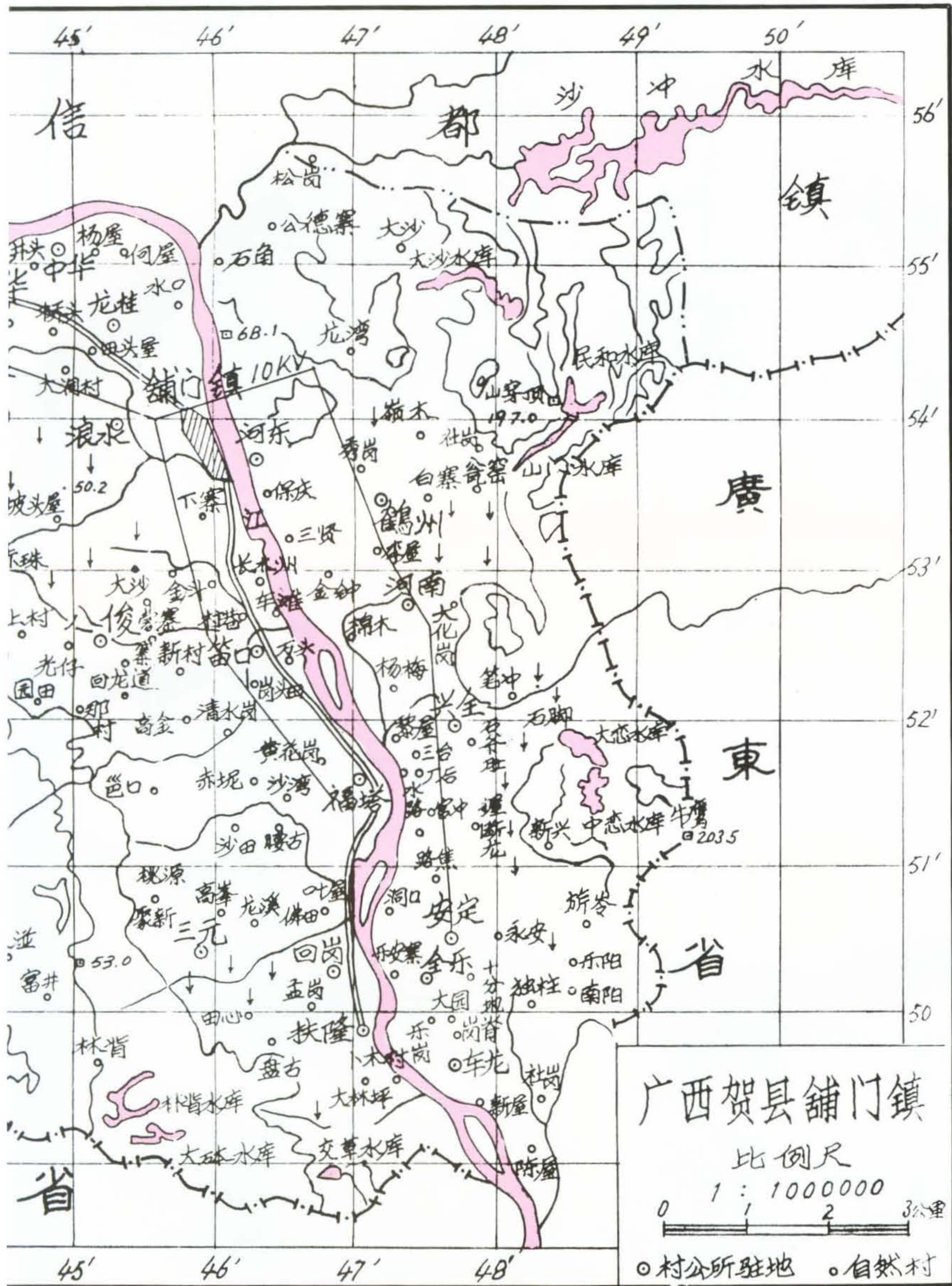
铺门万亩垌



铺门简图



简图





铺门蔗

杉林一角

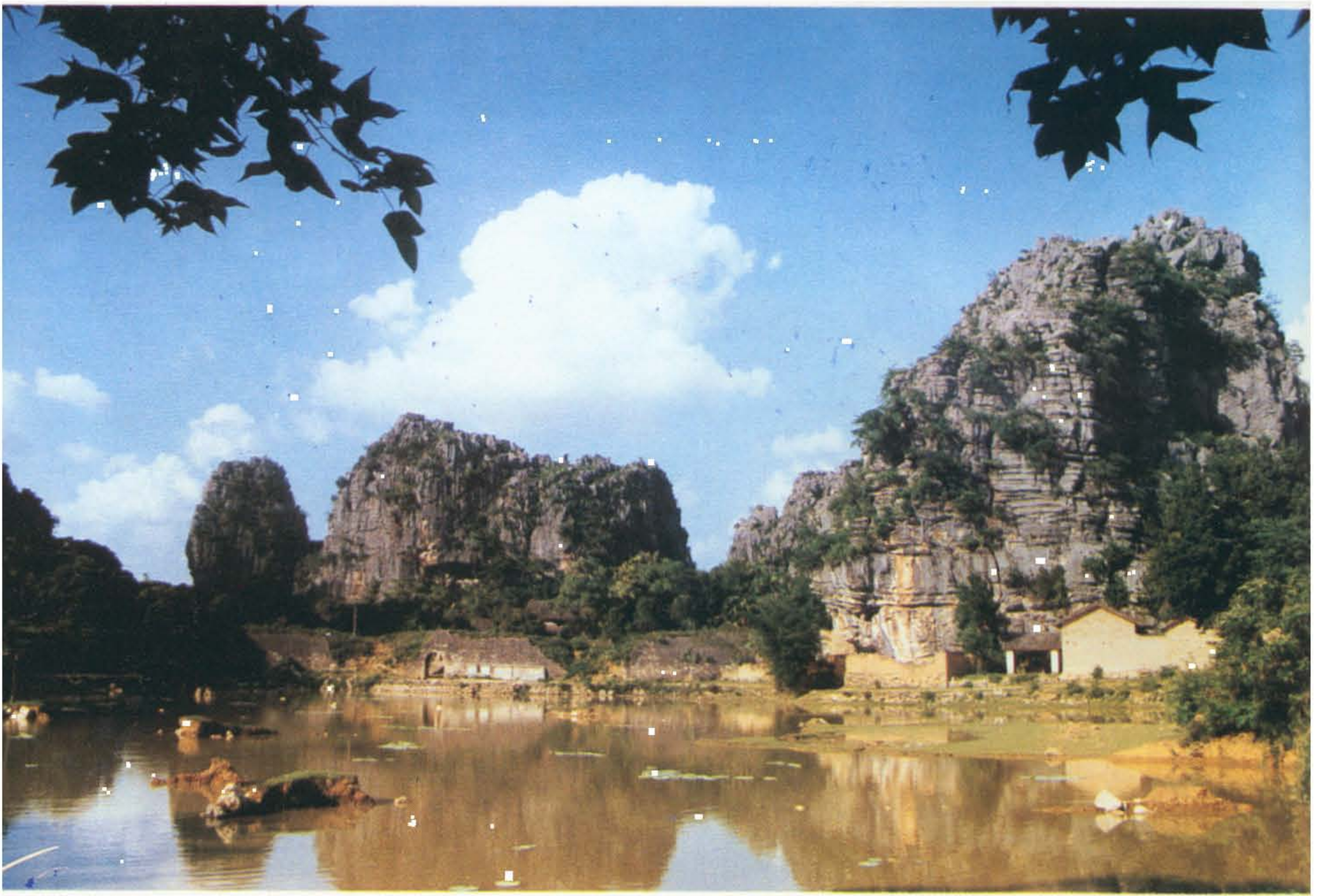




铺门“三黄鸡”

铺门玛瑙斑桂圆





石城风光(北门)

铺门八甲桥





封阳古渡

封阳县治旧址—高寨





千年凤尾草

铺门野筋古墓群出土文物



序

钟家佐

铺门，为汉至宋代之封阳县治地，乃当时一邑政治、经济、文化之中心。历代区划屡有变更，今属广西贺县之一镇。地处贺县东南端，山川秀丽，风景宜人，名胜古迹，错杂其间。贺江如带，纵贯全境。两岸平畴拓展，气候温和，土地肥沃，交通便利，物产丰富。历来民情淳朴，风俗温睦。1949年后，全镇人民在中国共产党的领导下，团结协作，革故鼎新，特别是近十年改革开放以来，经济有较大发展。传统之农产品以粮、油、糖三多著称；三黄鸡、桂圆肉、红瓜子、沙田柚等名优土特产，饮誉港澳，远销外洋。人民生活逐步改善，教育普及，文化昌兴。

盛世修志，共享升平。今《铺门镇志》应时问世，为述记一域之历史、现状、自然、社会、经济、文化之综合性资料文献，将起存史、研究、教化、资治之功能。余1950年黍长铺门，与当地人民亲如鱼水，其情至老难忘。承镇党委、镇政府和该书编辑之约，草此为序。

1991年4月21日于南宁

注：钟家佐同志现为广西区政协副主席