

安徽轻工工业史志丛书

涇縣建華造紙廠志

中國輕工業出版社編



安徽轻工业史志丛书

泾县建华造纸厂志

（内部资料）

编纂者 郎有志

一九八六年十二月

并縱橫
板棹進
書卷題



继续开来

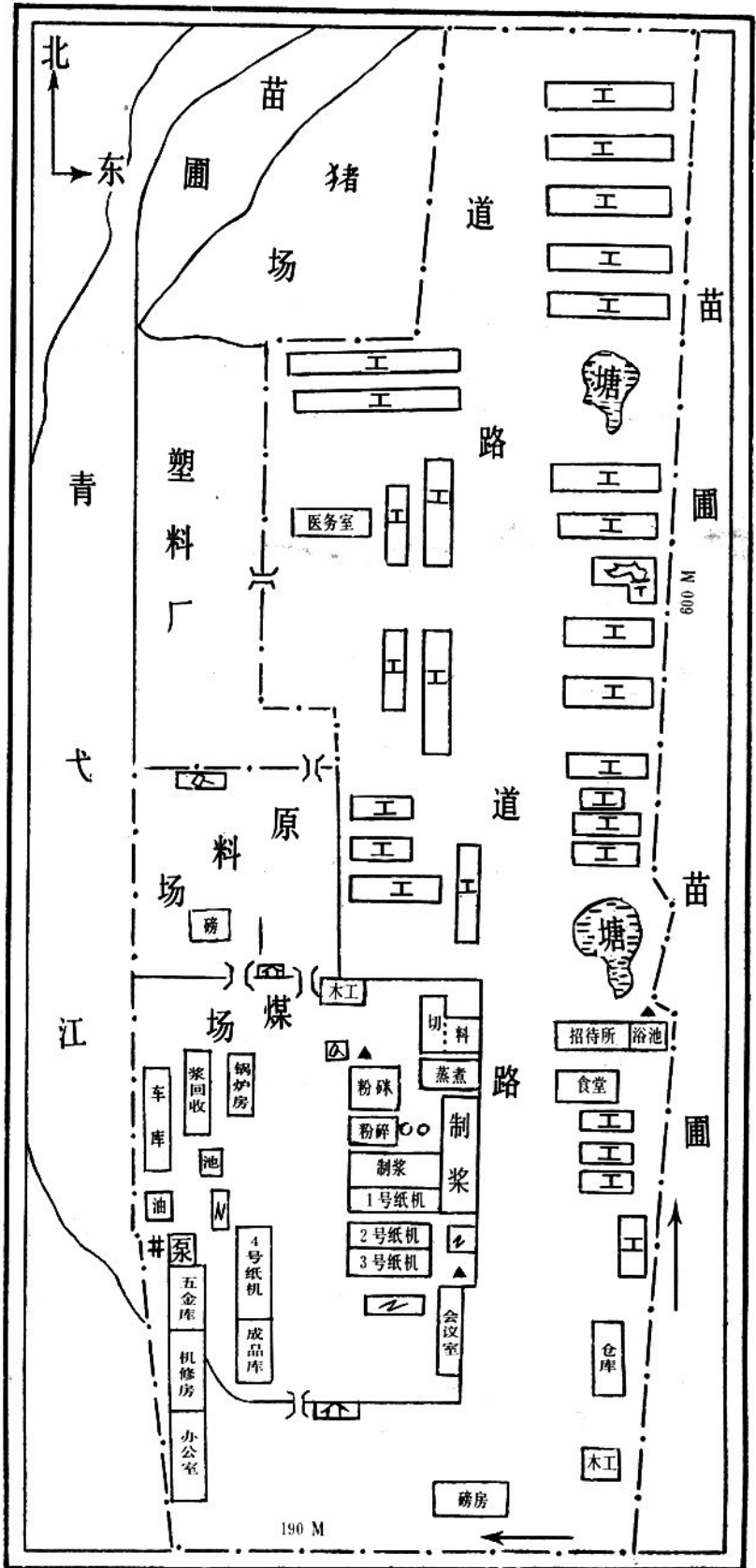
凤良题

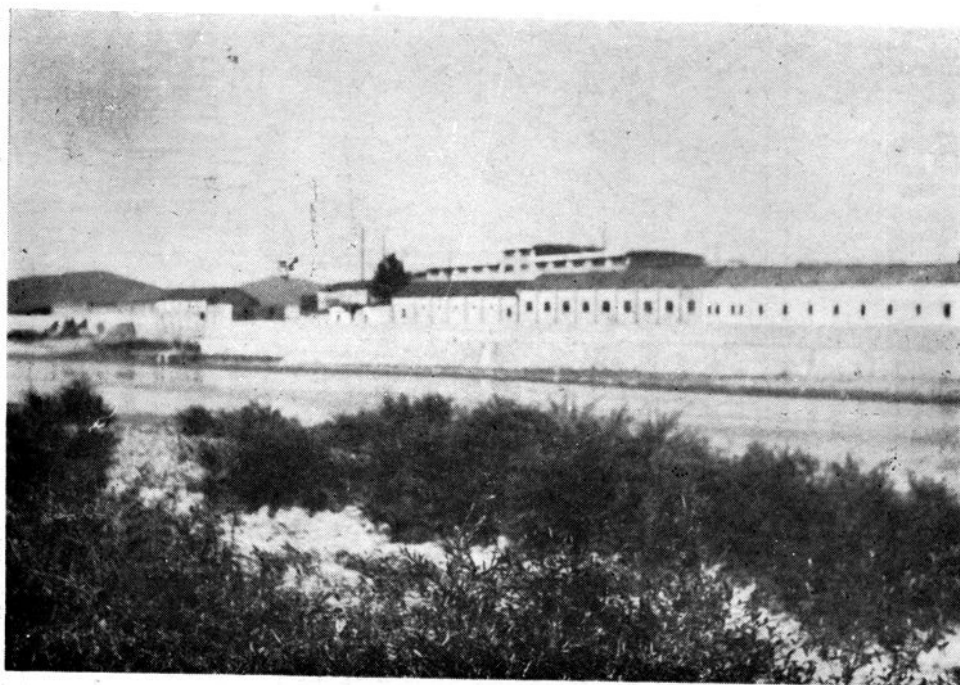
泾县建华造纸厂厂址示意图

比例 1 : 25000

图例

- 厂址界线
- 工 职工宿舍
- 电 变电房
- 消防队
- 子弟学校
- 井 水井
- 塔 碱塔
- 门 门卫
- ▲ 厕所
- 大 大门





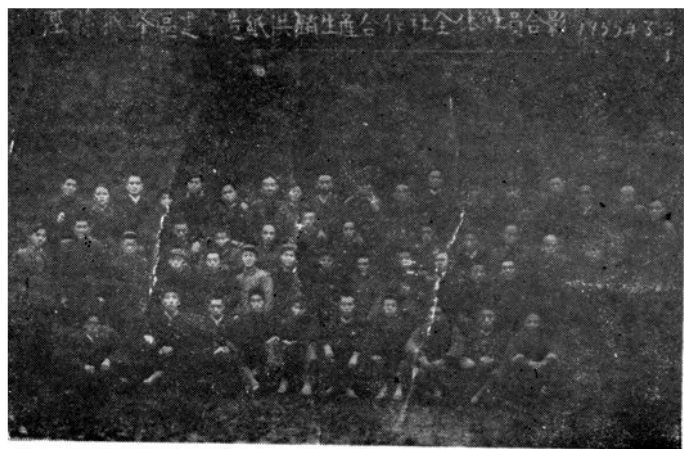
← 新厂区远眺



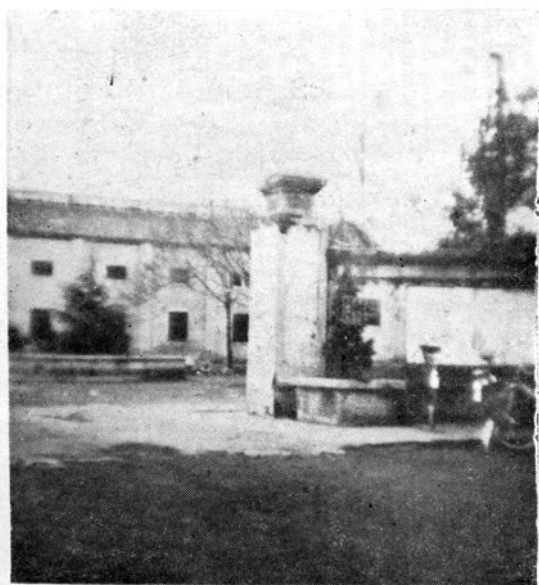
→ 老社址——周家冲



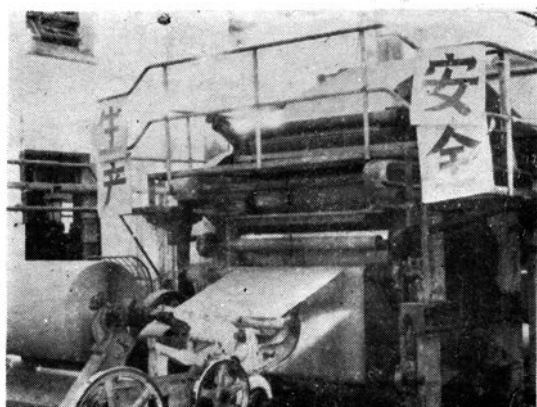
← 殷家坑大表纸生产车间



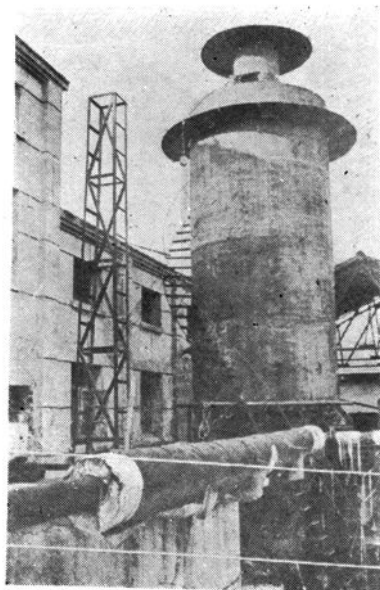
→ 一九五五年三月全体社员合影



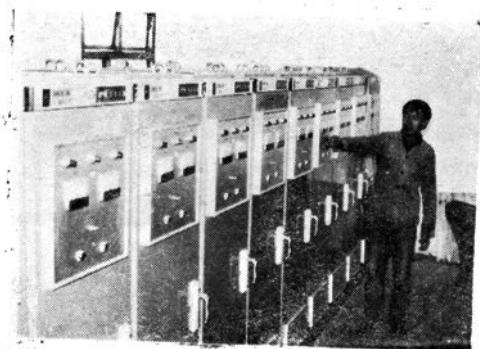
← 厂大门旧貌



↑ 1092型园网造纸机

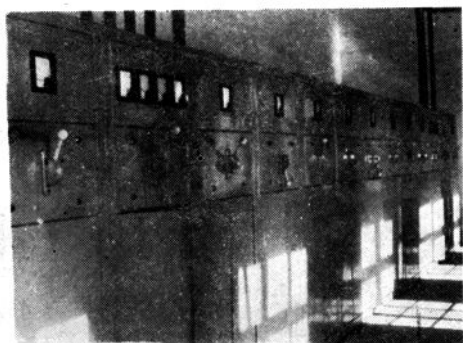


← 五十立方米立式喷浆仓

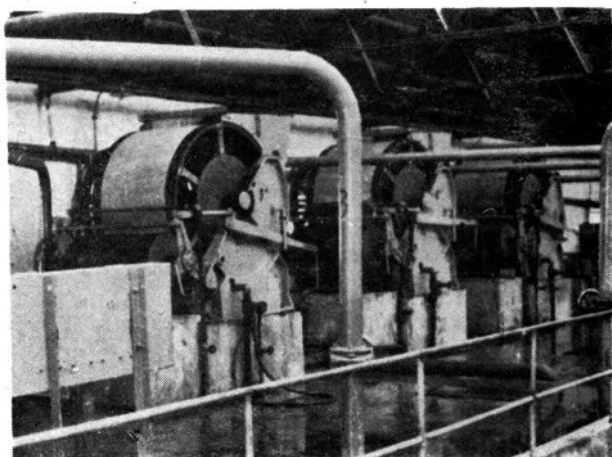


↑ 可控硅整流器

↓ 测压浓缩机



↑ 配 电 房





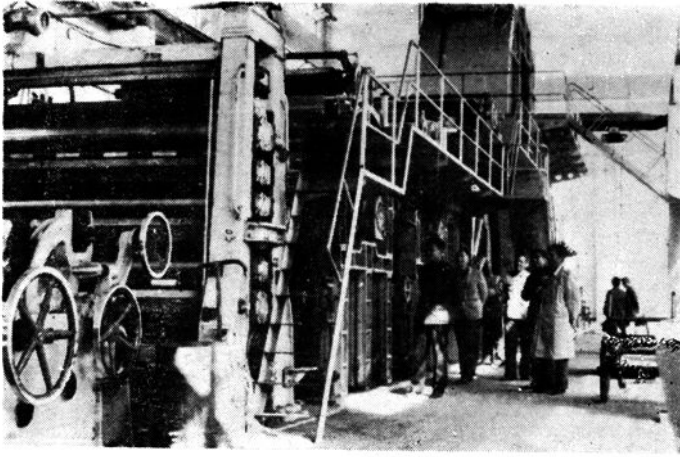
← 原料场一角



← 产品入库

→ 本厂汽车队





← 县经委主任凤良谦等领导同志了解一七六〇型四号造纸机的试产情况



→ 一九八六年七月十四日 国家轻工部副部长王文哲、国家计委轻工局长凌美华、省轻工厅长季家宏等一行十四人来厂视察。



← 西北轻工学院陈中豪副教授等三人在测试竹浆牛皮箱板纸的物理指标。

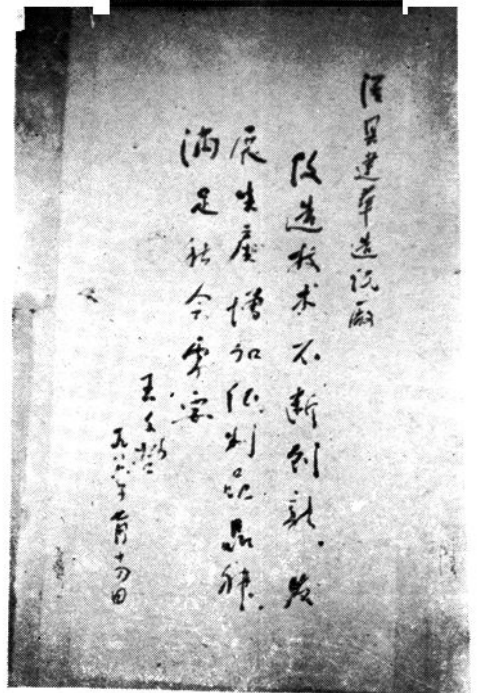


王文哲副部长、凌美华局长、季家宏厅长
等离厂时合影

↓ 王文哲的题词

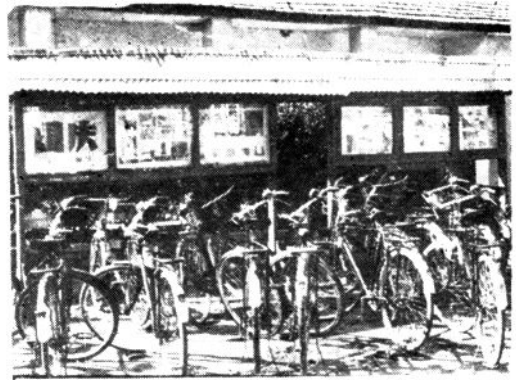


← 凌美华的题词





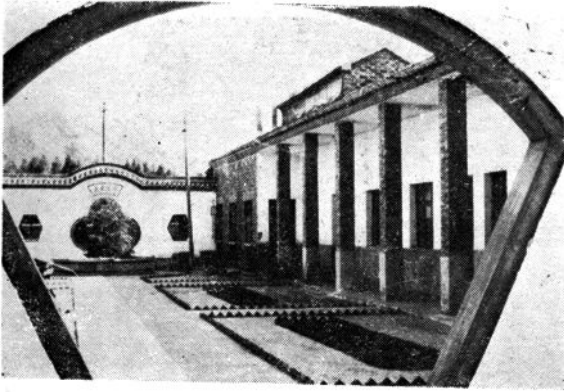
↑ 厂医在为职工看病



↑ 自行车停车场一瞥

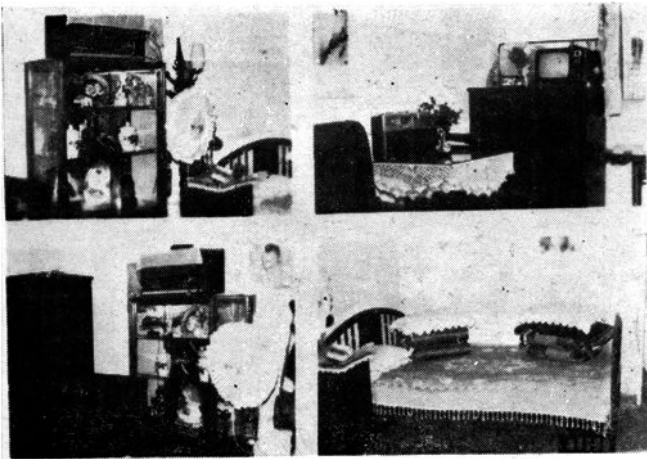
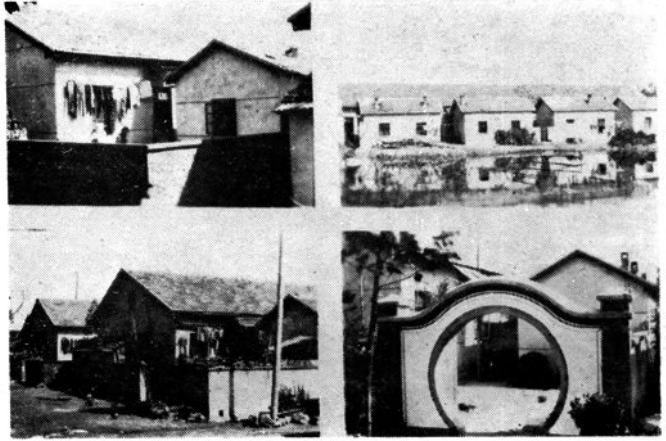


← 职工子弟小学一侧

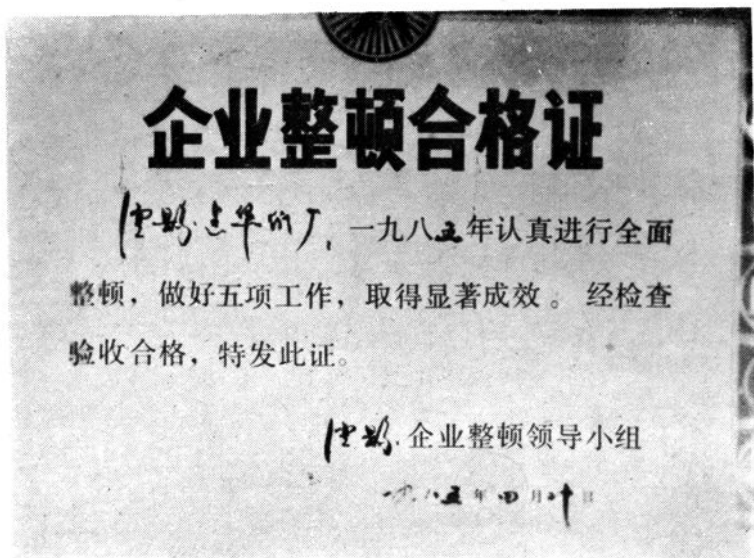


← 职工食堂

→ 职工宿舍掠影

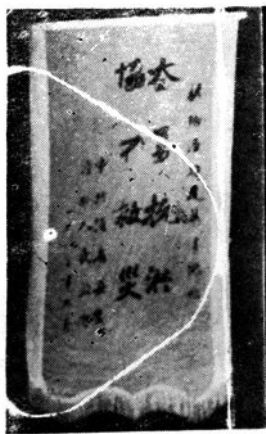


← 职工卧室



↑ 企业整顿合格证

一九八三年六月在“抗洪救灾”中荣获县委、县政府颁发的奖状



序

泾县建华造纸厂建厂至今，历时三十三个春秋。全厂干部、工人以主人翁的姿态，自力更生、艰苦创业的精神，实事求是的科学态度，在社会主义的前进道路上，排难除险，勇往直前，取得了泾县土纸生产史上前所未有的成绩。笋壳的利用，开辟了节约木材原料的途径；仿纸袋纸的问世，扩大了产品的销路；机械化生产的实现，提高了企业的经济效益；生产方式的改变，减轻了工人的劳动强度，如此等等。今天我们有责任将这些精神、物质财富，进行整理编写，籍以存史，使之服务当前，惠及后人，为我们的今天和明天在精神和物质两个文明建设中，提供历史借鉴和科学依据。

《厂志》是一九八五年初，由专人编写而成的。由于编写同志的认真负责，勤恳严谨，加之自建厂至今一直在厂工作，熟悉情况，因此《厂志》内容是较为完整、全面、真实的。

《厂志》编纂工作，是一项新的工作，正如《后记》中所讲的，毕竟是“第一次”，是个“新兵”，没有经验，在工作中曾遇到很多困难。但是编纂者知难而进，任劳任怨，仍然按时完成了《厂志》编纂任务。精神可贵，实堪嘉誉。

最后，衷心感谢省厅、县、经委、局的志办领导，本厂科室干部、退休干部、退休老工人，对这次编志工作的指导、支持和帮助。

贺金保

一九八六年十月

凡 例

一、本志编纂，遵循《新编地方志工作暂行规定》的精神，坚持实事求是，坚持以“四项基本原则”为指导思想。

二、本志所记述史实与现状，因涉及建厂前的北乡大表纸业，故上溯远及清代，下限至一九八五年底止。

三、本《厂志》，按志体要求，共分七章，章下设二十九节，以语体文记叙，并辅有图表照片。

四、本《厂志》，坚持“存真求实”原则，对资料应用，首先以档案原始资料为主，其次科室提供文字资料，再次是调查访问口碑资料，经校核基本无讹，方可入志。

目 录

序

厂区平面图

照 片

凡 例

概 述..... (1)

大 事 记..... (4)

第一章 沿 革

第一节 早期北乡土纸业..... (17)

第二节 建国初期北乡土纸业..... (19)

第三节 建 厂..... (20)

第二章 管理体制

第一节 领导班子..... (32)

第二节 职能机构设置..... (36)

第三章 生 产

第一节 生产变革..... (43)

第二节 生产规模..... (47)

第三节 产品、工艺..... (51)

第四节 设备挖潜改造..... (57)

第五节 各项经济指标完成情况年表..... (59)

第六节 能源消耗..... (62)