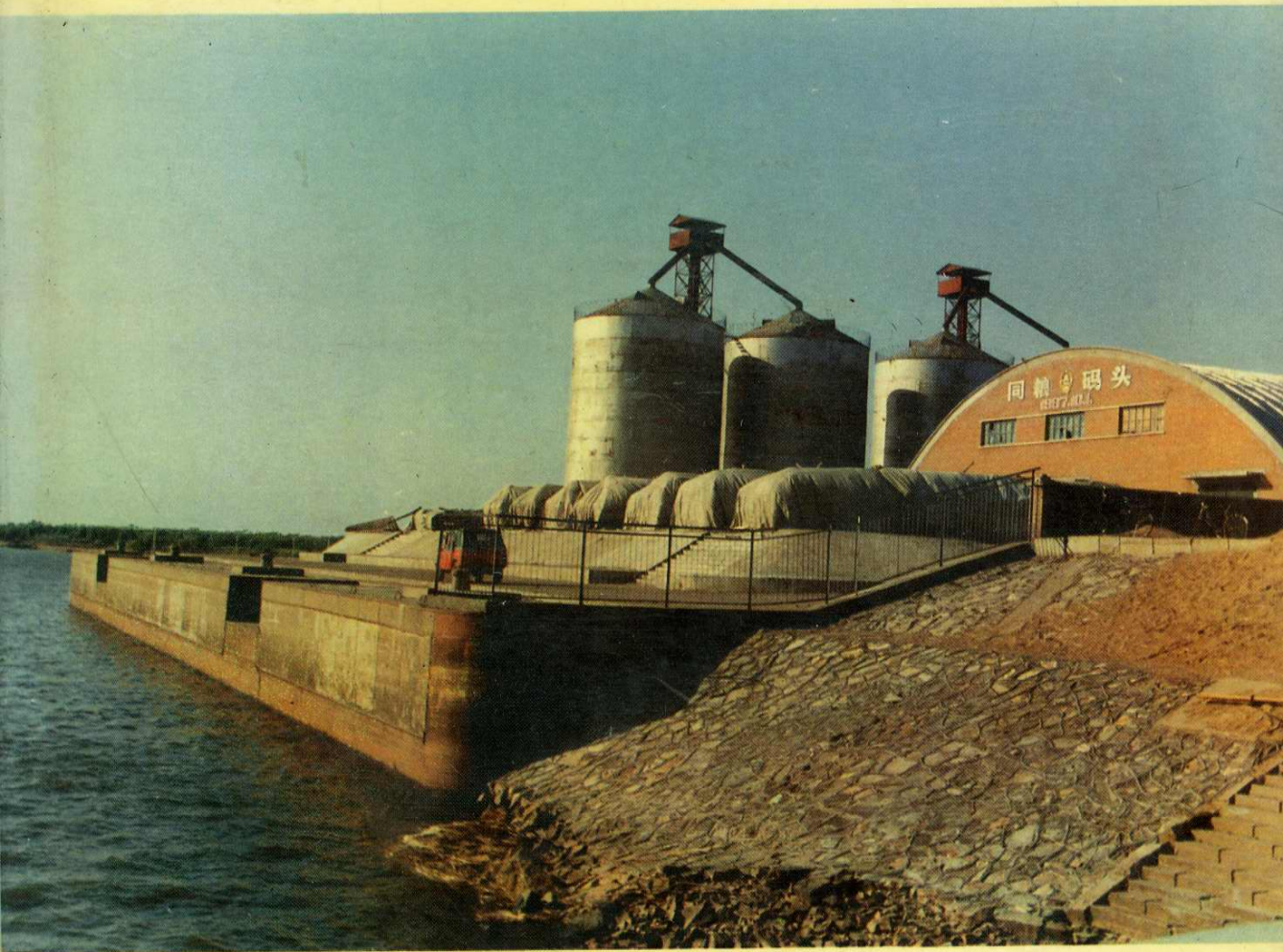


005382

同江粮食志

TONG JIANG LIANG SHI ZHI



黑龙江省同江市粮食局编

黑
龙
江
省

同
江
粮
食
志

李
民
卷

同江市粮食局编

同 江 粮 食 志

出版单位：同江市粮食局

承 印 厂：黑龙江省水利印刷厂

出版日期：1990年10月 印数1—500

开本 16 · 字数 40万 · 印张 20 · 插页6

黑新出图（1990）180号 工本费：45元



80000399

领 导 小 组

组 长: 栾良誉

副 组 长: 赵志诚

成 员: 张志恒、关乃然、张金常

史 志 办 公 室

主 任、主 编: 张金常

成 员: 张秀琴

书 名 题 字: 栾良誉

粮 食 示 意 图 制 绘: 何 深、李浩军

摄 影: 王振民、尹宝林

校 对: 王 应、张金常

责 任 编 辑: 文 生



粮食局办公楼



现任党政领导合影



一九八五年党委成员合影

离退休老干部合影



史志人员在精心修改志稿



同江粉楼





勤得利粮库码头、冰排

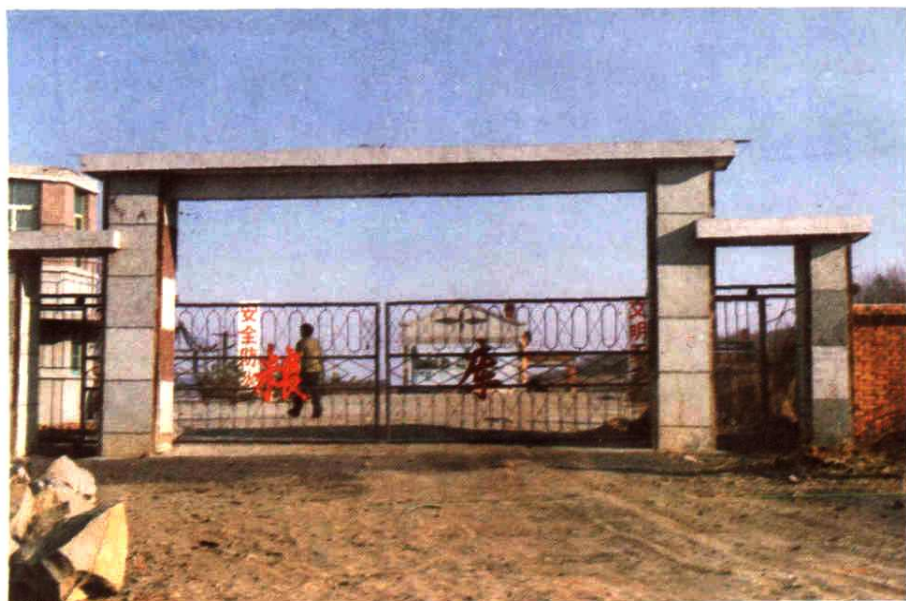


乐业粮库码头



第一粮库办公楼一角

勤得利粮库大门



乐业粮库办公室

临江粮库大门





勤得利粮库远景



粮油供应公司办公
楼和第三粮店

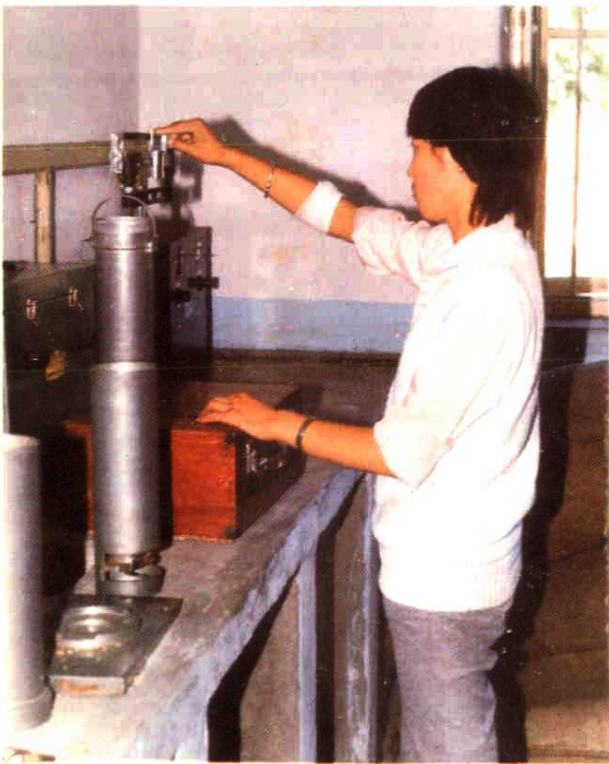


饲料公司办公楼

乐业粮管所



农民踊跃送交爱国粮



化验员在认真检质验等



化验员在为送粮农民扦样



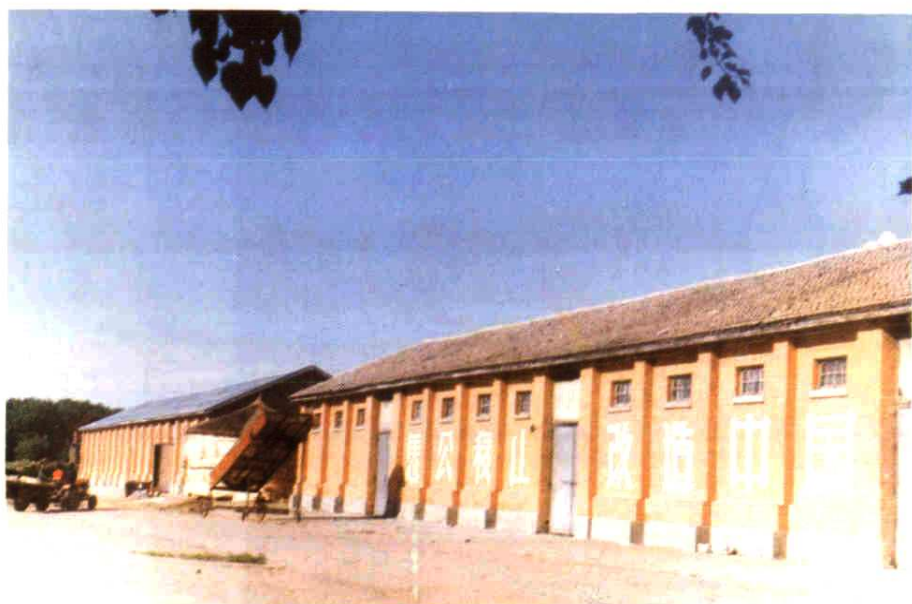
粮油监测站人员在工作



苏联货船满载中国大豆准备返航



土园仓



房式仓

同江县城镇粮食单位分布图

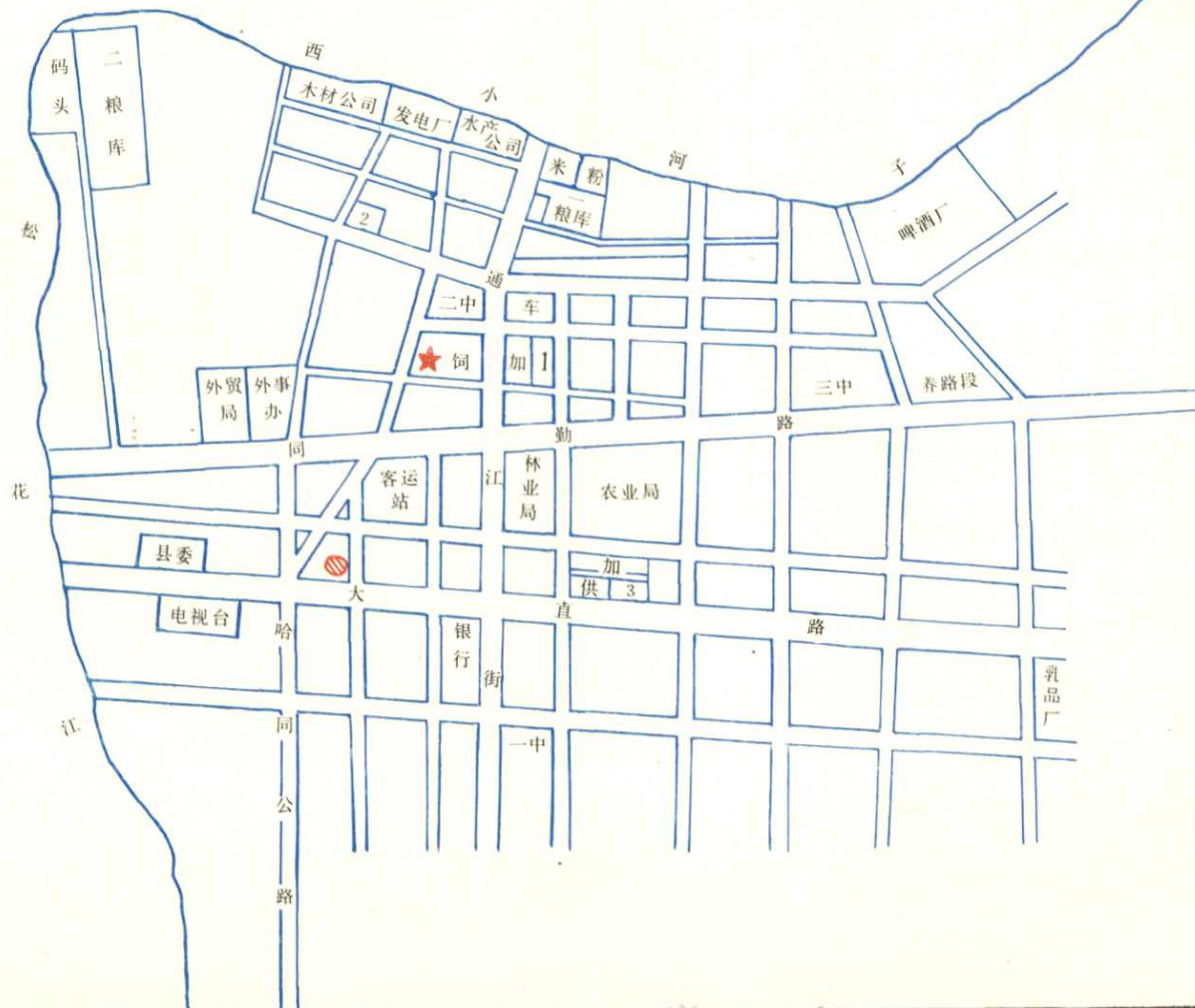
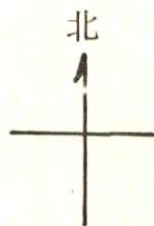


图 例	
	县政府
	粮食局
粉	制粉厂
米	制米厂
车	粮食车队
饲	饲料公司
加	食品加工厂
供	粮油供应公司
1	一粮店
2	二粮店
3	三粮店

同江县粮食网点分布图

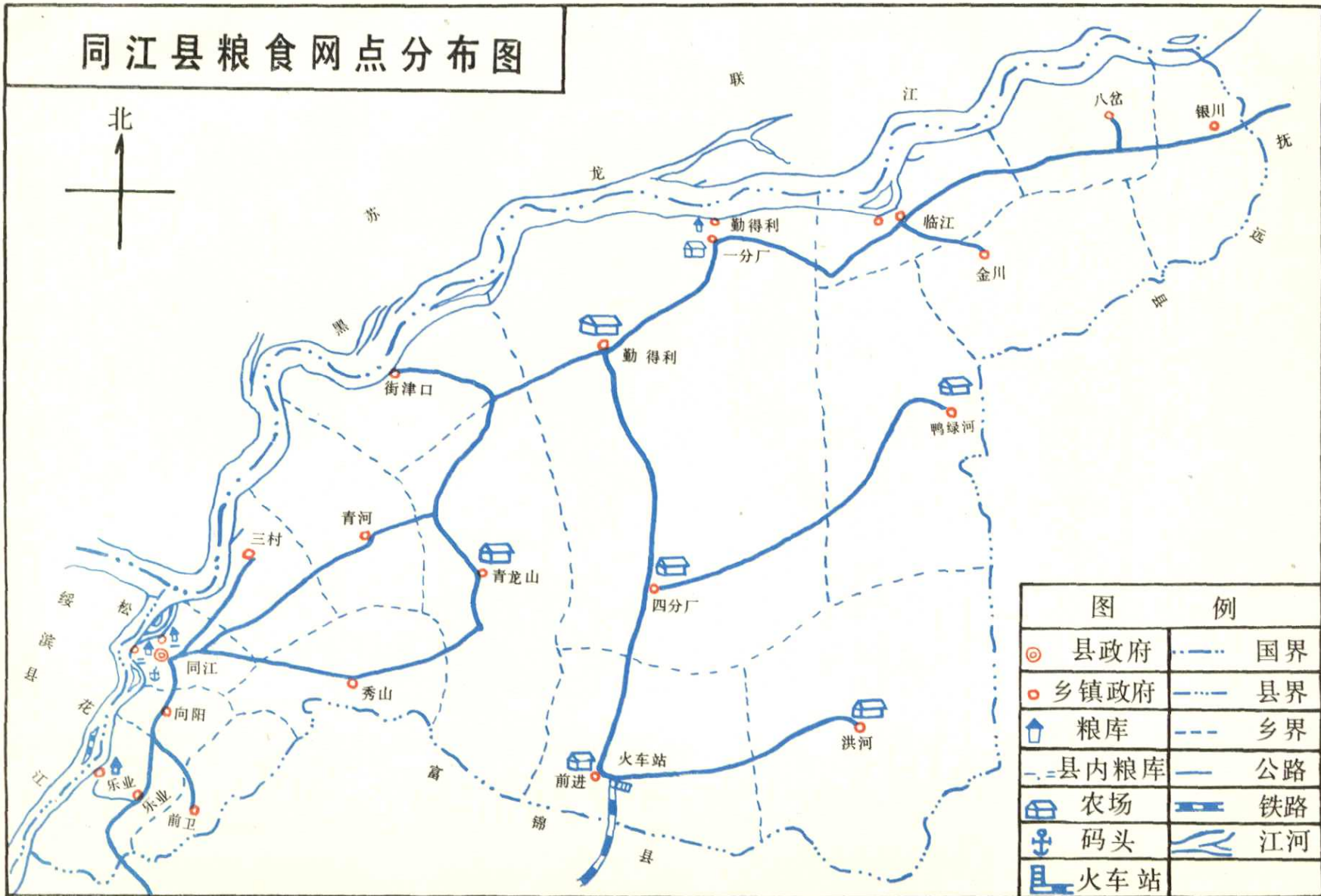
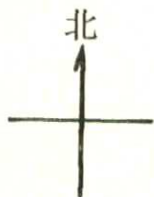
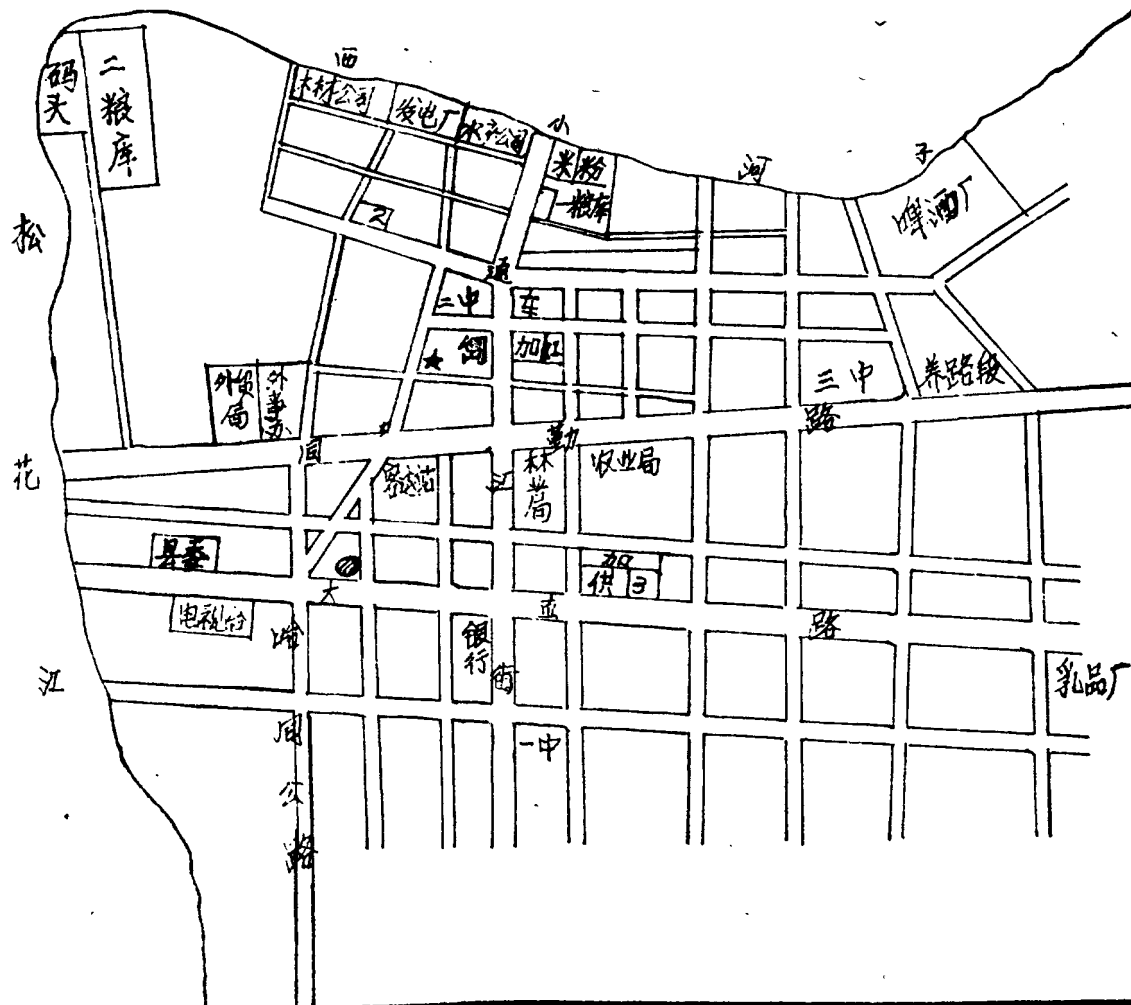
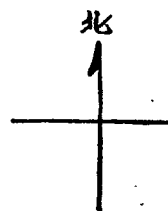


图 例			
⊙	县政府	——	国界
○	乡镇政府	- - - -	县界
🏠	粮库	- - - -	乡界
🏠	县内粮库	——	公路
🏠	农场	——	铁路
⚓	码头	——	江河
🚂	火车站		

12

同江县城鎮粮食单位分佈图



图例	例
★	县政府
●	粮食局
粉	制粉厂
米	制米厂
车	粮食车队
饲	饲料公司
加	食品加工厂
供	粮油供应公司
1	一粮店
2	二粮店
3	三粮店

序 言

编史修志，盛世尤然。中国共产党十一届三中全会以来，国家形势空前大好，政治局面安定团结，经济工作稳步发展，粮食工作日新月异，企业改革初见成效。值此盛世，根据上级指示精神，同江粮食局决定编写《同江粮食志》。

编写《同江粮食志》的目的是总结粮食工作的经验教训，为探索粮食经济发展规律提供借鉴，为当前的精神文明和物质文明建设提供可靠的依据。

《同江粮食志》的编纂是以马列主义、毛泽东思想为指针，坚持实事求是，坚持四项基本原则，利用辩证的观点，科学的方法，忠于史实，秉笔直书。它的问世，既反映了同江解放前的粮食工作概况，又真实地重点记述了同江粮食商业企业的兴衰沉浮和购、销、调、存、加及粮食机构、人事更迭的发展、演变过程。是一项重要的文化建设事业，也是粮食工作的一部有重要价值的参考书。

为了编好这部志书，遵照省粮食局和市委、市政府的指示，我们抽调人员，组成班子，先后赴哈尔滨、长春、沈阳、大连图书馆查阅民国年间和伪满年间的历史资料，经过3年多的广征博采、内查外调、精心编纂、三易其稿，于1989年底脱稿成书。

值此成书之际，粮食局念我在粮食部门工作近40余年之经历，

故，囑我为志作序，盛情难却，谨书数言，以此为序。

梨园卷

89.12.30