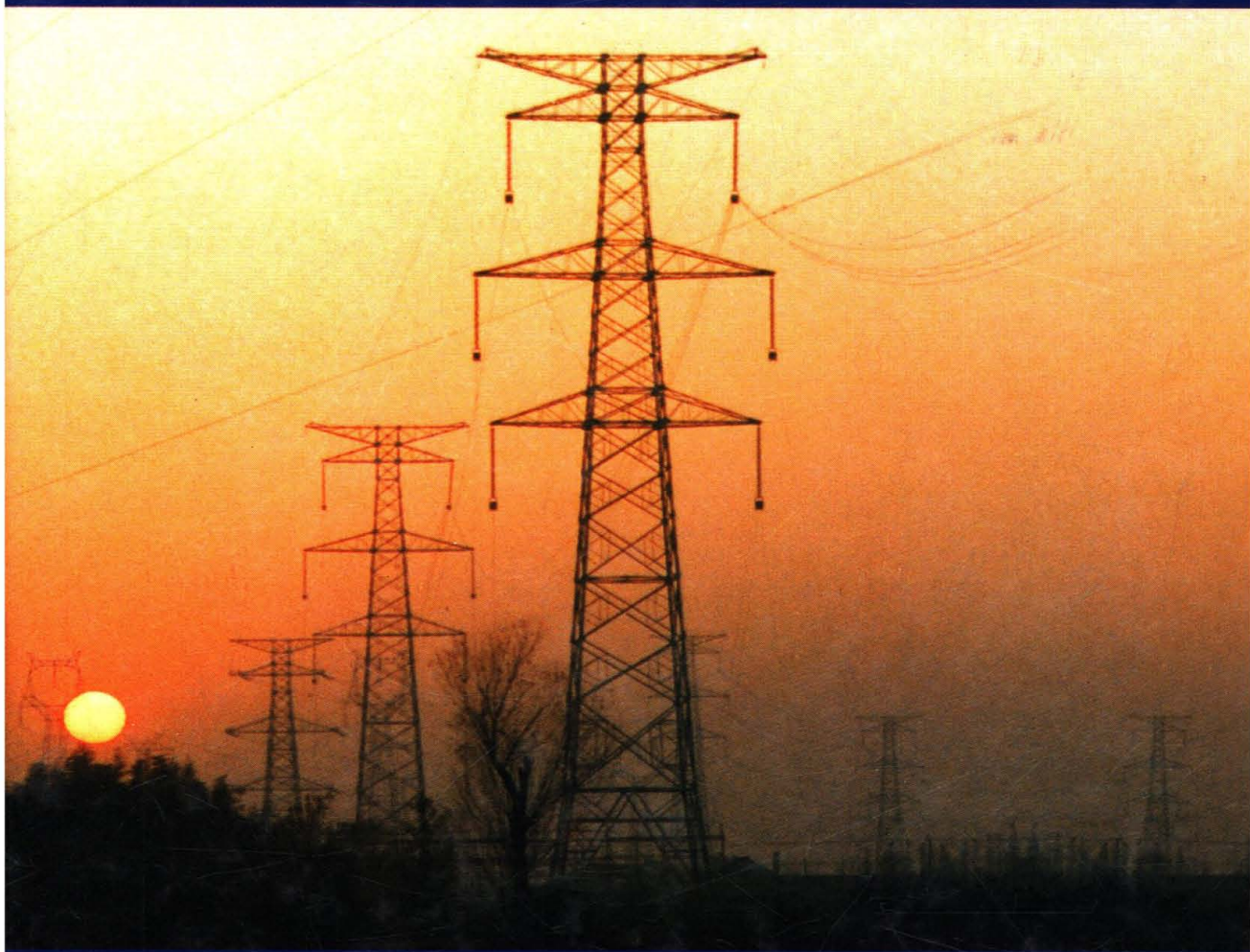


中华人民共和国电力工业史丛书

# 中华人民共和国 电力工业史

## 吉林卷



中国电力出版社

中华人民共和国电力工业史丛书

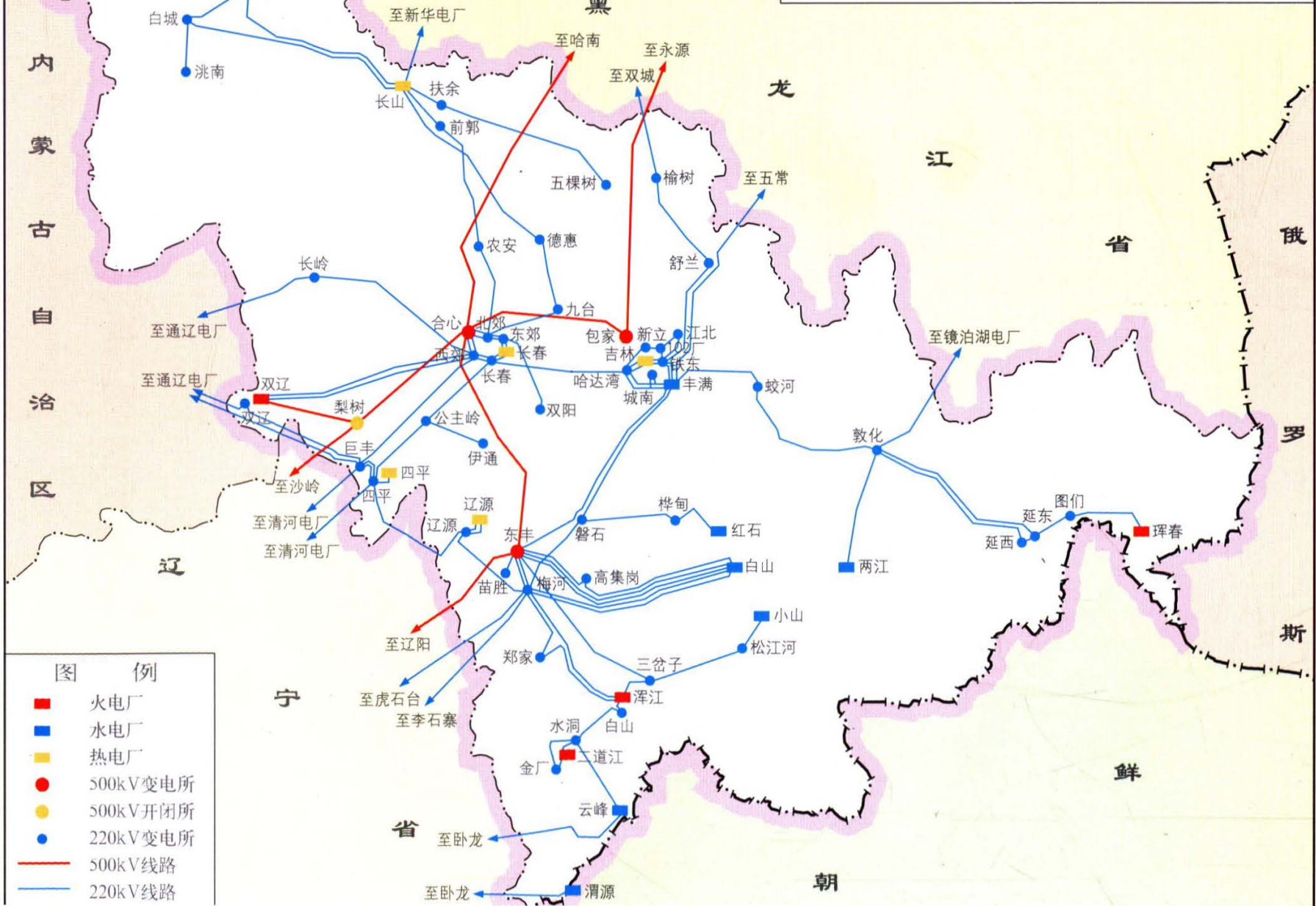
# 中华人民共和国 电力工业史

## 吉林卷

中国电力出版社



吉林电网地理位置接线示意图(2000年)



- | 图 例                                   |          |
|---------------------------------------|----------|
| <span style="color: red;">■</span>    | 火电厂      |
| <span style="color: blue;">■</span>   | 水电厂      |
| <span style="color: yellow;">■</span> | 热电厂      |
| <span style="color: red;">●</span>    | 500kV变电所 |
| <span style="color: yellow;">●</span> | 500kV开闭所 |
| <span style="color: blue;">●</span>   | 220kV变电所 |
| <span style="color: red;">—</span>    | 500kV线路  |
| <span style="color: blue;">—</span>   | 220kV线路  |





吉林省电力调度大楼



## 亲切关怀



1962年6月24日，周恩来总理在丰满发电厂视察工作



1958年9月20日，中共中央总书记邓小平、国务院副总理李富春、中共中央书记处候补书记杨尚昆视察丰满发电厂



1991年1月9日，中共中央总书记、国家主席江泽民视察丰满发电厂



1998年7月，全国人大常委会委员长李鹏视察吉林省电力工业





1991年6月12日，朱镕基副总理视察丰满发电厂



1994年11月，中共中央政治局委员、书记处书记吴邦国在吉林省电力公司多经企业长春盖普药业有限公司视察工作

## 检查指导



1990年，能源部部长黄毅诚、吉林省省长王忠禹在长春热电二厂检查工作



1995年7月11日，吉林省省委书记张德江到长春热电一厂扩建工地检查工程进展情况





1996年4月18日，吉林省省长王云坤在双辽发电厂检查工作



1996年1月，电力工业部部长史大桢到吉林省电力系统检查工作，并为长春热电二厂题词：“树立鲜明旗帜，发挥示范作用”

# 电力建设



施工中的长  
春热电二厂主厂  
房框架

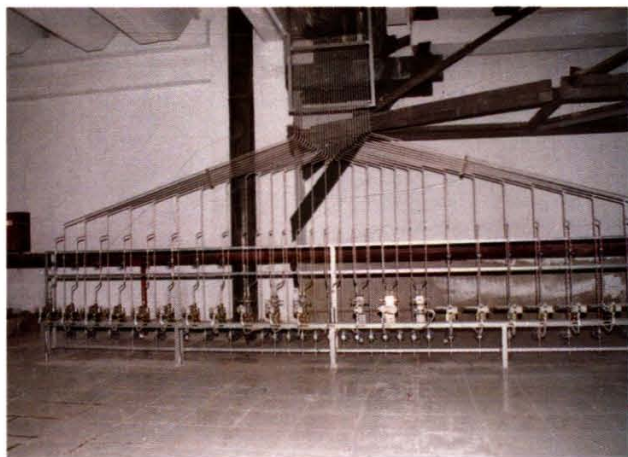


双辽发电  
厂3、4号机组施  
工现场



双辽发电厂  
3、4号锅炉钢架  
吊装



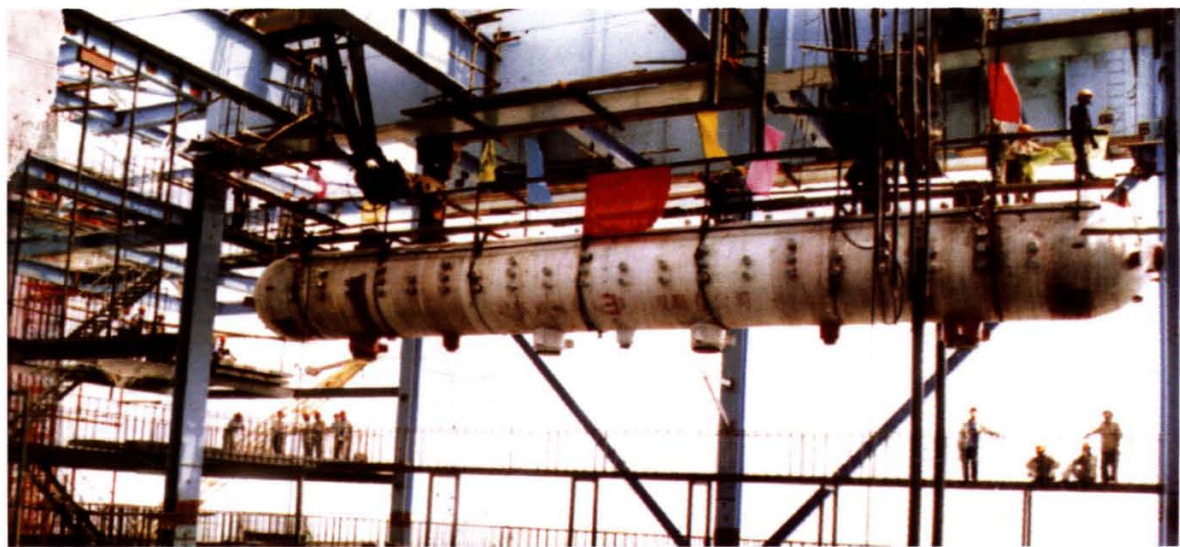


双辽发电厂 3 号汽轮机 6 米层表管安装



双辽发电厂 4 号汽轮机转子就位

双辽发电厂 30 万千瓦汽轮机高中  
压缸扣盖前质量检查



双辽发电厂 3 号锅炉汽包吊装





白山发电厂三心园混凝土重力拱坝冬季施工



松江河发电厂  
松山引水工程大江截流



松江河发电厂 12.63 千米松山引水隧洞施工

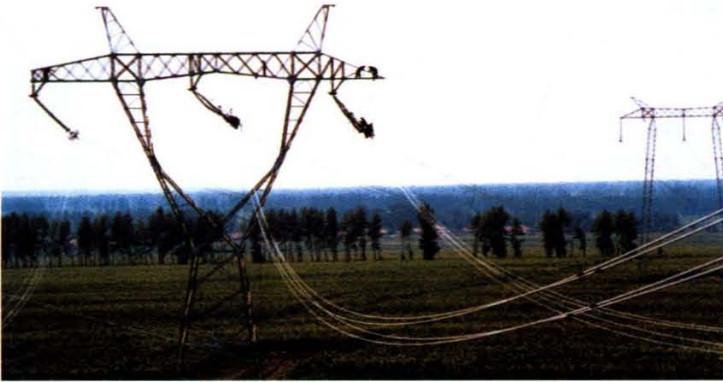


松江河发电厂小山电站发电机转子吊装就位





通榆风力发电场发电机  
组机头风叶吊装



500 千伏东长哈输电线路架线施工



500 千伏输电线路正在  
进行张力放线

# 发电



全省最大的火力发电厂——双辽发电厂外景



双辽发电厂汽轮发电机房





全国最大的热电联产电厂——吉林热电厂俯瞰



吉林热电厂汽轮发电机房





全国国产机组第一个一流火电厂——长春热电二厂



浑江发电厂外景





长山热电厂及其获国家环保局授予“全国环境监测网络先进监测站”称号的环保室



地处祖国边陲，距煤矿仅 1.5 公里的坑口火电厂——珲春发电厂