

朝阳地区交通志丛书

建昌县交通志



辽宁大学出版社

朝阳地区交通志丛书，由朝阳市暨所辖各县（市）、直属企业编纂委员会分别编写，市交通史志编审委员会纂修审定，辽宁大学出版社出版发行。

由于志书下限定为1985年，筹划出版时，建昌县尚未划归锦西市，因此，朝阳地区交通志丛书仍包括建昌县交通志，封面设计的行政区划示意图亦包括建昌县。

建昌县交通志全面地记载了建昌县交通的历史与现状，内容丰富，资料珍贵，可作为研究建昌乃至辽西地区经济史的一本很好的参考书。

朝阳市交通史志编审委员会

朝阳地区交通志丛书

建昌县交通志

建昌县交通史志编纂委员会编

朝阳市交通史志编审委员会审

辽宁大学出版社

一九九〇年·沈阳

责任编辑 江海
封面设计 景泓
责任校对 魏范

朝阳地区交通志丛书

建 昌 县 交 通 志

*

辽宁大学出版社出版发行（沈阳市崇山中路66号）

辽宁省朝阳县印刷厂印刷

*

开本：850 X 1168 1/32 印张：9 插页：8 字数：220千

1990年10月第1版 1990年10月第1次印刷

印数：1—1200

*

ISBN 7-5610-1077-X

K·81 定价：7.00元

（辽）第9号

鉴古知今，振
兴朝阳交通

王笈意

中国公路交通史编审委员会
主任委员交通部副部长

朝阳市交通史志编委会

主任	吕学志				
副主任	刘胜任	赵 贵			
委员	吕学志	刘胜任	赵 贵	郑云志	
	邹 义	丁振芳	王思忠	李洪儒	
	李玉亭	李志成	张敏如	冯德芳	
	杨盛贵	马景华	郝向东	王 伟	

朝阳市交通史志编辑室

主 编	郝向东	副主编	王 伟
编 辑	郝向东	王 伟	刘德光

《朝阳地区交通志》丛书

总审定	吕学志	刘胜任	郑云志
总纂修	郝向东	制 图	刘德光

建昌县交通史志编委会

主任	穆书阁			
副主任	周文秀	方振桐		
委员	穆书阁	周文秀	方振桐	项玉泉
	王治国	李忠义	王敬德	范英臣
	魏学文	陈日升	陈忠环	李殿峰
	顾和云	韩维成		

建昌县交通史志编写办公室

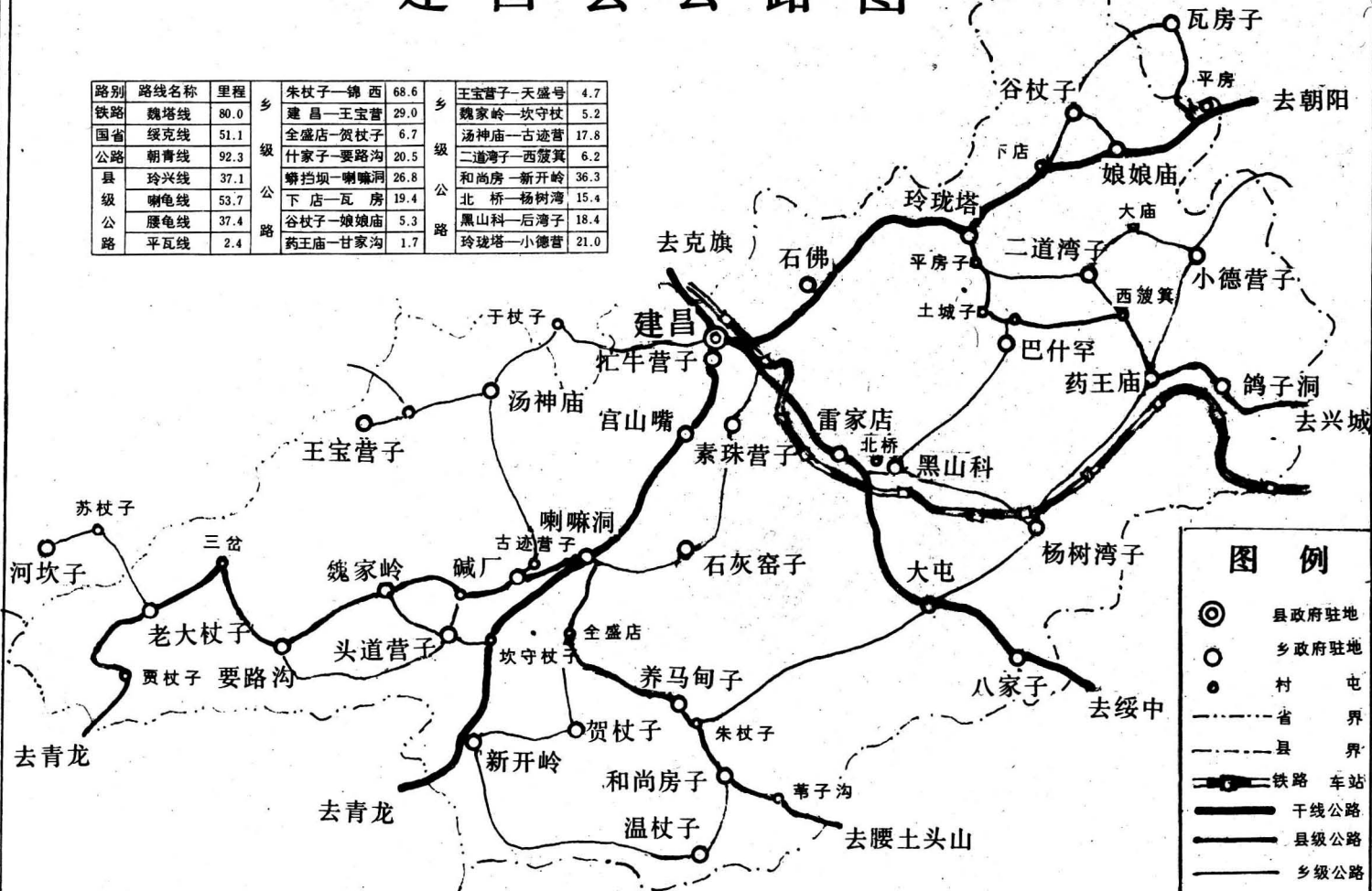
主任	范英臣	副主任	魏学文
----	-----	-----	-----

建昌县交通志

审 定	吕学志	刘胜任	郑云志	
审 稿	穆书阁	周文秀	方振桐	
主 编	魏学文	副主编	范英臣	
纂 修	郝向东			
编写人员	范英臣	魏学文	王雨田	王进山
摄影	郝向东	苏中让	殷如刚	
制 图	刘德光			
校 对	范英臣	魏学文		

建昌县公路图

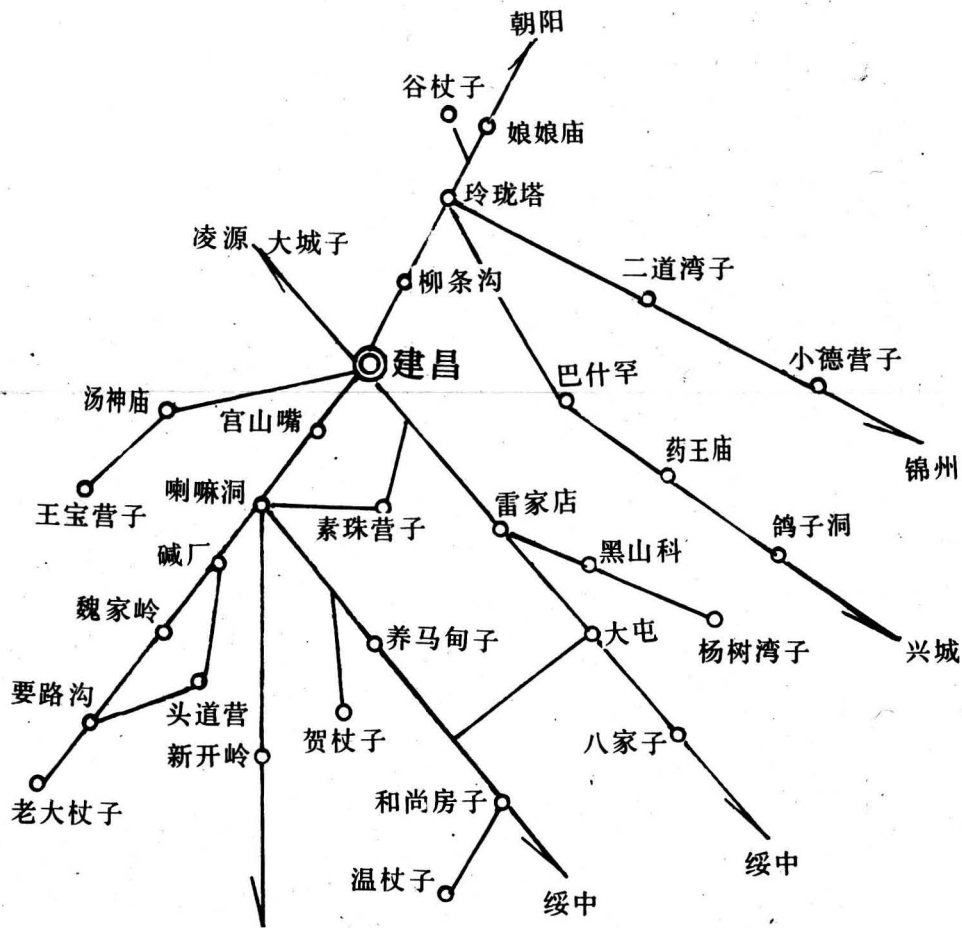
路别	路线名称	里程	乡	朱杖子—锦西	68.6	乡	王宝营子—天盛号	4.7
铁路	魏塔线	80.0	乡	建昌—王宝营	29.0	乡	魏家岭—坎守杖	5.2
国省公路	绥克线	51.1	乡	全盛店—贺杖子	6.7	乡	汤神庙—古述营	17.8
公路	朝青线	92.3	乡	什家子—要路沟	20.5	乡	二道湾子—西波箕	6.2
县级公路	玲兴线	37.1	乡	蟒挡坝—喇嘛洞	26.8	乡	和尚房—新开岭	36.3
公路	喇龟线	53.7	乡	下店—瓦房	19.4	乡	北桥—杨树湾	15.4
公路	腰龟线	37.4	乡	谷杖子—娘娘庙	5.3	乡	黑山科—后湾子	18.4
公路	平瓦线	2.4	乡	药王庙—甘家沟	1.7	乡	玲珑塔—小德营	21.0



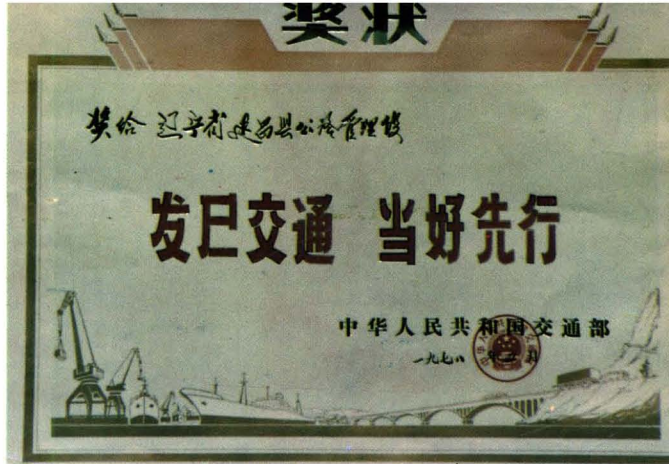
图例

- ⊙ 县政府驻地
- 乡政府驻地
- 村屯
- 省界
- - - 县界
- 铁路 车站
- 干线公路
- 县级公路
- 乡级公路

建昌县客运路线示意图



1978年建
昌县公路段获
交通部表奖



建昌县交
通局机关全
体工作人员

建昌县交
通志编委会全
体成员





官山嘴大桥



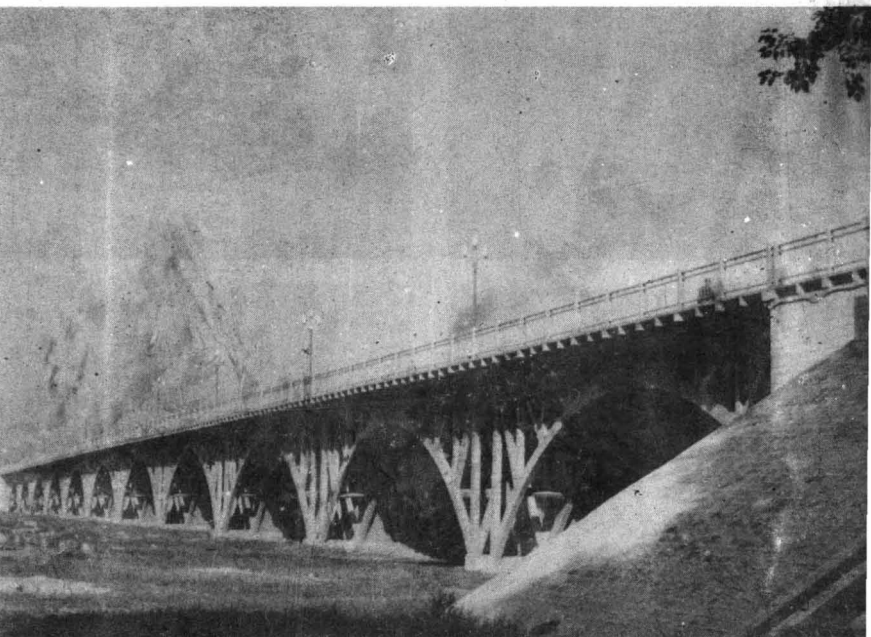
建昌汽车
客运站



个体客运
机动三轮车



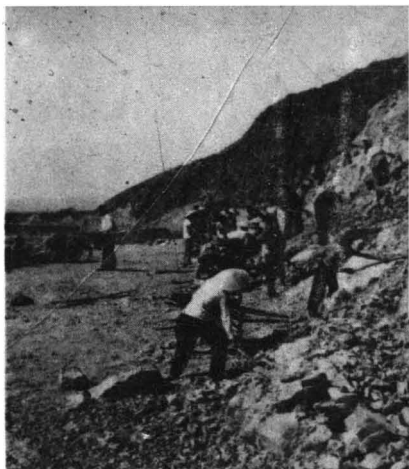
建昌县前石门子古道遗址



绥克公路建凌大桥

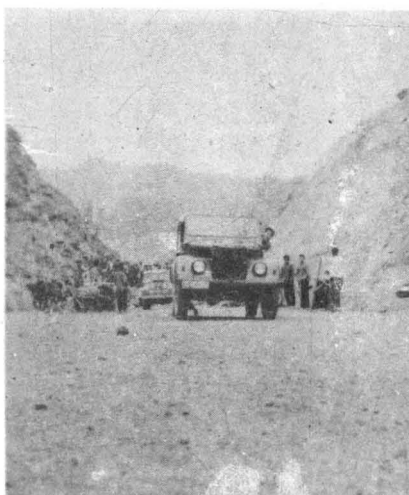


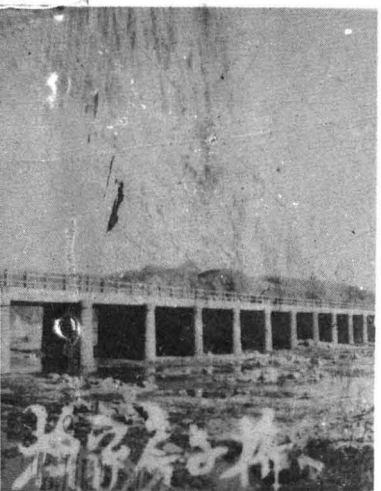
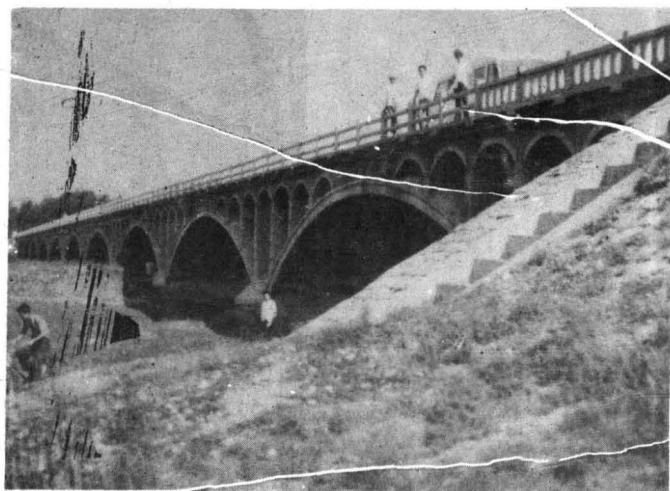
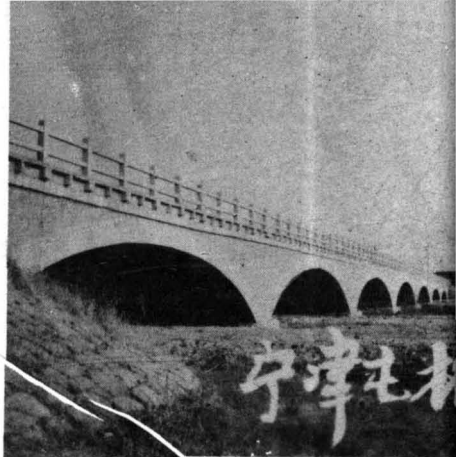
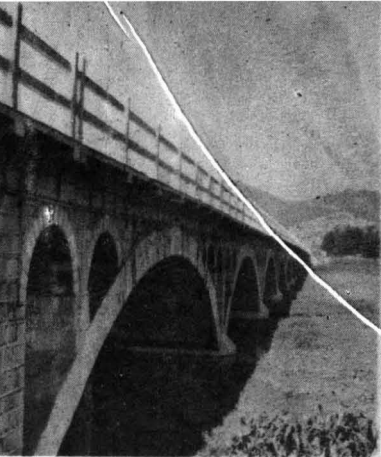
- 1、清代修筑的响水河岭及石碑
- 2、凌榆路古桥子古道遗址
- 3、白土岭旧路岭口
- 4、白土岭新线
- 5、龟石岭



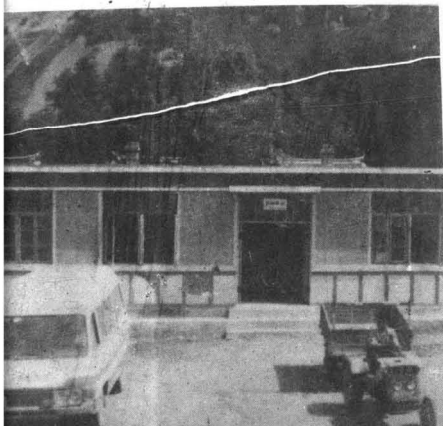
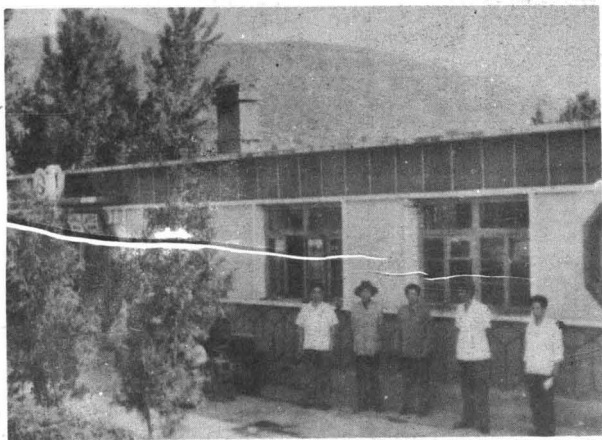
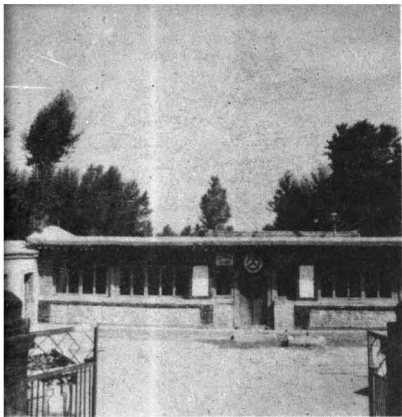
1966年朝青公路施工实况

- 1、盘岭开山路段正在施工
- 2、王杖子劈山工程施工场面
- 3、指挥部成员检查工程质量
- 4、坎守杖子桥即将竣工
- 5、汽车从青龙方向开上盘岭

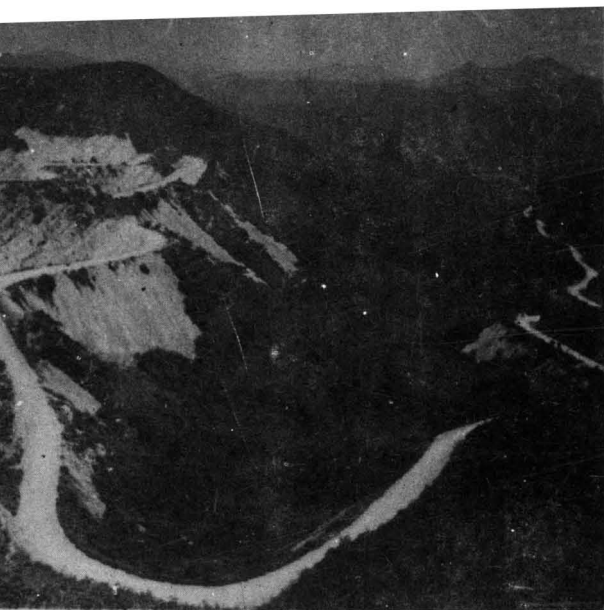




- 1、药王庙大桥
- 2、宁津屯大桥
- 3、古迹营子大桥
- 4、梅家房子桥



- 1、省厅级文明单位
朝青路磨石沟道班
- 2、回砂养路
- 3、市政府级文明单位喇嘛洞工区
暨道班
- 4、市局级文明单位新开岭乡路
道班



高路入云端——绥克
公路 马道岭越岭线



千里公路一线天——
朝青路建昌辖段绿化