

武鸣县志

武鸣县志编纂委员会编

主 编 黄庆勋

副主编 潘宝祥 周天京 梁耀昌

广西人民出版社出版

武鸣县志

武鸣县志编纂委员会编

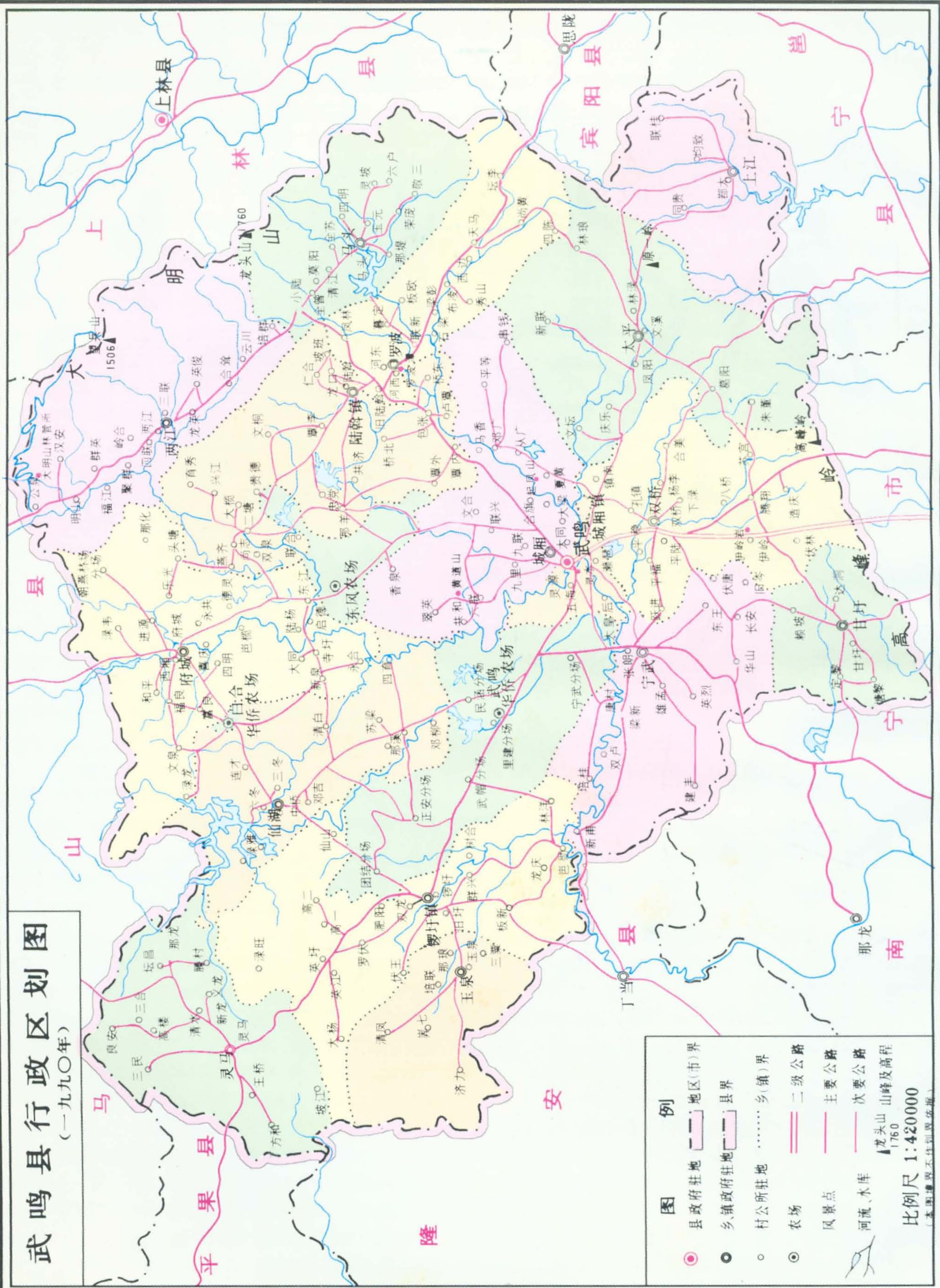
主 编 黄庆勋

副主编 潘宝祥 周天京 梁耀昌

广西人民出版社出版

武鸣县行政区划图

(一九九〇年)

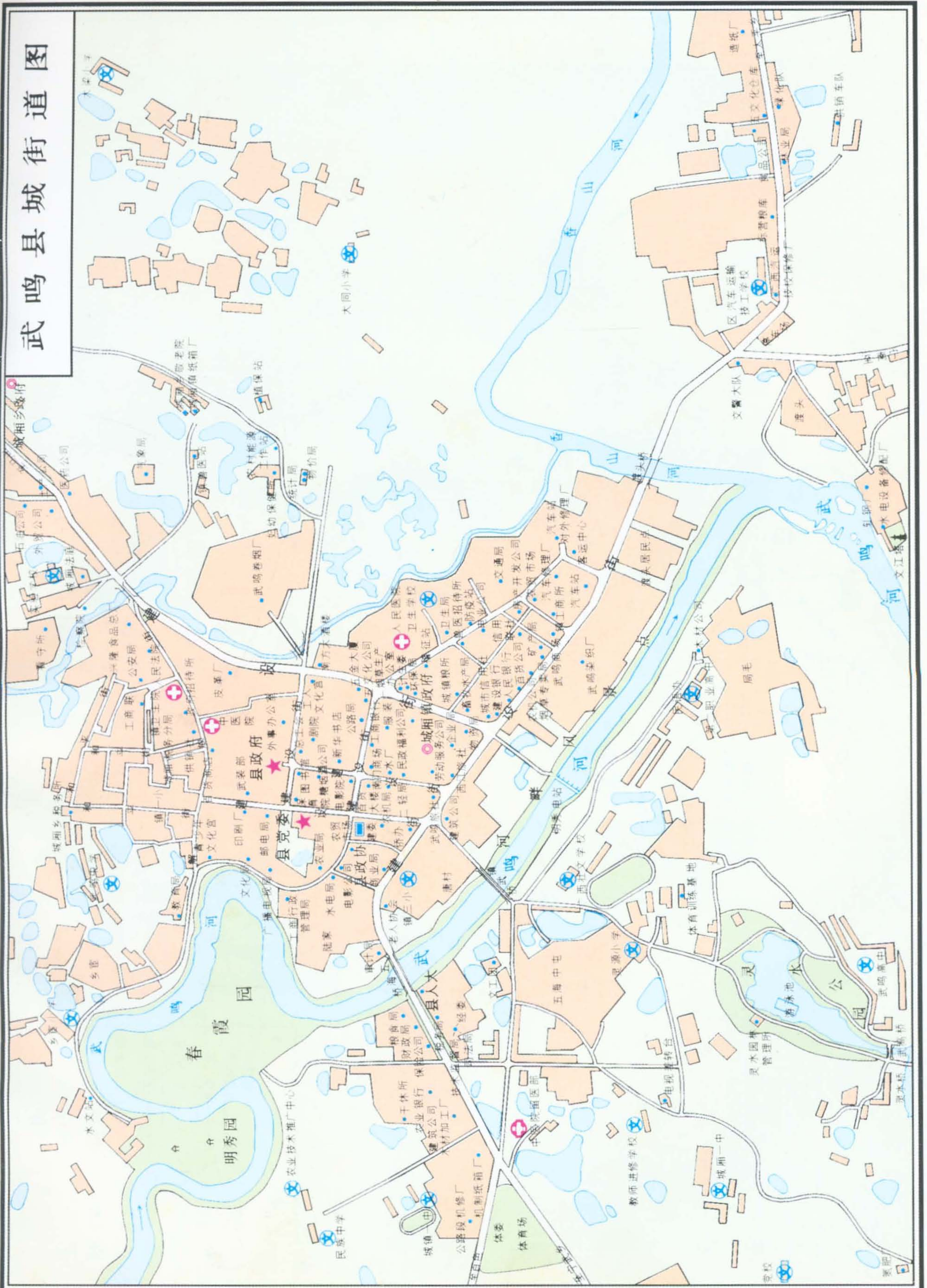


图例

- 县政府驻地
- 乡镇政府驻地
- 村公所驻地
- ⊙ 农场
- ▲ 风景点
- ▭ 河流、水库
- 地区(市)界
- 县界
- 乡(镇)界
- == 二级公路
- 主要公路
- 次要公路
- ▲ 山峰及高程

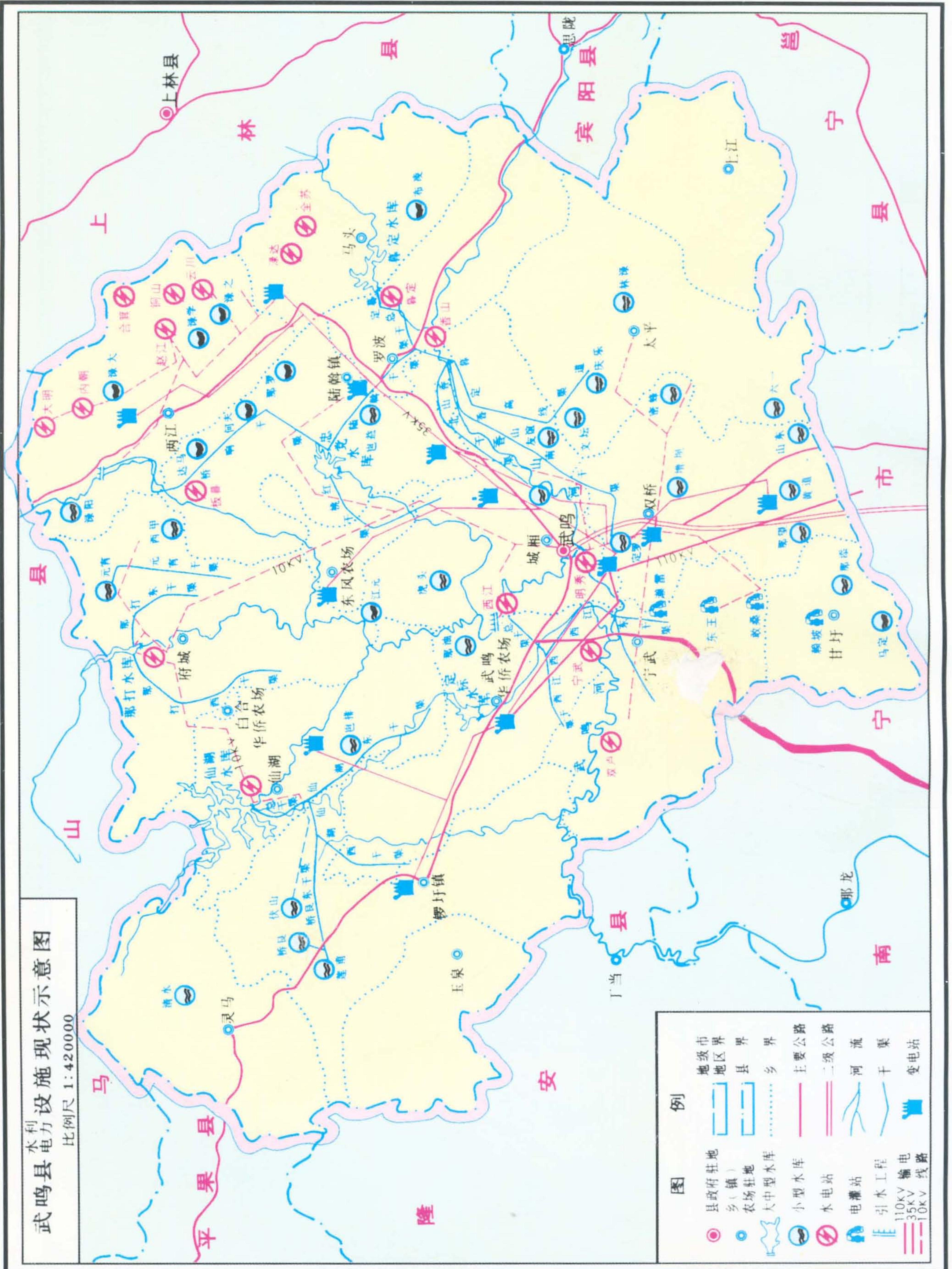
龙头山 1760
 比例尺 1:420000
 (本图境界与住划界依据)

武鸣县城街道图



武鸣县水利电力设施现状示意图

比例尺 1:420000



图例	
县政府驻地	市界
乡(镇)驻地	地区界
农场驻地	县界
大中型水库	乡界
小型水库	主要公路
水电站	二级公路
电灌站	河流
引水工程	渠
110KV 输电线路	干
35KV 输电线路	变
10KV 输电线路	电站

广西测绘局制图队绘制



1992年2月3日, 全国人民代表大会常务委员会委员长乔石(前左二)在自治区党委书记赵富林(前左一)、自治区主席成克杰(前左三)、广西武鸣华侨农场党委书记韦谦(右一)陪同下, 视察广西武鸣华侨农场。

中共广西壮族自治区委员会书记韦国清多次到武鸣视察。图为韦国清(右二)于70年代初视察双桥公社镇南大队多种经营发展情况。





南武二级公路通车剪彩仪式，在尾燕岭隧道前举行。图中左起：县交通局长陶镇唐、县政协主席阮现辉、市人大常委会主任韦伟杰、县委书记黎梅松、县长覃家仁、县人民政府调研员韦纯仕。



南宁——武鸣二级公路

县城街道





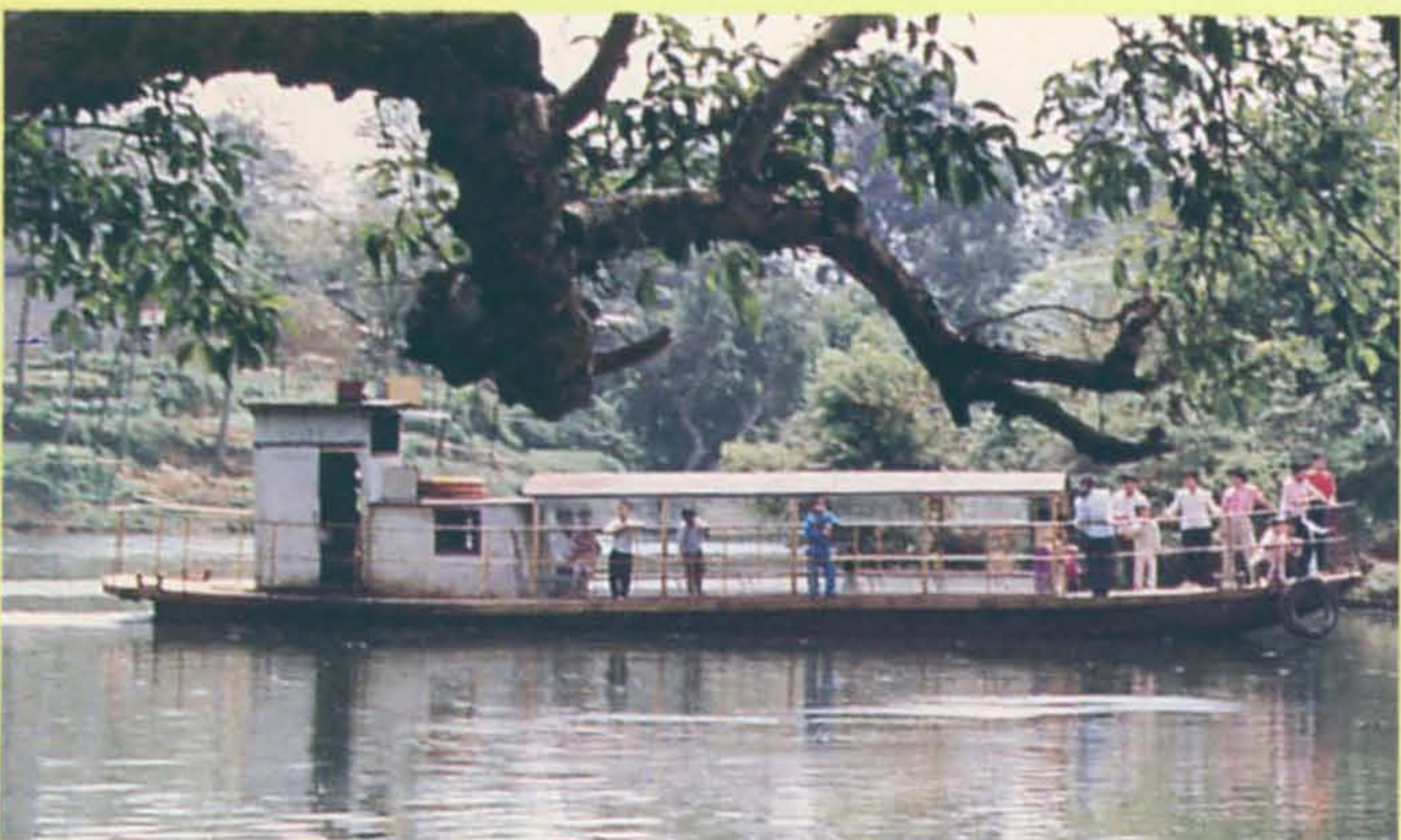
灵水胜景



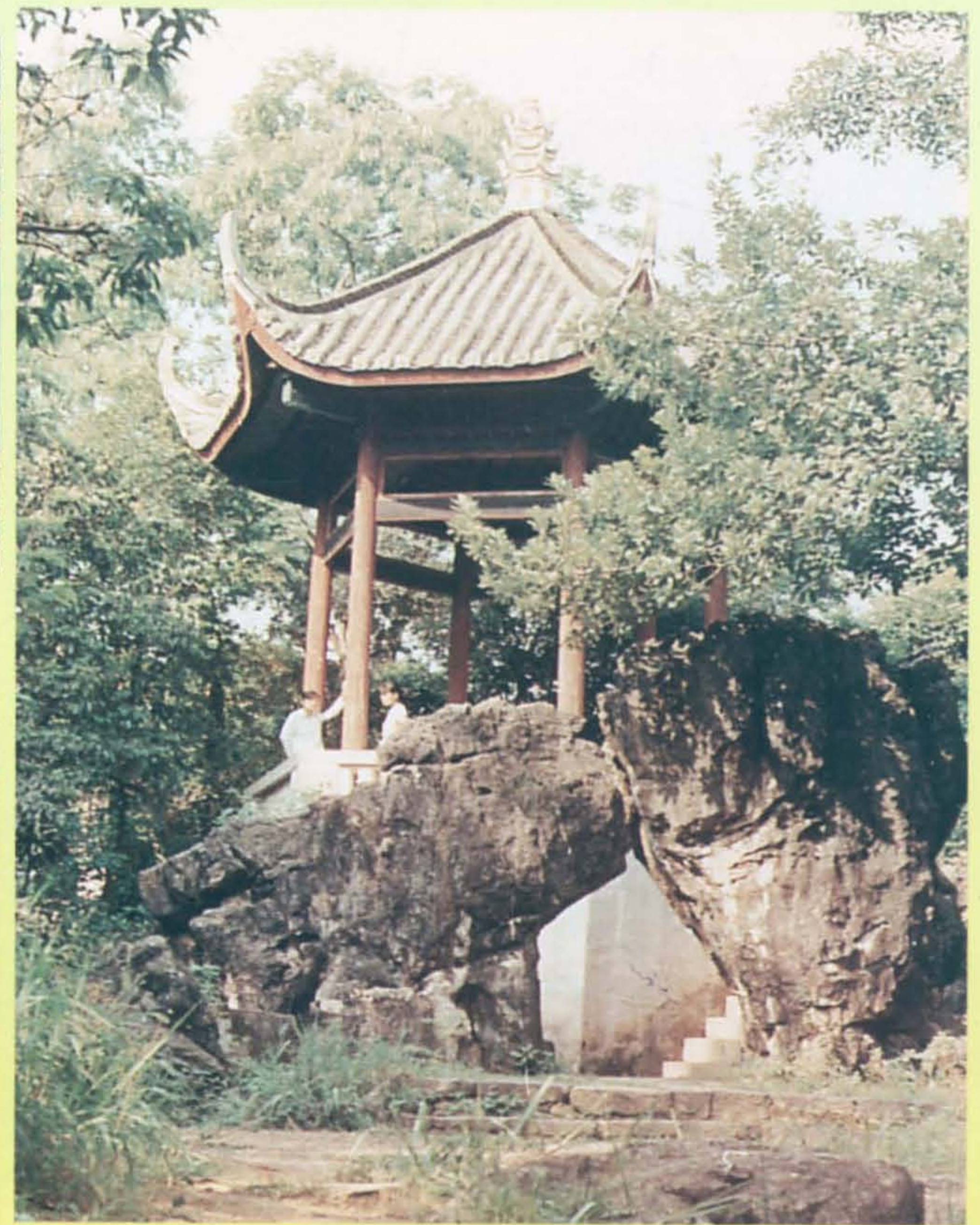
夏日游泳



美丽的西江河



西江河游船



明秀园中的别有洞天亭



新开辟的九洞山风景区外景



仙山院



伊岭岩外景



伊岭岩内景剪影



大明山晨曦



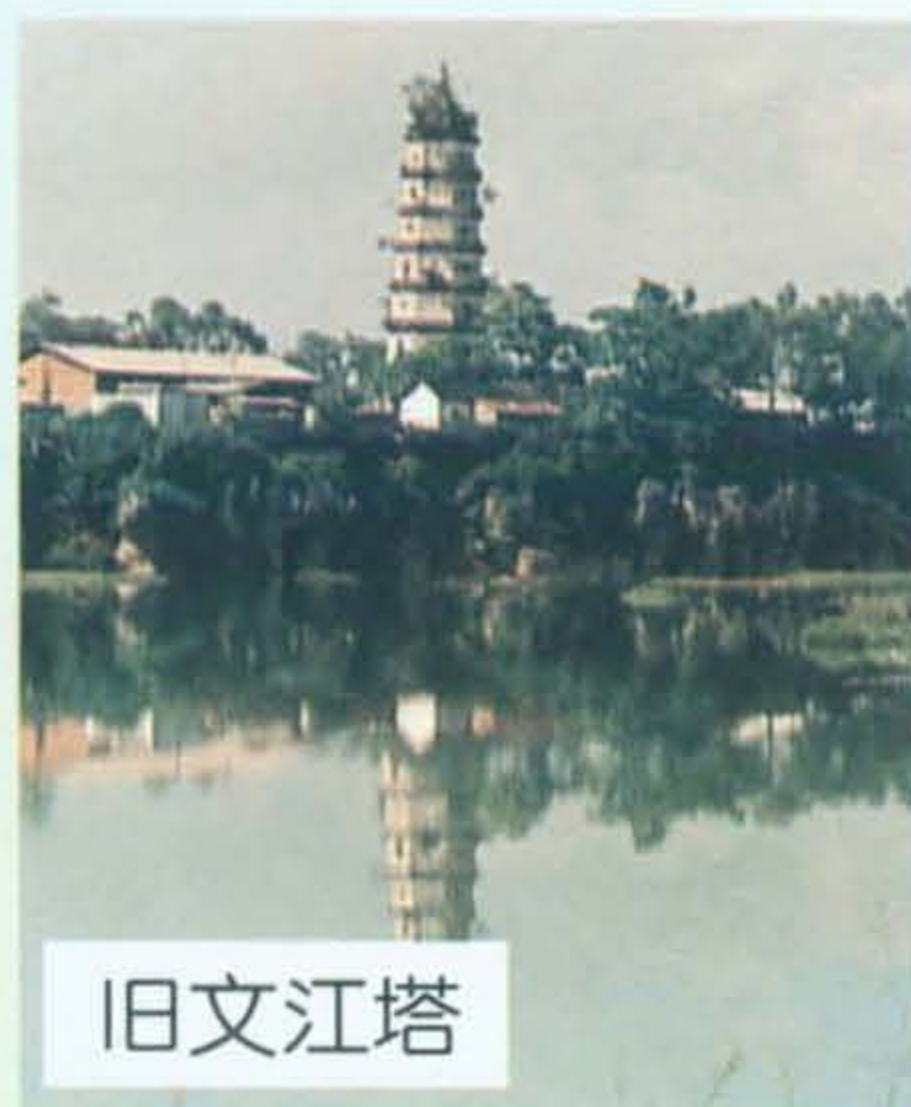
大明山瀑布



罗波潭小景



新五海桥



旧文江塔

文江塔新貌



起凤山远眺



镇武桥(旧五海桥)



武鸣卷烟厂卷烟车间



香山工业区

武鸣县水泥厂



香山水泥厂



锣圩镇锣皎淀粉厂产品车间



仙湖茶厂包装车间



香山糖厂

丰富的矿产资源



铜矿标本



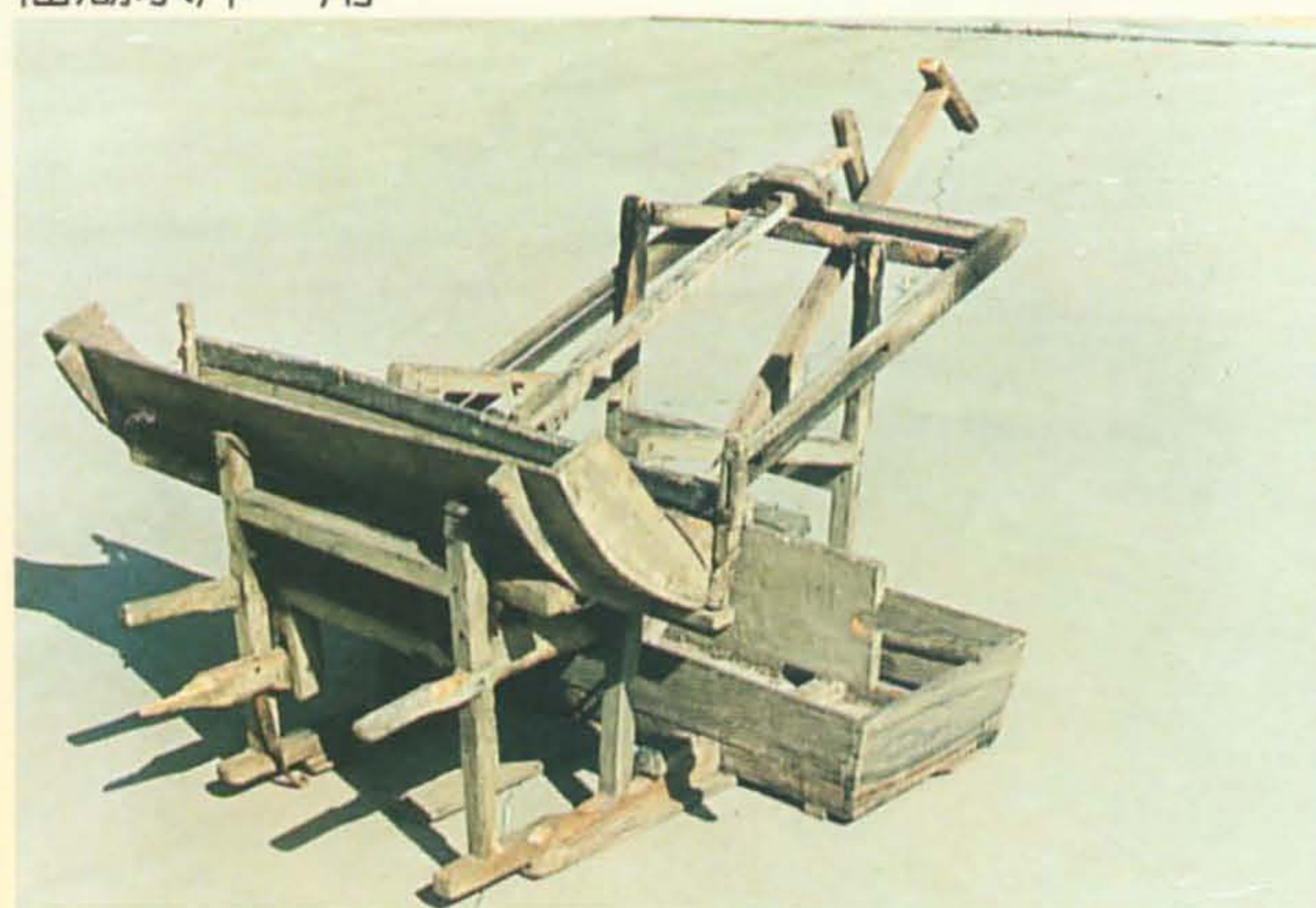
钨矿标本



仙湖水库一角



西江拦河引水干渠



1958年研制推广使用的木质结构插秧机



机耙水稻田



水稻丰收



菠萝园



新种植的香蕉园

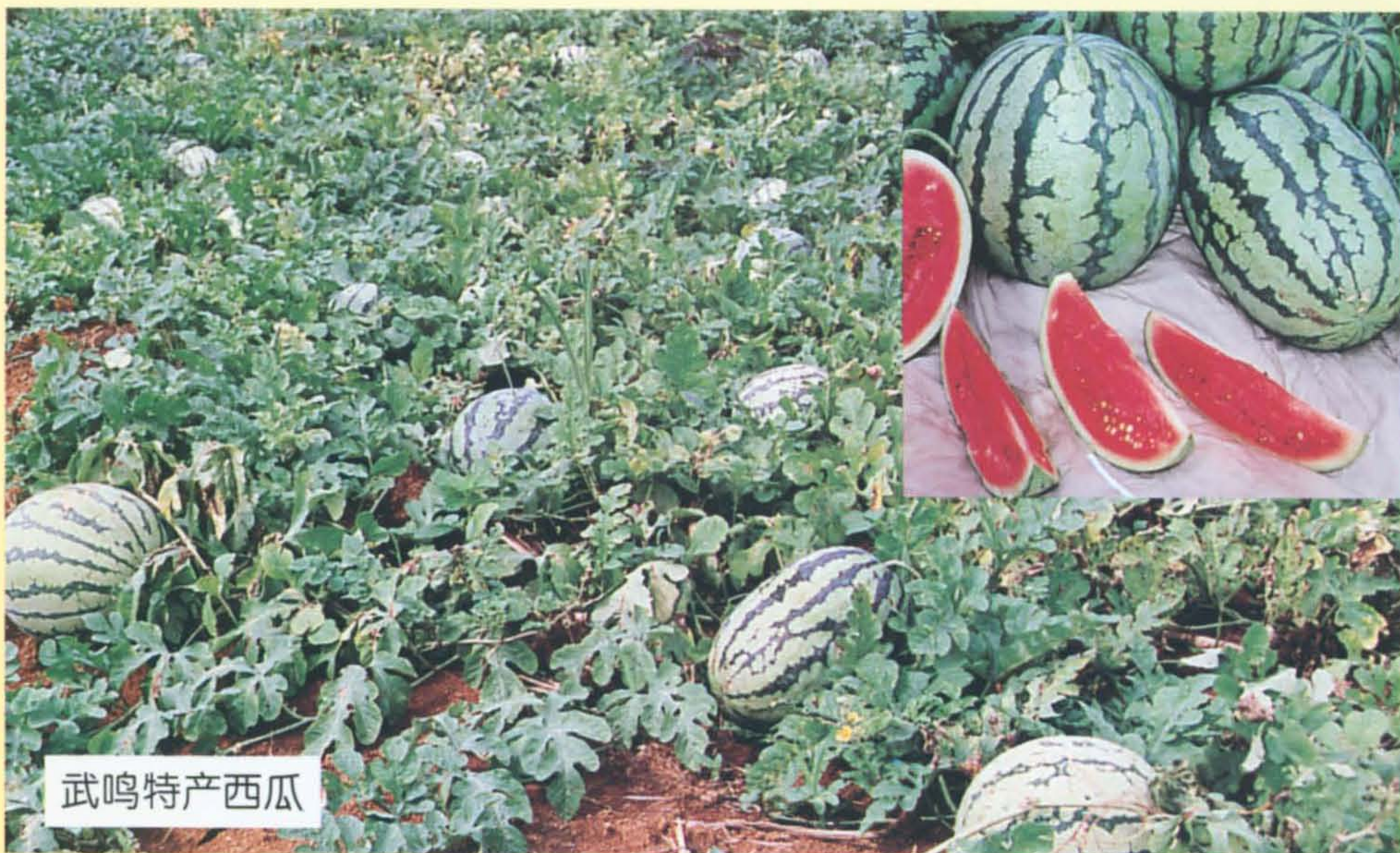
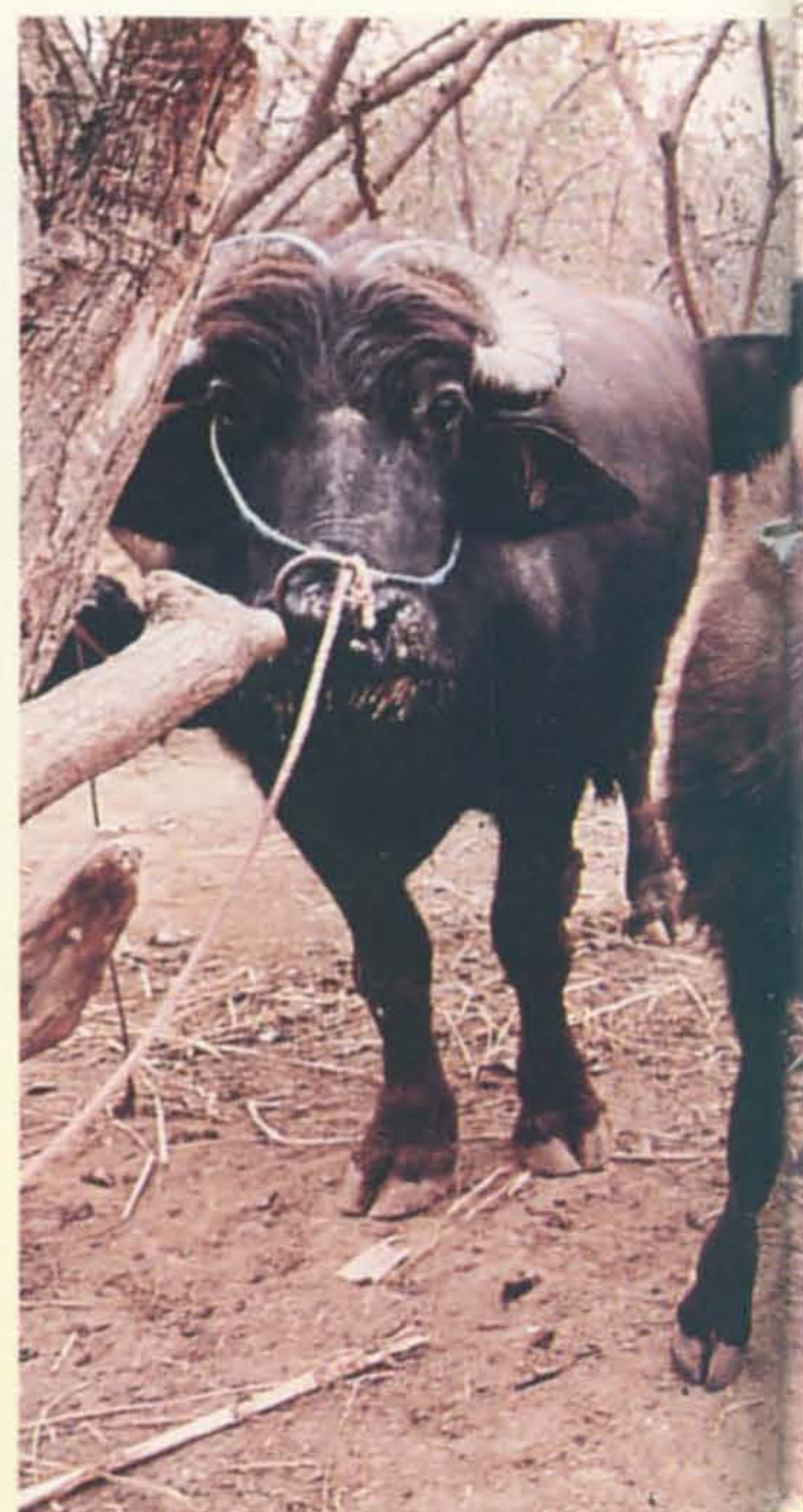
龙眼丰收



香蕉丰收



科研成果之一: 樱桃谷鸭鸭种场



武鸣特产西瓜



柑果丰收