

008599

湖州
文通
志

黄山书社

湖州交通志

譚建丞題

九十五



著名书画家譚建丞九十五高齡提筆

编纂委员会

主任:胡学章

副主任:黄钜培

委员:(按姓氏笔划为序)

丁桂范 韦衡飞 吕国伟 吴希毓

吴哲勇 陆逢会 汤锡麟 沈莉莉

罗中和 林云方 胡绍祖 钱永森

徐国荣 戴顺龙

顾问:何幻

编纂办公室

主任:汤锡麟

主编:沈莉莉

工作人员:吴华克 王秋藻 褚士俊

李学润 朱掌珠

审定单位:浙江省交通厅公路交通史编审委员会

编纂委员会

主任:胡学章

副主任:黄钜培

委员:(按姓氏笔划为序)

丁桂范 韦衡飞 吕国伟 吴希毓

吴哲勇 陆逢会 汤锡麟 沈莉莉

罗中和 林云方 胡绍祖 钱永森

徐国荣 戴顺龙

顾问:何幻

编纂办公室

主任:汤锡麟

主编:沈莉莉

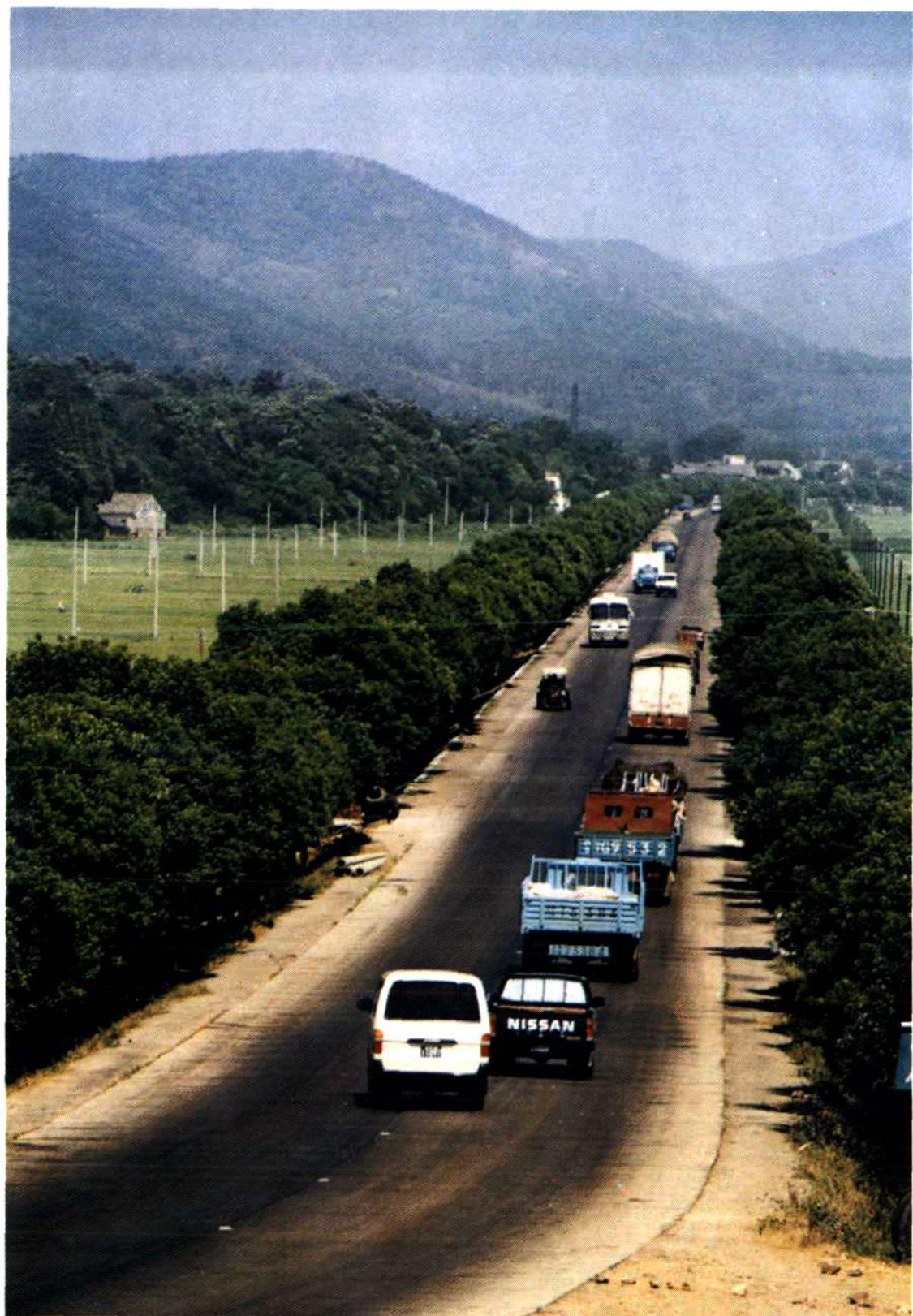
工作人员:吴华克 王秋藻 褚士俊

李学润 朱掌珠

审定单位:浙江省交通厅公路交通史编审委员会

长湖申航道、318国道过境段暨南浔大桥鸟瞰





104 国道过境段



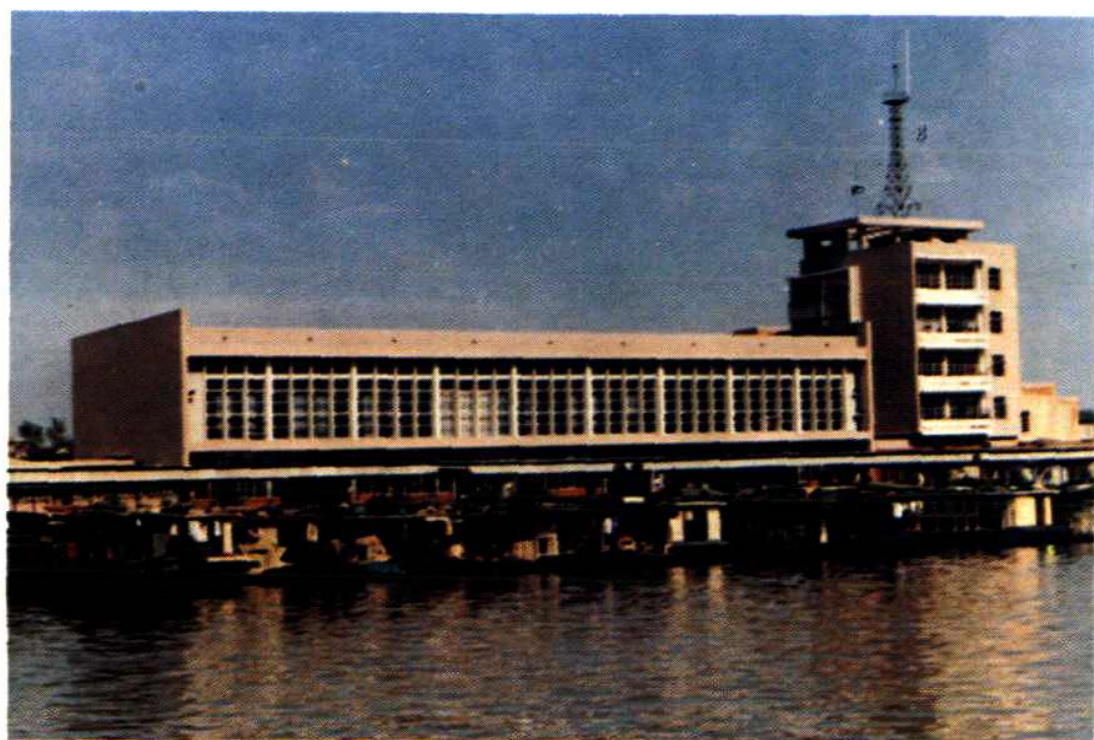
市长袁世鸣(左二)在市交通局局长胡学章(右一)的陪同下视察
318国道改建工程



养路工人正在修筑沥青路面



湖州汽车客运站



湖州轮船码头



湖州长途汽车站候车大厅



出租汽车



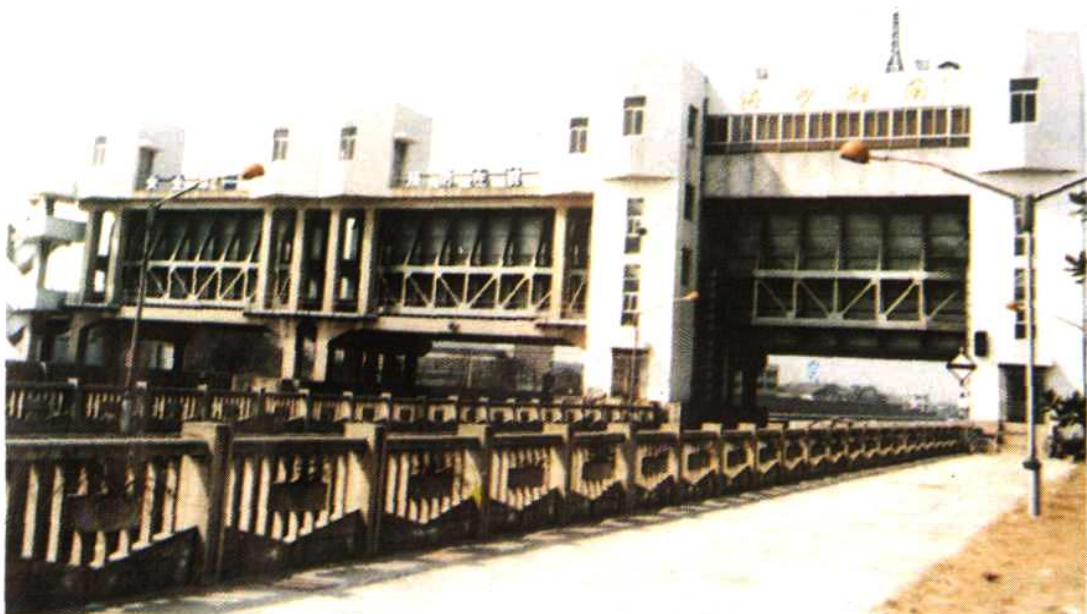
九九桥



潘公桥

由頭塘新貌





湖州船闸



建设中的宣杭铁路与杭甬铁路在长兴接轨

莫千山竹径



三莫公路上的莫千山十八盘



长兴县小梅山麓障太湖避风浪的明代石堤



航行中的船队



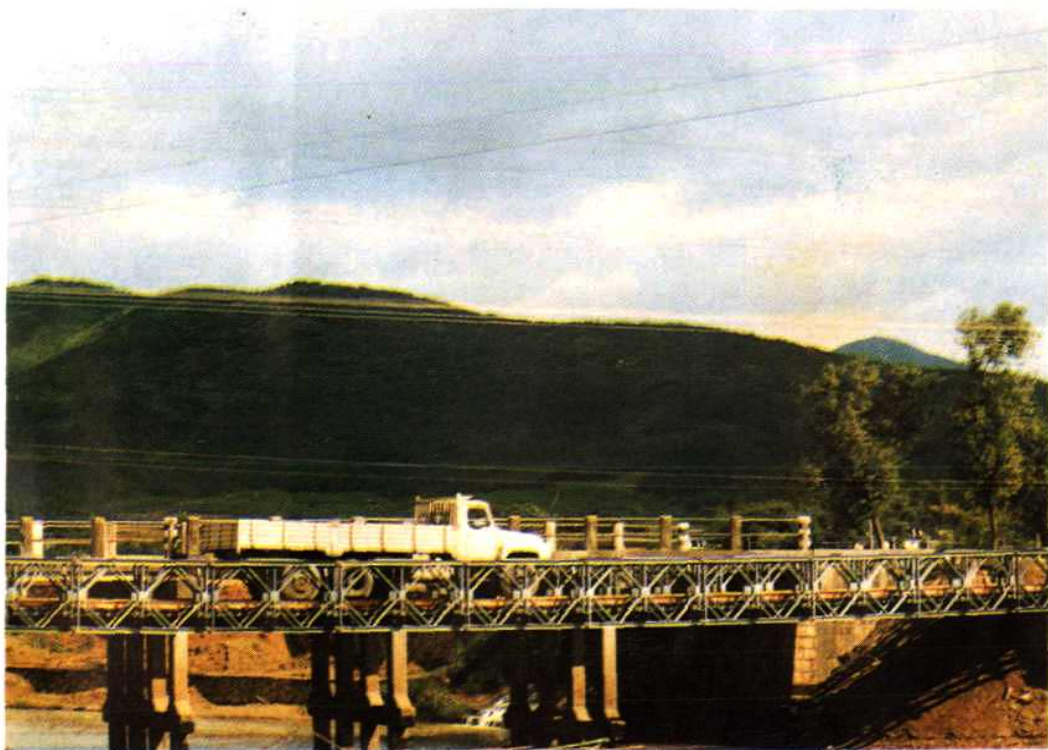
1m³ 全液压抓斗式挖泥船——“莱茵号”



浙江省第一艘内河 25 吨自航式打捞船——“湖工捞 1 号”

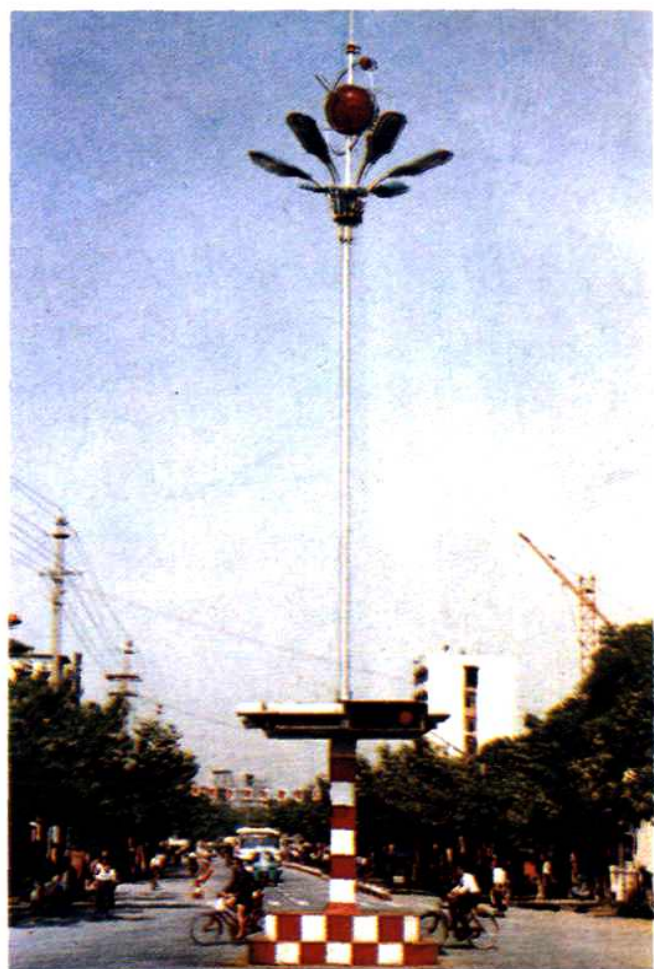


60 吨战备钢驳浮桥实载试验成功



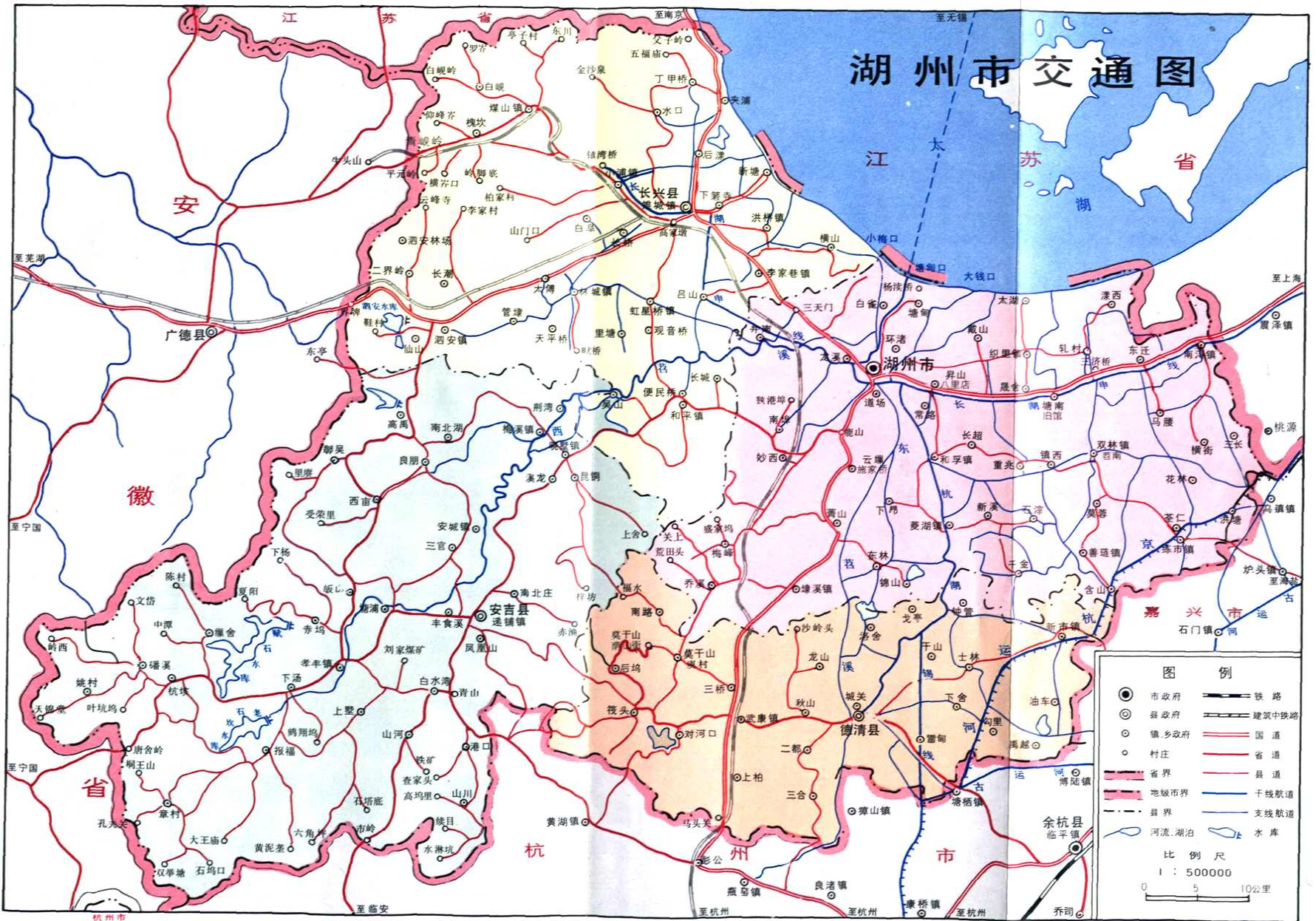
应急架设的战备钢桥

交通指挥亭



湖州南街

湖州市交通图



图例

- 市政府
- ◎ 县政府
- 镇、乡政府
- 村庄
- 省界
- 地级市界
- 县界
- 河流、湖泊
- 铁路
- 建筑中铁路
- 国道
- 省道
- 县道
- 干线航道
- 支线航道
- 水库

比例尺
1 : 500000

0 5 10公里