

012306

邯鄲電力工業志



邯鄲電力工業志編纂委員會

邯郸电力工业志

(1916—1988)

邯郸电力工业志编纂委员会

《邯郸电力工业志》编志机构及人员

编纂委员会

主任委员:陈忠杰

副主任委员:董春华

委员(以姓氏笔画为序):朱文远 许忠明 刘彭龄 刘会堂
李本生 李志敏 吴惠卿 陈 当 孟广瑞 柳玉甫
曹立德

顾问:周 华 赵启民 赵锡九 索好珠 徐学升

编撰人员

主 编:曹立德 副主编:孔繁丽

编 审:孟广瑞

资料员:王玉君 杨景旺

封面题字:陈忠杰

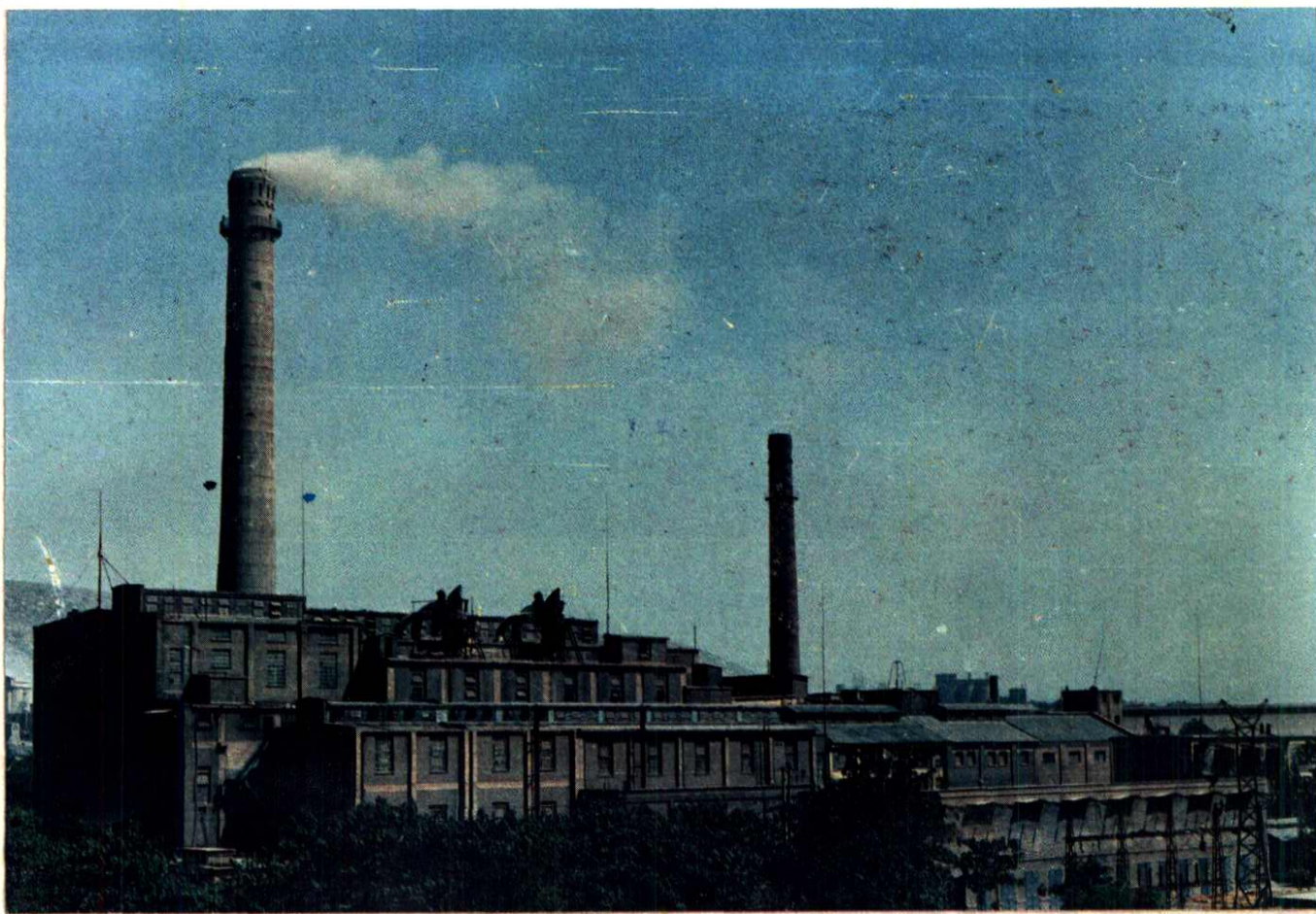
封面设计:陈希殿

摄 影:吴双保 贺德庆 郭尚义 韩春生 李建章 郝邯生

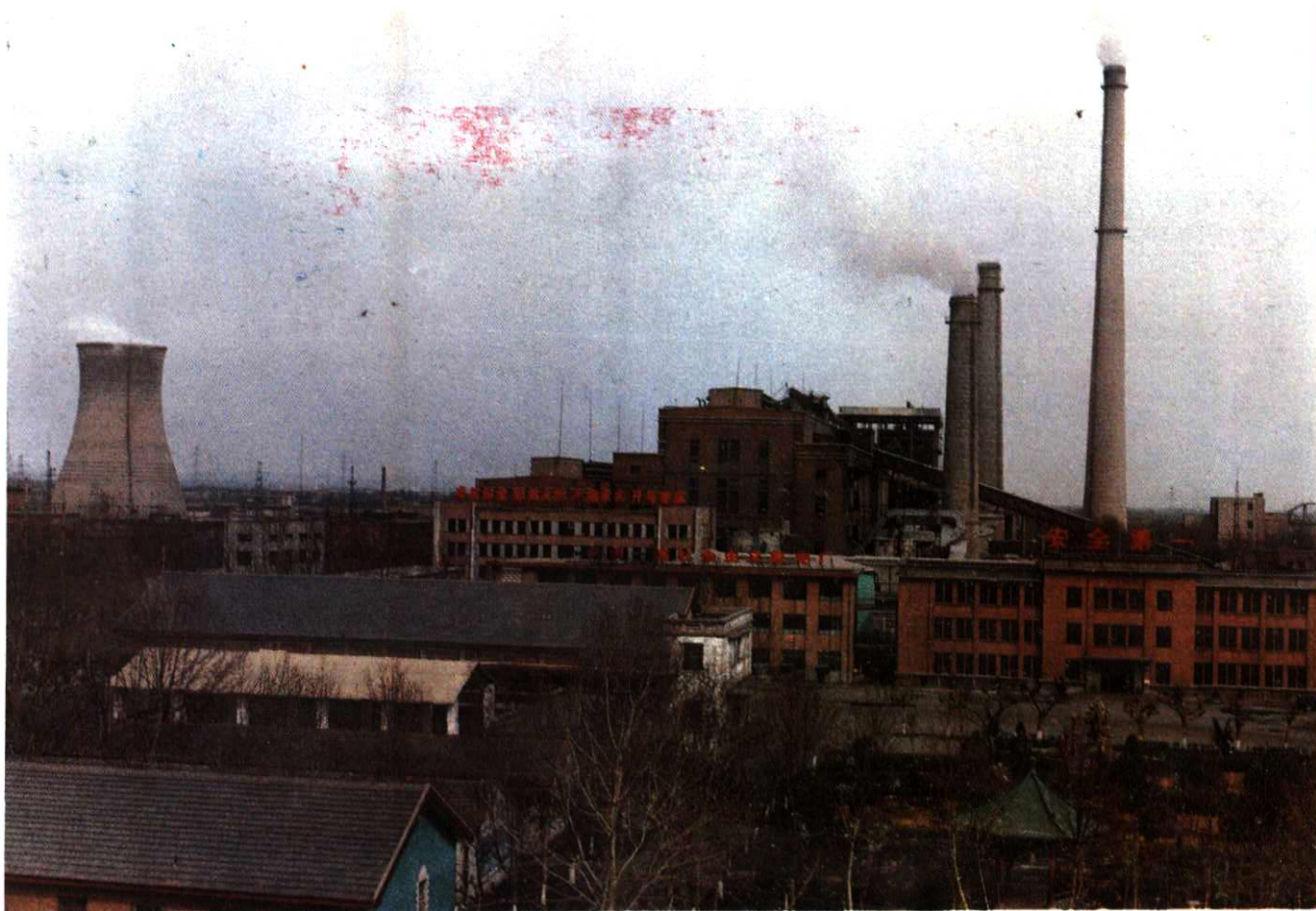
特约审稿

孔令礼 陈朝卿 赵合兴 申凤鸣 王怀盛 王文端 张松山

郭其林 黄士举 康怀玉 林之南 康士栋



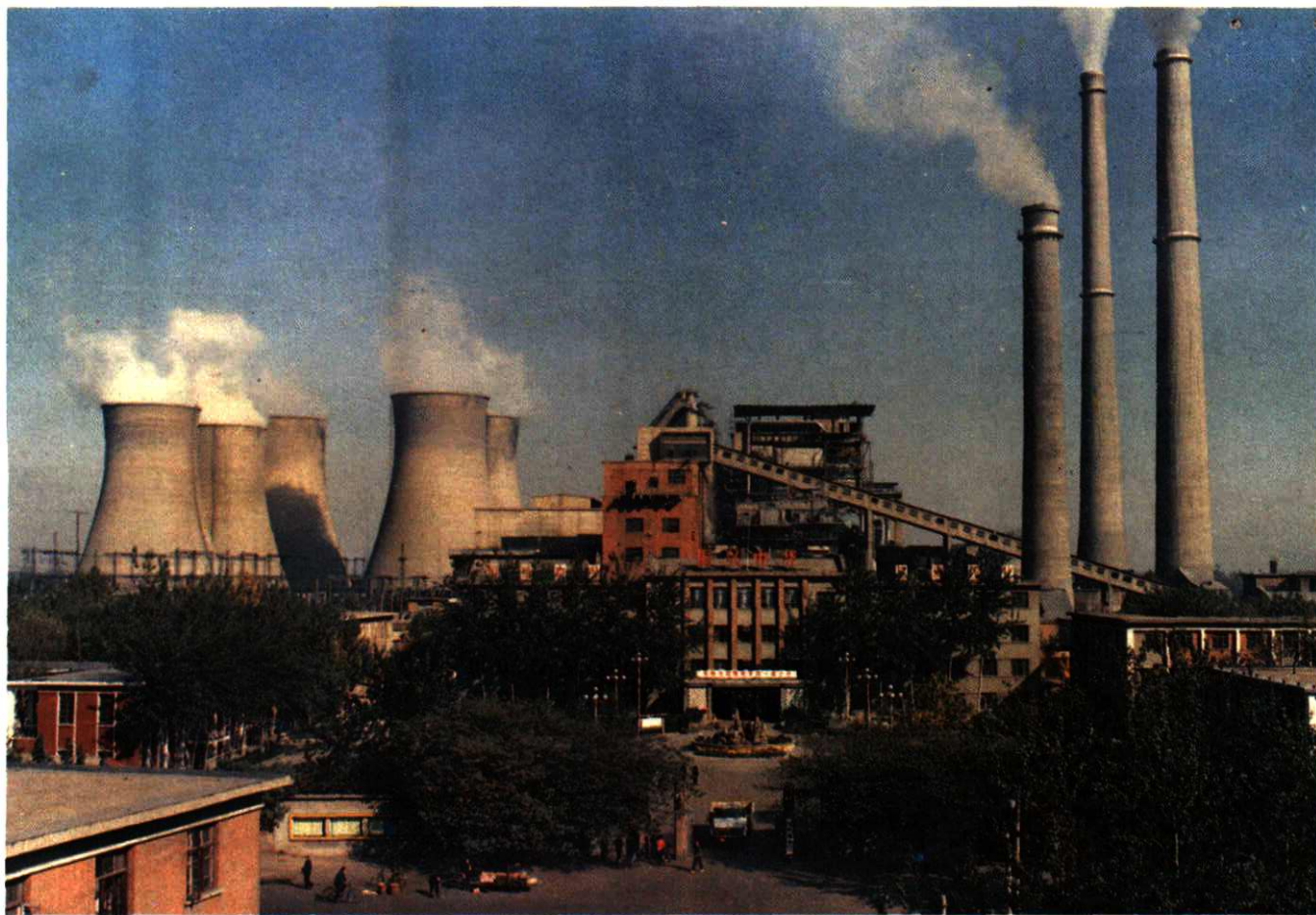
峰峰发电厂



邯郸热电厂



一五〇发电厂



马头发电厂



邯郸供电局南院



邯郸电力修造厂西大门

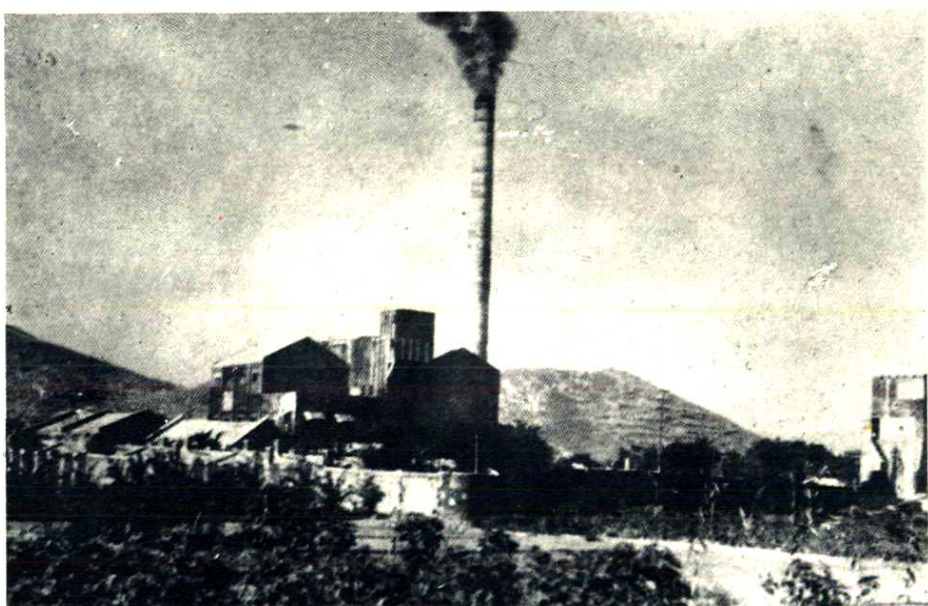
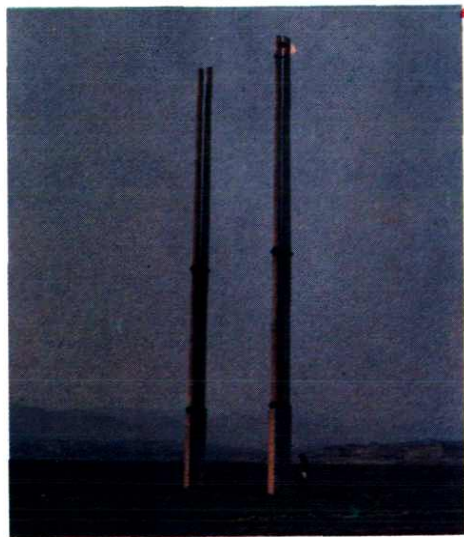
解放前的邯郸电业



①六河沟煤矿公司发电所遗址

②六河沟现存最早的电杆

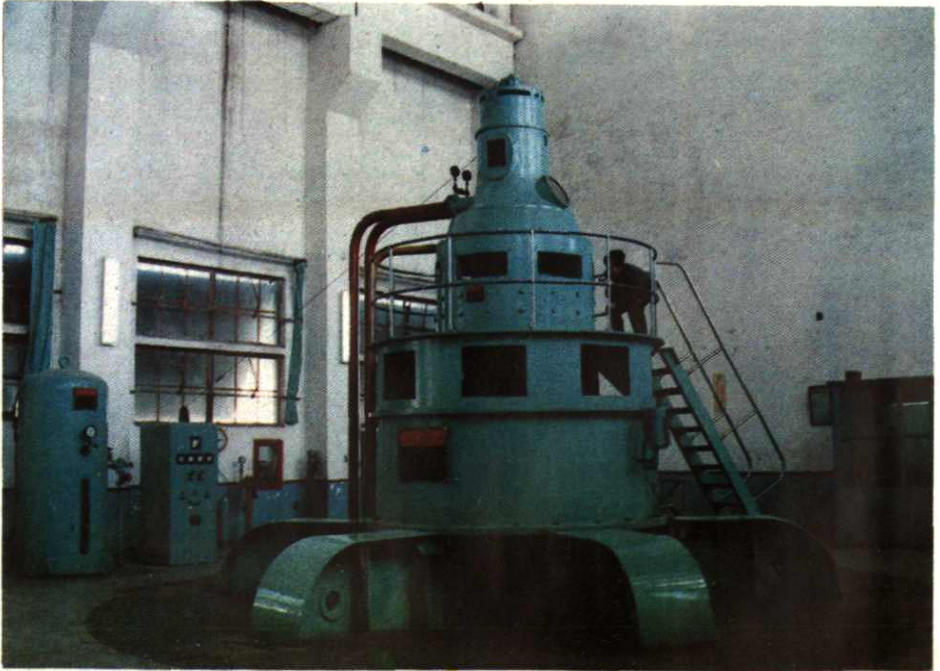
③解放前的峰峰电厂



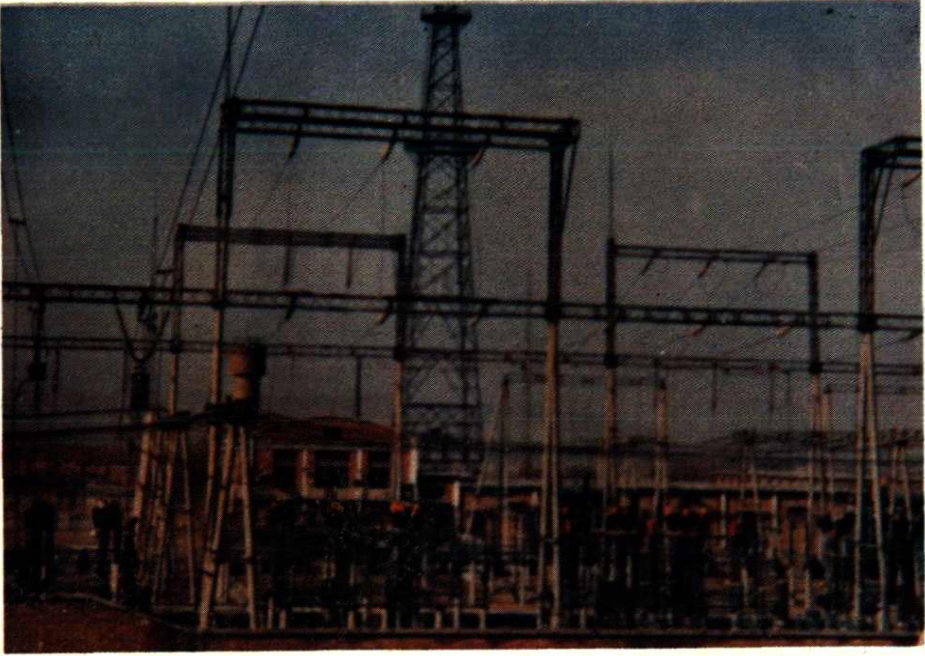
部分
—
主要
—
生产
—
设备
—



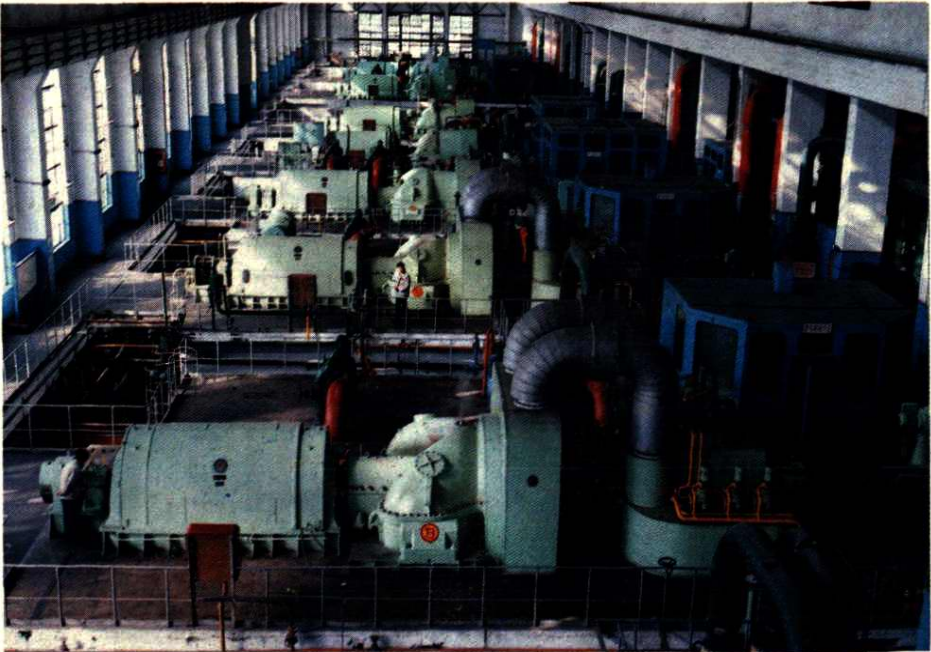
马头发电厂20万瓩机组汽轮发电机房



峰峰发电厂岳城电站水轮机主机



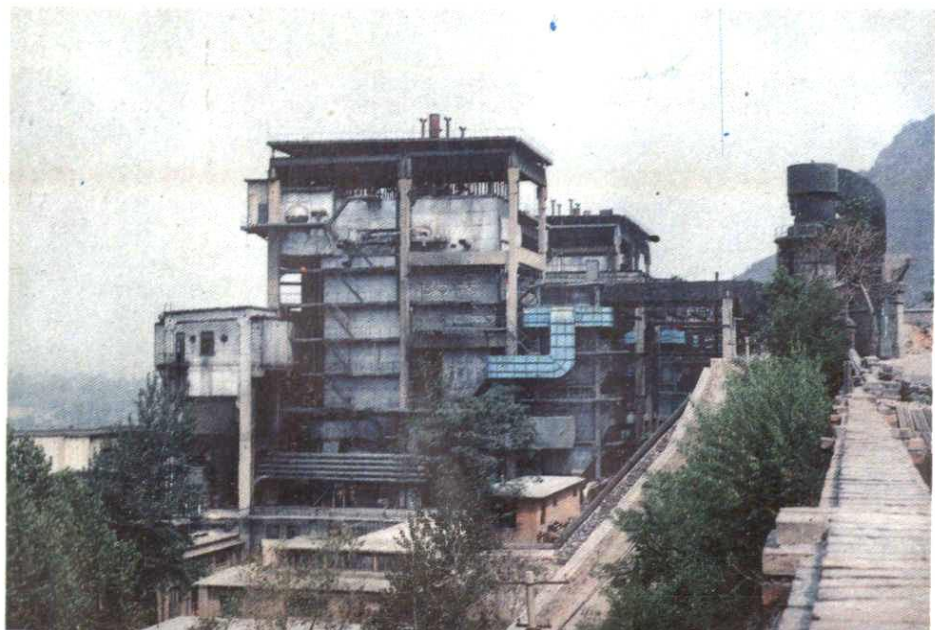
邯郸供电局南留旺220千伏变电站



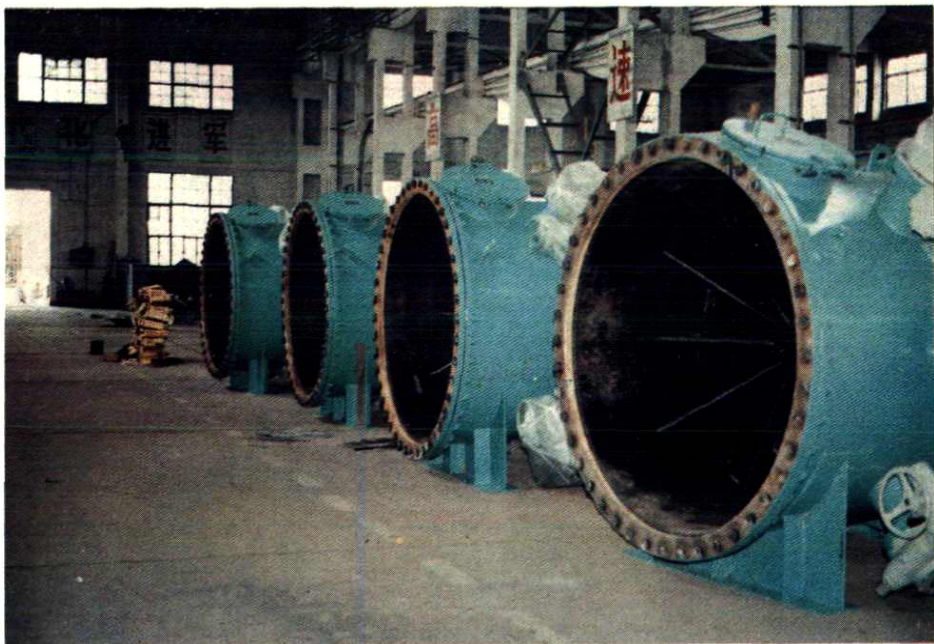
邯郸热电厂汽轮发电机房



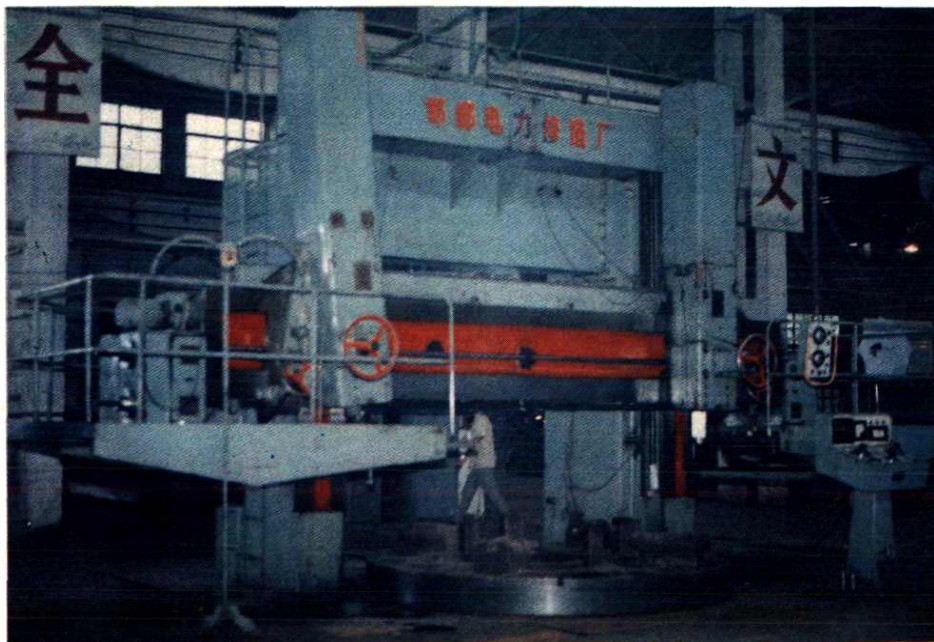
马头发电厂主控制室一角



一五〇发电厂国产高温高压220吨/时锅炉



邯郸电力修造厂主要产品之一：胶球清洗装置



邯郸电力修造厂5.4米立车

序 言

从《邯郸电力工业志》可以看出，邯郸地区电力工业从创办至今已六十余年。在电力工业发展的历史中，太行儿女辛勤劳动，为电力工业的发展做出了宝贵的贡献。在那烽火四起的抗日战争年代和解放战争年代，广大电业职工在中国共产党的领导下，为了保护和发展电力工业，不畏艰险，奋不顾身，立下了不朽的功勋。在新中国成立之后，电力工业为适应祖国大规模的经济建设，广大电业职工、工程技术人员，敢于拼搏，刻苦奋进，无私奉献，在不长的时间内，使电力工业有了突飞猛进的发展。到一九八九年邯郸电力工业总容量发展到120万千瓦，为解放前的214.4倍。至此，邯郸地区电力工业已初具规模，形成：发、供、用、修俱全的比较完整的电力系统，充分展示和利用了邯郸地区比较丰富的煤炭、水利资源，为社会主义经济建设，尤其河北、河南、京、津、唐地区工农业生产 and 人民生活提供了电力能源，并在人才、技术上，为河北、河南等地区电力工业的发展做出了强有力的支援。

邯郸电力工业的发展走过了漫长的历程，道路是曲折坎坷不平的。在中国共产党领导下，广大电业职工几十年如一日；不驰空想不务虚名，以顽强的斗志，坚拔的韧性，科学的态度，辛勤的劳动创造的业绩是有目共睹的，毋庸置疑的，六十年过去了，他们的业绩尤需铭文记载。

《邯郸电力工业志》是一部内容比较丰富、资料比较翔实的综合性的电力工业史书。它记载了邯郸地区电力工业从无到有，由小到大，从生产到基建，从管理到生活的发展全貌。全书分发电、供电、修造三个大系列；它比较系统地记载了电力工业及其服务的修造企业发展壮大的光辉历程和特点；它记述了邯郸地区电力工业

发展的渊源。为电力工业的发展提供了有价值的资料,对今后电力工业的发展有借鉴和启示作用。

《邯郸电力工业志》,是在省、市志编委指导下,在兄弟单位的关怀支持下,经过“邯郸电力志”编委全体同志的反复考证,广集素材,几易其稿,历经四年有余编纂成册,这是他们辛勤劳动的结晶。但由于涉及面广,年代较远,众手成册,水平有限,缺点和错误在所难免,敬请读者批评指正。

邯郸地处太行山麓,煤炭,水利资源比较丰富,交通便利,尤其有比较雄厚的电力人才,技术资源。当前电力工业已进入高技术,大容量发展时期,邯郸万名电业职工,高举马克思主义,毛泽东思想的伟大旗帜,发扬电力职工的艰苦奋斗,严细作风等优良传统,一切从实际出发,充分发挥电力技术优势,在中国共产党的领导下,为建设有中国特色的社会主义贡献力量。努力谱写邯郸电力工业的新篇章。

陈忠杰

1990年10月

凡 例

一、《邯郸电力工业志》，坚持辩证唯物主义和历史唯物主义的观点，实事求是地专题记述邯郸电力工业的历史和现状，是电力工业的专业志。

二、本志上限记于1918年，下限断于1988年末，为照顾某些事件的完整性，有的篇章延伸至本志成稿止。

三、本志书记述范围：以1988年邯郸行政区划为界。志书中所称邯郸市，系指邯郸市本身（含复兴区、邯山区、丛台区、峰峰矿区），所称邯郸供电范围，系指邯郸市及邯郸地区行署所辖各县。

四、本志采用横排竖写；结构包括编、章、节、目四个层次；体裁采用记、志、传、图表、录，并附有照片。

五、本志资料来源：邯郸各发电厂、供电局、电力修造厂所编志书资料、大事记，“三局两委”（邯郸市电业局、邯峰安电业局、邯邢电业局、邯邢电业局党委、中共邯郸市电业党委）文书档案、及部分采访记录回忆录等，一般不一一注明出处，但均以文字记载为主。考证上本着“日无考证月，月无考证季，季无考证年”的原则，如“是年”、“是年秋”。

六、本志坚持详今略古，详近略远。突出产业专业志特点，以记述生产力和电力企业管理为重点。大事记只记事件本身，不追本溯源，以编年体为主，辅以记事本末体；凡历时不长者，则跨年跨月记之，以便查阅。

七、数字使用、纪年、月、日和行文、表格中的数字一律采用阿拉伯数码表示。计量单位一律用汉字书写。

八、本志坚持生不立传的原则，所涉及的人物均直书其名。出席省局及以上的劳动模范，先进生产（工作）者，列入附录。

九、本志采用语体文，力求文字简洁、朴实、流畅。

十、凡机构名称均采用当时使用称谓为准，第一次出现贯以全称，以后为行文方便用简称。