

000989

寺村镇志

SI CUN ZHEN ZHI

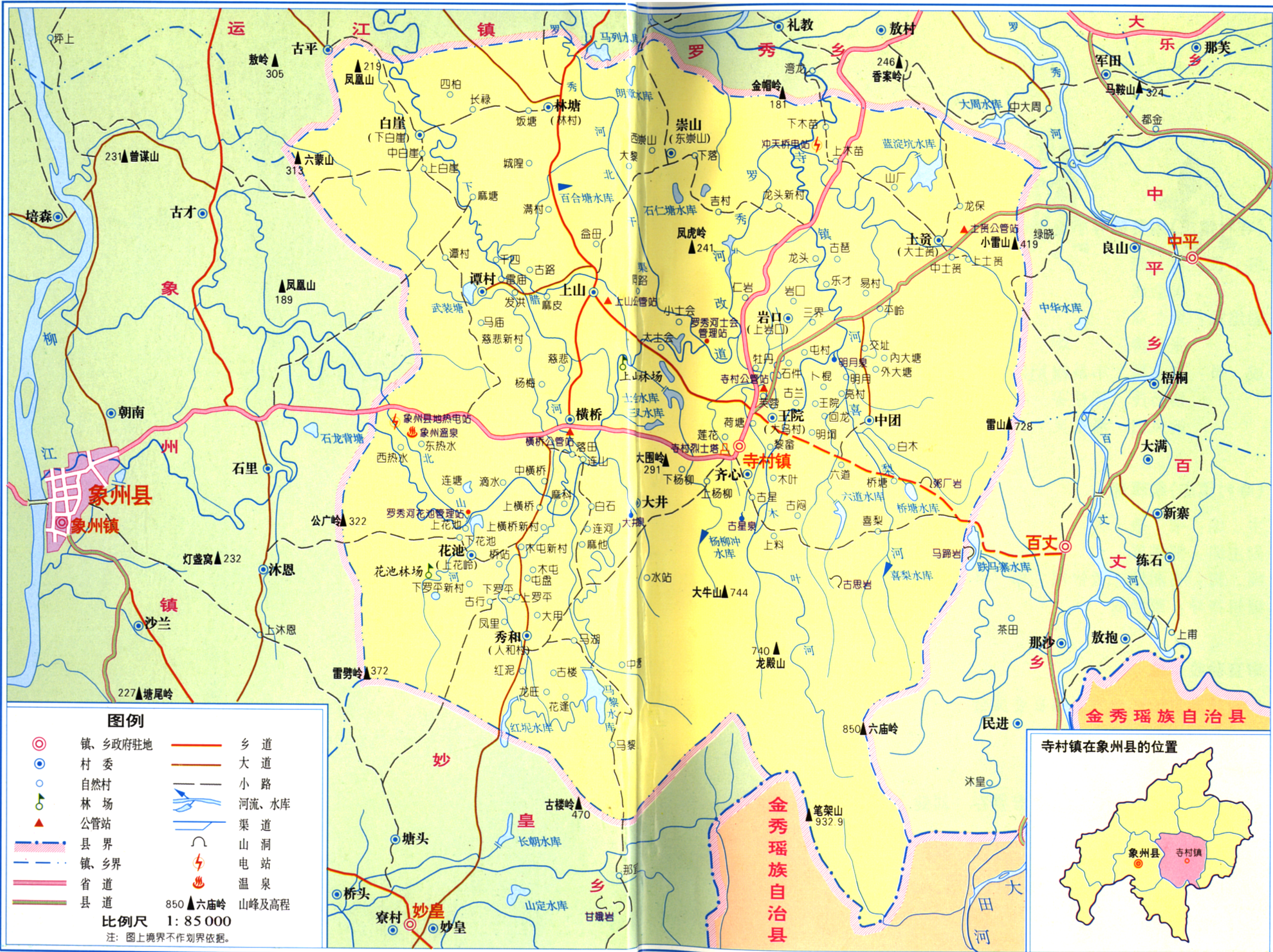
寺村镇人民政府编



广西人民出版社

象州县寺村镇地图

内部用图



《寺村镇志》编纂机构 人员

《寺村镇志》编纂领导小组

组 长：覃 晓

梁会成

副组长：覃兰双

张 涛

成 员：韦永凤 韦昌权 吴佑兴 陈彦旋 银怀海 韦富坚

杨乃茂 梁柱香 解继承 韦顺标 韦国嵩 莫屈龙

解凤田 潘东灵 黄德深

《寺村镇志》编辑部

主 编：韦 敏

副主编：邹凤屏

编 辑：韦湘珍 黄锦福 郑 科 谭淑云 吴秀春

编辑指导：覃兰双

审查验收单位

广西壮族自治区地方志编纂委员会

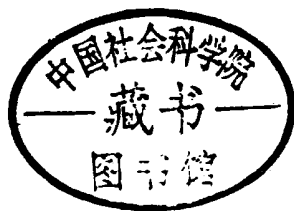
审查验收人员：

蓝日基 晏源源 黄汝珍 廖盛春 刘健金

寺村镇志

主 编 韦 敏

副主编 邹凤屏



寺村镇人民政府编
广西人民出版社出版

(桂)新登字 01 号

责任编辑 闻 始

寺 村 镇 志

寺村镇人民政府编

出版 广西人民出版社

(邮政编码:530021

南宁市河堤路 14 号)

发行 广西新华书店

印刷 广西民族印刷厂

开本 787 毫米×1092 毫米 1/16

印张 23.25

字数 57 千字

版次 1999 年 6 月第 1 版

印次 1999 年 6 月第 1 次印刷

印数 1—1500 册

书号 ISBN 7-219-04041-5/K·833

定价 38.00 元

发扬羊年传统

开拓创新经新

李生安

一九九六年辛



韦纯束同志回家乡指导工作



寺村镇党委政府办公大楼

广阔的田园





花池温泉（象州温泉）大门



花池温泉唱晚亭



韦纯束（左一）同志在
花池温泉指导旅游工作



喜梨冲景观之一——观天峡



3730 项目工程之一——渠道硬化



喜梨冲景观之二——石头上树



3730 项目工程之二——开沟治潜



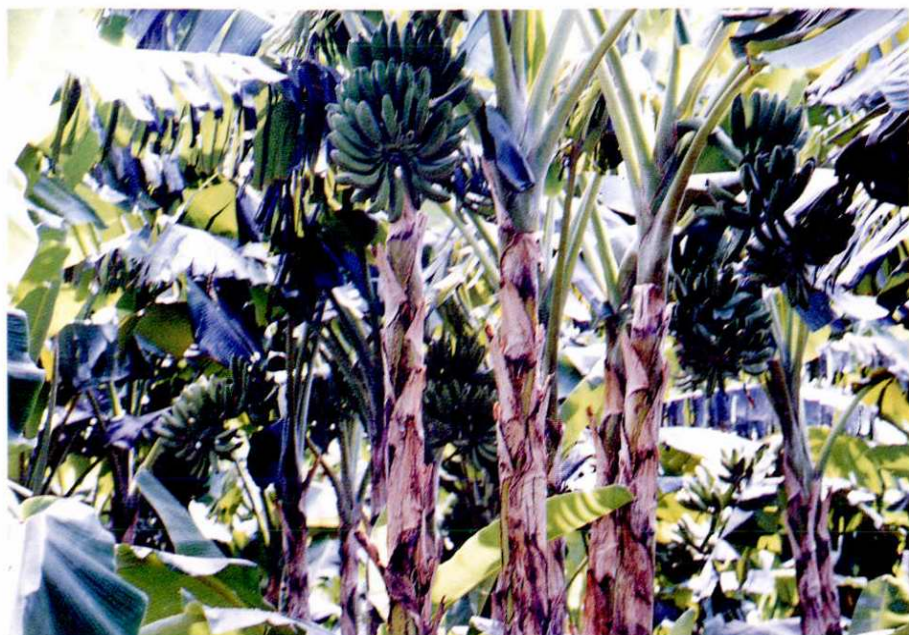
3730 项目之三——林塘千亩龙眼果园



农民种植的葡萄硕果累累



水稻丰收



古星蕉林一瞥



凤里村蔗海



网箱养鱼

横桥鸭场一瞥



人工营造的银杏林



色、香、味具佳的烧鸭粉



寺村特色菜——白切牛仔肉

重晶石矿机采场之一



寺村矿粉厂产品



优质重晶石矿

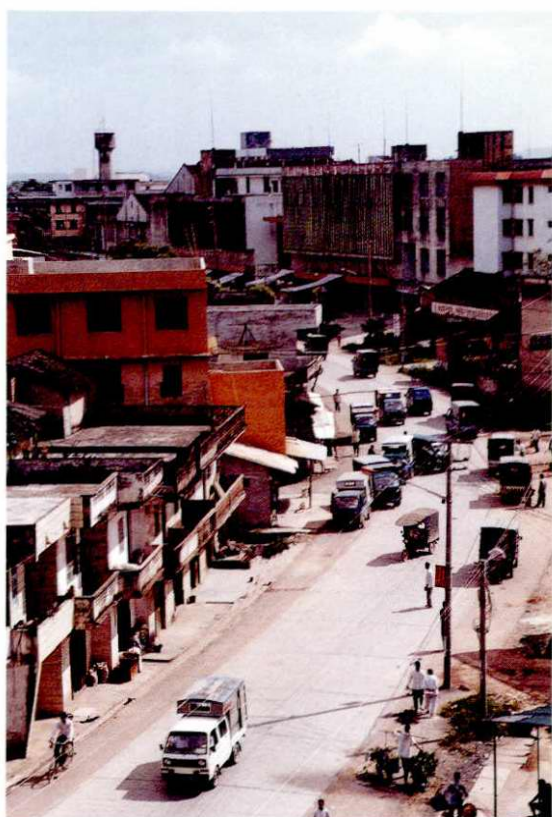
权经营的矿山参观

地、县领导在农民采矿企业家覃炳





摆脱贫困后的农民新居



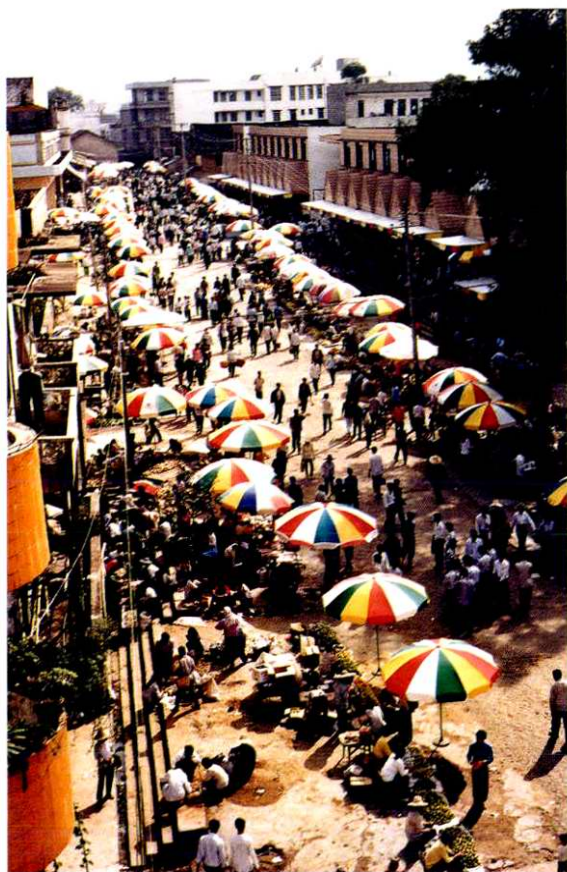
车行如流过寺村



新落成的邮电通讯塔



矿山植被恢复



集市贸易



寺村牛市一角



寺村一中校园



寺村一小校园

群众参与集资兴建的交址村小学



寺村文化站图书阅览室