



山丹縣林業志



中国文史出版社

山丹县林业志

《山丹县林业志》编纂委员会



中国文史出版社

图书在版编目(CIP)数据

山丹县林业志 / 《山丹县林业志》编纂委员会
编. -- 北京 : 中国文史出版社, 2014. 9
ISBN 978-7-5034-5264-2

I. ①山… II. ①山… III. ①林业史—山丹县
IV. ①F326.274.24

中国版本图书馆CIP数据核字(2014)第191568号

责任编辑: 卢祥秋

封面设计: 陈 军

出版发行: 中国文史出版社

网 址: www.chinawenshi.net

社 址: 北京市西城区太平桥大街23号 邮编: 100811

电 话: 010—66173572 66168268 66192736 (发行部)

传 真: 010—66192703

印 装: 甘肃澳翔印业有限公司

经 销: 全国新华书店

开 本: 787×1092 1/16

印 张: 43 字数: 437千字

版 次: 2014年9月第1版

印 次: 2014年9月第1次印刷

定 价: 248.00元

文史版图书, 版权所有, 侵权必究。

文史版图书, 印装错误可与发行部联系退换。



领导关怀



2011年，全国政协民宗委副主任仲兆隆（右二）到大黄山林区视察工作。



2004年，国家林业局副局长祝列克（右三）在省林业厅厅长马尚英（左一）、张掖市委书记田宝忠（左三）陪同下视察山丹退耕还林工程建设。



2012年，原甘肃省委书记闫海旺（右三）到大黄山林区视察。



2010年，新西兰友人到大黄山林区参观。



2011年，国家环保部视察组到大黄山林区视察。



2011年，甘肃省副省长刘永富（右三）到大黄山林场视察森林生态旅游产业开发工作。



领导关怀



2008年，省林业厅厅长高清和（右一）在副市长陈义（右二）、市林业局局长伏世祖（左一）陪同下视察山丹生态建设。



2005年，市委书记田宝忠视察大黄山林场天然林保护工作。



2010年，国家生态文明教育基地考察核验组到大黄山林场检查指导工作。



2008年，市委书记陈克恭（左三）视察大黄山林区天然林保护工程建设。



2009年，市委书记陈克恭（左二）在县委书记方维军（左一）、县长王海峰（左三）陪同下视察山丹林业工作。



2011年，市长栾克军（右三）在县委书记赵学忠（右一）陪同下视察大黄山林场生态建设。



领导关怀



2007年，省林业厅副厅长曾效先（左三）、省退耕办主任谢忙义（右一）视察大黄山林区生态建设。



2007年，省林业厅副厅长张肃斌（右三）视察大黄山林区天然林保护工程建设。



2009年，省林业厅副厅长赵建林（右三）在市林业局局长伏世祖（右二）、甘肃祁连山国家级自然保护区管理局副局长裴雯（左一）陪同下视察山丹林业生态建设。



2010年11月，省林业厅集体林权制度改革专项检查组来山丹检查指导集体林权制度改革工作。



2010年，市政协调研组到大黄山林区调研。



2011年，省旅游局副局长火玉龙（左二）到焉支山森林公园视察旅游产业开发工作。



领导关怀



2012年，省林业厅副厅长段昌盛（左三）到大黄山林区视察森林资源保护工作。



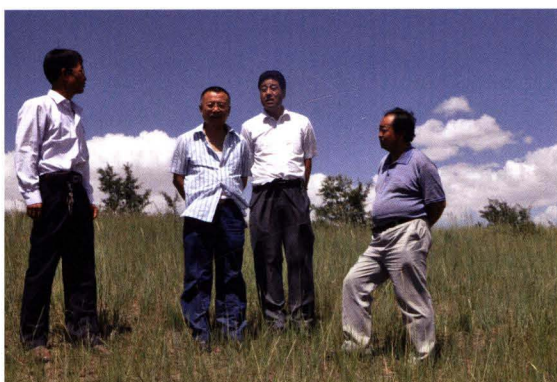
2011年，市政协提案办理工作座谈会在大黄山林场召开。



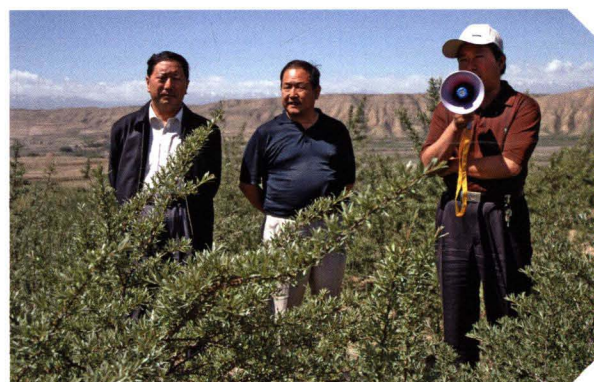
2002年，县委书记陈义（右三）、县人大主任韩登文（右二）、县长方维军（左四）、县政协主席张百详（右一）等县上领导出席全县退耕还林工作会议。



2010年，县委书记赵学忠（左一）、县委常委、县纪委书记马成（右一）到大黄山林区调研旅游产业开发工作。



2010年，县长刘晓云（左二）到大黄山林场调研。



2006年7月，市林业局局长孟仲（左一）到大马营乡夹河村检查指导退耕还林工作。



领导关怀



2010年6月是，市林业局局长伏世祖（右三）到大马营乡高湖村检查指导林业工作。



2012年，市林业局局长聂斌（左四）到万亩寒旱区设施红地球葡萄示范园区检查指导工作。



2010年，甘肃祁连山国家级自然保护区管理局局长汪杰（右二）到大黄山林场检查指导工作。



2010年，县委常委、常务副县长张有武（右一）副县长梁慧光（左一）出席全县设施葡萄培训会议。



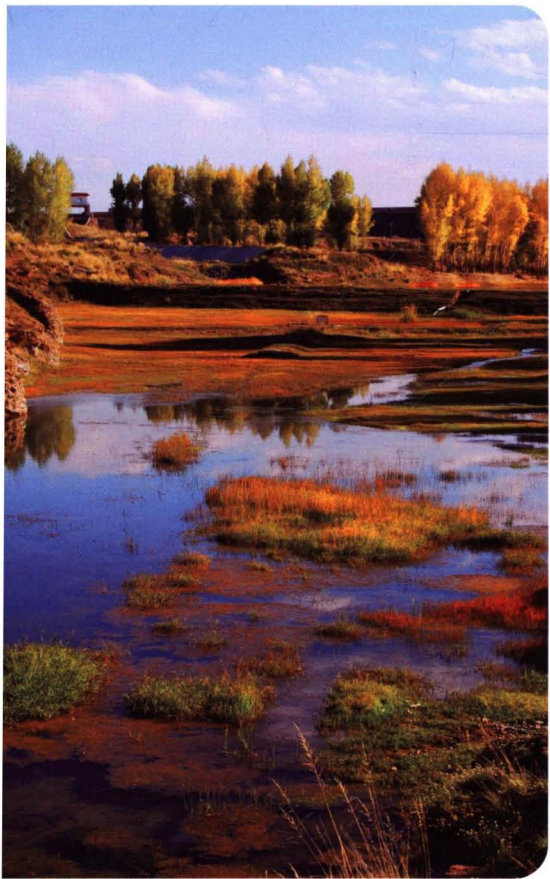
2012年，甘肃祁连山国家级自然保护区管理局局长李进军（右二）到大黄山林场检查指导工作。



2012年，副县长周得玮到东乐乡检查杨树蛀干黄斑星天牛防治工作。



林业资源



马营河流域湿地



高山灌木林



北部荒漠区沙生灌木林



南部天然林区青海云杉林



高山灌木林



李桥水库



发源于大黄山林区的直沟河



龙首山林区天然分布的山杨林



永兴滩千亩仁用杏林



雪山 冰川



南部沿山区沙棘生态林



国有林场经济林



国家一级保护动物 金雕



国家一级保护动物 玉带海雕



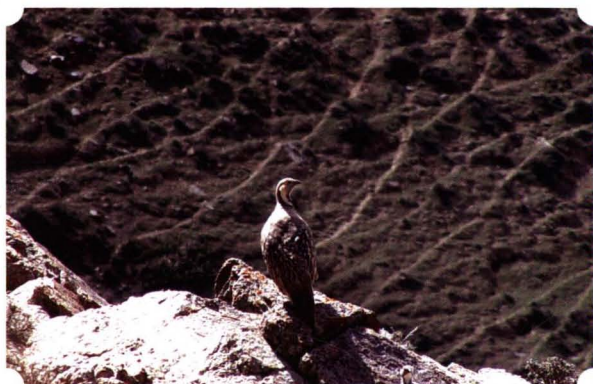
国家二级保护动物 蓑羽鹤



国家二级保护动物 荒漠猫



国家二级保护动物 甘肃马鹿



国家二级保护动物 暗腹雪鸡



国家二级保护动物 白鹭



国家二级保护动物 岩羊



国家三级保护植物 蒙古扁桃



省级保护动物 麻鸭



大黄山林缘区退耕还林水平阶整地模式



大马营滩退耕还林水平沟整地方式



水源涵养林营造



二十里堡滩退耕还林示范基地



农田防护林



绿色通道建设



生态建设



马营河流域河床治理



水库库区绿化



东乐乡山羊堡滩防风固沙林



林草间作立体经营种植模式



全民义务植树



城市外围防护林——城西植物园



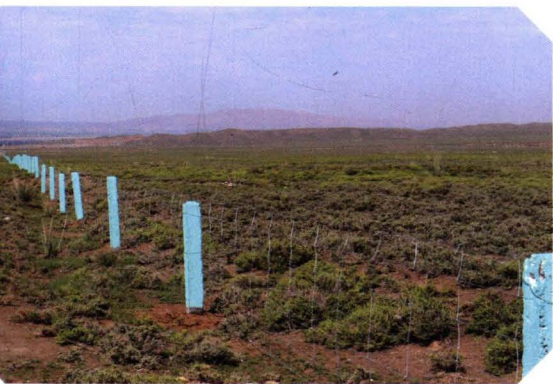
312国道过境段绿化



城区绿化



大马营乡花寨子村村镇绿化



北部滩沙生植被封育区



大黄山林场天保工程封育区



设施葡萄



沙棘



新西兰红梨



苹果梨



优质苹果



良种杏