

锦州医学院
附属医院志

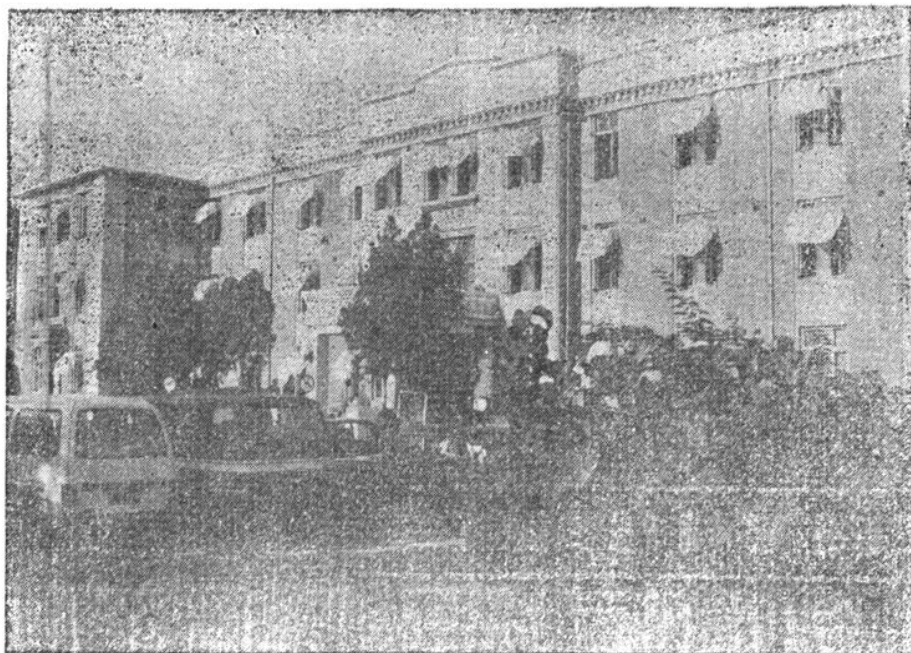
1948—1985

锦州医学院附属医院志编纂领导小组

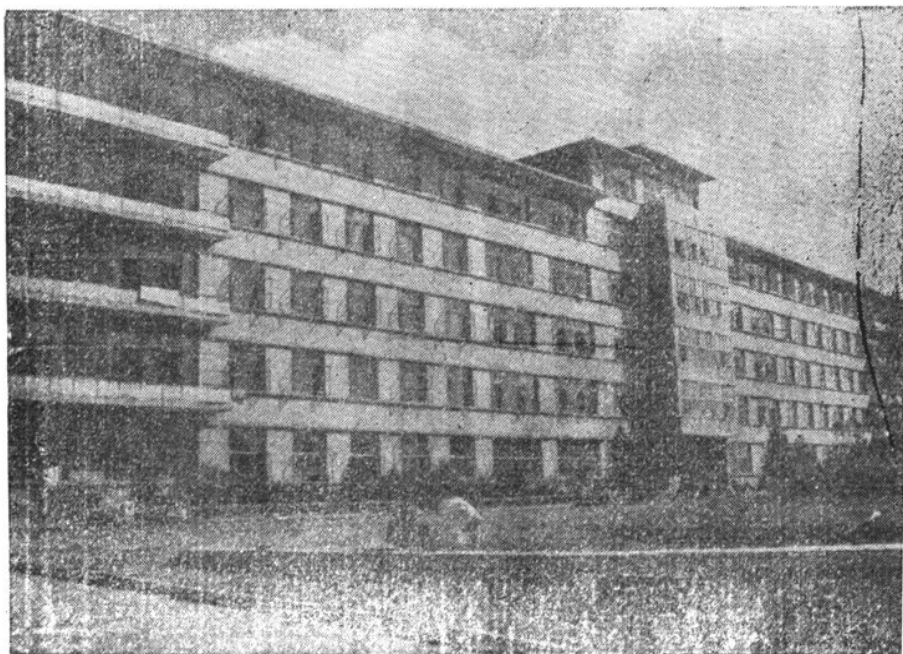
锦州医学院 附属医院志

1948 — 1985

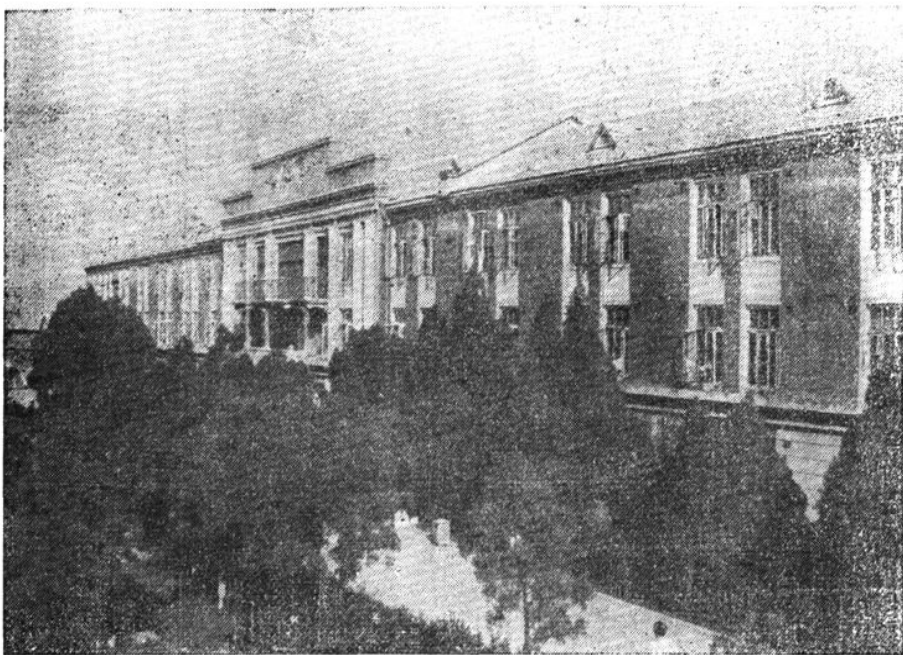




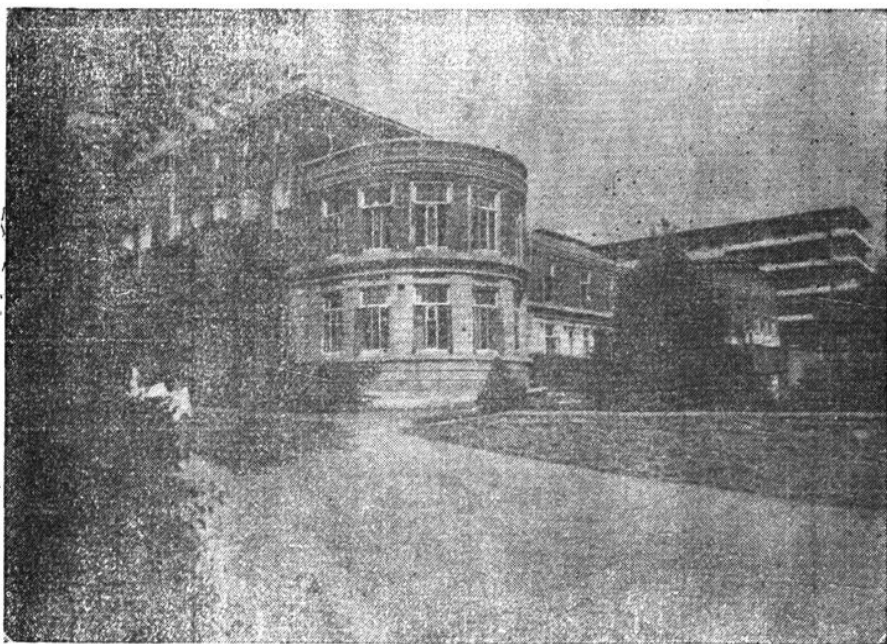
医 院 门 诊



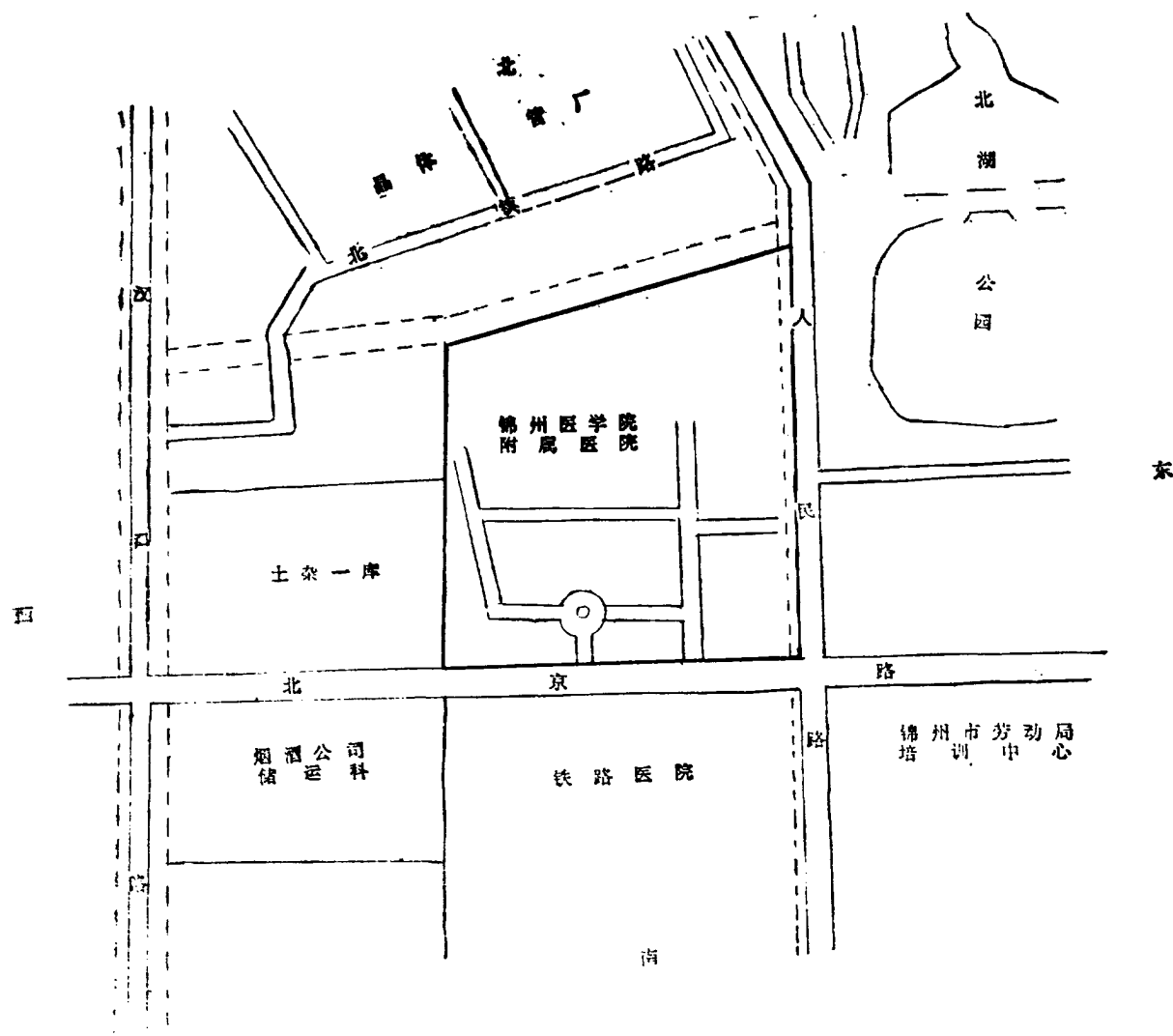
内 科 病 房



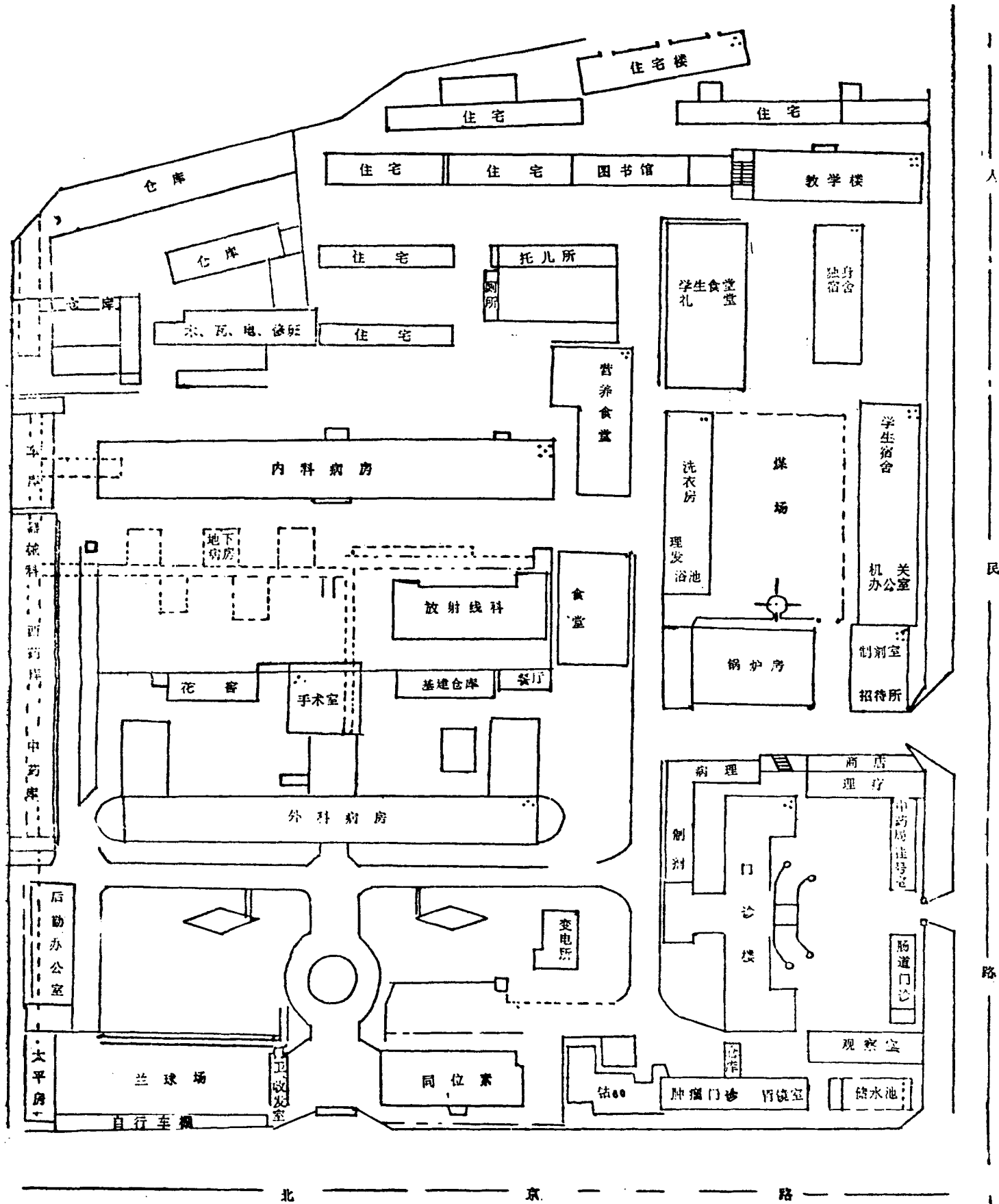
外 科 病 房

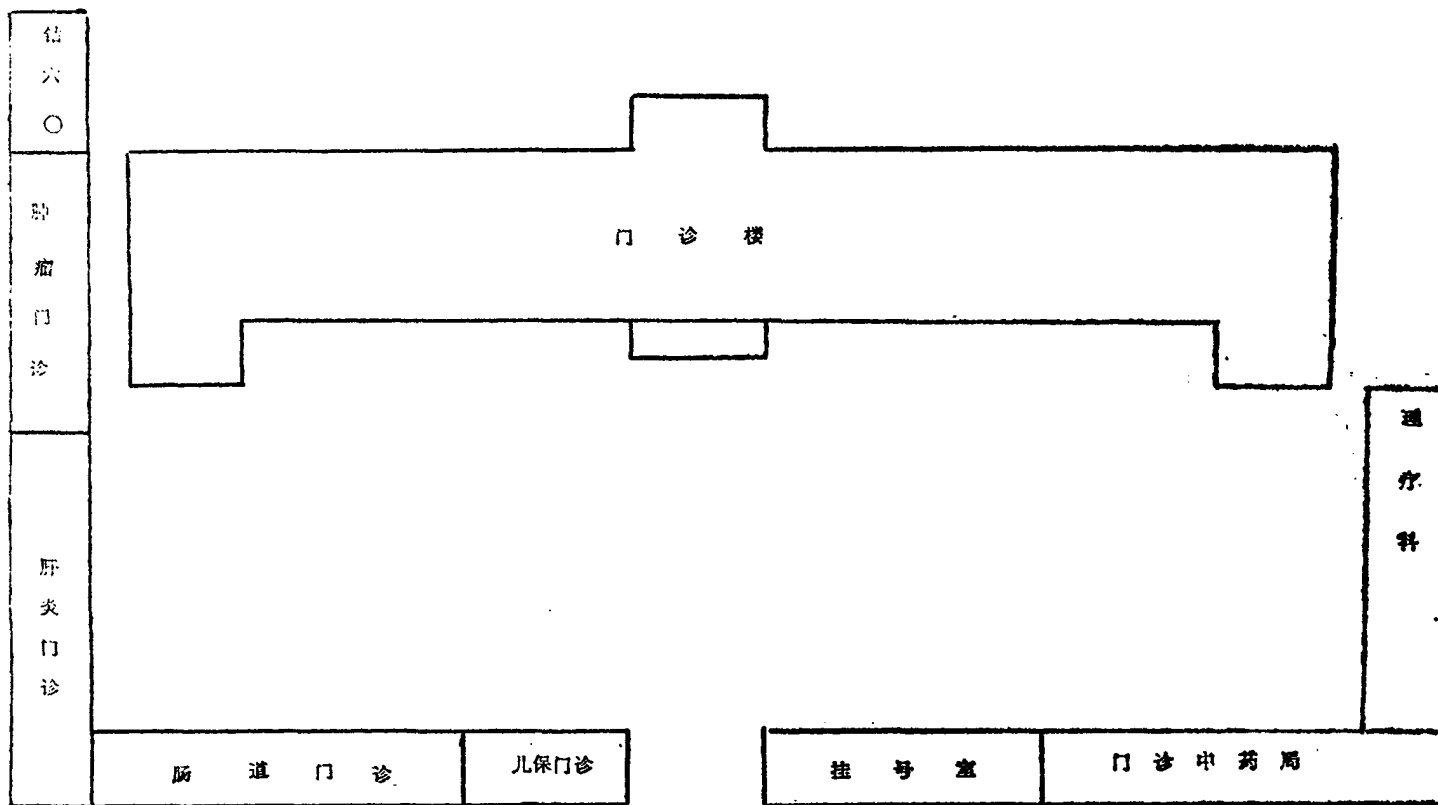


外 科 病 房 側 面

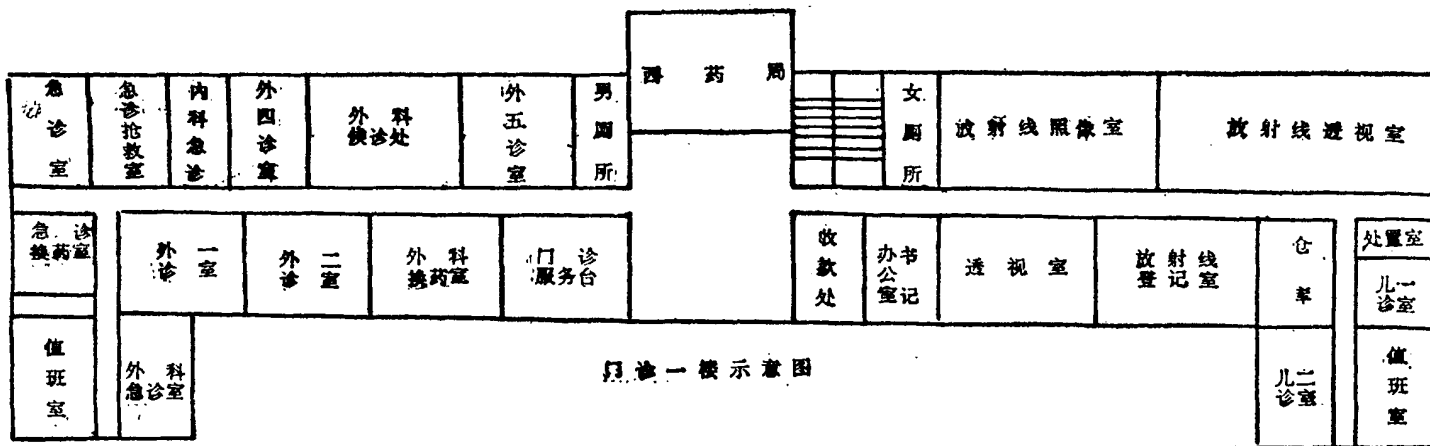


● 锦州医学院附属医院总平面位置图 1: 1500

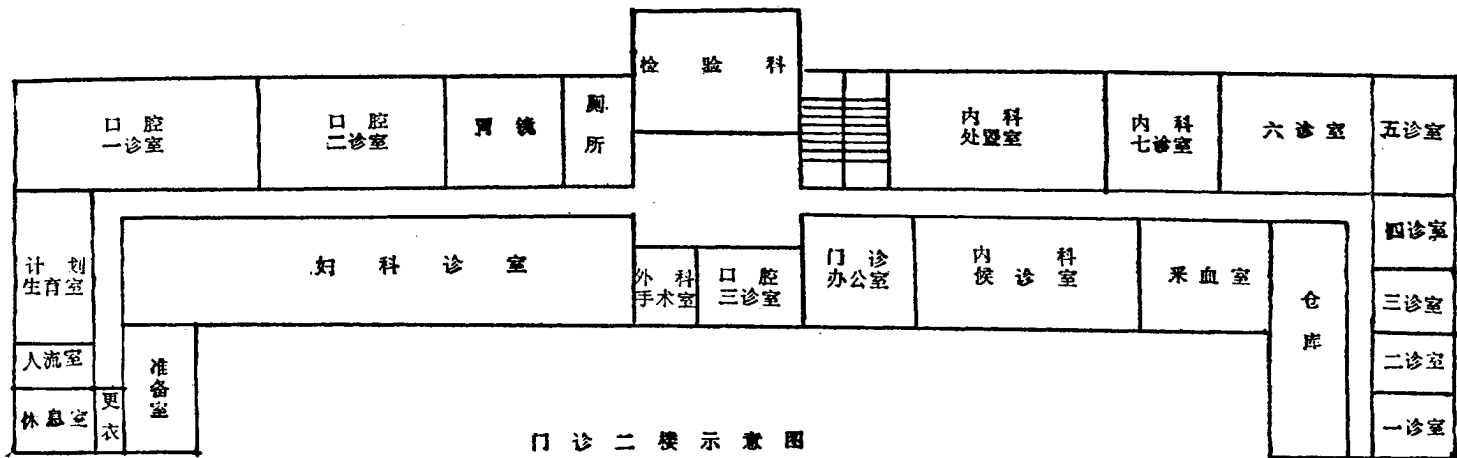




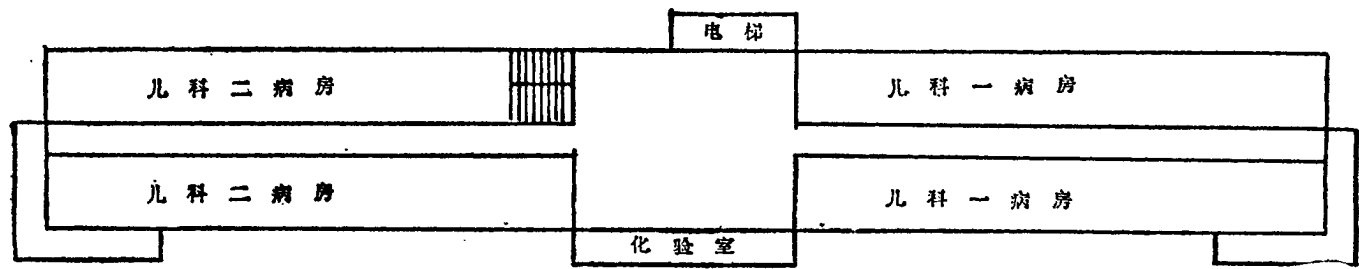
门诊示意图



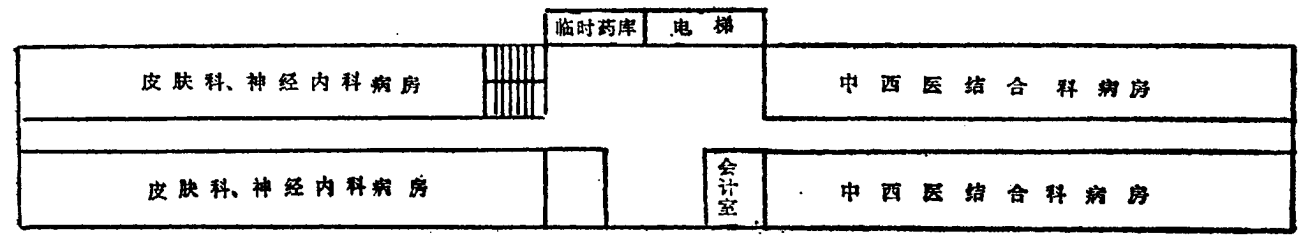
门诊一楼示意图



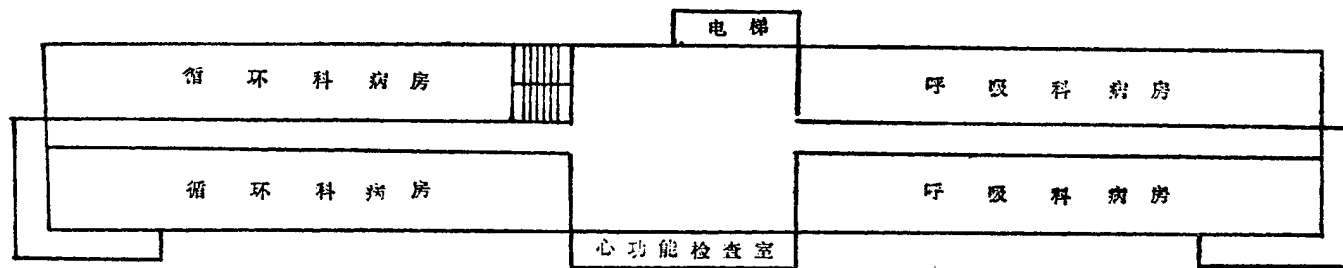
门诊二楼示意图



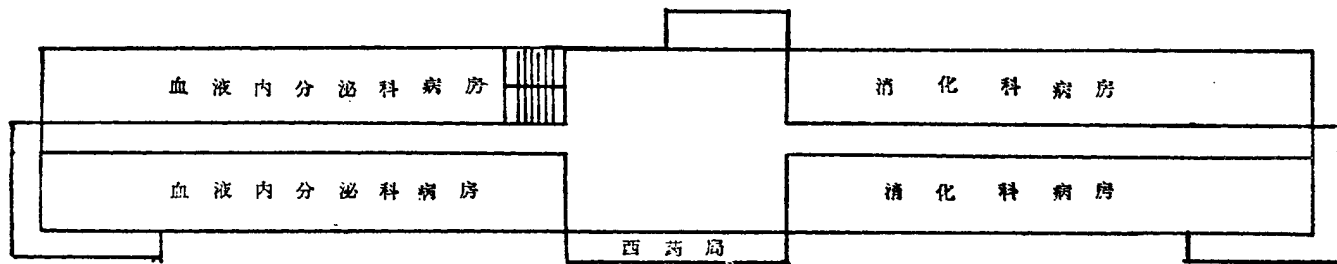
内科二楼示意图



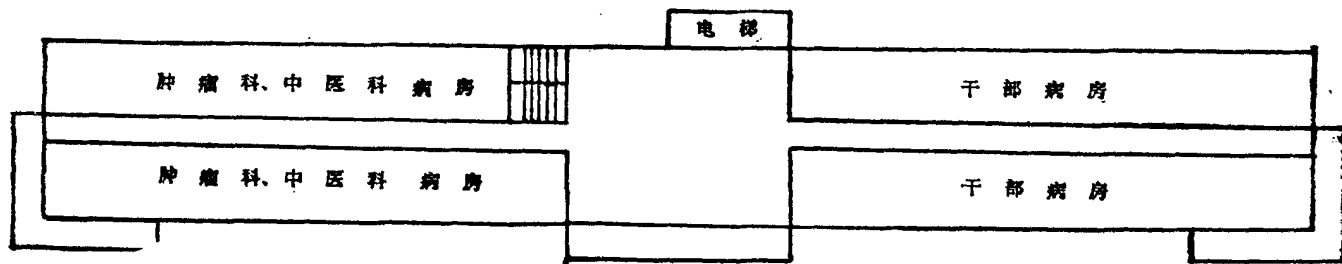
内科一楼示意图



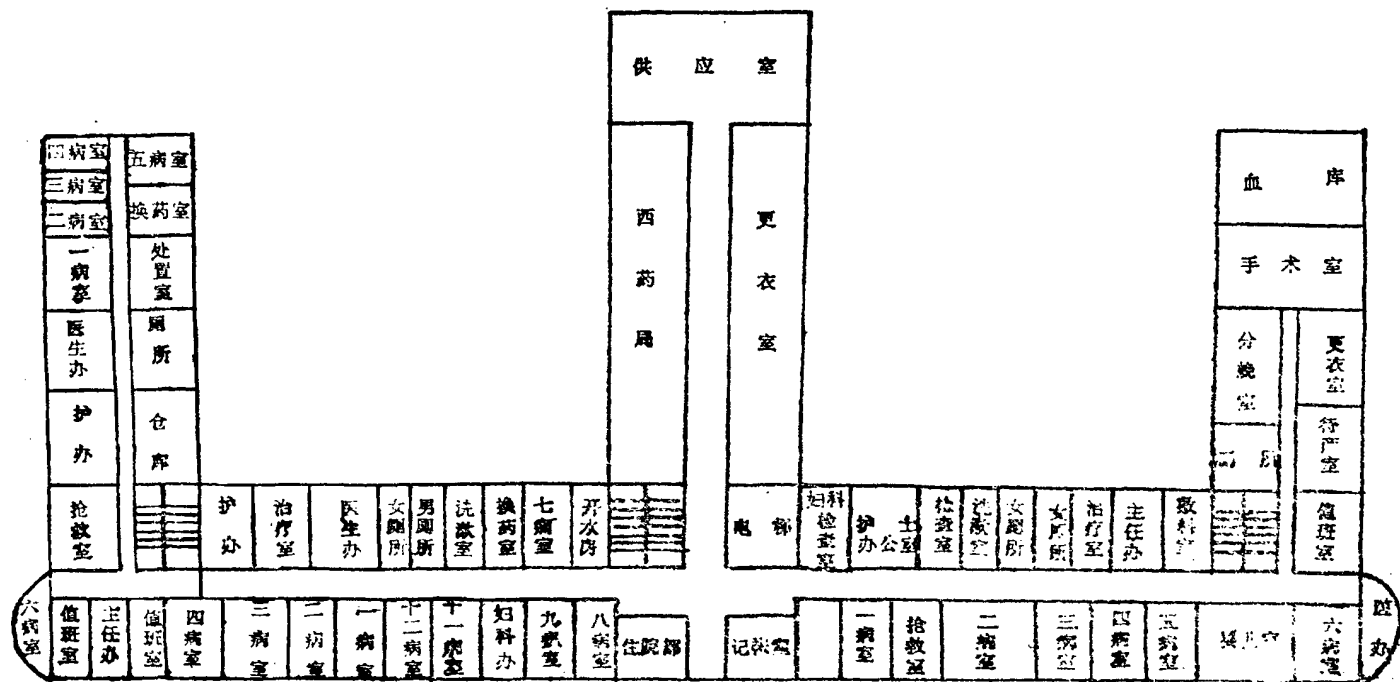
内科四楼示意图



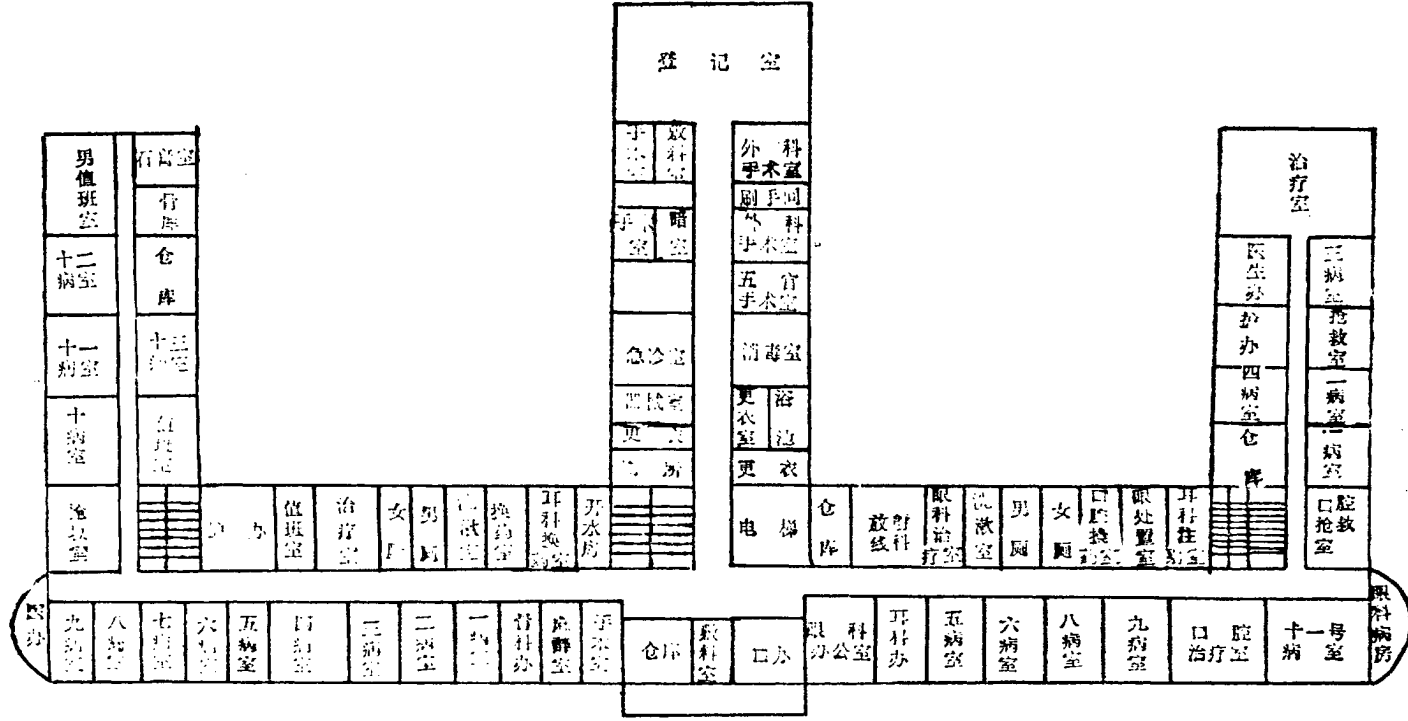
内科三楼示意图



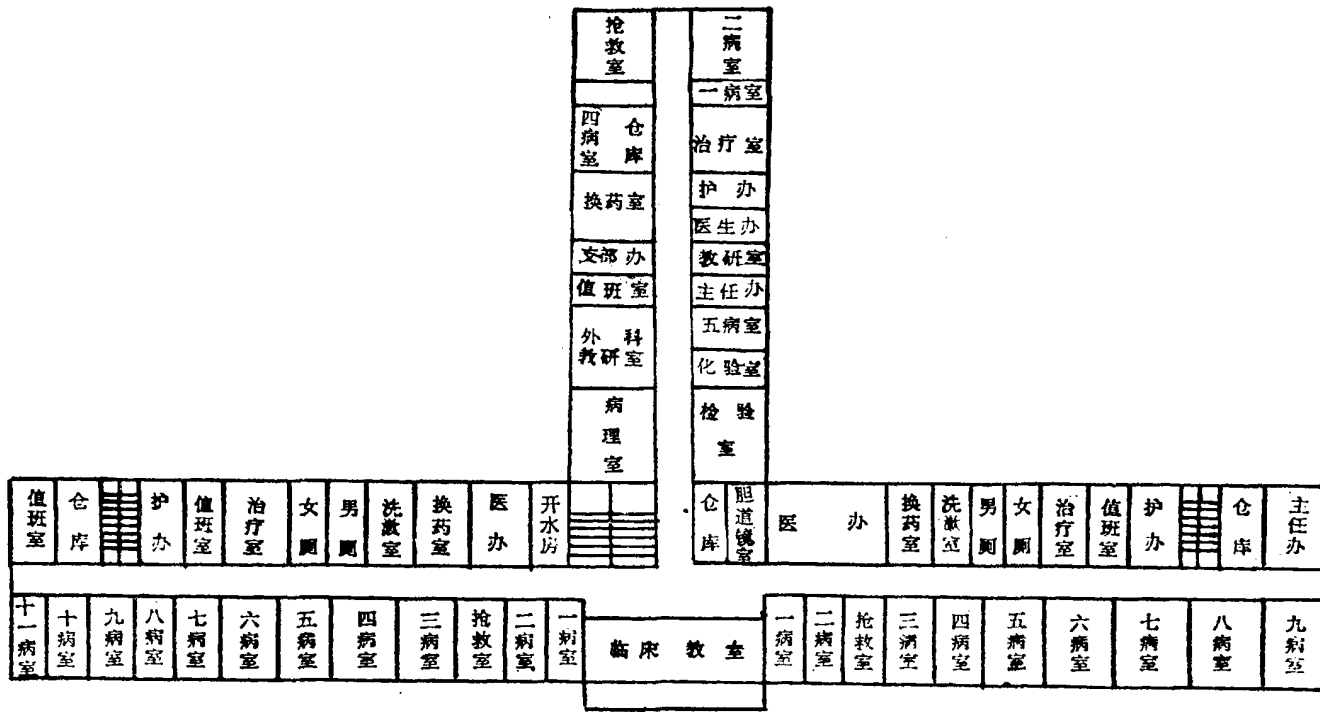
内科五楼示意图



外科一樓示意图



外科二部示意图



外科三楼示意图

院志编纂领导小组：

组 长：韩杏林

副组长：关吉尧、刘爱纯

院志编纂办公室：

主 任：黄忠勇

副主任：余健男

主 编：余健男

审 校：黄忠勇

编 辑（按姓氏笔划为序）：

王桂敏 汤春厚 张竹梅 金香艳 赵福纯 薛慧香